

Ergänzende Anleitung zur Korblift-Automatik

Valentine[®]
 ✚ SWISS MADE

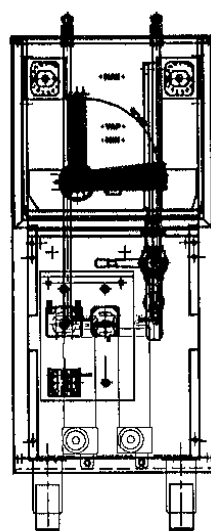
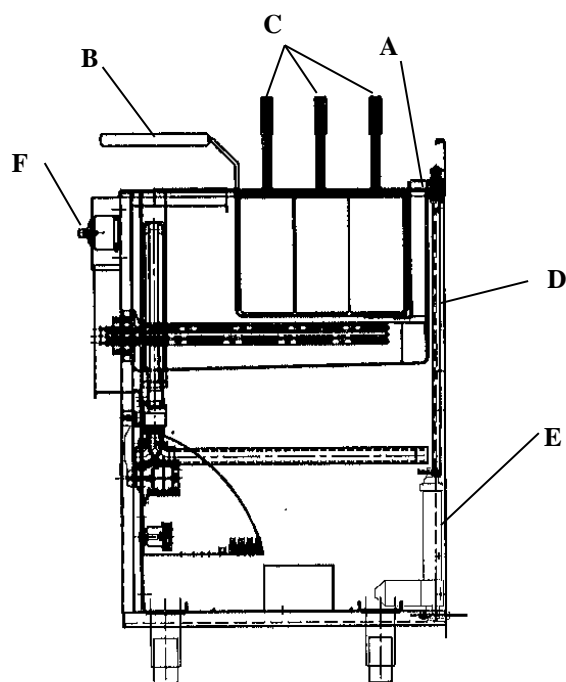
VMC-3	2 Lifts	VMC-3T	2 Lifts
VMC-3E	2 Lifts	VMC-3TE	2 Lifts



Vor Inbetriebnahme muss die Anleitung für den normalen Multikocher (ohne Lift) sorgfältig gelesen werden bezüglich:

- die verbleibenden Risiken
- die Montage
- die Verwendung der Fritteuse

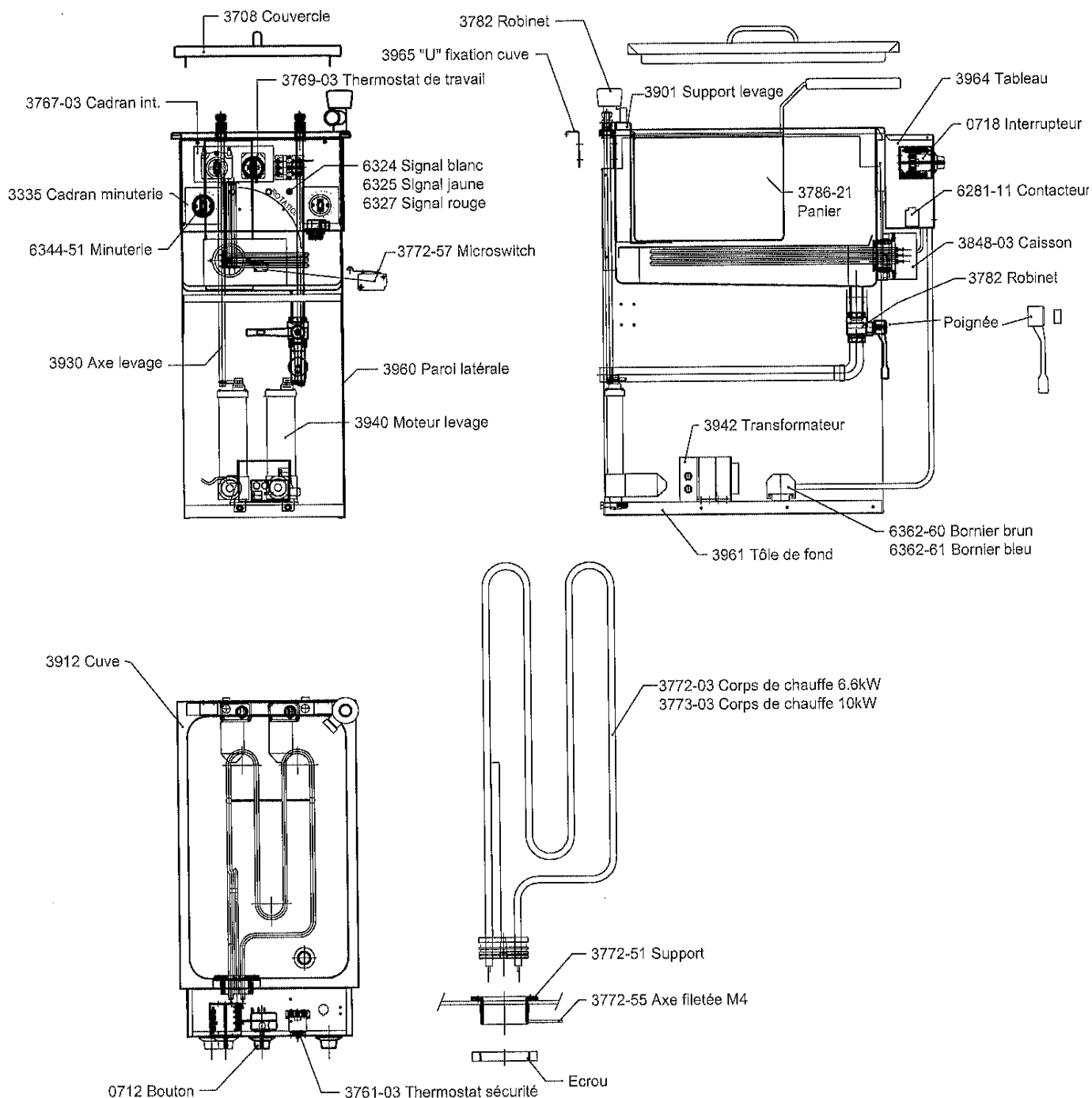
Zubehör VMC3 « Liftautomatik »:



- A ⇒ Korbhalter in unterer Position
- B ⇒ grosser Korb
- C ⇒ 6 kleine Körbe
- D ⇒ Liftachse
- E ⇒ Liftmotor
- F ⇒ Liftschaltuhr

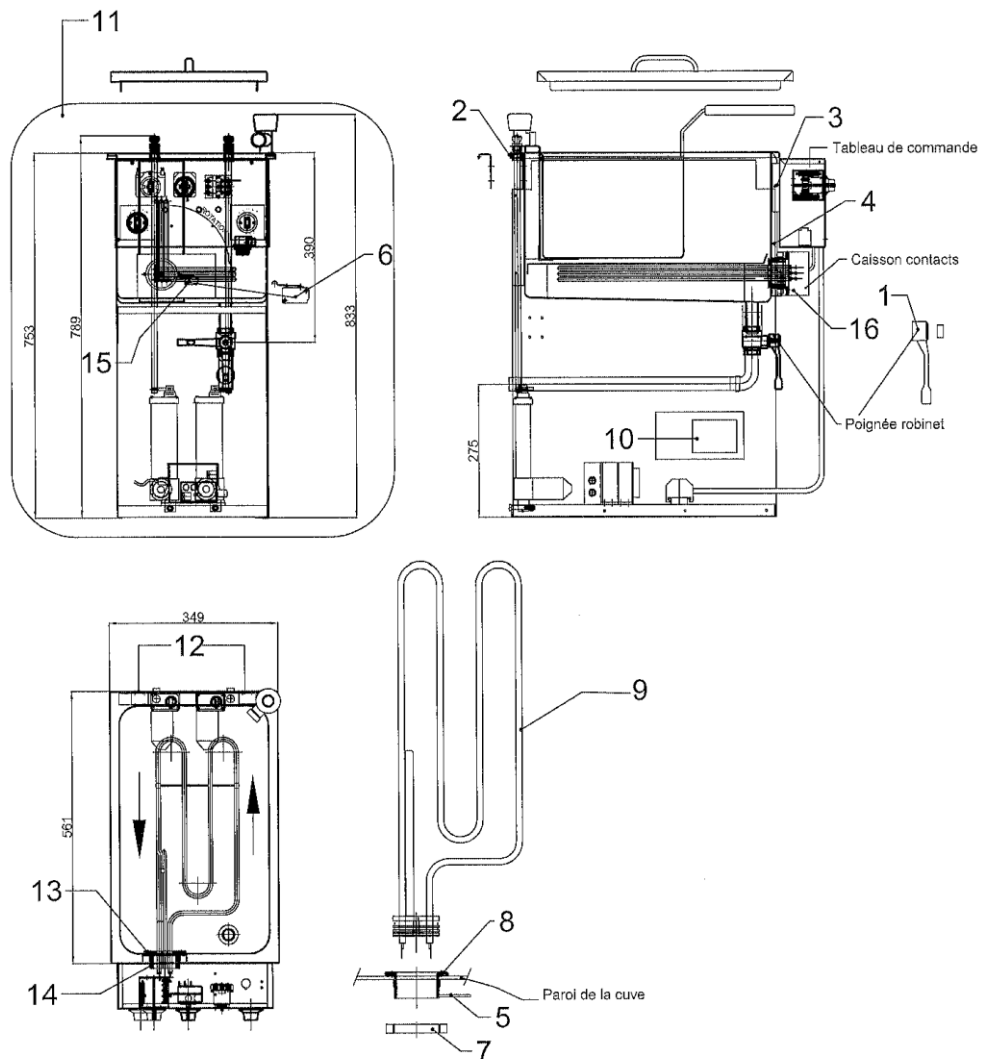
Date de création: 29.03.11 par CP	Date de modification: 22.04.11 par JP	Fichier:
Valentine[®] Fabrique SA <small>✚ SWISS MADE</small>	Doc. N° F-VMC-3 Levage	Page No.: 7

Zubehör VMC3 Einbaumodell « Liftautomatik und Hahn »:



Date de création: 29.03.11 par CP	Date de modification: 22.04.11 par JP	Fichier:
Valentine Fabrique SA <small>SWISS MADE</small>	Doc. N° F-VMC-3 Levage	Page No.: 8

Montage-Hinweise für VMC3 Einbaumodell :



Einbauhinweise VMC-3 Lift

Pos.-Nr.

- | | |
|---|-----------------|
| 1 Griff des Hahns abschrauben und entfernen | |
| 2 Mit einem Bohrer Ø3.3 mm die 4 Nieten auf dem hinteren oberen Rand des Behälters herausbohren | |
| 3 Das Bedienfeld (1 Blechschraube seitlich) demontieren | 3964 |
| 4 Den Kontaktkasten (2 Blechschrauben seitlich) demontieren | 3848-03 |
| 5 Die Gewindestange M4 x 40mm herauserschrauben | 3772-55 |
| 6 Den Mikroschalter demontieren | 3772-57 |
| 7 Die Mutter des Heizelements komplett entfernen | 3772-52 |
| 8 Den Halter ins Innere des Behälters stossen | 3772-51 |
| 9 Das Heizelement in Richtung Behälter-Innere zurückziehen | 3772-03/3773-03 |
| 10 Das Bedienfeld und den Kontaktkasten auf das Bodenblech legen | 3964 |
| 11 Den Einbausatz aufheben und in die dafür vorgesehene Öffnung gleiten lassen | |
| 12 Den Schalenrand durchbohren (4x Ø3.3 mm) (freiwillig) und den oberen hinteren Rand des Behälters annieten. | |
| 13 Den Halter so im Loch des Behälters platzieren, dass er nach den gefrästen Schlitzten des Behälters ausgerichtet ist | 3772-51 |
| 14 Die Mutter des Heizelements festschrauben | 3772-52 |
| 15 Den Mikroschalter festschrauben | 3772-57 |
| 16 Den Kontakt-Schutzkasten befestigen | 3848-03 |
| 17 Das Bedienfeld gemäss Ihren Wünschen befestigen | |

Date de création: 29.03.11 par CP	Date de modification: 22.04.11 par JP	Fichier:
Valentine Fabrique SA <small>SWISS MADE</small>	Doc. N° F-VMC-3 Levage	Page No.: 9

Bedienungsanleitung Korblift

Achtung: Sobald der Hauptschalter eingeschaltet ist, bewegen sich die Körbe aufwärts. In der Stellung "Halt" sind die Körbe also oben.

Den Korbhalter [A] über der Liftachse [D] platzieren. Den grossen Korb [B] in Position bringen und die 6 kleinen Körbe [C] dazu platzieren. Den Korb oder die Körbe maximal zu (2/3) füllen.

Die Liftschaltuhr [F] einstellen und betätigen:

- ⇒ Zum Beispiel 5 Minuten zum Vorkochen
- ⇒ Der Korb bewegt sich nach unten. Nach Verstreichen der vorgewählten Zeit bewegt er sich wieder nach oben.

Es empfiehlt sich unbedingt, den Korb nach Ablauf der halben Kochzeit auszuhängen und kräftig zu schütteln, um zu verhindern, dass die Teigwaren zusammenkleben

Wichtig! Wenn Sie den Kochprozess unterbrechen wollen, können Sie den Korb aushängen und nach oben ziehen, ohne die Liftschaltuhr zu berühren!

Reinigung: Den Korbhalter [A] herausnehmen und waschen. Achtung ! Nicht verbiegen oder fallen lassen. Den Behälter reinigen (siehe Hauptanleitung).

Ersatzteile:

Verwenden Sie nur Originalersatzteile. Bei jeder Bestellung von Ersatzteilen geben Sie bitte zusätzlich zur Artikel-Nummer aus der untenstehenden Liste Folgendes an:
Damit sparen Sie bei der Zeit des Monteurs, beziehungsweise bei Ihrem Geld!

Fritteusen-Typ	Typ
Seriennummer	Nr.
Spannung, Stromstärke und Leistung	
U, I, P	

Sie finden die Angaben auf der Seite Nr.: 1 der Hauptanleitung.

Bezeichnung	Artikel-Nr.
Liftschaltuhr	6344-51
Liftmotor 24 V	3940
Netztransformator 230 V / 24 V Gleichspannung; 5.5 Ampere	3942
Liftachse	3930
Lifträger	3901
kleiner Korb 133x90xH210mm	3951
grosser Korb 140x296xH210mm	3786-21

Fehlerbehebung:

Fehler	mögliche Ursachen	Massnahmen
Der Lift steckt in irgendeiner Position fest	* Motor defekt	◇ Motor auswechseln
Keiner der 2 Körbe bewegt sich nach unten	* Transformatorsicherung defekt	◇ Sicherung auswechseln
Einer der 2 Körbe bewegt sich nicht nach unten	* Liftschaltuhr defekt Motor defekt	◇ Liftschaltuhr auswechseln ◇ Motor auswechseln

Hinweis:

Die in dieser Bedienungsanleitung enthaltenen Angaben können ohne Ankündigung Gegenstand von Änderungen sein. Die Firma Valentine Fabrik AG kann weder für Fehler in diesem Dokument noch für Schäden, die sich aus der Befolgung von fehlerhaften Angaben ergeben, haftbar gemacht werden.

Date de création: 29.03.11 par CP	Date de modification: 22.04.11 par JP	Fichier:
Valentine[®] Fabrique SA <small>SWISS MADE</small>	Doc. N° F-VMC-3 Levage	Page No.: 10

