

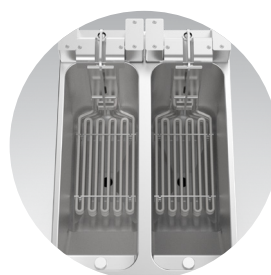
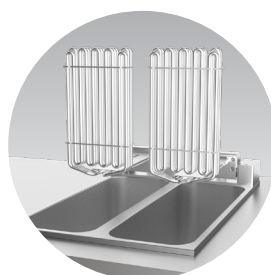
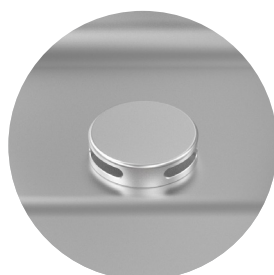
THE CORE SMART 2525-E(T)

TECHNISCHES DATENBLATT

Valentine
SWISS MADE

Technische Daten

Modell / Typ	CORE S2525-E	CORE S2525-TE
Referenz	8750	8755
Tank	2x 9-10 litres	2x 9-10 litres
Abmessungen*	Siehe Plan	Siehe Plan
Frittierkorb* (2)	2x 202x285x135	2x 202x285x135
Produktionskapazität	40-52kg/h	56-72kg/h
Spannung	3N400V	3N400V
Leistung	14.4 kW	22 kW
Sicherungen	20A	32A
Heizkörper	2	2
Temperaturbereich	95°C – 190°C	95°C – 190°C
Schutzindex	-	-
Nettogewicht	63kg	63kg
Netzkabel	2x 5m	2x 5m
Bemerkung	Ohne Stecker	Ohne Stecker



* Breite x Tiefe x Höhe (mm)

Weitere Informationen unter valentine.ch

THE CORE SMART 2525-E(T)

TECHNISCHES DATENBLATT

Valentine
SWISS MADE

Funktionen und Vorteile

- Präzises Garen dank elektronischer Regelung mit einer Genauigkeit von $\pm 1^\circ\text{C}$.
- 2x 6 vollständig anpassbare Programme: individuelle Einstellung von Temperatur, Zeit und Name für jedes Programm.
- FrySmart Technology™ – Fortschrittliche Ölerkennung für mehr Sicherheit und verlängerte Lebensdauer des Heizelements
- ECO-Modus: automatische Optimierung des Verbrauchs bei längerer Inaktivität, mit einstellbarer Zeit und Temperatur.
- MELT-Modus: schmilzt festes Fett schonend, ohne Überhitzungsgefahr.
- CLEAN-Modus: für die Heireinigung mit Wasser und alkalischen Fettlsern (z. B. Pastigras).
- Integrierte Sicotronic-Schnittstelle
- Integrierter Schlssel fr den Sicherheitstest
- PWM-Regler mit berhitzungsschutz.
- Herausnehmbares Elektroanschlussgehuse im Kassettenformat, vereinfacht den Service, besonders bei Einbaufritteusen.
- Maximale Isolierung zur Optimierung von Leistung und Wrme bei minimalem Energieverlust.
- Behlter mit Kaltzone zur Auffangung von Abfllen unter dem Heizkrper, verlangsamt die lalterung

- Einfache Reinigung: abgerundete Ecken und schwenkbarer Heizkrper mit Arretierung.
- Komplette aus Edelstahl, robust und langlebig.
- Swiss Made: hergestellt in unserem Werk in Romanel-sur-Morges.
- IPX5-Index / 2 Jahre Garantie / 20 Jahre Ersatzteilversorgung.

Optionen

- Automatisches Korbhebesystem (2 Positionen) – automatisches Anheben am Ende des Programms
- Pumpensystem: Metall- und Mikrofilter; tgliche Filtration verlngert die Lebensdauer des ls.
- Andere Spannungen auf Anfrage

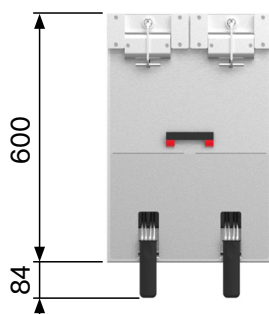
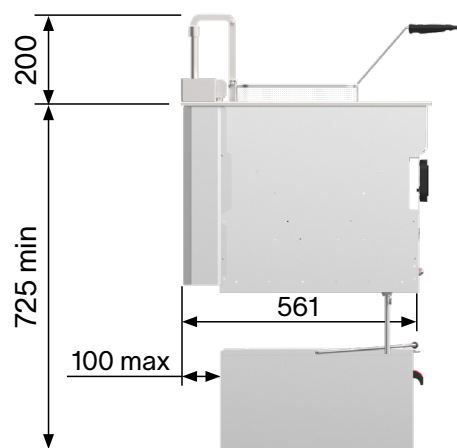
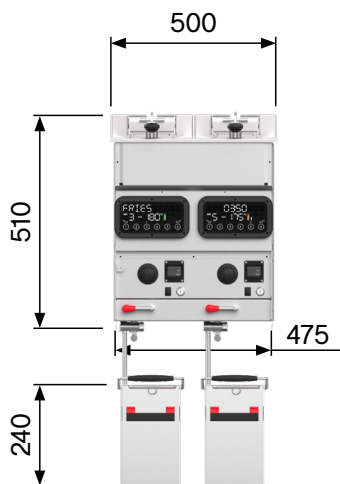
Zubehr

- Mikrofilter mit Halterung
- Fischgitter
- Abtropfgitter fr Behlter
- Korb fr Pommes frites

Zertifikate

- CB, UL, SABER, DNV-GL

Technische Zeichnungen (mm)



Weitere Informationen unter valentine.ch