

— ÁREA DA SAÚDE  
NORMATIZAÇÃO

# MANUAL DO JALECO

---

**Afya** CENTRO  
UNIVERSITÁRIO  
UNINOVAFAPÍ • PI

# ÍNDICE

Modelo	03
Logo e Brasão	04
Dimensão	05
Tipografia	06
Download	07

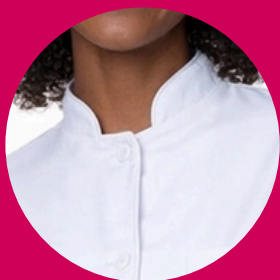
# MODELO DE JALECO

- **GOLA:**

O jaleco institucional deverá obrigatoriamente possuir **gola do tipo padre**, atendendo às recomendações de biossegurança.

- **PUNHOS:**

Obrigatoriamente **fechados**, garantindo melhor proteção durante as atividades acadêmicas e práticas.



Gola Padre



Punhos fechados



# LOGO E BRASÃO

Os logotipos institucionais e os brasões dos cursos aplicados nas mangas do jaleco deverão possuir **dimensão aproximada de 15 cm** de largura, garantindo adequada visibilidade.

**Manga Esquerda:** Inserir o escudo do curso



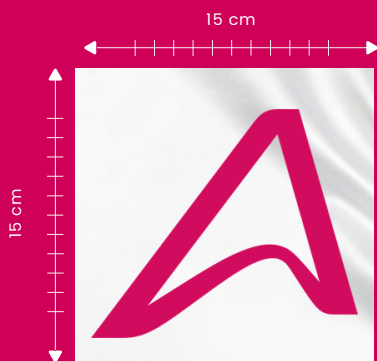
**Manga direita:** Inserir o símbolo "A" da AFYA.



# DIMENSÃO



Disponível para download  
no site (Todos os cursos)



Cor: Magenta  
#CE0058  
Anchor cor código 0029



# TIPOGRAFIA

Para padronização da identificação do estudante no jaleco, deverão ser utilizadas as seguintes fontes:

- Nome do estudante: Fonte **ZurichCalligraphic**.
- Nome do curso: Fonte **Arial**.





A padronização mantém a identidade visual institucional e garante uniformidade entre os jalecos utilizados nas atividades acadêmicas e assistenciais.

[BAIXE A LOGO E O BRASÃO](#)



**Afya** **CENTRO**  
**UNIVERSITÁRIO**  
UNINOVAFAPÍ • PI