



**MEMORIAL DESCRITIVO DA INFRAESTRUTURA DOS
LABORATÓRIOS E CENTRO DE SIMULAÇÃO EM SAÚDE**

IDENTIFICAÇÃO INSTITUCIONAL

Edemilson Marques da Silva
Reitor

Iracema Rebeca de Medeiros Fazio
Pró-Reitora de Graduação

Aislan dos Santos Teixeira
Pró-Reitor Administrativo-Financeiro

Renata Aparecida Miyabara
Pró-Reitora de Pós-Graduação, Pesquisa, Extensão, Inovação e Internacionalização

Denise Maria Meneses Cury Portela
Coordenadora do Curso de Medicina

Francisco Valmor Macedo Cunha
Coordenador Adjunto do Curso de Medicina

Rafael Rebelo Lages da Silveira
Coordenador do Internato do Curso de Medicina

Francisca Regina Pereira da Costa
Coordenadora Adjunta do Internato do Curso de Medicina

Marcia Mylena Neves Leite
Secretária Geral

Vanessa Hidd Basílio
Procuradora Institucional

Maria de Lourdes Sampaio da Silva
Coordenadora dos Laboratórios e CSS

FICHA CATALOGRÁFICA

M533

Manual descritivo da infraestrutura dos Laboratório e Centro de Simulação do centro universitário Uninovafapi (UNINOVAFAPI | afya). Edemilson Marques da Silva; Aislan dos Santos Teixeira; Vanessa Hidd Basilio; Iracema Rebeca de Medeiros Fazio; Renata Aparecida Miyabara (organizadores) – Teresina: UNINOVAFAPI, 2026.

22. p.; il. 23cm.

Manual descritivo da infraestrutura do Laboratórios e Centro de Simulação do Centro Universitário Uninovafapi | Afya – UNINOVAFAPI, Teresina, 2026.

Ambulatório. 2. Estrutura. 3. Afya. Título. II. Silva, Edemilson Marques da.

CDD 362.12

Catálogo na publicação

Francisco Renato Sampaio da Silva – CRB/1028

SUMÁRIO

1	APRESENTAÇÃO.....	5
2	DESCRIÇÃO DA INFRAESTRUTURA FÍSICA.....	7

1 APRESENTAÇÃO

Os Laboratórios e Centro de Simulação do Uninovafapi Afya, dispõe de laboratórios gerais e especializados de práticas didáticas para o Curso da IES de acordo com a natureza da atividade profissional, conforme disposto no Plano de Desenvolvimento Institucional - PDI da IES.

A infraestrutura laboratorial atende às necessidades acadêmicas e pedagógicas dos cursos, garantindo um ambiente de aprendizado seguro e tecnologicamente avançado. Essas lacunas seguem normas institucionais de funcionamento, utilização, biossegurança, conservação, apoio técnico e segurança.

O presente memorial descritivo detalha a estrutura física, os recursos disponíveis e as normas que regem o funcionamento dos laboratórios e do Centro de Simulação.

Contamos com 08 laboratorios multidisciplinares, 02 laboratórios de anatomia sintética e 01 morfofuncional, 03 Laboratorios de informática, 02 laboratorios de anatomia orgânica, 01 técnicas cirurgicas. Centro de Simulação em Saúde com 08 salas de simulação, 08 debriefing e salas de controle, 04 laboratorios de habilidades, 02 pré-clínica odontológica, 03 habilidades em saúde, 01 medicina veterinária, 03 desenho, 01 escritório modelo, 01 hidraulica e hidrossanitária, 01 solos e pavimentação, 01 materiais, 01 maquetes, 01 arquitetura e urbanismo, 01 técnica e dietética.

Os laboratórios didáticos de formação básica são essenciais para os primeiros semestres do curso, permitindo a construção de conhecimentos fundamentais para disciplinas clínicas e especializadas. A estrutura desses espaços inclui:

- Laboratório de Anatomia, com peças anatômicas sintéticas e específicas para estudo histológico.
- Salas equipadas com multimídia, permitindo o uso de recursos audiovisuais e interação dinâmica.
- Equipamentos de biossegurança, garantindo a segurança dos alunos e professores.
- Mesas e cadeiras ergonômicas, garantindo conforto para as práticas acadêmicas.

- Gerenciamento de resíduos e protocolos de biossegurança, conforme normas vigentes.

A utilização desses laboratórios é supervisionada pela Coordenação dos Laboratórios, garantindo a manutenção periódica e a disponibilidade adequada de materiais e insumos.

O CSS do Uninovafapi é um ambiente de aprendizado prático e realístico, proporcionando aos alunos um treinamento técnico e comportamental por meio de metodologias ativas. Estruturado com manequins de alta fidelidade para práticas médicas, estação de habilidades médicas, para o desenvolvimento de técnicas como punção venosa, sutura, e RCP. Salas de debriefing, permitindo análise de desempenho e feedback pedagógico.

Todas as práticas do CSS seguem normas éticas e de biossegurança, garantindo a qualidade e a segurança das atividades. Objetivando treinamento seguro antes do contato com pacientes reais, desenvolvendo habilidades técnicas e interpessoais, e estimulando à tomada de decisão clínica em situações realísticas.

Os espaços são adaptados para atender alunos com deficiência, obedecendo às legislações Lei nº 10.098/2000 e Lei nº 13.146/2015, garantindo rampas de acesso, sinalização tátil e mobiliário adaptado.

O Centro Universitário Uninovafapi Afya reafirma seu compromisso com a qualidade da formação acadêmica ao oferecer infraestrutura laboratorial moderna e tecnologicamente equipada.

O aprimoramento desses espaços, aliado ao planejamento estratégico, garante que os alunos tenham acesso a um ensino prático e inovador, preparando-os para os desafios da atuação profissional.

2 DESCRIÇÃO DA INFRAESTRUTURA FÍSICA

A infraestrutura física destinada às atividades acadêmicas e práticas da instituição encontra-se organizada de forma estratégica entre os blocos A, B, C, E, e CIS contemplando ambientes especializados, laboratórios multidisciplinares, espaços de simulação realística e áreas de apoio técnico-administrativo. Todos os ambientes foram planejados para atender às diretrizes pedagógicas dos cursos, garantindo funcionalidade, segurança, acessibilidade e adequação às normas vigentes.

No **Bloco A – Pavimento Superior**, estão localizados os Laboratórios de Informática (01, 02 e 03), com infraestrutura adequada para atividades acadêmicas que demandam recursos computacionais, incluindo softwares específicos e acesso à internet.

AMBIENTE	LOCALIZAÇÃO	QUANTIDADE	ÁREA (m ²)
Laboratório de Informática 01	Prédio Bloco A - Pavimento Superior	1	89.93m ²
Laboratório de Informática 02	Prédio Bloco A - Pavimento Superior	1	89.93m ²
Laboratório de Informática 03	Prédio Bloco A - Pavimento Superior	1	57.62m ²

Foto 1: Laboratório de Informática



Fonte: Arquivo próprio

No **Bloco B – Pavimento Térreo**, concentram-se os laboratórios de Anatomia Sintética (01 e 02) e os laboratórios multidisciplinares (01 ao 08), com áreas padronizadas de aproximadamente 57,66 m², destinados ao desenvolvimento de atividades práticas integradas entre diferentes cursos da área da saúde. Neste pavimento também se encontram o almoxarifado, a coordenação dos laboratórios e a sala dos técnicos, que oferecem suporte operacional às atividades laboratoriais.

AMBIENTE	LOCALIZAÇÃO	QUANTIDADE	ÁREA (m ²)
Anatomia Sintética 01	Prédio Bloco B - Pavimento Térreo	1	57.66m ²
Anatomia Sintética 02	Prédio Bloco B - Pavimento Térreo	1	57.66m ²
Multidisciplinar 07	Prédio Bloco B - Pavimento Térreo	1	57.66m ²
Multidisciplinar 05	Prédio Bloco B - Pavimento Térreo	1	57.66m ²
Almoxarifado 01	Prédio Bloco B - Pavimento Térreo	1	23.02m ²
Multidisciplinar 06	Prédio Bloco B - Pavimento Térreo	1	57,66m ²
Multidisciplinar 08	Prédio Bloco B - Pavimento Térreo	1	57.66m ²
Coordenação dos Laboratórios	Prédio Bloco B - Pavimento Térreo	1	28.33m ²
Sala dos Técnicos	Prédio Bloco B - Pavimento Térreo	1	28.33m ²
Multidisciplinar 01	Prédio Bloco B - Pavimento Térreo	1	57.66m ²
Multidisciplinar 02	Prédio Bloco B - Pavimento Térreo	1	57.66m ²
Multidisciplinar 03	Prédio Bloco B - Pavimento Térreo	1	57.66m ²
Multidisciplinar 04	Prédio Bloco B - Pavimento Térreo	1	57.66m ²

Foto 2: Laboratório de Anatomia Sintética



Fonte: Arquivo próprio

Foto 3: Laboratório Multidisciplinar



Fonte: Arquivo próprio

O **Bloco B – Pavimento Superior** abriga a expansão do Centro de Simulação, com salas de simulação (01 ao 04), salas de controle, salas de debriefing (01 ao 04), além de espaços de apoio como camarins. Também contempla laboratórios de habilidades (01 ao 02) destinados à formação prática específica. Neste pavimento também se encontram o almoxarifado dos simuladores, a supervisão do CSS, que oferecem suporte operacional às atividades laboratoriais.

AMBIENTE	LOCALIZAÇÃO	QUANTIDADE	ÁREA (m ²)
Laboratório de Habilidades 01	Prédio Bloco B - Pavimento Superior	1	57,62m ²
Debriefing 01	Prédio Bloco B - Pavimento Superior	1	25,52m ²
Sala de Simulação 01	Prédio Bloco B - Pavimento Superior	1	25,11m ²
Sala de Controle 01	Prédio Bloco B - Pavimento Superior	1	10,45m ²
Laboratório de Habilidades 01	Prédio Bloco B - Pavimento Superior	1	57,62m ²
Debriefing 01	Prédio Bloco B - Pavimento Superior	1	25,52m ²
Sala de Simulação 01	Prédio Bloco B - Pavimento Superior	1	25,11m ²
Sala de Controle 01	Prédio Bloco B - Pavimento Superior	1	10,45m ²
Debriefing 02	Prédio Bloco B - Pavimento Superior	1	25,52m ²
Sala de Simulação 02	Prédio Bloco B - Pavimento Superior	1	25,11m ²
Sala de Controle 02	Prédio Bloco B - Pavimento Superior	1	10,45m ²
Camarim Masculino	Prédio Bloco B - Pavimento Superior	2	4,41m ²
Camarim Feminino	Prédio Bloco B - Pavimento Superior	1	4,41m ²
Debriefing 03	Prédio Bloco B - Pavimento Superior	1	25,52m ²
Sala de Simulação 03	Prédio Bloco B - Pavimento Superior	1	25,11m ²
Debriefing 04	Prédio Bloco B - Pavimento Superior	1	26,39m ²
Sala de Simulação 04	Prédio Bloco B - Pavimento Superior	1	25,52m ²
Laboratório de Habilidades 02	Prédio Bloco B - Pavimento Superior	1	57,62m ²
Supervisão de laboratórios Simulação	Prédio Bloco B - Pavimento Superior	1	28,37m ²

Almoxarifado Simuladores	Prédio Bloco B - Pavimento Superior	1	57,62m ²
--------------------------	-------------------------------------	---	---------------------

Foto 4: Sala de Simulação



Fonte: Arquivo próprio

Foto 5: Debriefing



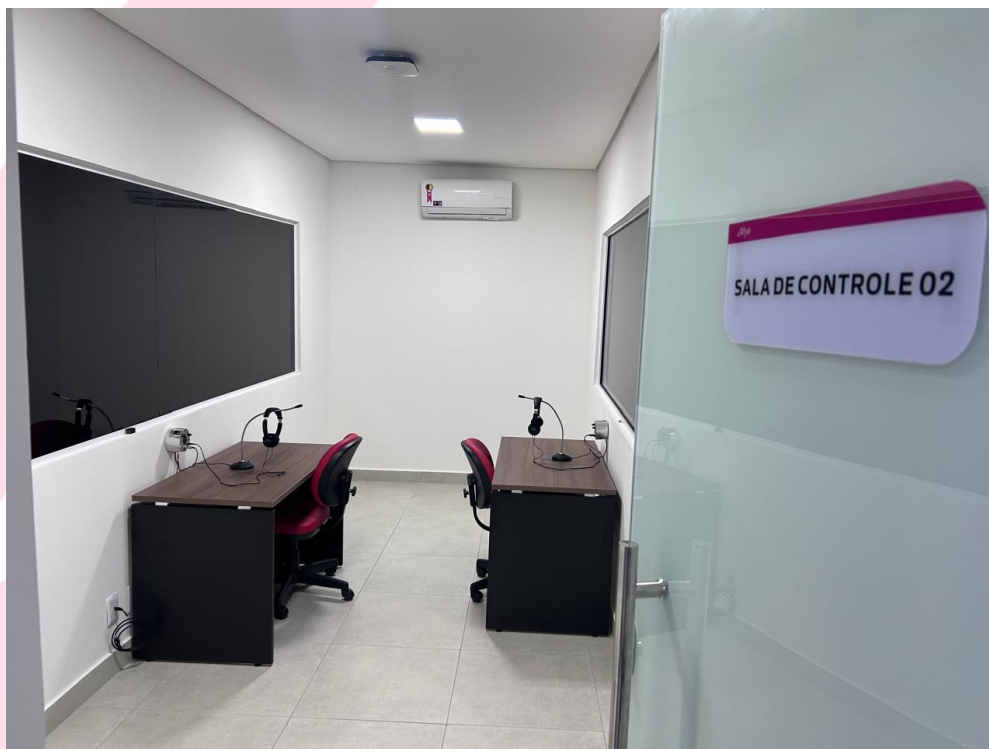
Fonte: Arquivo próprio

Foto 6: Almoxarifado CSS



Fonte: Arquivo próprio

Foto 7: Sala de controle



Fonte: Arquivo próprio

O **Bloco C – Pavimento Térreo** estão localizados os laboratórios de Anatomia Orgânica 01 ao 03, Medicina Veterinária, Morfofuncional, Técnica cirúrgicas, e o almoxarifado dos laboratórios.

AMBIENTE	LOCALIZAÇÃO	QUANTIDADE	ÁREA (m ²)
Morfofuncional	Prédio Bloco C - Pavimento Térreo	1	115,97m ²
Anatomina Orgânica 01	Prédio Bloco C - Pavimento Térreo	1	57,35m ²
Anatomina Orgânica 02	Prédio Bloco C - Pavimento Térreo	1	57,53m ²
Sala de Preparo	Prédio Bloco C - Pavimento Térreo	1	48,97m ²
Técnicas Cirúrgicas	Prédio Bloco C - Pavimento Térreo	1	72,40m ²
Assepsia/Paramentação	Prédio Bloco C - Pavimento Térreo	1	28,51m ²
Sala de lavagem	Prédio Bloco C - Pavimento Térreo	1	13,74m ²
Sala de Esterilização	Prédio Bloco C - Pavimento Térreo	1	13,74m ²
Armazem e Material Estéril	Prédio Bloco C - Pavimento Térreo	1	13,74m ²
Almoxarifado	Prédio Bloco C - Pavimento Térreo	1	14,05m ²

Foto 8: Técnicas Cirúrgicas



Fonte: Arquivo próprio

Foto 9: Laboratório Morfofuncional



Fonte: Arquivo próprio

O **Bloco C – Pavimento Superior** abriga a expansão do Centro de Simulação, com salas de simulação (05 ao 08), salas de controle, salas de debriefing (05 ao 08), além de espaços de apoio como camarins. Também contempla laboratórios de habilidades em saúde (01 ao 03) e laboratórios pré-clínicos odontológicos (01 e 02), destinados à formação prática específica.

AMBIENTE	LOCALIZAÇÃO	QUANTIDADE	ÁREA (m ²)
Laboratório de Habilidades 03	Prédio Bloco C - Pavimento Superior	1	57,62m ²
Laboratório de Habilidades 04	Prédio Bloco C - Pavimento Superior	1	57,62m ²
Debriefing 05	Prédio Bloco C - Pavimento Superior	1	25,54m ²
Sala de Simulação 05	Prédio Bloco C - Pavimento Superior	1	25,65m ²
Sala de Controle 03	Prédio Bloco C - Pavimento Superior	1	10,43m ²
Debriefing 06	Prédio Bloco C - Pavimento Superior	1	25,54m ²
Sala de Simulação 06	Prédio Bloco C - Pavimento Superior	1	25,65m ²
Sala de Controle 04	Prédio Bloco C - Pavimento Superior	1	10,43m ²
Debriefing 07	Prédio Bloco C - Pavimento Superior	1	25,65m ²
Sala de Simulação 07	Prédio Bloco C - Pavimento Superior	1	26,41m ²
Debriefing 08	Prédio Bloco C - Pavimento Superior	1	25,65m ²
Sala de Simulação 08	Prédio Bloco C - Pavimento Superior	1	26,41m ²
Camarim Masculino	Prédio Bloco C - Pavimento Superior	1	4,42m ²
Camarim Feminino	Prédio Bloco C - Pavimento Superior	1	4,42m ²
Habilidades em Saúde 01	Prédio Bloco C - Pavimento Superior	1	
Habilidades em Saúde 02	Prédio Bloco C - Pavimento Superior	1	
Habilidades em Saúde 03	Prédio Bloco C - Pavimento Superior	1	
Pré-clínica Odontológica 01	Prédio Bloco C - Pavimento Superior	1	
Pré-clínica Odontológica 02	Prédio Bloco C - Pavimento Superior	1	

Foto 10: Pré-clínica Odontológica



Fonte: Arquivo próprio

No CIS – Pavimento Superior, estão instalados os laboratórios de Técnica Dietética e Análise Sensorial, voltados às atividades práticas dos cursos da área de alimentação e nutrição.

AMBIENTE	LOCALIZAÇÃO	QUANTIDADE	ÁREA (m ²)
Técnica Dietética	Cis – Superior	1	85m ²
Análise Sensorial	Cis – Superior	1	40m ²

Foto 11: Técnica Dietética



Fonte: Arquivo próprio

Foto 12: Paramentação



Fonte: Arquivo próprio

Foto 13: Análise Sensoriais

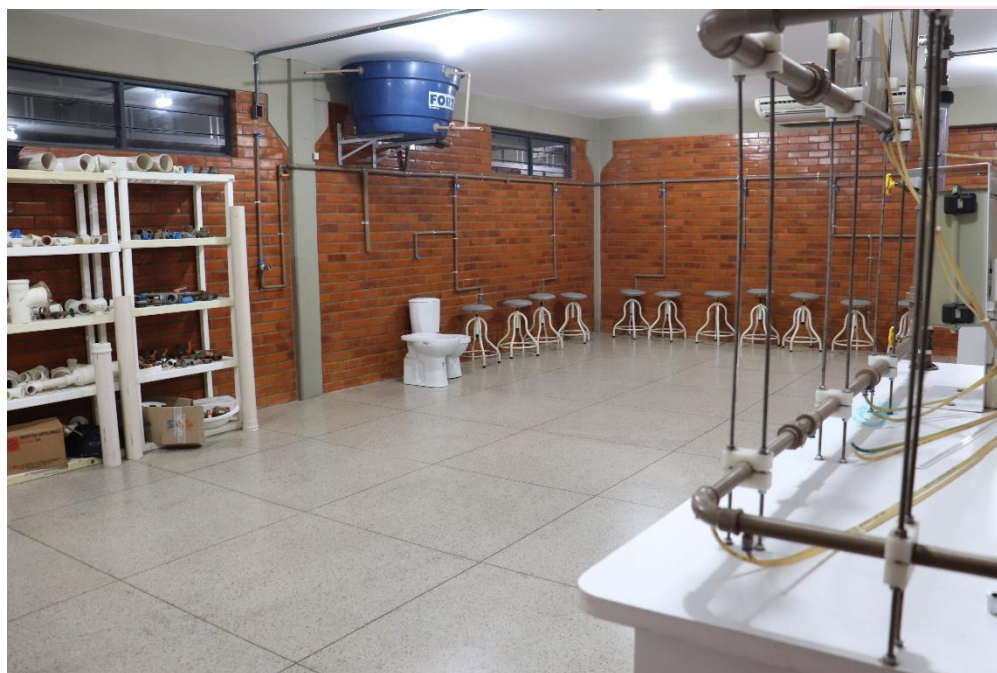


Fonte: Arquivo próprio

O **Bloco E** concentra os ambientes destinados aos cursos de Arquitetura e Urbanismo, incluindo laboratórios de desenho (01, 02 e 03), maquetes, materiais de construção, solos e pavimentação, hidráulica e instalações hidrossanitárias, além do escritório modelo, proporcionando suporte completo às atividades projetuais e práticas acadêmicas.

AMBIENTE	LOCALIZAÇÃO	QUANTIDADE	ÁREA (m ²)
Desenho 01	Prédio Bloco E - Pavimento Térreo	1	
Desenho 02	Prédio Bloco E - Pavimento Térreo	1	
Maquetes	Prédio Bloco E - Pavimento Térreo	1	
Materiais	Prédio Bloco E - Pavimento Térreo	1	
Solos e Pavimentação	Prédio Bloco E - Pavimento Térreo	1	
Escritório Modelo	Prédio Bloco E - Pavimento Térreo	1	
Hidraulica e Hidrossanitária	Prédio Bloco E - Pavimento Térreo	1	
Desenho 03	Prédio Bloco E - Pavimento Superior	1	
Arquitetura e Urbanismo	Prédio Bloco E - Pavimento Superior	1	

Foto 14: Hidráulica e Hidrossanitária



Fonte: Arquivo próprio

Foto 15: Desenho



Fonte: Arquivo próprio

Foto 16: Escritório Modelo



Fonte: Arquivo próprio

Foto 17: Materiais



Fonte: Arquivo próprio

De forma geral, todos os espaços possuem dimensões compatíveis com sua finalidade, mobiliário adequado, climatização, iluminação apropriada e equipamentos específicos, garantindo condições ideais para o desenvolvimento das atividades de ensino, pesquisa e extensão, em conformidade com os padrões de qualidade exigidos pelos órgãos reguladores.