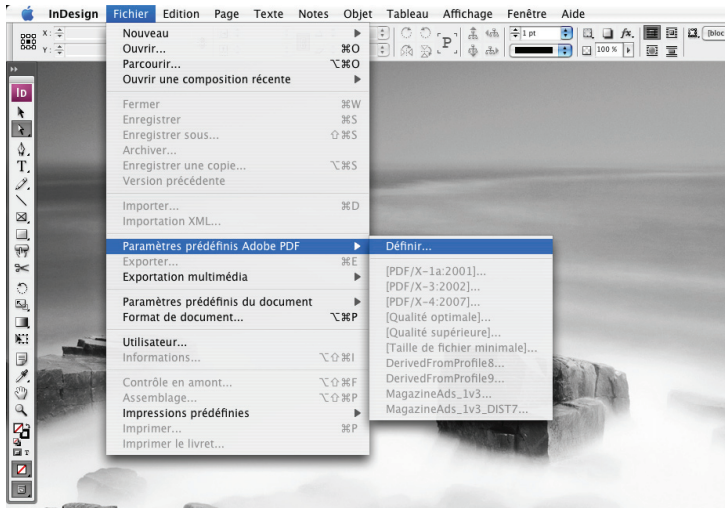


INSTALLATION DES OPTIONS DE CRÉATION DE PDF POUR INDESIGN 4, 5, 6 (CS2,CS3,CS4)



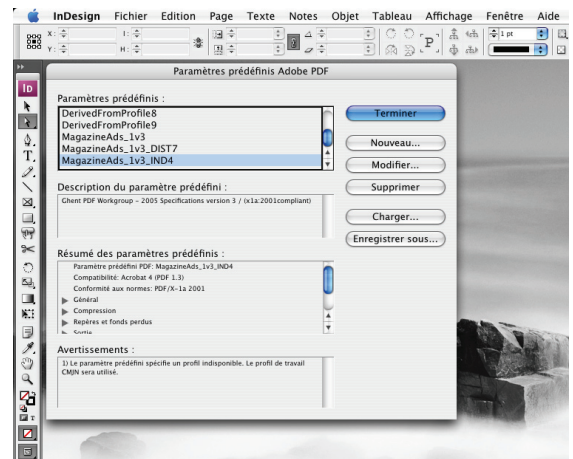
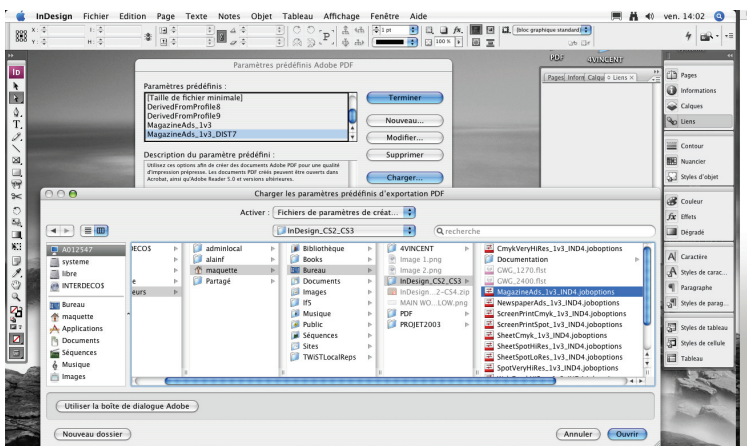
(2) Lancer Adobe InDesign.

(3) Sélectionnez la commande :
Fichier>Paramètres prédéfinis Adobe PDF>Définir

(4) Cliquez sur le bouton : **Charger**

(5) À partir de la fenêtre
Charger les paramètres prédéfinis d'exportation PDF, allez dans le répertoire temporaire sur lequel vous avez dézippé les fichiers ci-dessus (1) sélectionnez le fichier d'options de création de PDF désiré et cliquez sur **Ouvrir MagazineAds_1v3_IND4**

cliquez sur **Terminer**.





GHENT PDF WORKGROUP “MagazineAds_1v3_IND4”

CRÉATION DE PDF VIA LES RÉGLAGES D’EXPORT PDF DEPUIS INDESIGN 4, 5, 6 (CS2,CS3,CS4)

Exporter au format Adobe PDF

Paramètre prédéfini Adobe PDF : MagazineAds_1v3_IND4

Norme : PDF/X-1a:2001 Compatibilité : Acrobat 4 (PDF 1.3)

Général

Description : Ghent PDF Workgroup - 2005 Specifications version 3 / (x1a:2001compliant)

Pages

☒ Toutes
☐ Etendue : 1
☐ Planches

Options

☐ Incorporer les vignettes de page ☐ Afficher le PDF après exportation
☐ Optimiser pour un affichage rapide sur le Web ☐ Créer des calques Acrobat
☐ Créer un PDF balisé
Exporter les calques : Calques visibles et imprimables

Inclure

☐ Signets ☐ Objets non imprimables
☐ Hyperliens ☐ Éléments interactifs
☐ Grilles et repères visibles Multimédia : Utiliser les paramètres d'objet

Enreg. prédéfini... Annuler Exporter

Exporter au format Adobe PDF

Paramètre prédéfini Adobe PDF : MagazineAds_1v3_IND4

Norme : PDF/X-1a:2001 Compatibilité : Acrobat 4 (PDF 1.3)

Compression

Images couleur

Sous-échantillonnage bicubique à : 300 pixels par pouce
pour les images au-dessus de : 450 pixels par pouce
Compression : Automatique (JPEG) Taille du carreau : 128
Qualité d'image : Maximum

Images en niveaux de gris

Sous-échantillonnage bicubique à : 300 pixels par pouce
pour les images au-dessus de : 450 pixels par pouce
Compression : Automatique (JPEG) Taille du carreau : 128
Qualité d'image : Maximum

Images monochromes

Sous-échantillonnage bicubique à : 2400 pixels par pouce
pour les images au-dessus de : 3600 pixels par pouce
Compression : CCITT Groupe 4

☒ Compresser le texte et les dessins au trait ☒ Recadrer les données graphiques selon les blocs

Enreg. prédéfini... Annuler Exporter

Exporter au format Adobe PDF

Paramètre prédéfini Adobe PDF : MagazineAds_1v3_IND4

Norme : PDF/X-1a:2001 Compatibilité : Acrobat 4 (PDF 1.3)

Repères et fonds perdus

Repères

☒ Tous les repères d'impression Type : Par défaut
☒ Traits de coupe Épaisseur : 0,25 pt
☐ Repères de fond perdu Décalage : 5 mm
☒ Repères de montage
☐ Gammes de couleurs
☒ Informations sur la page

Fond perdu et ligne-bloc

☐ Utiliser les paramètres de fond perdu du document

Fond perdu :

De tête : 5 mm Gauche : 5 mm
De pied : 5 mm Droite : 5 mm

☐ Inclure la zone de ligne-bloc

Enreg. prédéfini... Annuler Exporter

ATTENTION :

Les réglages PDF MagazineAds_1v3_IND4.joboption



GHENT PDF WORKGROUP “MagazineAds_1v3_IND4”

CRÉATION DE PDF VIA LES RÉGLAGES D’EXPORT PDF DEPUIS INDESIGN 4, 5, 6 (CS2,CS3,CS4)

Exporter au format Adobe PDF

Paramètre prédéfini Adobe PDF : MagazineAds_1v3_IND4

Norme : PDF/X-1a:2001 Compatibilité : Acrobat 4 (PDF 1.3)

Général
Compression
Repères et fonds perdus
Sortie
Avancé
Protection
Synthèse

Sortie

Couleur

Conversion de la couleur : Convertir vers la destination (conserver les numéros)

Destination : Espace de travail CMJN – ISO Coated v2 300% (ECI)

Règle d'inclusion de profil : Ne pas inclure les profils

☐ Simuler la surimpression Gestionnaire d'encres...

PDF/X

Nom du profil de rendu de la sortie : Espace de travail CMJN – I...

Nom de condition de sortie :

Identificateur de condition de sortie : FOGRA27

Nom du registre : http://www.color.org

Description

Placez le pointeur de la souris sur un titre pour obtenir une description.

Enreg. prédéfini... Annuler Exporter

Exporter au format Adobe PDF

Paramètre prédéfini Adobe PDF : MagazineAds_1v3_IND4

Norme : PDF/X-1a:2001 Compatibilité : Acrobat 4 (PDF 1.3)

Général
Compression
Repères et fonds perdus
Sortie
Avancé
Protection
Synthèse

Avancé

Polices

Jeux partiels de polices quand le pourcentage de caractères est inférieur à : 100 %

Toutes les polices avec bits d'incorporation appropriés seront incorporées.

OPI

Ignorer pour OPI : ☐ EPS ☐ PDF ☐ Images bitmap

Aplatissement des transparences

Style prédéfini : GWG_2400

☐ Ignorer le remplacement des planches

Job Definition Format (JDF)

☐ Créer un fichier JDF avec Acrobat

Nécessite l'installation d'Adobe Acrobat 7.0 Professional ou version ultérieure. L'activation de cette option désélectionne automatiquement l'option « Planches » dans le panneau Général.

Enreg. prédéfini... Annuler Exporter

Exporter au format Adobe PDF

Paramètre prédéfini Adobe PDF : MagazineAds_1v3_IND4

Norme : PDF/X-1a:2001 Compatibilité : Acrobat 4 (PDF 1.3)

Général
Compression
Repères et fonds perdus
Sortie
Avancé
Protection
Synthèse

Protection

Niveau de chiffrement : Faible (RC4 à 40 bits) – Compatible avec Acrobat, versions 3.0 et ultérieures

Mot de passe d'ouverture

☐ Exiger un mot de passe pour l'ouverture du document

Mot de passe d'ouverture :

Droits

☐ Utiliser un mot de passe pour restreindre l'impression, la modification et autres opérations

Mot de passe d'accès aux droits :

Ce mot de passe est obligatoire pour ouvrir le document dans des applications d'édition PDF.

Impression autorisée : Haute résolution

Modifications autorisées : Tout sauf extraire des pages

☒ Autoriser la copie de contenu et l'accès pour les malvoyants

Enreg. prédéfini... Annuler Exporter

Dans ce menu **Sortie**, il est important de sélectionner vous même le bon réglage pour la conversion des couleurs :

Dans notre exemple : **ISO Coated_V2_300**

Les couleurs dans votre document seront modifiées si :

- Les éléments/objets en espace colorimétrique RVB (RGB) avec ou sans profil ICC sont utilisés dans le document.
- Des éléments /objets avec des profil ICC différents sont présents dans le document.

Les réglages d'aplatissement des transparences ex : GWG_2400 se trouvent dans le menu **Edition>Applatissements Prédéfinis des Transparences**

Aplatissements prédéfinis des transparences

Paramètres prédéfinis :

[Basse résolution]
[Résolution moyenne]
[Haute résolution]
GWG_2400

OK Annuler Nouveau... Modifier... Supprimer

Paramètres prédéfinis :

Equilibre Pixellisation/Vectorisation: 100
Résolution des dessins au trait et du texte: 2400 ppp
Résolution des dégradés et filets: 600 ppp
Vectoriser tout le texte: Désactivé
Vectoriser tous les contours: Désactivé
Ecrêter les zones complexes: N/A

Charger... Enregistrer...