

Einbauanleitung – BMS-P

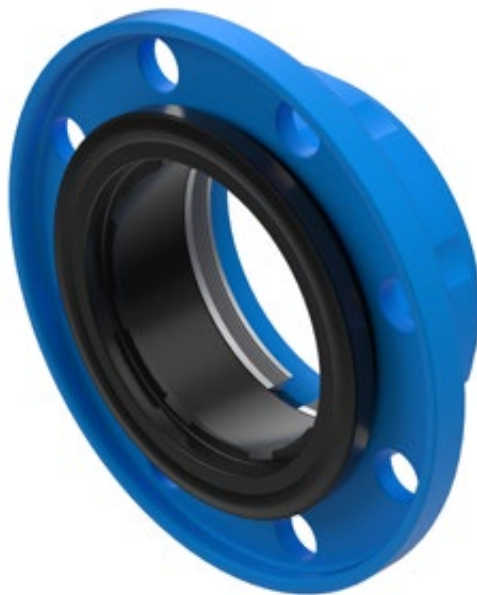
Installation instruction – BMS-P

Hinweise

1. Der BMS-P-Flansch ermöglicht die zuggesicherte Verbindung des Flansches an eine Rohrleitung.
2. Die Dichtheit wird durch eine mehrflächige Dichtung gewährleistet.
3. Abwinkelbarkeit bis 3° und einfach zu verschrauben.
4. Für PVC-U-Rohre gemäß DIN EN 1.452-2 und PEHD-Rohre gemäß EN 12.201-2. Mitgeltende Norm: DIN EN 12.842: Duktile Gussformstücke für PVC-U oder PE-Rohrleitungssysteme.
5. Das Zugsicherungssystem widersteht der Schubkraft bis zum zulässigen Bauteilprüfdruck (PEA). Es ist nicht ausgelegt, um die zusätzliche mechanische Belastung der Rohrleitung abzufangen. Der Einsatz ist nur gegen einen festen, metallischen Flansch möglich.
6. Vertikale Montage ist für Kunststoffrohre nicht zugelassen!
7. Betriebstemperatur: 0 °C bis +40 °C.

Notes

1. The BMS-P-flange enables an anchored connection between the flange and the pipe.
2. Waterproofness is realized by a polyhedral sealing.
3. Quick and easy assembly with angular deflections up to 3°.
4. Consider standard DIN EN 12.842 (ductile iron fittings for PVC-U or PE piping systems). For PVC-U pipes according to DIN EN 1.452-2 and PEHD-Rohre according to EN 12.201-2.
5. The clamping ring guarantees a resistant connection up to the admissible test pressure (PEA). It is not designed to support additional mechanical load of the pipeline. Only for use against a fixed, metal counter flange.
6. Vertical installation is not permitted for plastic pipes!
7. Operating temperature 0 °C to +40 °C.

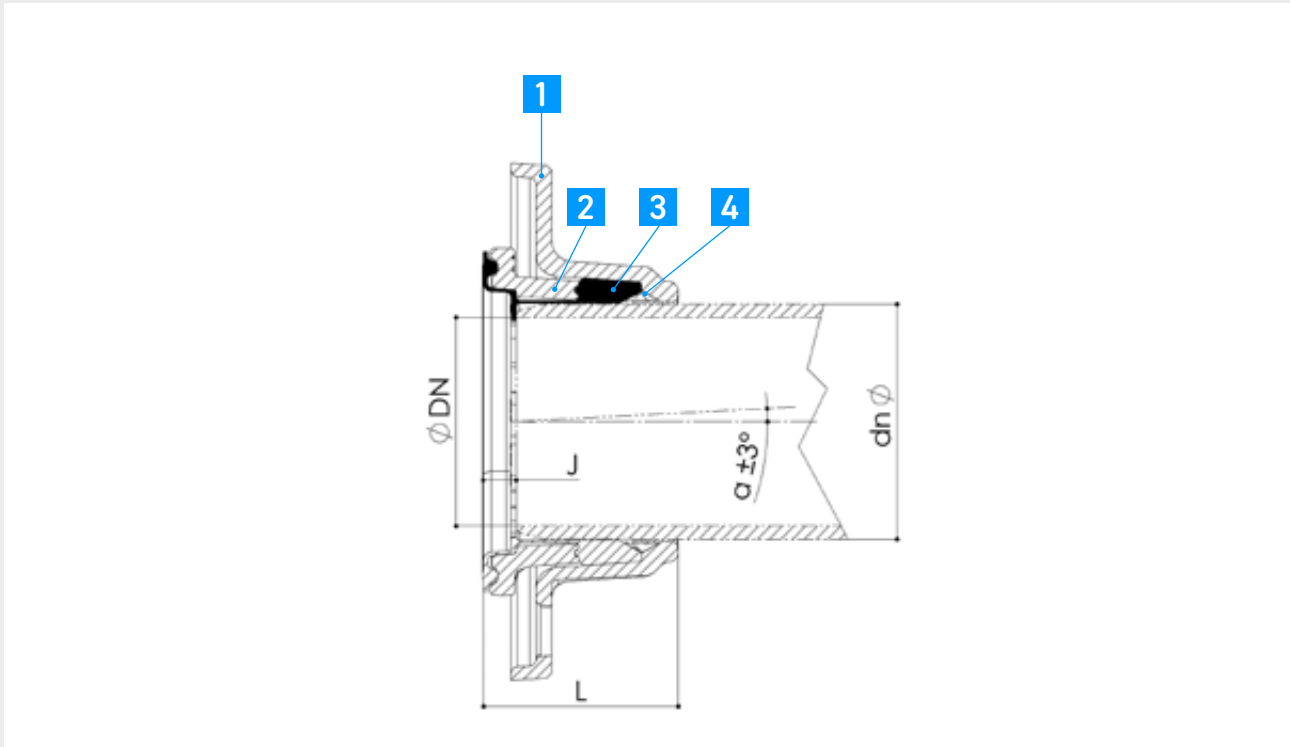


Hilfsmittel

Werkzeuge für die Montage von Flanschverbindungen und Kunststoffleitungen.

Tools

Tools for the assembly of flanged connections and plastic pipes.



- 1** Flansch
Material: Guss GGG
Norm: DIN EN 1563
- 2** Ring
Material: POM (Polyoxymethylen)
- 3** Dichtung
Material: EPDM
Norm: DIN EN 681-1
- 4** Klemmring
Material: AL-6061 (Anodized Aluminium)

- 1** Flange
Material: DCI
Norm: DIN EN 1563
- 2** Ring
Material: POM (Polyoxymethylene)
- 3** Sealing
Material: EPDM
Norm: DIN EN 681-1
- 4** Anchoring ring
Material: AL-6061 (Anodized Aluminium)

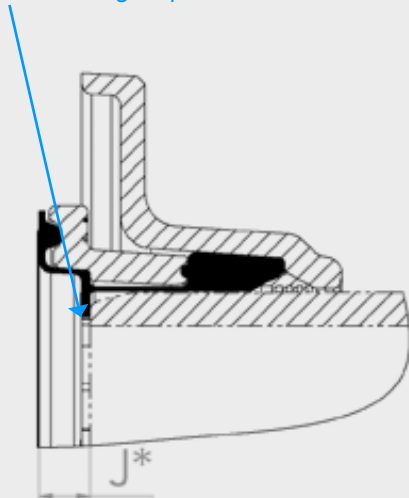
Vorgehen

1. Vor der Montage muss der Klemmring überprüft werden.
2. Beim Einbau von Rohrabschnitten oder Formstücken in eine Rohrleitung mittels BMS-P muss eine Seite beweglich sein. Ist das nicht der Fall, muss eine Seite ohne Zugsicherung ausgeführt werden.
3. Über Kreuz anziehen.
4. Anzugsdrehmoment / Spaltparallelität
M16: 75 Nm \pm 10 / max. 3 mm
M20: 150 Nm \pm 15 / max. 5 mm
5. Einstellung des Abstands J* vor dem Anziehen der Schrauben. Der durch die Positionierungsanschläge geschaffene Abstand ist erforderlich, um die korrekte Kompression des BMS für einwandfreie Funktion sicherzustellen.
6. Vertikale Montage ist für Kunststoffrohre nicht zugelassen!

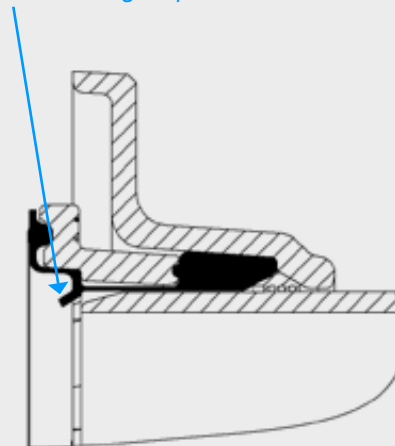
Procedure

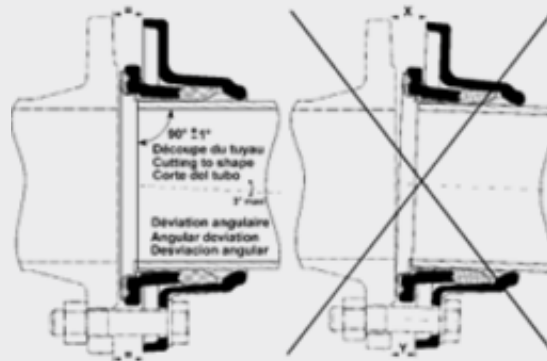
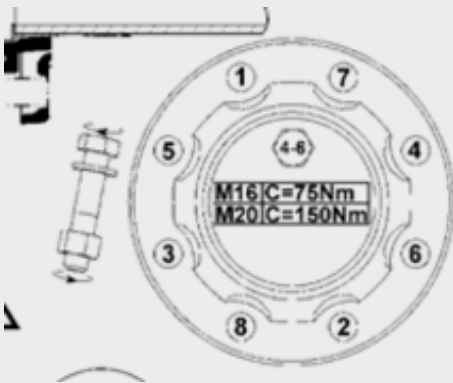
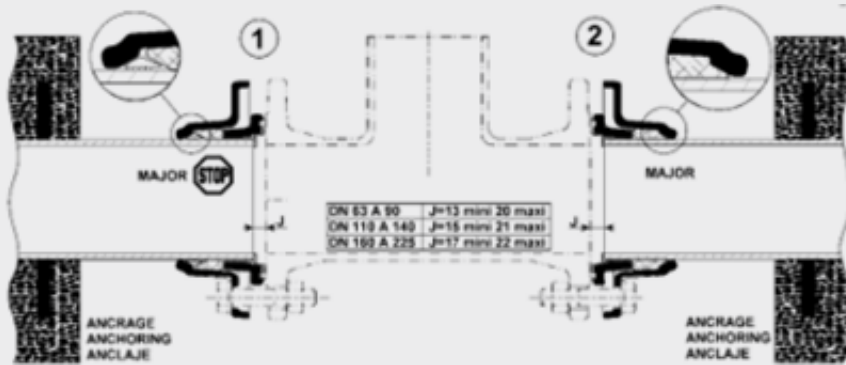
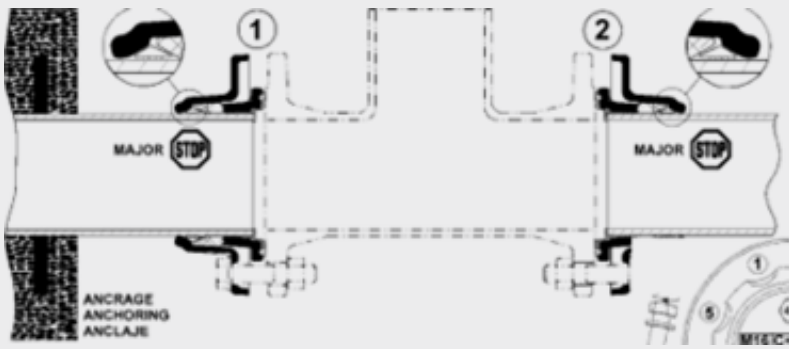
1. Before assembly the Anchoring ring must be checked.
2. When installing pipe sections or fittings in a pipeline using BMS-P, one side must be movable. If this is not the case, one side must be designed without a tensioning device.
3. Respect tightening pattern of bolts.
4. Tightening torque / parallelism
M16: 75 Nm \pm 10 / max. 3 mm
M20: 150 Nm \pm 15 / max. 5 mm
5. Adjust gap J* before tightening the bolts. The axial distance created by the positioning stops is needed to ensure the correct compression of the BMS for proper function.
6. Vertical installation is not permitted for plastic pipes!

Einschubbegrenzung
Positioning stops



Einschubbegrenzung überschritten
Positioning stops exceeded





∅ DN	∅ dn	L	J	Gewicht (kg)
40	40	55	17-22	1,4
40	50	60	17-22	1,4
50	63	72	17-22	1,9
60/65	63	72	17-22	2,2
60/65	75	72	17-22	2,2
80	90	76	17-22	2,7
100	110	80	17-22	3,4
125	125	80	17-22	4,4
125	140	80	17-22	4,2
150	160	90	17-22	6
200	200	100	17-22	10
200	225	105	17-22	8