

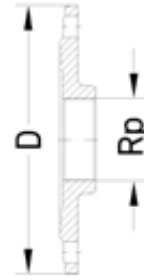


# XIN-Stück | XIN

Blindflansch mit Innengewinde und Nabe |  
*Blind flange with internal thread and boss*

Ein Flansch mit Innengewinde und Nabe, XIN-Stück, ist ein Blindflansch mit zusätzlichem Gewindeanschluss, zum Beispiel zum Befüllen oder Entleeren von Rohrleitungen oder zum Anschluss von kleineren Leitungen an geflanschten Rohrenden.

- Nach DIN EN 545 bzw. Werksnorm
- Betriebsdruck PN 10/16
- Achtung: Ab DN 200 ändern sich bei Druckstufe PN 16 die Bohrbilder
- PN 25 und PN 40 auf Anfrage
- Ausführung Innengewinde: Rp nach DIN EN 10226-1 bzw. G nach DIN EN ISO 228-1
- Mögliche Gewinde: 1" bis 4"



## Material | Material

Duktiles Gusseisen nach  
*Ductile iron according to*  
EN 545 - EN-GJS-420-5

## Beschichtung | Coating

Frischhut Epoxy

*A flange with internal thread and boss, XIN-piece, is a blind flange with an additional threaded connection, used for purposes such as filling or emptying pipe-lines or connecting smaller lines to flanged pipe ends.*

- According to DIN EN 545 and factory standard
- Operating pressure PN 10/16
- Attention: From DN 200, the hole patterns change for pressure rating PN 16
- PN 25 and PN 40 upon request
- Dimensions female thread: Rp acc. DIN EN 10226-1 respectively G acc to DIN EN ISO 228-1
- Possible threads: 1" to 4"

DN	D	a	Gewicht   Weight (kg)
25	115	18	1
32	140	20	1,8
40	150	19	1,7
50	165	19	2,6
60	175	19	3
65	185	19	3,1
80	200	19	3,2
100	220	19	4,6
125	250	19	5,7
150	285	19	7,1
200	340	20	11,4
250	400	22	15,8
300	455	25	24,6
350	505	25	35,8
400	565	25	44,3
500	670	26	84,1
600	780	30	96,9
700	895	33	127
800	1015	35	188
1000	1230	47	383



[frischhut.de/produkte/xin-stueck](https://frischhut.de/produkte/xin-stueck)