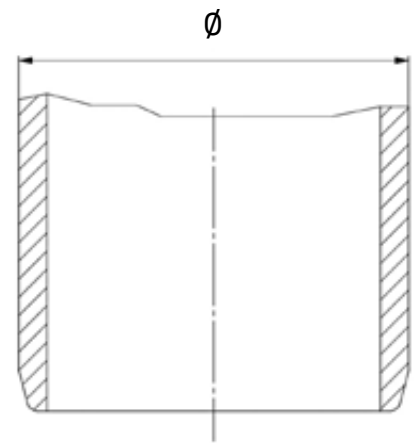


Rohraußendurchmesser für Druckrohre

Outside diameter of pressure pipes

| DN | PVC-U-Rohr <i>PVC pipe</i> | | PE-Rohr <i>PE pipe</i> | | Stahlrohr <i>Steel pipe</i> | | GGG-Rohr <i>DCI pipe</i> | | | GG-Rohr DIN 28511 <i>CI pipe DIN 28511</i> | | | |
|------|-------------------------------|--------------------|---------------------------|--------------------|--------------------------------|-------------------------|-----------------------------|--------------------|----|---|--------------------|-------|-------|
| | EN 1452-2 | Toleranz tolerance | EN 1555-2 EN 12201-2 | Toleranz tolerance | DIN EN 10220 (DIN 2448) | DIN EN 10220 (DIN 2458) | EN 545 EN 598 EN 969 | Toleranz tolerance | PN | PN 10/16 | Toleranz tolerance | PN 25 | PN 40 |
| 40 | 50 | +0,2 0,0 | 50 | +0,4 0,0 | 44,5 | 48,3 | 56 | +1,0 -1,2 | 40 | 56 | +3,0 -2,0 | | |
| 50 | 63 | +0,3 0,0 | 63 | +0,4 0,0 | 57 | 60,3 | 66 | +1,0 -1,2 | 40 | 66 | +3,0 -2,0 | 67 | 70 |
| 65 | 75 | +0,3 0,0 | 75 | +0,5 0,0 | 76,1 | 76,1 | 82 | +1,0 -1,2 | 40 | 82 | +3,0 -2,0 | | |
| 80 | 90 | +0,3 0,0 | 90 | +0,6 0,0 | 88,9 | 88,9 | 98 | +1,0 -2,7 | 40 | 98 | +3,0 -2,0 | 100 | 104 |
| 100 | 110 | +0,4 0,0 | 110 | +0,7 0,0 | 108 | 114,3 | 118 | +1,0 -2,8 | 40 | 118 | +3,0 -2,0 | 122 | 128 |
| 100 | | | 125 | +0,8 0,0 | | | | | | | | | |
| 125 | 125 | +0,4 0,0 | | | 133 | 139,7 | 144 | +1,0 -2,8 | 40 | 144 | +2,0 -3,0 | 149 | 155 |
| 125 | 140 | +0,5 0,0 | 140 | +0,9 0,0 | | | | | | | | | |
| 150 | 160 | +0,6 0,0 | 160 | +1,0 0,0 | 159 | 168,3 | 170 | +1,0 -2,9 | 40 | 170 | +3,0 -2,0 | 176 | 184 |
| 150 | 180 | +0,6 0,0 | 180 | +1,1 0,0 | | | | | | | | | |
| 200 | 200 | +0,6 0,0 | 200 | +1,2 0,0 | 216 | 219,1 | 222 | +1,0 -3,0 | 40 | 222 | +4,0 -2,0 | 230 | 242 |
| 200 | 225 | +0,7 0,0 | 225 | +1,4 0,0 | | | | | | | | | |
| 250 | 250 | +0,8 0,0 | 250 | +1,5 0,0 | 267 | 273 | 274 | +1,0 -3,1 | 40 | 274 | +4,0 -2,0 | 286 | 298 |
| 250 | 280 | +0,9 0,0 | 280 | +1,7 0,0 | | | | | | | | | |
| 300 | 315 | +1,0 0,0 | 315 | +1,9 0,0 | 318 | 323,9 | 326 | +1,0 -3,3 | 40 | 326 | +5,0 -3,0 | 340 | 356 |
| 350 | 355 | +1,0 0,0 | 355 | +2,2 0,0 | 368 | 355,6 | 378 | +1,0 -3,4 | 32 | 378 | +5,0 -3,0 | 394 | 412 |
| 400 | 400 | +1,0 0,0 | 400 | +2,4 0,0 | 419 | 406,4 | 429 | +1,0 -3,5 | 32 | 429 | 10,0 -5,0 | 448 | 470 |
| 400 | 450 | +1,0 0,0 | 450 | +2,7 0,0 | | | | | | | | | |
| 500 | 500 | +1,0 0,0 | 500 | +3,0 0,0 | 521 | 508 | 532 | +1,0 -3,8 | 32 | 532 | 10,0 -5,0 | 558 | |
| 500 | 560 | +1,0 0,0 | 560 | +3,4 0,0 | | | | | | | | | |
| 600 | 630 | +1,0 0,0 | 630 | +3,8 0,0 | 610 | 610 | 635 | +1,0 -4,0 | 32 | 635 | 10,0 -5,0 | | |
| 700 | 710 | +1,0 0,0 | 710 | +4,9 0,0 | | 711 | 738 | +1,0 -4,3 | 25 | 738 | 10,0 -5,0 | | |
| 800 | 800 | +1,0 0,0 | 800 | +5,0 0,0 | | 813 | 842 | +1,0 -4,5 | 25 | 842 | 10,0 -5,0 | | |
| 900 | 900 | +1,0 0,0 | 900 | +5,0 0,0 | | 914 | 945 | +1,0 -4,8 | 25 | 945 | 10,0 -5,0 | | |
| 1000 | 1000 | +1,0 0,0 | 1000 | +5,0 0,0 | | 1016 | 1048 | +1,0 -5,0 | 25 | 1048 | 10,0 -5,0 | | |
| 1100 | | | | | | | 1152 | +1,0 -6,0 | 25 | 1152 | 10,0 -5,0 | | |
| 1200 | | | 1200 | +6,0 0,0 | | 1220 | 1255 | +1,0 -5,8 | 20 | 1255 | 10,0 -5,0 | | |
| 1200 | | | 1200 | | | 1220,0 | 1255 | | 20 | 1255 | | | |

Alle Maße in mm. | All dimensions are in mm.



AZ-Rohr DIN 19800 kalibriert
Asbestos cement pipe DIN 19800 calibrated

| DN | PN 6 | PN 10 kalibriert <i>calibrated</i> | PN 10 unkalibriert <i>not calibrated</i> | PN 12,5 | PN 16 | Toleranz <i>tolerance</i> |
|------|------|--|--|---------|-------|------------------------------|
| 40 | | | | | | |
| 50 | | | | | | |
| 65 | | | | 83 | 85 | ±0,5 |
| 80 | | 98 | 102 | 100 | 104 | ±0,5 |
| 100 | 118 | 120 | 128 | 124 | 130 | ±0,5 |
| 100 | | | | | | |
| 125 | 145 | 149 | 154 | 153 | 159 | ±0,5 |
| 125 | | | | | | |
| 150 | 172 | 178 | 184 | 182 | 190 | ±0,5 |
| 150 | | | | | | |
| 200 | 226 | 234 | 243 | 240 | 252 | ±0,5 |
| 200 | | | | | | |
| 250 | 278 | 286 | 288 | 296 | 308 | ±0,5 |
| 250 | | | | | | |
| 300 | 334 | 342 | 346 | 352 | 368 | ±0,7 |
| 350 | 388 | 400 | 404 | 410 | 428 | ±0,7 |
| 400 | 442 | 456 | 460 | 470 | 488 | ±0,7 |
| 400 | | | | | | |
| 500 | 550 | 564 | | 582 | 606 | ±0,9 |
| 500 | | | | | | |
| 600 | 660 | 678 | | 698 | 726 | ±0,9 |
| 700 | 764 | 786 | 792 | 806 | 838 | ±1,2 |
| 800 | 872 | 896 | | 922 | 958 | ±1,2 |
| 900 | 982 | 1008 | | 1036 | 1078 | ±1,2 |
| 1000 | 1090 | 1120 | 1126 | 1152 | 1198 | ±1,2 |
| 1100 | | | | | | |
| 1200 | | | | | | |
| 1200 | | | | | | |