

Bolagsstämma 2022

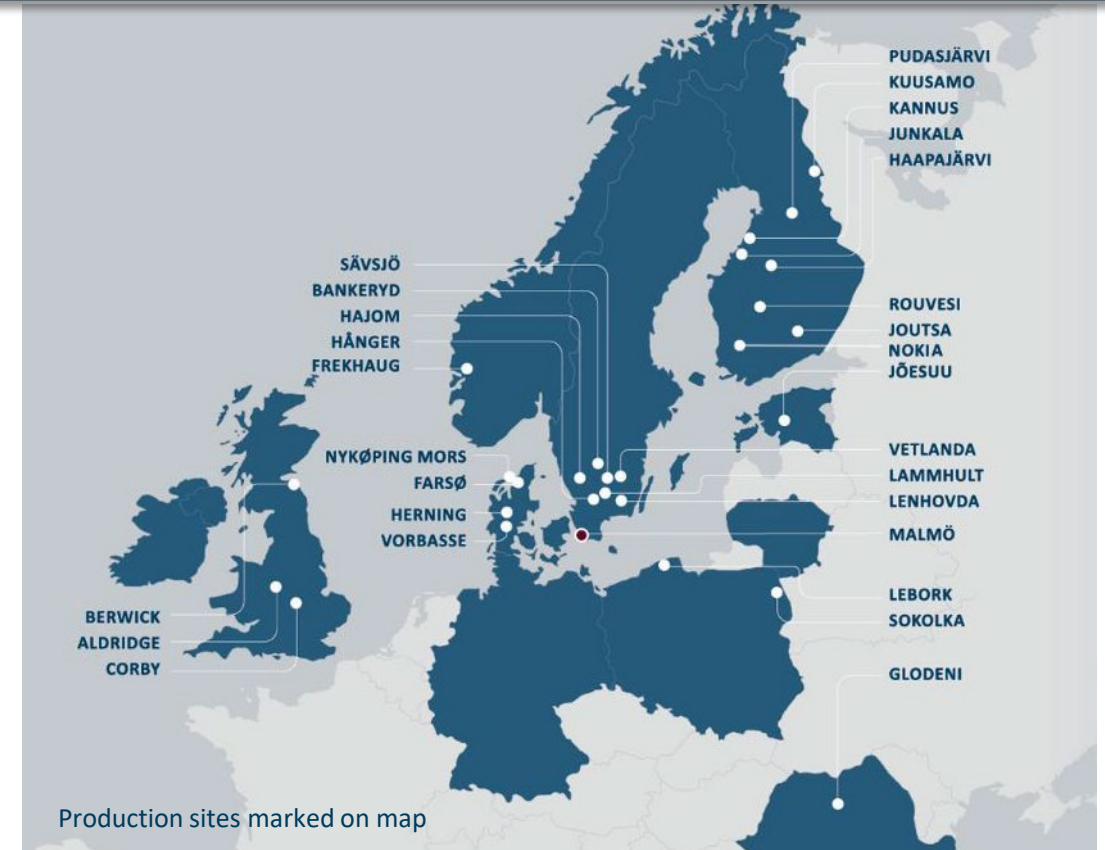
Henrik Hjalmarsson, VD och koncernchef



Detta är Inwido

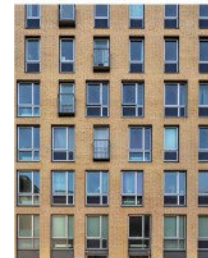
- Europas ledande fönsterkoncern
- Tydlig marknadsledare i Norden, med en stark närvaro i Storbritannien och Irland
- Nettoomsättning på 8,2 miljarder RTM Q1 2022
- Operationell EBITA-marginal 11,9% RTM Q1 2022
- Cirka 4 800 anställda

Tydlig marknadsledare i Norden

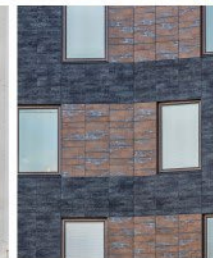
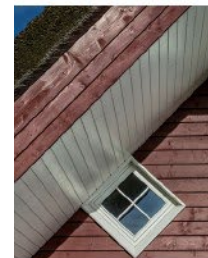


2021 – Inwidos bästa år hittills

- Bra kapitalisering på stabil konsument- och industriefterfrågan
- Stärkta positioner på våra kärnmarknader
- Nettoomsättningen ökade till 7 725 MSEK (6 681), +16%. Den organiska tillväxten uppgick till 16%
- Operationell EBITA ökade till 907 MSEK (729) och operationella EBITA-marginalen ökade till 11,7% (10,9%).
- Det operativa kassaflödet uppgick till 1 015 MSEK (1 206)
- Styrelsen föreslår en utdelning om 6,15 SEK (4,50).



Windows & doors



Hållbart värdeskapande genom hållbara affärer

Nya långsiktiga mål lanserades på kapitalmarknadsdagen i december

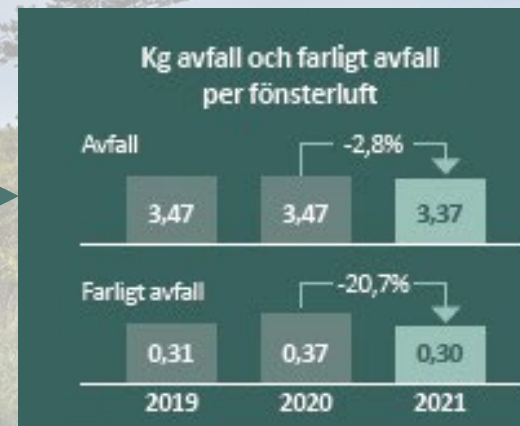
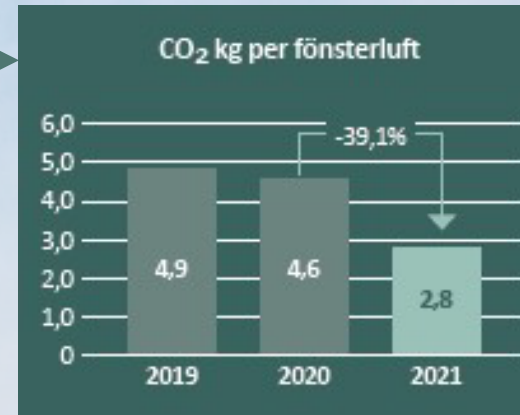
Omsättning	SEK 20 miljarder till 2030	Hållbarhetsinitiativ Nå 2030-målen, fastställda enligt Science Based Target initiative, för reduktion av växthusgaser 2030 ska 75% av försäljningen av fönster och dörrar vara EU Taxonomi-aligned
Lönsamhet	>15% avkastning på operativt kapital	
Kapitalstruktur	Nettoskuld/operationell EBITDA <2.5x	
Utdelning	Omkring 50 procent av nettovinst	

Våra finansiella mål och hur vi presterade 2021

Omsättning	SEK 20 miljarder till 2030	SEK 7,7 mdr +16%
Lönsamhet	>15% avkastning på operativt kapital	16,9%
Kapitalstruktur	Nettoskuld/operationell EBITDA <2.5x	0,6x
Utdelning	Omkring 50 procent av nettovinst	50% 6,15 SEK per aktie

Inwidos nio hållbarhetsindikatorer – utfall 2021

- Koldioxidutsläpp (scope 1 and 2)
- Energiförbrukning
- Trä från hållbart skogsbruk
- Olycksfall (med förlorade arbetsdagar)
- Jämställt ledarskap
- Sjukfrånvaro
- Farligt avfall och avfall
- CoC för leverantörer (direkt material)
- Diskriminering och trakasserier (ny)



Omvärldsfaktorer som påverkar oss

- Kriget i Ukraina är en humanitär katastrof och en tragedi för alla som drabbas. Hur kriget påverkar ekonomin är svårt att förutse.
- Inwido har ingen verksamhet i Ryssland, Belarus eller Ukraina. Vi har också mycket begränsade materialflöden från dessa länder.
- Under 2021 och början av 2022 hade Covid-19 en tydlig påverkan på vår verksamhet och produktion, men den minskar nu betydligt.
- Både kriget och pandemin påverkar genom störningar i försörjningskedjor och kontinuerligt stigande priser på insatsvaror.



Vår vision

Vision

Vi förbättrar människors liv inomhus genom att erbjuda de bästa kundanpassade fönster- och dörrlösningarna samtidigt som vi utvecklar våra medarbetare och genererar hållbara värden för aktieägarna.

Fyra hörnstenar för hållbar och lönsam tillväxt

Våra strategiska hörnstenar



Decentraliserad struktur ökar kund- och resultatfokus



Fokus på den konsumentdrivna marknaden för lönsam tillväxt



Hållbar tillväxt drivs genom förvärv

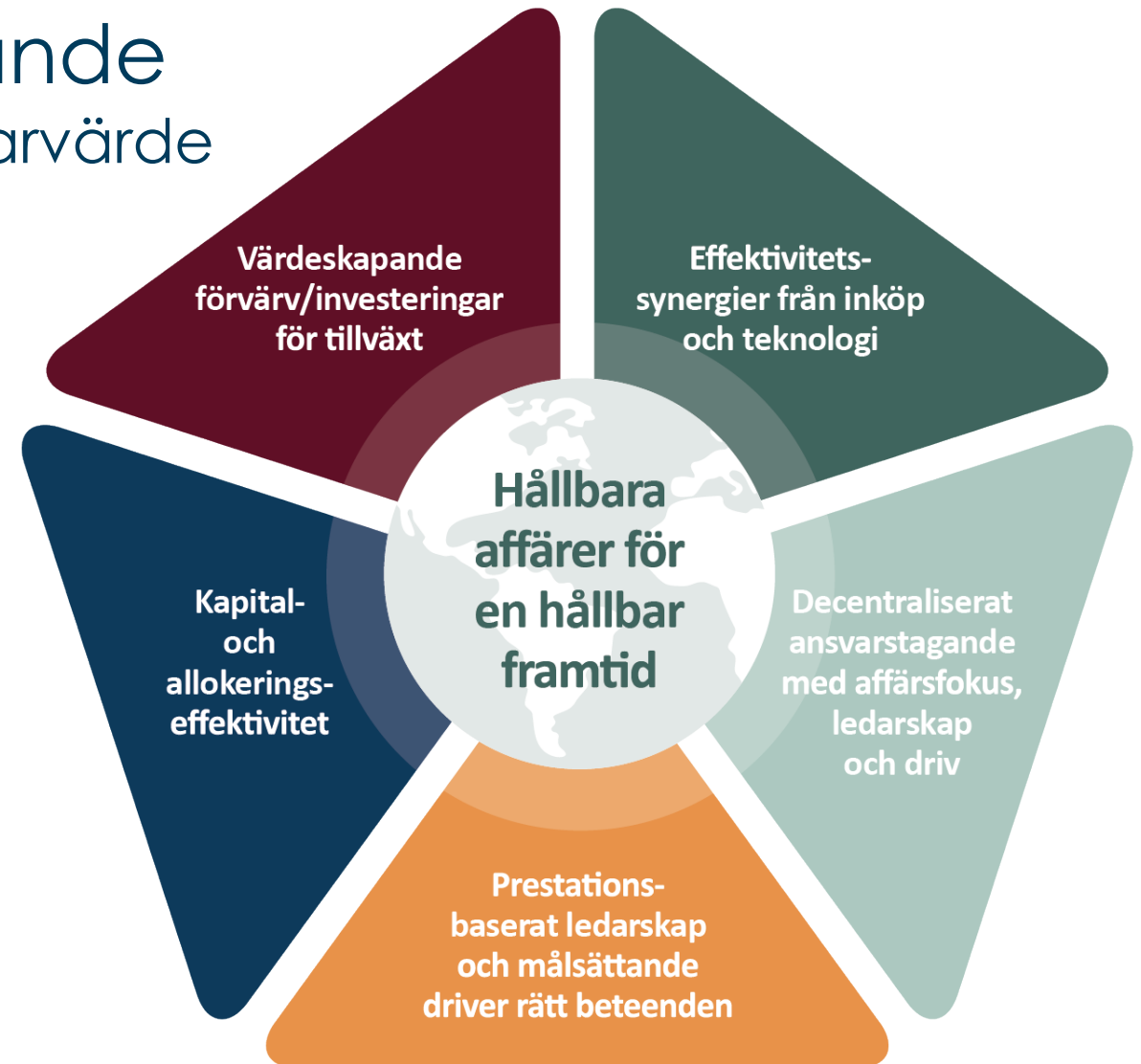


Synergier skapar strukturförbättringar

Modell för ökat värdeskapande

Driver hållbart skapande av aktieägarvärde

- Fem principer för att skapa långsiktigt kund- och medarbetarvärde – och därmed aktieägarvärde
- Appliceras kontinuerligt för att utveckla och förbättra verksamheterna i Inwido-familjen
- Integrerar förvärvade bolag med fokus på alla principerna för värdeskapande, dock med respekt för bolagets startpunkt



Inwidos klimatambition

*”Vi kommer att minska våra koldioxidutsläpp med **50 procent** till 2030 och ska vara **koldioxidneutrala* 2050**”*

* Scope 1 och 2



M&A-strategi och status

- Accelererande förvärvsarbete som skapar tillväxt för att nå omsättningsmålet på 20 miljarder SEK 2030
- Strävar efter positivt multipelarbiterage och att utnyttja tvåstegsförvärv när det gäller fristående bolag
- Under 2021 förvärvades MV Center Oy, ett finskt företag specialiserat på aluminium- och ståldörrar samt fönster och glasfasader.
- I mars 2022 förvärvades Dekko Window Systems, med tillverkning i Manchesterområdet i Storbritannien. Företaget är specialiserade på fönster och dörrar i PVC och aluminium.



Tydligare tillväxtfokus och ökad transparens

Ny struktur från 1 januari 2022

Inwido

Affärsområde Skandinavien

Samlar koncernens verksamheter i Danmark, Norge och Sverige.

Affärsområde Östeuropa

Samlar koncernens verksamheter i Finland och Polen.

Affärsområde e-Commerce

Samlar koncernens e-handelsverksamheter i Danmark, Sverige, Norge, Tyskland, Finland, Storbritannien och Irland

Affärsområde Västeuropa

Samlar koncernens verksamheter i Storbritannien och på Irland.

Koncernledning med starkt affärsfokus



CFO & deputy CEO
Peter Welin



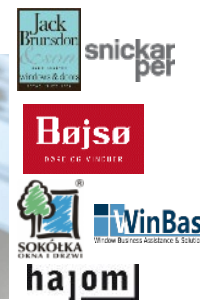
President & CEO
Henrik Hjalmarsson



Executive Vice President
Human Resources,
Organization & Sustainability
Lena Wessner



Executive Vice President
Eastern Europe
Antti Vuonokari



Executive Vice President
Communications & Premium
Jonna Opitz



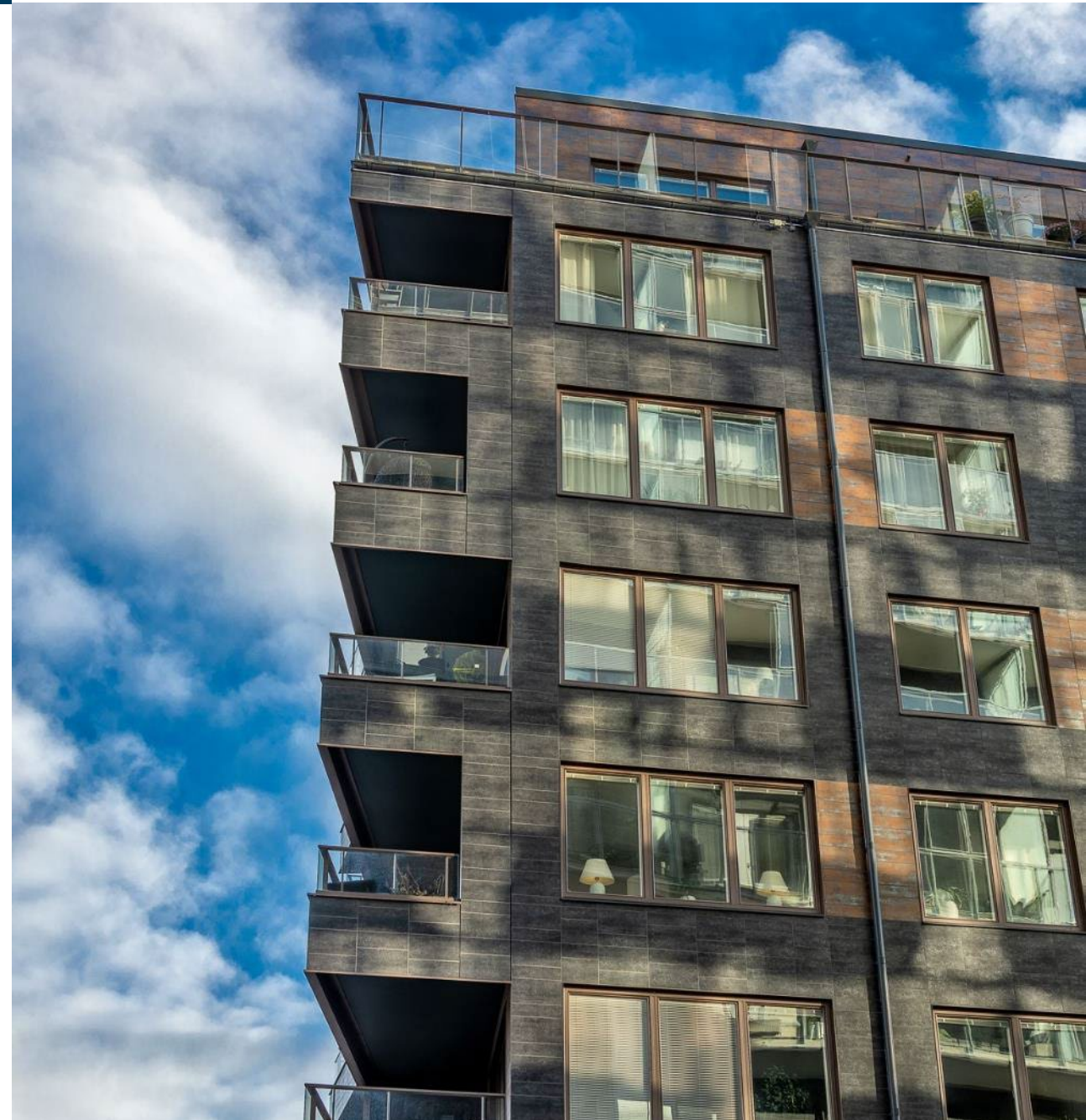
Executive Vice President
Scandinavia
Mads Storgaard Mehlsen



Executive Vice President
e-Commerce
Bo Overgaard Christensen

Utsikter 2022

- Inleder året med en stark orderbok i ryggen
- Stabil marknad på kort sikt
- Fortsatta utmaningar med stigande materialkostnader och störningar i leveranskedjor – kontinuerliga prishöjningar till marknaden
- Fortsatt stort konsumentintresse för hemmet, vilket skapar affärsmöjligheter
- Ökad inflation och höjda räntor kan skapa utmaningar
- Långsiktigt är vår syn optimistisk då behovet av energieffektiva fönster och dörrar ökar, inte minst då energipriserna stiger kraftigt



En stark start på 2022

- Bästa starten på ett år – hittills
- Nettoomsättningen ökade till 2 073 MSEK (1 644), +26%. Den organiska tillväxten uppgick till 19%
- Operationell EBITA ökade till 180 MSEK (121) och den operationella EBITA-marginalen ökade till 8,7% (7,3%)
- Den rapporterade orderingången ökade med 28% och orderstocken ökade med 57% till 2 311 MSEK
- Nettoskuldsättningen minskade till 0,8x operationell EBITDA (0,6x exklusive IFRS 16)



Prioriteringar 2022

1. Ha ett tydligt fokus på inflation av insatsvaror och möta dem med snabba prisjusteringar
2. Tydligt kundfokus kombinerat med ett starkt genomförande i en dynamisk miljö
3. Accelererande M&A-arbete
4. Värdeskapande investeringar för ökad tillväxt
5. Ökade satsningar inom hållbarhet





Inwido - Our Promise

SCENE	TAKE	ROLL
2	1	1

Tack!

Kommande händelser

15 juli – Q2 rapport

25 oktober – Q3 rapport



Ladda ner eller beställ vår årsredovisning och hållbarhetsrapport på [inwido.com](https://www.inwido.com)

Följ med på vår resa på Linked 