

# Führen unter Belastung

## Jenseits des gewohnten Rahmens

*Berghütte in den Berchtesgadener Alpen. 10.-12. Juli 2026*

# Was Führung wirklich trägt, zeigt sich nicht im Büro. Entscheiden, managen und verhandeln – jenseits des gewohnten Rahmens

10.-12. Juli 2026

## Berghütte in den Berchtesgadener Alpen

### Freitag

**16:00 Uhr** – Treffen am vereinbarten Sammel-  
punkt. Von dort erfolgt der Transfer zur Berghütte.  
**Nach der Ankunft:** Gemeinsames Ankommen und  
Erkunden der Umgebung. Kleine Wanderung rund  
um die Alm. **Abends:** Lagerfeuer & gemeinsames  
Grillen.

### Samstag

Gemeinsames Frühstück. **Vormittag:** Impuls und  
Austausch zum Thema „Führen unter Belastung“.  
**Nachmittag:** „Erlebnis Berg“ – geführte Aktivi-  
tät mit einem professionellen Bergführer. **Abends:**  
Lagerfeuer, Austausch und Reflexion.

### Sonntag

Gemeinsames Frühstück. Gemeinsamer Abschluss  
und anschließend Abfahrt ins Tal.

### Fitnesslevel:

Normale körperliche Fitness. Die Veranstaltung  
beinhaltet kleinere Wanderungen und Aktivitäten  
im alpinen Gelände.

### Ausrüstung:

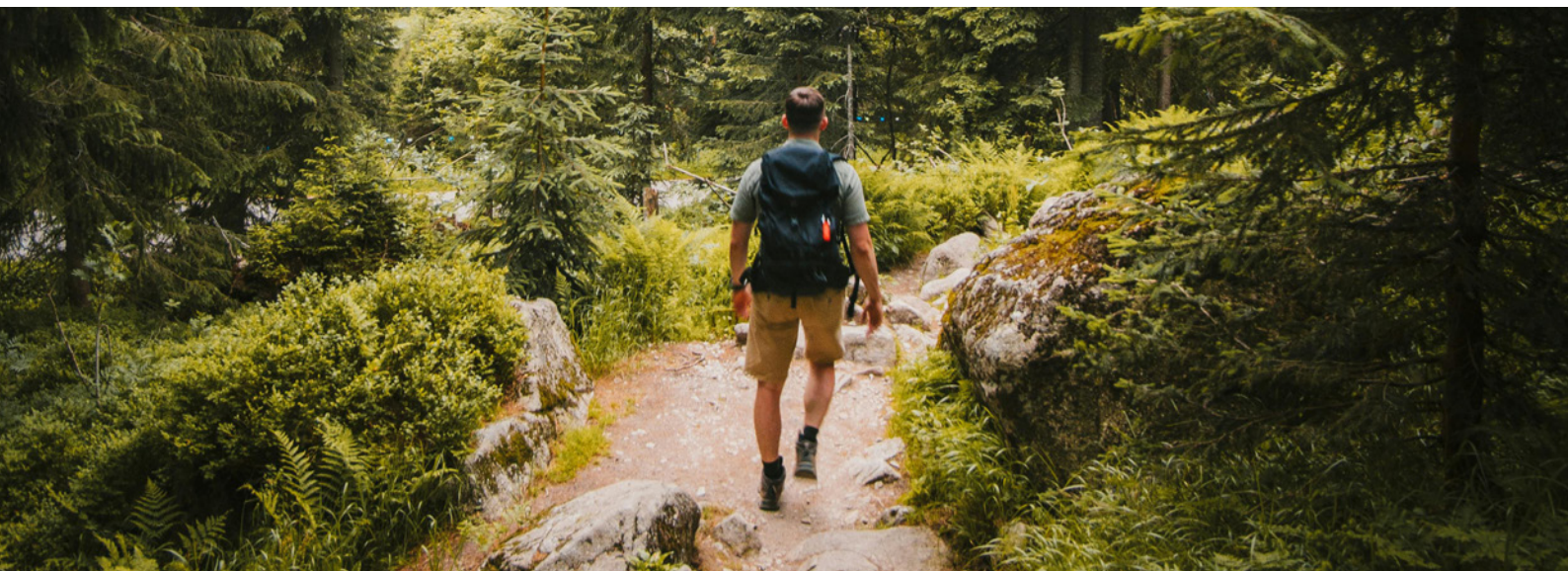
Ein **Survival-Kit** wird von **Ameritum** gestellt  
(Schlafsack, Isomatte, Stirnlampe).

**Bitte zusätzlich mitbringen:** wetterfeste Outdoor-  
Kleidung und festes Schuhwerk.

### Erlebnis:

Reduktion auf das Wesentliche – Fokus auf Natur,  
Austausch und Klarheit.

Vor Ort begleiten uns ein Koch sowie ein erfahrener  
Bergführer.



## *Gastgeber*

Ameritum – Ulvi I. AYDIN – Founder & CEO

**Weitere Informationen:** [www.aycon.biz](http://www.aycon.biz)



## *Für wen dieses Format gedacht ist*

**Dieses Offsite richtet sich an Führungspersönlichkeiten, die bereit sind,**

- gewohnte Komfortzonen temporär zu verlassen,
- sich auf einen reduzierten, bewusst einfachen Rahmen einzulassen,
- Natur als Reflexionsraum zu nutzen,
- Führung nicht nur zu diskutieren, sondern unter veränderten Bedingungen zu durchdenken.

Es ist bewusst kein Format für alle. Qualität entsteht hier durch Auswahl und durch die Bereitschaft, sich ernsthaft auf das Thema einzulassen.

## *Jenseits des gewohnten Rahmens*

Was Führung wirklich trägt, zeigt sich selten im Büro.

Nicht im strukturierten Meeting, nicht im professionell ausgestatteten Seminarraum. Entscheiden, managen und verhandeln verändern ihre Qualität, wenn der gewohnte Rahmen bewusst verlassen wird.

Nach zwei Veranstaltungen im Hotelumfeld, in denen wir „Führen unter Extrembedingungen“ analytisch und praxisnah beleuchtet haben, folgt nun der nächste konsequente Schritt: Führung nicht nur zu diskutieren, sondern unter veränderten Bedingungen zu reflektieren und zu erleben.

Dieses Format richtet sich an Führungspersönlichkeiten, die Abstand vom operativen Alltag suchen, um klarer zu denken, bewusster zu entscheiden und ihre eigene Führungsrolle unter Belastung zu hinterfragen.



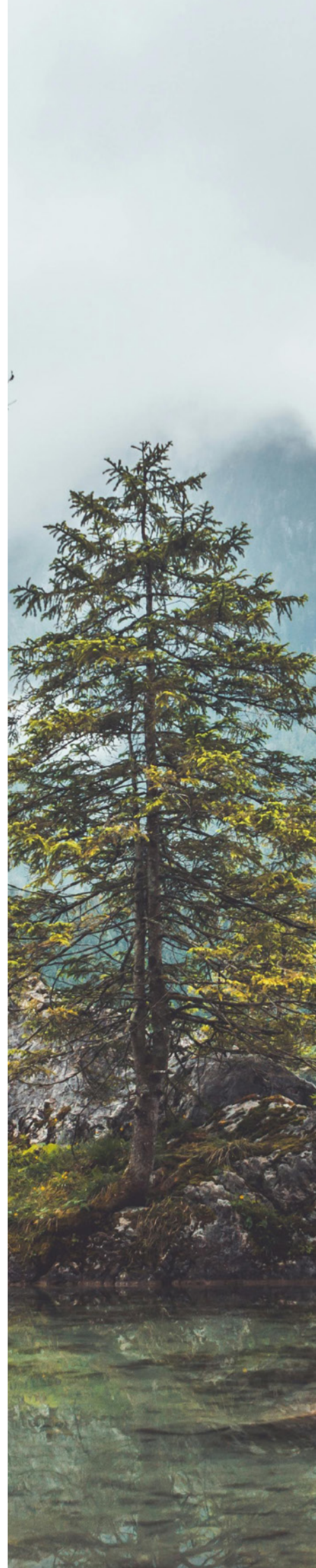
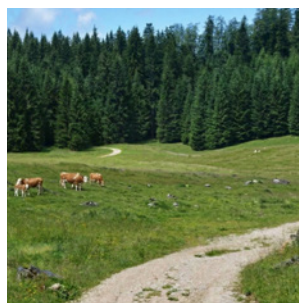
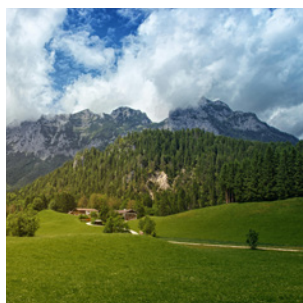
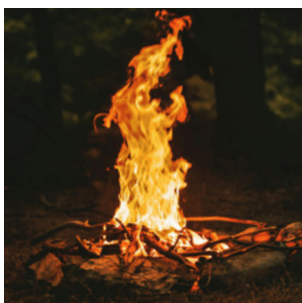
## *Der Rahmen: bewusst reduziert*

Der Austausch findet an einem außergewöhnlichen Ort in den Bergen statt. Ohne Strom. Ohne Warmwasser. Ohne Präsentationstechnik. Ohne klassische Seminaratmosphäre. Die Unterkunft ist bewusst schlicht gewählt. Übernachtet wird im Schlafsack, gewaschen wird sich am Brunnen, die Infrastruktur ist einfach.

Diese spartanisch gehaltene Umgebung ist kein Selbstzweck. Sie schafft eine Form von Klarheit, die im gewohnten Komfort selten entsteht. Wenn äußere Annehmlichkeiten wegfallen, rücken Haltung, Kommunikation und Entscheidungsfähigkeit stärker in den Vordergrund. Diese Reduktion ist kein Nebeneffekt, sondern Teil des Konzepts. Wer Führung unter Belastung verstehen will, muss zumindest ansatzweise erfahren, wie sich veränderte Rahmenbedingungen auf Wahrnehmung, Kommunikation und Entscheidungsprozesse auswirken. Natur, Wetter, Geräusche, fehlende Infrastruktur – all das schafft eine andere Dynamik. Konzentration entsteht bewusster. Kommunikation wird unmittelbarer. Haltung wird sichtbarer. Auch die äußeren Bedingungen sind nicht steuerbar. Ob Sonne oder Regen, unser Format findet auf jeden Fall statt. Gerade darin liegt deine zentrale Erfahrung: Führung bedeutet, mit gegebenen Rahmenbedingungen zu arbeiten, nicht auf ideale zu warten.

## *Arbeitsweise: Dialog und Erfahrung*

Die Gespräche finden draußen statt: auf Bänken, auf der Wiese, vor der Hütte. Der Rahmen ist offen, aber inhaltlich klar geführt. Theorie wird nicht losgelöst vermittelt, sondern im Kontext von Erfahrung reflektiert. Ergänzend können Elemente hinzukommen, die Selbstüberwindung, Wahrnehmung und Teamdynamik erfahrbar machen. Diese sind bewusst gewählt und inhaltlich eingebettet als Erfahrungsräume für Führung unter Belastung.



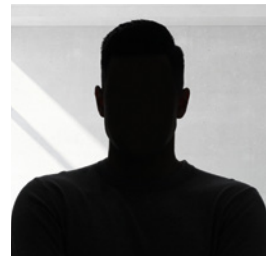
## Inhaltliche Perspektiven

Im Zentrum steht das Thema „Führen unter Belastung“.  
Die Impulse kommen von zwei Persönlichkeiten mit operativer Führungserfahrung in realen Hochrisiko- und Krisensituationen.

**Referent Georg Hartmann** ist ehemaliger Offizier des Kommandos Spezialkräfte (KSK). Über viele Jahre war er in militärischen Spezialeinheiten tätig und trug Führungsverantwortung in internationalen Einsätzen, in denen Entscheidungen unter Zeitdruck, mit unvollständiger Informationslage und hoher persönlicher Verantwortung getroffen werden mussten. Mit über 20 Jahren Einsatz- und Führungserfahrung im nationalen wie internationalen Umfeld steht er für konsequente Führung, Entscheidungsstärke und Verantwortung in Extremlagen.



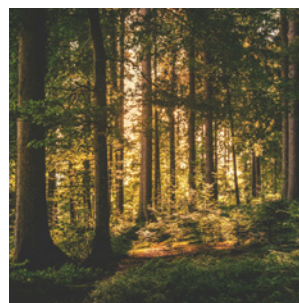
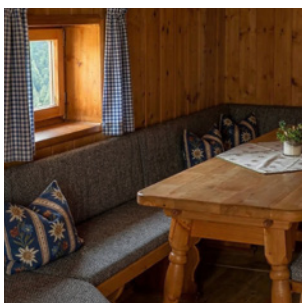
**Der zweite Referent** ist **international tätiger Krisenberater** und **Verhandlungsexperte** mit langjähriger Erfahrung in der Lösung von Entführungs- und Erpressungsfällen. Er begleitet Unternehmen, Regierungen und exponierte Persönlichkeiten in akuten Krisensituationen und verhandelt unter Bedingungen, in denen Fehlentscheidungen unmittelbare Konsequenzen haben. Seine Einsätze führten ihn unter anderem nach Afghanistan, Somalia und Deutschland. Aus Gründen der Diskretion bleibt sein Name anonym. An diesem Wochenende erlebst du ihn live und persönlich.



### Die Perspektiven der Referenten beruhen auf gelebter Praxis:

- Wie bleibt Führung stabil, wenn äußere Stabilität fehlt?
- Wie entsteht Klarheit bei Unsicherheit?
- Wie steuert man Kommunikation unter emotionalem Druck?
- Welche Rolle spielt Selbstführung in kritischen Momenten?

Es geht darum, Entscheidungsarchitektur, Verantwortung und Haltung nicht abstrakt zu diskutieren, sondern unter veränderten Bedingungen neu zu betrachten.



Preise:

	Ameritum Prospect	Ameritum Core Member	Ameritum Superior Member	<b>Ameritum Vanguard Member</b>
Event 10. bis 12. Juli 2026	€ 2.000,-	€ 1.500,00	€ 1.200,-	<b>€ 750,-</b>
Übernachtung und Verpflegung	inklusive	inklusive	inklusive	<b>inklusive</b>
Anreise	individuell	individuell	individuell	individuell

Preise verstehen sich inkl. der gültigen gesetzlichen MwSt. in Höhe von derzeit 19%.  
 Jeder Teilnehmer erhält eine Rechnung mit MwSt.-Ausweis.

# Wo Unternehmer *wachsen*

Ameritum bringt besondere Menschen zusammen: Visionär\*innen, Wegbereiter\*innen, Business Enabler, Gründer\*innen und Unternehmer\*innen. Wir teilen unser Wissen, knüpfen Kontakte und leiten Geschäfte in die Wege. Ein exklusiver virtueller Club ...



## Wissen

Erweitere deinen Horizont. Ameritum-Mitglieder erhalten Einladungen zu exklusiven Keynotes und Workshops. Ausgewiesene Experten geben ihr Wissen preis.



## Netzwerk

Knüpfe ein starkes Netzwerk. Ameritum bringt ambitionierte, charakterstarke und weltoffene Persönlichkeiten zusammen. Ein starkes Netzwerk schafft Sicherheit und Stabilität.

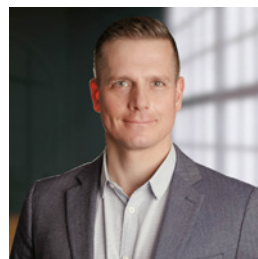
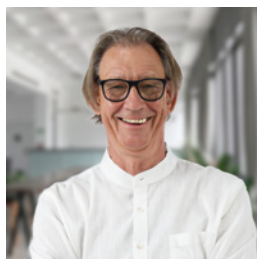
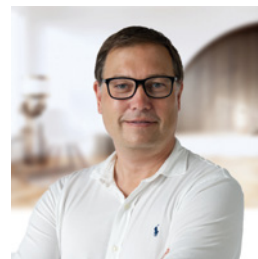
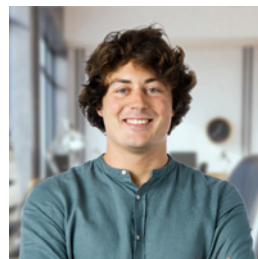
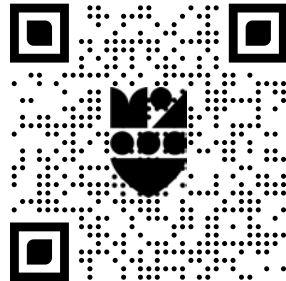


## Erfolg

Bring dein Business voran. Ameritum ist der Club für Menschen, die gemeinsam einander bereichern wollen. Einvernehmlich. Respektvoll. Diskret.

# Passt du zu Ameritum?

*Bewirb dich jetzt*



## Kontakt für und bei Fragen

**Anastasia Kabitzsch**

Business Development Managerin

**e:** [anastasia@ameritum.com](mailto:anastasia@ameritum.com)

**t:** +49 175 411 28 79

**w:** [www.ameritum.com](http://www.ameritum.com)



### Was du erhältst:

- Perspektiven aus realen Einsatz- und Krisensituationen
- Austausch in einer kleinen, ausgewählten Gruppe
- Impulse zu Führung und Entscheidungen unter Druck
- Zeit für Reflexion – fern vom gewohnten Umfeld
- Aufenthalt auf einer einfachen Berghütte in den Berchtesgadener Alpen
- Ein Ameritum Survival-Kit

### Was du nicht erhältst:

- Keine PowerPoint-Präsentationen oder klassischen Seminare
- Kein standardisiertes Trainingsprogramm
- Keine theoretischen Managementmodelle ohne Praxisbezug
- Kein Hotelkomfort

**Hier kannst du dich zum Workshop anmelden:**

[app.ameritum.com/de/login](http://app.ameritum.com/de/login)