

*Fischer, Knoblauch & Co.*

# **KI-TECHNOLOGIE IM LMS**

Neue Möglichkeiten des Lernens

mit Keelyn O'Brien & Guy Fischer

26.03.2026

**1.**

# **FIRMENVORSTELLUNG**

## Firmenvorstellung

# ÜBER BLICK

**1996**

Gegründet 1996 von  
Guy Fischer und Thomas  
Knoblauch

**100**

2025 ein Team von 100  
festangestellten  
Mitarbeiter\*innen

**8.000**

Über 10 Millionen  
Lernende in mehr als  
8.000 Projekten

**8**

8 Standorte – München,  
Frankfurt, Berlin, Basel,  
Dubai, Sarajevo, Bratislava  
und Österreich



PLATFORM



CONTENT



CONSULTING

# UNSER PORTFOLIO



## **Individuell. Einprägend. Unterhaltsam.**

- Web Based Training
- Erklärfilme
- Interaktive Videos
- Podcasts
- Gamification
- Escape Rooms
- LernApps

## **Standard. Hochwertig. Einsatzbereit.**

- Auswahl aus über 100 verschiedenen Themengebieten und Lerninhalte
- Schlüsselfertig einsetzbar & flexibel anpassbar

# **STANDARD & INDIVIDUAL CONTENT**

# PLATFORM: LEARNING MANAGEMENT SYSTEM

Innovativ. Interaktiv. Flexibel.

- Organisation von (Präsenz-)Seminaren, Kursen, Lernenden
- Verwaltung vielfältiger Lerneinheiten und Kursreihen
- Umfassende Statistik- und Reportfunktion mit Export
- Social Learning
- Blended Learning

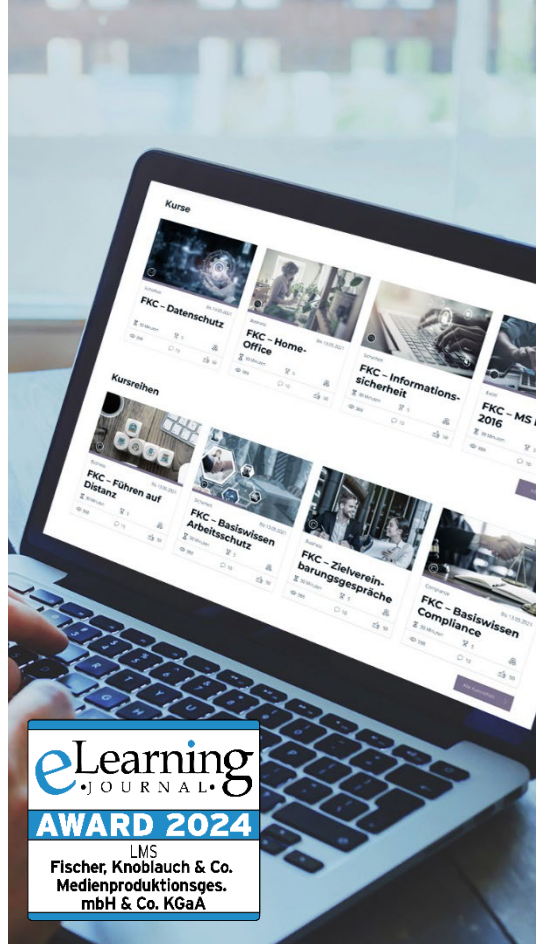




## Zielgruppennah. Passgenau. Kompetent.

- Strategieberatung (Qualifizierungs- und Kompetenzmanagement)
- Beratung zur Einführung von E-Learning
- Blended Learning Strategieberatung
- Unterstützung während der Projekte
- Konzeptioneller Support
- Coachings und Workshops (Autorentool, Didaktik)

**CONSULTING**



# MARKT FÜHREND

FKC ist in der deutschen E-Learning Landschaft seit vielen Jahren einer der entscheidenden Player und im Bereich der E-Learning Produktion jetzt wiederholt die Nr. 1.

Im Kundenvotum zu E-Learning Dienstleister-Zufriedenheit bei CHECK.point eLearning belegen wir Platz 1 bei 6 von 8 Kriterien, bei Mobile Learning sogar 8 von 8.

# REFERENZEN

PORSCHE

SIEMENS  
*Ingenuity for life*



ROHDE & SCHWARZ

UniCredit



accenture

THE LINDE GROUP

BASF  
The Chemical Company



Miele

PHILIPS

CISCO

BOSCH

EVONIK  
INDUSTRIES

BERTELSMANN



Schindler

WACKER



AIRBUS  
GROUP



ThyssenKrupp



Tupperware®

# REFERENZEN MITTELSTAND



WITTENSTEIN

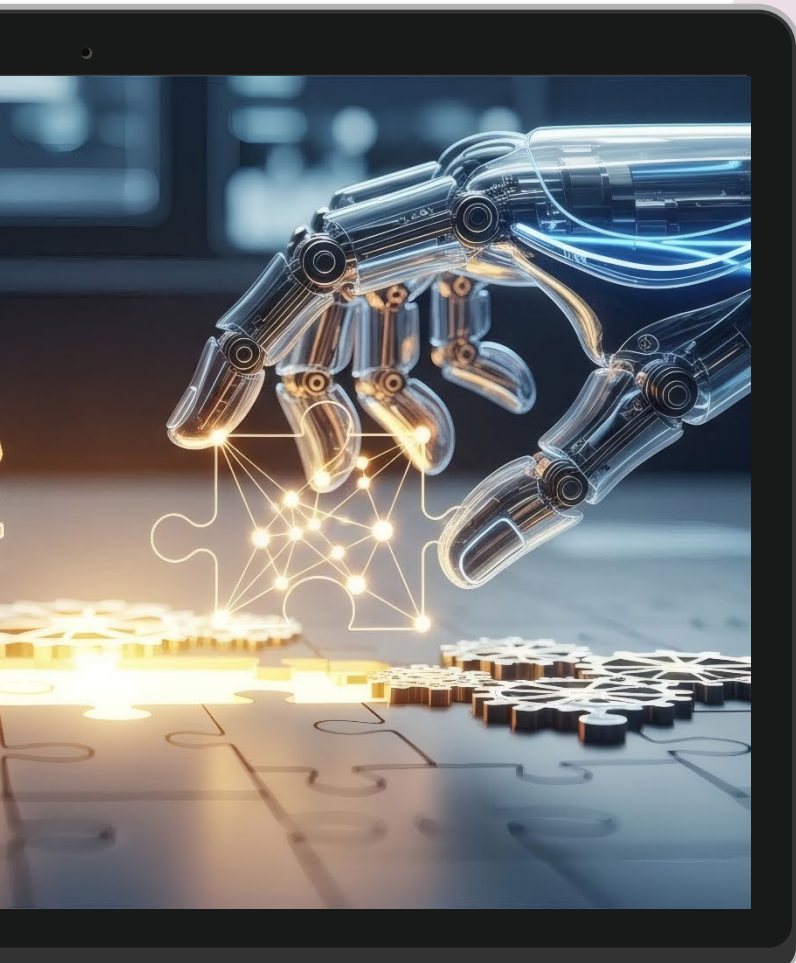


# LMS REFERENZEN



*Fischer, Knoblauch & Co.*

# **KI UND LERNEN**



STATUS QUO

# KI IN DEN LETZTEN JAHREN

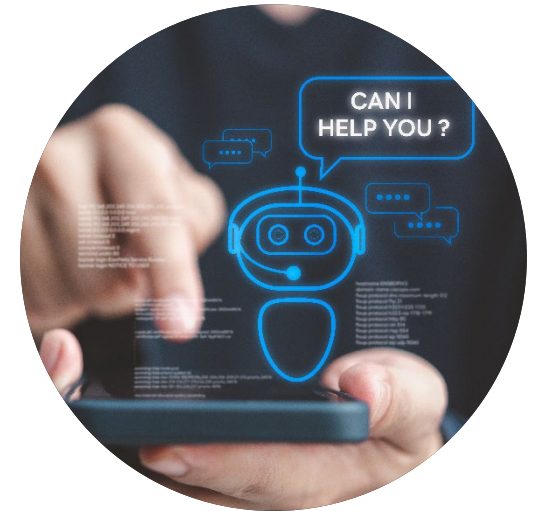
Die Entwicklung von Künstlicher Intelligenz hat in den vergangenen Jahren einen **deutlichen Innovationssprung** erlebt. Insbesondere durch Fortschritte im Bereich **Machine Learning und Deep Learning** konnten Systeme immer leistungsfähiger und vielseitiger werden. **Große Sprachmodelle und generative KI** sind heute in der Lage, Texte zu erstellen, Inhalte zusammenzufassen, Bilder zu generieren und komplexe Zusammenhänge zu analysieren.

Parallel dazu hat die **Verfügbarkeit leistungsstarker Cloud-Infrastrukturen** dazu beigetragen, dass KI für Unternehmen unterschiedlichster Größen zugänglich geworden ist.

STATUS QUO

# KI IN DEN LETZTEN JAHREN

- KI wird mittlerweile in zahlreichen Bereichen eingesetzt – von **Automatisierung und Datenanalyse über Kundenkommunikation bis hin zu personalisierten Lern- und Arbeitsumgebungen.**
- Gleichzeitig entwickeln sich auch Themen wie **Datenschutz, Transparenz und ethische Nutzung** weiter, um den verantwortungsvollen Einsatz sicherzustellen.
- Insgesamt verändert KI nicht nur Technologien, sondern auch **Prozesse, Geschäftsmodelle und die Art, wie Menschen arbeiten und lernen,** grundlegend.



# KI UND DAS LERNEN

Der Einsatz von Künstlicher Intelligenz in der Bildung hat in den letzten Jahren stark an Bedeutung gewonnen:

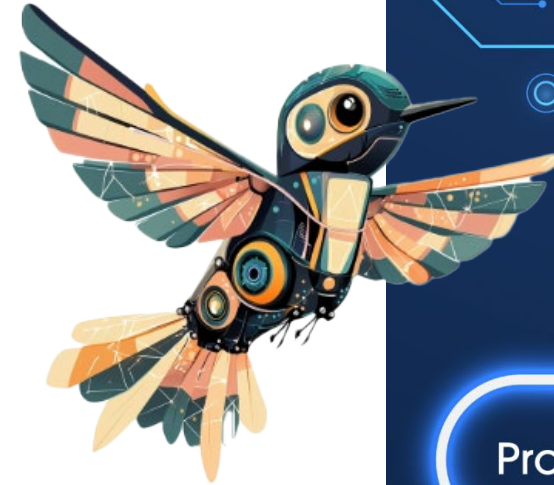
- KI ermöglicht es, Lernprozesse individueller und effizienter zu gestalten, indem Inhalte an den Wissensstand, das Lerntempo und die Bedürfnisse der Lernenden angepasst werden. **Adaptive Lernsysteme** analysieren kontinuierlich das Verhalten und **geben gezielte Empfehlungen** für nächste Lernschritte.
- KI **unterstützt darüber hinaus Lehrkräfte** bei der Erstellung von Lehrmaterial, der Auswertung von Leistungen und der Organisation von Lernangeboten. **Automatisierte Feedbacksysteme** helfen dabei, schneller auf Lernfortschritte oder Defizite zu reagieren.
- **Intelligente Assistenzsysteme und Chatbots** bieten Lernenden jederzeit individuelle Unterstützung und erleichtern den Zugang zu Wissen.
- Gleichzeitig eröffnet KI **neue didaktische Möglichkeiten**, etwa durch interaktive Lernformate oder simulationsbasierte Szenarien.

Trotz aller Chancen bleibt es wichtig, Themen wie **Datenschutz, Transparenz und den verantwortungsvollen Einsatz** im Blick zu behalten, um nachhaltige und vertrauenswürdige Bildungsangebote zu schaffen.

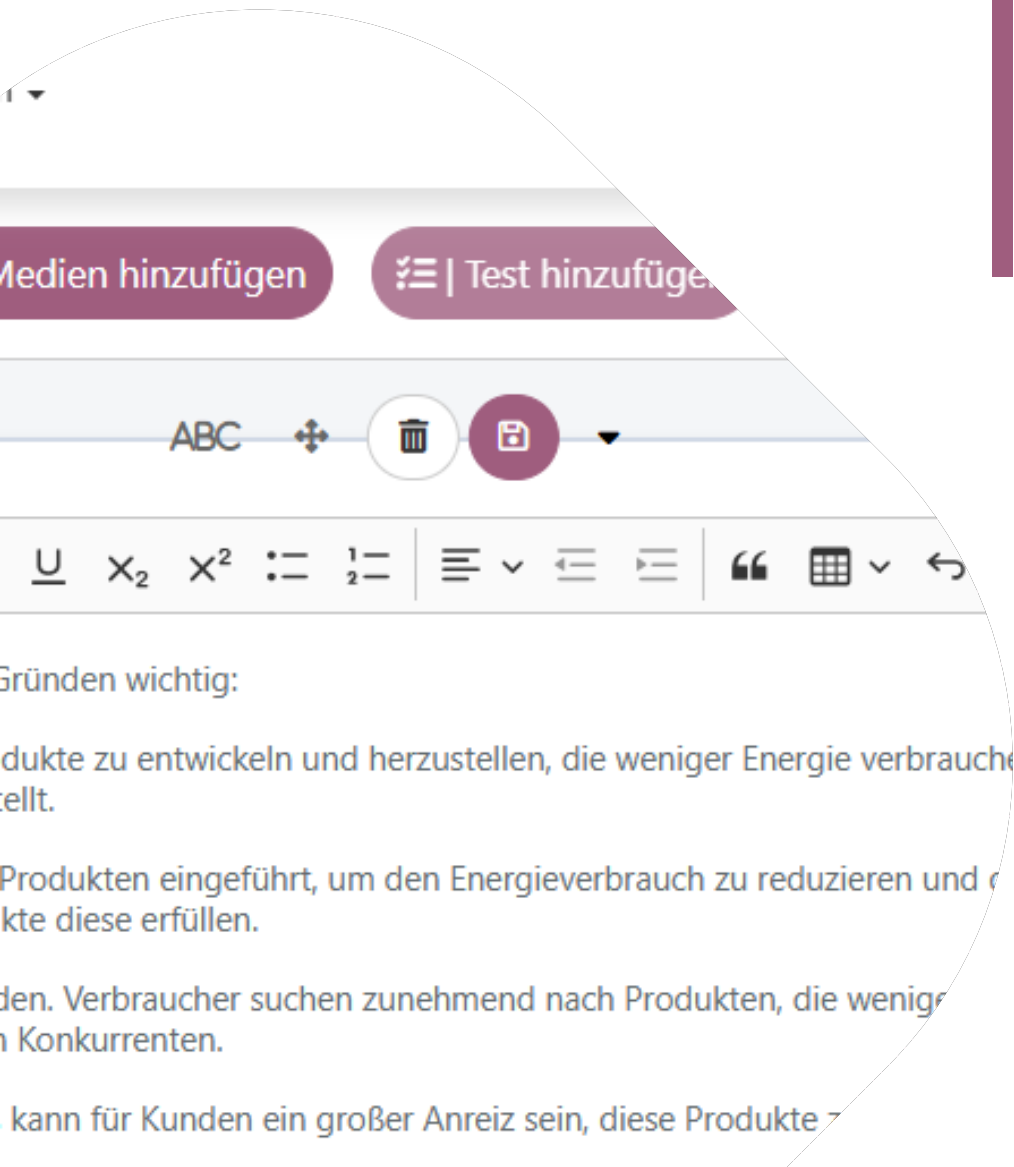


# KI- LERNASSISTENTEN

- KI-basierte Lernassistenten spielen eine zunehmend wichtige Rolle in modernen Lernumgebungen. Sie unterstützen Lernende individuell und in Echtzeit, indem sie **Fragen beantworten, Inhalte erklären und gezielt auf relevante Informationen verweisen**. Dabei greifen sie auf vorhandene Lernmaterialien zu und liefern **kontextbezogene Antworten**, die genau auf den aktuellen Bedarf abgestimmt sind.
- Ein großer Vorteil von KI-Lernassistenten liegt in **ihrer ständigen Verfügbarkeit**. Lernende können jederzeit Unterstützung erhalten, unabhängig von Ort und Zeit. Gleichzeitig fördern sie **selbstgesteuertes Lernen**, da Nutzer eigenständig Themen vertiefen und Wissenslücken schließen können. Durch die **Analyse von Nutzerverhalten** können die Assistenten zudem personalisierte Empfehlungen geben und Lernprozesse aktiv begleiten.



Prompt...



## KI im nectar LMS

# CONTENT-ERSTELLUNG

Im Bereich Content-Erstellung unterstützt die KI im nectar LMS vor allem dabei, Inhalte schneller, einfacher und in gleichbleibend hoher Qualität zu produzieren.

### Konkret übernimmt die KI mehrere Aufgaben:

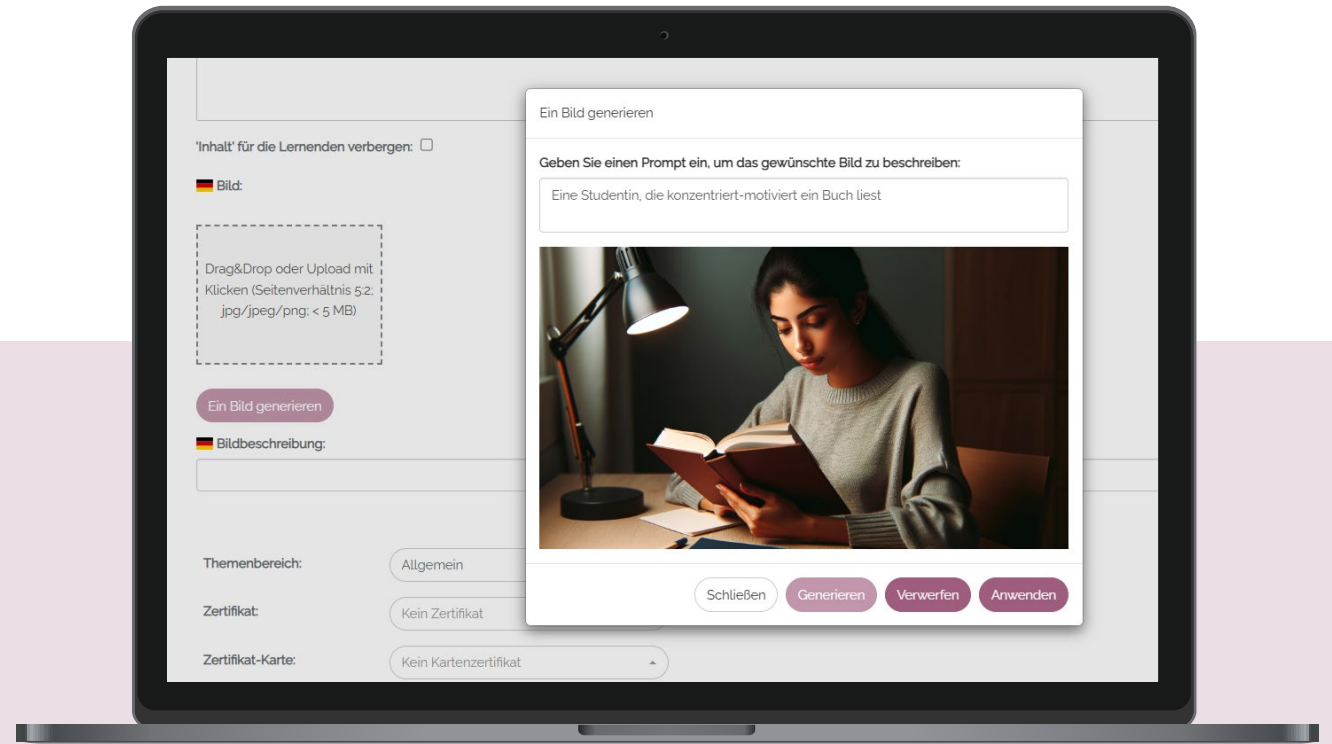
- Sie generiert automatisch **Beschreibungstexte**, zum Beispiel für Kurse oder Lernmodule, die anschließend nur noch geprüft und angepasst werden müssen.
- Auch **Bilder** können direkt im System auf Basis von Prompts erstellt werden, etwa für Kacheln oder Themenbereiche.
- Zusätzlich hilft die KI bei der **Erstellung von Tests**, indem sie komplette Fragenpools und einzelne Testfragen aus vorhandenen Dokumenten generiert. Dabei lassen sich Parameter wie Schwierigkeit, Fragetyp oder Umfang gezielt steuern.
- Ein weiterer wichtiger Punkt ist die **automatische Übersetzung von Inhalten**. Neue Sprachversionen von Kursen, Seiten oder Tests können so schnell erstellt werden, inklusive aller Texte und Antwortoptionen.

KI im nectar LMS

# CONTENT- ERSTELLUNG

Zwischenfazit:

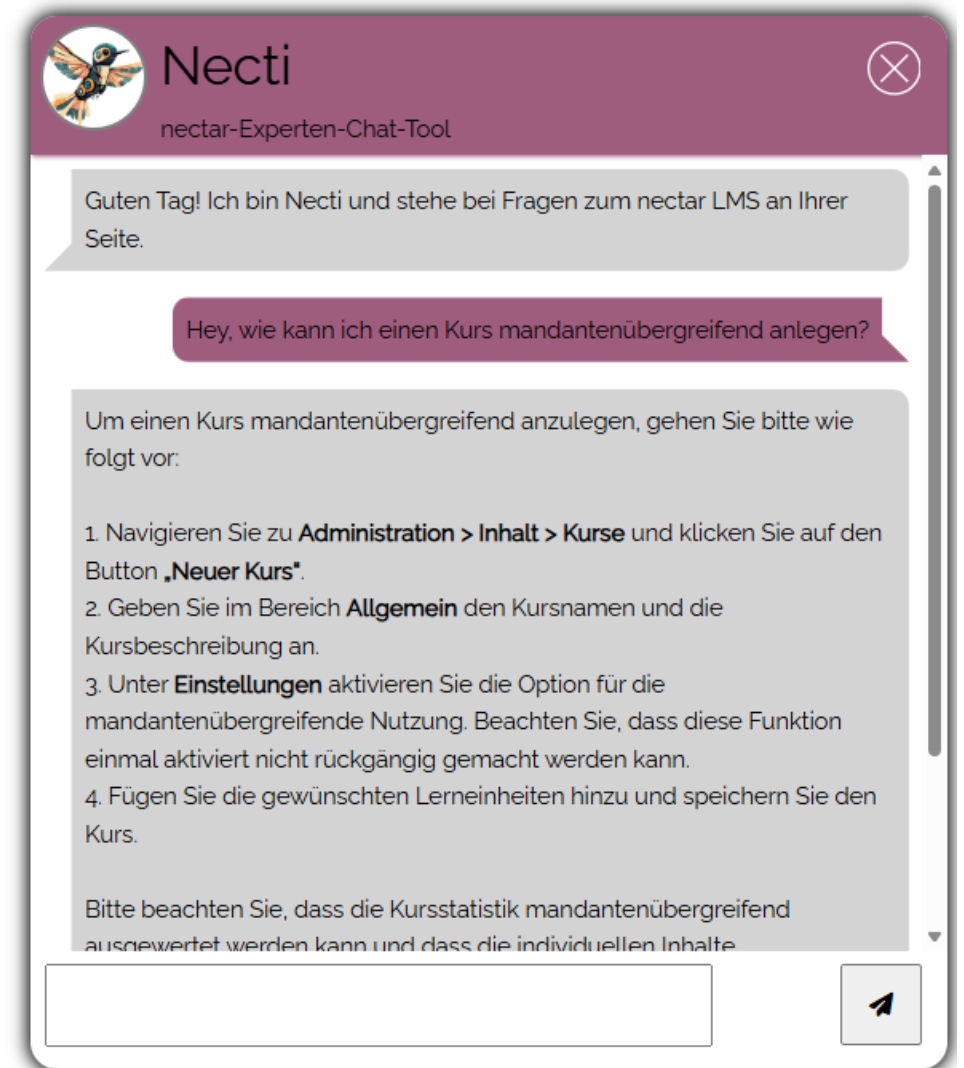
**Insgesamt reduziert die KI den manuellen Aufwand erheblich und ermöglicht eine deutlich schnellere und skalierbare Content-Produktion im LMS.**



KI im nectar LMS

# DIE HILFE „NECTI“

Der KI-gestützte Chatbot „necti“ **unterstützt Anwender direkt im nectar LMS bei der Bedienung des Systems**. Er steht im Administrationsbereich jederzeit zur Verfügung und beantwortet Fragen zu Funktionen, Einstellungen und Workflows schnell und unkompliziert. Nutzer erhalten so **unmittelbare Hilfe, ohne lange in Dokumentationen suchen zu müssen**. Der Chatbot kann beispielsweise erklären, wie Kurse angelegt werden, welche Optionen es bei der Benutzerverwaltung gibt oder wie bestimmte Features optimal genutzt werden. Dadurch erleichtert necti den Einstieg in das System, reduziert Unsicherheiten und sorgt für eine effizientere Nutzung des LMS im Arbeitsalltag.



**Necti**  
nectar-Experten-Chat-Tool

Guten Tag! Ich bin Necti und stehe bei Fragen zum nectar LMS an Ihrer Seite.

Hey, wie kann ich einen Kurs mandantenübergreifend anlegen?

Um einen Kurs mandantenübergreifend anzulegen, gehen Sie bitte wie folgt vor:

1. Navigieren Sie zu **Administration > Inhalt > Kurse** und klicken Sie auf den Button **„Neuer Kurs“**.
2. Geben Sie im Bereich **Allgemein** den Kursnamen und die Kursbeschreibung an.
3. Unter **Einstellungen** aktivieren Sie die Option für die mandantenübergreifende Nutzung. Beachten Sie, dass diese Funktion einmal aktiviert nicht rückgängig gemacht werden kann.
4. Fügen Sie die gewünschten Lerneinheiten hinzu und speichern Sie den Kurs.

Bitte beachten Sie, dass die Kursstatistik mandantenübergreifend ausgewertet werden kann und dass die individuellen Inhalte

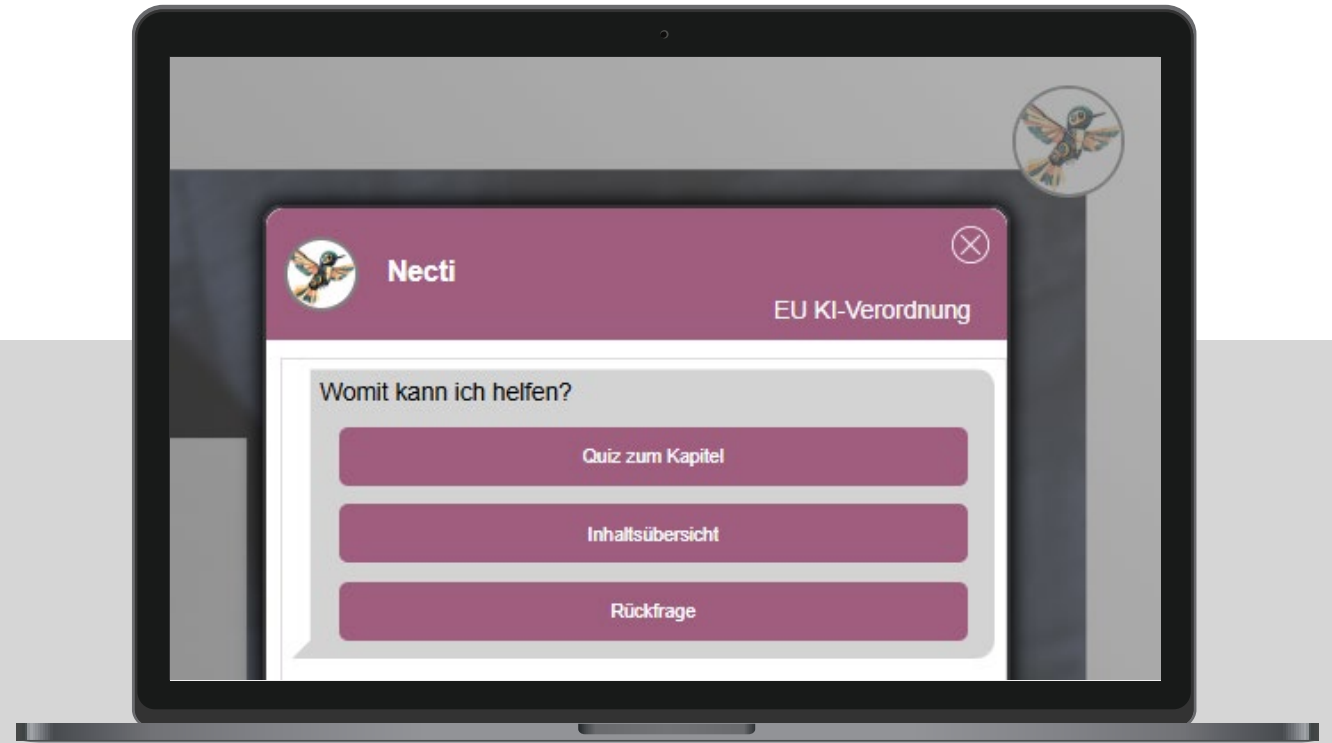


KI im nectar LMS

# LEARNING BUDDY

Der Learning Buddy im nectar LMS ist ein **KI-gestützter Lernassistent**, der Lernende direkt beim Verständnis von Inhalten unterstützt. Nutzer können jederzeit **Fragen zu Kursen, Videos, Dokumenten oder anderen Lernformaten stellen** und erhalten sofort kontextbezogene Antworten.

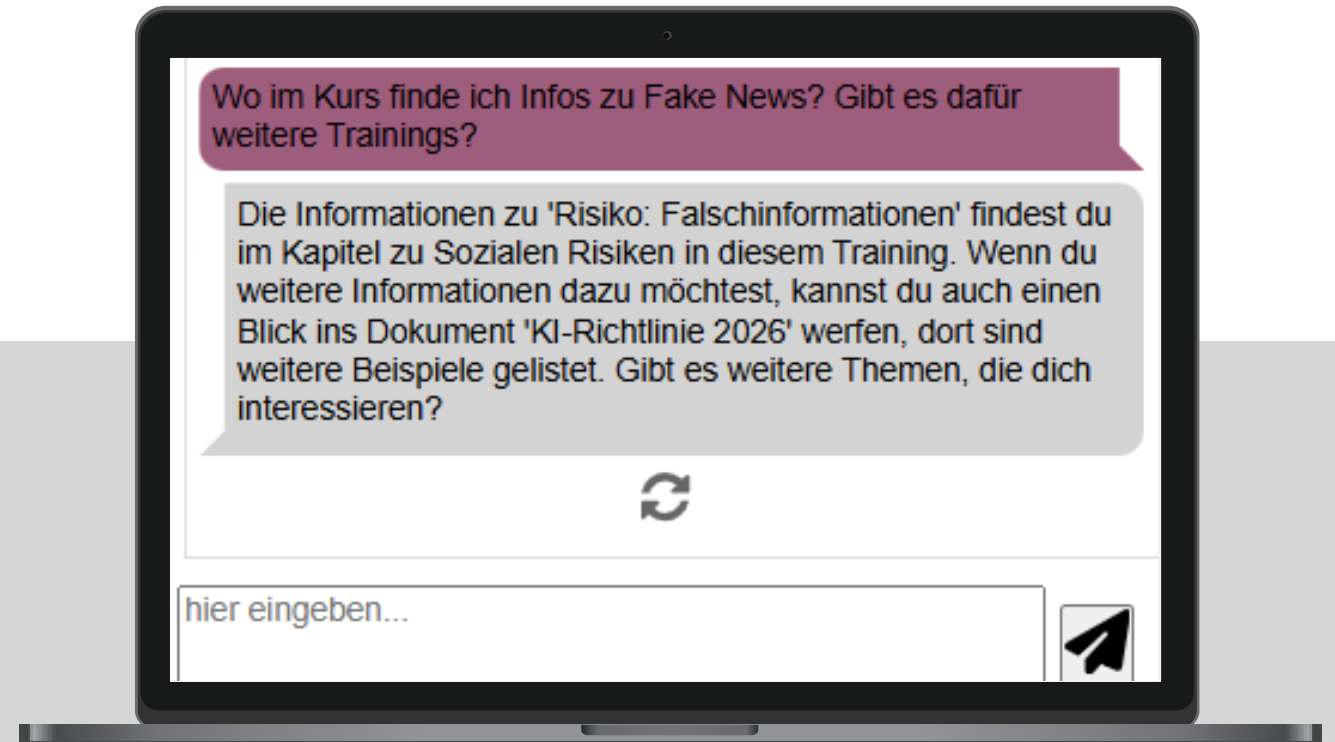
Der Learning Buddy **greift dabei gezielt auf die Inhalte der jeweiligen Lerneinheiten zu** und liefert dadurch präzise, relevante Erklärungen sowie direkte Verweise auf passende Stellen im Lernmaterial.



KI im nectar LMS

# LEARNING BUDDY

Ein besonderer Vorteil liegt in der gezielten **Anpassbarkeit**: Der Learning Buddy kann durch die im LMS hinterlegten Inhalte „trainiert“ bzw. gesteuert werden. Administratoren haben die Möglichkeit, **zusätzliche Dokumente bereitzustellen oder Inhalte zu strukturieren**, um die Qualität und Tiefe der Antworten weiter zu verbessern. Dadurch lässt sich die Ausgabe der KI an spezifische Anforderungen, Fachlichkeiten oder Unternehmenskontexte anpassen. So entsteht ein **intelligenter, individuell konfigurierbarer Lernbegleiter**, der Wissen schneller zugänglich macht und den Lernprozess nachhaltig unterstützt.



KI im nectar LMS

# ZUKÜNFTIGE CONTENTERSTELLUNG

Künftig wird necti in der Lage sein, **auf Basis bereitgestellter Materialien eigenständig komplette Lernprogramme** zu erstellen. Aus Dokumenten, bestehenden Inhalten oder strukturierten Informationen können automatisiert didaktisch aufbereitete Lernpfade, Kurse und Prüfungen generiert werden.

Ziel ist es, den **Aufwand** für die Erstellung umfassender Lernangebote deutlich zu reduzieren und gleichzeitig **eine hohe inhaltliche Qualität** sicherzustellen.

Diese Funktion befindet sich derzeit noch **in der Entwicklung und im Prototyping**. Dabei verfolgen wir bewusst den Anspruch, keine unausgereiften oder nur teilweise funktionalen Lösungen bereitzustellen, wie es am Markt häufig der Fall ist. Im Fokus steht vielmehr eine **stabile, praxistaugliche Umsetzung**.

Eine zentrale Herausforderung besteht darin, Kunden **flexible und gleichzeitig präzise Konfigurationsmöglichkeiten** zu bieten. Nur so kann sichergestellt werden, dass die automatisch generierten Lernprogramme exakt den jeweiligen Anforderungen, Zielgruppen und didaktischen Konzepten entsprechen.



KI im nectar LMS

# DER LEARNING BUDDY WIRD ERWACHSEN

Der Learning Buddy wird künftig **zu einem interaktiven Avatar** weiterentwickelt, der individuell konfigurierbar ist und in natürlicher Sprache mit den Lernenden kommuniziert.

Ziel ist es, eine noch persönlichere Lernerfahrung zu schaffen, bei der der Assistent nicht nur reagiert, sondern **sich auch frühere Gespräche merkt und darauf aufbauend unterstützt**. Dadurch entsteht ein kontinuierlicher, **dialogbasierter Lernprozess**, der sich stärker an den individuellen Bedürfnissen orientiert.

Aktuell arbeiten wir intensiv an der Umsetzung dieser Funktion. Eine zentrale **Herausforderung** liegt in der **Entwicklung einer stabilen und gleichzeitig performanten Lösung**, da hierfür komplexe Software-Integrationen erforderlich sind. Dazu zählen unter anderem die Verarbeitung von Sprachinteraktionen, die Speicherung von Kontext sowie die nahtlose Einbindung in bestehende Systeme. Aufgrund dieser Komplexität nimmt die Entwicklung bewusst Zeit in Anspruch, um eine zuverlässige und qualitativ hochwertige Lösung sicherzustellen.



*Fischer, Knoblauch & Co.*

# **HANDS ON - NECTAR**

mit Keelyn O'Brien

# **Fischer, Knoblauch & Co. Medienproduktionsges. mbH & Co. KGaA**

Lilienthalallee 7  
80807 München

Telefon +49 89 95 84 34 10

Fax +49 89 95 84 34 99

[www.fkc-online.com](http://www.fkc-online.com)