

# OPTIMA

Massive Fertigaragen in  
individueller Perfektion





# UNSER UNTERNEHMEN

## Das Optimum für Garagen und Carports

Das beste Fundament für eine gute Garage ist Erfahrung. Sie kennt die idealen Möglichkeiten und weiß Unwägbarkeiten zu vermeiden. Sie kann Ansprüche, Wünsche, Variationen sicher bedienen. Sie baut solide und zukunfts-orientiert. Ist ein Garant für Qualität.

Erfahrung. Das bedeutet für OPTIMA, sich nach Maß in die örtlichen Gegebenheiten einzufügen und dabei wie ein Fels in der Brandung des Wetters zu stehen. Deshalb basieren unsere modularen Garagensysteme auf einer hochwertigen Stahlkonstruktion, die sich in Putz, Form und Farbe – in Stil und Wesen – an ihre Umgebung anpasst. Eine von Grund auf effektive und ehrliche Bauweise. So preiswert wie persönlich. Garagen, denen man vertrauen kann.

## Das Ehrlichste, was man von einer Garage erwarten kann

Am Anfang stand ein Gedanke – begleitet von viel Enthusiasmus: einfach gute Garagen zu bauen. Nicht so einfach allerdings, wenn man dies auch kostengünstig und in Rekordzeit schaffen will; ohne auf Charakter und Beständigkeit verzichten zu müssen. Aus Pioniergeist erwachsen, mit Gründlichkeit und Präzision bestärkt, schreibt unser Unternehmen Garagen-geschichte. Wir haben eine neue Bauweise etabliert und immer weiter verfeinert. Wo einst ein paar schlaue Entrepreneure standen, agieren heute viele Spezialisten und schaffen immer wieder das, was Besitzer nachhaltig glücklich macht: unkomplizierte, solide Garagen.

Dabei vermeiden wir bewusst die starre Struktur von Stein und ersetzen sie durch handgefertigte Anpassungsfähigkeit. OPTIMA plant jede Garage individuell, gemeinsam mit dem Kunden – und kümmert sich dann um alles Weitere. Es vergeht nicht viel Zeit, bis das neue Bauwerk steht und der Schlüssel steckt. Auf den umfassenden Service ist Verlass. Er begründet unsere Tradition. Eine Tradition, die für Freiheit steht, für Kostengünstigkeit, Geschwindigkeit – und vor allem für Beständigkeit.

### INFOS ZUM UNTER- NEHMEN



Sitz:  
Bielefeld

Mehr als 4.000 Garagen  
jährlich

Lieferung nach  
Deutschland, Österreich



# DIE MODERNE ART DES GARAGENBAUS

Vor über 30 Jahren haben wir unsere erste Garage in Modulbauweise auf den Markt gebracht und seitdem kontinuierlich daran gearbeitet, unsere Garagen mit Kompetenz und Know-how immer weiter zu verbessern. Die Entwicklung von Wandmodulen statt geschlossenen Blöcken hat den Nerv der Zeit getroffen und ermöglicht uns, Garagen zu schaffen, die nicht nur schnell montiert werden können, sondern auch eine massive Basis bieten.

Unser Ziel war es, eine Garage zu entwickeln, die leicht und in wenigen Stunden montiert werden kann – ohne Straßensperre oder Kran – und zugleich durch eine durchdachte Querbelüftung hinter der Attika für einen ökologischen Luftaustausch sorgt. Dies verhindert Feuchtig-

keitsstau, schlechte Gerüche und gewährleistet einen fortlaufend angenehmen Raumklima. Diese innovative Bauweise bietet eine Flexibilität, die keine andere Bauart ermöglicht: Praktisch jede Garagenform ist realisierbar, Wände können flexibel angeordnet und Innenräume bedarfsgerecht gestaltet werden.

Doch unsere Garagen sind mehr als nur funktionale Unterstände für Ihr Auto – sie sind architektonische Highlights. Ihre Garage fügt sich nicht nur nahtlos in Ihr Grundstück ein, sondern wird zu einem stilvollen Statement, das Ihre Individualität unterstreicht. Mit Stolz präsentieren Sie Ihren Gästen nicht nur Ihr Zuhause, sondern auch diese elegante, designstarke Garage, die mehr über Sie aussagt, als Worte je könnten.



## Der Materialvergleich

	Gemauert	Beton	Elementbauweise
Ansprechende Optik	✓	✓	✓
Massive Bauweise	✓	✓	✓
Langlebigkeit	✓	✓	✓
Maßanfertigung möglich	✓		✓
Nur ein Ansprechpartner (kein Gewerke-Chaos)		✓	✓
Abbaubar und versetzbar			✓
Schnelle Errichtung / Montage ohne Kran			✓
Pflegeleicht	✓		✓
Schimmelsicher			✓
Flexible Wandtypen für jeden Geldbeutel			✓
Austausch von beschädigten Bauteilen möglich			✓
Gedämmt und ungedämmt erhältlich			✓
Gute Be- und Entlüftung			✓
Hervorragendes Preis-Leistungsverhältnis			✓

## Einzelgaragen

# INDIVIDUELLER STIL. FLEXIBLE RAUM- NUTZUNG. KOMPAKTE PERFEKTION.

Jedes Grundstück ist einzigartig und erfordert individuelle Lösungen. Ihre Einzelgarage passt sich flexibel an Ihre Bedürfnisse an. Mit der Möglichkeit, zentimetergenaue Sondermaße umzusetzen oder durch die Anpassung an schräge Grundstücksgrenzen sowie das Bauen in L-Form um Ihr Haus herum. Die Elementbauweise unserer Garagen ermöglicht endlose Möglichkeiten.

Entdecken Sie, wie Ihre Einzelgarage selbst auf begrenztem Raum großartige Möglichkeiten eröffnet. Durchdachte Planung und präzise Ausführung schaffen ein Platzwunder, das perfekt auf Ihre Bedürfnisse und die Gegebenheiten Ihres Grundstücks abgestimmt sind. Erleben Sie, wie Effizienz und Eleganz Hand in Hand gehen, um Ihnen den idealen Stellplatz für Ihr Auto zu bieten.



**Breiten in Meter:** 2,55 | 2,75 | 2,95 | 3,00 | 3,15  
3,50 | 4,00

**Längen in Meter:** 5,40 | 5,60 | 5,70 | 6,06 | 6,20  
7,06 | 7,20 | 8,06 | 8,20 | 8,94

**Höhen in Meter:** 2,35

Sondermaße in Breite, Länge und Höhe möglich. Die verfügbaren Maße und Kombinationen der jeweiligen Maße sind abhängig von der Garagenvariante sowie der statischen Gegebenheiten vor Ort.



## Doppelgaragen

# DOPPELTER RAUM, EINHEITLICHE ELEGANZ

In Ihrer Doppelgarage findet das Familienleben einen neuen, funktionalen Mittelpunkt. Genug Raum für zwei Autos und dazu ausreichend Platz für alles, was eine lebendige Familie ausmacht. Von Gartengeräten über Kinderspielzeug bis hin zum Werkzeug.

Ihre Doppelgarage schenkt Ihnen zwei flexible Räume, die sich an die wandelnden Bedürfnisse Ihrer Familie anpassen und Ihnen täglich neue Möglichkeiten zur individuellen Nutzung eröffnen. Ein wahres Multitalent, das Ordnung und System in Ihr Zuhause bringt und dabei stets die Ästhetik bewahrt.



**Breiten in Meter:** 5,05 | 5,45 | 5,85 | 5,95  
6,25 | 6,95 | 7,95

**Längen in Meter:** 5,60 | 5,70 | 6,06  
6,20 | 7,06 | 7,20  
8,06 | 8,20 | 8,94

**Höhen in Meter:** 2,35 | 2,60 | 2,72 | 3,00

Sondermaße in Breite, Länge und Höhe möglich. Die verfügbaren Maße und Kombinationen der jeweiligen Maße sind abhängig von der Garagenvariante sowie der statischen Gegebenheiten vor Ort.



## Großraumgaragen

# MAXIMALES RAUMVOLUMEN. MAXIMALER KOMFORT.

Mit beeindruckenden Größen bis zu 6 Metern Breite, 9 Metern Länge und Höhen von 2,72 Meter bekommen Ihre größten Visionen ein Zuhause. Und wenn ihr Vorhaben noch mehr Raum fordert, passen wir uns Ihren Bedürfnissen an, denn durch unsere flexible Elementbauweise ist Größe bei uns eine Frage der Perspektive, nicht der Grenzen.

Das moderne breite Sektionaltor vom Marktführer Hörmann mit bis zu 5 Meter Breite öffnet neben Ihrer Garage auch den Raum für neue Möglichkeiten. Wählen Sie aus einer Vielfalt an modernsten Optiken – von verschiedenen Farben über individuelle Motive bis hin zu einzigartigen Oberflächen und gestalten Sie Ihr Tor ganz nach Ihren Vorstellungen. Der höchste Komfort wird durch das automatische Öffnen mittels Torantrieb garantiert, sodass Sie jedes Mal ein stilvolles und müheloses Einfahren genießen können.



**Breiten in Meter:** 4,50 | 5,00 | 5,05 | 5,45 | 5,50  
5,85 | 6,00

**Längen in Meter:** 5,60 | 5,70 | 6,06 | 6,20 | 7,06  
7,20 | 8,06 | 8,20 | 8,94

**Höhen in Meter:** 2,45 | 2,60 | 2,72

Sondermaße in Breite, Länge und Höhe möglich. Die verfügbaren Maße und Kombinationen der jeweiligen Maße sind abhängig von der Garagenvariante sowie der statischen Gegebenheiten vor Ort.

## Carport-Kombinationen

# NAHTLOSE INTEGRATION. DAS BESTE AUS BEIDEN WELTEN.

Entdecken Sie die perfekte Symbiose aus funktionaler Garage und stilvollem Styleport. Die Garagen-Carport-Kombi bietet die Möglichkeit, beide Produkte zu kombinieren und die Vorteile harmonisch zu vereinen.

Die Nutzung eines Styleports anstelle einer zweiten Garage ermöglicht eine deutlich flexiblere Nutzung der Fläche.

### Flexible Positionierung des Styleports

Positionieren Sie Ihr Styleport völlig frei an Ihre Garage. Ob klassisch neben Ihrer Garage in gleicher Größe oder in individuellen Abmessungen.

Auch die Positionierung vor der Garage ist möglich. Bei Bedarf können auch zwei Styleports angebaut werden, eins vor der Garage und eins daneben.



### Variationen:

Variable Wandfelder für noch mehr Schutz und Komfort



# Optima Smart Core

**Größen\***  
**Breiten:** 2,55 bis 5,85 Meter  
**Längen:** 5,40 bis 8,94 Meter  
**Höhen:** 2,35 bis 3,20 Meter

**Wandaufbau** **Massiv gekantete Stahlkonstruktion**  
4 Zentimeter Wandstärke  
Struktureller, galvanisierter Stahl, zu 100% recyclebar

**Außenfassade**  
Kunstharz-Dispersionsputz  
2 – 3 mm Körnung  
9 Putzfarben

**Innenfassade**  
Weiß beschichtet  
150 kg Traglast pro m<sup>2</sup>  
Stabilisationsstege

**Dachvariante** Galvanisiertes T35 Stahl-Trapezblechdach mit 34mm  
Profilhöhe, gestützt durch 10cm starke Stahlträger

125 – 300 kg Dachlast pro m<sup>2</sup>  
Oberseite mit 35µm Mattpolyesterbeschichtung in anthrazit oder braun

Unterseite mit 35µm Mattpolyesterbeschichtung in weiß,  
optional mit zusätzlicher Antitropfbeschichtung



Innenfassade



Dachvariante

# Optima Thermo Vision

**Größen\***  
**Breiten:** 3,00 bis 6,00 Meter  
**Längen:** 5,70 bis 8,94 Meter  
**Höhen:** 2,35 bis 3,50 Meter

**Wandaufbau** **Massive hochwertige Sandwichpaneele**  
4 Zentimeter Wandstärke  
Polyurethankern mit galvanisierter Stahlmantelung

**Außenfassade**  
Kunstharz-Dispersionsputz  
2 – 3 mm Körnung  
9 Putzfarben

**Innenfassade**  
Weiß beschichtet  
150 kg Traglast pro m<sup>2</sup>  
Glatte und vollständig flache Innenansichten

**Dachvariante** 40mm isoliertes Sandwichpaneel-Dach mit galvanisierter 0,4mm  
Stahlmantelung, gestützt durch 10cm starke Stahlträger

125 – 300 kg Dachlast pro m<sup>2</sup>  
Oberseite mit 25 µm Mattpolyesterbeschichtung  
beschichtet in anthrazit

Unterseite und 25 µm Mattpolyesterbeschichtung in weiß, flach



Innenfassade



Dachvariante

\*Sondermaße in Breite, Länge und Höhe möglich. Die verfügbaren Maße und Kombinationen der jeweiligen Maße sind abhängig von der Garagenvariante sowie der statischen Gegebenheiten vor Ort.

# Optima Thermo Vision Plus

**Größen\***  
**Breiten:** 3,00 bis 6,00 Meter  
**Längen:** 5,70 bis 8,94 Meter  
**Höhen:** 2,35 bis 3,50 Meter

**Wandaufbau** **Massive hochwertige Sandwichpaneele**  
6 Zentimeter Wandstärke | Dämmwert: 0,34 W/m<sup>2</sup>K  
Polyurethankern mit galvanisierter Stahlmantelung

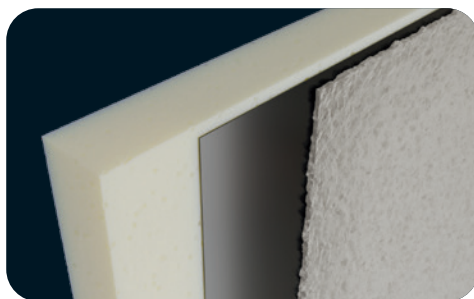
**Außenfassade**  
Kunstharz-Dispersionsputz  
2 – 3 mm Körnung  
9 Putzfarben

**Innenfassade**  
Weiß beschichtet  
150 kg Traglast pro m<sup>2</sup>  
Glatte und vollständig flache Innenansichten

**Dachvariante** 60mm isoliertes Sandwichpaneel-Dach mit galvanisierter 0,4mm Stahlmantelung, gestützt durch 10cm starke Stahlträger

125 – 300 kg Dachlast pro m<sup>2</sup>  
Oberseite mit 25 µm Mattpolyesterbeschichtung  
beschichtet in anthrazit

Unterseite und 25 µm Mattpolyesterbeschichtung in weiß, flach



Querschnitt



Dachvariante

\*Sondermaße in Breite, Länge und Höhe möglich. Die verfügbaren Maße und Kombinationen der jeweiligen Maße sind abhängig von der Garagenvariante sowie der statischen Gegebenheiten vor Ort.

## Dach-Cover

# FÜR EINE ELEGANTE DECKENOPTIK

Mit dem Dach-Cover erhält Ihre Überdachung eine glatte, minimalistische Deckenoptik. Statt eines sichtbaren Trapezdachs entsteht eine ruhige, weiße Oberfläche, die den gesamten Bereich hochwertiger und großzügiger wirken lässt.

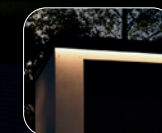
Kabel und technische Elemente können unsichtbar hinter dem Dach-Cover geführt werden – für eine besonders aufgeräumte Gesamtoptik. Gefertigt aus galvanisiertem und pulverbeschichtetem Stahl fügt sich das Dach-Cover nahtlos in die Konstruktion Ihrer Garage oder Ihres Carports ein und unterstreicht den modernen, hochwertigen Charakter.



## Indirekte Beleuchtung für einen stilvollen Auftritt

Die in der vorderen Dachblende integrierte LED-Leiste setzt Ihre Garage stilvoll in Szene und sorgt gleichzeitig für mehr Orientierung im Eingangs- und Zufahrtsbereich.

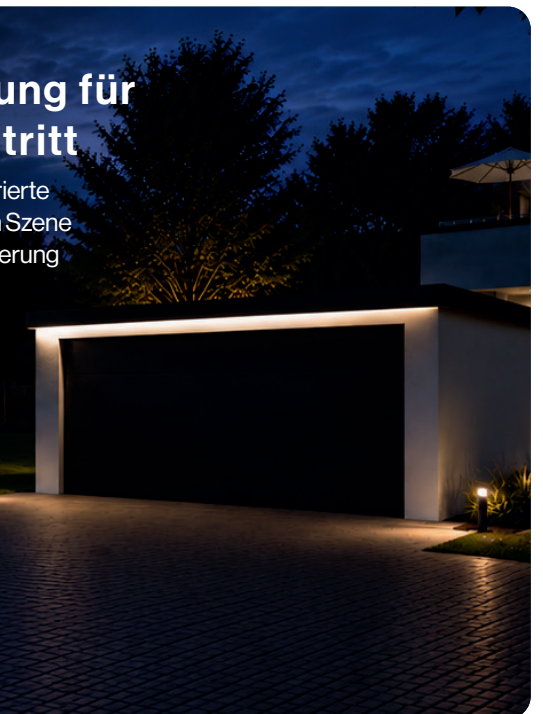
Wählen Sie zwischen Warmweiß und Kaltweiß und schaffen Sie die passende Atmosphäre rund um Ihre Garage.



Warmweiß



Kaltweiß



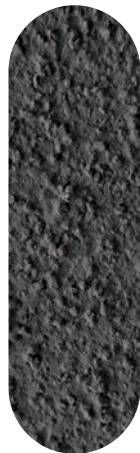
# AUF IHREN WUNSCH ABGESTIMMT



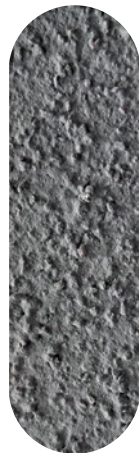
Weiß



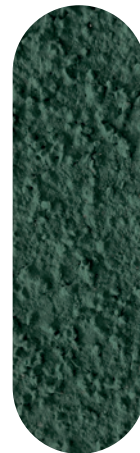
Anthrazit



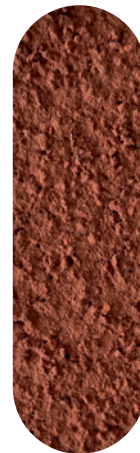
Steingrau



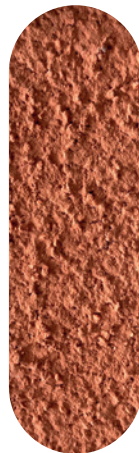
Waldgrün



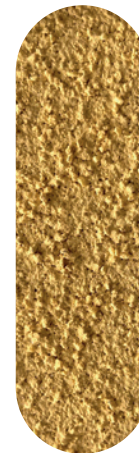
Klinkerrot



Ziegelrot



Maisgelb



Sandbeige



Hellgelb



- hochwertiger Kunstharz-Dispersionsputz mit 2–3mm Körnung
- extrem witterungsbeständig und wasserabweisend
- Auswahl aus neun verschiedenen Putzfarben für ein individuelles Erscheinungsbild

# DIE BASIS FÜR MASSIVITÄT



Unsere Garagen basieren auf einer soliden Grundlage. Struktureller, galvanisierter Stahl, der zu 100% recycelbar ist. Dieses Material wurde gezielt ausgewählt, um eine perfekte Balance aus Stärke, Langlebigkeit und Gewicht zu gewährleisten und bildet die Basis für langlebige und nachhaltige Garagen.

Stahl wird aufgrund seiner herausragenden Eigenschaften auch im Brücken- und Hochhausbau verwendet und bürgt für eine außergewöhnliche Stabilität und Tragfähigkeit unserer Garagen.

Vor allem die Beständigkeit und Rissfestigkeit macht Stahl zu einer hervorragenden Basis für den Garagenbau.

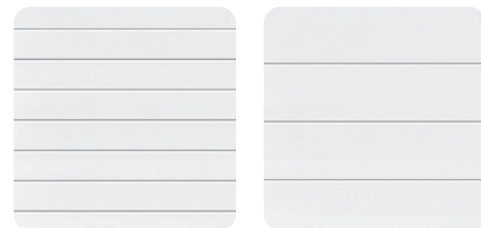
**HÖRMANN**  
Tore • Türen • Zargen • Antriebe

Wir verbauen Qualitäts-Garagentore des Marktführers Hörmann und tragen so zum langjährigen Nutzungserlebnis Ihres Kunden bei. Wählen Sie aus einer Vielzahl von optischen Gestaltungsmöglichkeiten Ihr Wunschtor. Selbstverständlich erhalten Sie bei uns auch Torantriebe von Hörmann.



## Tore und Varianten

Gestaltbarkeit. Bei den Sektionaltoren stehen zusätzlich verschiedene Sicken und Oberflächen zur Wahl.



# Fenster und Türen KOMFORT UND KLARE AUSSICHTEN

Fenster und Türen bieten nicht nur Designvielfalt, sondern auch zusätzlichen Komfort für Ihre Garage. Hochwertige Doppelverglasung sorgt für Sicherheit, Stabilität und Schallschutz, während flexibel platzierbare Fenster für Belüftung und Helligkeit sorgen. Ein separater Eingang neben dem Garagentor erhöht die Nutzungsfreundlichkeit und kann individuell in Farbe und Position gestaltet werden. Dank hochwertiger Verarbeitung und vielfältiger Gestaltungsmöglichkeiten genießen Sie maximalen Komfort und ein stilvolles Design.

rater Eingang neben dem Garagentor erhöht die Nutzungsfreundlichkeit und kann individuell in Farbe und Position gestaltet werden. Dank hochwertiger Verarbeitung und vielfältiger Gestaltungsmöglichkeiten genießen Sie maximalen Komfort und ein stilvolles Design.



### Einflügelige Türen

Die klassische Nebentür integriert sich nahtlos in das Erscheinungsbild. Erhältlich in folgenden Standardmaßen:  
**87,5 x 187,5cm** und **100,0 x 200,0cm**

### Designfenster

Das Designfenster fügt Ihrer Garage ein weiteres gestalterisches Highlight hinzu und maximiert, mit seinen schlanken Maßen von **35 x 170cm**, den Lichteinfall



### Kipfenster

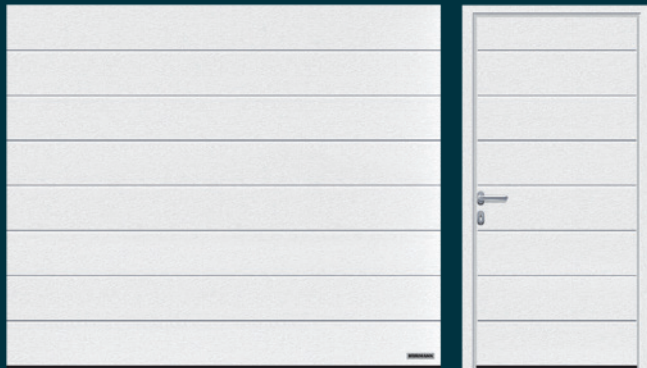
Ein Kipfenster sorgt für eine ideale Belüftungsquelle und zusätzlichem Licht in der Garage. Wählen Sie zwischen den Maßen **80 x 60cm** und **100 x 80cm**



### Doppelflügelige Türen

Eine doppelflügelige Tür ermöglicht einen breiteren Zugang und mehr Bewegungsfreiheit. Maße der doppelflügeligen Tür: **160,0 x 187,5cm bis max. 300,0 x 255,8cm**

# SEKTIONALTORE VOM MARKTFÜHRER



M-Sicke



L-Sicke



LPU

**Hörmann-Sektionaltore** sind isoliert und 42mm stark. Gerade beim Kauf einer SmartCore oder ThermoVision-Garage empfehlen wir den Erwerb eines isolierten Tores. So können Sie sicher sein, dass Ihre Garage auch im Torbereich solide gedämmt ist.

## Oberflächen



Woodgrain

Silkgrain

Planar\*

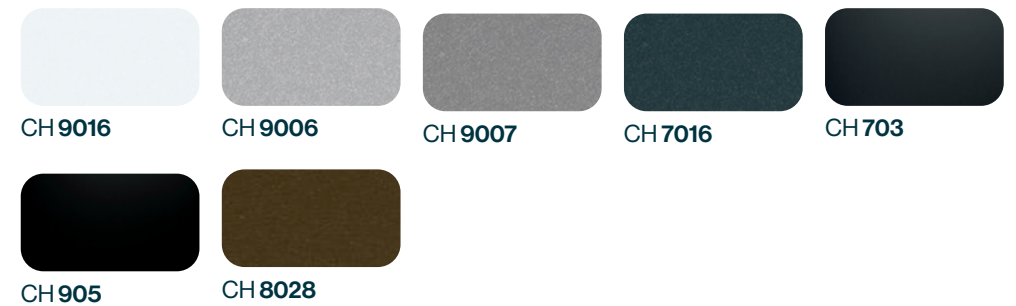
\*Oberfläche nur erhältlich bei RenoMatic Toren

## Sektionaltor-Farben

### Woodgrain, Silkgrain



### Planar





## Modul-Dächer

# MEHR RAUM FÜR DAS, WAS IHNEN WICHTIG IST

Modulare Überdachungen schaffen zusätzlichen geschützten Raum rund um Ihre Garage - flexibel, hochwertig und ohne neue Grundfläche.



**Mehr Raum**  
ohne neue  
Grundfläche



**Flexibel**  
konfigurierbar –  
an jeder Seite



**Massiv & langlebig**  
aus Stahl –  
für Generationen



**Wertsteigernd**  
funktional und  
architektonisch

## Vielseitige Nutzungsmöglichkeiten

- ✓ **Terrassenüberdachung** für entspannte Stunden im Freien
- ✓ **Überdachter Übergang** zwischen Garage und Haus - immer trocken unterwegs
- ✓ **Zusätzlicher Stauraum** für Fahrräder, Brennholz, Mülltonnen und mehr
- ✓ **Erweiterter Außenbereich** für Hobbys und individuelle Ideen

## Flexibilität hat eine Form

Die Modul-Dächer lassen sich flexibel an verschiedenen Positionen anschließen – seitlich, hinter der Garage oder sogar über Eck. Sie bestimmen Position, Anzahl und Größe der einzelnen Module und gestalten damit eine Erweiterung, die exakt zu Ihrem Grundstück und Ihren Anforderungen passt.

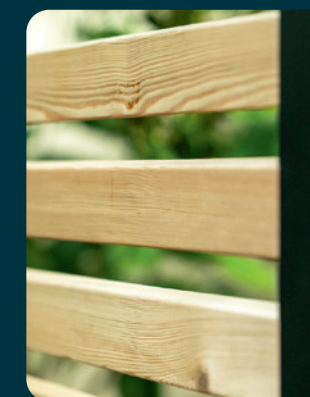
So entsteht Schritt für Schritt eine Lösung, die funktional überzeugt und sich gleichzeitig harmonisch in die Architektur Ihres Hauses einfügt.

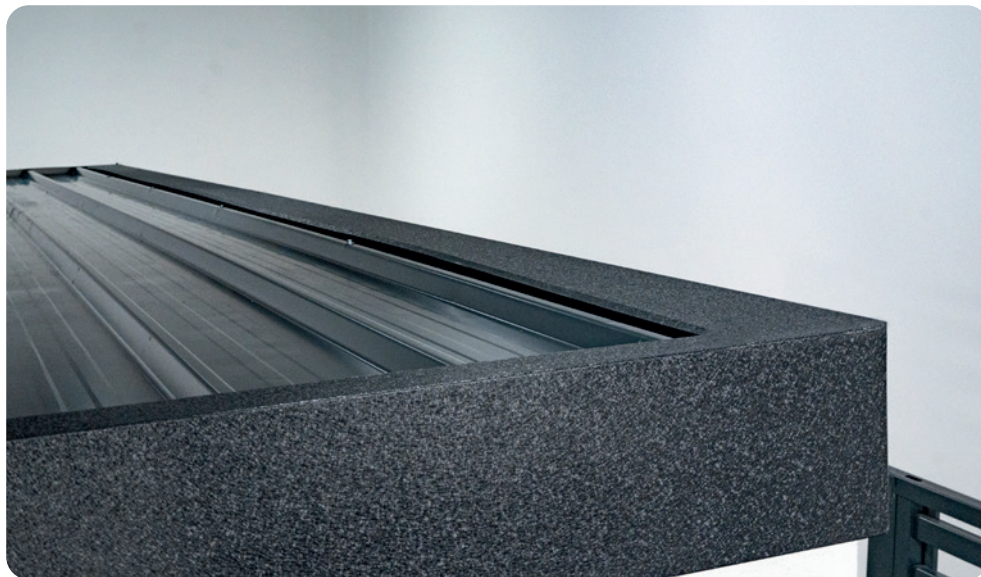
	Breite	Länge
<b>Überdachung hinten</b>	2,55m   2,75m   2,95m   3,15m   3,50m 4,00m   4,50m   5,05m   5,45m   5,85m	0,5m   1,00m   1,50m   2,00m
<b>Überdachung links / rechts</b>	0,5m   1,00m   1,50m   2,00m	5,40m   5,60m   6,06m   7,06m 8,06m   8,94m
<b>Überdachung über Eck</b>	0,5m   1,00m   1,50m   2,00m	0,5m   1,00m   1,50m   2,00m

## Mit Wandfeldern noch weiter individualisierbar

Auf Wunsch können die Modul-Dächer zusätzlich mit Wandfeldern ergänzt werden. So lassen sich Teilbereiche seitlich schließen – zum Beispiel als Wind- oder Sichtschutz.

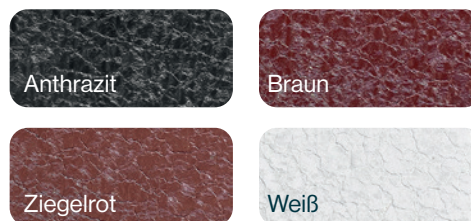
Dadurch entsteht noch mehr Gestaltungsfreiheit und eine Erweiterung, die sich noch präziser an Ihre Nutzung und Ihr Grundstück anpasst.





## EIN ABSCHLUSS, DER SICH SEHEN LÄSST

Die Attika, unsere Abschlussleiste, bildet ein weiteres optisches Designhighlight Ihrer Garage und setzt einen markanten Abschluss oben am Bauwerk. Mit ihrer stilvollen Carbonquarzoptik und der Auswahl aus vier verschiedenen Farben unterstreicht sie den individuellen Charakter Ihrer Garage.



## Clean Climate System

Clean Climate ist ein Belüftungssystem, das intuitiv integriert ist und für ein optimales Klima innerhalb Ihrer Garage sorgt. Es verläuft ringsum die gesamte Garage und ist dadurch automatisch an jede beliebig große Garage adaptiv angepasst.

Clean Climate sorgt für einen permanenten Luftaustausch, verhindert die Bildung von Luftstau und vermeidet proaktiv Feuchtigkeitsprobleme.



## Präzise und durchdachte Entwässerung

Das zentrale Entwässerungssystem garantiert, dass Regenwasser effektiv vom Garagendach abgeleitet wird. Die sorgfältig konzipierte Regenrinne fängt das Wasser entlang der gesamten Breite auf und leitet es zuverlässig in das Fallrohr, das es sicher vom Gebäude wegführt.

Diese Konstruktion, bewusst außerhalb angebracht, verhindert Feuchtigkeit im Inneren und schützt so vor möglichen Schäden. Die Anbindung an bestehende Entwässerungssysteme bietet zusätzlich Flexibilität in der Wasserbewirtschaftung.



## Gründach- und PV-Vorbereitung

Für Gründächer ist es möglich unsere Garagen mit einer speziellen Dachlasterhöhung und einer angepassten Attikahöhe auszustatten. Dies garantiert ausreichend Platz für die Bepflanzung und sorgt gleichzeitig für eine ästhetische Integration in Ihr Grundstück.

Photovoltaik-Anlagen lassen sich dank der stabilen Dachkonstruktion unserer Garagen meist ohne zusätzliche Dachlasterhöhung installieren, bei Bedarf wird diese natürlich entsprechend erhöht.

So tragen Sie einfach und effektiv zur Energiegewinnung bei und schonen gleichzeitig die Umwelt.



# FLEXIBEL IM GRUNDRISS



Verbreiterung einer **Einzelgarage** nach rechts zur Schaffung zusätzlicher Stellfläche. Tor linksbündig eingebaut.



**Doppelgarage** ohne Trennwand mit großem Sektionaltor mit rückseitigem Geräte- und Abstellraum mit Trennwänden zum Garagenraum. An der rechten Seite Durchgang zum Wohnhaus.



**Großraumgarage** mit seitlichem Geräte- und Abstellraum zzgl. Trennwänden zum Garagenraum. Großes Tor auf voller Breite.



**Konischer Verlauf** der Rückwand (notwendig z.B. aufgrund des Grenzverlaufs). Seitliche Stellfläche für Fahrräder etc. vorhanden durch seitliche Verbreiterung nach rechts.

✓ **Flexible Wandaufteilung**

✓ **Geräteraum aus einem Guss frei platzierbar**

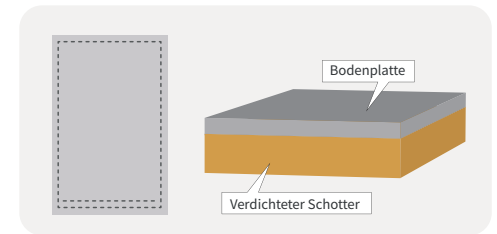
✓ **Konische Wandverläufe (bis zu drei konische Seiten)**

## Das richtige Fundament

### Bodenplatte

Die einfachste Variante für ein Fundament stellt die Bodenplatte, auch Gründungsplatte genannt, dar. Um Tragfähigkeit gewährleisten zu können, muss der Untergrund gut und sorgfältig vorbereitet werden. Dazu wird die Fläche ausgehoben und mit Schotter gefüllt. Dieser wird verdichtet und mit einer Betonplatte mit Stahlbewehrung versehen. So entsteht ein stabiler, tragfähiger Untergrund für die Garage und den PKW. Die Bodenplatte hat den Vorteil, dass direkt eine geschlossene Stellfläche gegeben ist und keine zusätzli-

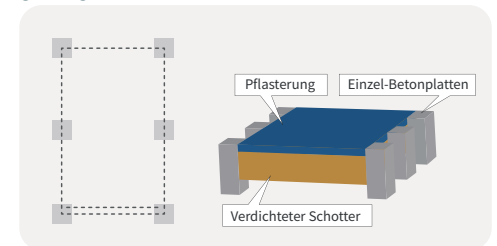
chen Pflasterarbeiten erforderlich sind, wie es beim Punkt-, U-Streifen- oder Ringfundament der Fall wäre.



### Punktfundament

Punktfundamente stellen eine kleine Herausforderung dar. Wichtig ist, dass die Platzierung in richtigen Abständen erfolgt. Maßgeblich sind auch die Höhe sowie die Tiefe des Fundaments. Um Frostschäden zu vermeiden, ist eine Tiefe von mindestens 80cm empfehlenswert; ortsabhängig kann das aber durchaus mehr sein. Abhängig von der Garagenlänge werden minimale Fundamentsäulen gesetzt. Das Punktfundament stellt an sich die günstigste aller Möglichkeiten dar. Jedoch muss bedacht werden, dass die Fläche zwischen den Punkten anschließend gepflastert werden muss, wodurch weitere Kosten

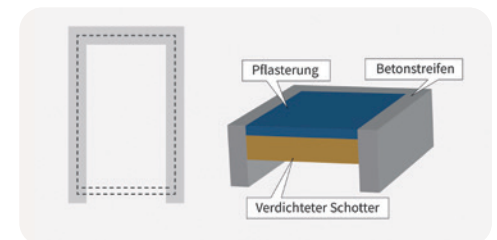
entstehen. Durch die Pflasterung in der Garage kann Wasser (beispielsweise eingebrachter Schnee) besser ablaufen als bei einer geschlossenen Betonplatte. Andererseits kann so auch Feuchtigkeit von unten in die Garage gelangen.



### U-Streifenfundament

Beim U-Streifenfundament werden über die gesamte Länge der Garage durchgängig Betonstreifen gezogen, um ein möglichst stabiles Fundament zu erzeugen. Zunächst muss ein Graben vorhanden sein, welcher verschalt und mit Beton gefüllt wird. Die gleichmäßige Höhe ist hier – im Gegensatz zum Punktfundament – leichter zu erzeugen. Von Nachteil ist jedoch, dass mehr Beton für die Verfüllung benötigt wird. In Gebieten mit stärkeren Wind-

oder Dachlasten sorgt dieses Mehr an Beton jedoch für die nötige Standsicherheit.



Gut beraten

# VON DER VORSTELLUNG BIS ZUR SCHLÜSSELÜBERGABE

1

## Anfrage und Termin

Per Telefon teilen Sie uns Ihre Anforderungen und Wünsche mit. Daraufhin wird zeitnah ein Termin mit unserem Fachberater vereinbart.

2

## Beratung und Planung

Zu diesem Termin klärt der Planer die Einzelheiten mit Ihnen. Gemeinsam legen Sie Aufbau und Gestalt Ihrer Garage fest.

3

## Entscheidung und Auftrag

Alle Eckdaten werden notiert und Sie besiegeln den Auftrag. Die Anzahlung beträgt lediglich 25% des Gesamtpreises.

4

## Bauantrag und Fundamentplan

Sie erhalten von uns einen Fundamentplan zur Erstellung der Fundamentplatte oder des U-Streifenfundamentes. Außerdem bereiten wir zusammen mit unserem Architekten den schriftlichen Bauantrag für Sie vor, so dass Sie diesen nur noch bei der Behörde einreichen müssen.

5

## Individuelle Anfertigung

Die Produktion Ihrer Garage dauert nur wenige Wochen. Als geprüftes Gesamtpaket erreicht diese ein Lager in der Region.

6

## Lieferung und Montage

Zum gewünschten Termin liefern unsere Fachkräfte alle Elemente an und montieren die Garage innerhalb weniger Stunden vor Ort.



# OPTIMA

**OPTIMA GmbH**  
Stieghorster Str. 115  
33605 Bielefeld

info@optima-garagen.de  
optima-garagen.de

**Sie haben Fragen oder möchten  
eine Garage bestellen?**

**Rufen Sie uns an, wir sind gerne für Sie da.**

**0800 116 3 116**