

MANUAL DE EQUIPOS MBB APPLE IPHONE





CONSIDERACIONES

Para contar con los servicios que ofrece la Red Compartida es necesario tener en cuenta los siguientes puntos:

- El equipo es de mercado mexicano.
- El dispositivo está liberado para ser usado con cualquier operador.
- Se deberá usar una SIM Card con servicios de movilidad (MBB).
- Tener instalado como **mínimo** el sistema operativo iOS 13.0.
- La funcionalidad de VoLTE viene deshabilitada por default en iOS 13 y 14.
 - En iOS 15 esta funcionalidad ya viene previamente habilitada.
- Si la funcionalidad de VoLTE se desactiva y se vuelva a activar, aparecerá un mensaje de que "la red celular no está certificada".



LIMITANTES

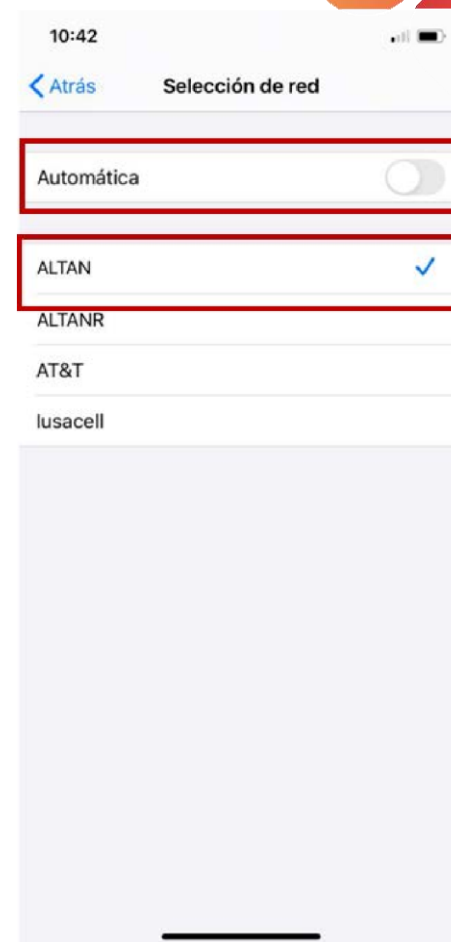
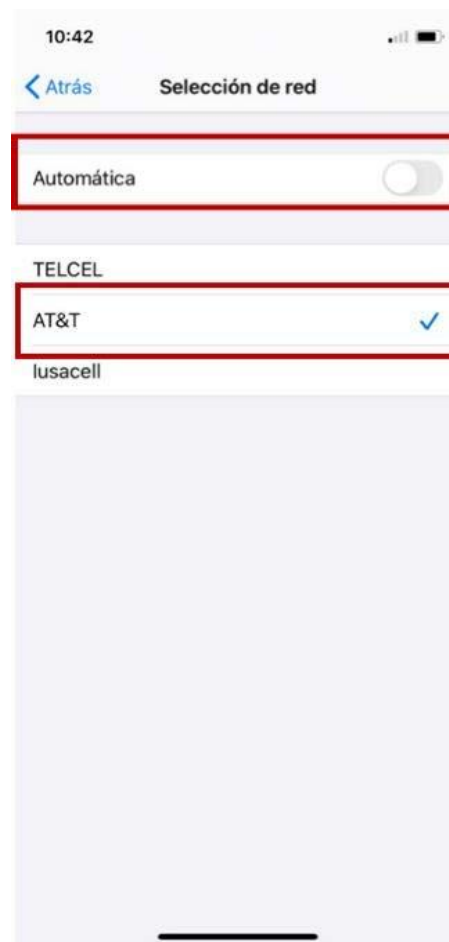
Los equipos Apple iPhone no están homologados, por lo que no se garantizan todas las funcionalidades tanto del dispositivo como de la red, entre ellos:

- **Llamada en espera:** Si una llamada permanece en espera aproximadamente por 10 segundos, ésta se termina en automático o después de recuperar la llamada.
- **Llamadas en conferencia:** Solo es posible si se une a los participantes en menos de 5 segundos.
- **APN:** Para poder compartir internet (HotSpot) y navegar en Roaming Nacional es necesario ingresar el APN manualmente. *Nota: el APN de MMS **no** debe ser introducido ya que no es soportado por la red.*
- **Selección de red:** Aleatoriamente, al insertar por primera vez una SIM Card de la Red Compartida o después de un reset de fábrica, el equipo se registra en Roaming. En este caso es necesario forzar la búsqueda y selección de la red. *Nota: En algunas ocasiones es necesario volver a realizar el reset de fábrica.*
- **Llamadas de emergencia:** Se realizan a través de CSFB, lo que implica que se enlace en un tiempo promedio de 20 a 30 segundos.
- **FaceTime:** Funciona sólo activándolo con la cuenta de Apple ID.
- **iMessage:** No es soportado por el momento.
- **HotSpot:** Se soporta un máximo de 3 equipos conectados simultáneamente.
- **SMS:** No se soportan SMS over IMS o SIP ya que para estos equipos que cuentan con VoLTE genérico se utiliza SGS.

SELECCIÓN DE RED



SELECCIÓN DE RED



En "configuración", ingresar a la selección "Datos Celulares".

Dar clic sobre "Selección de red".

Deshabilita el switch de "Automática", comenzara a buscar las redes.

Deshabilitar el switch de "Automática", comenzara a buscar las redes.

APN MANUAL



APN MANUAL



En "Configuración", ingresar a la sección "Datos Celulares".



Dar clic sobre "Red de datos celulares".



Ingresa el APN de la siguiente manera.
Punto de acceso:
internet.mayamovil.com

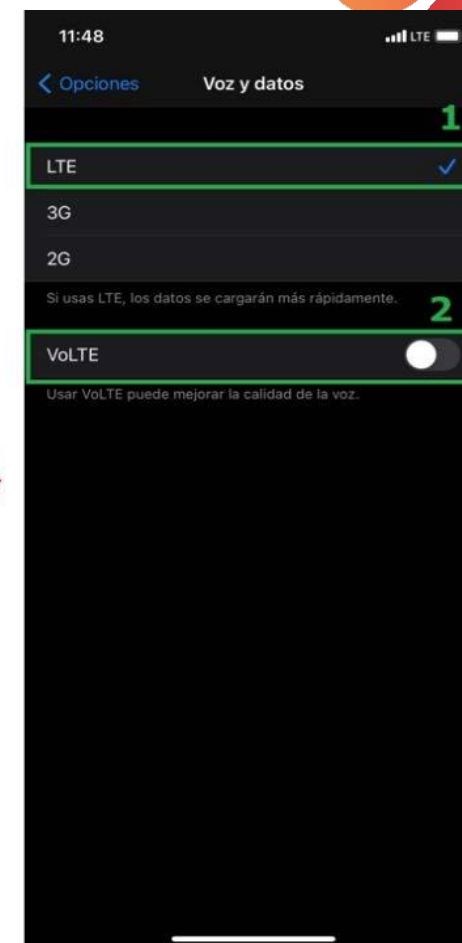
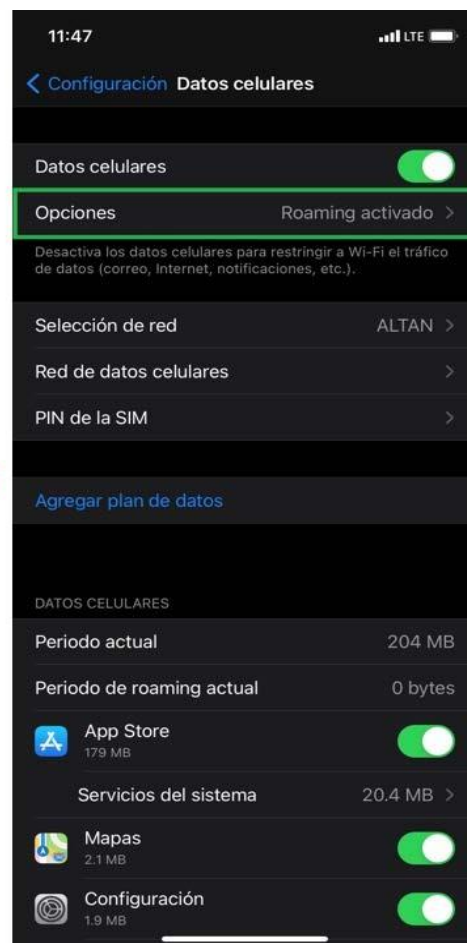


Verificamos que se encuentre correctamente capturado el APN.
La sección de MMS no debe ser configurada ya que no es soportada.

HABILITAR VOLTE Y ROAMING (iOS 14)



HABILITAR VOLTE Y ROAMING (iOS 14)



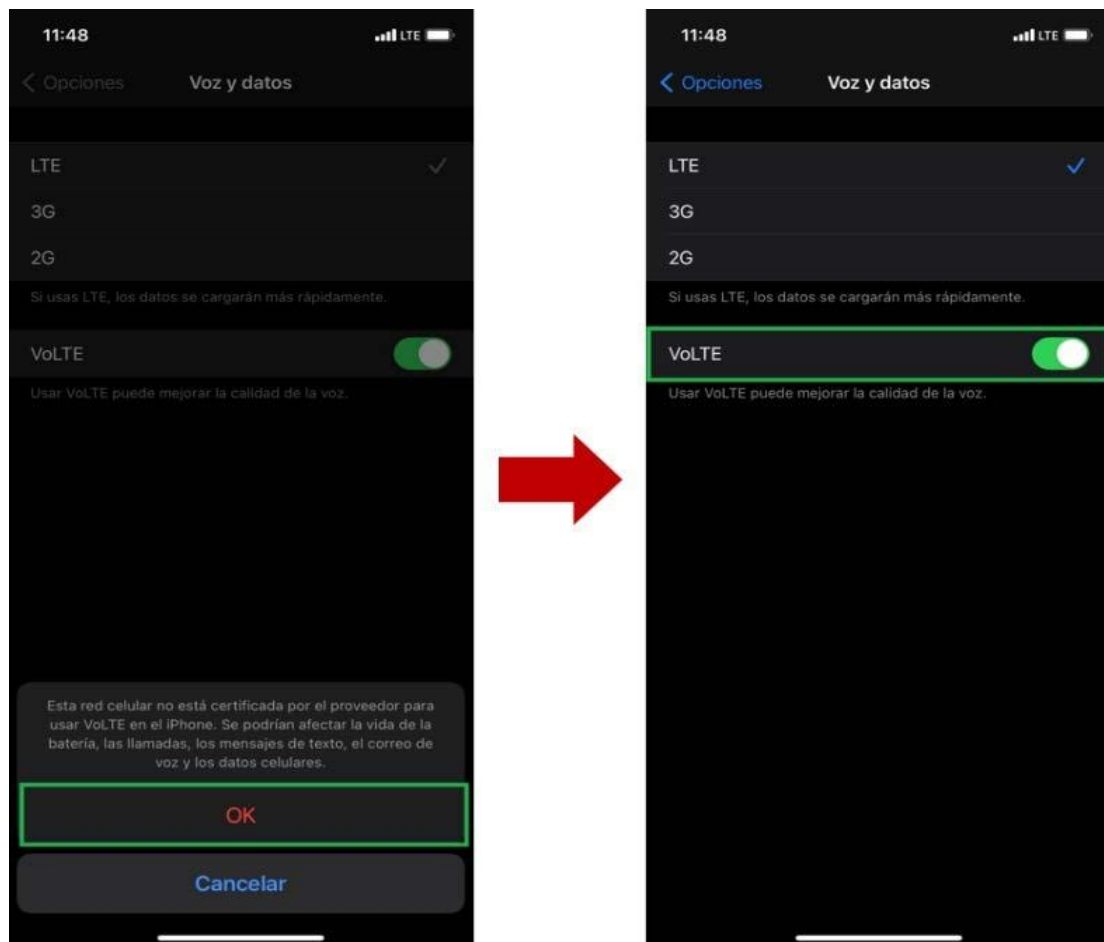
En “configuración” ingresar a la sección de “Datos Celulares”.

Dar clic sobre “Opciones”.

Acceder a “Voz y datos”.

Seleccionar el botón de “LTE” y después activa el switch de “VoLTE”

HABILITAR VOLTE Y ROAMING (iOS 14)



Aparecerá un mensaje emergente dar clic sobre el botón "OK".

MANUAL DE EQUIPOS MBB APPLE IPHONE

