

FILOBAR

FILOBAR (900)

MAIN CHARACTERISTICS

Applications	Architectural grazing lighting.
Optic	SP-RS12: Real spot optic. SP-S15: Spot optic. SP-M30: Medium spot optic. SP-W50: Wide spot optics SP-WW75: Very wide spot optics AS5-15-15: Optics for grazing lighting. AS5-15-60: Optics for grazing lighting. EL-15-40: Elliptic optic. EL-40-15: Elliptic optic. EL-15-60: Elliptic optic. EL-15-135: Elliptic optic. EL-30-130: Elliptic optic. Colour temperature: 4000K, 3000K, 2700K, 2200K (others in option) CRI ≥80
Insulation class	II, I
Protection degree	IP66/IP67 IK07
Dimensions	See the drawing
Weight	max 3.5kg
Exposed surface	Version LM: Side: 0.060m ² – Top: 0.036m ² SCx: 0.12m ² Version SM: Side: 0.036m ² – Top: 0.060m ² SCx: 0.12m ²
Mounting	Brackets for universal wall, ceiling or floor installation. Bracket C: compact bracket Bracket A: cantilever bracket from 40 to 100mm. See table fastening systems
Gear tray	Removable / Replaceable
Type of gear tray assembly	SM: Gear tray compartment installed on the side of the device. LM: Gear tray compartment installed at the bottom of the device. RM: Remote gear tray compartment.
Operating temp.	-20°C / +50°C
Storage temperature	-40°C / +80°C
Main reference standards	EN 60598-1, EN 60598-2-5, EN 62471, EN 55015, EN 61547, EN 61000-3-2, EN 61000-3-3



ELECTRICAL CHARACTERISTICS

Rated voltage	220÷240V 50/60Hz (Standard tolerance ±10%. Other voltages and tolerances on request)
Power factor	>0.9 (at full load)
Mains connection	Cable H07RN-F nx1.5mm ² Optional: connector M/F IP66/68 for cables max. 2.5mm ² , Ø max. 14mm
Control system (options)	ON-OFF: Fixed power not dimmable. DALI: Digital dimming interface DALI.
Optical unit lifetime (Tq=25°C)	>100.000hr L90B10 >100.000hr L90, TM-21

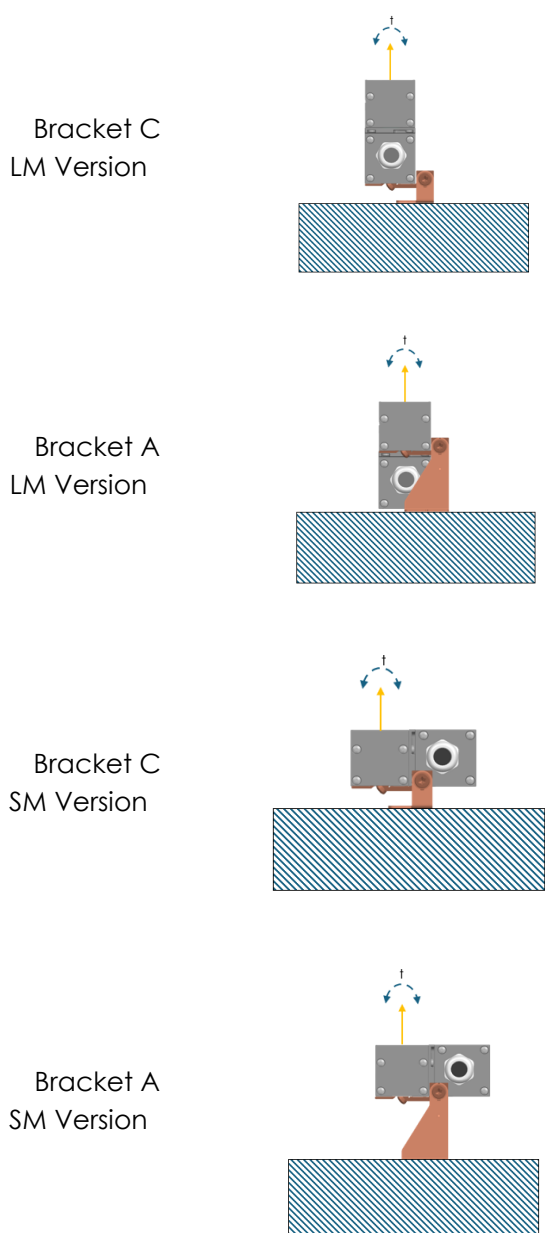
MATERIALS

Fixing	Stainless steel brackets.
Body	Aluminum EN-AW 6060T5. Painted.
Closure	Stainless steel screws.
Optic	PMMA
Screen	Flat tempered glass, 5mm thick, high transparency.
Cable gland	Metallic IP68
Gasket	Moulded silicone
Body colour	Standard: Graphite - Code 01 or Titanium – Cod:P3 Optional: see "Optional Colours" below. (other colours on request)

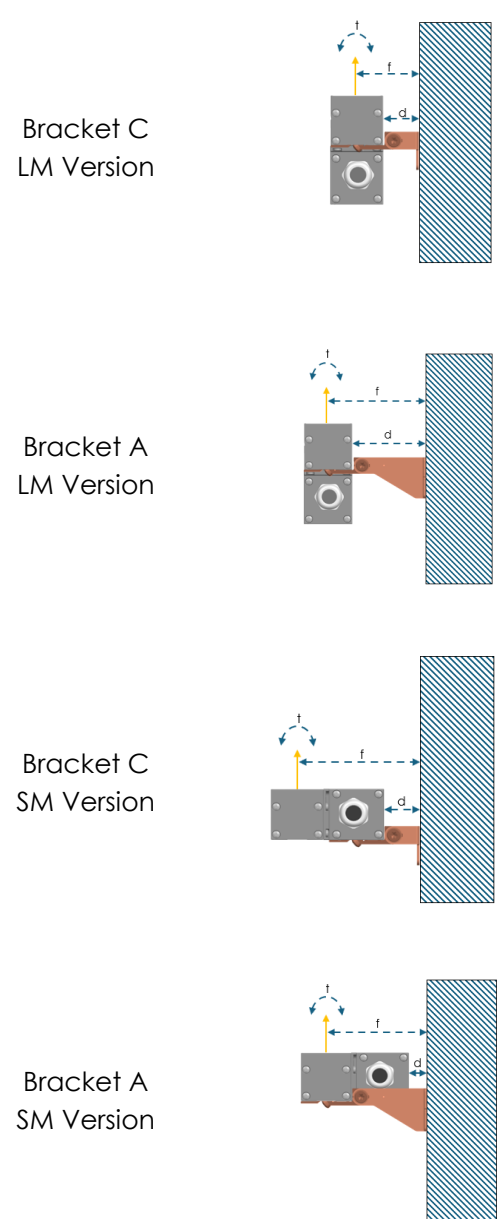
OPTICAL ACCESSORIES (OPTIONAL)		
HYB: Internal Honeycomb screen.	SH: External side screen	FV: External Full Visor Screen
<i>Consult the list of versions to check the availability of accessories depending on the selected optics</i>		

TYPES OF INSTALLATION

Floor / Ceiling



Wall



Consult the assembly instructions for additional information on assembly types



FIXING SYSTEMS

BRACKET	VERSION	f	d	Floor / Ceiling	Wall
				†	†
C	LM	47	27	-10° ÷ 105° *	-100° ÷ 15°
	SM	93	27	-10° ÷ 25°	-100° ÷ 40° *
A.40	LM	60	40	-10° ÷ 115° *	-100° ÷ 25°
	SM	66	0	-10° ÷ 45°	-100° ÷ 70° *
A.60	LM	80	60	0° ÷ 180°	-100° ÷ 45°
	SM	86	20	-10° ÷ 110°	-100° ÷ 20°
A.80	LM	100	80	-10° ÷ 180°	-100° ÷ 65°
	SM	106	40	-10° ÷ 110°	-100° ÷ 20°
A.100	LM	120	100	-10° ÷ 180°	-100° ÷ 90°
	SM	126	60	-10° ÷ 110°	-100° ÷ 20°

*The values indicated refer to the bracket installed in the wiring compartment.

Standard Colour

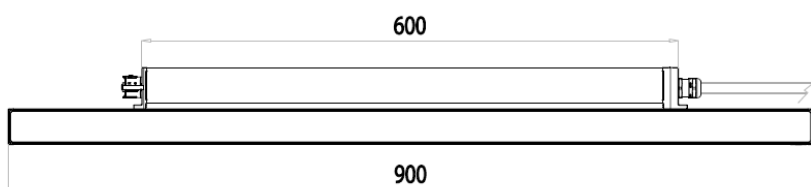
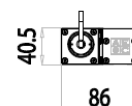
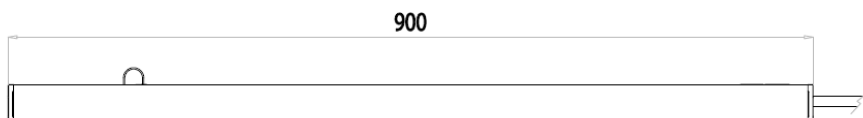
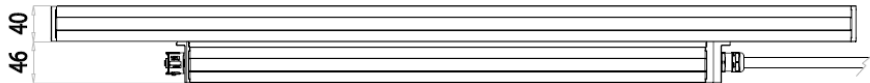
GRAPHITE	TITANIUM
COD. Q1	COD. M3

Optional Colours

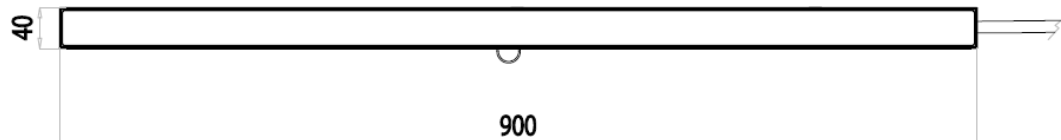
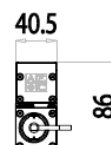
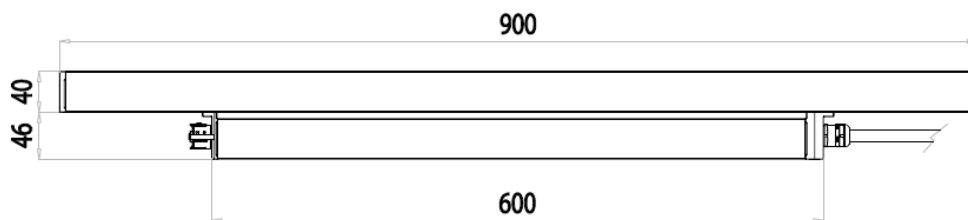
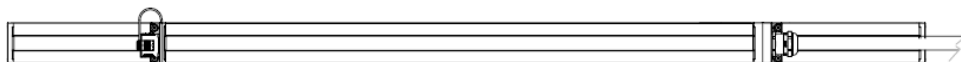
METALLIC SILVER	WHITE RAL 9010	CORTINA SERA	DAVIDE RAL 7022	SHAFFERS RAL 7034	OMANI RAL 1001	JURA RAL 7032	TOSCANA RAL 4011	CITTA'VA RAL 4020	ISLAND RAL 7003	CUSTOM
COD. Q3	COD. Q2	COD. 1E	COD. L2	COD. K2	COD. F2	COD. M2	COD. N2	COD. J2	COD. O2	
BRONZE										
COD. P2										

DIMENSIONAL DRAWING

Version SM



Version LM



FILOBAR (900) 2AL6 4000K

LUMINAIRE	OPTIC	RATED LUMINAIRE FLUX*(4000K, lm)	RATED LUMINAIRE POWER*(W)	LUMINAIRE EFFICACY (lm/W)	Ta MAX (°C)	
FILOBAR (900) 2AL6 8040.350-3M	SP-RS12	2190	20,6	106	50	
FILOBAR (900) 2AL6 8040.470-3M		2900	27,6	105	50	
FILOBAR (900) 2AL6 8040.600-3M		3620	35,2	102	50	
FILOBAR (900) 2AL6 8040.650-3M		3880	38,1	101	50	
FILOBAR (900) 2AL6 8040.850-3M		4830	49,4	97	35	
FILOBAR (900) 2AL6 8040.950-3M		5240	54,8	95	35	
FILOBAR (900) 2AL6 8040.350-3M HYB		1580	20,6	76	50	
FILOBAR (900) 2AL6 8040.470-3M HYB		2090	27,6	75	50	
FILOBAR (900) 2AL6 8040.600-3M HYB		2610	35,2	74	50	
FILOBAR (900) 2AL6 8040.650-3M HYB		2790	38,1	73	50	
FILOBAR (900) 2AL6 8040.850-3M HYB		3480	49,4	70	35	
FILOBAR (900) 2AL6 8040.950-3M HYB		3770	54,8	68	35	
FILOBAR (900) 2AL6 8040.350-3M HV		2080	20,6	100	50	
FILOBAR (900) 2AL6 8040.470-3M HV		2760	27,6	100	50	
FILOBAR (900) 2AL6 8040.600-3M HV		3440	35,2	97	50	
FILOBAR (900) 2AL6 8040.650-3M HV		3690	38,1	96	50	
FILOBAR (900) 2AL6 8040.850-3M HV		4590	49,4	92	35	
FILOBAR (900) 2AL6 8040.950-3M HV		4980	54,8	90	35	
FILOBAR (900) 2AL6 8040.350-3M FV		1860	20,6	90	50	
FILOBAR (900) 2AL6 8040.470-3M FV		2470	27,6	89	50	
FILOBAR (900) 2AL6 8040.600-3M FV		3080	35,2	87	50	
FILOBAR (900) 2AL6 8040.650-3M FV		3300	38,1	86	50	
FILOBAR (900) 2AL6 8040.850-3M FV		4110	49,4	83	35	
FILOBAR (900) 2AL6 8040.950-3M FV		4450	54,8	81	35	
FILOBAR (900) 2AL6 8040.350-3M		SP-S15	2110	20,6	102	50
FILOBAR (900) 2AL6 8040.470-3M			2800	27,6	101	50
FILOBAR (900) 2AL6 8040.600-3M			3490	35,2	99	50
FILOBAR (900) 2AL6 8040.650-3M			3730	38,1	97	50
FILOBAR (900) 2AL6 8040.850-3M			4640	49,4	93	35
FILOBAR (900) 2AL6 8040.950-3M			5040	54,8	91	35
FILOBAR (900) 2AL6 8040.350-3M HYB			1480	20,6	71	50
FILOBAR (900) 2AL6 8040.470-3M HYB			1960	27,6	71	50
FILOBAR (900) 2AL6 8040.600-3M HYB			2440	35,2	69	50
FILOBAR (900) 2AL6 8040.650-3M HYB			2610	38,1	68	50
FILOBAR (900) 2AL6 8040.850-3M HYB			3250	49,4	65	35
FILOBAR (900) 2AL6 8040.950-3M HYB			3530	54,8	64	35
FILOBAR (900) 2AL6 8040.350-3M HV	1980		20,6	96	50	
FILOBAR (900) 2AL6 8040.470-3M HV	2630		27,6	95	50	
FILOBAR (900) 2AL6 8040.600-3M HV	3280		35,2	93	50	
FILOBAR (900) 2AL6 8040.650-3M HV	3510		38,1	92	50	
FILOBAR (900) 2AL6 8040.850-3M HV	4360		49,4	88	35	
FILOBAR (900) 2AL6 8040.950-3M HV	4740		54,8	86	35	
FILOBAR (900) 2AL6 8040.350-3M FV	1750		20,6	84	50	
FILOBAR (900) 2AL6 8040.470-3M FV	2320		27,6	84	50	
FILOBAR (900) 2AL6 8040.600-3M FV	2900		35,2	82	50	
FILOBAR (900) 2AL6 8040.650-3M FV	3100		38,1	81	50	
FILOBAR (900) 2AL6 8040.850-3M FV	3850		49,4	77	35	
FILOBAR (900) 2AL6 8040.950-3M FV	4180		54,8	76	35	
FILOBAR (900) 2AL6 8040.350-3M	SP-M30		2190	20,6	106	50
FILOBAR (900) 2AL6 8040.470-3M			2900	27,6	105	50
FILOBAR (900) 2AL6 8040.600-3M			3620	35,2	102	50
FILOBAR (900) 2AL6 8040.650-3M			3880	38,1	101	50
FILOBAR (900) 2AL6 8040.850-3M			4830	49,4	97	35
FILOBAR (900) 2AL6 8040.950-3M			5240	54,8	95	35
FILOBAR (900) 2AL6 8040.350-3M HYB			1420	20,6	68	50
FILOBAR (900) 2AL6 8040.470-3M HYB			1890	27,6	68	50
FILOBAR (900) 2AL6 8040.600-3M HYB			2350	35,2	66	50
FILOBAR (900) 2AL6 8040.650-3M HYB			2520	38,1	66	50
FILOBAR (900) 2AL6 8040.850-3M HYB			3140	49,4	63	35
FILOBAR (900) 2AL6 8040.950-3M HYB			3410	54,8	62	35
FILOBAR (900) 2AL6 8040.350-3M HV		2040	20,6	99	50	
FILOBAR (900) 2AL6 8040.470-3M HV		2700	27,6	97	50	
FILOBAR (900) 2AL6 8040.600-3M HV		3370	35,2	95	50	
FILOBAR (900) 2AL6 8040.650-3M HV		3610	38,1	94	50	
FILOBAR (900) 2AL6 8040.850-3M HV		4490	49,4	90	35	
FILOBAR (900) 2AL6 8040.950-3M HV		4870	54,8	88	35	
FILOBAR (900) 2AL6 8040.350-3M FV		1800	20,6	87	50	
FILOBAR (900) 2AL6 8040.470-3M FV		2380	27,6	86	50	
FILOBAR (900) 2AL6 8040.600-3M FV		2970	35,2	84	50	
FILOBAR (900) 2AL6 8040.650-3M FV		3180	38,1	83	50	
FILOBAR (900) 2AL6 8040.850-3M FV		3960	49,4	80	35	

LUMINAIRE	OPTIC	RATED LUMINAIRE FLUX*(4000K, lm)	RATED LUMINAIRE POWER*(W)	LUMINAIRE EFFICACY (lm/W)	Ta MAX (°C)
FILOBAR (900) 2AL6 8040.950-3M FV		4300	54,8	78	35
FILOBAR (900) 2AL6 8040.350-3M		2000	20,6	97	50
FILOBAR (900) 2AL6 8040.470-3M		2650	27,6	96	50
FILOBAR (900) 2AL6 8040.600-3M		3300	35,2	93	50
FILOBAR (900) 2AL6 8040.650-3M		3530	38,1	92	50
FILOBAR (900) 2AL6 8040.850-3M		4390	49,4	88	35
FILOBAR (900) 2AL6 8040.950-3M		4770	54,8	87	35
FILOBAR (900) 2AL6 8040.350-3M HYB		1000	20,6	48	50
FILOBAR (900) 2AL6 8040.470-3M HYB		1330	27,6	48	50
FILOBAR (900) 2AL6 8040.600-3M HYB		1650	35,2	46	50
FILOBAR (900) 2AL6 8040.650-3M HYB		1770	38,1	46	50
FILOBAR (900) 2AL6 8040.850-3M HYB		2200	49,4	44	35
FILOBAR (900) 2AL6 8040.950-3M HYB		2390	54,8	43	35
FILOBAR (900) 2AL6 8040.350-3M HV	SP-W50	1700	20,6	82	50
FILOBAR (900) 2AL6 8040.470-3M HV		2250	27,6	81	50
FILOBAR (900) 2AL6 8040.600-3M HV		2810	35,2	79	50
FILOBAR (900) 2AL6 8040.650-3M HV		3000	38,1	78	50
FILOBAR (900) 2AL6 8040.850-3M HV		3730	49,4	75	35
FILOBAR (900) 2AL6 8040.950-3M HV		4050	54,8	73	35
FILOBAR (900) 2AL6 8040.350-3M FV		1280	20,6	62	50
FILOBAR (900) 2AL6 8040.470-3M FV		1700	27,6	61	50
FILOBAR (900) 2AL6 8040.600-3M FV		2110	35,2	59	50
FILOBAR (900) 2AL6 8040.650-3M FV		2260	38,1	59	50
FILOBAR (900) 2AL6 8040.850-3M FV		2810	49,4	56	35
FILOBAR (900) 2AL6 8040.950-3M FV		3050	54,8	55	35
FILOBAR (900) 2AL6 8040.350-3M		1880	20,6	91	50
FILOBAR (900) 2AL6 8040.470-3M		2500	27,6	90	50
FILOBAR (900) 2AL6 8040.600-3M		3110	35,2	88	50
FILOBAR (900) 2AL6 8040.650-3M		3340	38,1	87	50
FILOBAR (900) 2AL6 8040.850-3M		4150	49,4	84	35
FILOBAR (900) 2AL6 8040.950-3M		4500	54,8	82	35
FILOBAR (900) 2AL6 8040.350-3M HYB		810	20,6	39	50
FILOBAR (900) 2AL6 8040.470-3M HYB		1080	27,6	39	50
FILOBAR (900) 2AL6 8040.600-3M HYB		1340	35,2	38	50
FILOBAR (900) 2AL6 8040.650-3M HYB		1440	38,1	37	50
FILOBAR (900) 2AL6 8040.850-3M HYB		1780	49,4	36	35
FILOBAR (900) 2AL6 8040.950-3M HYB		1940	54,8	35	35
FILOBAR (900) 2AL6 8040.350-3M HV	SP-WW75	1560	20,6	75	50
FILOBAR (900) 2AL6 8040.470-3M HV		2080	27,6	75	50
FILOBAR (900) 2AL6 8040.600-3M HV		2580	35,2	73	50
FILOBAR (900) 2AL6 8040.650-3M HV		2770	38,1	72	50
FILOBAR (900) 2AL6 8040.850-3M HV		3440	49,4	69	35
FILOBAR (900) 2AL6 8040.950-3M HV		3740	54,8	68	35
FILOBAR (900) 2AL6 8040.350-3M FV		940	20,6	45	50
FILOBAR (900) 2AL6 8040.470-3M FV		1250	27,6	45	50
FILOBAR (900) 2AL6 8040.600-3M FV		1560	35,2	44	50
FILOBAR (900) 2AL6 8040.650-3M FV		1670	38,1	43	50
FILOBAR (900) 2AL6 8040.850-3M FV		2080	49,4	42	35
FILOBAR (900) 2AL6 8040.950-3M FV		2250	54,8	41	35
FILOBAR (900) 2AL6 8040.350-3M		2210	20,6	107	50
FILOBAR (900) 2AL6 8040.470-3M		2940	27,6	106	50
FILOBAR (900) 2AL6 8040.600-3M		3660	35,2	103	50
FILOBAR (900) 2AL6 8040.650-3M		3930	38,1	103	35
FILOBAR (900) 2AL6 8040.850-3M		4890	49,4	98	35
FILOBAR (900) 2AL6 8040.350-3M HV		2100	20,6	101	50
FILOBAR (900) 2AL6 8040.470-3M HV		2790	27,6	101	50
FILOBAR (900) 2AL6 8040.600-3M HV	AS5-15-15	3480	35,2	98	50
FILOBAR (900) 2AL6 8040.650-3M HV		3730	38,1	97	35
FILOBAR (900) 2AL6 8040.850-3M HV		4650	49,4	94	35
FILOBAR (900) 2AL6 8040.350-3M FV		1770	20,6	85	50
FILOBAR (900) 2AL6 8040.470-3M FV		2350	27,6	85	50
FILOBAR (900) 2AL6 8040.600-3M FV		2930	35,2	83	50
FILOBAR (900) 2AL6 8040.650-3M FV		3140	38,1	82	35
FILOBAR (900) 2AL6 8040.850-3M FV		3910	49,4	79	35
FILOBAR (900) 2AL6 8040.350-3M		1790	20,6	86	50
FILOBAR (900) 2AL6 8040.470-3M		2390	27,6	86	50
FILOBAR (900) 2AL6 8040.600-3M		2970	35,2	84	50
FILOBAR (900) 2AL6 8040.650-3M		3190	38,1	83	35
FILOBAR (900) 2AL6 8040.850-3M	AS5-15-60	3960	49,4	80	35
FILOBAR (900) 2AL6 8040.350-3M HV		1700	20,6	82	50
FILOBAR (900) 2AL6 8040.470-3M HV		2270	27,6	82	50
FILOBAR (900) 2AL6 8040.600-3M HV		2820	35,2	80	50
FILOBAR (900) 2AL6 8040.650-3M HV		3030	38,1	79	35

LUMINAIRE	OPTIC	RATED LUMINAIRE FLUX*(4000K, lm)	RATED LUMINAIRE POWER*(W)	LUMINAIRE EFFICACY (lm/W)	Ta MAX (°C)
FILOBAR (900) 2AL6 8040.850-3M HV		3760	49,4	76	35
FILOBAR (900) 2AL6 8040.350-3M FV		1180	20,6	57	50
FILOBAR (900) 2AL6 8040.470-3M FV		1580	27,6	57	50
FILOBAR (900) 2AL6 8040.600-3M FV		1960	35,2	55	50
FILOBAR (900) 2AL6 8040.650-3M FV		2110	38,1	55	35
FILOBAR (900) 2AL6 8040.850-3M FV		2610	49,4	52	35
FILOBAR (900) 2AL6 8040.350-3M		2140	20,6	103	50
FILOBAR (900) 2AL6 8040.470-3M		2830	27,6	102	50
FILOBAR (900) 2AL6 8040.600-3M		3520	35,2	99	50
FILOBAR (900) 2AL6 8040.650-3M		3780	38,1	99	35
FILOBAR (900) 2AL6 8040.850-3M		4700	49,4	95	35
FILOBAR (900) 2AL6 8040.350-3M HV		2140	20,6	103	50
FILOBAR (900) 2AL6 8040.470-3M HV		2830	27,6	102	50
FILOBAR (900) 2AL6 8040.600-3M HV	EL-15-40	3520	35,2	99	50
FILOBAR (900) 2AL6 8040.650-3M HV		3780	38,1	99	35
FILOBAR (900) 2AL6 8040.850-3M HV		4700	49,4	95	35
FILOBAR (900) 2AL6 8040.350-3M FV		2140	20,6	103	50
FILOBAR (900) 2AL6 8040.470-3M FV		2830	27,6	102	50
FILOBAR (900) 2AL6 8040.600-3M FV		3520	35,2	99	50
FILOBAR (900) 2AL6 8040.650-3M FV		3780	38,1	99	35
FILOBAR (900) 2AL6 8040.850-3M FV		4700	49,4	95	35
FILOBAR (900) 2AL6 8040.350-3M		2140	20,6	103	50
FILOBAR (900) 2AL6 8040.470-3M		2830	27,6	102	50
FILOBAR (900) 2AL6 8040.600-3M		3520	35,2	99	50
FILOBAR (900) 2AL6 8040.650-3M		3780	38,1	99	35
FILOBAR (900) 2AL6 8040.850-3M		4700	49,4	95	35
FILOBAR (900) 2AL6 8040.350-3M HV		2140	20,6	103	50
FILOBAR (900) 2AL6 8040.470-3M HV		2830	27,6	102	50
FILOBAR (900) 2AL6 8040.600-3M HV	EL-40-15	3520	35,2	99	50
FILOBAR (900) 2AL6 8040.650-3M HV		3780	38,1	99	35
FILOBAR (900) 2AL6 8040.850-3M HV		4700	49,4	95	35
FILOBAR (900) 2AL6 8040.350-3M FV		2140	20,6	103	50
FILOBAR (900) 2AL6 8040.470-3M FV		2830	27,6	102	50
FILOBAR (900) 2AL6 8040.600-3M FV		3520	35,2	99	50
FILOBAR (900) 2AL6 8040.650-3M FV		3780	38,1	99	35
FILOBAR (900) 2AL6 8040.850-3M FV		4700	49,4	95	35
FILOBAR (900) 2AL6 8040.350-3M		2140	20,6	103	50
FILOBAR (900) 2AL6 8040.470-3M		2830	27,6	102	50
FILOBAR (900) 2AL6 8040.600-3M		3520	35,2	99	50
FILOBAR (900) 2AL6 8040.650-3M		3780	38,1	99	35
FILOBAR (900) 2AL6 8040.850-3M		4700	49,4	95	35
FILOBAR (900) 2AL6 8040.350-3M HV		2140	20,6	103	50
FILOBAR (900) 2AL6 8040.470-3M HV		2830	27,6	102	50
FILOBAR (900) 2AL6 8040.600-3M HV	EL-15-60	3520	35,2	99	50
FILOBAR (900) 2AL6 8040.650-3M HV		3780	38,1	99	35
FILOBAR (900) 2AL6 8040.850-3M HV		4700	49,4	95	35
FILOBAR (900) 2AL6 8040.350-3M FV		2140	20,6	103	50
FILOBAR (900) 2AL6 8040.470-3M FV		2830	27,6	102	50
FILOBAR (900) 2AL6 8040.600-3M FV		3520	35,2	99	50
FILOBAR (900) 2AL6 8040.650-3M FV		3780	38,1	99	35
FILOBAR (900) 2AL6 8040.850-3M FV		4700	49,4	95	35
FILOBAR (900) 2AL6 8040.350-3M		1680	20,6	81	50
FILOBAR (900) 2AL6 8040.470-3M		2240	27,6	81	50
FILOBAR (900) 2AL6 8040.600-3M		2790	35,2	79	50
FILOBAR (900) 2AL6 8040.650-3M		2980	38,1	78	35
FILOBAR (900) 2AL6 8040.850-3M		3710	49,4	75	35
FILOBAR (900) 2AL6 8040.350-3M HV		1680	20,6	81	50
FILOBAR (900) 2AL6 8040.470-3M HV		2240	27,6	81	50
FILOBAR (900) 2AL6 8040.600-3M HV	EL-15-135	2790	35,2	79	50
FILOBAR (900) 2AL6 8040.650-3M HV		2980	38,1	78	35
FILOBAR (900) 2AL6 8040.850-3M HV		3710	49,4	75	35
FILOBAR (900) 2AL6 8040.350-3M FV		1680	20,6	81	50
FILOBAR (900) 2AL6 8040.470-3M FV		2240	27,6	81	50
FILOBAR (900) 2AL6 8040.600-3M FV		2790	35,2	79	50
FILOBAR (900) 2AL6 8040.650-3M FV		2980	38,1	78	35
FILOBAR (900) 2AL6 8040.850-3M FV		3710	49,4	75	35
FILOBAR (900) 2AL6 8040.350-3M		1970	20,6	95	50
FILOBAR (900) 2AL6 8040.470-3M		2610	27,6	94	50
FILOBAR (900) 2AL6 8040.600-3M	EL-30-45	3250	35,2	92	50
FILOBAR (900) 2AL6 8040.650-3M		3480	38,1	91	35
FILOBAR (900) 2AL6 8040.850-3M		4320	49,4	87	35
FILOBAR (900) 2AL6 8040.350-3M HV		1970	20,6	95	50
FILOBAR (900) 2AL6 8040.470-3M HV		2610	27,6	94	50

LUMINAIRE	OPTIC	RATED LUMINAIRE FLUX*(4000K, lm)	RATED LUMINAIRE POWER*(W)	LUMINAIRE EFFICACY (lm/W)	Ta MAX (°C)
FILOBAR (900) 2AL6 8040.600-3M HV		3250	35,2	92	50
FILOBAR (900) 2AL6 8040.650-3M HV		3480	38,1	91	35
FILOBAR (900) 2AL6 8040.850-3M HV		4320	49,4	87	35
FILOBAR (900) 2AL6 8040.350-3M FV		1970	20,6	95	50
FILOBAR (900) 2AL6 8040.470-3M FV		2610	27,6	94	50
FILOBAR (900) 2AL6 8040.600-3M FV		3250	35,2	92	50
FILOBAR (900) 2AL6 8040.650-3M FV		3480	38,1	91	35
FILOBAR (900) 2AL6 8040.850-3M FV		4320	49,4	87	35
FILOBAR (900) 2AL6 8040.350-3M		1970	20,6	95	50
FILOBAR (900) 2AL6 8040.470-3M		2610	27,6	94	50
FILOBAR (900) 2AL6 8040.600-3M		3250	35,2	92	50
FILOBAR (900) 2AL6 8040.650-3M		3480	38,1	91	35
FILOBAR (900) 2AL6 8040.850-3M		4320	49,4	87	35
FILOBAR (900) 2AL6 8040.350-3M HV		1970	20,6	95	50
FILOBAR (900) 2AL6 8040.470-3M HV		2610	27,6	94	50
FILOBAR (900) 2AL6 8040.600-3M HV	EL-30-70	3250	35,2	92	50
FILOBAR (900) 2AL6 8040.650-3M HV		3480	38,1	91	35
FILOBAR (900) 2AL6 8040.850-3M HV		4320	49,4	87	35
FILOBAR (900) 2AL6 8040.350-3M FV		1970	20,6	95	50
FILOBAR (900) 2AL6 8040.470-3M FV		2610	27,6	94	50
FILOBAR (900) 2AL6 8040.600-3M FV		3250	35,2	92	50
FILOBAR (900) 2AL6 8040.650-3M FV		3480	38,1	91	35
FILOBAR (900) 2AL6 8040.850-3M FV		4320	49,4	87	35
FILOBAR (900) 2AL6 8040.350-3M		1490	20,6	72	50
FILOBAR (900) 2AL6 8040.470-3M		1980	27,6	71	50
FILOBAR (900) 2AL6 8040.600-3M		2460	35,2	69	50
FILOBAR (900) 2AL6 8040.650-3M		2640	38,1	69	35
FILOBAR (900) 2AL6 8040.850-3M		3280	49,4	66	35
FILOBAR (900) 2AL6 8040.350-3M HV		1490	20,6	72	50
FILOBAR (900) 2AL6 8040.470-3M HV		1980	27,6	71	50
FILOBAR (900) 2AL6 8040.600-3M HV	EL-30-130	2460	35,2	69	50
FILOBAR (900) 2AL6 8040.650-3M HV		2640	38,1	69	35
FILOBAR (900) 2AL6 8040.850-3M HV		3280	49,4	66	35
FILOBAR (900) 2AL6 8040.350-3M FV		1490	20,6	72	50
FILOBAR (900) 2AL6 8040.470-3M FV		1980	27,6	71	50
FILOBAR (900) 2AL6 8040.600-3M FV		2460	35,2	69	50
FILOBAR (900) 2AL6 8040.650-3M FV		2640	38,1	69	35
FILOBAR (900) 2AL6 8040.850-3M FV		3280	49,4	66	35

*RATED LUMINAIRE FLUX / RATED LUMINAIRE POWER: Rated data obtained in laboratory. Tq=25°C, Vin=230Vac.

Values indicated in this technical sheet are to be considered rated values. Flux tolerance: ±10%. Power tolerance: ±10%.

The characteristics of the product listed above are subjected to change without notice.

FILOBAR (900) 2AL6 3000K

LUMINAIRE	OPTIC	RATED LUMINAIRE FLUX*(3000K, lm)	RATED LUMINAIRE POWER*(W)	LUMINAIRE EFFICACY (lm/W)	Ta MAX (°C)
FILOBAR (900) 2AL6 8030.350-3M	SP-RS12	2030	20,6	98	50
FILOBAR (900) 2AL6 8030.470-3M		2680	27,6	97	50
FILOBAR (900) 2AL6 8030.600-3M		3350	35,2	95	50
FILOBAR (900) 2AL6 8030.650-3M		3590	38,1	94	50
FILOBAR (900) 2AL6 8030.850-3M		4470	49,4	90	35
FILOBAR (900) 2AL6 8030.950-3M		4850	54,8	88	35
FILOBAR (900) 2AL6 8030.350-3M HYB		1460	20,6	70	50
FILOBAR (900) 2AL6 8030.470-3M HYB		1930	27,6	69	50
FILOBAR (900) 2AL6 8030.600-3M HYB		2410	35,2	68	50
FILOBAR (900) 2AL6 8030.650-3M HYB		2580	38,1	67	50
FILOBAR (900) 2AL6 8030.850-3M HYB		3220	49,4	65	35
FILOBAR (900) 2AL6 8030.950-3M HYB		3490	54,8	63	35
FILOBAR (900) 2AL6 8030.350-3M HV		1930	20,6	93	50
FILOBAR (900) 2AL6 8030.470-3M HV		2550	27,6	92	50
FILOBAR (900) 2AL6 8030.600-3M HV		3180	35,2	90	50
FILOBAR (900) 2AL6 8030.650-3M HV		3410	38,1	89	50
FILOBAR (900) 2AL6 8030.850-3M HV		4250	49,4	86	35
FILOBAR (900) 2AL6 8030.950-3M HV		4610	54,8	84	35
FILOBAR (900) 2AL6 8030.350-3M FV		1730	20,6	83	50
FILOBAR (900) 2AL6 8030.470-3M FV		2280	27,6	82	50
FILOBAR (900) 2AL6 8030.600-3M FV		2850	35,2	80	50
FILOBAR (900) 2AL6 8030.650-3M FV		3050	38,1	80	50
FILOBAR (900) 2AL6 8030.850-3M FV		3800	49,4	76	35
FILOBAR (900) 2AL6 8030.950-3M FV		4120	54,8	75	35
FILOBAR (900) 2AL6 8030.350-3M		1950	20,6	94	50
FILOBAR (900) 2AL6 8030.470-3M		2590	27,6	93	50
FILOBAR (900) 2AL6 8030.600-3M		3230	35,2	91	50
FILOBAR (900) 2AL6 8030.650-3M		3460	38,1	90	50
FILOBAR (900) 2AL6 8030.850-3M		4290	49,4	86	35
FILOBAR (900) 2AL6 8030.950-3M		4670	54,8	85	35
FILOBAR (900) 2AL6 8030.350-3M HYB		1370	20,6	66	50
FILOBAR (900) 2AL6 8030.470-3M HYB		1810	27,6	65	50
FILOBAR (900) 2AL6 8030.600-3M HYB		2260	35,2	64	50
FILOBAR (900) 2AL6 8030.650-3M HYB		2420	38,1	63	50
FILOBAR (900) 2AL6 8030.850-3M HYB		3000	49,4	60	35
FILOBAR (900) 2AL6 8030.950-3M HYB		3270	54,8	59	35
FILOBAR (900) 2AL6 8030.350-3M HV		1830	20,6	88	50
FILOBAR (900) 2AL6 8030.470-3M HV		2430	27,6	88	50
FILOBAR (900) 2AL6 8030.600-3M HV		3040	35,2	86	50
FILOBAR (900) 2AL6 8030.650-3M HV		3250	38,1	85	50
FILOBAR (900) 2AL6 8030.850-3M HV	4030	49,4	81	35	
FILOBAR (900) 2AL6 8030.950-3M HV	4390	54,8	80	35	
FILOBAR (900) 2AL6 8030.350-3M FV	1620	20,6	78	50	
FILOBAR (900) 2AL6 8030.470-3M FV	2150	27,6	77	50	
FILOBAR (900) 2AL6 8030.600-3M FV	2680	35,2	76	50	
FILOBAR (900) 2AL6 8030.650-3M FV	2870	38,1	75	50	
FILOBAR (900) 2AL6 8030.850-3M FV	3560	49,4	72	35	
FILOBAR (900) 2AL6 8030.950-3M FV	3880	54,8	70	35	
FILOBAR (900) 2AL6 8030.350-3M	2030	20,6	98	50	
FILOBAR (900) 2AL6 8030.470-3M	2680	27,6	97	50	
FILOBAR (900) 2AL6 8030.600-3M	3350	35,2	95	50	
FILOBAR (900) 2AL6 8030.650-3M	3590	38,1	94	50	
FILOBAR (900) 2AL6 8030.850-3M	4470	49,4	90	35	
FILOBAR (900) 2AL6 8030.950-3M	4850	54,8	88	35	
FILOBAR (900) 2AL6 8030.350-3M HYB	1320	20,6	64	50	
FILOBAR (900) 2AL6 8030.470-3M HYB	1740	27,6	63	50	
FILOBAR (900) 2AL6 8030.600-3M HYB	2180	35,2	61	50	
FILOBAR (900) 2AL6 8030.650-3M HYB	2330	38,1	61	50	
FILOBAR (900) 2AL6 8030.850-3M HYB	2910	49,4	58	35	
FILOBAR (900) 2AL6 8030.950-3M HYB	3150	54,8	57	35	
FILOBAR (900) 2AL6 8030.350-3M HV	1890	20,6	91	50	
FILOBAR (900) 2AL6 8030.470-3M HV	2490	27,6	90	50	
FILOBAR (900) 2AL6 8030.600-3M HV	3120	35,2	88	50	
FILOBAR (900) 2AL6 8030.650-3M HV	3340	38,1	87	50	
FILOBAR (900) 2AL6 8030.850-3M HV	4160	49,4	84	35	
FILOBAR (900) 2AL6 8030.950-3M HV	4510	54,8	82	35	
FILOBAR (900) 2AL6 8030.350-3M FV	1660	20,6	80	50	
FILOBAR (900) 2AL6 8030.470-3M FV	2200	27,6	79	50	
FILOBAR (900) 2AL6 8030.600-3M FV	2750	35,2	78	50	
FILOBAR (900) 2AL6 8030.650-3M FV	2940	38,1	77	50	
FILOBAR (900) 2AL6 8030.850-3M FV	3670	49,4	74	35	

LUMINAIRE	OPTIC	RATED LUMINAIRE FLUX*(3000K, lm)	RATED LUMINAIRE POWER*(W)	LUMINAIRE EFFICACY (lm/W)	Ta MAX (°C)
FILOBAR (900) 2AL6 8030.950-3M FV		3980	54,8	72	35
FILOBAR (900) 2AL6 8030.350-3M		1850	20,6	89	50
FILOBAR (900) 2AL6 8030.470-3M		2450	27,6	88	50
FILOBAR (900) 2AL6 8030.600-3M		3050	35,2	86	50
FILOBAR (900) 2AL6 8030.650-3M		3270	38,1	85	50
FILOBAR (900) 2AL6 8030.850-3M		4060	49,4	82	35
FILOBAR (900) 2AL6 8030.950-3M		4420	54,8	80	35
FILOBAR (900) 2AL6 8030.350-3M HYB		930	20,6	45	50
FILOBAR (900) 2AL6 8030.470-3M HYB		1230	27,6	44	50
FILOBAR (900) 2AL6 8030.600-3M HYB		1530	35,2	43	50
FILOBAR (900) 2AL6 8030.650-3M HYB		1640	38,1	43	50
FILOBAR (900) 2AL6 8030.850-3M HYB		2030	49,4	41	35
FILOBAR (900) 2AL6 8030.950-3M HYB		2210	54,8	40	35
FILOBAR (900) 2AL6 8030.350-3M HV	SP-W50	1570	20,6	76	50
FILOBAR (900) 2AL6 8030.470-3M HV		2080	27,6	75	50
FILOBAR (900) 2AL6 8030.600-3M HV		2590	35,2	73	50
FILOBAR (900) 2AL6 8030.650-3M HV		2780	38,1	72	50
FILOBAR (900) 2AL6 8030.850-3M HV		3450	49,4	69	35
FILOBAR (900) 2AL6 8030.950-3M HV		3760	54,8	68	35
FILOBAR (900) 2AL6 8030.350-3M FV		1180	20,6	57	50
FILOBAR (900) 2AL6 8030.470-3M FV		1570	27,6	56	50
FILOBAR (900) 2AL6 8030.600-3M FV		1950	35,2	55	50
FILOBAR (900) 2AL6 8030.650-3M FV		2090	38,1	54	50
FILOBAR (900) 2AL6 8030.850-3M FV		2600	49,4	52	35
FILOBAR (900) 2AL6 8030.950-3M FV		2830	54,8	51	35
FILOBAR (900) 2AL6 8030.350-3M		1740	20,6	84	50
FILOBAR (900) 2AL6 8030.470-3M		2310	27,6	83	50
FILOBAR (900) 2AL6 8030.600-3M		2880	35,2	81	50
FILOBAR (900) 2AL6 8030.650-3M		3090	38,1	81	50
FILOBAR (900) 2AL6 8030.850-3M		3840	49,4	77	35
FILOBAR (900) 2AL6 8030.950-3M		4170	54,8	76	35
FILOBAR (900) 2AL6 8030.350-3M HYB		750	20,6	36	50
FILOBAR (900) 2AL6 8030.470-3M HYB		990	27,6	35	50
FILOBAR (900) 2AL6 8030.600-3M HYB		1240	35,2	35	50
FILOBAR (900) 2AL6 8030.650-3M HYB		1330	38,1	34	50
FILOBAR (900) 2AL6 8030.850-3M HYB		1650	49,4	33	35
FILOBAR (900) 2AL6 8030.950-3M HYB		1790	54,8	32	35
FILOBAR (900) 2AL6 8030.350-3M HV	SP-WW75	1440	20,6	69	50
FILOBAR (900) 2AL6 8030.470-3M HV		1920	27,6	69	50
FILOBAR (900) 2AL6 8030.600-3M HV		2390	35,2	67	50
FILOBAR (900) 2AL6 8030.650-3M HV		2560	38,1	67	50
FILOBAR (900) 2AL6 8030.850-3M HV		3190	49,4	64	35
FILOBAR (900) 2AL6 8030.950-3M HV		3460	54,8	63	35
FILOBAR (900) 2AL6 8030.350-3M FV		870	20,6	42	50
FILOBAR (900) 2AL6 8030.470-3M FV		1160	27,6	42	50
FILOBAR (900) 2AL6 8030.600-3M FV		1440	35,2	40	50
FILOBAR (900) 2AL6 8030.650-3M FV		1550	38,1	40	50
FILOBAR (900) 2AL6 8030.850-3M FV		1920	49,4	38	35
FILOBAR (900) 2AL6 8030.950-3M FV		2090	54,8	38	35
FILOBAR (900) 2AL6 8030.350-3M		2050	20,6	99	50
FILOBAR (900) 2AL6 8030.470-3M		2720	27,6	98	50
FILOBAR (900) 2AL6 8030.600-3M		3390	35,2	96	50
FILOBAR (900) 2AL6 8030.650-3M		3640	38,1	95	35
FILOBAR (900) 2AL6 8030.850-3M		4530	49,4	91	35
FILOBAR (900) 2AL6 8030.350-3M HV		1950	20,6	94	50
FILOBAR (900) 2AL6 8030.470-3M HV		2580	27,6	93	50
FILOBAR (900) 2AL6 8030.600-3M HV	AS5-15-15	3220	35,2	91	50
FILOBAR (900) 2AL6 8030.650-3M HV		3460	38,1	90	35
FILOBAR (900) 2AL6 8030.850-3M HV		4300	49,4	87	35
FILOBAR (900) 2AL6 8030.350-3M FV		1640	20,6	79	50
FILOBAR (900) 2AL6 8030.470-3M FV		2180	27,6	78	50
FILOBAR (900) 2AL6 8030.600-3M FV		2710	35,2	76	50
FILOBAR (900) 2AL6 8030.650-3M FV		2910	38,1	76	35
FILOBAR (900) 2AL6 8030.850-3M FV		3620	49,4	73	35
FILOBAR (900) 2AL6 8030.350-3M		1660	20,6	80	50
FILOBAR (900) 2AL6 8030.470-3M		2210	27,6	80	50
FILOBAR (900) 2AL6 8030.600-3M		2750	35,2	78	50
FILOBAR (900) 2AL6 8030.650-3M		2950	38,1	77	35
FILOBAR (900) 2AL6 8030.850-3M	AS5-15-60	3660	49,4	74	35
FILOBAR (900) 2AL6 8030.350-3M HV		1580	20,6	76	50
FILOBAR (900) 2AL6 8030.470-3M HV		2100	27,6	76	50
FILOBAR (900) 2AL6 8030.600-3M HV		2610	35,2	74	50
FILOBAR (900) 2AL6 8030.650-3M HV		2800	38,1	73	35

LUMINAIRE	OPTIC	RATED LUMINAIRE FLUX*(3000K, lm)	RATED LUMINAIRE POWER*(W)	LUMINAIRE EFFICACY (lm/W)	Ta MAX (°C)
FILOBAR (900) 2AL6 8030.850-3M HV		3480	49,4	70	35
FILOBAR (900) 2AL6 8030.350-3M FV		1100	20,6	53	50
FILOBAR (900) 2AL6 8030.470-3M FV		1460	27,6	52	50
FILOBAR (900) 2AL6 8030.600-3M FV		1820	35,2	51	50
FILOBAR (900) 2AL6 8030.650-3M FV		1950	38,1	51	35
FILOBAR (900) 2AL6 8030.850-3M FV		2420	49,4	48	35
FILOBAR (900) 2AL6 8030.350-3M		1980	20,6	96	50
FILOBAR (900) 2AL6 8030.470-3M		2620	27,6	94	50
FILOBAR (900) 2AL6 8030.600-3M		3260	35,2	92	50
FILOBAR (900) 2AL6 8030.650-3M		3500	38,1	91	35
FILOBAR (900) 2AL6 8030.850-3M		4350	49,4	88	35
FILOBAR (900) 2AL6 8030.350-3M HV		1980	20,6	96	50
FILOBAR (900) 2AL6 8030.470-3M HV		2620	27,6	94	50
FILOBAR (900) 2AL6 8030.600-3M HV	EL-15-40	3260	35,2	92	50
FILOBAR (900) 2AL6 8030.650-3M HV		3500	38,1	91	35
FILOBAR (900) 2AL6 8030.850-3M HV		4350	49,4	88	35
FILOBAR (900) 2AL6 8030.350-3M FV		1980	20,6	96	50
FILOBAR (900) 2AL6 8030.470-3M FV		2620	27,6	94	50
FILOBAR (900) 2AL6 8030.600-3M FV		3260	35,2	92	50
FILOBAR (900) 2AL6 8030.650-3M FV		3500	38,1	91	35
FILOBAR (900) 2AL6 8030.850-3M FV		4350	49,4	88	35
FILOBAR (900) 2AL6 8030.350-3M		1980	20,6	96	50
FILOBAR (900) 2AL6 8030.470-3M		2620	27,6	94	50
FILOBAR (900) 2AL6 8030.600-3M		3260	35,2	92	50
FILOBAR (900) 2AL6 8030.650-3M		3500	38,1	91	35
FILOBAR (900) 2AL6 8030.850-3M		4350	49,4	88	35
FILOBAR (900) 2AL6 8030.350-3M HV		1980	20,6	96	50
FILOBAR (900) 2AL6 8030.470-3M HV		2620	27,6	94	50
FILOBAR (900) 2AL6 8030.600-3M HV	EL-40-15	3260	35,2	92	50
FILOBAR (900) 2AL6 8030.650-3M HV		3500	38,1	91	35
FILOBAR (900) 2AL6 8030.850-3M HV		4350	49,4	88	35
FILOBAR (900) 2AL6 8030.350-3M FV		1980	20,6	96	50
FILOBAR (900) 2AL6 8030.470-3M FV		2620	27,6	94	50
FILOBAR (900) 2AL6 8030.600-3M FV		3260	35,2	92	50
FILOBAR (900) 2AL6 8030.650-3M FV		3500	38,1	91	35
FILOBAR (900) 2AL6 8030.850-3M FV		4350	49,4	88	35
FILOBAR (900) 2AL6 8030.350-3M		1980	20,6	96	50
FILOBAR (900) 2AL6 8030.470-3M		2620	27,6	94	50
FILOBAR (900) 2AL6 8030.600-3M		3260	35,2	92	50
FILOBAR (900) 2AL6 8030.650-3M		3500	38,1	91	35
FILOBAR (900) 2AL6 8030.850-3M		4350	49,4	88	35
FILOBAR (900) 2AL6 8030.350-3M HV		1980	20,6	96	50
FILOBAR (900) 2AL6 8030.470-3M HV		2620	27,6	94	50
FILOBAR (900) 2AL6 8030.600-3M HV	EL-15-60	3260	35,2	92	50
FILOBAR (900) 2AL6 8030.650-3M HV		3500	38,1	91	35
FILOBAR (900) 2AL6 8030.850-3M HV		4350	49,4	88	35
FILOBAR (900) 2AL6 8030.350-3M FV		1980	20,6	96	50
FILOBAR (900) 2AL6 8030.470-3M FV		2620	27,6	94	50
FILOBAR (900) 2AL6 8030.600-3M FV		3260	35,2	92	50
FILOBAR (900) 2AL6 8030.650-3M FV		3500	38,1	91	35
FILOBAR (900) 2AL6 8030.850-3M FV		4350	49,4	88	35
FILOBAR (900) 2AL6 8030.350-3M		1560	20,6	75	50
FILOBAR (900) 2AL6 8030.470-3M		2070	27,6	75	50
FILOBAR (900) 2AL6 8030.600-3M		2580	35,2	73	50
FILOBAR (900) 2AL6 8030.650-3M		2760	38,1	72	35
FILOBAR (900) 2AL6 8030.850-3M		3430	49,4	69	35
FILOBAR (900) 2AL6 8030.350-3M HV		1560	20,6	75	50
FILOBAR (900) 2AL6 8030.470-3M HV		2070	27,6	75	50
FILOBAR (900) 2AL6 8030.600-3M HV	EL-15-135	2580	35,2	73	50
FILOBAR (900) 2AL6 8030.650-3M HV		2760	38,1	72	35
FILOBAR (900) 2AL6 8030.850-3M HV		3430	49,4	69	35
FILOBAR (900) 2AL6 8030.350-3M FV		1560	20,6	75	50
FILOBAR (900) 2AL6 8030.470-3M FV		2070	27,6	75	50
FILOBAR (900) 2AL6 8030.600-3M FV		2580	35,2	73	50
FILOBAR (900) 2AL6 8030.650-3M FV		2760	38,1	72	35
FILOBAR (900) 2AL6 8030.850-3M FV		3430	49,4	69	35
FILOBAR (900) 2AL6 8030.350-3M		1820	20,6	88	50
FILOBAR (900) 2AL6 8030.470-3M		2420	27,6	87	50
FILOBAR (900) 2AL6 8030.600-3M		3010	35,2	85	50
FILOBAR (900) 2AL6 8030.650-3M	EL-30-45	3230	38,1	84	35
FILOBAR (900) 2AL6 8030.850-3M		4000	49,4	80	35
FILOBAR (900) 2AL6 8030.350-3M HV		1820	20,6	88	50
FILOBAR (900) 2AL6 8030.470-3M HV		2420	27,6	87	50

LUMINAIRE	OPTIC	RATED LUMINAIRE FLUX*(3000K, lm)	RATED LUMINAIRE POWER*(W)	LUMINAIRE EFFICACY (lm/W)	Ta MAX (°C)
FILOBAR (900) 2AL6 8030.600-3M HV		3010	35,2	85	50
FILOBAR (900) 2AL6 8030.650-3M HV		3230	38,1	84	35
FILOBAR (900) 2AL6 8030.850-3M HV		4000	49,4	80	35
FILOBAR (900) 2AL6 8030.350-3M FV		1820	20,6	88	50
FILOBAR (900) 2AL6 8030.470-3M FV		2420	27,6	87	50
FILOBAR (900) 2AL6 8030.600-3M FV		3010	35,2	85	50
FILOBAR (900) 2AL6 8030.650-3M FV		3230	38,1	84	35
FILOBAR (900) 2AL6 8030.850-3M FV		4000	49,4	80	35
FILOBAR (900) 2AL6 8030.350-3M		1820	20,6	88	50
FILOBAR (900) 2AL6 8030.470-3M		2420	27,6	87	50
FILOBAR (900) 2AL6 8030.600-3M		3010	35,2	85	50
FILOBAR (900) 2AL6 8030.650-3M		3230	38,1	84	35
FILOBAR (900) 2AL6 8030.850-3M		4000	49,4	80	35
FILOBAR (900) 2AL6 8030.350-3M HV		1820	20,6	88	50
FILOBAR (900) 2AL6 8030.470-3M HV		2420	27,6	87	50
FILOBAR (900) 2AL6 8030.600-3M HV		3010	35,2	85	50
FILOBAR (900) 2AL6 8030.650-3M HV		3230	38,1	84	35
FILOBAR (900) 2AL6 8030.850-3M HV		4000	49,4	80	35
FILOBAR (900) 2AL6 8030.350-3M FV		1820	20,6	88	50
FILOBAR (900) 2AL6 8030.470-3M FV		2420	27,6	87	50
FILOBAR (900) 2AL6 8030.600-3M FV		3010	35,2	85	50
FILOBAR (900) 2AL6 8030.650-3M FV		3230	38,1	84	35
FILOBAR (900) 2AL6 8030.850-3M FV		4000	49,4	80	35
FILOBAR (900) 2AL6 8030.350-3M		1380	20,6	66	50
FILOBAR (900) 2AL6 8030.470-3M		1830	27,6	66	50
FILOBAR (900) 2AL6 8030.600-3M		2280	35,2	64	50
FILOBAR (900) 2AL6 8030.650-3M		2440	38,1	64	35
FILOBAR (900) 2AL6 8030.850-3M		3040	49,4	61	35
FILOBAR (900) 2AL6 8030.350-3M HV		1380	20,6	66	50
FILOBAR (900) 2AL6 8030.470-3M HV		1830	27,6	66	50
FILOBAR (900) 2AL6 8030.600-3M HV		2280	35,2	64	50
FILOBAR (900) 2AL6 8030.650-3M HV		2440	38,1	64	35
FILOBAR (900) 2AL6 8030.850-3M HV		3040	49,4	61	35
FILOBAR (900) 2AL6 8030.350-3M FV		1380	20,6	66	50
FILOBAR (900) 2AL6 8030.470-3M FV		1830	27,6	66	50
FILOBAR (900) 2AL6 8030.600-3M FV		2280	35,2	64	50
FILOBAR (900) 2AL6 8030.650-3M FV		2440	38,1	64	35
FILOBAR (900) 2AL6 8030.850-3M FV		3040	49,4	61	35

*RATED LUMINAIRE FLUX / RATED LUMINAIRE POWER: Rated data obtained in laboratory. Tq=25°C, Vin=230Vac.
 Values indicated in this technical sheet are to be considered rated values. Flux tolerance: ±10%. Power tolerance: ±10%.
 The characteristics of the product listed above are subjected to change without notice.

FILOBAR (900) 2AL6 2700K

LUMINAIRE	OPTIC	RATED LUMINAIRE FLUX*(2700K, lm)	RATED LUMINAIRE POWER*(W)	LUMINAIRE EFFICACY (lm/W)	Ta MAX (°C)
FILOBAR (900) 2AL6 8027.350-3M	SP-RS12	1640	20,6	79	50
FILOBAR (900) 2AL6 8027.470-3M		2170	27,6	78	50
FILOBAR (900) 2AL6 8027.600-3M		2710	35,2	76	50
FILOBAR (900) 2AL6 8027.650-3M		2910	38,1	76	50
FILOBAR (900) 2AL6 8027.850-3M		3620	49,4	73	35
FILOBAR (900) 2AL6 8027.950-3M		3930	54,8	71	35
FILOBAR (900) 2AL6 8027.350-3M HYB		1180	20,6	57	50
FILOBAR (900) 2AL6 8027.470-3M HYB		1560	27,6	56	50
FILOBAR (900) 2AL6 8027.600-3M HYB		1950	35,2	55	50
FILOBAR (900) 2AL6 8027.650-3M HYB		2100	38,1	55	50
FILOBAR (900) 2AL6 8027.850-3M HYB		2610	49,4	52	35
FILOBAR (900) 2AL6 8027.950-3M HYB		2830	54,8	51	35
FILOBAR (900) 2AL6 8027.350-3M HV		1560	20,6	75	50
FILOBAR (900) 2AL6 8027.470-3M HV		2060	27,6	74	50
FILOBAR (900) 2AL6 8027.600-3M HV		2570	35,2	73	50
FILOBAR (900) 2AL6 8027.650-3M HV		2760	38,1	72	50
FILOBAR (900) 2AL6 8027.850-3M HV		3440	49,4	69	35
FILOBAR (900) 2AL6 8027.950-3M HV		3730	54,8	68	35
FILOBAR (900) 2AL6 8027.350-3M FV		1390	20,6	67	50
FILOBAR (900) 2AL6 8027.470-3M FV		1840	27,6	66	50
FILOBAR (900) 2AL6 8027.600-3M FV		2300	35,2	65	50
FILOBAR (900) 2AL6 8027.650-3M FV		2470	38,1	64	50
FILOBAR (900) 2AL6 8027.850-3M FV		3080	49,4	62	35
FILOBAR (900) 2AL6 8027.950-3M FV		3340	54,8	60	35
FILOBAR (900) 2AL6 8027.350-3M		1580	20,6	76	50
FILOBAR (900) 2AL6 8027.470-3M		2100	27,6	76	50
FILOBAR (900) 2AL6 8027.600-3M		2610	35,2	74	50
FILOBAR (900) 2AL6 8027.650-3M		2800	38,1	73	50
FILOBAR (900) 2AL6 8027.850-3M		3480	49,4	70	35
FILOBAR (900) 2AL6 8027.950-3M		3780	54,8	68	35
FILOBAR (900) 2AL6 8027.350-3M HYB		1110	20,6	53	50
FILOBAR (900) 2AL6 8027.470-3M HYB		1470	27,6	53	50
FILOBAR (900) 2AL6 8027.600-3M HYB		1830	35,2	51	50
FILOBAR (900) 2AL6 8027.650-3M HYB		1960	38,1	51	50
FILOBAR (900) 2AL6 8027.850-3M HYB		2440	49,4	49	35
FILOBAR (900) 2AL6 8027.950-3M HYB		2650	54,8	48	35
FILOBAR (900) 2AL6 8027.350-3M HV		1490	20,6	72	50
FILOBAR (900) 2AL6 8027.470-3M HV		1970	27,6	71	50
FILOBAR (900) 2AL6 8027.600-3M HV		2450	35,2	69	50
FILOBAR (900) 2AL6 8027.650-3M HV		2630	38,1	69	50
FILOBAR (900) 2AL6 8027.850-3M HV	3270	49,4	66	35	
FILOBAR (900) 2AL6 8027.950-3M HV	3550	54,8	64	35	
FILOBAR (900) 2AL6 8027.350-3M FV	1310	20,6	63	50	
FILOBAR (900) 2AL6 8027.470-3M FV	1740	27,6	63	50	
FILOBAR (900) 2AL6 8027.600-3M FV	2170	35,2	61	50	
FILOBAR (900) 2AL6 8027.650-3M FV	2320	38,1	60	50	
FILOBAR (900) 2AL6 8027.850-3M FV	2890	49,4	58	35	
FILOBAR (900) 2AL6 8027.950-3M FV	3140	54,8	57	35	
FILOBAR (900) 2AL6 8027.350-3M	1640	20,6	79	50	
FILOBAR (900) 2AL6 8027.470-3M	2170	27,6	78	50	
FILOBAR (900) 2AL6 8027.600-3M	2710	35,2	76	50	
FILOBAR (900) 2AL6 8027.650-3M	2910	38,1	76	50	
FILOBAR (900) 2AL6 8027.850-3M	3620	49,4	73	35	
FILOBAR (900) 2AL6 8027.950-3M	3930	54,8	71	35	
FILOBAR (900) 2AL6 8027.350-3M HYB	1070	20,6	51	50	
FILOBAR (900) 2AL6 8027.470-3M HYB	1410	27,6	51	50	
FILOBAR (900) 2AL6 8027.600-3M HYB	1760	35,2	49	50	
FILOBAR (900) 2AL6 8027.650-3M HYB	1890	38,1	49	50	
FILOBAR (900) 2AL6 8027.850-3M HYB	2350	49,4	47	35	
FILOBAR (900) 2AL6 8027.950-3M HYB	2550	54,8	46	35	
FILOBAR (900) 2AL6 8027.350-3M HV	1530	20,6	74	50	
FILOBAR (900) 2AL6 8027.470-3M HV	2020	27,6	73	50	
FILOBAR (900) 2AL6 8027.600-3M HV	2520	35,2	71	50	
FILOBAR (900) 2AL6 8027.650-3M HV	2710	38,1	71	50	
FILOBAR (900) 2AL6 8027.850-3M HV	3370	49,4	68	35	
FILOBAR (900) 2AL6 8027.950-3M HV	3650	54,8	66	35	
FILOBAR (900) 2AL6 8027.350-3M FV	1340	20,6	65	50	
FILOBAR (900) 2AL6 8027.470-3M FV	1780	27,6	64	50	
FILOBAR (900) 2AL6 8027.600-3M FV	2220	35,2	63	50	
FILOBAR (900) 2AL6 8027.650-3M FV	2390	38,1	62	50	
FILOBAR (900) 2AL6 8027.850-3M FV	2970	49,4	60	35	

LUMINAIRE	OPTIC	RATED LUMINAIRE FLUX*(2700K, lm)	RATED LUMINAIRE POWER*(W)	LUMINAIRE EFFICACY (lm/W)	Ta MAX (°C)
FILOBAR (900) 2AL6 8027.950-3M FV		3220	54,8	58	35
FILOBAR (900) 2AL6 8027.350-3M		1500	20,6	72	50
FILOBAR (900) 2AL6 8027.470-3M		1990	27,6	72	50
FILOBAR (900) 2AL6 8027.600-3M		2470	35,2	70	50
FILOBAR (900) 2AL6 8027.650-3M		2650	38,1	69	50
FILOBAR (900) 2AL6 8027.850-3M		3290	49,4	66	35
FILOBAR (900) 2AL6 8027.950-3M		3580	54,8	65	35
FILOBAR (900) 2AL6 8027.350-3M HYB		750	20,6	36	50
FILOBAR (900) 2AL6 8027.470-3M HYB		1000	27,6	36	50
FILOBAR (900) 2AL6 8027.600-3M HYB		1240	35,2	35	50
FILOBAR (900) 2AL6 8027.650-3M HYB		1330	38,1	34	50
FILOBAR (900) 2AL6 8027.850-3M HYB		1650	49,4	33	35
FILOBAR (900) 2AL6 8027.950-3M HYB		1790	54,8	32	35
FILOBAR (900) 2AL6 8027.350-3M HV	SP-W50	1280	20,6	62	50
FILOBAR (900) 2AL6 8027.470-3M HV		1690	27,6	61	50
FILOBAR (900) 2AL6 8027.600-3M HV		2100	35,2	59	50
FILOBAR (900) 2AL6 8027.650-3M HV		2250	38,1	59	50
FILOBAR (900) 2AL6 8027.850-3M HV		2800	49,4	56	35
FILOBAR (900) 2AL6 8027.950-3M HV		3040	54,8	55	35
FILOBAR (900) 2AL6 8027.350-3M FV		960	20,6	46	50
FILOBAR (900) 2AL6 8027.470-3M FV		1270	27,6	46	50
FILOBAR (900) 2AL6 8027.600-3M FV		1580	35,2	44	50
FILOBAR (900) 2AL6 8027.650-3M FV		1700	38,1	44	50
FILOBAR (900) 2AL6 8027.850-3M FV		2110	49,4	42	35
FILOBAR (900) 2AL6 8027.950-3M FV		2290	54,8	41	35
FILOBAR (900) 2AL6 8027.350-3M		1410	20,6	68	50
FILOBAR (900) 2AL6 8027.470-3M		1870	27,6	67	50
FILOBAR (900) 2AL6 8027.600-3M		2340	35,2	66	50
FILOBAR (900) 2AL6 8027.650-3M		2500	38,1	65	50
FILOBAR (900) 2AL6 8027.850-3M		3110	49,4	62	35
FILOBAR (900) 2AL6 8027.950-3M		3380	54,8	61	35
FILOBAR (900) 2AL6 8027.350-3M HYB		610	20,6	29	50
FILOBAR (900) 2AL6 8027.470-3M HYB		800	27,6	28	50
FILOBAR (900) 2AL6 8027.600-3M HYB		1010	35,2	28	50
FILOBAR (900) 2AL6 8027.650-3M HYB		1080	38,1	28	50
FILOBAR (900) 2AL6 8027.850-3M HYB		1340	49,4	27	35
FILOBAR (900) 2AL6 8027.950-3M HYB	SP-WW75	1450	54,8	26	35
FILOBAR (900) 2AL6 8027.350-3M HV		1170	20,6	56	50
FILOBAR (900) 2AL6 8027.470-3M HV		1550	27,6	56	50
FILOBAR (900) 2AL6 8027.600-3M HV		1940	35,2	55	50
FILOBAR (900) 2AL6 8027.650-3M HV		2080	38,1	54	50
FILOBAR (900) 2AL6 8027.850-3M HV		2580	49,4	52	35
FILOBAR (900) 2AL6 8027.950-3M HV		2810	54,8	51	35
FILOBAR (900) 2AL6 8027.350-3M FV		710	20,6	34	50
FILOBAR (900) 2AL6 8027.470-3M FV		940	27,6	34	50
FILOBAR (900) 2AL6 8027.600-3M FV		1170	35,2	33	50
FILOBAR (900) 2AL6 8027.650-3M FV		1250	38,1	32	50
FILOBAR (900) 2AL6 8027.850-3M FV		1560	49,4	31	35
FILOBAR (900) 2AL6 8027.950-3M FV		1690	54,8	30	35
FILOBAR (900) 2AL6 8027.350-3M		1660	20,6	80	50
FILOBAR (900) 2AL6 8027.470-3M		2200	27,6	79	50
FILOBAR (900) 2AL6 8027.600-3M		2750	35,2	78	50
FILOBAR (900) 2AL6 8027.650-3M		2950	38,1	77	35
FILOBAR (900) 2AL6 8027.850-3M		3670	49,4	74	35
FILOBAR (900) 2AL6 8027.350-3M HV		1580	20,6	76	50
FILOBAR (900) 2AL6 8027.470-3M HV		2090	27,6	75	50
FILOBAR (900) 2AL6 8027.600-3M HV	AS5-15-15	2610	35,2	74	50
FILOBAR (900) 2AL6 8027.650-3M HV		2800	38,1	73	35
FILOBAR (900) 2AL6 8027.850-3M HV		3490	49,4	70	35
FILOBAR (900) 2AL6 8027.350-3M FV		1330	20,6	64	50
FILOBAR (900) 2AL6 8027.470-3M FV		1760	27,6	63	50
FILOBAR (900) 2AL6 8027.600-3M FV		2200	35,2	62	50
FILOBAR (900) 2AL6 8027.650-3M FV		2360	38,1	61	35
FILOBAR (900) 2AL6 8027.850-3M FV		2940	49,4	59	35
FILOBAR (900) 2AL6 8027.350-3M		1340	20,6	65	50
FILOBAR (900) 2AL6 8027.470-3M		1790	27,6	64	50
FILOBAR (900) 2AL6 8027.600-3M		2230	35,2	63	50
FILOBAR (900) 2AL6 8027.650-3M	AS5-15-60	2390	38,1	62	35
FILOBAR (900) 2AL6 8027.850-3M		2970	49,4	60	35
FILOBAR (900) 2AL6 8027.350-3M HV		1270	20,6	61	50
FILOBAR (900) 2AL6 8027.470-3M HV		1700	27,6	61	50
FILOBAR (900) 2AL6 8027.600-3M HV		2120	35,2	60	50
FILOBAR (900) 2AL6 8027.650-3M HV		2270	38,1	59	35

LUMINAIRE	OPTIC	RATED LUMINAIRE FLUX*(2700K, lm)	RATED LUMINAIRE POWER*(W)	LUMINAIRE EFFICACY (lm/W)	Ta MAX (°C)
FILOBAR (900) 2AL6 8027.850-3M HV		2820	49,4	57	35
FILOBAR (900) 2AL6 8027.350-3M FV		880	20,6	42	50
FILOBAR (900) 2AL6 8027.470-3M FV		1180	27,6	42	50
FILOBAR (900) 2AL6 8027.600-3M FV		1470	35,2	41	50
FILOBAR (900) 2AL6 8027.650-3M FV		1580	38,1	41	35
FILOBAR (900) 2AL6 8027.850-3M FV		1960	49,4	39	35
FILOBAR (900) 2AL6 8027.350-3M		1600	20,6	77	50
FILOBAR (900) 2AL6 8027.470-3M		2120	27,6	76	50
FILOBAR (900) 2AL6 8027.600-3M		2640	35,2	75	50
FILOBAR (900) 2AL6 8027.650-3M		2830	38,1	74	35
FILOBAR (900) 2AL6 8027.850-3M		3530	49,4	71	35
FILOBAR (900) 2AL6 8027.350-3M HV		1600	20,6	77	50
FILOBAR (900) 2AL6 8027.470-3M HV		2120	27,6	76	50
FILOBAR (900) 2AL6 8027.600-3M HV	EL-15-40	2640	35,2	75	50
FILOBAR (900) 2AL6 8027.650-3M HV		2830	38,1	74	35
FILOBAR (900) 2AL6 8027.850-3M HV		3530	49,4	71	35
FILOBAR (900) 2AL6 8027.350-3M FV		1600	20,6	77	50
FILOBAR (900) 2AL6 8027.470-3M FV		2120	27,6	76	50
FILOBAR (900) 2AL6 8027.600-3M FV		2640	35,2	75	50
FILOBAR (900) 2AL6 8027.650-3M FV		2830	38,1	74	35
FILOBAR (900) 2AL6 8027.850-3M FV		3530	49,4	71	35
FILOBAR (900) 2AL6 8027.350-3M		1600	20,6	77	50
FILOBAR (900) 2AL6 8027.470-3M		2120	27,6	76	50
FILOBAR (900) 2AL6 8027.600-3M		2640	35,2	75	50
FILOBAR (900) 2AL6 8027.650-3M		2830	38,1	74	35
FILOBAR (900) 2AL6 8027.850-3M		3530	49,4	71	35
FILOBAR (900) 2AL6 8027.350-3M HV		1600	20,6	77	50
FILOBAR (900) 2AL6 8027.470-3M HV		2120	27,6	76	50
FILOBAR (900) 2AL6 8027.600-3M HV	EL-40-15	2640	35,2	75	50
FILOBAR (900) 2AL6 8027.650-3M HV		2830	38,1	74	35
FILOBAR (900) 2AL6 8027.850-3M HV		3530	49,4	71	35
FILOBAR (900) 2AL6 8027.350-3M FV		1600	20,6	77	50
FILOBAR (900) 2AL6 8027.470-3M FV		2120	27,6	76	50
FILOBAR (900) 2AL6 8027.600-3M FV		2640	35,2	75	50
FILOBAR (900) 2AL6 8027.650-3M FV		2830	38,1	74	35
FILOBAR (900) 2AL6 8027.850-3M FV		3530	49,4	71	35
FILOBAR (900) 2AL6 8027.350-3M		1600	20,6	77	50
FILOBAR (900) 2AL6 8027.470-3M		2120	27,6	76	50
FILOBAR (900) 2AL6 8027.600-3M		2640	35,2	75	50
FILOBAR (900) 2AL6 8027.650-3M		2830	38,1	74	35
FILOBAR (900) 2AL6 8027.850-3M		3530	49,4	71	35
FILOBAR (900) 2AL6 8027.350-3M HV		1600	20,6	77	50
FILOBAR (900) 2AL6 8027.470-3M HV		2120	27,6	76	50
FILOBAR (900) 2AL6 8027.600-3M HV	EL-15-60	2640	35,2	75	50
FILOBAR (900) 2AL6 8027.650-3M HV		2830	38,1	74	35
FILOBAR (900) 2AL6 8027.850-3M HV		3530	49,4	71	35
FILOBAR (900) 2AL6 8027.350-3M FV		1600	20,6	77	50
FILOBAR (900) 2AL6 8027.470-3M FV		2120	27,6	76	50
FILOBAR (900) 2AL6 8027.600-3M FV		2640	35,2	75	50
FILOBAR (900) 2AL6 8027.650-3M FV		2830	38,1	74	35
FILOBAR (900) 2AL6 8027.850-3M FV		3530	49,4	71	35
FILOBAR (900) 2AL6 8027.350-3M		1260	20,6	61	50
FILOBAR (900) 2AL6 8027.470-3M		1680	27,6	60	50
FILOBAR (900) 2AL6 8027.600-3M		2090	35,2	59	50
FILOBAR (900) 2AL6 8027.650-3M		2240	38,1	58	35
FILOBAR (900) 2AL6 8027.850-3M		2780	49,4	56	35
FILOBAR (900) 2AL6 8027.350-3M HV		1260	20,6	61	50
FILOBAR (900) 2AL6 8027.470-3M HV		1680	27,6	60	50
FILOBAR (900) 2AL6 8027.600-3M HV	EL-15-135	2090	35,2	59	50
FILOBAR (900) 2AL6 8027.650-3M HV		2240	38,1	58	35
FILOBAR (900) 2AL6 8027.850-3M HV		2780	49,4	56	35
FILOBAR (900) 2AL6 8027.350-3M FV		1260	20,6	61	50
FILOBAR (900) 2AL6 8027.470-3M FV		1680	27,6	60	50
FILOBAR (900) 2AL6 8027.600-3M FV		2090	35,2	59	50
FILOBAR (900) 2AL6 8027.650-3M FV		2240	38,1	58	35
FILOBAR (900) 2AL6 8027.850-3M FV		2780	49,4	56	35
FILOBAR (900) 2AL6 8027.350-3M		1470	20,6	71	50
FILOBAR (900) 2AL6 8027.470-3M		1960	27,6	71	50
FILOBAR (900) 2AL6 8027.600-3M		2440	35,2	69	50
FILOBAR (900) 2AL6 8027.650-3M	EL-30-45	2610	38,1	68	35
FILOBAR (900) 2AL6 8027.850-3M		3240	49,4	65	35
FILOBAR (900) 2AL6 8027.350-3M HV		1470	20,6	71	50
FILOBAR (900) 2AL6 8027.470-3M HV		1960	27,6	71	50

LUMINAIRE	OPTIC	RATED LUMINAIRE FLUX*(2700K, lm)	RATED LUMINAIRE POWER*(W)	LUMINAIRE EFFICACY (lm/W)	Ta MAX (°C)
FILOBAR (900) 2AL6 8027.600-3M HV		2440	35,2	69	50
FILOBAR (900) 2AL6 8027.650-3M HV		2610	38,1	68	35
FILOBAR (900) 2AL6 8027.850-3M HV		3240	49,4	65	35
FILOBAR (900) 2AL6 8027.350-3M FV		1470	20,6	71	50
FILOBAR (900) 2AL6 8027.470-3M FV		1960	27,6	71	50
FILOBAR (900) 2AL6 8027.600-3M FV		2440	35,2	69	50
FILOBAR (900) 2AL6 8027.650-3M FV		2610	38,1	68	35
FILOBAR (900) 2AL6 8027.850-3M FV		3240	49,4	65	35
FILOBAR (900) 2AL6 8027.350-3M		1470	20,6	71	50
FILOBAR (900) 2AL6 8027.470-3M		1960	27,6	71	50
FILOBAR (900) 2AL6 8027.600-3M		2440	35,2	69	50
FILOBAR (900) 2AL6 8027.650-3M		2610	38,1	68	35
FILOBAR (900) 2AL6 8027.850-3M		3240	49,4	65	35
FILOBAR (900) 2AL6 8027.350-3M HV		1470	20,6	71	50
FILOBAR (900) 2AL6 8027.470-3M HV		1960	27,6	71	50
FILOBAR (900) 2AL6 8027.600-3M HV	EL-30-70	2440	35,2	69	50
FILOBAR (900) 2AL6 8027.650-3M HV		2610	38,1	68	35
FILOBAR (900) 2AL6 8027.850-3M HV		3240	49,4	65	35
FILOBAR (900) 2AL6 8027.350-3M FV		1470	20,6	71	50
FILOBAR (900) 2AL6 8027.470-3M FV		1960	27,6	71	50
FILOBAR (900) 2AL6 8027.600-3M FV		2440	35,2	69	50
FILOBAR (900) 2AL6 8027.650-3M FV		2610	38,1	68	35
FILOBAR (900) 2AL6 8027.850-3M FV		3240	49,4	65	35
FILOBAR (900) 2AL6 8027.350-3M		1120	20,6	54	50
FILOBAR (900) 2AL6 8027.470-3M		1480	27,6	53	50
FILOBAR (900) 2AL6 8027.600-3M		1850	35,2	52	50
FILOBAR (900) 2AL6 8027.650-3M		1980	38,1	51	35
FILOBAR (900) 2AL6 8027.850-3M		2460	49,4	49	35
FILOBAR (900) 2AL6 8027.350-3M HV		1120	20,6	54	50
FILOBAR (900) 2AL6 8027.470-3M HV		1480	27,6	53	50
FILOBAR (900) 2AL6 8027.600-3M HV	EL-30-130	1850	35,2	52	50
FILOBAR (900) 2AL6 8027.650-3M HV		1980	38,1	51	35
FILOBAR (900) 2AL6 8027.850-3M HV		2460	49,4	49	35
FILOBAR (900) 2AL6 8027.350-3M FV		1120	20,6	54	50
FILOBAR (900) 2AL6 8027.470-3M FV		1480	27,6	53	50
FILOBAR (900) 2AL6 8027.600-3M FV		1850	35,2	52	50
FILOBAR (900) 2AL6 8027.650-3M FV		1980	38,1	51	35
FILOBAR (900) 2AL6 8027.850-3M FV		2460	49,4	49	35

*RATED LUMINAIRE FLUX / RATED LUMINAIRE POWER: Rated data obtained in laboratory. Tq=25°C, Vin=230Vac.
 Values indicated in this technical sheet are to be considered rated values. Flux tolerance: ±10%. Power tolerance: ±10%.
 The characteristics of the product listed above are subjected to change without notice.

FILOBAR (900) 2AL6 2200K

LUMINAIRE	OPTIC	RATED LUMINAIRE FLUX*(2200K, lm)	RATED LUMINAIRE POWER*(W)	LUMINAIRE EFFICACY (lm/W)	Ta MAX (°C)
FILOBAR (900) 2AL6 8022.350-3M		1420	20,6	68	50
FILOBAR (900) 2AL6 8022.470-3M		1880	27,6	68	50
FILOBAR (900) 2AL6 8022.600-3M		2340	35,2	66	50
FILOBAR (900) 2AL6 8022.650-3M		2510	38,1	65	50
FILOBAR (900) 2AL6 8022.850-3M		3130	49,4	63	35
FILOBAR (900) 2AL6 8022.950-3M		3400	54,8	62	35
FILOBAR (900) 2AL6 8022.350-3M HYB		1020	20,6	49	50
FILOBAR (900) 2AL6 8022.470-3M HYB		1350	27,6	48	50
FILOBAR (900) 2AL6 8022.600-3M HYB		1680	35,2	47	50
FILOBAR (900) 2AL6 8022.650-3M HYB		1810	38,1	47	50
FILOBAR (900) 2AL6 8022.850-3M HYB		2250	49,4	45	35
FILOBAR (900) 2AL6 8022.950-3M HYB		2450	54,8	44	35
FILOBAR (900) 2AL6 8022.350-3M HV	SP-RS12	1350	20,6	65	50
FILOBAR (900) 2AL6 8022.470-3M HV		1790	27,6	64	50
FILOBAR (900) 2AL6 8022.600-3M HV		2220	35,2	63	50
FILOBAR (900) 2AL6 8022.650-3M HV		2380	38,1	62	50
FILOBAR (900) 2AL6 8022.850-3M HV		2970	49,4	60	35
FILOBAR (900) 2AL6 8022.950-3M HV		3230	54,8	58	35
FILOBAR (900) 2AL6 8022.350-3M FV		1210	20,6	58	50
FILOBAR (900) 2AL6 8022.470-3M FV		1600	27,6	57	50
FILOBAR (900) 2AL6 8022.600-3M FV		1990	35,2	56	50
FILOBAR (900) 2AL6 8022.650-3M FV		2130	38,1	55	50
FILOBAR (900) 2AL6 8022.850-3M FV		2660	49,4	53	35
FILOBAR (900) 2AL6 8022.950-3M FV		2890	54,8	52	35
FILOBAR (900) 2AL6 8022.350-3M		1370	20,6	66	50
FILOBAR (900) 2AL6 8022.470-3M		1810	27,6	65	50
FILOBAR (900) 2AL6 8022.600-3M		2260	35,2	64	50
FILOBAR (900) 2AL6 8022.650-3M		2420	38,1	63	50
FILOBAR (900) 2AL6 8022.850-3M		3010	49,4	60	35
FILOBAR (900) 2AL6 8022.950-3M		3270	54,8	59	35
FILOBAR (900) 2AL6 8022.350-3M HYB		960	20,6	46	50
FILOBAR (900) 2AL6 8022.470-3M HYB		1270	27,6	46	50
FILOBAR (900) 2AL6 8022.600-3M HYB		1580	35,2	44	50
FILOBAR (900) 2AL6 8022.650-3M HYB		1690	38,1	44	50
FILOBAR (900) 2AL6 8022.850-3M HYB		2110	49,4	42	35
FILOBAR (900) 2AL6 8022.950-3M HYB		2290	54,8	41	35
FILOBAR (900) 2AL6 8022.350-3M HV	SP-S15	1290	20,6	62	50
FILOBAR (900) 2AL6 8022.470-3M HV		1700	27,6	61	50
FILOBAR (900) 2AL6 8022.600-3M HV		2120	35,2	60	50
FILOBAR (900) 2AL6 8022.650-3M HV		2270	38,1	59	50
FILOBAR (900) 2AL6 8022.850-3M HV		2830	49,4	57	35
FILOBAR (900) 2AL6 8022.950-3M HV		3070	54,8	56	35
FILOBAR (900) 2AL6 8022.350-3M FV		1140	20,6	55	50
FILOBAR (900) 2AL6 8022.470-3M FV		1500	27,6	54	50
FILOBAR (900) 2AL6 8022.600-3M FV		1880	35,2	53	50
FILOBAR (900) 2AL6 8022.650-3M FV		2010	38,1	52	50
FILOBAR (900) 2AL6 8022.850-3M FV		2500	49,4	50	35
FILOBAR (900) 2AL6 8022.950-3M FV		2710	54,8	49	35
FILOBAR (900) 2AL6 8022.350-3M		1420	20,6	68	50
FILOBAR (900) 2AL6 8022.470-3M		1880	27,6	68	50
FILOBAR (900) 2AL6 8022.600-3M		2340	35,2	66	50
FILOBAR (900) 2AL6 8022.650-3M		2510	38,1	65	50
FILOBAR (900) 2AL6 8022.850-3M		3130	49,4	63	35
FILOBAR (900) 2AL6 8022.950-3M		3400	54,8	62	35
FILOBAR (900) 2AL6 8022.350-3M HYB		920	20,6	44	50
FILOBAR (900) 2AL6 8022.470-3M HYB		1220	27,6	44	50
FILOBAR (900) 2AL6 8022.600-3M HYB		1520	35,2	43	50
FILOBAR (900) 2AL6 8022.650-3M HYB		1630	38,1	42	50
FILOBAR (900) 2AL6 8022.850-3M HYB		2030	49,4	41	35
FILOBAR (900) 2AL6 8022.950-3M HYB	SP-M30	2210	54,8	40	35
FILOBAR (900) 2AL6 8022.350-3M HV		1320	20,6	64	50
FILOBAR (900) 2AL6 8022.470-3M HV		1750	27,6	63	50
FILOBAR (900) 2AL6 8022.600-3M HV		2180	35,2	61	50
FILOBAR (900) 2AL6 8022.650-3M HV		2330	38,1	61	50
FILOBAR (900) 2AL6 8022.850-3M HV		2910	49,4	58	35
FILOBAR (900) 2AL6 8022.950-3M HV		3160	54,8	57	35
FILOBAR (900) 2AL6 8022.350-3M FV		1160	20,6	56	50
FILOBAR (900) 2AL6 8022.470-3M FV		1540	27,6	55	50
FILOBAR (900) 2AL6 8022.600-3M FV		1920	35,2	54	50
FILOBAR (900) 2AL6 8022.650-3M FV		2060	38,1	54	50

LUMINAIRE	OPTIC	RATED LUMINAIRE FLUX*(2200K, lm)	RATED LUMINAIRE POWER*(W)	LUMINAIRE EFFICACY (lm/W)	Ta MAX (°C)
FILOBAR (900) 2AL6 8022.850-3M FV		2570	49,4	52	35
FILOBAR (900) 2AL6 8022.950-3M FV		2790	54,8	50	35
FILOBAR (900) 2AL6 8022.350-3M		1300	20,6	63	50
FILOBAR (900) 2AL6 8022.470-3M		1720	27,6	62	50
FILOBAR (900) 2AL6 8022.600-3M		2140	35,2	60	50
FILOBAR (900) 2AL6 8022.650-3M		2290	38,1	60	50
FILOBAR (900) 2AL6 8022.850-3M		2840	49,4	57	35
FILOBAR (900) 2AL6 8022.950-3M		3090	54,8	56	35
FILOBAR (900) 2AL6 8022.350-3M HYB		650	20,6	31	50
FILOBAR (900) 2AL6 8022.470-3M HYB		860	27,6	31	50
FILOBAR (900) 2AL6 8022.600-3M HYB		1070	35,2	30	50
FILOBAR (900) 2AL6 8022.650-3M HYB		1150	38,1	30	50
FILOBAR (900) 2AL6 8022.850-3M HYB		1420	49,4	28	35
FILOBAR (900) 2AL6 8022.950-3M HYB		1550	54,8	28	35
FILOBAR (900) 2AL6 8022.350-3M HV	SP-W50	1110	20,6	53	50
FILOBAR (900) 2AL6 8022.470-3M HV		1460	27,6	52	50
FILOBAR (900) 2AL6 8022.600-3M HV		1820	35,2	51	50
FILOBAR (900) 2AL6 8022.650-3M HV		1950	38,1	51	50
FILOBAR (900) 2AL6 8022.850-3M HV		2410	49,4	48	35
FILOBAR (900) 2AL6 8022.950-3M HV		2630	54,8	47	35
FILOBAR (900) 2AL6 8022.350-3M FV		830	20,6	40	50
FILOBAR (900) 2AL6 8022.470-3M FV		1100	27,6	39	50
FILOBAR (900) 2AL6 8022.600-3M FV		1370	35,2	38	50
FILOBAR (900) 2AL6 8022.650-3M FV		1470	38,1	38	50
FILOBAR (900) 2AL6 8022.850-3M FV		1820	49,4	36	35
FILOBAR (900) 2AL6 8022.950-3M FV		1980	54,8	36	35
FILOBAR (900) 2AL6 8022.350-3M		1220	20,6	59	50
FILOBAR (900) 2AL6 8022.470-3M		1620	27,6	58	50
FILOBAR (900) 2AL6 8022.600-3M		2020	35,2	57	50
FILOBAR (900) 2AL6 8022.650-3M		2160	38,1	56	50
FILOBAR (900) 2AL6 8022.850-3M		2690	49,4	54	35
FILOBAR (900) 2AL6 8022.950-3M		2920	54,8	53	35
FILOBAR (900) 2AL6 8022.350-3M HYB		520	20,6	25	50
FILOBAR (900) 2AL6 8022.470-3M HYB		700	27,6	25	50
FILOBAR (900) 2AL6 8022.600-3M HYB		870	35,2	24	50
FILOBAR (900) 2AL6 8022.650-3M HYB		930	38,1	24	50
FILOBAR (900) 2AL6 8022.850-3M HYB		1160	49,4	23	35
FILOBAR (900) 2AL6 8022.950-3M HYB		1260	54,8	22	35
FILOBAR (900) 2AL6 8022.350-3M HV	SP-WW75	1010	20,6	49	50
FILOBAR (900) 2AL6 8022.470-3M HV		1340	27,6	48	50
FILOBAR (900) 2AL6 8022.600-3M HV		1680	35,2	47	50
FILOBAR (900) 2AL6 8022.650-3M HV		1790	38,1	46	50
FILOBAR (900) 2AL6 8022.850-3M HV		2230	49,4	45	35
FILOBAR (900) 2AL6 8022.950-3M HV		2420	54,8	44	35
FILOBAR (900) 2AL6 8022.350-3M FV		610	20,6	29	50
FILOBAR (900) 2AL6 8022.470-3M FV		810	27,6	29	50
FILOBAR (900) 2AL6 8022.600-3M FV		1010	35,2	28	50
FILOBAR (900) 2AL6 8022.650-3M FV		1080	38,1	28	50
FILOBAR (900) 2AL6 8022.850-3M FV		1350	49,4	27	35
FILOBAR (900) 2AL6 8022.950-3M FV		1460	54,8	26	35
FILOBAR (900) 2AL6 8022.350-3M		1440	20,6	69	50
FILOBAR (900) 2AL6 8022.470-3M		1900	27,6	68	50
FILOBAR (900) 2AL6 8022.600-3M		2380	35,2	67	50
FILOBAR (900) 2AL6 8022.650-3M		2550	38,1	66	35
FILOBAR (900) 2AL6 8022.850-3M		3170	49,4	64	35
FILOBAR (900) 2AL6 8022.350-3M HV		1370	20,6	66	50
FILOBAR (900) 2AL6 8022.470-3M HV		1810	27,6	65	50
FILOBAR (900) 2AL6 8022.600-3M HV	AS5-15-15	2260	35,2	64	50
FILOBAR (900) 2AL6 8022.650-3M HV		2420	38,1	63	35
FILOBAR (900) 2AL6 8022.850-3M HV		3010	49,4	60	35
FILOBAR (900) 2AL6 8022.350-3M FV		1150	20,6	55	50
FILOBAR (900) 2AL6 8022.470-3M FV		1520	27,6	55	50
FILOBAR (900) 2AL6 8022.600-3M FV		1900	35,2	53	50
FILOBAR (900) 2AL6 8022.650-3M FV		2040	38,1	53	35
FILOBAR (900) 2AL6 8022.850-3M FV		2540	49,4	51	35
FILOBAR (900) 2AL6 8022.350-3M		1160	20,6	56	50
FILOBAR (900) 2AL6 8022.470-3M		1550	27,6	56	50
FILOBAR (900) 2AL6 8022.600-3M		1930	35,2	54	50
FILOBAR (900) 2AL6 8022.650-3M	AS5-15-60	2060	38,1	54	35
FILOBAR (900) 2AL6 8022.850-3M		2560	49,4	51	35
FILOBAR (900) 2AL6 8022.350-3M HV		1100	20,6	53	50
FILOBAR (900) 2AL6 8022.470-3M HV		1470	27,6	53	50
FILOBAR (900) 2AL6 8022.600-3M HV		1830	35,2	51	50

LUMINAIRE	OPTIC	RATED LUMINAIRE FLUX*(2200K, lm)	RATED LUMINAIRE POWER*(W)	LUMINAIRE EFFICACY (lm/W)	Ta MAX (°C)
FILOBAR (900) 2AL6 8022.650-3M HV		1960	38,1	51	35
FILOBAR (900) 2AL6 8022.850-3M HV		2430	49,4	49	35
FILOBAR (900) 2AL6 8022.350-3M FV		770	20,6	37	50
FILOBAR (900) 2AL6 8022.470-3M FV		1020	27,6	36	50
FILOBAR (900) 2AL6 8022.600-3M FV		1270	35,2	36	50
FILOBAR (900) 2AL6 8022.650-3M FV		1360	38,1	35	35
FILOBAR (900) 2AL6 8022.850-3M FV		1690	49,4	34	35
FILOBAR (900) 2AL6 8022.350-3M		1390	20,6	67	50
FILOBAR (900) 2AL6 8022.470-3M		1830	27,6	66	50
FILOBAR (900) 2AL6 8022.600-3M		2280	35,2	64	50
FILOBAR (900) 2AL6 8022.650-3M		2450	38,1	64	35
FILOBAR (900) 2AL6 8022.850-3M		3050	49,4	61	35
FILOBAR (900) 2AL6 8022.350-3M HV		1390	20,6	67	50
FILOBAR (900) 2AL6 8022.470-3M HV		1830	27,6	66	50
FILOBAR (900) 2AL6 8022.600-3M HV	EL-15-40	2280	35,2	64	50
FILOBAR (900) 2AL6 8022.650-3M HV		2450	38,1	64	35
FILOBAR (900) 2AL6 8022.850-3M HV		3050	49,4	61	35
FILOBAR (900) 2AL6 8022.350-3M FV		1390	20,6	67	50
FILOBAR (900) 2AL6 8022.470-3M FV		1830	27,6	66	50
FILOBAR (900) 2AL6 8022.600-3M FV		2280	35,2	64	50
FILOBAR (900) 2AL6 8022.650-3M FV		2450	38,1	64	35
FILOBAR (900) 2AL6 8022.850-3M FV		3050	49,4	61	35
FILOBAR (900) 2AL6 8022.350-3M		1390	20,6	67	50
FILOBAR (900) 2AL6 8022.470-3M		1830	27,6	66	50
FILOBAR (900) 2AL6 8022.600-3M		2280	35,2	64	50
FILOBAR (900) 2AL6 8022.650-3M		2450	38,1	64	35
FILOBAR (900) 2AL6 8022.850-3M		3050	49,4	61	35
FILOBAR (900) 2AL6 8022.350-3M HV		1390	20,6	67	50
FILOBAR (900) 2AL6 8022.470-3M HV		1830	27,6	66	50
FILOBAR (900) 2AL6 8022.600-3M HV	EL-40-15	2280	35,2	64	50
FILOBAR (900) 2AL6 8022.650-3M HV		2450	38,1	64	35
FILOBAR (900) 2AL6 8022.850-3M HV		3050	49,4	61	35
FILOBAR (900) 2AL6 8022.350-3M FV		1390	20,6	67	50
FILOBAR (900) 2AL6 8022.470-3M FV		1830	27,6	66	50
FILOBAR (900) 2AL6 8022.600-3M FV		2280	35,2	64	50
FILOBAR (900) 2AL6 8022.650-3M FV		2450	38,1	64	35
FILOBAR (900) 2AL6 8022.850-3M FV		3050	49,4	61	35
FILOBAR (900) 2AL6 8022.350-3M		1390	20,6	67	50
FILOBAR (900) 2AL6 8022.470-3M		1830	27,6	66	50
FILOBAR (900) 2AL6 8022.600-3M		2280	35,2	64	50
FILOBAR (900) 2AL6 8022.650-3M		2450	38,1	64	35
FILOBAR (900) 2AL6 8022.850-3M		3050	49,4	61	35
FILOBAR (900) 2AL6 8022.350-3M HV		1390	20,6	67	50
FILOBAR (900) 2AL6 8022.470-3M HV		1830	27,6	66	50
FILOBAR (900) 2AL6 8022.600-3M HV	EL-15-60	2280	35,2	64	50
FILOBAR (900) 2AL6 8022.650-3M HV		2450	38,1	64	35
FILOBAR (900) 2AL6 8022.850-3M HV		3050	49,4	61	35
FILOBAR (900) 2AL6 8022.350-3M FV		1390	20,6	67	50
FILOBAR (900) 2AL6 8022.470-3M FV		1830	27,6	66	50
FILOBAR (900) 2AL6 8022.600-3M FV		2280	35,2	64	50
FILOBAR (900) 2AL6 8022.650-3M FV		2450	38,1	64	35
FILOBAR (900) 2AL6 8022.850-3M FV		3050	49,4	61	35
FILOBAR (900) 2AL6 8022.350-3M		1090	20,6	52	50
FILOBAR (900) 2AL6 8022.470-3M		1450	27,6	52	50
FILOBAR (900) 2AL6 8022.600-3M		1810	35,2	51	50
FILOBAR (900) 2AL6 8022.650-3M		1930	38,1	50	35
FILOBAR (900) 2AL6 8022.850-3M		2400	49,4	48	35
FILOBAR (900) 2AL6 8022.350-3M HV		1090	20,6	52	50
FILOBAR (900) 2AL6 8022.470-3M HV		1450	27,6	52	50
FILOBAR (900) 2AL6 8022.600-3M HV	EL-15-135	1810	35,2	51	50
FILOBAR (900) 2AL6 8022.650-3M HV		1930	38,1	50	35
FILOBAR (900) 2AL6 8022.850-3M HV		2400	49,4	48	35
FILOBAR (900) 2AL6 8022.350-3M FV		1090	20,6	52	50
FILOBAR (900) 2AL6 8022.470-3M FV		1450	27,6	52	50
FILOBAR (900) 2AL6 8022.600-3M FV		1810	35,2	51	50
FILOBAR (900) 2AL6 8022.650-3M FV		1930	38,1	50	35
FILOBAR (900) 2AL6 8022.850-3M FV		2400	49,4	48	35
FILOBAR (900) 2AL6 8022.350-3M		1270	20,6	61	50
FILOBAR (900) 2AL6 8022.470-3M		1690	27,6	61	50
FILOBAR (900) 2AL6 8022.600-3M	EL-30-45	2110	35,2	59	50
FILOBAR (900) 2AL6 8022.650-3M		2260	38,1	59	35
FILOBAR (900) 2AL6 8022.850-3M		2800	49,4	56	35
FILOBAR (900) 2AL6 8022.350-3M HV		1270	20,6	61	50

LUMINAIRE	OPTIC	RATED LUMINAIRE FLUX*(2200K, lm)	RATED LUMINAIRE POWER*(W)	LUMINAIRE EFFICACY (lm/W)	Ta MAX (°C)
FILOBAR (900) 2AL6 8022.470-3M HV		1690	27,6	61	50
FILOBAR (900) 2AL6 8022.600-3M HV		2110	35,2	59	50
FILOBAR (900) 2AL6 8022.650-3M HV		2260	38,1	59	35
FILOBAR (900) 2AL6 8022.850-3M HV		2800	49,4	56	35
FILOBAR (900) 2AL6 8022.350-3M FV		1270	20,6	61	50
FILOBAR (900) 2AL6 8022.470-3M FV		1690	27,6	61	50
FILOBAR (900) 2AL6 8022.600-3M FV		2110	35,2	59	50
FILOBAR (900) 2AL6 8022.650-3M FV		2260	38,1	59	35
FILOBAR (900) 2AL6 8022.850-3M FV		2800	49,4	56	35
FILOBAR (900) 2AL6 8022.350-3M		1270	20,6	61	50
FILOBAR (900) 2AL6 8022.470-3M		1690	27,6	61	50
FILOBAR (900) 2AL6 8022.600-3M		2110	35,2	59	50
FILOBAR (900) 2AL6 8022.650-3M		2260	38,1	59	35
FILOBAR (900) 2AL6 8022.850-3M		2800	49,4	56	35
FILOBAR (900) 2AL6 8022.350-3M HV		1270	20,6	61	50
FILOBAR (900) 2AL6 8022.470-3M HV		1690	27,6	61	50
FILOBAR (900) 2AL6 8022.600-3M HV	EL-30-70	2110	35,2	59	50
FILOBAR (900) 2AL6 8022.650-3M HV		2260	38,1	59	35
FILOBAR (900) 2AL6 8022.850-3M HV		2800	49,4	56	35
FILOBAR (900) 2AL6 8022.350-3M FV		1270	20,6	61	50
FILOBAR (900) 2AL6 8022.470-3M FV		1690	27,6	61	50
FILOBAR (900) 2AL6 8022.600-3M FV		2110	35,2	59	50
FILOBAR (900) 2AL6 8022.650-3M FV		2260	38,1	59	35
FILOBAR (900) 2AL6 8022.850-3M FV		2800	49,4	56	35
FILOBAR (900) 2AL6 8022.350-3M		970	20,6	47	50
FILOBAR (900) 2AL6 8022.470-3M		1280	27,6	46	50
FILOBAR (900) 2AL6 8022.600-3M		1590	35,2	45	50
FILOBAR (900) 2AL6 8022.650-3M		1710	38,1	44	35
FILOBAR (900) 2AL6 8022.850-3M		2130	49,4	43	35
FILOBAR (900) 2AL6 8022.350-3M HV		970	20,6	47	50
FILOBAR (900) 2AL6 8022.470-3M HV		1280	27,6	46	50
FILOBAR (900) 2AL6 8022.600-3M HV	EL-30-130	1590	35,2	45	50
FILOBAR (900) 2AL6 8022.650-3M HV		1710	38,1	44	35
FILOBAR (900) 2AL6 8022.850-3M HV		2130	49,4	43	35
FILOBAR (900) 2AL6 8022.350-3M FV		970	20,6	47	50
FILOBAR (900) 2AL6 8022.470-3M FV		1280	27,6	46	50
FILOBAR (900) 2AL6 8022.600-3M FV		1590	35,2	45	50
FILOBAR (900) 2AL6 8022.650-3M FV		1710	38,1	44	35
FILOBAR (900) 2AL6 8022.850-3M FV		2130	49,4	43	35

*RATED LUMINAIRE FLUX / RATED LUMINAIRE POWER: Rated data obtained in laboratory. Tq=25°C. Vin=230Vac.
 Values indicated in this technical sheet are to be considered rated values. Flux tolerance: ±10%. Power tolerance: ±10%.
 The characteristics of the product listed above are subjected to change without notice.