

# enventa Business Intelligence

embedded – einfach – entscheiden



 **enventa**  
GROUP





## **enventa BI** **embedded – einfach – entscheiden**

Seit über 35 Jahren ist es unsere Mission, mit unserer eigenentwickelten und in Partnersysteme integrierten BI-Software die Anwender schnell in die Lage zu versetzen, datengetriebene und fundierte Entscheidungen zu treffen und damit die finanzielle Stabilität ihrer Unternehmen zu sichern.

Noch nie sind in Unternehmen so viele Daten entstanden wie heute. Mit unseren leistungsstarken, intuitiven Business Intelligence Tools unterstützen wir Sie dabei, Ihre Daten optimal zu nutzen. Unser Anspruch: Daten so sichtbar zu machen, dass jeder im Unternehmen sie nach kürzester Zeit effizient nutzen kann. Unsere eigenentwickelte und in Partnersysteme integrierten BI-Software ermöglicht dabei einen schnellen Start.

### **enventa BI-Suite embedded + engineered**

1. Quickstart, in wenigen Tagen einsatzbereit
2. Vollständig & einfach im Self-Service anpassbar und erweiterbar
3. Unabhängigkeit von Beratungsleistungen

**Set-Up  
Schulung  
Training  
Los geht's!**



# Ihre Vorteile im Überblick

## enventa embedded + engineered BI-Suite

### embedded BI Quickstart als Standard

- Bereits in viele Systeme integriert
- Jederzeit in weitere ERPs, Finance, HR und IIoT nahtlos integrierbar
- Branchenübergreifend einsetzbar
- Vorkonfigurierte Datenpools, Reports & Dashboards

### engineered BI Anpassbarkeit im Self-Service

- Multikonnektiv
- Zahlreiche Konnektoren für die Anbindung vieler, heterogener Datenquellen
- Datenpools & DWH jederzeit schnell & einfach im Self-Service anpass- und erweiterbar
- Einfach & intuitiv per Drag & Drop
- Bekanntes Look & Feel aus MS-Office

### enventa BI-Suite embedded + engineered

1. Quickstart, in wenigen Tagen einsatzbereit
2. Vollständig & einfach im Self-Service anpassbar und erweiterbar
3. Unabhängigkeit von Beratungsleistungen

## Modulares BI-Toolkit: Die enventa BI-Suite

### BI-Portal

Zentrales Reporting- und Informationsportal

### Report- und Dashboard-Designer

Ob Top Level oder im Detail:  
Erstellen Sie alle Berichte selbst und passen Sie diese individuell an

### Datenintegrations-Assistent / IIoT-Gateways

Datenintegration mit wenigen Klicks  
– von klassischem Batch bis zu Realtime

## Wer profitiert von enventa BI?

### Einsatzgebiete

C-Level, Vertrieb, Rechnungswesen, Controlling, HR, Einkauf, Lager, Logistik, Produktion, Qualitätswesen u.v.w.

### BI-Portal

- Zentral gesteuerte und automatisierte Informationsverteilung an Geschäftsführer, Mitarbeiter, Kunden, Lieferanten
- Feingranulare Berechtigungsteuerung
- Jeder erhält genau die Daten, die er für seine Analysen benötigt und kann diese einfach an seine Anforderungen anpassen

## Das erwartet Sie mit enventa BI

### Quickstart als Standard

Wenige Klicks bis zur vollständig integrierten und einsatzfähigen BI-Lösung

### Sparen Sie 70% Ihrer Zeit und Kosten

Bereits zum Projektstart in intensiven Datenmanagementprozessen

- Verteilen Sie Informationen bequem über das BI-Portal, setzen Sie Deadlines, Workflows und Frühwarnsysteme direkt aus der enventa BI-Suite
- Machen Sie sich unabhängig von kostenintensiven Beratertagen, Ihr Team ist voll handlungsfähig, gestaltet, adaptiert und ergänzt im Self-Service
- Nicht jeder ist ein Excel-und Listenheld, teilen Sie wichtige Informationen einfach und anschaulich in verständlichen Diagrammen
- Machen Sie diese BI-Suite zur Ihrer BI-Suite

## embedded BI

### Quickstart als Standard

Mit unseren Quickstart-embedded-BI-Lösungen bieten wir Ihnen eine breite Palette von Best Practice Daten-Pools, Konnektoren und Templates an und sind neben unseren eigenen enventa ERP- und Finance-Integrationen bereits in viele Lösungen von weiteren Partnern, wie beispielsweise ERP-, HR-, Finance- oder auch IIoT-Systeme integriert.

Für Sie ist das häufig ein großer Vorteil gegenüber anderen BI-Tool-Anbietern denn die Pflicht, das Datenmanagement, macht in der Regel mit ca. 70% den Hauptteil der Arbeit in einem BI-Einführungsprojekt aus. Die Kür, die Erstellung von Reports und die Visualisierung der Daten, beansprucht meist deutlich weniger Zeit.

#### Quickstart? Ist Standard.

Der Produktivstart mit enventa embedded BI-Lösungen erfolgt binnen weniger Tage:

1. **Set-Up**
2. **Schulungen & Workshop**
3. **Training on the Job**

Anschließend starten Sie direkt auf einer vorkonfigurierten BI-Lösung mit vorkonfigurierten Dashboards, Reports und Datenpools. Die geschulten Power-User unserer Kunden erweitern diese im Anschluss im Self-Service selbst. Sie erstellen mühelos weitere Berichte, Dashboards, individuell und mit wenigen Klicks. Zahlreiche Datenkonnektoren ermöglichen die Anbindung vieler neuer, heterogener Datenquellen. Diesen Self-Service-Ansatz nennen wir engineered BI. Er macht Sie unabhängig und bietet die größtmögliche Flexibilität.



#### Quickstart als Standard

Wenige Klicks bis zur vollständig integrierten und einsatzfähigen BI-Lösung.

## engineered BI

### Anpassbarkeit im Self-Service

Die enventa BI-Suite ist einfach und schnell von Ihren Power-Usern anpassbar. Mit dem No-Code-Datenintegrations-Assistent EQM ist die einfache Anbindung weiterer Datenquellen in das vorkonfigurierte DWH spielend leicht. Automatisierte Datenprozesse und Drag & Drop erleichtern das Datenmanagement und machen die BI-Lösung noch effizienter.

#### EQM: Auch temporär mietbar

Das leistungsfähige Datenintegrations-Tool (EQM) steht Unternehmen auch als temporäres Mietmodell zur Verfügung, damit sind z.B. Datenmigrations- oder Replikationsprozesse sehr effektiv umsetzbar.



#### Berichte erstellen – so einfach

- Datenpool auswählen
- Dimensionen und Kennzahlen anordnen
- Filter und Parameter setzen
- Aktualisieren – Fertig!

**embedded BI**

Quickstart als Standard



**engineered BI**

Anpassbarkeit in Self-Service



**enventa BI-Suite**

embedded + engineered

enventa BI-Suite  
Einblick in unser modulares BI-Toolkit



**BI-Portal**

EIP-Modul: Zentrales Reporting- und Informationsportal

**User**

Geschäftsleitung  
Fachabteilungen  
Entscheider

**Nutzen**

Informationsverteilung  
im Portal für  
Self-Service Analysen  
nach Benutzerkonzept

**Report- und Dashboard-Designer**

EIS-Modul: Per Drag & Drop zum perfekten Report  
und Detailanalysen  
EDD-Modul: Templates erleichtern das Dashboard-Design  
und High-Level Analysen

Power-User

Erstellung  
und Anpassung  
individueller  
Reports und  
Dashboards

**Datenintegrationsassistent**

EQM-Modul zur einfachen DWH-Erweiterung oder -Erstellung

**IIoT-Gateways**

Zur Integration und Analyse von IIoT-Realtime-Daten

Power-User

Anbindung  
heterogener  
Datenquellen  
für eine Single  
Source of Truth



**Batch | Neartime | Realtime**

**Vorsysteme | Data Sources**

ERP-System | Finance | HR | CRM | QS | MDE/BDE | xlsx | csv | IoT-Data ...



# enventa Enterprise Query Manager

## EQM: Datenintegration mit wenigen Klicks

Mit EQM bieten wir Ihnen ein fortschrittliches Tool für ihre Datenintegrations- und Datenbereitstellungs-Prozesse und damit die perfekte Basis für eine zentrale und einheitliche Datenbasis (Single Source of Truth) für Ihre BI-Plattform. Als digitales „Schweizer Taschenmesser“ integrieren und verknüpfen Sie Daten aus verschiedenen Daten-Quellen und Formaten, um diese für Ihre BI-Prozesse optimal nutzbar zu machen. Automatisierte Datenprozesse und Drag & Drop erleichtern das Datenmanagement und machen Ihre BI-Lösung noch effizienter.

Ihre IT oder auch der Fachbereich selbst kann damit mühelos ein Data Warehouse (DWH) erstellen oder bestehende Datenpools um saubere, konforme und einfach zugängliche Daten erweitern. Dank einer feingranularen Berechtigungssteuerung behalten Sie die volle Kontrolle über Ihre Daten. Überwachen Sie den Weg Ihrer Daten in Ihre Single Source of Truth.

Ein weiterer Vorteil sind unsere nativen und embedded BI-Integrationen. So können Sie auf Basis unserer vorkonfigurierten DWH-Lösungen Ihre wichtigsten Geschäftsdaten in Minuten erweitern.

Unser leistungsfähiges Datenintegrations-Tool steht Unternehmen auch als temporäres Mietmodell zur Verfügung, damit sind z.B. Datenmigrations- oder Replikationsprozesse sehr effektiv umsetzbar.

Machen Sie keine Kompromisse bei der Geschwindigkeit und Zuverlässigkeit Ihrer Daten! Nutzen Sie die effiziente und verlässliche Datenbereitstellung von EQM.



### Vorteile EQM:

- Automatisierte Datenintegration
- Datenmanagement per Drag & Drop
- Data Warehouse und Datenpools sind mühelos erweiterbar
- Volle Datenkontrolle durch feingranulare Berechtigungssteuerung
- Saubere Single Source of Truth



**Sparen Sie 70% Ihrer Zeit und Kosten** bereits zum Projektstart in intensiven Datenmanagementprozessen.

### EQM-Einsatzgebiete

- Datenextraktion und Ad-hoc-Abfragen
- Data Warehouse- und Datenpool-Erstellung
- Daten-Prozessautomatisierungen
- Sofortige Anbindung vieler Datenquellen
- Native, embedded BI-Integrationen
- Datenmigrations- und Replikationsprozesse



**Das EQM-Modul ist auch als temporäres Mietmodell beziehbar!**

# enventa BI – Report-Designer

## EIS Modul: Per Drag & Drop zum perfekten Bericht

Mit dem enventa BI Report-Designer erstellen Power-User Berichte einfach und schnell per Drag & Drop innerhalb weniger Minuten. Alle Fachbereiche können auf das BI-Portal zugreifen und haben benutzerdefinierte Berechtigungen.

### Aufbau der Berichte

- Tabellen und mehrstufige Reports
- Drill-Down-Navigation bis ins Quellsystem
- Excel-nah mit dem großen Vorteil einer einheitlichen Datenwahrheit (Single Source of Truth)

Im Controlling lassen sich sämtliche Berichte des Rechnungswesens dank eines Zeilenschemas mühelos abbilden

- BAB, GuV, KER, Bilanzen
- Budget-, Planungsberichte und Szenarioanalysen

### BI-Berichte mit Frühwarnsystem

Nutzen Sie das integrierte Frühwarnsystem und befreien Sie sich von aufwändigen Routinearbeiten. Lassen Sie sich und weitere Stakeholder über kritische Abweichungen oder besondere Ereignisse automatisiert benachrichtigen. So sparen Sie sich das zeit- aufwändige Zusammentragen und Aufbereiten von Informationen.

### Nutzen und Vorteile:

Die Oberfläche ist im Microsoft Office-Stil gehalten und eignet sich daher ideal für ein intuitives und selbstständiges Arbeiten in allen Fachabteilungen.

- **Einfache Berichterstellung:**  
Mit Drag & Drop können Power-User Berichte schnell und einfach erstellen, ohne Programmierkenntnisse
- **Fundierte Analysen:**  
Analysieren Sie Geschäftszahlen aus unterschiedlichsten Quellen und setzen Sie diese miteinander in Beziehung
- **Intelligente Drill-Down-Techniken:**  
Zerlegen Sie Ihre Daten in Sekundenschnelle bis auf Belegebene, um detaillierte Einblicke zu erhalten
- **Berichte mit Zeilenschema:**  
KER, BWA, Bilanz, BAB, etc auf Knopfdruck
- **Frühwarnsystem mit E-Mail-Zustellung:**  
Regelmäßige oder ereignisbezogene E-Mails bei Abweichungen
- **Planung und Budgetierung:**  
Dezentrale Planerfassung:  
Verkürzen Sie Ihre Planungszyklen von Wochen auf Tage

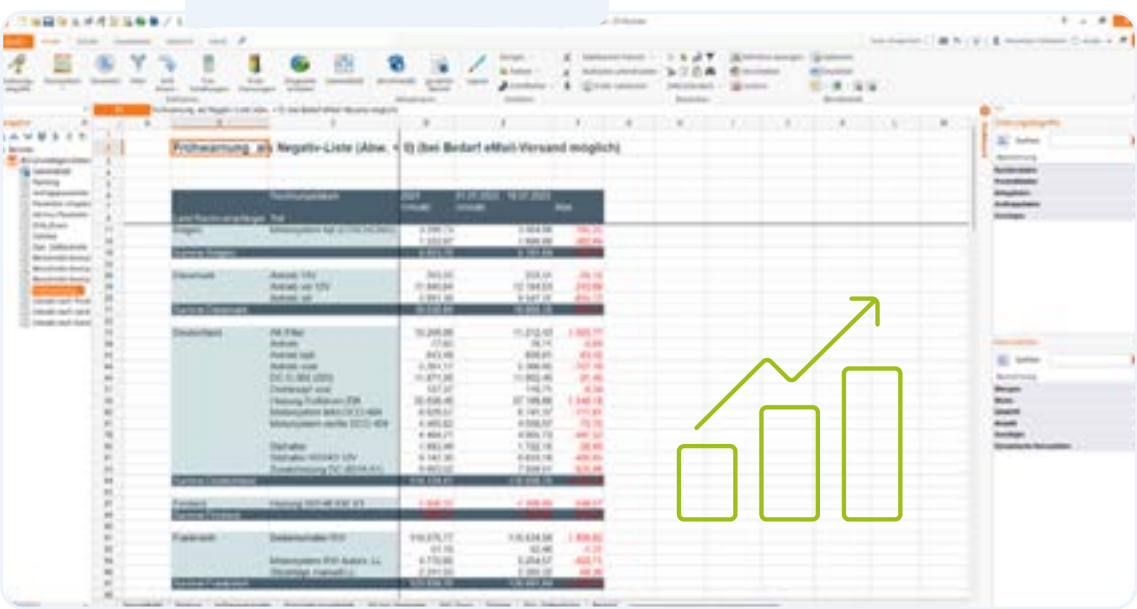
### Einsatzgebiete:

C-Level, Vertrieb, Rechnungswesen, Controlling, HR, Einkauf, Lager, Logistik, Produktion, Qualitätswesen u.v.w.

### Anwendungsbeispiel: Report-Klassiker – ABC-Analyse



### Power-User Area



### Weitere BI-Evolutionsstufen

Weitere unbegrenzte BI-Evolutionsstufen, auch CPM-Parts wie bspw. Planung, Budgetierung und Szenarioanalysen sind mit unserer dezentralen Planzahlenerfassung kein Problem.

Somit entfällt die Verteilung einer Vielzahl von Spreadsheets und das zeitaufwändige, manuelle Zusammenführen der Einzelplanungen zu einer Gesamtplanung.

Der aktuelle Status der einzelnen Pläne ist jederzeit abrufbar.



# enventa BI – Dashboard-Designer

## EDD Modul: Slice & Dice Dashboards mit Drill-Down-Funktion

Mit dem enventa BI Dashboard-Designer erstellen Sie Dashboards einfach per Drag & Drop in wenigen Minuten und veröffentlichen diese im BI-Portal.

- Dashboards auf Basis von Best-Practice-Templates
- Unterschiedliche Datenquellen in einem Dashboard z.B. ERP und Finance auf einen Blick
- Alle modernen und gängigen Visualisierungsformen direkt im Zugriff (Gantt, Heatmaps, Donut, Scatter Plot, Wasserfall, Sunburst, uvm.)
- Dashboards lassen sich einfach mit klassischen Berichten kombinieren
- High Level-Analysen bis hin zum deep dive in wenigen Klicks
- Drill-Down per Doppelklick im Dashboard
- Sortieren und gruppieren
- Interaktive Top- oder Flop-Ranking und Hitlisten, ABC-Analysen

### Einsatzgebiete:

C-Level, Vertrieb, Rechnungswesen, Controlling, HR, Einkauf, Lager, Logistik, Produktion, Qualitätswesen u.v.w.

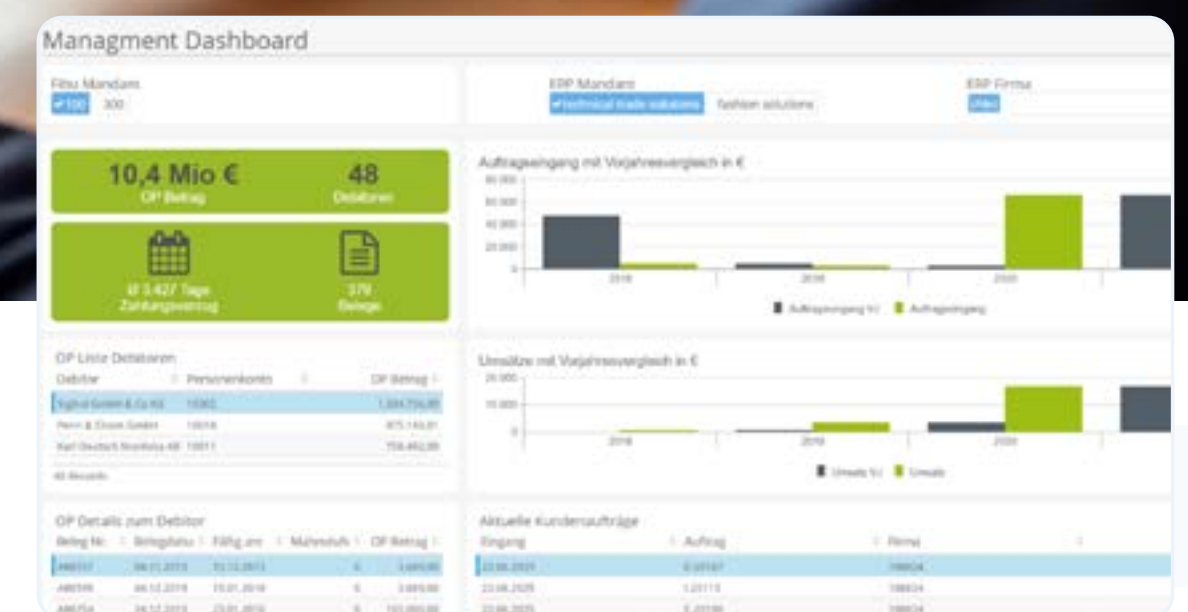
### Zusätzliches Plus für Ihre Daten

Die im Report-Designer erstellten EIS-Berichte können als Datengrundlage für den Dashboard-Designer eingesetzt werden. So können bereits erstellte klassische Berichte sehr schnell für die Ableitung von Visualisierungen herangezogen und damit High-Level-Analysen mit Detail-Analysen einfach kombiniert werden.



### Anwendungsbeispiele:

Zielgruppenspezifische Chart-Typen helfen Fachabteilungen schneller kritische oder wichtige KPIs zu erkennen und wenn nötig Handlungsempfehlungen abzuleiten. Zum Beispiel standortbezogene Umsatzauswertungen als Sunburst Diagramm und Geo-Heatmaps.





# enventa BI – Portal

## EIP Modul: Ein zentrales Reporting- und Informationsportal

### Automatisierte Informationsverteilung in alle Richtungen

Mithilfe des zentralen Reporting- und Informationsportals veröffentlichen Sie Berichte, Dashboards und Informationen für die entsprechenden Fachbereiche und schaffen damit ein übergreifendes Unternehmens BI-Portal. Über die gängigen Webbrowser können damit alle Mitarbeiter im Unternehmen wie z.B. die Geschäftsleitung, der Vertrieb, Niederlassungen, aber auch Kunden oder Lieferanten, zielgerichtet mit Informationen versorgt werden.

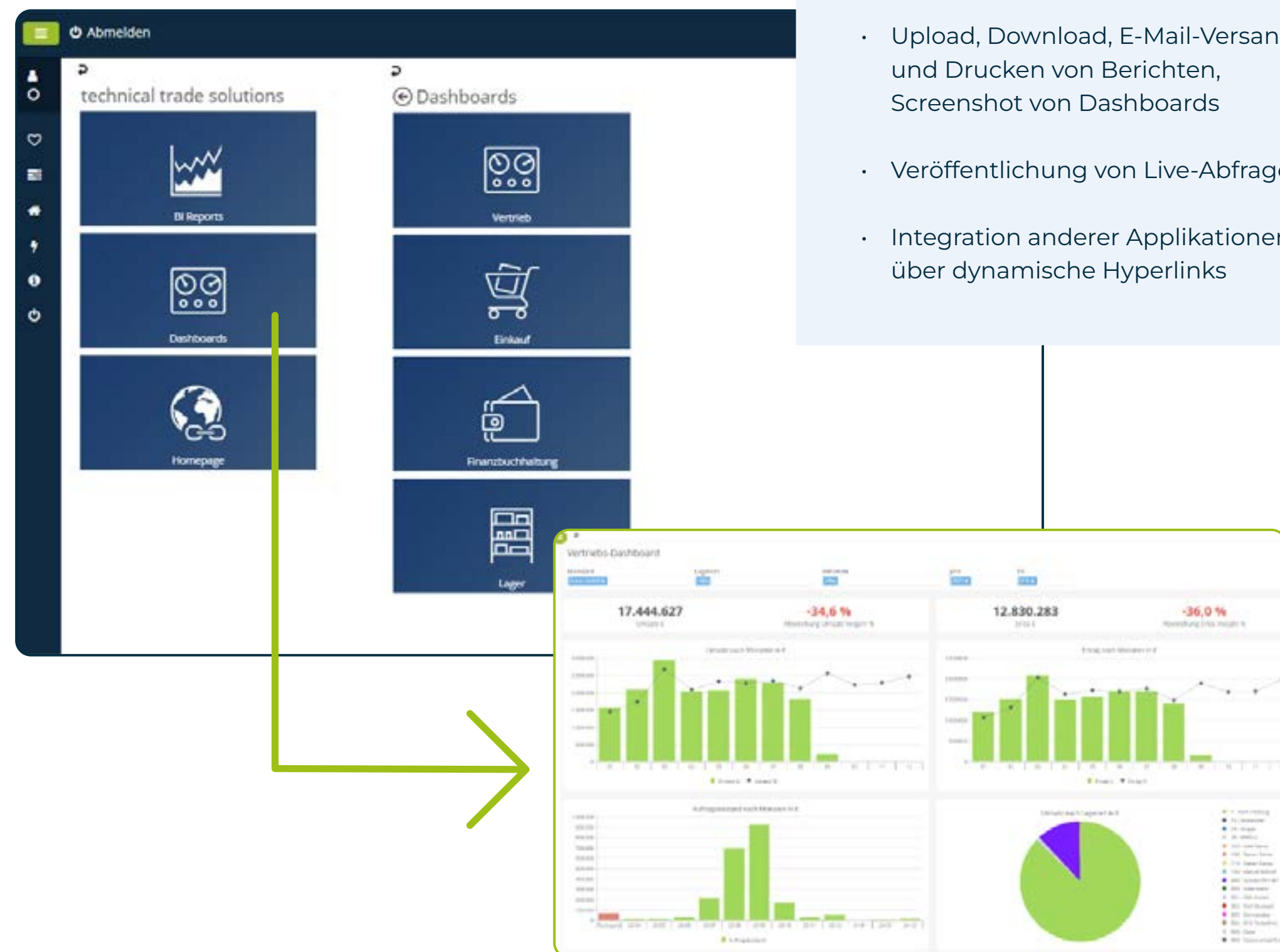
Durch den rollenbasierten Zugang stehen den Anwendern genau die Informationen und Berichte zur Verfügung, die diese für ihr Tagesgeschäft benötigen. Mit Hilfe des innovativen Page-Designers können Sie eigene Portalseiten und hoch interaktive Dashboards visuell per Drag & Drop erstellen. Über eine Kacheloberfläche oder individuell erstellte Menüs sorgen Sie bei den Anwendern für eine intuitive, geführte Navigation auf Ihre individuellen Portalinhalte, Berichte und Grafiken. Auch das Corporate Design mit Ihren Unternehmensfarben, Schriften und Logos kommt dabei nicht zu kurz. Über dynamische Hyperlinks lassen sich jederzeit auch andere, webfähige Applikationen wie zum Beispiel Dokumentenarchive oder weitere Quellsysteme nahtlos integrieren. Dies erlaubt z.B. die direkte Navigation aus einem Bericht in die Beleganzeige des Originalbelegs Ihres Vorsystems.

### Vorteile enventa BI-Portal

- Zentral gesteuerte Informationsverteilung an Geschäftsführer, Mitarbeiter, Kunden, Lieferanten
- Feingranulare Berechtigungssteuerung
- Jeder erhält genau die Daten, die er braucht und kann aus diesen individuelle Berichtsansichten generieren und weiter durch Pivottisierung anpassen oder erweitern

### Mobile Analysen

Dank der Multi-Touch-Unterstützung haben Sie über das BI-Portal Zugriff auf Ihre wichtigen Geschäftszahlen und Berichte, wo auch immer Sie die Informationen gerade benötigen. Bei der Implementierung des BI-Portals werden für Sie die Grundprinzipien des Responsive Designs ohne Expertenwissen automatisch berücksichtigt.



### BI-Portal-Features im Überblick

- Rollenbasierter, mehrsprachiger Zugang zum interaktiven Berichtsportal
- Einsatz für mobile Geräte wie iPad & Co.
- Drill-Down-Analysen und direkter Absprung ins ERP
- Individuelle Anpassung von Berichten
- Upload, Download, E-Mail-Versand und Drucken von Berichten, Screenshot von Dashboards
- Veröffentlichung von Live-Abfragen
- Integration anderer Applikationen über dynamische Hyperlinks

## Unsere EQM-Adapter und Lösungsintegrationen zu diversen Datenquellen- und Partnerlösungen wie beispielsweise embedded BI-Partner-Lösungen für

### ERP-Systeme

- enventa Trade ERP und enventa Fashion ERP
- auch direkt in enventa finance & accounting integriert
- enventa softbauware ERPbos BI-Integration (in Vorbereitung)
- APplus von assecoco
- auch direkt in APplus finance & accounting (CSS eGecko) integriert
- ERP/3 von Cobus ConCept
- Infor COM, Infor XPERT, INFOR AS, Infor LN, Infor M3
- auch direkt in Infor finance & accounting (Varial) integriert
- Trend ERP von Aptean
- SAP Business One ShopFloor366 von SMS

### HR-Systeme

- Infoniqa

### Finance-Systeme

- enventa finance & accounting
- CSS eGECKO
- Varial/IGF

### Datenbanken und weitere Systeme

- MS SQL, MS Access, Oracle, DB2
- MySQL, MariaDB, PostgreSQL, SQLAnywhere
- Access-Datenbank, CSV- und Excel-Dateien
- Progress, Sybase, InterBase, CTree ACE-Datenbank, Informix-Datenbank
- SAP und SAP S/4HANA
- Microsoft Dynamics, Abas, Proalpha, Oxaion, IFS
- IBM Systeme, iSeries
- ABACUS Finanzbuchhaltung, DKS Fibu, Schilling Fibu
- Infoniqa HR, Personalsysteme
- BDE/MDE Systeme, Hydra von MPDV
- ...

## Ausgezeichneter Support aus Fellbach

### Und wenn doch mal etwas zwickt?

Sind wir für Sie da.

Ansprechbar, erreichbar auf Augenhöhe. Ohne lange Wartezeiten.

In unserer letzten Kundenzufriedenheitsumfrage wurde enventa BI mit einem **Net Promoter Score von 9,23 von 10** ausgezeichnet. Dies liegt hauptsächlich daran, dass unser Support- und Consulting-Team aus erfahrenen Beratungs- und Entwicklungsexperten besteht, die den Kunden schnell und direkt Lösungen für ihre Herausforderungen bieten können.

**Wir sind wirklich da, wenn Sie einmal Hilfe benötigen.**





## Business Software von Experten für Experten

Die enventa Group unterstützt mittelständische Unternehmen und Konzerne dabei, aus ihren wertvollen Daten Mehrwerte zu generieren. Mit branchenspezifischen ERP-Anwendungen und weiteren intelligenten Software-Lösungen in den Bereichen Treasury Management, Finanzmanagement und Business Intelligence automatisieren und optimieren wir wichtige Geschäfts- und Finanzprozesse im Arbeitsalltag unserer Kunden.

Dank unserer langjährigen Expertise, unserem breitgefächerten Know-how und unseren kompetenten Mitarbeitenden verstehen wir die Herausforderungen unserer Kunden auf allen Ebenen und lösen diese zielgerichtet, strukturiert und zuverlässig.

### Flexibilität

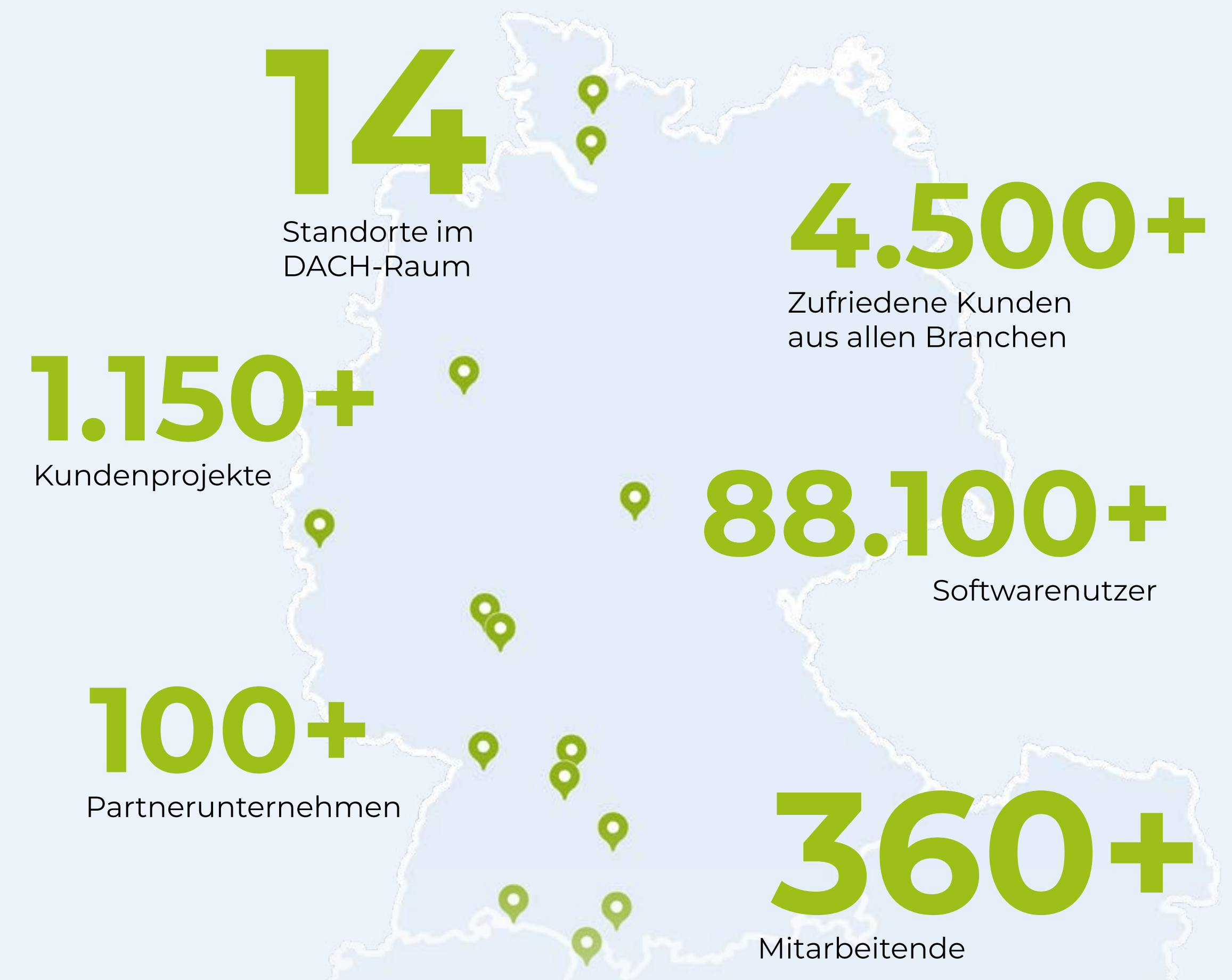
Ob spezialisierte Branchenlösungen oder maßgeschneiderte Individuallösungen – wir bieten Business Software aus einer Hand.

### Zukunftssicherheit

Unsere innovativen Lösungen sind Ihre Garantie für Erfolg. Heute, morgen und in der Zukunft.

### Effizienz

Unsere Software optimiert Ihre Prozesse für maximale Effizienz und Nachhaltigkeit – steigern Sie Ihre Wettbewerbsfähigkeit.



Mehr Informationen  
über enventa  
finden Sie hier



## **enventa financial solutions GmbH**

Blumenstraße 29  
70736 Fellbach

T. +49 711 550373 - 40  
[bi-sales.financial@enventa-group.com](mailto:bi-sales.financial@enventa-group.com)  
[www.enventa-group.com](http://www.enventa-group.com)