

RC BETOSTRIP

DÉCAPANT A SOLS ROBUSTE

Traitement des bétons, durcissement, curing | Nettoyants



AVANTAGES RC BETOSTRIP

- ✓ Facile à appliquer
- ✓ Rapide et efficace
- ✓ Pas d'émanations de solvants chimiques dangereux
- ✓ Parfum d'agrumes
- ✓ N'altère pas le béton

Description

RC BETOSTRIP est un décapant à sol hyperconcentré pour l'élimination rapide et efficace du produit de cure, des traces de pneus en caoutchouc, etc. sur les sols, les terrasses, les allées et autres chaussées en béton.

Domaine d'application

Grâce à ses propriétés spéciales RC BETOSTRIP supprime:

- Produits de durcissement acryliques et solvants
- Anciens revêtements acryliques
- Traces de cire, de peinture et de pneu
- Mastic pour tapis et carrelages
- Résidus d'asphalte
- Résidus de rubans adhésifs

Propriétés

- Très facile à appliquer
- Agit rapidement
- Aucune émanation dangereuse de solvants
- N'altère pas le béton

Instructions d'utilisation

RC BETOSTRIP peut être dilué avec de l'eau (rapport 1:1). Il faut tout d'abord vérifier sur une petite surface si une formulation diluée est capable d'éliminer efficacement le matériau à éliminer.

Appliquer RC BETOSTRIP sur la surface à l'aide d'un pulvérisateur. Utilisez une brosse à récure à poils durs pour imprégner RC BETOSTRIP dans le béton et répartir le produit uniformément. Laisser le produit agir pendant 30 minutes avant de le retirer. Ajoutez de l'eau aussi souvent que nécessaire pour que la surface reste humide pendant 30 minutes.

Au bout de 30 minutes, nettoyer soigneusement la surface à l'aide d'une monobrosse remplie d'une solution d'eau savonneuse et d'un détergent tel que RC CONCRETE CLEAN+. Récure 2x toutes les surfaces traitées jusqu'à ce que le sol soit complètement propre. Plusieurs applications peuvent être nécessaires si vous répartissez inégalement le produit ou en couche trop fine, mais également si vous le retirez trop rapidement, entraînant ainsi une hausse des coûts de matériau et des heures de travail supplémentaires.

Nous recommandons de toujours placer une surface de test et de l'évaluer avant d'appliquer le produit. Traitez une petite surface d'essai pour vous assurer que les résultats seront satisfaisants.

Consommation

0,2 L/m². Il s'agit d'une valeur théorique, pouvant différer selon la nature de la surface.

Caractéristiques techniques

Forme	Liquide
Couleur	Incolore à jaune
Densité (20°C)	0,9 kg/litre
Point d'éclair	> 50,6°C
pH	Non applicable

Sécurité

Consultez la fiche de sécurité la plus récente.

Remarque

Certains types de métaux ou de verres peuvent être endommagés par le produit. Tester le produit si nécessaire.

Utiliser RC BETOSTRIP avec précaution afin d'éviter toute exposition aux surfaces adjacentes et éviter tout dommage.

Nettoyage des outils

Avec de l'eau immédiatement après utilisation.

Stockage / Durée de conservation

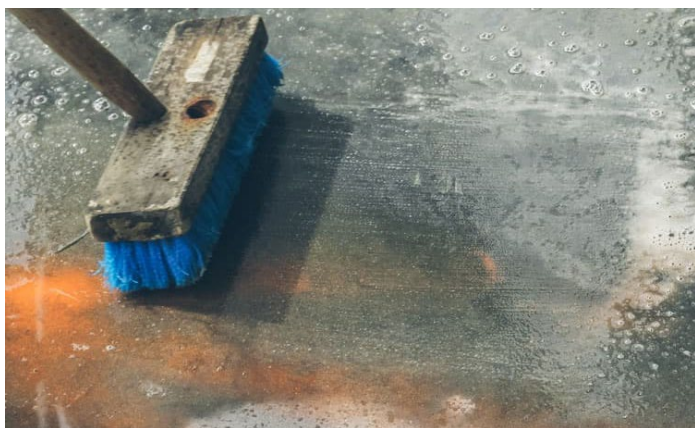
- Le produit doit être conservé dans son emballage d'origine fermé, non ouvert et non endommagé, dans un environnement sec et à des températures comprises entre +5°C et +30°C. Protégez le produit contre le gel.
- 1 an après fabrication, dans son emballage d'origine fermé.

Conditionnement

25 litres (réf. 110201)

200 litres (réf. 110203)

Photos



Notice légale

Les informations et recommandations contenues dans le présent document ont été rédigées de bonne foi sur la base des connaissances et de l'expérience actuelles de Reynchemie, concernant des produits correctement stockés, manipulés et appliqués dans des conditions normales et conformément à nos directives. Étant donné que les conditions pratiques, les matériaux et les supports peuvent varier selon les applications, Reynchemie ne peut garantir ni la commercialisation ni l'adéquation du produit à un usage particulier. L'utilisateur reste responsable d'effectuer des tests préalables afin de vérifier la compatibilité du produit avec l'application envisagée. Toutes les valeurs et propriétés indiquées sont des résultats moyens déterminés à 20 °C ; des écarts raisonnables sont acceptés. Les produits utilisés en combinaison avec ce produit dans le même système d'application (tels que les produits de préparation ou de finition) doivent toujours être appliqués conformément aux instructions figurant dans leurs fiches techniques respectives. Reynchemie se réserve le droit de modifier la composition ou les propriétés de ses produits sans préavis. Sauf dispositions légales impératives, Reynchemie n'assume aucune responsabilité pour les dommages résultant d'une application non conforme de ses produits ou du non-respect des instructions fournies. Les droits de propriété de tiers doivent toujours être respectés. Toutes les commandes sont acceptées selon les conditions générales de vente et de livraison en vigueur. Les utilisateurs doivent toujours consulter la version la plus récente de la fiche technique (TDS) et de la fiche de données de sécurité (SDS) locales du produit concerné ; des exemplaires peuvent être fournis sur demande si elles ne sont pas disponibles sur notre site www.reynchemie.com. La parution du présent document rend caduques toutes les versions antérieures.