



PRODUCTEN VOOR RENOVATIE & RESTAURATIE

# CATALOGUS 2026



## **INHOUDSTAFEL**

Kalei	4
Gevelverf	6
Binnen- & buitenpleisters	8
Thermische isolatie	10
Steenrestauratie	12
Voeg- & consolidatiemortels	15
Reinigingsproducten	16
Peel-off reiniging	18
Steenverharding	19
Gevelreinigers	20
Hydrofuges, oleofuges & anti-graffiti	22
Houtrestauratie	26
Opstijgend vocht	28
Kelderdichting	30
Betonherstelling	32
Betonbehandeling	34
Kalkchape	36
Vloersystemen	37
Diverse bouwspecialiteiten	38
Saint-Astier®	40
Brantho Korrux	42

# REYNCHEMIE

PRODUCTEN VOOR **RENOVATIE & RESTAURATIE**

Sinds 1988 is Reynchemie nv een succesvolle, trendsettende onderneming met innovatieve producten voor zowel nieuwe constructies als restauratie- en renovatieproducten voor ons historisch patrimonium. Met een uitgebreid gamma biedt Reynchemie naast kwaliteit een uitstekende service met advies, technische ondersteuning, commerciële opvolging en werfbezoek. Onze producten worden toegepast bij gevelreiniging, waterwering en opstijgend vocht, houtrenovatie, kelderdichting, natuursteen- en betonherstel (hydraulisch en epoxy) , kalkmortels, kalei, verven, betonbehandeling en onderhoud, chemische ankers.

Naast de eigen producten is Reynchemie nv exclusieve verdeler in de Benelux voor de kalkproducten van Saint-Astier® alsook verdeler van de verfproducten van Branth-chemie.



## Heeft u vragen of wenst u advies over onze producten?

Ons commercieel technisch team staat steeds paraat om u verder te helpen en kan u telefonisch bereiken op 051/ 24 25 27 of via mail op [reynchemie@reynchemie.com](mailto:reynchemie@reynchemie.com)

Reynchemie garandeert u professioneel advies en een snelle behandeling van uw vragen.




Industrieweg 25 - B-8800 Roeselare

Tel. +32 (0)51/ 24 25 27

[reynchemie@reynchemie.com](mailto:reynchemie@reynchemie.com)

[www.reynchemie.com](http://www.reynchemie.com)





Kaleien is een techniek die reeds honderden jaren gebruikt wordt om buiten- en binnenmuren mee af te werken. Het is eigenlijk een dunne mortellaag (2 - 4 mm) die de onderstructuur van het metselwerk zichtbaar laat.

Kaleien is een prachtig restauratieproduct, maar kan ook in nieuwbouw zijn plaats vinden.



Water- en waterdampdoorlaatbaarheid  
Rapport KIK: DI : 2013.11921



100% cementvrij  
SETECverslag12.2912121.007.01

# Kalei

## 100% CEMENTVRIJE KALEIMORTEL OP BASIS VAN NATUURLIJKE HYDRAULISCHE KALK

### RC KALEI

RC KALEI is een 100% cementvrije kaleimortel op basis van natuurlijke hydraulische kalk (NHL 3.5) van St.-Astier® en minerale vulstoffen.

Te plaatsen met onze speciaal ontwikkelde kaleiborstel.

#### Voordelen

- Bevat 0% cement of andere puzzolane toevoegingen
- Gemakkelijke verwerking, zeer goede plasticiteit
- Uitstekende waterdampdoorlatendheid
- Vochtregulerend effect, geen krimpscheuren
- Benadert het best originele en traditionele kaleimortels

**Verpakking** 25 kg

**Verbruik** ± 3 - 5 kg /m<sup>2</sup> in 2 lagen



# Gevelverf

## EEN STIJLVOLLE AFWERKING VOOR UW WONING

### RC SILOXCOAT

Een kalkmatte, waterdampdoorlatende, slagregendichte en vuilafstotende watergedragen gevelverf op basis van een siloxanenharsemulsie. Is geschikt voor gebruik op nieuwe gevels of renovatie van oude gevels. Wordt vaak gebruikt als afwerkingslaag op RC Kalei.

RC Siloxcoat is een siloxaanverf en verkrijgbaar in alle frequent gebruikte kleurkaarten zoals RAL, NCS...

Voor moeilijke ondergronden, gebruik **RC Siloxcoat Fond** als primer.

**Verpakking** 5 L - 10 L

**Verbruik** 7 - 9 m<sup>2</sup> /L /laag



- ✓ Sterk waterdampdoorlatend
- ✓ Zelfreinigend en vuilafstotend
- ✓ Geen aangroei van micro-organismen

- ✓ Zeer slagregendicht
- ✓ Milieuvriendelijk





## RC CALCO

“Historische” kalkverf die klaar is voor gebruik, ideaal voor afwerkingen op de oude wijze. Deze zuivere kalkverf bezit uitstekende eigenschappen tegen schimmels en bacteriën en kan zowel binnen als buiten toegepast worden.

RC Calco is beschikbaar in alle kleuren uit de uitgebreide RC Calco-kleurenwaaier.

**Verpakking** 5 kg - 20 kg

**Verbruik** 5 - 6 m<sup>2</sup> /kg /laag



- ✓ Klaar voor gebruik
- ✓ Exterieur- en interieurtoepassing
- ✓ Extreem vorst- en dooibestendig
- ✓ Zeer sterke waterdampdoorlatendheid
- ✓ Goede hechting op minerale ondergronden
- ✓ Milieuvriendelijk

# Binnen- & buitenpleisters

## OP BASIS VAN KALK

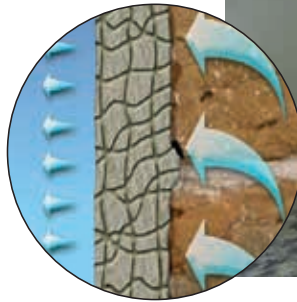
### RC SANISEL

Sanerende en zoutbufferende mortel op basis van natuurlijke kalk voor binnen- en buitentoepassingen. De mortel absorbeert zouten, bevordert snelle verdamping van vocht (zeer dampdoorlatend) en verlengt de levensduur van het gebouw.

Conform norm EN 998-1 en DTU 26.1.

**Verpakking** 25 kg

**Verbruik** 12 kg /m<sup>2</sup> /cm dikte



### RC INTRALIME G

Lichtgrijze grondpleister voor binnenwerk op basis van kalk en anhydriet. Het hoge kalkgehalte geeft aan de pleister een hoge soepelheid, een goede waterdampdoorlaatbaarheid en maakt een optimale, gemakkelijke verwerking mogelijk. Kan aangebracht worden op alle droge en zuigende ondergronden, inclusief plafonds en isolerende metselwerken. Ook eenvoudig verspuitbaar met een wormpomp. Conform norm EN 13279-1

**Verpakking** 20 kg

**Verbruik** 1,1 kg /m<sup>2</sup> /mm dikte (0,7 - 8 cm dikte)



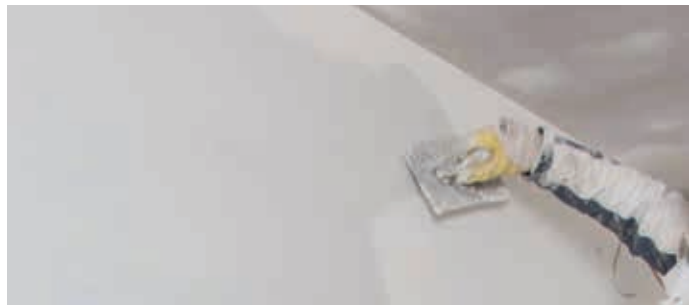
### RC INTRALIME F

Fijne afwerkingspleister om met twee of meer lagen alle oneffenheden te egaliseren en om een gladde afwerking te bekomen om nadien verder te decoreren. Geschikt om RC Intralime G glad af te werken, ook geschikt om direct te pleisteren op gipsplaten, blokken, platen of cellenbetonpanelen. Ook eenvoudig verspuitbaar met een airless.

Conform norm EN 13279-1

**Verpakking** 25 kg

**Verbruik** 1 kg /m<sup>2</sup> /mm dikte (1 - 4 mm dikte)



### RC CALCOLISS 300

Gebruiksklare pasta op basis van luchtkalk, uitzonderlijk wit met een zéér fijne structuur (300 micron). Samengesteld uit vette kalk, marmervoeder en aangepaste toeslagstoffen om een goede verwerkbaarheid en hechting te garanderen. Voor zowel interieur als exterieurtoepassingen. (cfr. EN-459)

**Verpakking** 25 kg

**Verbruik** +/- 0,5 kg /m<sup>2</sup> (max. 1 mm dikte)



---

## CHAUSABLE BY SAINT-ASTIER®

Onderpleister voor renovatie op basis van natuurlijke hydraulische kalk (NHL). Kalkrijke onderpleister met een soepele, smeuge en uitstekend verwerkbare structuur. Speciaal geschikt als hechtlaag op oude ondergronden. Handmatig aan te brengen of machinaal te verspuiten.

Conform norm EN 998-1

**Verpakking** 25 kg

**Verbruik** 1,8 kg /m<sup>2</sup> /mm



---

## ECOMORTAR® R100 BY SAINT-ASTIER®

Gebruiksklare pleister met hoge hechting op basis van natuurlijke hydraulische kalk (NHL). Vooral voor het uitvlakken van diverse ondergronden, ook op oude pleisters en oude verflagen. Voor **binnen- en buitengebruik**.

Voor enkel binnentoepassingen kan men ook een budgetvriendelijke versie, de **ECOMORTAR® R50** gebruiken.

**Verpakking** 20 kg

**Verbruik** 1,7 kg /m<sup>2</sup> /mm dikte



---

## ECOMORTAR® FINISH BY SAINT-ASTIER®

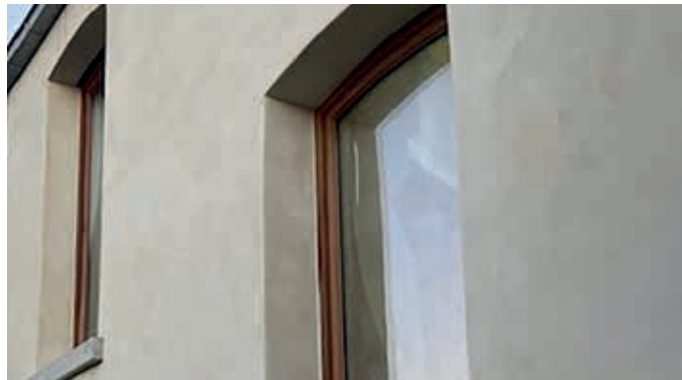
Afwerkingspleister op basis van natuurlijke hydraulische kalk (NHL), zonder cement. Ideaal voor oud metselwerk en dampopen ondergronden. Zeer dampdoorlatend, elastisch en eenvoudig aan te brengen binnen en buiten.

Geschikt voor diktes van 5 tot 15 mm.

Beschikbaar in verschillende standaardkleuren.

**Verpakking** 25 kg

**Verbruik** 1,8 kg /m<sup>2</sup> /mm



---

## RPC BY SAINT-ASTIER®

Traditionele pleister op basis van gips, kalk, kiezelzandsteen en specifieke additieven. Ideaal voor het maken en herstellen van sierlijsten, mouluren en rosassen op oude bakstenen, stenen en houten steunen.

Kan toegepast worden in diktes van 2 tot 3 cm per laag.

**Verpakking** 30 kg

**Verbruik** 1,5 kg /m<sup>2</sup> /mm



# Thermische isolatie

## OP BASIS VAN KALK

### NOVASKIN® THERMO PLUS

Thermisch en akoestisch isolerende pleister, 100% mineraal en onbrandbaar. Geschikt voor zowel binnen- als buiten-toepassingen. Tot **15 keer beter isolerend** dan traditionele pleisters bij een gelijke laagdikte, met een thermische geleidbaarheid gemeten onder realistische omstandigheden. Zelfs bij vochtige omstandigheden blijft de isolerende werking optimaal behouden.

**Verpakking** 12 kg

**Verbruik** 3 - 3,5 kg /m<sup>2</sup> /cm dikte



### NOVASKIN® COATING

Ultrafijne, minerale afwerkingspleister op basis van natuurlijke hydraulische kalk (NHL). Voor een natuurlijke, matte uitstraling met een fluweelzachte textuur. Ideaal als eindlaag op NOVASKIN® THERMO PLUS. Geschikt voor binnen- en buiten-toepassingen.

Beschikbaar in verschillende standaardkleuren.

**Verpakking** 25 kg

**Verbruik** 1,6 kg /m<sup>2</sup> /mm



Dikte in cm	R-waarde (M <sup>2</sup> .K)/W
2	0,25
4	0,50
6	0,76
8	1,01
10	1,26

Door het gebruik van hennep, water en kalk ontstaat een mix die excellente warmte- en akoestische eigenschappen heeft. Het buffert temperatuur en luchtvochtigheid, voorkomt schimmelgroei en maakt van het gebouw een comfortabele, gezonde omgeving. Het is vuur- en ongedierte resistent, licht qua gewicht en vormt een harde muur die dampopen is om te hoge luchtvochtigheid en condensatie te voorkomen.

## ISOCANNA

100% natuurlijke hennepscheven, ongefilterd, ideaal voor lichte isolerende mortels en kalkhennepbeton met uitstekende thermische en akoestische eigenschappen.

Verpakking 200 L / 20 kg









## BATICHAVRE PLUS

Hydraulische kalkbinder voor mortels en beton met hennepscheven. Het biedt uitstekende thermische en akoestische isolatie, brandveiligheid, dampdoorlatendheid...

Verpakking 25 kg



## Thermische weerstand per mengverhouding - R-waarde - m<sup>2</sup>·K/W

Dikte in cm	3	4	5	6	7	8	15	20	25	30	35	40	45	50
Pleisterwerk														
 + 	0,25	0,33	0,42	0,5	0,58	0,67								
Wand & vloer														
 + 							2,05	2,74	3,42	4,10	4,80	5,48	6,16	
Onderdak														
 + 							3,85	4,81	5,77	6,73	7,69	8,65	9,62	

## KALAMUA

Monocouche binnen- en buitenpleister op basis van natuurlijke hydraulische kalk (NHL), speciaal ontwikkeld voor op hennepblokken en -beton. Zeer dampdoorlatend, geschikt voor machineapplicatie, flexibel en gemakkelijk verwerkbaar. Beschikbaar in verschillende standaardkleuren.

Verpakking 25 kg

Verbruik 1,6 kg /m<sup>2</sup> /mm



# Steenrestauratie

## NATUURGETROUWE HERSTELLING

### ST. ONE BY SAINT-ASTIER®

St.One® is een één-component kant en klare herstellmortel, op basis van natuurlijke hydraulische kalk (NHL). Historische gevels, monumenten, vlak- en beeldhouwwerk in natuursteen, baksteen, terracotta... kunnen op een natuurgetrouwe manier gerestaureerd worden.

De herstellmortel kan aangebracht worden van 1 tot 10 cm. Volledig doorgeharde herstellingen hebben dezelfde fysisch-mechanische eigenschappen en textuur zoals natuursteen. De herstellingen kunnen hierdoor op dezelfde manier bewerkt worden als het origineel gesteente.

**Verpakking** 5 kg (ingekleurd) - 20 kg (ingekleurd) - 25 kg (neutraal)

**Verbruik** 1,7 - 1,8 kg /dm<sup>3</sup>



- ✓ Lange verwerkingstijd
- ✓ Krimpvrije doorharding
- ✓ Gemakkelijke verwerking, zelfs in diktes tot 10 cm
- ✓ Goede imitatie van de bestaande natuursteen
- ✓ Veroudering zoals natuursteen
- ✓ Vorst- en UV-bestendig
- ✓ Kleurvast
- ✓ Zeer waterdampdoorlatend





## RC AMONIT

Minerale, twee-componenten herstellmortel op basis van zinkoxide voor het herstellen van natuursteen, bakstenen en terracotta, bestaande uit gemalen natuursteen (poeder) en een mineraal bindmiddel (vloeistof).

Volledig doorgeharde herstellingen met RC AMONIT kunnen op dezelfde manier bewerkt worden als het origineel gesteente. Hierdoor kunnen historische gevels en monumenten op de meest natuurgetrouwe manier gerestaureerd worden. Beschikbaar in verschillende types qua hardheid, kleur en korrelstructuur van de steensoort.

**Verpakking** sets van 5 kg - 10 kg - 27 kg

**Verbruik** 2,2 kg /dm<sup>3</sup>





## RC NAUTIL MONO

Decoratieve micromortel op basis van natuurlijke hydraulische kalk(NHL). Het geeft de ondergrond het uitzicht en de textuur van natuursteen. De micromortel kan zowel binnen als buiten worden aangebracht.

Beschikbaar in verschillende standaardkleuren.



**Verpakking** 20 kg

**Verbruik** 2,5 kg /m<sup>2</sup>



P1



P2



P3



P4



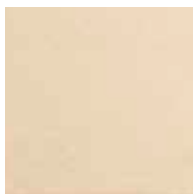
P5



P6



P7



P8



P9



P10



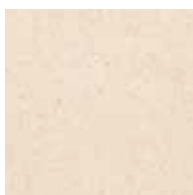
P11



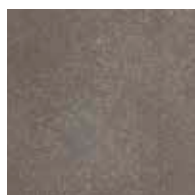
P12



P13



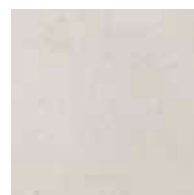
P14



P15



P16



P17



P18

# Voeg- & consolidatiemortels

## RC ASTIVO

Ingekleurde kalk op basis van natuurlijke hydraulische kalk (NHL 3,5). Door toevoeging van voegzand bekom je een kalkmortel voor voegwerken. Deze is meer dampopen in vergelijking met mengsels met cement.

RC Astivo is verkrijgbaar niet ingeleurd (NHL 3,5) en ingeleurd in 10 kleuren. De voegmortel dient telkens met voegzand gemengd te worden (12,5 kg RC Astivo + 50 kg zand).

Conform norm EN 459-1

**Verpakking** 12,5 kg

**Verbruik** 1,4 - 3 kg /m<sup>2</sup> (7 - 15 kg mengsel /m<sup>2</sup>)



## COULINEX LIANT BY SAINT-ASTIER®

Injectiemortel op basis van natuurlijke hydraulische kalk (NHL), zonder toevoeging van cement, puzzolanen of kiezelhoudende materialen. Ontwikkeld voor het opvullen van scheuren en holle ruimtes in metselwerk, in het bijzonder bij monumentale- en historische gebouwen.

**Verpakking** 25 kg

**Verbruik** sterk afhankelijk van de toegepaste procedure



# Reinigingsproducten

## SPECIFIEKE REINIGING VOOR BINNEN EN BUITEN

### RC BIOZYM CLEAN

Vloeibaar reinigingsmiddel op basis van enzymen voor het grondig reinigen van verscheidene oppervlakken buitenshuis. De speciaal geselecteerde enzymen in het product breken de vervuiling af zoals de enzymen in ons lichaam het voedsel helpen verteren. RC BIOZYM CLEAN is voor 98% biologisch afbreekbaar op 28 dagen. Een regenbui spoelt het afgebroken vuil weg en activeert de enzymen opnieuw voor een lange nawerking.

#### Toepasbare ondergronden:

Baksteen, terracotta, geëmailleerde baksteen, natuursteen, arduin, marmer, architectonisch beton, uitgewassen beton, cellenbeton, silicaatsteen, kalkzandsteen, minerale pleister...

**Verpakking** 5 L - 10 L - 25 L

**Verbruik** 0,1 - 0,2 L /m<sup>2</sup>



### GREEN OFF AG

Green Off AG is uitermate geschikt voor de bestrijding en verwijdering van allerlei groenaanslag op diverse ondergronden zoals kunststof, hout, (keramische) vloeren, dakpannen, leien, gevels, enz.

Gebruik biociden veilig. Lees vóór gebruik eerst het etiket en de productinformatie.

Toelatingsnummer BE-REG-02125

**Verpakking** 5 L - 10 L - 25 L

**Verbruik** 0,1 - 0,2 L /m<sup>2</sup>



---

## RC ROESTVERWIJDERAAR

Lost efficiënt en snel alle roestvlekken op veroorzaakt door ijzer, roesthoudend water, meststoffen...  
Maakt schuren en zandstralen overbodig.

**Verpakking** 10 L

**Verbruik** sterk afhankelijk van de ondergrond



---

## RC CEMENT CLEAN 2

RC Cement Clean 2 is met zijn unieke formule zonder zout- of fosforzuur speciaal ontwikkeld voor het verwijderen van uitbloeiingen en cementsluier op alle soorten metselwerk zonder schade te berokkenen aan de ondergrond.

**Verpakking** 10 L - 25 L

**Verbruik** +/- 0,6 L /m<sup>2</sup>



---

## RC BETOSTRIP

Snelle en doeltreffende stripper voor het efficiënt verwijderen van curing compound, rubber bandensporen, etc. op vloeren, terrassen, opritten en andere betonverhardingen.  
Gemakkelijk aan te brengen en veroorzaakt geen gevaarlijke chemische solventdampen.

**Verpakking** 25 L

**Verbruik** 0,2 L /m<sup>2</sup>



---

## RC CONCRETE CLEAN+

Supergeconcentreerd schoonmaak- en onderhoudsproduct met extra nano-effect, specifiek ontwikkeld voor verharde en gepolijste betonvloeren. Bij iedere schoonmaak verbetert het onderhoud en de kwaliteit van het beton.

**Verpakking** 5 L - 10 L

**Verbruik** 8 - 10 ml /L (onderhoud) - 32 - 40 ml /L (dieptereiniging)



---

## RC LIJMVERWIJDERAAR

Krachtige afbijter voor alle soorten lijm, inkt en rubbersporen op baksteen, hout, natuursteen, beton, metaal en glas.

**Verpakking** 1 kg - 5 kg - 10 kg

**Verbruik** ± 0,3 kg /m<sup>2</sup>



---

## RC DECAP 1

Krachtige verfafbijter, vooral geschikt voor het verwijderen van verven, vernissen en lijmresten op beton, hout en minerale ondergronden.

**Verpakking** 5 L - 10 L - 25 L

**Verbruik** ± 0,3 - 0,6 L /m<sup>2</sup>



---

## RC DECAP STRIP

Alkalische stripper voor het verwijderen van tot 30 lagen verf, loodhoudende verven inbegrepen. Toepassing op verschillende ondergronden zoals metaal, baksteen, kalksteen, beton.

**Verpakking** 20 kg

**Verbruik** ± 3 kg /m<sup>2</sup>



# Peel-off reiniging

## INNOVATIEVE REINIGING VAN CULTUREEL ERFGOED

### RC XETAL CLEAN

Filmvormende reinigingspasta op basis van latex om roet, vuil, stof en nicotine te verwijderen op binnenwanden en gesculpteerde kunstwerken. RC Xetal Clean kan eenvoudig aangebracht worden, na droging vormt het product een gemakkelijk afpelbare film.

- Uiterst geschikt voor opruiming na brand
- Milieuvriendelijk en gebruiksvriendelijk
- Grondige reiniging tot in de poriën



### Verschillende types RC XETAL CLEAN

#### RC Xetal Clean 1

EDTA-vrije latexdispersie.

#### RC Xetal Clean 3

Intensief geformuleerde latexdispersie.

#### RC Xetal Clean 6

Ammoniakvrije latexdispersie.

*Voeg het speciaal geformuleerd **RC XETAL CLEAN ADDITIVE** met extra reinigingsmiddelen toe voor een sterkere werking van de filmvormende reinigingspasta.*

### Reinigingsprocedure

- Alle niet te reinigen oppervlaktes dienen voldoende te worden afgeschermd. De ondergrond moet droog en vrij zijn van overtollig stof en losse deeltjes.
- RC XETAL CLEAN goed opmengen en wordt aangebracht met een borstel of met een airless toestel. Om een optimaal reinigingsresultaat te kunnen bekomen moet de laagdikte tussen 2 en 3 mm bedragen, afhankelijk van het type ondergrond. In concave holtes van gesculpteerde oppervlaktes dient extra zorg te worden besteed aan het beperken van de laagdikte van de film.
- Na 24 uren kan de film verwijderd worden door gelijkmatig en met steeds dezelfde spanning te trekken. Waar nodig kan de film ingesneden worden. Het product is lichtbeige van kleur en wordt tijdens het drogen transparant bruin; dit duidt erop dat er een film gevormd wordt. Na volledige droging (minimum 24 uren, maximum 36 uren) kan de elastische film worden verwijderd. Vermijd wachttijden langer dan 3 dagen, de elasticiteit van de film zal sterk verminderen en moeilijk afpelbaar zijn.
- Indien nodig dient men de ondergrond zacht na te reinigen met een licht bevochtigde, zachte spons.



NA BRAND

AANBRENGEN

24u DROOGTIJD

AFPELLEN

RESULTAAT

# Steenverharding

## VOOR EEN STEVIGE ONDERGROND

### RC STEENVERSTEVIGER

Kleurloos impregneringsproduct op basis van kiezelzuuresters (75% actieve stof) om verpoederde bouwmaterialen terug te verharden zonder de eigenschappen van dat bouw materiaal sterk te wijzigen. Alle absorberende steensoorten zijn te verstevigen zoals baksteen, kalksteen...

K.I.K. RAPPORT D: 2L13 DI 93/5118.2



Verpakking 25 L

Verbruik 0,5 - 4 L /m<sup>2</sup>



### Verstevigingsprocedure

- Laat het product overvloedig vloeien (niet vernevelen) over het te behandelen oppervlak, bv. met een borstel of een lagedruktoestel (tuinbouwsproeier). Er wordt gewerkt van boven naar onder, in horizontaal heen- en weergaande bewegingen. Elke behandeling bestaat uit meerdere bevoeiingen, nat-in-nat, met een wachttijd van enkele minuten.
- Afhankelijk van de steen / ondergrond kunnen meerdere behandelingen nodig zijn, met een tussentijd van ten minste 24 uur.

### Nabehandeling

- Na 2 weken kan het oppervlak of de steen bijgewerkt worden met een restauratiemortel (RC Amonit of St.One), geschilderd worden of behandeld worden met een solventgedragen hydrofuge (vb RC 224 en RC 900).
- Na 3 weken kan het oppervlak behandeld worden met een watergedragen hydrofuge (vb RC Hydrocrème 4 en RC 805 ECO).



Door de tand des tijds en ongewenst aangebrachte producten zoals graffiti kan de gevel van een woning of bedrijfspand nood hebben aan een grondige reiniging. Een gevel reinigen kan op verschillende manieren. Hierbij is het telkens van belang om de ondergrond goed te inspecteren en de mate van de verontreiniging correct vast te stellen. Zo kan de juiste behandeling uitgevoerd worden zonder ernstige schade.

	RC GEVEL P	RC BRICK-CLEAN	RC ALKALIT 502
VORM	DIK VLOEIBAAR	DIK VLOEIBAAR	DIK VLOEIBAAR
BASIS	FLUORWATERSTOFZUUR	AMMONIUMBIFLUORIDE	AMMONIUM FORMATE
PH	< 1	3	8,5

#### TOEPASSING ONDERGROND

BAKSTEEN	***	***	*
TERRACOTTA	**	**	*
GEËMAILLEERDE BAKSTEEN	**	*	*
NATUURSTEEN		*	***
SILICAATSTEEN / KALKZANDSTEEN		*	***
MINERALE PLEISTER			*
ARDUIN			*
MARMER ONGEPOLIJS		*	*
BETON	**	***	***
ARCHITECTONISCH BETON	*	**	***
UITGEWASSEN BETON (SILEX)	***	*	*
CELLENBETON		*	*

LEGENDE :      \* GOED              \*\* ZEER GOED              \*\*\* UITSTEKEND

# Gevelreinigers

## CHEMISCHE OPLOSSINGEN VOOR EEN MOOIE GEVEL

Voor hevige vervuilingen op baksteen, beton en cementeringen, kan er gewerkt worden met een zure gevelreiniger. Natuursteen, kalk- en zandstenen kunnen enkel veilig gereinigd worden met een alkalische gevelreiniger.

### RC GEVEL P

pH < 1

Gebruiksklare, thixotrope, zure reiniger. Het product lost oppervlaktevervuiling voorzichtig doch uiterst effectief op van baksteen, uitgewassen beton en andere poreuze, zuurbestendige ondergronden.

**Verpakking** 10 L

**Verbruik** 0,3 L /m<sup>2</sup>



### RC BRICK-CLEAN

pH 3

Een zure gevelreiniger op basis van ammoniumbifluoride voor zwaar vervuilde minerale ondergronden o.a. baksteen, terracotta, beton en architectonisch beton. Kan kalkhoudende steensoorten en glas aantasten.

**Verpakking** 10 kg

**Verbruik** 0,3 kg /m<sup>2</sup>



### RC ALKALIT 502

pH 8.5

Milieuvriendelijke alkalische gevelreiniger voor minerale ondergronden zoals natuursteen, silicaat- of kalkzandsteen, speciaal ontwikkeld om atmosferische vervuilingen te verwijderen. Niet agressief voor ondergrond, milieu en gebruiker. Tast de oppervlakte van de kalksteen niet aan, het originele patinakleur blijft.

**Verpakking** 20 kg

**Verbruik** 0,5 kg /m<sup>2</sup>



Een hydrofuge of gevelimpregneer maakt een gevel waterwerend zonder de waterdampdoorlatendheid te verminderen. Na het correct aanbrenen is de gevel beschermd tegen vorstschade, zure regen, algen- en schimmelgroei. Daarnaast heeft een hydrofuge een isolerende eigenschap.

	VORM	SILICONEBASIS	DRAAGMIDDEL
RC HYDROCREME 4	CRÈME	SILAAN	SOLVENTVRIJ
RC 900	DUN VLOEIBAAR	SILAAN	SOLVENT
RC 224	DUN VLOEIBAAR	SILOXAAN	SOLVENT
RC 805 ECO	DUN VLOEIBAAR	SILANEN / SILOXANEN / POLYMEREN	WATER
RC SILAN 100	DUN VLOEIBAAR	SILAAN	
RC HYDROTOP	VLOEIBAAR	SILAAN	WATER
RC 809 OG	DUN VLOEIBAAR	GEFLUOREERDE HARSEN	WATER
RC WAX	VLOEIBAAR	WAX	WATER
RC 810 AG	DUN VLOEIBAAR	GEFLUOREERDE HARSEN	WATER

TOEPASSING ONDERGROND	RC HYDROCREME 4	RC 900	RC 224	RC 805 ECO	RC SILAN 100	RC HYDROTOP	RC 809 OG	RC WAX	RC 810 AG
BAKSTEEN	***	*	***	***	*		***	***	***
TERRACOTTA	***	*	*	***	**	**	***	***	***
NATUURSTEEN	***	*	*	**	**		**	***	***
SILICAATSTEEN / KALKZANDSTEEN	***							***	*
MINERALE PLEISTER	***		*	***	***		***	***	***
ARDUIN		*			*			***	***
BETON	*	**	**	**	***		**	***	**
ARCHITECTONISCH BETON	*	**	**	**	***		**	***	**
UITGEWASSEN BETON (SILEX)	*	**	**	**	***		**	***	**
CELLENBETON	***							***	*
DAK-, TEGEL- EN BETONPANNEN			*	**		***			

LEGENDE: \* GOED \*\* ZEER GOED \*\*\* UITSTEKEND

# Hydrofuges, oleofuges & anti-graffiti

BESCHERMT DE GEVEL TEGEN VOCHT EN ATMOSFERISCHE VERVUILINGEN



De efficiëntie, dampdoorlaatbaarheid en duurzaamheid in de tijd worden aangetoond in verschillende rapporten, deze tonen aan dat onze type hydrofuges telkens de hoogste score A behalen.



## RC HYDROCREME 4

Hoogwaardig geconcentreerde (25% stofgehalte) hydrofuge in crèmevorm op basis van alkylalkoxysilanen en fluorcarbonharsen voor poreuze minerale ondergronden (baksteen, natuursteen, beton...) **Tast geen blauwsteen en glas aan.** Bovendien beschermt het product ook de behandelde ondergrond tegen vorstschade, vervuiling, micro-organismen, terwijl het de dampdoorlaatbaarheid (sd-waarde) niet vermindert (ondergrond blijft "ademend").

- ✓ Sterk indringingsvermogen en sterk pareffect
- ✓ Gemakkelijke toepassing
- ✓ Zeer UV-bestendig

**Verpakking** 4,5 kg - 20 kg

**Verbruik** 0,15 - 0,5 kg /m<sup>2</sup>



### BUILDWISE (WTCB) RAPPORT REN-0013 N

*Werkzaamheid op baksteen na versneld verouderen 100%*

*Werkzaamheid op silicaatsteen na versneld verouderen 100%*

## RC HYDROTOP

Solventvrije hydrofuge op basis van geselecteerde silanen speciaal ontwikkeld voor het beschermen van dak-, tegel- en betonpannen. Het product vormt na het aanbrengen een beschermende laag die de vervuiling van daken voorkomt en beperkt de vorming van micro-organismen.

**Verpakking** 10 L - 25 L

**Verbruik** 0,15 - 0,5 L /m<sup>2</sup>



---

## RC SILAN 100

Kleurloos solventvrije 100% geconcentreerd vochtweringsmiddel voor weinig poreuze minerale bouwmaterialen zoals beton of sierbeton.

Tast geen blauwsteen en glas aan.

**Verpakking** 10 L - 25 L

**Verbruik** 0,2 - 0,5 L /m<sup>2</sup>



---

## RC 900

Kleurloze, solvent hydrofuge (10% stofgehalte) op basis van silanen voor het behandelen van weinig poreuze minerale ondergronden. UV- en alkali-bestendig en dit zonder het aspect van de ondergrond te wijzigen.

Tast geen blauwsteen en glas aan.



K.I.K. RAPPORT D: 2L13 13/93/5118

**Verpakking** 10 L - 25 L

**Verbruik** 0,2 - 1,5 L /m<sup>2</sup>



---

## RC 224

Kleurloze, solvent hydrofuge (10% stofgehalte) op basis van siloxanen voor het behandelen van sterk poreuze minerale ondergronden. UV- en alkalibestendig en dit zonder het aspect van de ondergrond te wijzigen.



K.I.K. RAPPORT D: 2004.08263

**Verpakking** 10 L - 25 L

**Verbruik** 0,2 - 1,5 L /m<sup>2</sup>



---

## RC 805 ECO

Solventvrije hydrofuge (10% stofgehalte) op basis van vijf polymeren van het type silanen, oligomere siloxanen, gefluoreerd hars en overbruggingshars op basis van polyolefinen. Klaar voor gebruik, voor het behandelen van ondergronden zoals beton, metselwerk en natuursteen.



K.I.K. RAPPORT D: 2004.0892

**Verpakking** 10 L - 25 L

**Verbruik** 0,5 - 1 L /m<sup>2</sup>





Graffiti is één van de hardnekkigste gevelvervuilingen en is vaak heel ontsierend. Om uw gevel of muur optimaal te beschermen, is het aangeraden om een oleofuge of een anti-graffitilaag aan te brengen.

### RC 809 OG

Watergedragen hydrofuge en oleofuge op basis van nanotechnologie dat poreuze bouwmaterialen vocht- en olieafstotend maakt. Zodoende het oppervlak goed beschermt tegen vervuilingen.

**Verpakking** 10 L - 25 L

**Verbruik** 0,2 - 1 L /m<sup>2</sup>

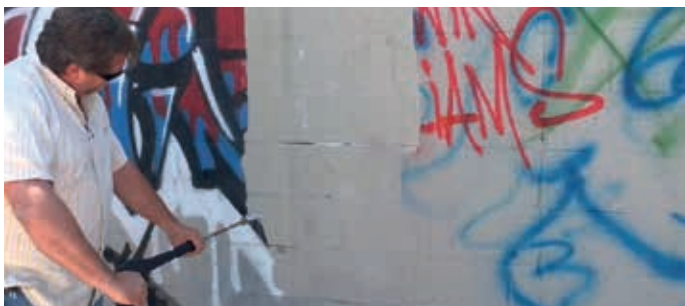


### RC WAX

Semi-permanente bescherm laag op basis van natuurlijke was, te gebruiken op ondergronden tegen graffiti, tags en andere vervuilingen. Toepasbaar op alle ondergronden. Daarnaast is RC Wax inzetbaar op de meest voorkomende verfsystemen.

**Verpakking** 10 L - 25 L

**Verbruik** 0,14 - 0,16 L /m<sup>2</sup>



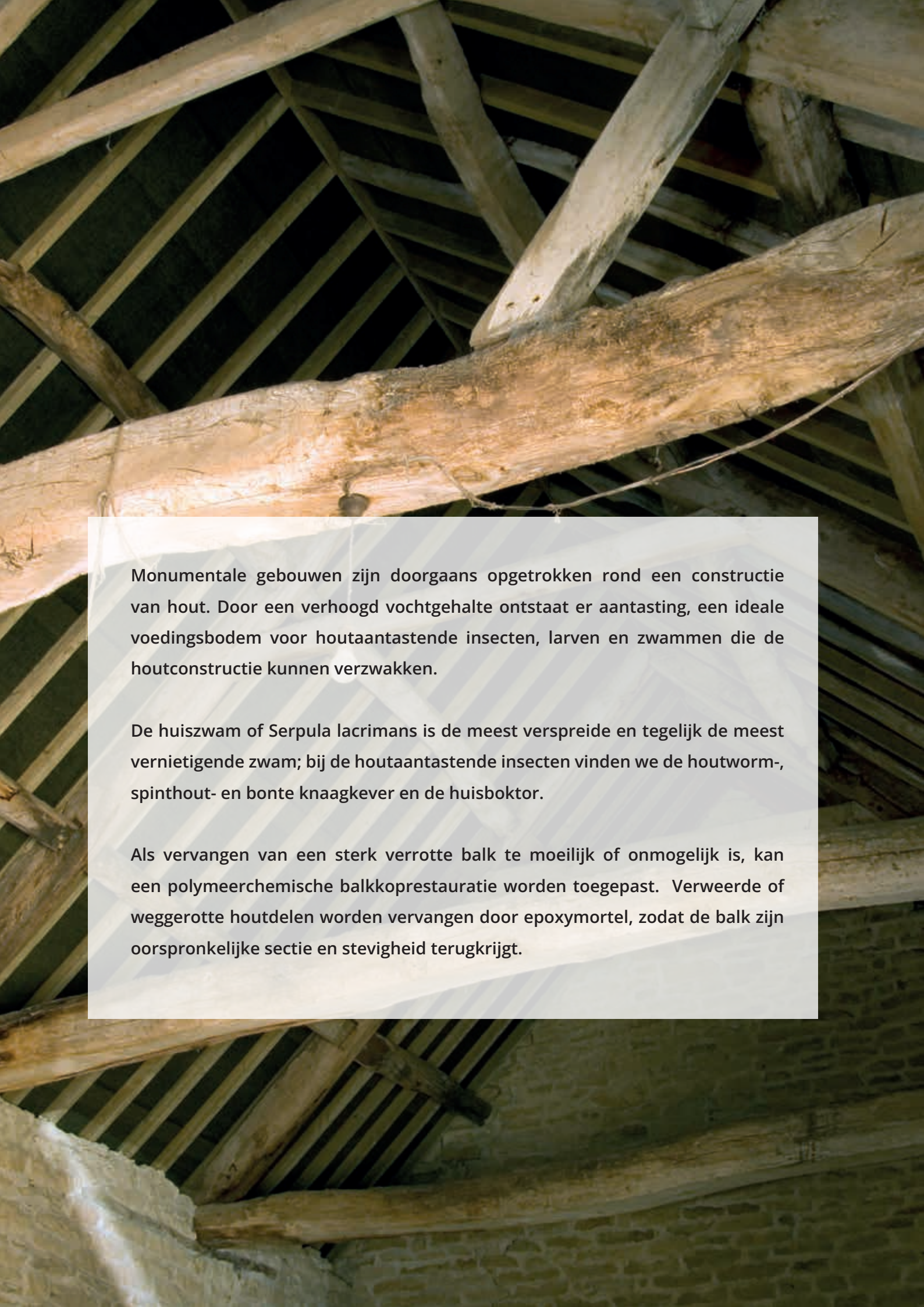
### RC 810 AG

All-in-One watergedragen impregnering op basis van fluoracryl copolymeren om poreuze, minerale onbehandelde ondergronden te beschermen tegen water en oliën. Maakt het verwijderen van tags en graffiti gemakkelijk. **Tast geen blauwsteen en glas aan.**

**Verpakking** 10 L - 25 L

**Verbruik** 0,2 - 1 L /m<sup>2</sup>





Monumentale gebouwen zijn doorgaans opgetrokken rond een constructie van hout. Door een verhoogd vochtgehalte ontstaat er aantasting, een ideale voedingsbodem voor houtaantastende insecten, larven en zwammen die de houtconstructie kunnen verzwakken.

De huiszwam of *Serpula lacrimans* is de meest verspreide en tegelijk de meest vernietigende zwam; bij de houtaantastende insecten vinden we de houtworm-, spinthout- en bonte knaagkever en de huisboktor.

Als vervangen van een sterk verrotte balk te moeilijk of onmogelijk is, kan een polymeerchemische balkkoprestauratie worden toegepast. Verweerde of weggerotte houtdelen worden vervangen door epoxy mortel, zodat de balk zijn oorspronkelijke sectie en stevigheid terugkrijgt.

# Houtrestauratie

## BEHOUD EN BESCHERMING VAN HET HOUTWERK

### RC POLYHOUT-EPOXY

Een zelfnivellerende drie-componenten epoxymortel voor polymeerchemische balkkoprestauratie. Voor het herstellen van beschadigde balkkoppen en balkkopverbindingen door houtrot. Hout dat ernstig door schimmel of houtkevers is aangetast krijgt opnieuw zijn originele dragende functie.



KOMO productcertificaat

**Verpakking** set van 30 kg

**Verbruik** 2,2 kg /dm<sup>3</sup>



### SARPECO 910

In water verdunbaar kleurloos concentraat. Preventief en curatief middel voor het behandelen van zowel metselwerk als schrijnwerk tegen insecten, termieten, zwammen en verblauwing. **Toelatingsnummer: 2113B.**

**Verpakking** 5 L - 10 L - 25 L

**Verbruik** afhankelijk van de toepassing



### GLASVEZELSTAVEN

Glasvezel-wapeningsstaven voor de bouw en renovatie. Ze zijn volledig inert, niet corrosief, niet geleidend en wegen slechts één vierde van een stalen staaf.

**Verkrijgbaar** in lengte van 3 m

Ø 6mm - 10mm - 12mm - 20mm



### RC HOUTPLAMUUR

Krimprijke epoxyplamuur bestaande uit twee-componenten voor structurele en decoratieve herstellingen van houten beelden, sculpturen, houten balken, raamkozijnen ...

**Verpakking** 5 kg




### RC WOOD CREAM

Transparante crème voor een preventieve bescherming van alle buitenschrijnwerk (gevelbekleding, tuinhout, carports...) tegen vocht, UV-stralen, houtrot, blauwzwam, schimmel & algen.

**Verpakking** 4,5 kg

**Verbruik** 0,06 - 0,08 kg /m<sup>2</sup>



The image shows a close-up of a wall with significant moisture damage. The top part of the wall is a light-colored, textured surface, possibly plaster or concrete, which is heavily stained with brown and black mold. Below this, there is a horizontal band of darker, more textured material, likely a different layer of the wall or a repair. The bottom part of the wall is a dark, almost black, textured surface, possibly a waterproofing membrane or a different type of plaster. The overall appearance is one of severe water damage and mold growth.

Opstijgend vocht is water dat door capillaire werking in poreuze materialen zoals steen of beton omhoog trekt. Vochtige muren kunnen niet worden afgewerkt met bijvoorbeeld een pleisterlaag of behang. Bovendien kan er schimmelvorming ontstaan, wat voor een ongezond leefklimaat in het gebouw zorgt.

Een van de oorzaken van opstijgend vocht is het ontbreken van een kwalitatieve waterkering. Deze waterkering vormt een fysieke barrière tussen het vocht dat zich in de grond bevindt en het metselwerk. Soms is er helemaal geen vochtkering aanwezig of is deze beschadigd of verkeerd geplaatst.


# Behandeling van opstijgend vocht

## INJECTIEPRODUCTEN

### RC DRYGEL 80

Geconcentreerde crème (80%) op basis van silanen en siloxanen voor een doeltreffende behandeling van muren tegen opstijgend vocht. Doeltreffend en eenvoudig in gebruik.

RC DRYGEL 80 kan met een manueel pistool of een elektrisch pistool aangebracht worden.

 **BUILDWISE (WTCB) RAPPORT**  
DE 622X910/EXT - klasse 3A+  
Buildwise


**Verpakking** 600 ml worst - 10 kg

**Verbruik muurdikte 10 cm** 2 worsten /10 lopende meter  
1,33 kg /10 lopende meter



### RC 310 ECO

Solventgedragen vloeibare injectie-hydrofuge (12%) op basis van oligomere siloxanen en organometalen. Het product stopt opstijgend vocht, zelfs bij een hoge concentratie van stijgvocht in het metselwerk.

 **BUILDWISE (WTCB) RAPPORT**  
DE 622X943-09 - klasse A  
Buildwise

**Verpakking** 10 L - 25 L

**Verbruik muurdikte 10 cm** +/- 15 L /10 lopende meter



### RC SULFASTOP ZB

RC Sulfastop ZB zorgt voor een chemische omvorming van hygroscopische zouten zoals sulfaten in zeer moeilijk oplosbare verbindingen. De zouten kunnen niet meer naar het oppervlak migreren en kunnen dus op deze manier de muur en de bekleding niet meer aantasten.

**Verpakking** 10 L - 25 L

**Verbruik** 1 - 2,5 L /m<sup>2</sup>



# Kelderdichting

## EEN KELDER EENVOUDIG EN SNEL AFDICHTEN

Vochtproblemen ontstaan doordat de kelder niet volledig waterdicht is, meestal door een combinatie van een hoog grondwaterniveau met een lage vochtweerstand van de keldervloer en -muren. Soms kan dit lokale oorzaken hebben, zoals fijne haarscheurtjes in de muren of de vloer van de kelder. In andere gevallen kunnen volledige oppervlakken beschadigd en verzwakt raken door een gebrek aan onderhoud.

### RC PLUG

Zeer snel uithardend cement voor het onmiddellijk en langdurig stoppen van waterlekkages.

**Verpakking** 4 kg



### RC PU-INJECT

Semi-flexibel injectieschuim, uitermate geschikt voor het stoppen van waterlekken (scheuren/barsten) in beton of bakstenen constructies.

Te gebruiken met manuele injectiepomp en injectienippel.

**Verpakking** 1 kg - 5 kg



### STOPAQ 2100 AQUASTOP

Afdichtingspasta voor doorvoeringen van leidingen, kabels en buizen in muurpenetraties tegen het binnendringen van gassen en stromend water.

Snel en eenvoudig te gebruiken en is permanent flexibel.

**Verpakking** 310 ml - 2 kg



---

## RC SALSPER

RC SALSPER is een steenverstevigings- en verkiezelingsconcentraat die uiterst geschikt is voor op zouthoudende en vochtige ondergronden waar vocht en zouten een probleem kunnen vormen.

**Verpakking** 5 kg - 10 kg - 30 kg

**Verbruik** 0,1 - 0,4 kg /m<sup>2</sup>



---

## RC MULTIFLEX 2M

Elastische 2-componentenmortel voor waterdichtingswerkzaamheden en het beschermen van werken. Aan te brengen in 2 lagen van 1mm met rol of borstel.

Vormt een elastische ondoordringbare dichting, zelfs onder **negatieve druk van 8 Bar**.

**Verpakking** set van 20 kg

**Verbruik** 1,5 - 1,7 kg /m<sup>2</sup>



---

## RC 221

Waterdichte cementering bestemd voor ingegraven metselwerk zoals kelders, zwembaden... Wordt aangebracht met een vlakspaan of een spuitmachine. Laagdikte van 10 tot 20 mm.

**Verpakking** 25 kg

**Verbruik** 17 kg /m<sup>2</sup> /cm dikte



---

## 222 LANKOFUGEANT

Dunne hydraulische waterafstotende mortel o.b.v. cement, minerale vul- en hulpstoffen. Geschikt voor waterdichting binnen en buiten van onder- of bovengronds metselwerk en beton. Aanbrengen in min. 2 lagen van 1,5 mm /laag.

**Verpakking** 25 kg

**Verbruik** 3 kg /m<sup>2</sup>



# Betonherstelling

VOOR EEN LANGDURIGE EN STEVIGE HERSTELLING

## RC 730 BETONREP

Thixotrope, vezelversterkte en krimparme 1-componenten herstmortel op basis van een hydraulisch bindmiddel, speciale vulstoffen, vezels en toeslagstoffen. De mortel bezit na uitharding een lichtgrijze kleur en heeft een hoge mechanische weerstand.

Klasse R3 volgens EN 1504-3.

**Verpakking** 25 kg

**Verbruik** 2 kg /dm<sup>3</sup>



## 1001 LANKOMUR FIN

Filmvormende egalisatielaag om oneffenheden te corrigeren en blazen in betonnen wanden weg te werken. Toepasbaar zowel voor binnen- en buitenmuren: 0,3 tot 4 mm.

**Verpakking** 15 kg

**Verbruik** 0,6 - 0,8 kg /m<sup>2</sup>



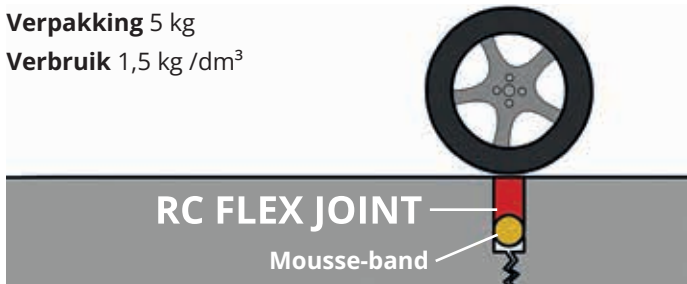
---

## RC FLEXJOINT

Een drie-componenten gietbare en flexibele voegenvuller voor het opvoegen van stortnaden en zaagvoegen in vloeren. Het product geeft een harde, maar flexibele voeg met een rek van 25%, dit om afbrokkeling van de zaagsneden te voorkomen. Daarnaast biedt RC FLEXJOINT een hoge slijtvastheid en een goede bestandheid tegen chemicaliën.

**Verpakking** 5 kg

**Verbruik** 1,5 kg /dm<sup>3</sup>



---

## RC INJECT

Twee-componenten epoxyhars bestaande uit een epoxyhars (component A) en een verharder (component B) voor het injecteren van scheuren in beton en hout.

Te gebruiken met manuele injectiepomp en injectienippel.

**Verpakking** 1 kg - 5 kg



---

## RC 854 - EPOXYPLAMUUR

Een thixotrope, twee-componenten reparatieplamuur op basis van een combinatie van epoxyharsen met verfijnde kwartsvulstoffen voor het egaliseren van scheuren en putten en het afwerken van beton-, mortel- of steenoppervlakken. RC 854 heeft een zeer sterke hechting op de meeste ondergronden.

**Verpakking** 2,5 kg



---

## RC MG

Twee-componenten epoxy giethars, samengesteld uit een gemodificeerd aminehars met chemische inerte vulstoffen. Oplosmiddelvrij. Na het mengen ontstaat een gietmassa die kan gebruikt worden voor verschillende toepassingen.

**Verpakking** 10 kg

**Verbruik** 2 kg /dm<sup>3</sup>



---

## RC EM 107

Drie-componenten epoxymortel voor het herstellen van horizontale oppervlakken en voor het plaatsen van nieuwe troffelmortelvloeren, zelfs waar zeer hoge mechanische en chemische eisen worden gesteld aan de vloer zoals in melk- of kraamstallen, slachthuizen...

**Verpakking** 25 kg

**Verbruik** 2,2 kg /dm<sup>3</sup>



# Betonbehandeling

## BEHANDELING VAN OUDE EN NIEUWE BETONVLOEREN

Bij de bouw van betonnen structuren is een juiste bescherming en nabehandeling van cruciaal belang om beton gedurende de eerste 28 dagen te beschermen tegen uitdroging, wat kan worden bereikt door de bekisting te laten staan of door gebruik te maken van curing compounds.

### RC 111 - CURING

Glasheldere curing compound voor vers beton. Vormt een dampdicht membraan aan het oppervlak en beschermt tegen uitdroging en scheurvorming. Zeer geschikt voor parkings, industrievloeren, wegenbeton, autosnelwegen, kanalen, vloerplaten, mortelchappen ...

**Verpakking** 25 L - 200 L - 1000 L

**Verbruik** 0,1 - 0,12 L /m<sup>2</sup>



### RC 114 - CURING

Solventvrije curing compound op basis van wax voor verse betonoppervlakken. Het product is gebruiksklaar voor zowel binnen als buiten en oplosmiddelvrij, zodat er geen belasting optreedt voor het milieu en de gebruiker.

**Verpakking** 25 L - 200 L - 1000 L

**Verbruik** 0,1 - 0,15 L /m<sup>2</sup>



### RC M040

Op basis van natriumsilicaat voor het verharden van oude en nieuwe betonoppervlakken. Het product is een combinatie van curing compound, verharder en verdichter. Vanwege het unieke chemische proces wordt de toplaag tot 30% harder, dichter en stofvrij.

RC M040 impregneert beton, waardoor afbladderen of afslijten niet voorkomt. Nadien is de betonvloer gemakkelijker in onderhoud.

**Verpakking** 25 L

**Verbruik** 5 - 6 m<sup>2</sup> /L



---

## RC M050-LIT

Watergedragen lithiümsilicaat voor het verharden en stofvrij maken van gepolijste beton oppervlakken. Zowel binnen als buiten bruikbaar. Verhindert stofvorming en verbetert het uiterlijk van de betonvloeren.

**Verpakking** 10 L - 25 L

**Verbruik** 5 - 10 m<sup>2</sup> /L



---

## RC M060+

Kleurloze, UV-resistente en dampopen oleofuge voor binnen en buiten. Het product beschermt de betonvloer tegen olie- en op water gebaseerde vlekken, vocht, chloriden, carbonatie, schade door vries-dooi-cyclus... en vormt geen film. Conform norm EN 1504-2 klasse I

**Verpakking** 10 L - 25 L

**Verbruik** 15 - 30 m<sup>2</sup> /L



---

## RC CONCRETE CLEAN+

Supergeconcentreerd schoonmaak- en onderhoudsproduct met extra nano-effect, specifiek ontwikkeld voor verharde en gepolijste betonvloeren. Bij iedere schoonmaak verbetert het onderhoud en de kwaliteit van het beton.

**Verpakking** 5 L - 10 L

**Verbruik** 8 - 10 ml /L (onderhoud) - 32 - 40 ml /L (diepte reiniging)



# Kalkchape

VOOR EEN GEZOND EN COMFORTABEL BINNENKLIMAAT

## RC CALCIFIX

Hoogwaardige binder op basis van natuurlijke hydraulische kalk (NHL), ontwikkeld voor duurzame en performante chape-mortels. Door de combinatie van traditionele technieken met hedendaagse sterkte-eisen bekomt men een chape met een hoge druk- en buigsterkte, een uitstekende slijtvastheid en een ademend karakter dat bijdraagt aan een gezond en comfortabel binnenklimaat.



**Verpakking** 1000 kg (bigbags)

**Verbruik** 250 kg /m<sup>3</sup> chape

✓ **Lagere CO<sub>2</sub>-uitstoot**

bij productie en ontginning dan cement.

✓ **Uitstekende druk- en buigsterkte**

voor veeleisende toepassingen.

✓ **Minder geurhinder** bij verwerking en plaatsing.

✓ **Hoge dampdoorlaatbaarheid**

voor een gezond en ademend binnenklimaat.

✓ **Minder gevoelig voor vocht en zout**

wat de levensduur van constructies verhoogt.

✓ **Minder krimpgevoelig** door tragere uitharding.

## TESTRESULTATEN *Buildwise proefverslag DE-BE-0180 / DE-SW-0037 (2024) + SGS Intron 243503*

NBN EN 13892-2	RC CALCIFIX + Gerecycl. granulaten 0/4	RC CALCIFIX + Rijnzand 0/4	Ref. CEM II + Rijnzand 0/4
Druksterkte 28 dagen	8,7 N/mm <sup>2</sup>	7,3 N/mm <sup>2</sup>	8,3 N/mm <sup>2</sup>
Druksterkte 90 dagen	12,9 N/mm <sup>2</sup>	10,9 N/mm <sup>2</sup>	/
Buigsterkte 28 dagen	2,3 N/mm <sup>2</sup>	1,5 N/mm <sup>2</sup>	2,3 N/mm <sup>2</sup>
Buigsterkte 90 dagen	3,5 N/mm <sup>2</sup>	2,4 N/mm <sup>2</sup>	/

*\*Meer testresultaten op aanvraag beschikbaar.*



# Vloersystemen

## DEKVLOERSYSTEMEN, GIETVLOEREN EN VLOERCOATINGSYSTEMEN

Zowel nieuwe als oudere industriële vloeren kunnen afgewerkt worden met een epoxyverf, de ongelijkheden in de vloer worden aangepakt met een zelfnivellerende mortel of epoxyvloer.

### RC 845 - EPOXYPRIMER

2-componenten epoxyprimer voor alle Reynchemie epoxy- en polyurethaan systemen en als bindmiddel voor schraaplagen.

**Verpakking** 4 kg

**Verbruik** 0,3 - 0,5 kg /m<sup>2</sup> /laag



### RC 660 - EPOXYVERF

Epoxycoating met uitstekende hechting en mechanische eigenschappen en kan toegepast worden op beton, mortel, vezelcement, baksteen ...

Beschikbaar in RAL-kleuren op aanvraag.

**Verpakking** 5 kg

**Verbruik** 0,15 kg /m<sup>2</sup> /laag



### RC FL-FLOOR - EPOXYVLOER 1-2MM

Hoogwaardige 2-componenten zelfnivellerende egalisatiecoating. Uitstekend geschikt om bestaande epoxysystemen te hernieuwen.

Beschikbaar in RAL-kleuren op aanvraag.

**Verpakking** 25 kg

**Verbruik** 1,7 kg /m<sup>2</sup> /mm



### RC SL - EPOXYVLOER 2-3MM

Drie-componenten epoxy-gietmortel met uitstekende zelfvloeiende eigenschappen.

**RC SL 4** (ingemengde hardtop)

**RC SL 5 + krasbestendige toplaag RC HARDTOP 403W**

Beschikbaar in RAL-kleuren op aanvraag.

**Verpakking** 25 kg

**Verbruik** 1,7 kg /m<sup>2</sup> /mm



### 143 LANKOSOL

Zelfnivellerende mortel voor het aanbrengen van een egalisatielaag met een dikte tussen 3 - 50 mm voor binnen-en buitenvloeren. Deze mortel kan onbedekt blijven of bedekt worden.

**Verpakking** 25 kg

**Verbruik** 1,4 - 1,6 kg /m<sup>2</sup> /mm



# Diverse bouwspecialiteiten

## RC ACRYPLAST

Geconcentreerd kunststofhars in waterfase. Het product wordt direct of verdund toegevoegd aan het aanmaakwater bij hydraulische mortels of als hechtlaag voor diverse toepassingen. Verbetert de verwerking en plasticiteit van de mortel en verhoogt de drukvastheid en trek- en slijtweerstand. Ook voor gebruik in waterdichtingssystemen.

**Verpakking** 5 L - 10 L - 25 L



## RC 8 MORTELVET

Luchtbelvormer voor metselmortel die een groot aantal zeer kleine, stabiele luchtbelletjes in de mortelspecie brengt waardoor de verwerkbaarheid wordt verbeterd. Het product vermindert de vorstgevoeligheid van de verharde mortel.

**Verpakking** 10 L



## RC 850 - EPOXYLIJM

Structurele twee-componenten epoxylijm voor het definitief bevestigen van verlijmde wapeningen en het plaatsen van ankertoepassingen op staal, glasvezel of koolstofvezel. Kan ook gebruikt worden voor het verlijmen van natuursteen, zelfs voor metaal.

**Verpakking** 1 kg



## RC UNIVERS

Universeel ontkistingsmiddel voor beton. RC Univers wordt aangewend daar waar een glad en egaal beton van groot belang is (gladde welfsels, architectonisch beton ...).

**Verpakking** 25 L



## RC VERDUNNER

Polyvalente verdunner met een groot oplossingsvermogen voor het verdunnen en oplossen van polyurethaan- en epoxy-producten. Geschikt voor het reinigen van materieel.

**Verpakking** 5 L - 10 L - 25 L



## RC 390 BLUE

Chemisch anker op basis van een styreenvrij vinylester voor het bevestigen en monteren van draadstangen, betonijzers ... in metselwerk, beton of in het gasbeton.

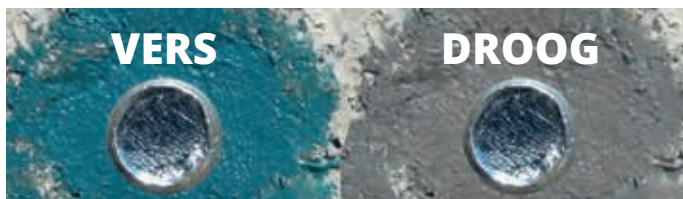
Het laat efficiënte en goede fixaties toe op de meer technische werven: fixatie van metalen structuren, houten balkconstructies of realisaties van elementen in gewapend beton in continuïteit van bestaande werken.

**ZAG** Testrapport CE-nummer: 1404-CPR-3385  
ETA-20/0977



Verpakking 420 ml

RC 390 Blue is uniek in zijn samenstelling: het hars verandert van blauw naar grijs bij uitharding.



## ACCESSOIRES RC 390 BLUE

Manueel pistool 420 ml



Spuitmengstuk



Zeefhuls  
Ø16 (x85 of x130) - Ø20 (x85)



## ACCESSOIRES RC DRYGEL 80

DRYGEL pomp & spuitstuk



## ACCESSOIRES EPOXY & PU INJECTIE

Manuele injectiepomp



Injectienippels Ø8 & Ø12



Reservekop injectienippel M10



## ZOUTANALYSE STRIPS

Test strips voor chlorides, nitraten en sulfaten. 100 st/doos



## KARSTENPIJP

Metten van wateropnemend vermogen van de ondergrond voor en na het aanbrengen van een hydrofuge.





## KALK, UITMUNTENDHEID VOOR HET LEVEN

Het familiebedrijf Saint-Astier® werd opgericht in 1912 en is vandaag de dag de grootste onafhankelijke Franse producent van natuurlijke hydraulische kalk. De unieke samenstelling van de kalksteen van Saint-Astier® maakt het mogelijk om - zonder menging of selectie - een natuurlijke kalk te produceren die het vermogen heeft onder water te verharden en in contact met lucht te carbonateren. Deze hydraulische en luchttechnische eigenschappen maken het tot een kalk met uitzonderlijke mineralogische eigenschappen, onveranderd sinds de eerste ontginning van de groeve, en uniek in Europa. Met een team van ongeveer 140 mannen en vrouwen produceert en verdeelt Saint-Astier® natuurlijke hydraulische kalk, geformuleerde kalk en technische mortels voor restauratie van erfgoed, renovatie, nieuwbouw en eco-woningen.

Sinds 2003 is Reynchemie exclusieve distributeur in de Benelux van de kalkproducten van Saint-Astier®.

### TÉRÉCHAUX NHL 2

Spiervitte pure natuurlijke hydraulische kalk (EN 459-1) voor voeg- en pleisterwerken.

Verpakking 25 kg



### CHAUX BLANCHE LC\*\*\*\* NHL 3.5

Witte pure natuurlijke hydraulische kalk (EN 459-1) voor voeg-, metsel- en pleisterwerken.

Verpakking 25 kg

Ook beschikbaar in:

- 1000 kg bigbags
- bulk 25T



### CHAUX PURE TRADI 100 NHL 5

Lichtgrijze pure natuurlijke hydraulische kalk (EN 459-1) voor kalkbeton, voeg- en pleisterwerken die meer druksterkte vereisen.

Verpakking 25 kg

Ook beschikbaar in:

- 1000 kg bigbags
- bulk 25T



---

## CHAUSABLE



Zeer sterke onderpleister voor historische gebouwen.

**Verpakking** 25 kg

---

## ECOMORTAR R100



Elastische onderpleister voor binnen en buiten

**Verpakking** 20 kg

---

## ECOMORTAR FINISH EF



Afwerkingspleister voor binnen en buiten

**Verpakking** 25 kg



---

## RPC



Traditionele pleister voor het maken van sierlijsten, mouluren en rosassen.

**Verpakking** 30 kg

---

## ST.ONE



Herstelmortel voor natuursteen en baksteen

**Verpakking** 25 kg



---

## COULINEX LIANT



Injectiemortel voor historische gebouwen

**Verpakking** 25 kg

---

## ISOCANNA



Hennepvezel voor isolatiemortels.

**Verpakking** 200 L / 20 kg

---

## BATICHANVRE PLUS



Speciaal geformuleerd om mortels en beton aan te maken met hennep.

**Verpakking** 25 kg

---

## KALAMUA



Binnen- en buitenpleister op hennepblokken of hennepbeton.

**Verpakking** 25 kg



---

## NOVASKIN THERMO PLUS



Lichtgewicht thermisch en akoestisch isolerende grondpleister

**Verpakking** 12 kg

---

## NOVASKIN COATING



Ultrafijne afwerkingspleister voor binnen en buiten

**Verpakking** 25 kg



---

## SANIMUR



Sanerende grondpleister voor vocht- en zoutbelast metselwerk

**Verpakking** 25 kg

---

## KOLAO COLLE



Gebruiksklare tegellijm

**Verpakking** 25 kg

---

## KOLAO JOINT



Gebruiksklare voegmortel voor tegels

**Verpakking** 25 kg

---

## DECORCHAUX CL90-S



Witte luchtkalk voor bepleisteringen

**Verpakking** 25 kg



**MEER PRODUCTEN VAN SAINT-ASTIER®**  
op [reynchemie.com](http://reynchemie.com)

# Brantho-Korrux

## INDUSTRIEVERF MET UNIEKE EIGENSCHAPPEN

Milieuvriendelijk: lood- en chromaatvrij, xyleen- en aromaatvrij, laag VOC-gehalte.  
Gebruiksvriendelijk 1-componentsysteem: geen potlife bij gebruik.  
Zeer hoge weerstand tegen oliën en chemicaliën.



### BRANTHO-KORRUX 3-IN-1

- ✓ Zijdeglanzende grondlaag en afwerkingslaag
- ✓ Universeel toepasbaar op o.a. (gegalvaniseerd) staal, zink, aluminium, RVS, non-ferro-metalen, PVC en polyester
- ✓ Zeer hoge weerstand tegen oliën en chemicaliën
- ✓ Verwerkingstemperatuur van -10°C tot +30°C
- ✓ Hittebestendig (120°C - 300°C)
- ✓ Penetreert in overblijvende roest (St.2) en voorkomt onderroest
- ✓ Overschilderbaar na 30 minuten



**Theoretisch verbruik** 8,8 m<sup>2</sup> / L bij 60 µm droog  
**Verpakking** 750 ML - 5 L

### BRANTHO-KORRUX NITROFEST

- ✓ Matte grondlaag
- ✓ Universeel toepasbaar op o.a. (gegalvaniseerd) staal, zink, aluminium, RVS, non-ferro-metalen, PVC en polyester
- ✓ Voor corrosiebescherming van metaal en staal
- ✓ Verwerkingstemperatuur van -10°C tot +30°C
- ✓ Hittevast tot +200°C - RAL 3009 tot +300°C
- ✓ Snel droog:  
na 10 minuten stofdroog,  
na 24 uren door gedroogd



**Theoretisch verbruik** 8,2 m<sup>2</sup> / L bij 60 µm droog  
**Verpakking** 750 ML - 5 L

### VERHARDER

Drogingsversneller en doorhardingsversneller voor oplosmiddel-gebaseerde 1-component Brantho-Korrux coatings.

**Verpakking** 500 ML



### KOMBI-VERDUNNER

Verdunner voor verf/coatings die zorgt voor een versnelde droging, speciaal voor spuitapparatuur.

**Verpakking** 750 ML - 5 L



### Testrapporten

- ✓ Scheepvaarttekens (WSV/RWS toelating)
- ✓ Duitse goedkeuring voor levensmiddelen en speelgoed
- ✓ EU richtlijnen 2007 (maximale VOC-gehalte)
- ✓ Goedgekeurd door Statoil (Noorwegen) voor offshore olieplatforms

- ✓ Daimler Chrysler toelating
- ✓ TÜV-getest
- ✓ DB-getest (Duitse Spoorwegen)
- ✓ VOB/DIN 18363



**MEER PRODUCTEN VAN BRANTH-CHEMIE**  
op [reynchemie.com](http://reynchemie.com)

# Reynchemie projecten





PRODUCTEN VOOR **RENOVATIE & RESTAURATIE**

Industrieweg 25

B-8800 Roeselare

Tel. +32 (0)51/ 24 25 27

[reynchemie@reynchemie.com](mailto:reynchemie@reynchemie.com)

[www.reynchemie.com](http://www.reynchemie.com)