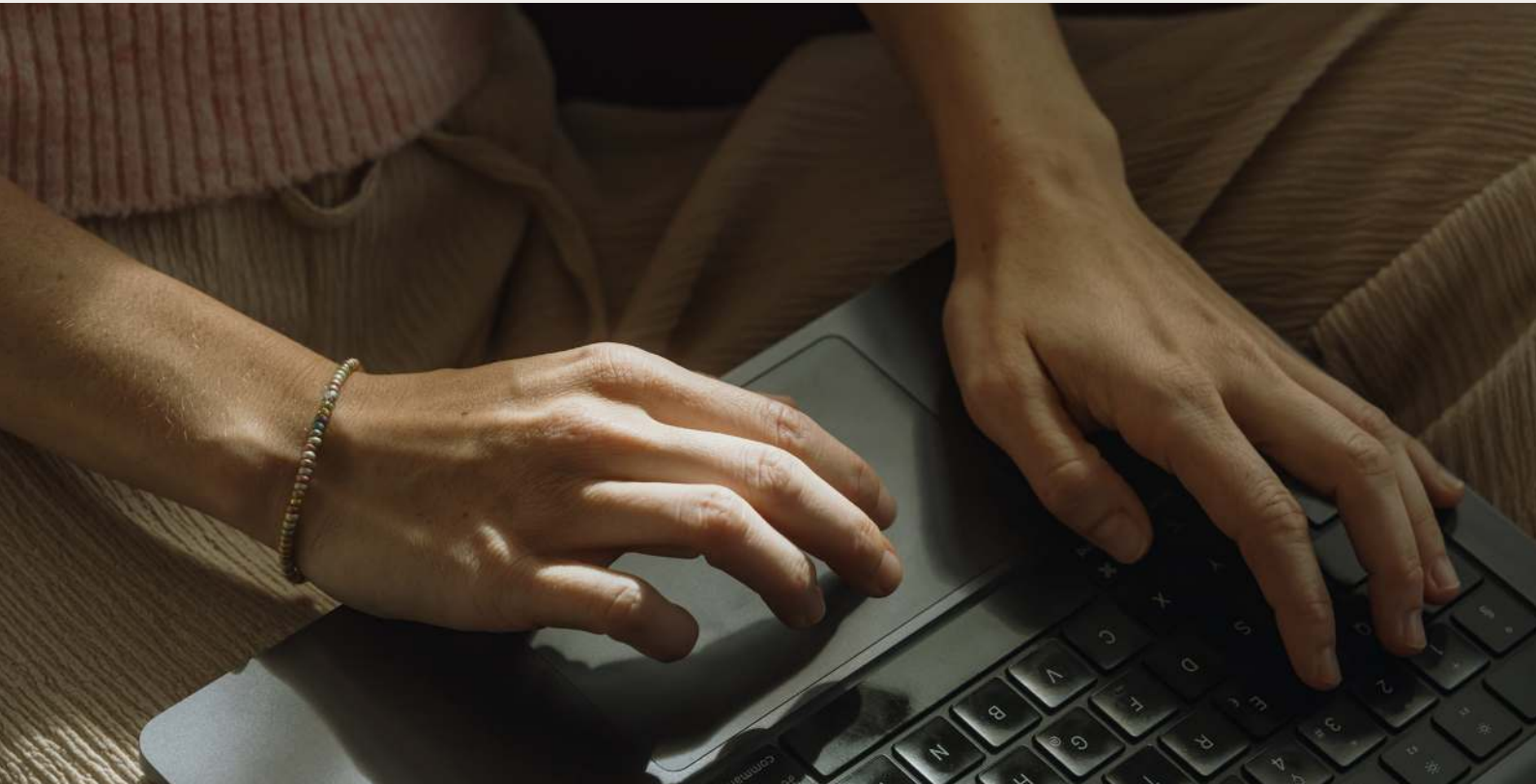


Datenschutz- erklärung Website-Nutzer



Der verantwortungsvolle Umgang mit Ihren Daten ist der grape insurance AG ein zentrales Anliegen. In dieser Datenschutzerklärung erläutern wir, wie und wozu wir Ihre Personendaten beschaffen und bearbeiten, die wir über die Website der grape, www.grapehealth.ch, erheben und welche gesetzlichen Datenschutzrechte Ihnen zustehen.

1. Verantwortliche der Datenbearbeitung

Für die Datenbearbeitung als «Verantwortliche» gilt die grape insurance AG, Hardturmstrasse 132, 8005 Zürich (nachfolgend «grape»).

Sollten Sie Fragen zu dieser Datenschutzerklärung haben oder dazu, wie grape Ihre Personendaten bearbeitet, kontaktieren Sie unseren Data Protection Officer unter privacy@grapehealth.ch.

2. Welche Daten wir erfassen, wenn Sie unsere Website nutzen

Bei Zugriff auf unsere Website erhebt grape die folgenden Daten:

- Ihre Kontaktdaten wie Name, Adresse, Telefonnummer, E-Mail-Adresse.
- Informationen, die Sie uns geben können, wenn Sie uns kontaktieren.
- Unter Umständen auch die Art des Webbrowsers, das verwendete Betriebssystem, den Domainnamen Ihres Internet Service-Providers und Ihre IP-Adresse und ähnliche Angaben, die wir bei Ihrem Besuch unserer Webseite registrieren.
- Wenn Sie Cookies akzeptieren, lesen Sie bitte unsere Cookie-Richtlinie.

3. Webanalyse, Google Analytics und Cookies

Wenn Sie unsere digitalen Angebote nutzen, sammeln wir automatisch Metadaten zu Ihrem Besuch auf unserer Website. Diese Informationen können gegebenenfalls mit den Informationen in unserer Kundendatenbank zusammengeführt werden. Zu Zwecken der bedarfsgerechten Gestaltung und fortlaufenden Optimierung unserer Website nutzen wir zudem den Webanalyzedienst von Google Analytics.

Anbieter von Google Analytics ist Google Inc., ein Unternehmen der Holding-Gesellschaft Alphabet Inc, mit Sitz in den USA. Die im Rahmen von Google Analytics von Ihrem Browser übermittelte IP-Adresse (die eindeutige Adresse, die Ihr Gerät unter allen anderen im Internet identifiziert) wird nicht mit anderen Daten von Google zusammengeführt. Nur in Ausnahmefällen wird die ganze IP-Adresse an einen Server von Google in den USA übertragen und dort gekürzt. Gemäss Google Inc. wird in keinem Fall die IP-Adresse mit anderen den Nutzer betreffenden Daten in Verbindung gebracht. Weitere Informationen über den genutzten Webanalyse-Dienst finden Sie auf der Website von Google Analytics.

Für die Bereitstellung unserer digitalen Angebote verwenden wir ausserdem Cookies. Weitere Informationen zu Cookies und Webtracking finden Sie in unserer Cookie-Richtlinie.

4. Einbindung von Social Media Plattformen

Unser Internetauftritt bindet Plattformen von Social Media-Netzwerken im Internet ein. Diese Plattformen werden jeweils mit dem Logo des entsprechenden Netzwerks angezeigt. Wenn Sie eine solche Plattform aufrufen, wird eine direkte Verbindung mit den Servern des entsprechenden Social Media-Netzwerks aufgebaut. Sind Sie zu diesem Zeitpunkt bei diesem Netzwerk mit Benutzernamen und Kennwort eingeloggt, wird dieses automatisch darüber informiert, dass Sie unsere Webseite besuchen. Diese Information kann ihrem dortigen Benutzerkonto zugeordnet werden. grape ist weder irgendwie verbunden mit den Drittbetreibern, deren Plattformen eingebunden sind, noch irgendwie verantwortlich für diese. Falls Sie nicht Mitglied des Social Media-Netzwerks sind oder dort nicht eingeloggt sind, besteht dennoch die Möglichkeit, dass Ihre IP-Adresse übermittelt und dort gespeichert wird.

5. Zu welchen Zwecken wir Ihre Daten bearbeiten

Unsere Datenbearbeitung erfolgt insbesondere zu folgenden Zwecken:

- Bearbeitung Ihrer Fragen und Anliegen bei Kontaktaufnahme.
- Erbringung unserer vertraglich vereinbarten Dienstleistungen und Produkte.
- Verwaltung der Kundenbeziehung, Unterbreitung von individuellen Angeboten.
- Schulung unserer Mitarbeitenden.
- Erfüllung gesetzlicher und aufsichtsrechtlicher Vorschriften.
- Sicherstellung der Funktionalität und Gewährleistung der Sicherheit der Webseite.
- Analyse und Optimierung unseres Webseitenangebots und der Leistungserbringung.
- Statistische Auswertungen, strategische Entwicklung von grape.
- Wahrung der überwiegenden Interessen von grape, insbesondere bei der Verteidigung und Durchsetzung ihrer rechtlichen Ansprüche.