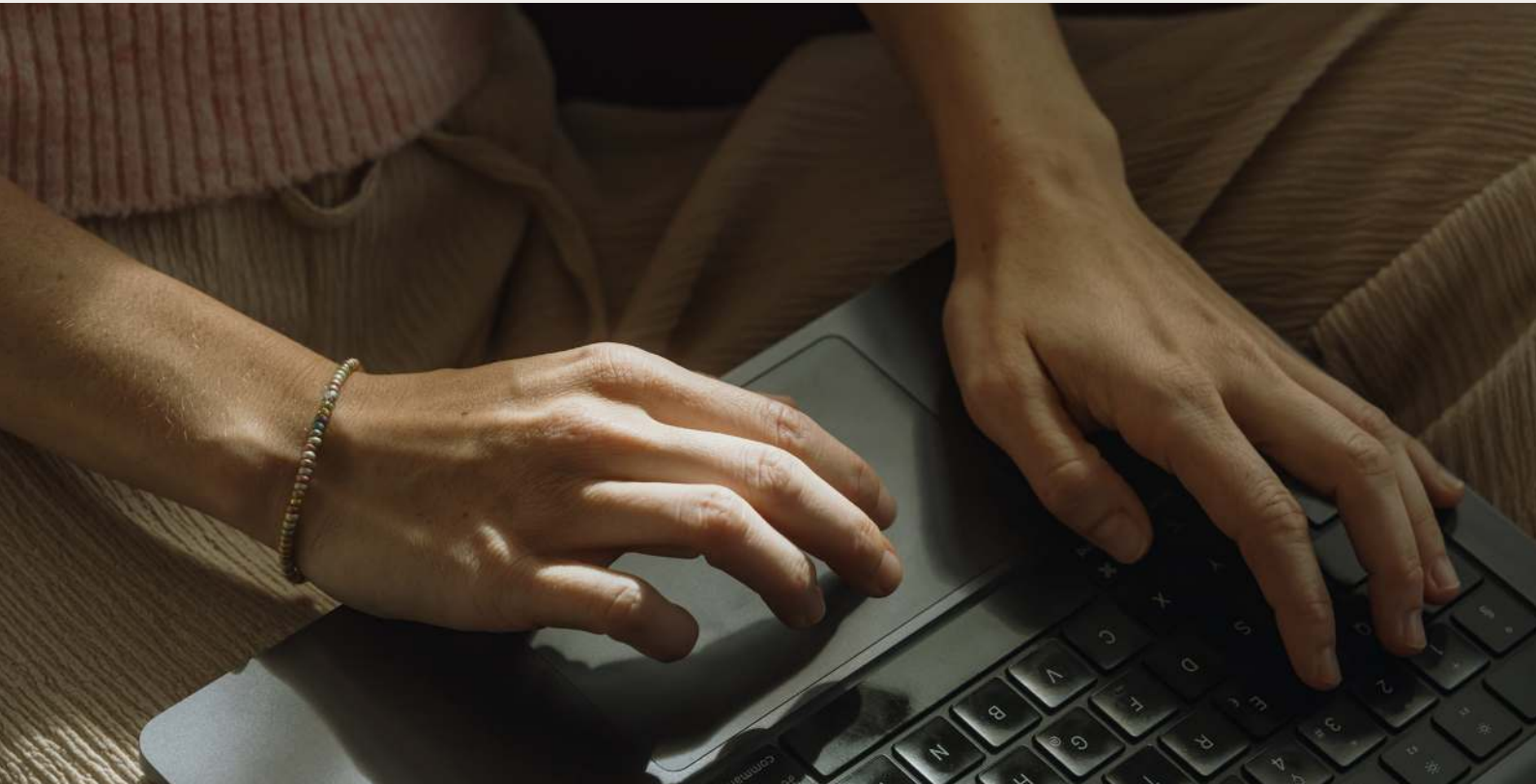


Déclaration sur la protection des don- nées pour les utiliza- teurs du site web



grape insurance AG accorde une grande importance à la gestion responsable de vos données. La présente déclaration sur la protection des données explique comment et pourquoi nous recueillons et traitons vos données personnelles que nous collectons via le site web de grape, www.grapehealth.ch, et de quels droits légaux en matière de protection des données vous disposez.

1. Responsable du traitement des données

Le «responsable» du traitement des données est la société grape insurance AG, Hardturmstrasse 132, 8005 Zurich (ci-après «grape»).

Si vous avez des questions concernant la présente déclaration sur la protection des données ou la manière dont grape traite vos données personnelles, veuillez contacter notre délégué à la protection des données à l'adresse privacy@grapehealth.ch.

2. Données collectées lors de l'utilisation de notre site web

Lorsque vous accédez à notre site web, grape collecte les données suivantes:

- vos coordonnées telles que le nom, l'adresse, le numéro de téléphone, l'adresse e-mail;
- les informations que vous pouvez nous fournir si vous nous contactez;

- éventuellement aussi le type de navigateur web, le système d'exploitation utilisé, le nom de domaine de votre fournisseur de services Internet, votre adresse IP et d'autres informations similaires que nous enregistrons lors de votre visite sur notre site web.
- Si vous acceptez les cookies, veuillez lire notre Politique en matière de cookies.

3. Analyse web, Google Analytics et cookies

Lorsque vous utilisez nos offres numériques, nous collectons automatiquement des métadonnées lors de votre visite sur notre site web. Le cas échéant, ces informations peuvent être regroupées avec celles présentes dans notre base de données clients. Nous utilisons également le service d'analyse web de Google Analytics à des fins de conception adaptée aux besoins et d'optimisation continue de notre site web.

Le fournisseur de Google Analytics est Google Inc., une société de la holding Alphabet Inc, dont le siège est situé aux États-Unis. L'adresse IP transmise par votre navigateur dans le cadre de Google Analytics (l'adresse unique qui identifie votre appareil parmi tous les autres sur Internet) ne sera pas regroupée avec d'autres données de Google. L'adresse IP complète n'est transmise à un serveur de Google aux États-Unis que dans des cas exceptionnels avant d'y être abrégée. Selon Google Inc., l'adresse IP n'est en aucun cas associée à d'autres données concernant l'utilisateur. Vous trouverez de plus amples informations relatives au service d'analyse web utilisé sur le site web de Google Analytics.

Par ailleurs, nous utilisons des cookies pour la mise à disposition de nos offres numériques. Vous trouverez de plus amples informations sur les cookies et le suivi web dans notre Politique en matière de cookies.

4. Intégration de plateformes de réseaux sociaux

Notre présence en ligne implique l'intégration de plateformes de réseaux sociaux sur Internet. Ces plateformes s'affichent à chaque fois avec le logo du réseau correspondant. Lorsque vous accédez à une telle plateforme, une connexion directe est établie avec les serveurs du réseau correspondant. Si vous êtes connecté(e) à ce réseau avec un nom d'utilisateur et un mot de passe à ce moment-là, celui-ci est automatiquement informé de votre visite sur notre site web. Ces informations peuvent être associées à votre compte d'utilisateur. grape n'est en aucun cas liée aux fournisseurs tiers dont les plateformes sont intégrées et n'est pas non plus responsable de ces informations. Même si vous n'êtes pas membre du réseau ou n'y êtes pas connecté(e), il est toutefois possible que votre adresse IP soit transmise et y soit enregistrée.

5. Finalités du traitement de vos données

Notre traitement des données s'effectue notamment aux fins suivantes:

- traitement de vos questions et demandes si vous nous contactez;
- fourniture de nos prestations de services et produits convenus par contrat,
- gestion de la relation client, soumission d'offres individuelles;
- formation de nos collaboratrices et collaborateurs;
- respect des prescriptions légales et des règles prudentielles;
- garantie du bon fonctionnement et de la sécurité du site web;
- analyse et optimisation de notre offre sur le site web et de la fourniture de prestations;
- analyses statistiques, développement stratégique de grape;
- préservation des intérêts prépondérants de grape, notamment en ce qui concerne la défense et l'application de ses droits juridiques.