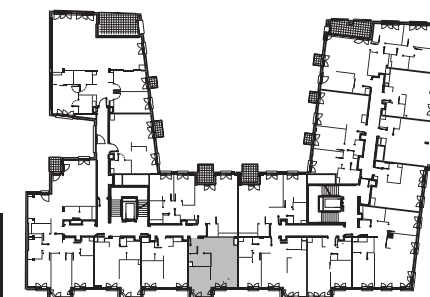


# B.03.17

## PERFUMIARNIA\_2

hol	5,64 m <sup>2</sup>
pokój z aneks. kuch.	21,13 m <sup>2</sup>
łazienka	4,14 m <sup>2</sup>
sypialnia	10,14 m <sup>2</sup>
<b>Powierzchnia</b>	<b>41,05 m<sup>2</sup></b>

## piętro \_\_02



Powierzchnia użytkowa jest oparta na dokumentacji technicznej i liczona zgodnie z normą budowlaną PN-ISO 9836:1997 i przy obliczaniu powierzchni użytkowej uwzględniając jedynie powierzchnię mieszkalną (bez powierzchni ścian wewnętrznych poza ścianami łazienek) wydzieloną trwałymi ścianami w obrębie budynku.

nota prawna: Podane na karcie wymiary oraz powierzchnie pomieszczeń mają charakter projektowy i mogą nieznacznie różnić się od wymiarów i powierzchni w wybudowanym budynku. Umeblowanie oraz zagospodarowanie terenu jest tylko wizualizacją i nie stanowi oferty handlowej - ma jedynie charakter poglądowy, przybliżający wielkość mieszkania.

by  
**garvest**

sprzedaż prowadzi  
**ESTATE  
POINT**

biuro sprzedaży: Bałtyk, Roosevelta 22, 1 piętro  
+48 533 871 933, perfumiarnia@wparkuwilsona.pl  
**perfumiarnia.wparkuwilsona.pl**