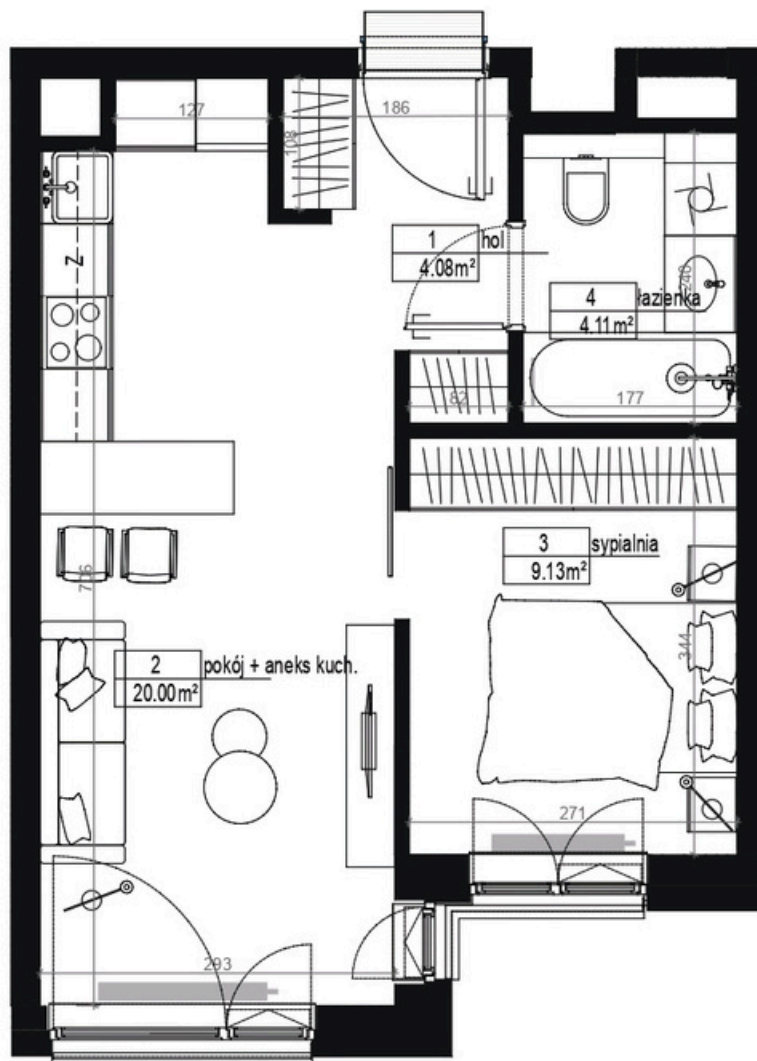


# A.02.16

## PERFUMIARNIA\_2

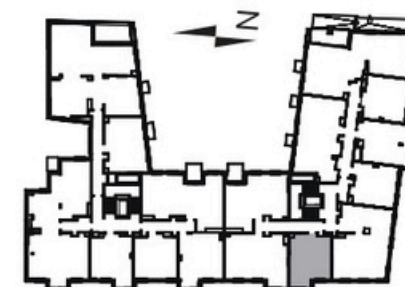
hol	4,08 m <sup>2</sup>
pokój z aneks. kuch.	20,00 m <sup>2</sup>
sypialnia	9,13 m <sup>2</sup>
łazienka	4,11 m <sup>2</sup>
<b>Powierzchnia</b>	<b>37,32 m<sup>2</sup></b>



Powierzchnia użytkowa jest oparta na dokumentacji technicznej i liczona zgodnie z normą budowlaną PN-ISO 9836:1997 i przy obliczaniu powierzchni użytkowej uwzględniając jedynie powierzchnię mieszkalną (bez powierzchni ścian wewnętrznych poza ścianami łazienek) wydzieloną trwałymi ścianami w obrębie budynku.

nota prawna: Podane na karcie wymiary oraz powierzchnie pomieszczeń mają charakter projektowy i mogą nieznacznie różnić się od wymiarów i powierzchni w wybudowanym budynku. Umeblowanie oraz zagospodarowanie terenu jest tylko wizualizacją i nie stanowi oferty handlowej - ma jedynie charakter poglądowy, przybliżający wielkość mieszkania.

## piętro \_ 01

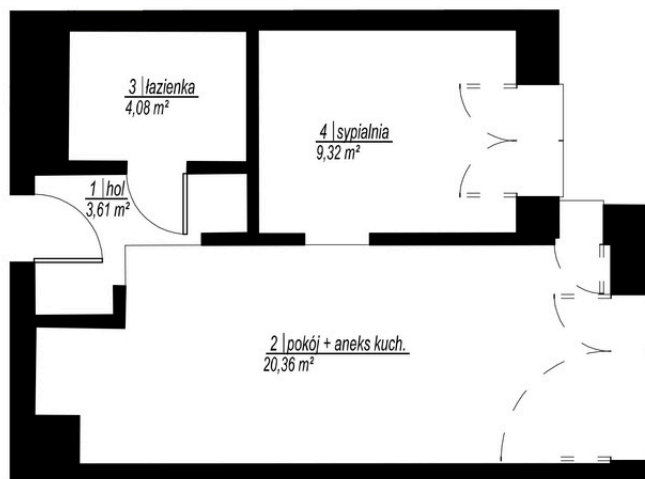


by  
**garvest**

sprzedaż prowadzi  
**ESTATE  
POINT**

biuro sprzedaży: Perfumia, Nowy Browar  
Śniadeckich 12b, Poznań  
+48 533 871 933  
perfumiarnia.wparkuwilsona.pl

SKALA 1:100



SZKIC ORIENTACYJNY



RZUT KONDYGNACJI 2



SKALA: 1:2000

NR	NAZWA POMIESZCZENIA	POW. [m²]
<b>Lokal mieszkalny</b>		
1	hol	3,61
2	pokój + aneks kuch.	20,36
3	łazienka	4,08
4	sypialnia	9,32
<b>Suma powierzchni:</b>		<b>37,37</b>

**GEOCARTIS Sp. z o.o. Sp. k.**  
 USŁUGI GEODEZYJNE I KARTOGRAFICZNE  
 ul. Wilczak 12H, 61-623 Poznań  
 Tel. kom. 600 144 193, 608 443 789  
 Tel./Fax (61) 221 78 30. REGON 301192529  
 NIP 782-248-10-93 KRS 0000652702

GEODETA UPRAWNIONY

 mgr inż. Mariusz Adamczak  
 UPRAWNIENIA ZAWODOWE NR 19234

W świetle art. 2 ust. 2 ustawy z dnia 24 czerwca 1994r. o własności lokali (Dz.U. poz. 1048 z 2021 r.) lokal mieszkalny nr 15 usytuowany na kondygnacji 2 w budynku przy ul. Śniadeckich 10 w Poznaniu jest samodzielnym lokalem i pod względem technicznym spełnia wymogi stawiane pomieszczeniom przeznaczonym na stały pobyt dla ludzi. Numeracja budynku jest zgodna z ewidencją gruntów i budynków Miasta Poznania prowadzoną przez ZGIKM GEOPOZ.

UWAGA: Powierzchnia użytkowa lokalu została obliczona na podstawie bezpośredniego pomiaru i jest zgodna z Ustawą z dnia 21 czerwca 2001 r. o ochronie praw lokatorów, mieszkaniowym zasobie gminy i o zmianie Kodeksu cywilnego.

# PERFUMIARNIA\_2



Butikowy fundusz kapitałowy, którego największym kapitałem są ludzie. Powstał w 2008 roku, żeby tworzyć innowacyjne projekty w segmencie nieruchomości premium. Mamy na koncie wyłącznie spektakularne realizacje: biurowiec Bałtyk (wraz z Grupą VOX) i zespół Pixele w Poznaniu oraz Hotel Vienna House na warszawskim Mokotowie.

Biuro sprzedaży:

Perfumiarnia, BETONHAUS  
Śniadeckich 12b - 1 piętro  
Czynne pn-pt w godz. 9-17

+48 533 871 933  
perfumiarnia@wparkuwilsona.pl

sprzedaż prowadzi:

**ESTATE**  
POINT