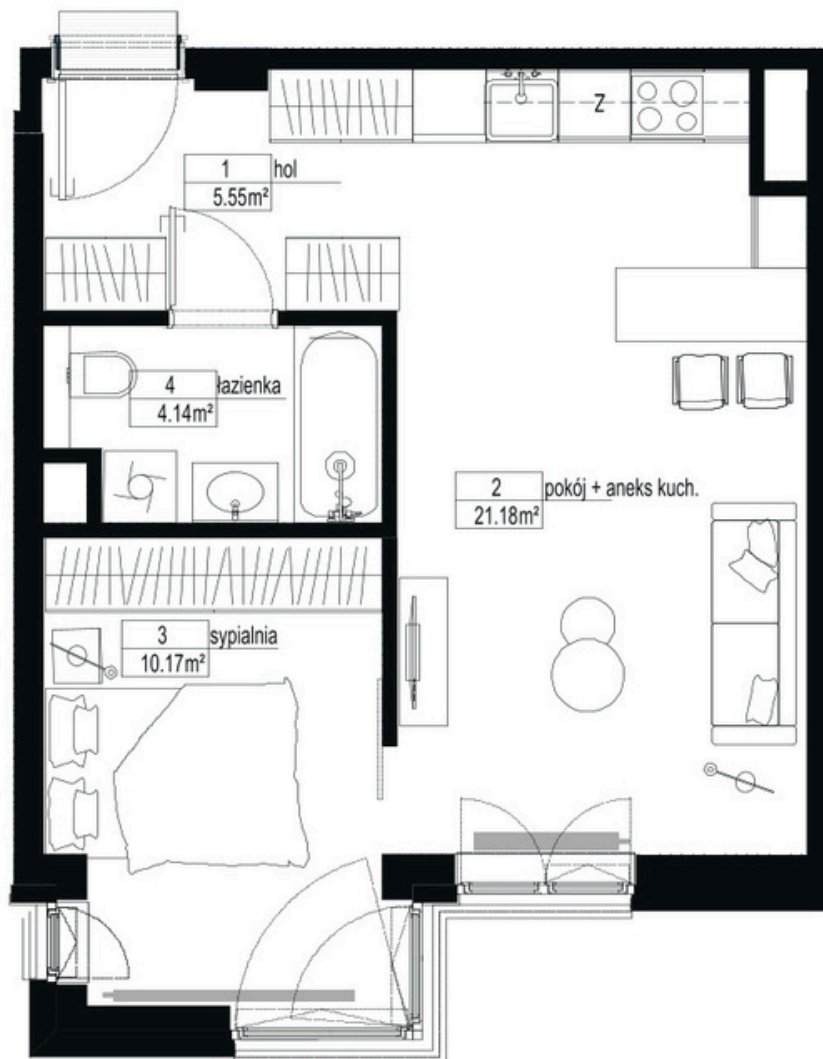


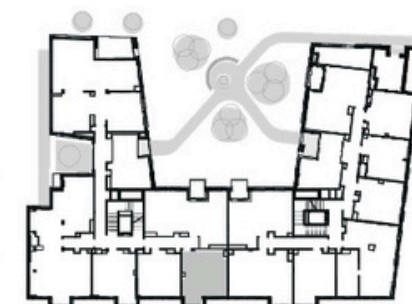
B.01.02

PERFUMIARNIA_2

| | |
|----------------------|--------------------------|
| hol | 5,55 m ² |
| pokój z aneks. kuch. | 21,18 m ² |
| sypialnia | 10,17 m ² |
| łazienka | 4,14 m ² |
| Powierzchnia | 41,04² |



piętro _ 00



Powierzchnia użytkowa jest oparta na dokumentacji technicznej i liczona zgodnie z normą budowlaną PN-ISO 9836:1997 i przy obliczaniu powierzchni użytkowej uwzględniając jedynie powierzchnię mieszkalną (bez powierzchni ścian wewnętrznych poza ścianami łazienek) wydzieloną trwałymi ścianami w obrębie budynku.

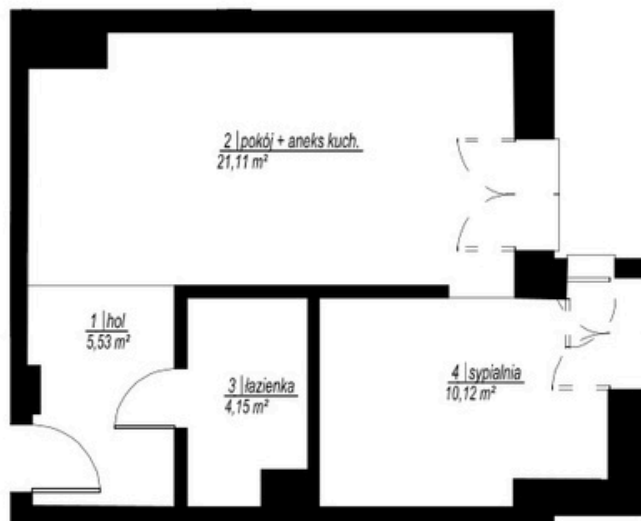
nota prawna: Podane na karcie wymiary oraz powierzchnie pomieszczeń mają charakter projektowy i mogą nieznacznie różnić się od wymiarów i powierzchni w wybudowanym budynku. Umeblowanie oraz zagospodarowanie terenu jest tylko wizualizacją i nie stanowi oferty handlowej - ma jedynie charakter poglądowy, przybliżający wielkość mieszkania.

by
garvest

sprzedaż prowadzi
**ESTATE
POINT**

biuro sprzedaży: Perfumeria, Nowy Browar
Śniadeckich 12b, Poznań
+48 533 871 933
perfumeria.wparkuwilsona.pl

SKALA 1:100



SZKIC ORIENTACYJNY



RZUT KONDYGNACJI 1



SKALA: 1:2000

| NR | NAZWA POMIESZCZENIA | POW. [m ²] |
|--------------------------|---------------------|------------------------|
| Lokal mieszkalny | | |
| 1 | hol | 5,53 |
| 2 | pokój + aneks kuch. | 21,11 |
| 3 | łazienka | 4,15 |
| 4 | sypialnia | 10,12 |
| Suma powierzchni: | | 40,91 |

GEOCARTIS Sp. z o.o. Sp. k.
 USŁUGI GEODEZYJNE I KARTOGRAFICZNE
 ul. Wilczak 12H, 61-623 Poznań
 Tel. kom. 600 144 193, 608 443 789
 Tel./Fax (61) 221 78 30. REGON 301192529
 NIP 782-248-10-93 KRS 0000652702

GEODETA UPRAWNIONY

 mgr inż. Mariusz Adamczak
 UPRAWNIENIA ZAWODOWE NR 19234

W świetle art. 2 ust. 2 ustawy z dnia 24 czerwca 1994r. o własności lokali (Dz.U. poz. 1048 z 2021 r.) lokal mieszkalny nr 45 usytuowany na kondygnacji 1 w budynku przy ul. Śniadeckich 10 w Poznaniu jest samodzielnym lokalem i pod względem technicznym spełnia wymogi stawiane pomieszczeniom przeznaczonym na stały pobyt dla ludzi. Numeracja budynku jest zgodna z ewidencją gruntów i budynków Miasta Poznania prowadzoną przez ZGIKM GEOPOZ.

UWAGA: Powierzchnia użytkowa lokalu została obliczona na podstawie bezpośredniego pomiaru i jest zgodna z Ustawą z dnia 21 czerwca 2001 r. o ochronie praw lokatorów, mieszkaniowym zasobie gminy i o zmianie Kodeksu cywilnego.





PERFUMIARNIA_2



Butikowy fundusz kapitałowy, którego największym kapitałem są ludzie. Powstał w 2008 roku, żeby tworzyć innowacyjne projekty w segmencie nieruchomości premium. Mamy na koncie wyłącznie spektakularne realizacje: biurowiec Bałtyk (wraz z Grupą VOX) i zespół Pixele w Poznaniu oraz Hotel Vienna House na warszawskim Mokotowie.

Biuro sprzedaży:

Perfumiarnia, BETONHAUS
Śniadeckich 12b - 1 piętro
Czynne pn-pt w godz. 9-17

+48 533 871 933
perfumiarnia@wparkuwilsona.pl

sprzedaż prowadzi:

ESTATE
POINT