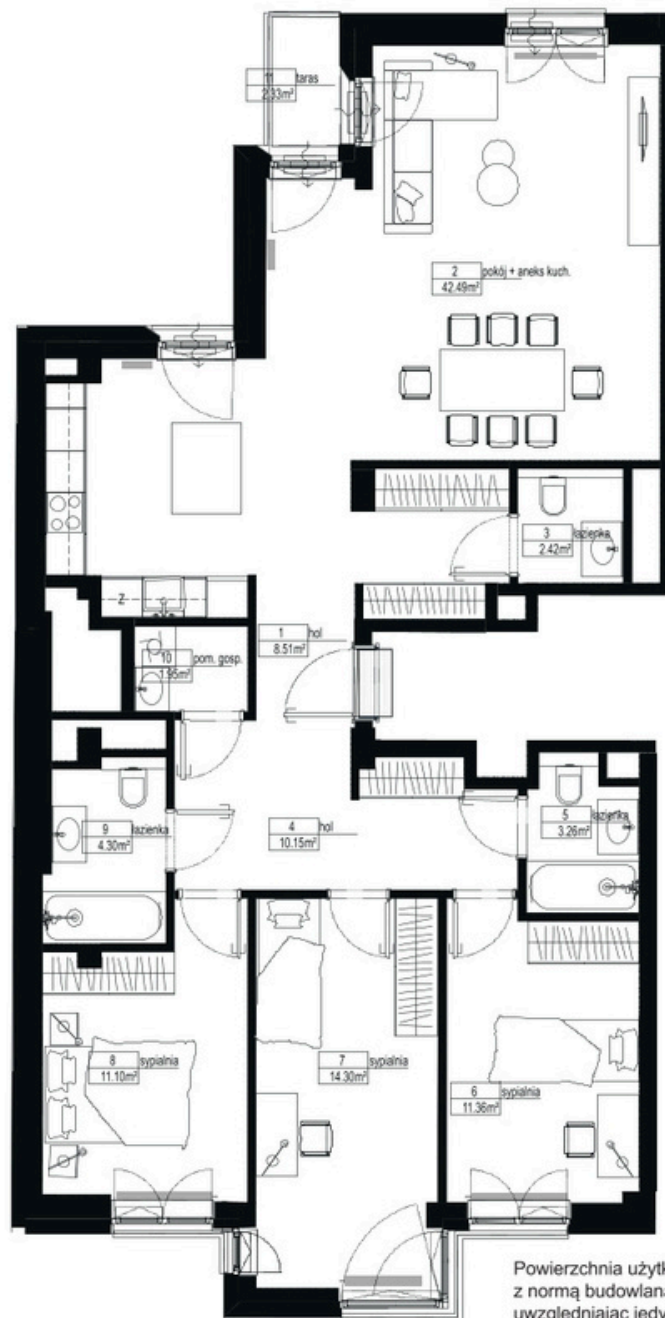


# B.01.05

## PERFUMIARNIA\_2

hol	8,51 m <sup>2</sup>
pokój z aneks. kuch.	42,49 m <sup>2</sup>
łazienka	2,42 m <sup>2</sup>
hol	10,15 m <sup>2</sup>
łazienka	3,26 m <sup>2</sup>
sypialnia	11,36 m <sup>2</sup>
sypialnia	14,30 m <sup>2</sup>
sypialnia	11,10 m <sup>2</sup>
łazienka	4,30 m <sup>2</sup>
pom. gosp.	1,95 m <sup>2</sup>
<b>Powierzchnia</b>	<b>109,84 m<sup>2</sup></b>
taras	2,33 m <sup>2</sup>

## piętro \_ 00



możliwość montażu  
jednostki klimatyzacji

Powierzchnia użytkowa jest oparta na dokumentacji technicznej i liczona zgodnie z normą budowlaną PN-ISO 9836:1997 i przy obliczaniu powierzchni użytkowej uwzględniając jedynie powierzchnię mieszkalną (bez powierzchni ścian wewnętrznych poza ścianami łazienek) wydzieloną trwałymi ścianami w obrębie budynku.

nota prawna: Podane na karcie wymiary oraz powierzchnie pomieszczeń mają charakter projektowy i mogą nieznacznie różnić się od wymiarów i powierzchni w wybudowanym budynku. Umeblowanie oraz zagospodarowanie terenu jest tylko wizualizacją i nie stanowi oferty handlowej - ma jedynie charakter poglądowy, przybliżający wielkość mieszkania.



by  
**garvest**

sprzedaż prowadzi  
**ESTATE  
POINT**

biuro sprzedaży: Perfumeria, Nowy Browar  
Śniadeckich 12b, Poznań  
+48 533 871 933  
perfumeria.wparkuwilsona.pl

SKALA 1:150



SZKIC ORIENTACYJNY



RZUT KONDYGNACJI 1



SKALA: 1:2000

NR	NAZWA POMIESZCZENIA	POW. [m <sup>2</sup> ]
<b>Lokal mieszkalny</b>		
1	hol	10,59
2	pokój + aneks kuch.	41,29
3	łazienka	2,45
4	hol	8,48
5	łazienka	3,23
6	sypialnia	11,36
7	sypialnia	14,27
8	sypialnia	11,15
9	łazienka	4,35
10	pom. gosp.	1,95
<b>Suma powierzchni:</b>		<b>109,12</b>

**GEOCARTIS Sp. z o.o. Sp. k.**  
 USŁUGI GEODEZYJNE I KARTOGRAFICZNE  
 ul. Wilczak 12H, 61-623 Poznań  
 Tel. kom. 600 144 193, 608 443 789  
 Tel./Fax (61) 221 78 30. REGON 301192529  
 NIP 782-248-10-93 KRS 0000652702

GEODETA UPRAWNIONY

 mgr inż. Mariusz Adamczak  
 UPRAWNIENIA ZAWODOWE NR 19234

W świetle art. 2 ust. 2 ustawy z dnia 24 czerwca 1994r. o własności lokali (Dz.U. poz. 1048 z 2021 r.) lokal mieszkalny nr 48 usytuowany na kondygnacji 1 w budynku przy ul. Śniadeckich 10 w Poznaniu jest samodzielnym lokalem i pod względem technicznym spełnia wymogi stawiane pomieszczeniom przeznaczonym na stały pobyt dla ludzi. Numeracja budynku jest zgodna z ewidencją gruntów i budynków Miasta Poznania prowadzoną przez ZGIKM GEOPOZ.

UWAGA: Powierzchnia użytkowa lokalu została obliczona na podstawie bezpośredniego pomiaru i jest zgodna z Ustawą z dnia 21 czerwca 2001 r. o ochronie praw lokatorów, mieszkaniowym zasobie gminy i o zmianie Kodeksu cywilnego.



# PERFUMIARNIA\_2



Butikowy fundusz kapitałowy, którego największym kapitałem są ludzie. Powstał w 2008 roku, żeby tworzyć innowacyjne projekty w segmencie nieruchomości premium. Mamy na koncie wyłącznie spektakularne realizacje: biurowiec Bałtyk (wraz z Grupą VOX) i zespół Pixele w Poznaniu oraz Hotel Vienna House na warszawskim Mokotowie.

Biuro sprzedaży:

Perfumiarnia, BETONHAUS  
Śniadeckich 12b - 1 piętro  
Czynne pn-pt w godz. 9-17

+48 533 871 933  
perfumiarnia@wparkuwilsona.pl

sprzedaż prowadzi:

**ESTATE**  
POINT