

możliwość montażu
jednostki klimatyzacji

Powierzchnia użytkowa jest oparta na dokumentacji technicznej i liczona zgodnie z normą budowlaną PN-ISO 9836:1997 i przy obliczaniu powierzchni użytkowej uwzględniając jedynie powierzchnię mieszkalną (bez powierzchni ścian wewnętrznych poza ścianami łazienek) wydzieloną trwałymi ścianami w obrębie budynku.

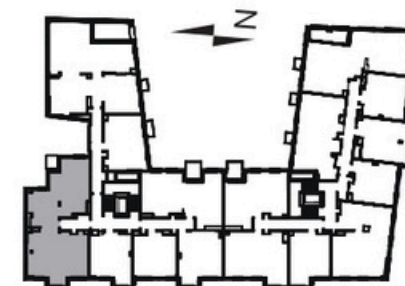
nota prawna: Podane na karcie wymiary oraz powierzchnie pomieszczeń mają charakter projektowy i mogą nieznacznie różnić się od wymiarów i powierzchni w wybudowanym budynku. Umeblowanie oraz zagospodarowanie terenu jest tylko wizualizacją i nie stanowi oferty handlowej - ma jedynie charakter poglądowy, przybliżający wielkość mieszkania.

B.03.20

PERFUMIARNIA_2

hol	8,87 m ²
pokój z aneks. kuch.	42,49 m ²
łazienka	2,42 m ²
hol	9,79 m ²
łazienka	3,26 m ²
sypialnia	11,40 m ²
sypialnia	14,33 m ²
sypialnia	11,10 m ²
łazienka	4,30 m ²
pom. gosp.	2,88 m ²
Powierzchnia	110,84 m²
balkon	3,15 m ²

piętro _ 02

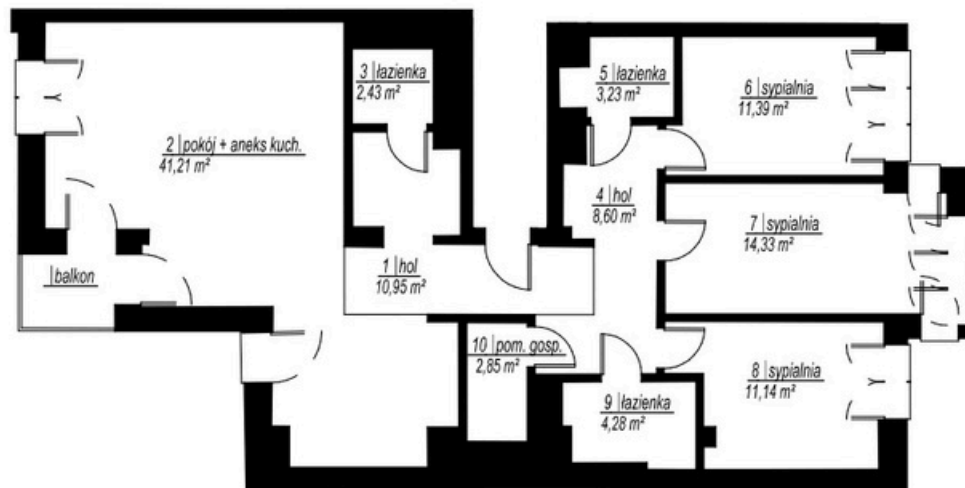


by
garvest

sprzedaż prowadzi
**ESTATE
POINT**

biuro sprzedaży: Perfumiarnia, Nowy Browar
Śniadeckich 12b, Poznań
+48 533 871 933
perfumiarnia.wparkuwilsona.pl

SKALA 1:150



SZKIC ORIENTACYJNY



RZUT KONDYGNACJI 3



SKALA: 1:2000

NR	NAZWA POMIESZCZENIA	POW. [m²]
Lokal mieszkalny		
1	hol	10,95
2	pokój + aneks kuch.	41,21
3	łazienka	2,43
4	hol	8,60
5	łazienka	3,23
6	sypialnia	11,39
7	sypialnia	14,33
8	sypialnia	11,14
9	łazienka	4,28
10	pom. gosp.	2,85
Suma powierzchni:		110,41

GEOCARTIS Sp. z o.o. Sp. k.
 USŁUGI GEODEZYJNE I KARTOGRAFICZNE
 ul. Wilczak 12H, 61-623 Poznań
 Tel. kom. 600 144 193, 608 443 789
 Tel./Fax (61) 221 78 30. REGON 301192529
 NIP 782-248-10-93 KRS 0000652702

GEODETA UPRAWNIONY

 mgr inż. Mariusz Adamczak
 UPRAWNIENIA ZAWODOWE NR 19234

W świetle art. 2 ust. 2 ustawy z dnia 24 czerwca 1994r. o własności lokali (Dz.U. poz. 1048 z 2021 r.) lokal mieszkalny nr 61 usytuowany na kondygnacji 3 w budynku przy ul. Śniadeckich 10 w Poznaniu jest samodzielnym lokalem i pod względem technicznym spełnia wymogi stawiane pomieszczeniom przeznaczonym na stały pobyt dla ludzi. Numeracja budynku jest zgodna z ewidencją gruntów i budynków Miasta Poznania prowadzoną przez ZGIKM GEOPOZ.

UWAGA: Powierzchnia użytkowa lokalu została obliczona na podstawie bezpośredniego pomiaru i jest zgodna z Ustawą z dnia 21 czerwca 2001 r. o ochronie praw lokatorów, mieszkaniowym zasobie gminy i o zmianie Kodeksu cywilnego.





PERFUMIARNIA_2



Butikowy fundusz kapitałowy, którego największym kapitałem są ludzie. Powstał w 2008 roku, żeby tworzyć innowacyjne projekty w segmencie nieruchomości premium. Mamy na koncie wyłącznie spektakularne realizacje: biurowiec Bałtyk (wraz z Grupą VOX) i zespół Pixele w Poznaniu oraz Hotel Vienna House na warszawskim Mokotowie.

Biuro sprzedaży:

Perfumiarnia, BETONHAUS
Śniadeckich 12b - 1 piętro
Czynne pn-pt w godz. 9-17

+48 533 871 933
perfumiarnia@wparkuwilsona.pl

sprzedaż prowadzi:

ESTATE
POINT