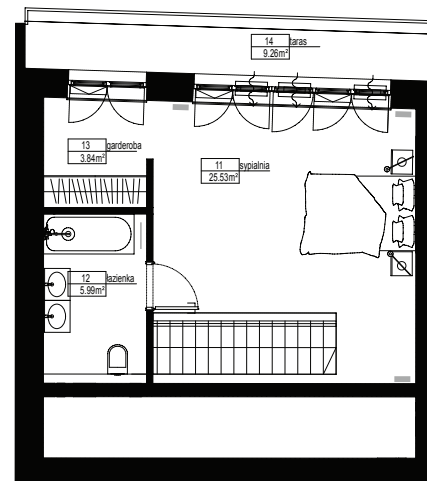
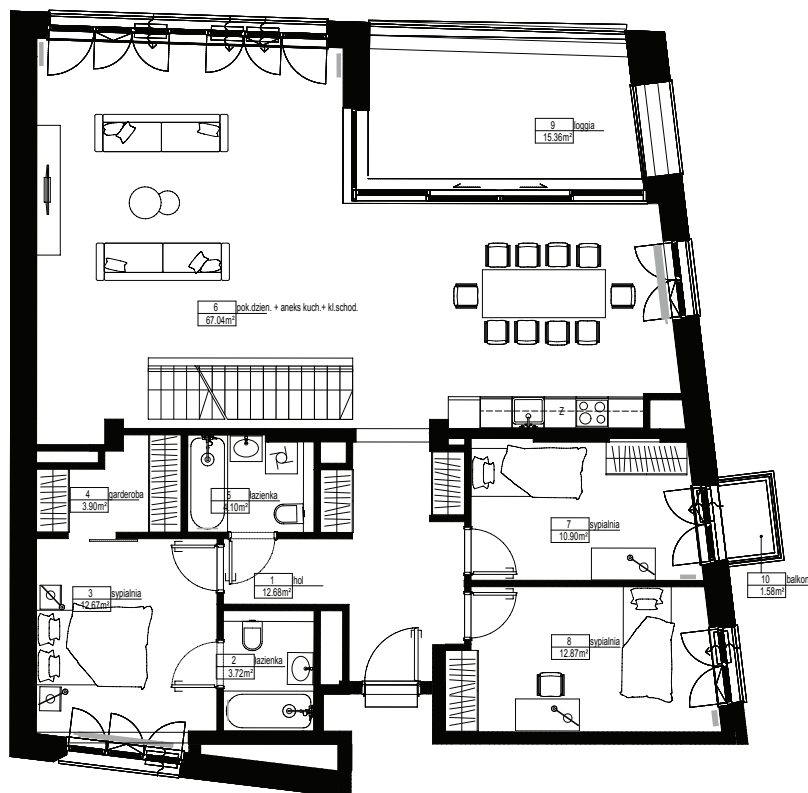
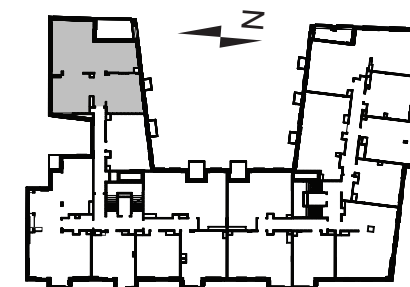


# B.04.29

## PERFUMIARNIA\_2

hol	12,68 m <sup>2</sup>
łazienka	3,72 m <sup>2</sup>
sypialnia	12,67 m <sup>2</sup>
garderoba	3,90 m <sup>2</sup>
łazienka	4,10 m <sup>2</sup>
pok. dzien. + aneks	67,04 m <sup>2</sup>
sypialnia	10,90 m <sup>2</sup>
sypialnia	12,87 m <sup>2</sup>
sypialnia	25,53 m <sup>2</sup>
łazienka	5,99 m <sup>2</sup>
garderoba	3,84 m <sup>2</sup>
<b>Powierzchnia</b>	<b>163,24 m<sup>2</sup></b>
loggia	15,36 m <sup>2</sup>
balkon	1,58 m <sup>2</sup>
taras	9,26 m <sup>2</sup>

## piętro \_ 03



Powierzchnia użytkowa jest oparta na dokumentacji technicznej i liczona zgodnie z normą budowlaną PN-ISO 9836:1997 i przy obliczaniu powierzchni użytkowej uwzględniając jedynie powierzchnię mieszkalną (bez powierzchni ścian wewnętrznych poza ścianami łazienek) wydzieloną trwałymi ścianami w obrębie budynku.

nota prawna: Podane na karcie wymiary oraz powierzchnie pomieszczeń mają charakter projektowy i mogą nieznacznie różnić się od wymiarów i powierzchni w wybudowanym budynku. Umeblowanie oraz zagospodarowanie terenu jest tylko wizualizacją i nie stanowi oferty handlowej - ma jedynie charakter poglądowy, przybliżający wielkość mieszkania.

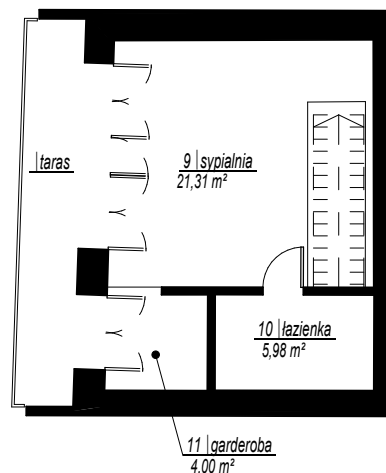
by  
**garvest**

sprzedaż prowadzi

**ESTATE  
POINT**

biuro sprzedaży: Perfumieria, Nowy Browar  
Śniadeckich 12b, Poznań  
+48 533 871 933  
perfumieria.wparkuwilsona.pl

SKALA 1:150



SZKIC ORIENTACYJNY



RZUT KONDYGNACJI 4



SKALA: 1:2000

NR	NAZWA POMIESZCZENIA	POW. [m <sup>2</sup> ]
<b>Lokal mieszkalny</b>		
1	hol	12,73
2	łazienka	3,76
3	sypialnia	12,65
4	garderoba	4,01
5	łazienka	4,09
6	pokój + aneks kuch.	64,16
7	sypialnia	10,89
8	sypialnia	12,87
9	sypialnia	21,31
10	łazienka	5,98
11	garderoba	4,00
		<b>156,45</b>
<b>Pom. przynależne</b>		
-3.L/27	kom. lokator.	24,89
		<b>24,89</b>
<b>Suma powierzchni:</b>		<b>181,34</b>

**GEOCARTIS Sp. z o.o. Sp. k.**  
 USŁUGI GEODEZYJNE I KARTOGRAFICZNE  
 ul. Wilczak 12H, 61-623 Poznań  
 Tel. kom. 600 144 193, 608 443 789  
 Tel./Fax (61) 221 78 30. REGON 301192529  
 NIP 782-248-10-93 KRS 0000652702

GEODETA UPRAWNIONY

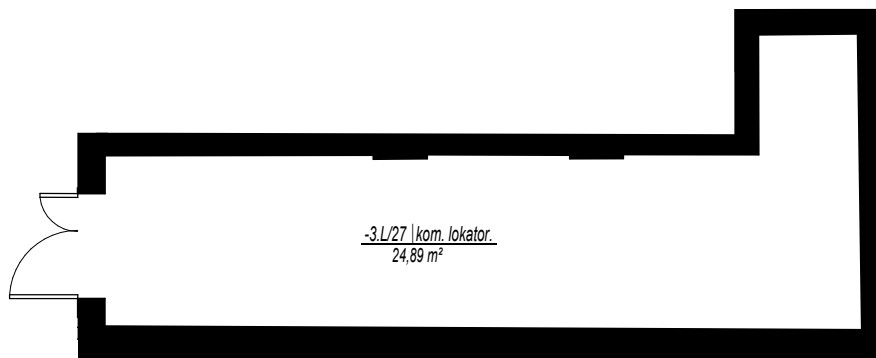
 mgr inż. Mariusz Adamczak  
 UPRAWNIENIA ZAWODOWE NR 19234

Do lokalu przynależy komórka lokatorska nr -3.L/27

W świetle art. 2 ust. 2 ustawy z dnia 24 czerwca 1994r. o własności lokali (Dz.U. poz. 1048 z 2021 r.) lokal mieszkalny nr 69 usytuowany na kondygnacji 4 w budynku przy ul. Śniadeckich 10 w Poznaniu jest samodzielnym lokalem i pod względem technicznym spełnia wymogi stawiane pomieszczeniom przeznaczonym na stały pobyt dla ludzi. Numeracja budynku jest zgodna z ewidencją gruntów i budynków Miasta Poznania prowadzoną przez ZGIKM GEOPOZ.

UWAGA: Powierzchnia użytkowa lokalu została obliczona na podstawie bezpośredniego pomiaru i jest zgodna z Ustawą z dnia 21 czerwca 2001 r. o ochronie praw lokatorów, mieszkaniowym zasobie gminy i o zmianie Kodeksu cywilnego.

SKALA 1:100

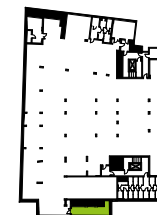


-3.L/27 | kom. lokator.  
24,89 m<sup>2</sup>

SZKIC ORIENTACYJNY



RZUT KONDYGNACJI -3



SKALA: 1:2000

NR	NAZWA POMIESZCZENIA	POW. [m <sup>2</sup> ]
<b>Pom. przynależne</b>		
-3.L/27	kom. lokator.	24,89

**GEOCARTIS Sp. z o.o. Sp. k.**  
 USŁUGI GEODEZYJNE I KARTOGRAFICZNE  
 ul. Wilczak 12H, 61-623 Poznań  
 Tel. kom. 600 144 193, 608 443 789  
 Tel./Fax (61) 221 78 30. REGON 301192529  
 NIP 782-248-10-93 KRS 0000652702

GEODETA UPRAWNIONY  
 mgr inż. Mariusz Adamczak  
 UPRAWNIENIA ZAWODOWE NR 19234





















# PERFUMIARNIA\_2



Butikowy fundusz kapitałowy, którego największym kapitałem są ludzie. Powstał w 2008 roku, żeby tworzyć innowacyjne projekty w segmencie nieruchomości premium. Mamy na koncie wyłącznie spektakularne realizacje: biurowiec Bałtyk (wraz z Grupą VOX) i zespół Pixele w Poznaniu oraz Hotel Vienna House na warszawskim Mokotowie.

Biuro sprzedaży:

Perfumiarnia, BETONHAUS  
Śniadeckich 12b - 1 piętro  
Czynne pn-pt w godz. 9-17

+48 533 871 933  
perfumiarnia@wparkuwilsona.pl

sprzedaż prowadzi:

**ESTATE**  
POINT