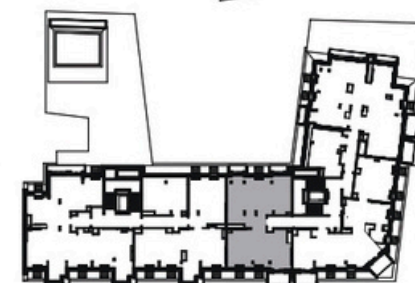


# A.06.40

## PERFUMIARNIA\_2

hol	5,89 m <sup>2</sup>
pokój z anek. kuch.	35,22 m <sup>2</sup>
pom. gosp.	3,83 m <sup>2</sup>
garderoba	3,40 m <sup>2</sup>
łazienka	3,61 m <sup>2</sup>
korytarz	6,48 m <sup>2</sup>
łazienka	4,50 m <sup>2</sup>
sypialnia	17,14 m <sup>2</sup>
sypialnia	10,15 m <sup>2</sup>
łazienka	3,34 m <sup>2</sup>
<b>Powierzchnia</b>	<b>93,56 m<sup>2</sup></b>
loggia	1,91 m <sup>2</sup>
loggia	1,91 m <sup>2</sup>
loggia	4,45 m <sup>2</sup>

## piętro \_ 05



możliwość montażu  
jednostki klimatyzacji

Powierzchnia użytkowa jest oparta na dokumentacji technicznej i liczona zgodnie z normą budowlaną PN-ISO 9836:1997 i przy obliczaniu powierzchni użytkowej uwzględniając jedynie powierzchnię mieszkalną (bez powierzchni ścian wewnętrznych poza ścianami łazienek) wydzieloną trwałymi ścianami w obrębie budynku.

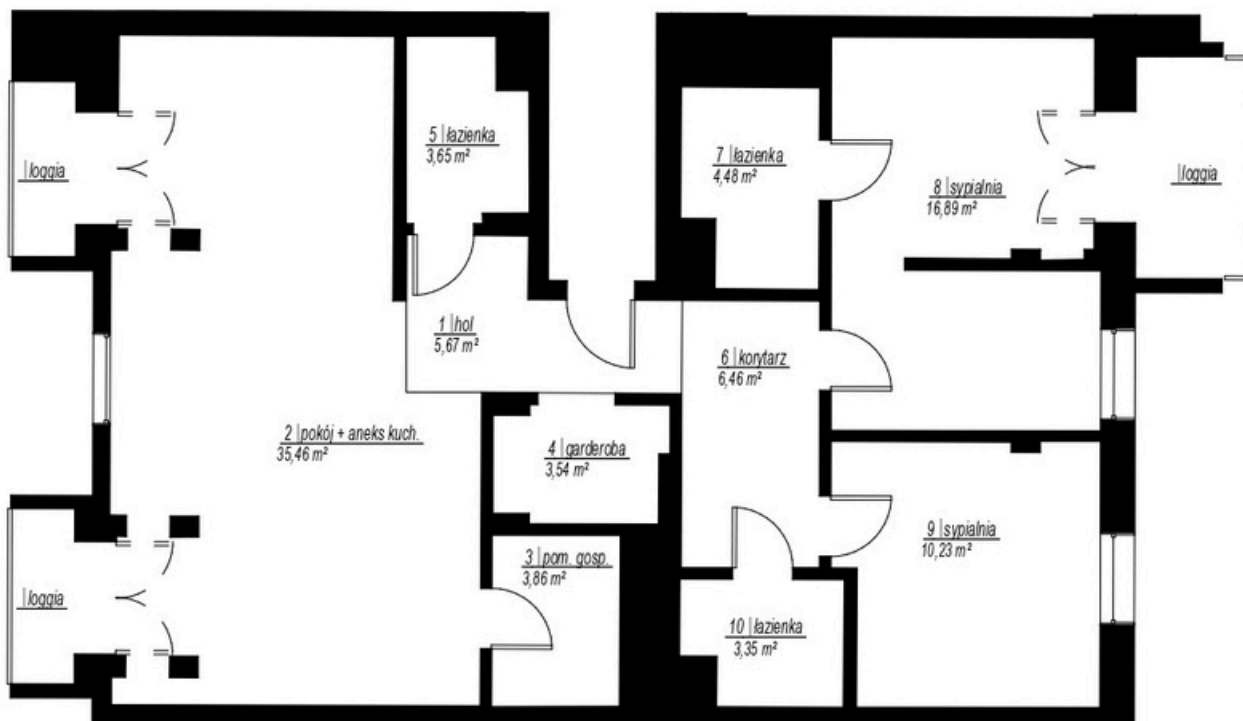
nota prawna: Podane na karcie wymiary oraz powierzchnie pomieszczeń mają charakter projektowy i mogą nieznacznie różnić się od wymiarów i powierzchni w wybudowanym budynku. Umeblowanie oraz zagospodarowanie terenu jest tylko wizualizacją i nie stanowi oferty handlowej - ma jedynie charakter poglądowy, przybliżający wielkość mieszkania.

by  
**garvest**

sprzedaż prowadzi  
**ESTATE  
POINT**

biuro sprzedaży: Perfumarnia, Nowy Browar  
Śniadeckich 12b, Poznań  
+48 533 871 933  
perfumarnia.wparkuwilsona.pl

SKALA 1:100



SZKIC ORIENTACYJNY



RZUT KONDYGNACJI 6



SKALA: 1:2000

NR	NAZWA POMIESZCZENIA	POW. [m <sup>2</sup> ]
<b>Lokal mieszkalny</b>		
1	hol	5,67
2	pokój + aneks kuch.	35,46
3	pom. gosp.	3,86
4	garderoba	3,54
5	łazienka	3,65
6	korytarz	6,46
7	łazienka	4,48
8	sypialnia	16,89
9	sypialnia	10,23
10	łazienka	3,35
		<b>93,59</b>
<b>Pom. przynależne</b>		
-3.L/22	kom. lokator.	3,54
		<b>3,54</b>
<b>Suma powierzchni:</b>		<b>97,13</b>

**GEOCARTIS Sp. z o.o. Sp. k.**  
 USŁUGI GEODEZYJNE I KARTOGRAFICZNE  
 ul. Wilczak 12H, 61-623 Poznań  
 Tel. kom. 600 144 193, 608 443 789  
 Tel./Fax (61) 221 78 30. REGON 301192529  
 NIP 782-248-10-93 KRS 0000652702

GEODETA UPRAWNIONY

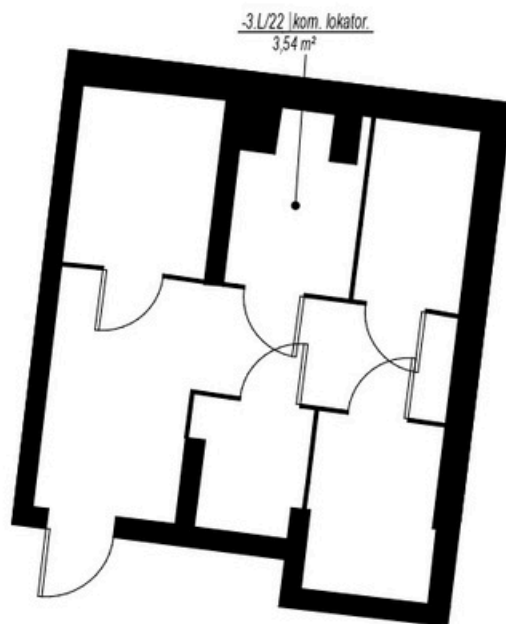
 mgr inż. Mariusz Adamczak  
 UPRAWNIENIA ZAWODOWE NR 19234

Do lokalu przynależy komórka lokatorska nr -3.L/22

W świetle art. 2 ust. 2 ustawy z dnia 24 czerwca 1994r. o własności lokali (Dz.U. poz. 1048 z 2021 r.) lokal mieszkalny nr 43 usytuowany na kondygnacji 6 w budynku przy ul. Śniadeckich 10 w Poznaniu jest samodzielnym lokalem i pod względem technicznym spełnia wymogi stawiane pomieszczeniom przeznaczonym na stały pobyt dla ludzi. Numeracja budynku jest zgodna z ewidencją gruntów i budynków Miasta Poznania prowadzoną przez ZGIKM GEOPOZ.

UWAGA: Powierzchnia użytkowa lokalu została obliczona na podstawie bezpośredniego pomiaru i jest zgodna z Ustawą z dnia 21 czerwca 2001 r. o ochronie praw lokatorów, mieszkaniowym zasobie gminy i o zmianie Kodeksu cywilnego.

SKALA 1:100



SZKIC ORIENTACYJNY



RZUT KONDYGNACJI -3



SKALA: 1:2000

NR	NAZWA POMIESZCZENIA	POW. [m <sup>2</sup> ]
<b>Pom. przynależne</b>		
-3.L/22	kom. lokator.	3,54

**GEOCARTIS Sp. z o.o. Sp. k.**  
 USŁUGI GEODEZYJNE I KARTOGRAFICZNE  
 ul. Wilczak 12H, 61-623 Poznań  
 Tel. kom. 600 144 193, 608 443 789  
 Tel./Fax (61) 221 78 30. REGON 301192529  
 NIP 782-248-10-93 KRS 0000652702

GEODETA UPRAWNIONY

 mgr inż. Mariusz Adamczak  
 UPRAWNIENIA ZAWODOWE NR 19234







# PERFUMIARNIA\_2



Butikowy fundusz kapitałowy, którego największym kapitałem są ludzie. Powstał w 2008 roku, żeby tworzyć innowacyjne projekty w segmencie nieruchomości premium. Mamy na koncie wyłącznie spektakularne realizacje: biurowiec Bałtyk (wraz z Grupą VOX) i zespół Pixele w Poznaniu oraz Hotel Vienna House na warszawskim Mokotowie.

Biuro sprzedaży:

Perfumiarnia, BETONHAUS  
Śniadeckich 12b - 1 piętro  
Czynne pn-pt w godz. 9-17

+48 533 871 933  
perfumiarnia@wparkuwilsona.pl

sprzedaż prowadzi:

**ESTATE**  
POINT