

B.06.36

PERFUMIARNIA_2

hol	19,35 m ²
pokój z aneks. kuch.	27,06 m ²
łazienka	2,36 m ²
sypialnia	12,15 m ²
łazienka	11,26 m ²
sypialnia	9,50 m ²
sypialnia	9,95 m ²
łazienka	3,68 m ²
Powierzchnia	95,31 m²

piętro _ 05



możliwość montażu
jednostki klimatyzacji

Powierzchnia użytkowa jest oparta na dokumentacji technicznej i liczona zgodnie z normą budowlaną PN-ISO 9836:1997 i przy obliczaniu powierzchni użytkowej uwzględniając jedynie powierzchnię mieszkalną (bez powierzchni ścian wewnętrznych poza ścianami łazienek) wydzieloną trwałymi ścianami w obrębie budynku.

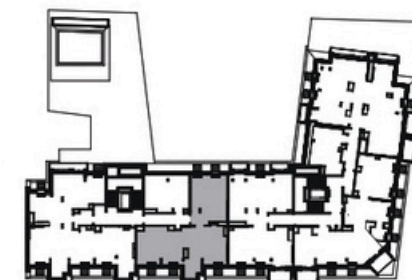
nota prawna: Podane na karcie wymiary oraz powierzchnie pomieszczeń mają charakter projektowy i mogą nieznacznie różnić się od wymiarów i powierzchni w wybudowanym budynku. Umeblowanie oraz zagospodarowanie terenu jest tylko wizualizacją i nie stanowi oferty handlowej - ma jedynie charakter poglądowy, przybliżający wielkość mieszkania.

by
garvest

sprzedaż prowadzi

**ESTATE
POINT**

biuro sprzedaży: Perfumiarnia, Nowy Browar
Śniadeckich 12b, Poznań
+48 533 871 933
perfumiarnia.wparkuwilsona.pl



SKALA 1:100



SZKIC ORIENTACYJNY



RZUT KONDYGNACJI 6



SKALA: 1:2000

NR	NAZWA POMIESZCZENIA	POW. [m ²]
Lokal mieszkalny		
1	hol	19,28
2	pokój + aneks kuch.	26,62
3	łazienka	2,38
4	sypialnia	12,01
5	łazienka	11,21
6	sypialnia	9,36
7	sypialnia	9,82
8	łazienka	3,72
		94,40
Pom. przynależne		
-3.L/10	kom. lokator.	3,07
		3,07
Suma powierzchni:		97,47

GEOCARTIS Sp. z o.o. Sp. k.
 USŁUGI GEODEZYJNE I KARTOGRAFICZNE
 ul. Wilczak 12H, 61-623 Poznań
 Tel. kom. 600 144 193, 608 443 789
 Tel./Fax (61) 221 78 30. REGON 301192529
 NIP 782-248-10-93 KRS 0000652702

GEODETA UPRAWNIONY

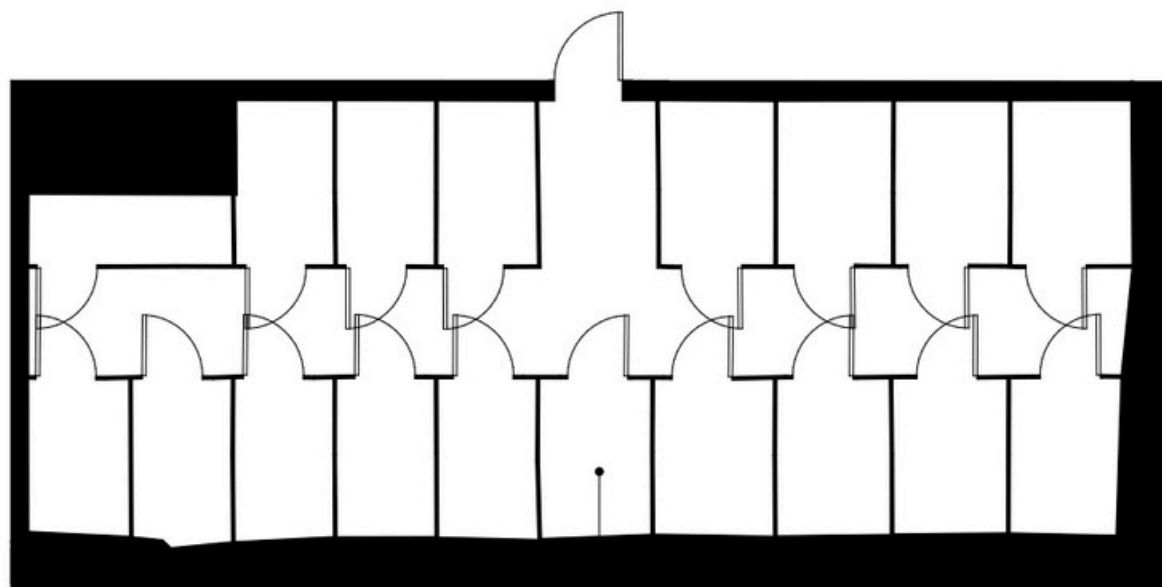
 mgr inż. Mariusz Adamczak
 UPRAWNIENIA ZAWODOWE NR 19234

Do lokalu przynależy komórka lokatorska nr -3.L/10

W świetle art. 2 ust. 2 ustawy z dnia 24 czerwca 1994r. o własności lokali (Dz.U. poz. 1048 z 2021 r.) lokal mieszkalny nr 75 usytuowany na kondygnacji 6 w budynku przy ul. Śniadeckich 10 w Poznaniu jest samodzielnym lokalem i pod względem technicznym spełnia wymogi stawiane pomieszczeniom przeznaczonym na stały pobyt dla ludzi. Numeracja budynku jest zgodna z ewidencją gruntów i budynków Miasta Poznania prowadzoną przez ZGIKM GEOPOZ.

UWAGA: Powierzchnia użytkowa lokalu została obliczona na podstawie bezpośredniego pomiaru i jest zgodna z Ustawą z dnia 21 czerwca 2001 r. o ochronie praw lokatorów, mieszkaniowym zasobie gminy i o zmianie Kodeksu cywilnego.

SKALA 1:100



-3.L/10 1kom. lokator.
3,07 m²

SZKIC ORIENTACYJNY



RZUT KONDYGNACJI -3



SKALA: 1:2000

NR	NAZWA POMIESZCZENIA	POW. [m ²]
Pom. przynależne		
-3.L/10	kom. lokator.	3,07

GEOCARTIS Sp. z o.o. Sp. k.
 USŁUGI GEODEZYJNE I KARTOGRAFICZNE
 ul. Wilczak 12H, 61-623 Poznań
 Tel. kom. 600 144 193, 608 443 789
 Tel./Fax (61) 221 78 30. REGON 301192529
 NIP 782-248-10-93 KRS 0000652702

GEODETA UPRAWNIONY

mgr inż. Mariusz Adamczak
 UPRAWNIENIA ZAWODOWE NR 19234

Pomieszczenie przynależy do lokalu mieszkalnego nr 75 zlokalizowanego przy ul. Śniadeckich 10

UWAGA: Powierzchnia użytkowa lokalu została obliczona na podstawie bezpośredniego pomiaru i jest zgodna z Ustawą z dnia 21 czerwca 2001 r. o ochronie praw lokatorów, mieszkaniowym zasobie gminy i o zmianie Kodeksu cywilnego.





PERFUMIARNIA_2



Butikowy fundusz kapitałowy, którego największym kapitałem są ludzie. Powstał w 2008 roku, żeby tworzyć innowacyjne projekty w segmencie nieruchomości premium. Mamy na koncie wyłącznie spektakularne realizacje: biurowiec Bałtyk (wraz z Grupą VOX) i zespół Pixele w Poznaniu oraz Hotel Vienna House na warszawskim Mokotowie.

Biuro sprzedaży:

Perfumiarnia, BETONHAUS
Śniadeckich 12b - 1 piętro
Czynne pn-pt w godz. 9-17

+48 533 871 933
perfumiarnia@wparkuwilsona.pl

sprzedaż prowadzi:

ESTATE
POINT