



# ADAPTATION CLIMATIQUE

Des solutions temporaires qui respectent les sols  
et les ressources

## Faire face aux urgences climatiques

Le secteur du bâtiment est à l'origine de 23 % des émissions nationales de gaz à effet de serre (source: ADEME). Face à l'urgence climatique, il s'agit de transformer nos façons de construire et d'habiter en limitant l'artificialisation des sols, réduisant l'empreinte carbone, développant l'économie circulaire et la sobriété énergétique.

La question n'est pas de bâtir plus, mais de bâtir mieux, avec des solutions temporaires, réversibles et durables.

## Des infrastructures résilientes et flexibles

Notre système constructif modulaire et déplaçable s'implante de manière réversible et optimise l'usage du foncier disponible. Conçus hors site, à partir de matériaux majoritairement biosourcés et réemployables, nos bâtiments limitent l'empreinte carbone globale du projet. TTU offre une solution concrète pour répondre aux urgences climatiques (inondations, modification du trait de côte), aux objectifs ZAN et au nécessaire recyclage urbain.

## Notre offre locative



### Une solution clé en main

Offre clé en main : TTU intègre toutes les missions (études, permis de construire précaire, ingénierie, aménagement, maîtrise d'ouvrage et déplacement).



### Un ancrage territorial fort

Chaque projet s'adapte au contexte urbain et mobilise les partenaires locaux.



### Zéro CAPEX

TTU porte l'investissement initial et s'engage à déplacer le bâtiment : une externalisation simple et maîtrisée.



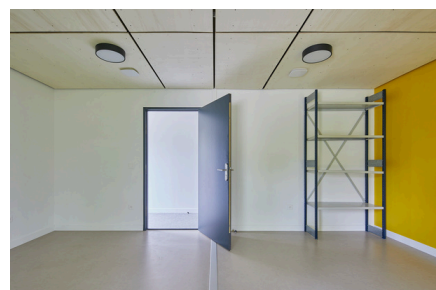
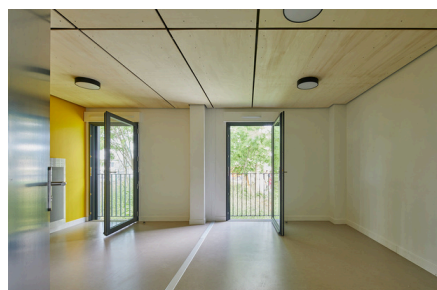
### Des délais fiabilisés

Un levier opérationnel pour accélérer les projets et tenir les calendriers.



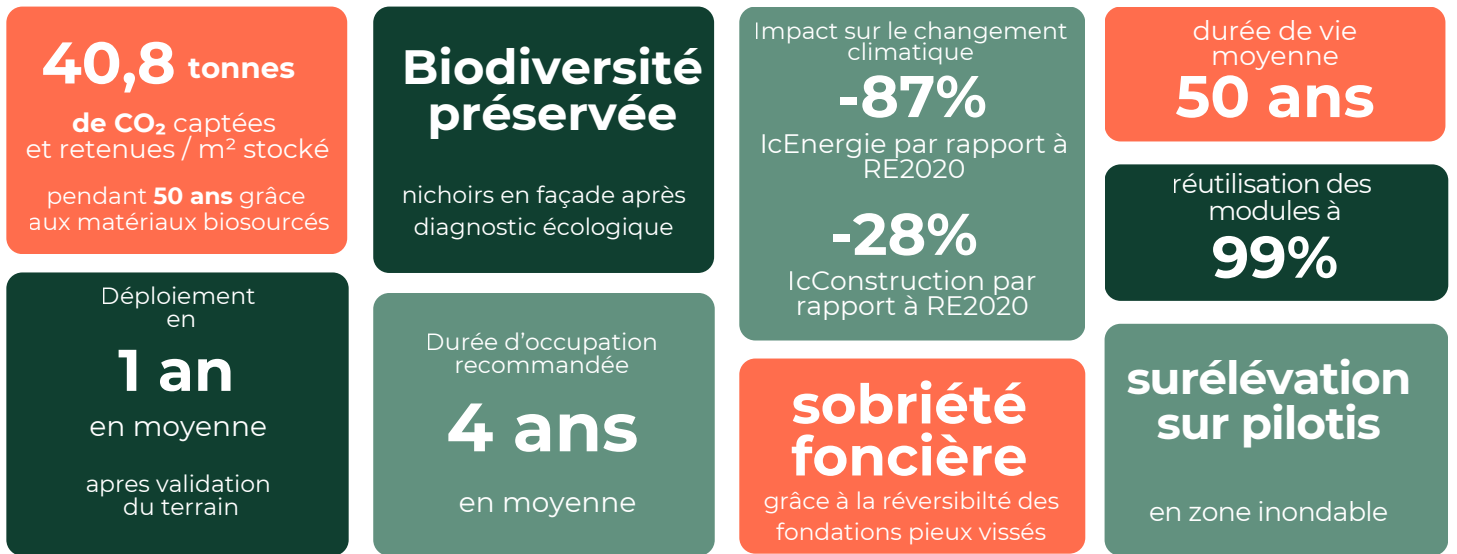
### Performance RE2028

Bâtiments biosourcés (bois) et performants, réduisant les charges de fluides.



# Chiffres clé

Des résultats concrets qui illustrent la performance, la réversibilité et l'impact de notre solution sur le terrain.



## Les étapes contractuelles

Une méthode claire et éprouvée, de l'identification du foncier à la libération du terrain, pour un projet maîtrisé de bout en bout.



## Une prise en charge de A à Z

