



RÉPONDRE AU MAL-LOGEMENT

Une solution modulaire et réversible pour héberger dignement tous les publics fragilisés par la crise du logement

Accroître les alternatives

En France, 4,1 millions de personnes sont considérées comme mal-logées, et 12 millions sont touchées par la crise du logement (surpeuplement, précarité énergétique, effort financier excessif...) selon le 30ème rapport de la Fondation pour le logement (2025).

Les structures d'accueil sont saturées, coûteuses et parfois inadaptées. Les acteurs publics recherchent des solutions rapides, dignes et souples, adaptées à une diversité de publics.

Des logements temporaires et dignes

TTU propose un système constructif modulaire et déplaçable pour construire temporairement sur des fonciers vacants des logements meublés, confortables et adaptables.

En alternative aux hôtels souvent saturés et inadaptés, notre solution offre un cadre de vie qualitatif et la possibilité d'intégrer des locaux dédiés à l'accompagnement social sur site.

Notre offre locative



Une solution clé en main

Offre clé en main : TTU intègre toutes les missions (études, permis de construire précaire, ingénierie, aménagement, maîtrise d'ouvrage et déplacement).



Un ancrage territorial fort

Chaque projet s'adapte au contexte urbain et mobilise les partenaires locaux.



Zéro CAPEX

TTU porte l'investissement initial et s'engage à déplacer le bâtiment : une externalisation simple et maîtrisée.



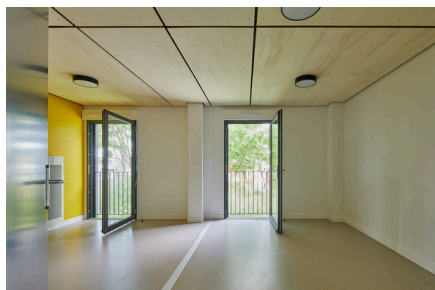
Des délais fiabilisés

Un levier opérationnel pour accélérer les projets et tenir les calendriers.



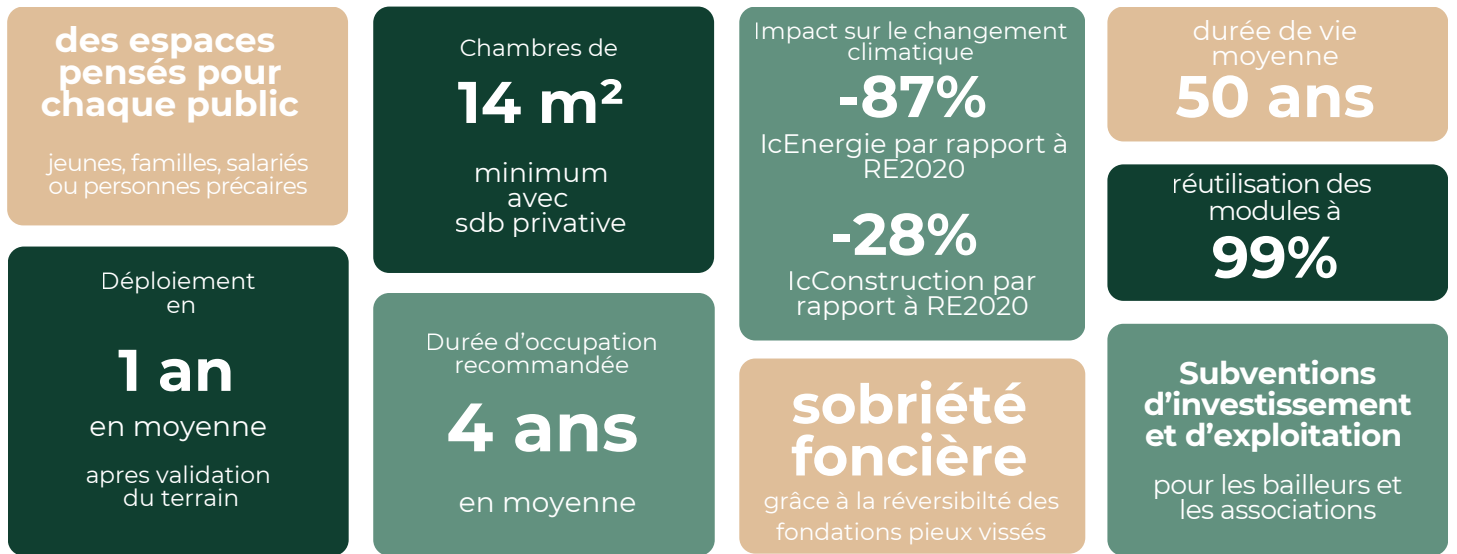
Performance RE2028

Bâtiments biosourcés (bois) et performants, réduisant les charges de fluides.



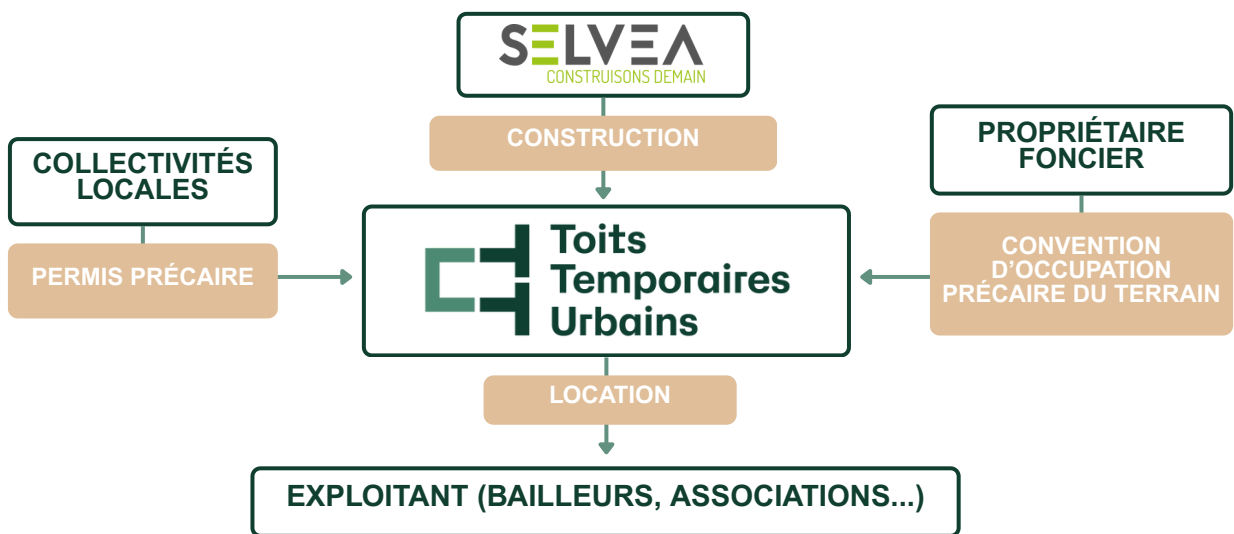
Chiffres clé

Des résultats concrets qui illustrent la performance, la réversibilité et l'impact de notre solution sur le terrain.



Les étapes contractuelles

Une méthode claire et éprouvée, de l'identification du foncier à la libération du terrain, pour un projet maîtrisé de bout en bout.



Une prise en charge de A à Z

