



SALARIÉS EN MOBILITÉ

Une réponse concrète au besoin de logement des travailleurs saisonniers et des grands chantiers industriels

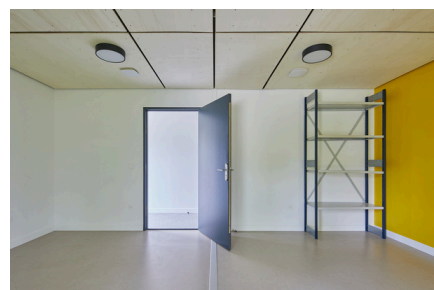
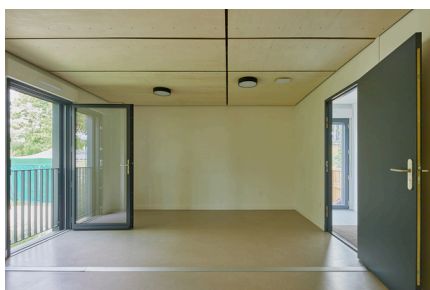
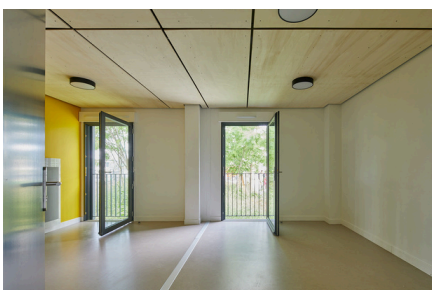
Rendre possible la réindustrialisation

Le logement temporaire des travailleurs est un pré requis essentiel au bon déroulement des projets de réindustrialisation. Lorsque le besoin de main d'oeuvre dépasse la capacité de logement d'un territoire, la mobilisation des compétences devient un frein opérationnel.

C'est un enjeu stratégique pour les entreprises comme pour les territoires : faciliter les parcours professionnels et garantir des conditions dignes, proches du lieu de travail.

Des logements temporaires déplaçables

Pour répondre aux besoins de logement des salariés en déplacement, TTU déploie rapidement son système constructif modulaire et déplaçable, adapté à la vie collective ou individuelle : chambres, colocations, cuisines équipées, espaces partagés. Au terme de la durée d'occupation du site, les bâtiments seront déplacés par TTU pour laisser le soin aux collectivités de poursuivre l'aménagement de ces terrains.



Notre offre locative



Une solution clé en main

Offre clé en main : TTU intègre toutes les missions (études, permis de construire précaire, ingénierie, aménagement, maîtrise d'ouvrage et déplacement).



Un ancrage territorial fort

Chaque projet s'adapte au contexte urbain et mobilise les partenaires locaux.



Zéro CAPEX

TTU porte l'investissement initial et s'engage à déplacer le bâtiment : une externalisation simple et maîtrisée.



Des délais fiabilisés

Un levier opérationnel pour accélérer les projets et tenir les calendriers.

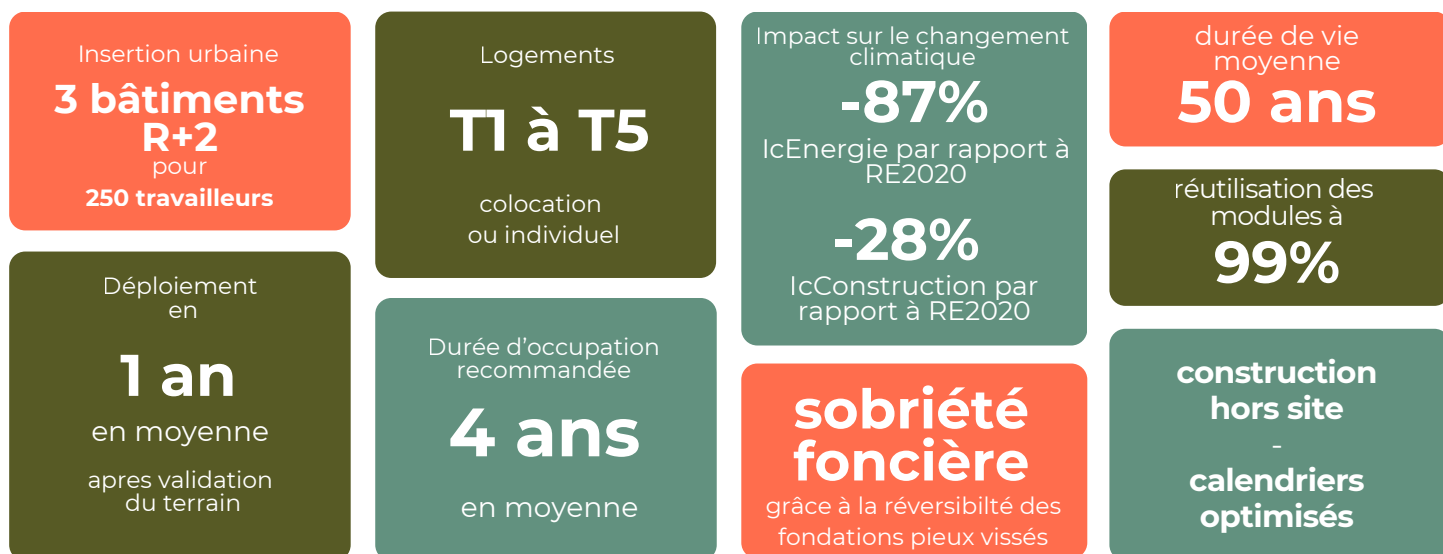


Performance RE2028

Bâtiments biosourcés (bois) et performants, réduisant les charges de fluides.

Chiffres clés

Des résultats concrets qui illustrent la performance, la réversibilité et l'impact de notre solution sur le terrain.



Les étapes contractuelles

Une méthode claire et éprouvée, de l'identification du foncier à la libération du terrain, pour un projet maîtrisé de bout en bout.



Une prise en charge de A à Z

