

Charte éthique

Utilisation modérée et consciente de l'intelligence artificielle

3^e version • Actualisation le 03/07/2026



CONTEXTE

L'**intelligence artificielle générative** est une catégorie d'IA qui se concentre sur la **production** de contenu textuel, d'images ou de vidéo. L'intelligence artificielle, nourrie sans cesse par les interactions avec l'homme, se développe à une vitesse exponentielle et devient de plus en plus performante.

L'IA & LES CRÉATIFS

L'IA permet de générer à l'infini toutes sortes d'images via des prompts. Les phénomènes « starter packs », Ghibli® et Pixar® ont mis en lumière le **pillage intellectuel** et le **non-respect** du travail des artistes, en bafouant leurs droits d'auteur. Si les professionnels de l'image s'engouffrent dans cette voie pour améliorer leur productivité, **les artistes**, quant à eux, sont mis **en danger**. Comment protéger l'unicité de leurs œuvres? Par le principe de la copie, un cerveau artificiel ne peut qu'engendrer formatage et appauvrissement de notre culture visuelle.

L'IA, L'ÉNERGIE & LES RESSOURCES

L'IA participe grandement à l'appauvrissement de nos ressources naturelles et accélère le réchauffement climatique. Elle est gourmande en électricité, en métaux rares (construction des data centers) et en eau. L'IA aura engendré entre 2020 et 2030 **1,2 à 5 milliards de tonnes de déchets électroniques**, soit l'équivalent de 20 milliards de smartphones.⁽¹⁾ En 2030, l'IA pourrait utiliser plus d'eau que l'humanité.

(1) - Source : Revue scientifique Nature Computational Science

Des chiffres qui alertent 🤖

D'APRÈS LE RAPPORT DE L'ONU 2026⁽²⁾ :

Consommation
des datacenters en eau
en 2025

≈ **1,8 million**
de piscines olympiques
soit **4.5 billions de litres**

Entraînement GPT-4
≈ **600 millions**
de litres d'eau

Déchets
des Infrastructures IA
≈ **250 tours Eiffel / an**

Génération
d'une image standard

60 fois plus énergivore
qu'une réponse textuelle courte,
soit **2,9 Wh**

Génération
d'une longue vidéo en HD
143 x plus énergivore
qu'une image standard

Empreinte carbone
des datacenters en 2025
≈ **3,2 milliards**
de jeunes arbres
pour compenser
189 millions de tonnes de CO₂

(2) - Source : Rapport de l'Institut pour l'eau, l'environnement et la santé de l'ONU • 3 juin 2026

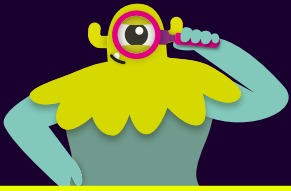
L'Intelligence Artificielle & l'art du copier-voler 🤖

- Février 2025 -

Vente aux enchères chez Christie's
Soucieux de protéger leur travail,
+ de 3 000 artistes
signent une pétition
et réclament
l'annulation d'une vente
d'œuvres créées avec l'IA.

- 2025 -

Après le scandale "Ghibli",
le célèbre studio et d'autres
géants japonais de l'image
exigent qu'OpenAI
cesse l'entraînement
de l'IA sur les personnages
protégés par le droit d'auteur
et les styles artistiques
de ces entreprises.



Charte éthique

Utilisation modérée et consciente
de l'intelligence artificielle

graphitéine



GRAPHITÉINE & L'IA

Compte tenu de ces constats alarmants, nous avons fait le choix, à partir du mois de mai 2025, de **limiter drastiquement l'utilisation de l'intelligence artificielle générative**, afin de réduire notre impact environnemental et défendre notre travail créatif. Ceci dit, nos propres outils de création intégrant l'IA, il nous est parfois difficile de l'éviter. Comment poursuivre notre mission de concepteurs et de créateurs sans adopter cette nouvelle technologie énergivore ? Nous avons dû chercher des solutions, pour **rester à la fois rentables et fidèles à notre éthique**. En novembre 2025, nous avons donc décidé de chercher un nouveau cadre plus réaliste mais toujours avec un usage conscient de l'IA, et **des alternatives pour poursuivre notre chemin. Nos fondamentaux** : concilier nos aspirations créatives avec les valeurs de transparence, liberté et intégrité qui nous guident depuis notre genèse.

ENGAGEMENT N°1

PROSCRIPTION & UTILISATION DE L'IA (CADRE)

Nous nous engageons à ne **jamais utiliser l'IA** pour la **création intégrale d'images ou de vidéos** (via des prompts sur des plateformes telles que Gemini, ChatGPT, Mistral, Midjourney, Claude). **Cependant, comme notre rentabilité est en jeu, nous nous autorisons un usage modéré de l'IA**, uniquement pour l'administratif, la production de textes ou la retouche d'images (ajout d'un élément manquant sur une image, action corrective ponctuelle...). L'IA étant de plus en plus intégrée à nos outils de production, il est aussi possible que nous l'utilisions malgré nous. C'est pour cette raison que nous développons en 2026 une nouvelle activité, pour échapper à la sur-pollution de notre secteur (cf « actions et projets : La Graphiterie® »).

ENGAGEMENT N°2

SENSIBILISER SUR L'IMPACT DE L'IA & PROPOSER DES SOLUTIONS MOINS ÉNERGIVORES

Nous nous engageons à informer nos clients sur les conséquences d'une utilisation de l'IA générative et à proposer des alternatives quand cela est possible. Nous encourageons nos clients à communiquer auprès de leurs publics quand ils ont fait le choix de ne pas utiliser l'IA dans leur communication, en valorisant les bénéfices pour l'environnement et la défense de la créativité humaine.

ENGAGEMENT N°3

TRAVAILLER ACTIVEMENT SUR NOTRE RSE

Notre volonté de travailler sur la RSE (Responsabilité Sociétale des Entreprises) rejoint notre préoccupation actuelle de respecter nos valeurs. Une remise en question régulière de notre situation sur les volets de la gouvernance, de l'éthique, de l'environnement et le volet social nous guidera dans notre transition. Nous annonçons en 2025 avec optimisme la volonté d'obtenir une certification ISO 26000, mais les coûts engagés sont hélas trop importants pour une TPE comme la nôtre. Nous répondrons donc à nos objectifs différemment, notamment par l'activité de **La Graphiterie®** qui répond à de nombreux critères RSE et 2 objectifs de développement durable (ODD).

ACTIONS & PROJETS

2024 > NOS ARCHIVES & DOSSIERS CLIENTS STOCKÉS HORS DATACENTERS

En 2024, nous avons cherché une solution pour protéger les données sensibles de nos clients et répondre aux **normes RGPD** en vigueur. Nous avons choisi le système **DATIS®** (label France cybersécurité), qui répond à ce besoin : les données ne sont pas stockées dans des datacenters, ce qui réduit considérablement notre impact environnemental (-20% d'émission de CO₂/-32% de consommation d'énergie primaire/-40% d'épuisement des ressources naturelles).

2025 > OBJECTIFS : BILAN CARBONE & SUIVI DE NOS ÉMISSIONS

La deuxième version de notre charte (fin 2025) annonçait le souhait de réaliser notre bilan carbone et le calcul des émissions liées à notre activité. Une consultation auprès de l'Adème a révélé qu'aucun calcul précis n'était possible ni vérifiable pour la comparaison d'un travail réalisé avec et sans IA, tant cela engage de paramètres. **Nous avons toujours l'objectif de réaliser un bilan carbone dès que nos moyens le permettront**. L'investissement en 2026 s'est en effet porté sur la création de La Graphiterie®, liée à notre volonté de transition écologique.

2026 > CRÉATION DE LA GRAPHITERIE®

VALORISATION DES DÉCHETS DE NOS FABRICANTS & DE NOS CLIENTS

Depuis 2024, nous travaillons sur un projet de **valorisation des déchets** permettant de donner une seconde vie aux déchets et de mettre en place une économie circulaire vertueuse. À partir de ces déchets, nous proposerons des objets utiles ou du design d'espace en parfaite adéquation avec les enjeux RSE des entreprises.

Juin 2026 : création de la société **La Graphiterie®**,

Septembre 2026 : lancement officiel de l'activité avec mise en ligne du site web.

Signatures & engagement des collaborateurs

Cette charte éthique est susceptible d'être actualisée en fonction des évolutions de l'IA. Elle a fait l'objet de 3 révisions depuis 2025. Les versions antérieures peuvent être envoyées sur simple demande à : contact@graphiteine.fr