



N

O

Kettwiesel ONE to inspire

- + Kettwiesel ONE PLUS mit Bosch-Motor
- + Kettwiesel ONE REHA mit Hilfsmittelnummer

E



Drei sind einfach mehr als zwei!

THREE ARE SIMPLY MORE THAN TWO!

Argumente für die Delta-Bauweise

Ein lenkendes Rad vorn und zwei Räder hinten – aus Überzeugung bauen wir nach diesem Prinzip alle unsere Trikes. Der Sitz befindet sich im hinteren Drittel – vom Schwerpunkt her optimal. Wir erreichen so höchste Kippsicherheit sowie hervorragende Bodenhaftung beim Beschleunigen und Bremsen, und das alles bei einem kleinen Wendekreis.

Einfach inspirierend

Für alle Personen, die sich nicht mehr zutrauen, auf ein herkömmliches Zweirad zu steigen, für alle, die nicht mehr aufrecht sitzen wollen oder Probleme mit dem Gleichgewicht haben: Die individuell anpassbare Sitzposition, das komfortable und sichere Ein- und Aussteigen und der leistungsstarke E-Motor machen unsere Dreiräder zu viel mehr als nur Fortbewegungsmitteln – sie inspirieren ihre Fahrer:innen dazu, über sich hinauszuwachsen.

Bewährtes bleibt natürlich

Kleiner Wendekreis, üppige Bodenfreiheit und die Sitzposition auf Augenhöhe mit Autofahrer:innen sind Vorzüge, die mit unserer Bauweise schon immer einhergegangen sind und stetig optimiert werden.

Arguments for the delta configuration

Two wheels in back and one in front for steering – this is the principle we use for all our trikes, because we're convinced it's the best. The seat is positioned in the rear third of the trike for an optimal center of gravity. This gives the trikes exceptional stability and outstanding traction when accelerating and braking. And the small turning radius is an added bonus.

Simply inspiring

For anyone who no longer feels confident riding a standard bicycle, no longer wants to sit upright on a saddle or has begun to experience balance issues: With their individually adjustable seating position, their powerful electric motor, and the safe and easy method of getting into and out of the seat, our trikes are so much more than simply a means of transport: they inspire riders to rise above themselves.

Time-tested features remain

The small turning radius, ample ground clearance, and sitting position at eye level with car drivers are some of the advantages that have always been associated with our trike configuration and are being constantly optimized.



Die Evolution unseres Kettwiesel

THE EVOLUTION OF OUR KETTWIESEL

Optimierung ist bei uns Herzenssache

Schon bei unseren ersten Kettwiesel vor fast 30 Jahren waren **Reha-Gedanke und Spaßfaktor** gleichermaßen ausschlaggebend. Seitdem hat sich technisch bei uns viel getan und neben ständigen Optimierungen der Reha-Optionen wächst auch die Freude am Kettwiesel-Fahren kontinuierlich.

Kettwiesel ONE to inspire

Wir haben unsere Ansprüche in den vergangenen Jahren immer höher geschraubt und unsere Räder ergonomischer, komfortabler und transportabler gemacht. Das Feedback unserer Kund:innen war und ist für uns immer inspirierend und eine wichtige Leitplanke unserer Innovationsgedanken.

Unser Kettwiesel-Meisterwerk

Wir bei Hase Bikes sind übrigens visuelle Menschen – und das sieht man unseren Rädern an. Form, Farbe, Details, Zubehör... alles ist aufeinander abgestimmt, bewusst gewählt und leidenschaftlich entwickelt.

Optimization is our passion

Our very first Kettwiesels were engineered almost 30 years ago with **adaptive considerations and fun rideability** as top priorities. Since then, numerous technical changes have been made to optimize the adaptive options and make Kettwiesel-riding more and more enjoyable and exhilarating.

Kettwiesel ONE to inspire

Over the years, we have been continuously raising our standards and making our bikes and trikes more and more ergonomic, comfortable, and transportable. The feedback from our customers has always been a source of inspiration and an important framework for our innovative ideas.

Our Kettwiesel masterpiece

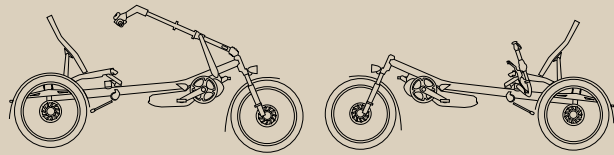
We at Hase Bikes are visual people – and you can see that in our bikes and trikes. Form, color, details, accessories... everything is deliberately selected, passionately developed and well coordinated.





Du hast die Wahl!

THE CHOICE IS YOURS!



Das ONE mit Oben- oder Untenlenker

Die meisten Kund:innen (und Hase Bikes Neulinge) wählen zum ersten Ausprobieren eines Trike den Obenlenker, da er von seiner Anmutung her der Steuerung eines Zweirades am nächsten kommt. Sobald sie jedoch auf einem Dreirad mit Untenlenker sitzen und Fahrt aufnehmen, sind Überraschung und Freude gleichermaßen in ihren Gesichtern zu sehen.

Der Untenlenker bietet noch zusätzliche ergonomische Vorteile und erlaubt die Auswahl einer Reihe von Ausstattungsvarianten für Personen mit besonderen Bedürfnissen.

The ONE with above-seat or under-seat steering

Most customers (and Hase Bikes newcomers) choose to initially try a trike with above-seat steering because it feels more familiar, like the steering of an upright bicycle. However, as soon as they sit down and ride off on a trike with under-seat steering, their faces fill with both joy and surprise.

Under-seat handlebars offer additional ergonomic advantages and make it possible for the rider to choose from a selection of optional features and accessories for people with special needs.



Oben oder...
Above-seat or...



Vorteile Obenlenker

- Gewohntes Bild und Lenkgefühl wie bei einem herkömmlichen Zweirad
- Einfache Bedienung durch stets im Blickfeld befindliche Bedienelemente
- Gesamte Lenkeinheit lässt sich für barrierearmes Platznehmen und Aufstehen leicht nach oben klappen

Advantages of above-seat steering

- Similar look and feel to the handlebars of a standard upright bicycle
- Easy to operate because the controls are always in the rider's field of view
- The entire steering unit can be easily folded forward to facilitate the process of getting into and out of the seat



...unten lenken
...under-seat steering

Vorteile Untenlenker

- Sehr barrierearm und sicherer Ein- und Ausstieg durch niedrigen Hauptrahmen und die Möglichkeit des Aufstützens auf der Lenkeinheit
- Entlastung der Hand-, Schulter- und Nackengelenke durch physiologisch komfortable Sitzposition
- Intuitive Lenkung mit einem geringen Lenkradius für ein dynamisches Fahrerlebnis

Advantages of under-seat steering

- Makes it much safer and easier to get into and out of the seat because of the low main frame and the possibility of using the handlebars as support
- Less stress on the joints of the hands, shoulders, and neck, due to the physiologically comfortable sitting position
- Intuitive steering with a small turning radius for a dynamic riding experience



Unser Meisterstück

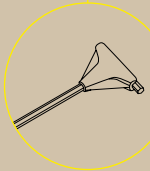
OUR MASTERPIECE

Bord-Werkzeug

Mit einem am Rahmen befestigten Sechskantschlüssel lassen sich Radstand, Griffposition und Federung individuell einstellen.

Onboard tool

The wheelbase, grip position, and suspension can be individually adjusted using a hex key attached to the frame.

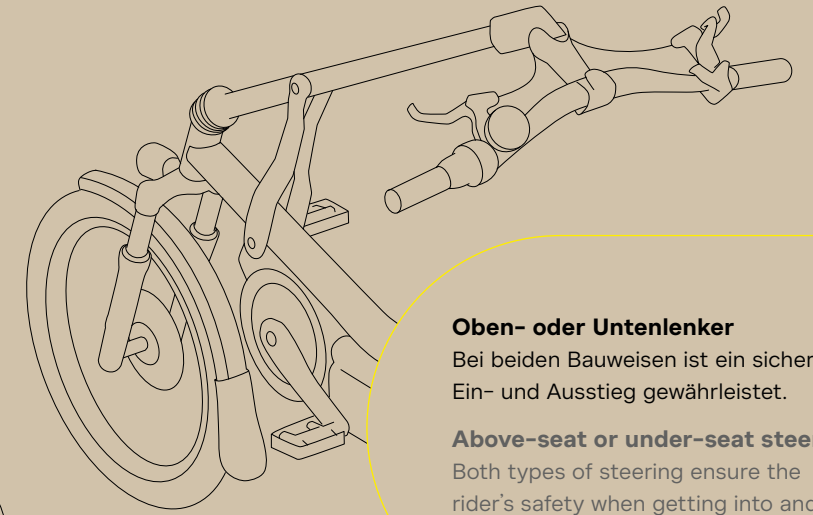
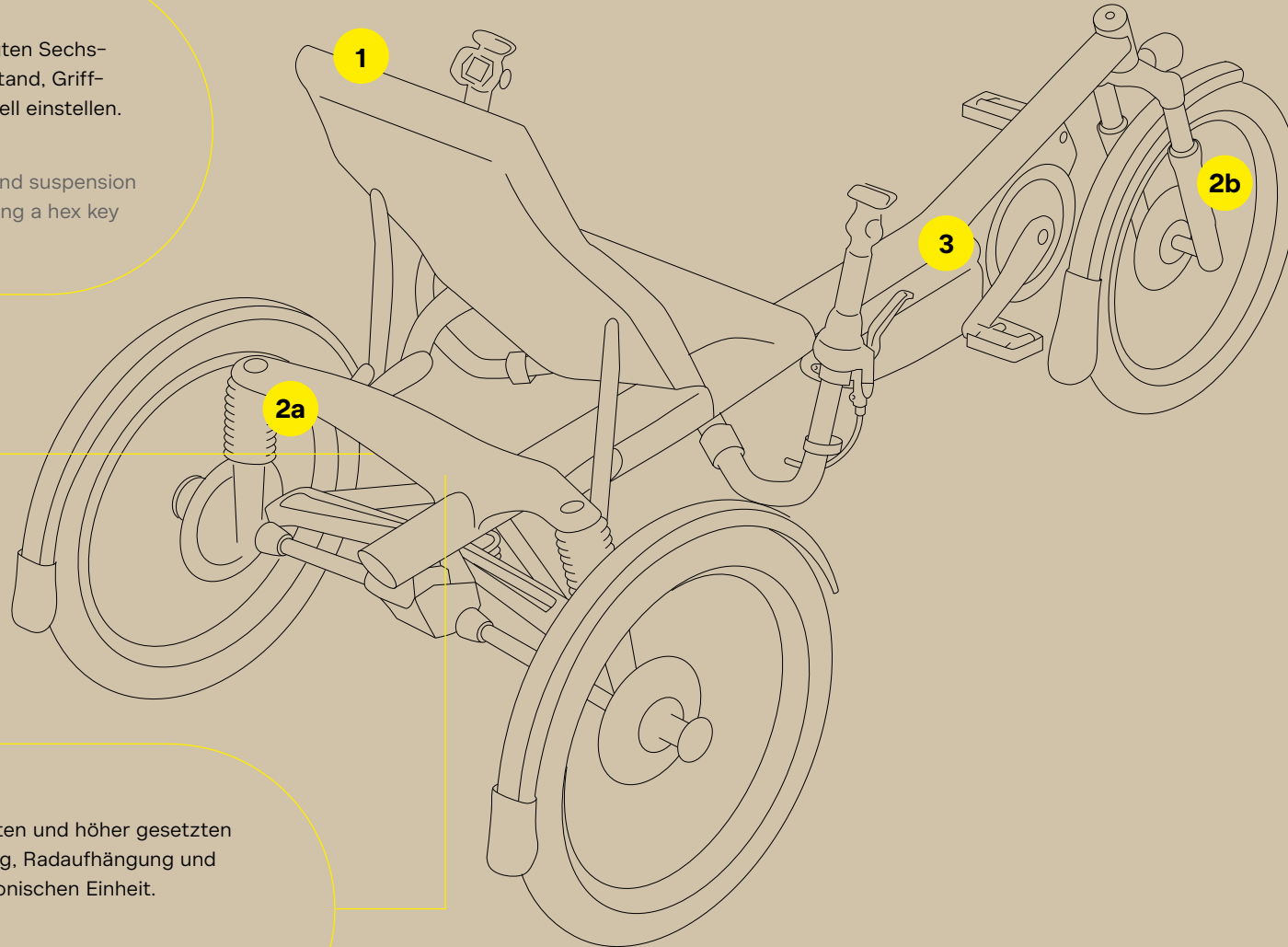


Rahmenflügel

Mit unserem bionisch inspirierten und höher gesetzten Rahmenflügel werden Federung, Radaufhängung und Sitzbefestigung zu einer harmonischen Einheit.

Frame wing

Inspired by bionics and positioned higher, our frame wing combines suspension, damping, and seat attachment into a single unit.



Oben- oder Untenlenker

Bei beiden Bauweisen ist ein sicherer Ein- und Ausstieg gewährleistet.

Above-seat or under-seat steering

Both types of steering ensure the rider's safety when getting into and out of the seat.

1 Beste Ergonomie

- ONE fits all: einstellbar für eine Körpergröße von 1,10 bis 2 m
- Sitz leicht verstellbar in Höhe und Neigung
- Hochklappbarer Obenlenker erleichtert Einstieg

2 Höchster Komfort

- a) Top sensibler 70-mm-Federweg, einfach einstellbar bis 140 kg Zuladung
- b) Leichter Ein- und Ausstieg durch höhenverstellbare Federgabel für 20"- oder 16"-Vorderrad zur Reduzierung der Einstiegshöhe (um 9 cm)

3 Transport und Lagerung leicht gemacht

- Mit wenigen Handgriffen zusammenschiebbar
- Aufrecht parkbar und im Kombi leicht zu transportieren
- Ab 35 kg leicht und mit Bord-Werkzeug ausgestattet

1 Ideal ergonomics

- ONE fits all: adjustable to fit riders from 3'7" to 6'7" (1.10-2 m) in height
- Seat easily adjustable in height and angle
- Above-seat handlebars can be folded up to facilitate getting into the seat

2 Superb comfort

- a) Highly responsive suspension with 70 mm of travel, easily adjustable for loads of up to 309 lb (140 kg)
- b) Easy to get into and out of the seat thanks to height-adjustable suspension fork for 20" or 16" front wheel, which can reduce the frame height (by 9 cm)

3 Transport and storage made easy

- Can be reduced in length with a few easy steps
- Parkable upright and transportable in a station wagon
- As light as 77 lb (35 kg) and equipped with an onboard tool



Ergonomisch maßgeschneidert
Ergonomically tailored



1

Die beste und ganzheitlichste Ergonomie, die wir je hatten

Die Geometrie samt Sitzhöhe kann individuell an Größe und Fähigkeiten der fahrenden Person angepasst werden. Sie gewährleistet eine maximal entlastende Körperhaltung und höchste Sicherheit während des Fahrens. Mit der verstellbaren Federgabel lässt sich sogar die Einstiegshöhe anpassen. Durch die besondere Bauweise des Rahmens ist das Tretlager tiefer gelegt und das Pedalieren in nahezu aufrechter Sitzposition dadurch super easy.

The best and most comprehensive ergonomics we've ever had

The trike's geometry, including its seat height, can be individually adapted to the size and skills of the rider. It guarantees maximum riding safety, along with a riding posture that puts minimal stress on the joints. With the adjustable suspension fork, it is even possible to reduce the frame height for effortless mounting and dismounting. Due to the special construction of the frame, the crankset is positioned lower, creating a practically upright sitting position for incredibly easy pedaling.



Voll gefedert und super sicher
Full suspension and super safe

2

Komfortabler geht es nicht

Das Herzstück des Kettwiesel ONE ist das MacPherson-Fahrwerk, das sich in der Fahrzeugtechnik sehr bewährt hat. Unsere aus der Bionik inspirierte und wartungsfreie Einheit von Lenkung, Federung und Dämpfung sorgt dafür, dass beim Fahren jede Unebenheit absorbiert wird und der Bedarf an Federung und Dämpfung individuell mit dem integrierten Bord-Werkzeug justiert werden kann.

More comfort is inconceivable

The heart of the Kettwiesel ONE is the MacPherson suspension system, which has proven its worth in the field of vehicle engineering. Our bionic-inspired and maintenance-free unit of steering, suspension, and damping ensures that every bump and pothole is absorbed, and the suspension and damping can be individually adjusted using the integrated onboard tool.





Einfach zum Mitnehmen geeignet
Easy to take with you wherever you go



3

Transport und Abstellen leicht gemacht

Eine stufenlose Längenverstellung des Rahmens und der Lenkstange ermöglicht den einfachen Transport in einem herkömmlichen Kombi. Zusammen mit der Möglichkeit, das Rad aufrecht zu parken, ist das Kettwiesel ONE im wörtlichen Sinne richtig alltagstauglich.

Transport and parking made easy

Stepless length-adjustment systems for the frame and steering rod make it possible to easily transport the trike in a standard station wagon. This adjustability, in combination with the possibility of parking the trike on its rear wheels with the front wheel in the air, makes the Kettwiesel ONE perfect for everyday use.



Facts

Kettwiesel ONE*

Europaweit als Medizinprodukt zertifiziert / Certified as a medical device throughout Europe

Jetzt auch als Kettwiesel ONE REHA mit Hilfsmittelnummer 22.51.04.0009 konfigurierbar

DE Unser bestes Dreirad: MacPherson-Fahrwerk mit hochsensibler Federung und höhenverstellbarer Federgabel vorne, der Lenker lässt sich in der Höhe ergonomisch anpassen. Es verfügt über einen leistungsstarken Motor (als PLUS auch mit Bosch-Motor) und für den Transport im Kofferraum ist es mühelos zusammenschiebbar.

EN Our best trike: A MacPherson chassis with highly sensitive suspension combined with a height-adjustable suspension fork in the front. The handlebar height can be adjusted for ergonomic comfort. The trike features a powerful electric drive system (while the PLUS version comes with a Bosch motor). It is also very easy to fold up for transporting in the trunk of a car.



Lenker	Untenlenker
Rahmen	Aluminium, teleskopierbar
Sitzhöhe	52–60 cm
Tretlagerhöhe	42 cm
Packmaß LxBxH	135 x 88 x 66 cm (ohne Vorderrad)
Gewicht	ab 35 kg
maximale Zuladung	140 kg
Körpergröße	1,10–2,00 m
Farbe	Blassgrün RAL 6021 (pulverbeschichtet)
Laufräder	20", Alu-Hohlkammerfelge schwarz
Reifen	Pannenschutzbereifung
Gabel	Höhenverstellbare Federgabel für 20"- oder 16"-Vorderrad zur Reduzierung der Einstiegshöhe (um 9 cm)
NEU	
Elektromotor, Akku und Schaltung	Kettwiesel ONE: Shimano EP6 Cargo, 85 Nm, 630 Wh, Shimano Inter-5E DI2
NEU	Kettwiesel ONE PLUS: Bosch Performance CX, 100 Nm, 545 Wh, Enviolo Automatiq
Antrieb	Differential
Kurbelgarnitur	je nach Motor 155 mm oder 170 mm, 44 Z
Bremsanlage	vorne mechanische, hinten gekoppelte hydraulische Scheibenbremsen mit Parkbremshebel
Sitz	3D-Netzbezug
Licht	Scheinwerfer B+M IQ-X, Rücklicht Toplight 2C Plus, über Motor-Akku

*Diese Angaben beruhen auf der Konfiguration von Basismodellen. Individuelle Anpassungen der Ausstattung sind (abhängig von Lieferbarkeit und Kompatibilität) möglich.

Handlebars	Under-seat steering
Frame	Aluminum, telescopic
Seat height	52–60 cm
Bottom bracket height	42 cm
Pack size LxWxH	135 x 88 x 66 cm (without front wheel)
Weight	from 35 kg
Maximum load capacity	140 kg
Height of rider	1.10–2.00 m
Colour	Pale green RAL 6021 (powder-coated)
Wheels	20", hollow aluminium rim in black
Tires	Puncture-proof tires
Fork	Height-adjustable suspension fork for 20" or 16" front wheel to reduce the frame height (by 9 cm) for easy mounting
NEW	
Electric motor, battery, and gear system	Kettwiesel ONE: Shimano EP6 Cargo, 85 Nm, 630 Wh, Shimano Inter-5E DI2
NEW	Kettwiesel ONE PLUS: Bosch Performance CX, 100 Nm, 545 Wh, Enviolo Automatiq
Drive	Differential
Crankset	Depending on motor 155 mm or 170 mm, 44 T
Brake system	Front: mechanical disc brakes Rear: coupled hydraulic disc brakes with parking-brake lever
Seat	3D mesh cover
Light	B+M IQ-X headlight, Toplight 2C Plus rear light, via motor battery

*These specifications are based on the configuration of basic models. Individual changes to the features and equipment are possible (depending on availability and compatibility).

Facts

Kettwiesel ONE UP*

Europaweit als Medizinprodukt zertifiziert / Certified as a medical device throughout Europe

Jetzt auch als Kettwiesel ONE UP REHA mit Hilfsmittelnummer 22.51.04.0008 konfigurierbar



Lenker	Obenlenker
Rahmen	Aluminium, teleskopierbar
Sitzhöhe	52–60 cm
Tretlagerhöhe	42 cm
Packmaß LxBxH	135 x 87 x 72 cm (ohne Vorderrad)
Gewicht	ab 35 kg
maximale Zuladung	140 kg
Körpergröße	1,30–2,00 m
Farbe	Graubeige RAL 1019 (pulverbeschichtet)
Laufräder	20", Alu-Hohlkammerfelge schwarz
Reifen	Pannenschutzbereifung
Gabel	Höhenverstellbare Federgabel für 20"- oder 16"-Vorderrad zur Reduzierung der Einstiegshöhe (um 9 cm)
NEU	
Elektromotor, Akku und Schaltung	Kettwiesel ONE UP: Shimano EP6 Cargo, 85 Nm, 630 Wh, Shimano Inter-5E DI2
NEU	Kettwiesel ONE UP PLUS: Bosch Performance CX, 100 Nm, 545 Wh, Enviolo Automatiq
Antrieb	Differential
Kurbelgarnitur	je nach Motor 155 mm oder 170 mm, 44 Z
Bremsanlage	vorne mechanische, hinten gekoppelte hydraulische Scheibenbremsen mit Parkbremshebel
Sitz	Vario Komfort Sitzbezug
Licht	Scheinwerfer B+M IQ-X, Rücklicht Toplight 2C Plus, über Motor-Akku

*Diese Angaben beruhen auf der Konfiguration von Basismodellen. Individuelle Anpassungen der Ausstattung sind (abhängig von Lieferbarkeit und Kompatibilität) möglich.

Handlebars	Above-seat steering
Frame	Aluminum, telescopic
Seat height	52–60 cm
Bottom bracket height	42 cm
Pack size LxWxH	135 x 87 x 72 cm (without front wheel)
Weight	from 35 kg
Maximum load capacity	140 kg
Height of rider	1.30–2.00 m
Colour	Grey beige RAL 1019 (powder-coated)
Wheels	20", hollow aluminium rim in black
Tires	Puncture-proof tires
Fork	Height-adjustable suspension fork for 20" or 16" front wheel to reduce the frame height (by 9 cm) for easy mounting
NEU	
Electric motor, battery, and gear system	Kettwiesel ONE UP: Shimano EP6 Cargo, 85 Nm, 630 Wh, Shimano Inter-5E DI2
NEU	Kettwiesel ONE UP PLUS: Bosch Performance CX, 100 Nm, 545 Wh, Enviolo Automatiq
Drive	Differential
Crankset	Depending on motor 155 mm or 170 mm, 44 T
Brake system	Front: mechanical disc brakes / Rear: coupled hydraulic disc brakes with parking-brake lever
Seat	Vario Comfort seat cover
Light	B+M IQ-X headlight, Toplight 2C Plus rear light, via motor battery

*These specifications are based on the configuration of basic models. Individual changes to the features and equipment are possible (depending on availability and compatibility).

Zubehöre

ACCESSORIES

Gepäck

Roller Rack Trolley

Gepäckträger mit Rollen und Griff, max. Zulad. 25 kg

Roller Bag

Tasche für Roller Rack, Fassungsvermögen 70 l

Korb

inklusive Halterung, max. Zuladung 10 kg

Cargo Rack

für Hund, Rollator, Getränkekiste;
max. Zulad. 30 kg

NEU

Pedale

Kurbelverkürzer mit Winkelausgleich

für verschiedene Beinlängen

Kurbel verstellbar in Länge

werkzeuglos von 65–165 mm verstellbar

Spezialpedale mit flexiblem Wadenhalter

fester Halt der Wade bei beweglichem Fußgelenk

Pedale mit Fersenriemen

verhindern Abrutschen von der Pedale

Sitz

Vario Komfort Sitzbezug

super gepolstert, individuell anpassbar

Keilkissen für Vario Komfort Sitzbezug

stückweise erhältlich, variabel an Bezug einsetzbar

Sonstiges

Handgelenksablage mit Halteband

gepolstert, in Winkel und Neigung
verstellbar (für Untenlenker)

NEU

Tandemkupplung

zur Kopplung von zwei Trikes

Blinkanlage

Montage an Sitzlehne, Schalter am Lenkergriff,
über Akku

➤ Weitere Zubehöre: [hasebikes-konfigurator.com](https://www.hasebikes-konfigurator.com)

Luggage

Roller Rack Trolley

Luggage rack with wheels and handle, max. load 25 kg

Roller Bag

Bag for Roller Rack, volume 70 l

Basket

Includes holder, max. load 10 kg

Cargo Rack

For your dog, rollator, beverage crate;
max. load 30 kg

NEW

Pedals

Crank shortener with angle alignment

For different leg lengths

Crank with adjustable length

Tool-free adjustment range from 65–165 mm

Special pedals with flexible calf support

Firmly holds the calves when flexing the ankle

Pedals with heel straps

Prevents feet from slipping off the pedals

Seat

Vario comfort seat cover

Extra padding, can be tailored to the individual

Wedge cushions for Vario Comfort Seat Cover

Available individually, attachable at various positions

Other

Wrist support with strap

Padded, angle and tilt can be adjusted
(for under-seat steering)

NEW

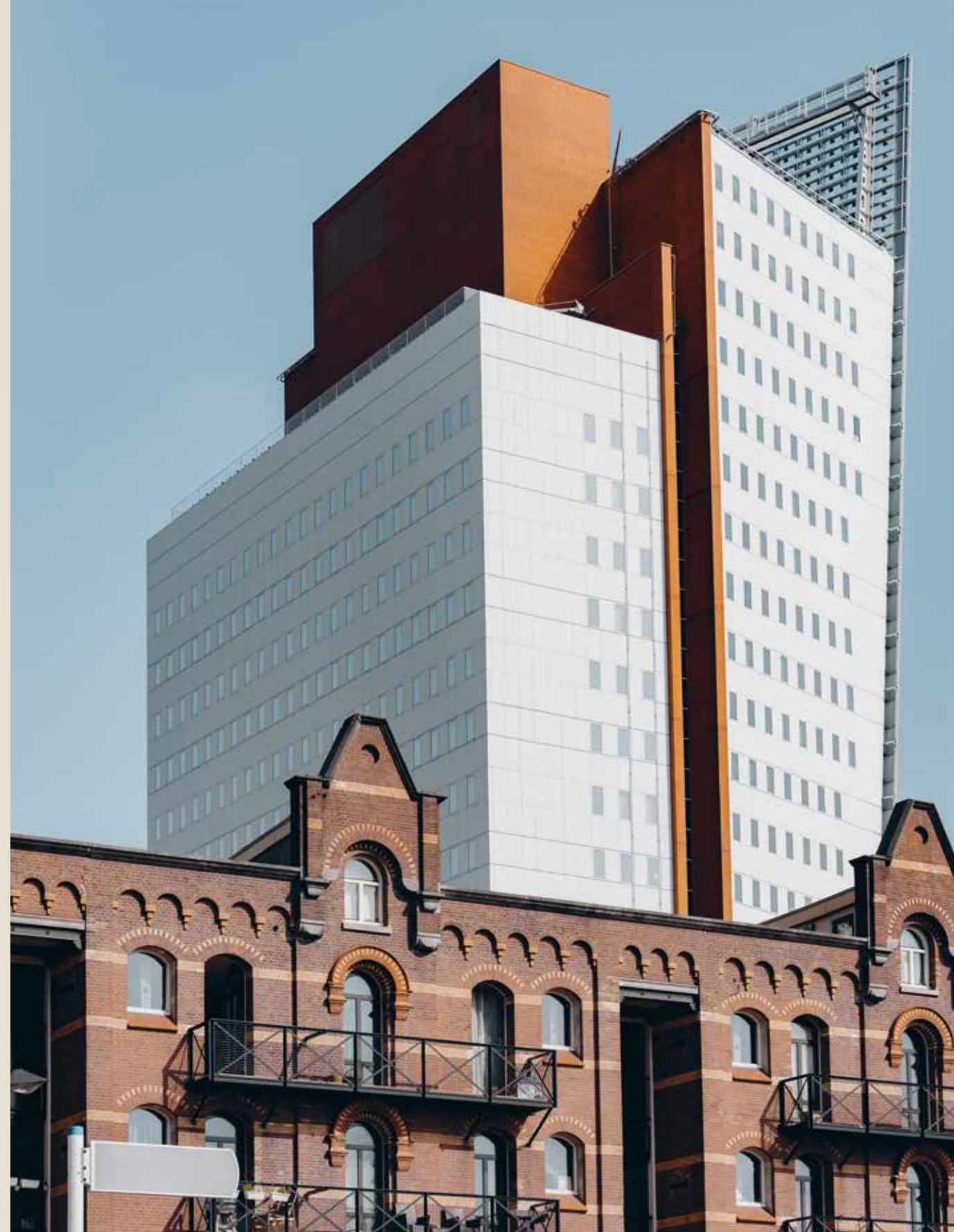
Tandem coupling

For towing a second trike

Indicator system

Attached to the seat backrest, switch mounted on
handlebar grip, powered by motor battery

➤ Find more accessories: [hasebikes-konfigurator.com](https://www.hasebikes-konfigurator.com)



Wir bei Hase Bikes sind Vorreiter, Spaßbereiter und Premiumhersteller

HASE BIKES IS A PIONEERING MANUFACTURER OF PREMIUM BIKES AND TRIKES WITH A FUN FACTOR

Erlebe mit unseren Trikes und Tandems höchste Qualität, ultimativen Fahrspaß und modernste Technik. Seit 30 Jahren produzieren wir in Waltrop reine Herzensangelegenheiten: **Mobilität für mehr persönliche Freiheit.**

With our trikes and tandems, you can experience ultimate riding enjoyment, state-of-the-art technology, and top quality. We have been based in Waltrop, Germany, for 30 years, pursuing our passion of offering **mobility solutions for increased personal freedom.**



Kirsten und Marec Hase, Geschäftsführung
managing directors



Vereinbare gern einen Beratungstermin
Wir (oder unsere Händler:innen) werden dich ganz individuell beraten. Unser Flagship-store und Produktionsstandort in Waltrop und das umliegende Zechengelände eignen sich übrigens perfekt für ausgiebige Probefahrten.

Feel free to make an appointment for a consultation
We (or one of our dealers) will offer you personalized advice. Our flagship store and production facility in Waltrop, along with the extensive grounds of the former coal mine, are perfect for lengthy test rides.



hasebikes.com/schaltwerk



Kettwiesel ONE to inspire



one.hasebikes.com/kettwiesel

IMPRESSUM

Hase Bikes GmbH

Hiberniastraße 2
D-45731 Waltrop

Geschäftsführer:
Dipl.-Ing. Marec Hase

Konzeption, Gestaltung, Text:
Hase Bikes

Tel.: +49 2309 93 77 0
info@hasebikes.com

Amtsgericht Reckling-
hausen: HRB10056

Fotografie: Til Kittler
Portrait Seite 32: Lotte Ostermann



www.hasebikes.com

USt-IdNr.: DE456894522

© 2026 Hase Bikes, Alle Rechte vorbehalten.



Hase Bikes GmbH
Hiberniastraße 2
45731 Waltrop
www.hasebikes.com