

MICHELSKÉ ÚDOLÍ



Městská vila / loft 6



Městská vila / loft 6

Dispozice	5+1+loft
Počet krytých stání	3
Terasa s vířivkou	53,00
Podlahová plocha	446,65 m ²

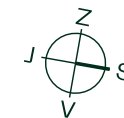
poloha městské vily



michelskeudoli.cz

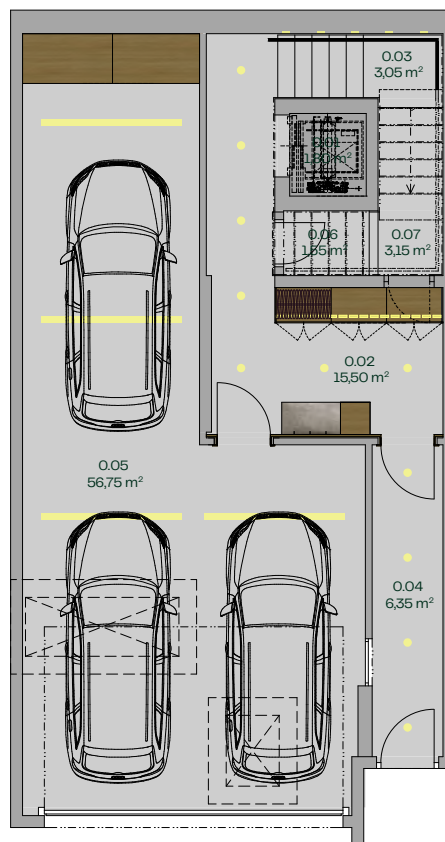


Městská vila / loft 6



přízemí		m ²
0.01	Výtah	1,80
0.02	Hala	15,30
0.03	Schodiště	3,05
0.04	Chodba	6,35
0.05	Garáž	56,75
0.06	Sklad	1,55
0.07	Sklad	3,15
Užitná plocha celkem		87,95

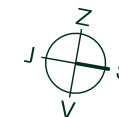
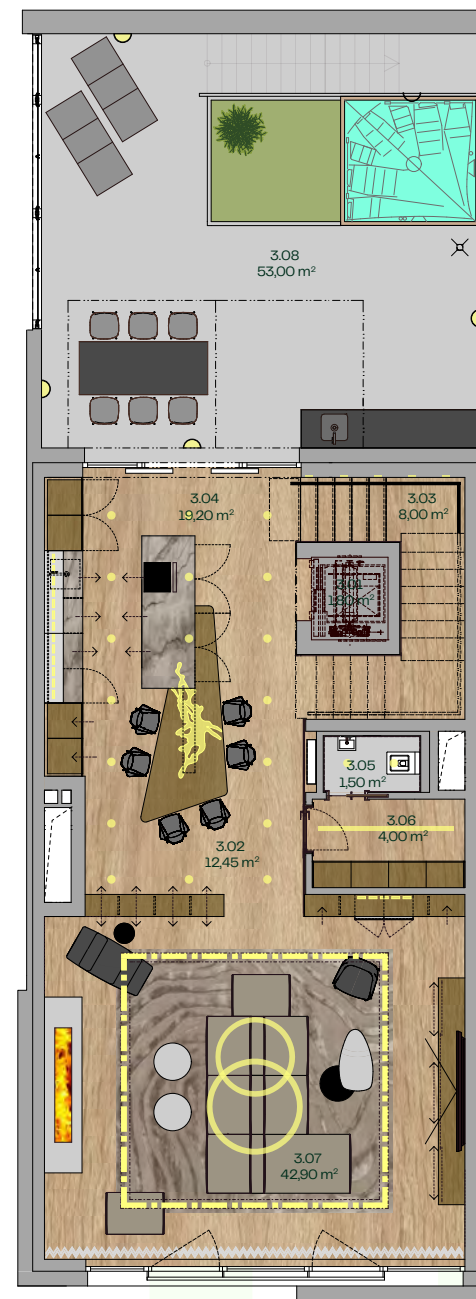
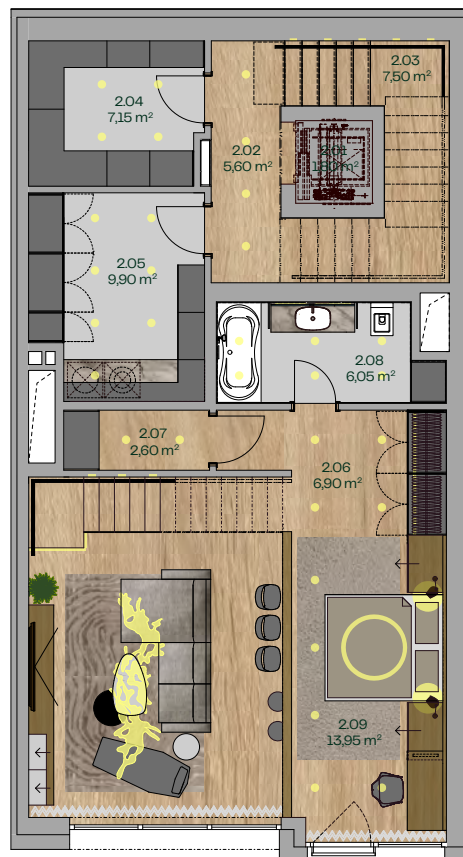
1. patro		
1.01	Výtah	1,80
1.02	Hala	4,15
1.03	Technická místnost	11,10
1.04	Chodba + schodiště	9,35
1.05	Předsíň	11,10
1.06	WC s pračkou	7,10
1.07	Kuchyň	16,85
1.08	Obývací pokoj	24,85
Užitná plocha celkem		86,30



Městská vila / loft 6

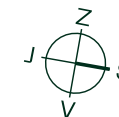
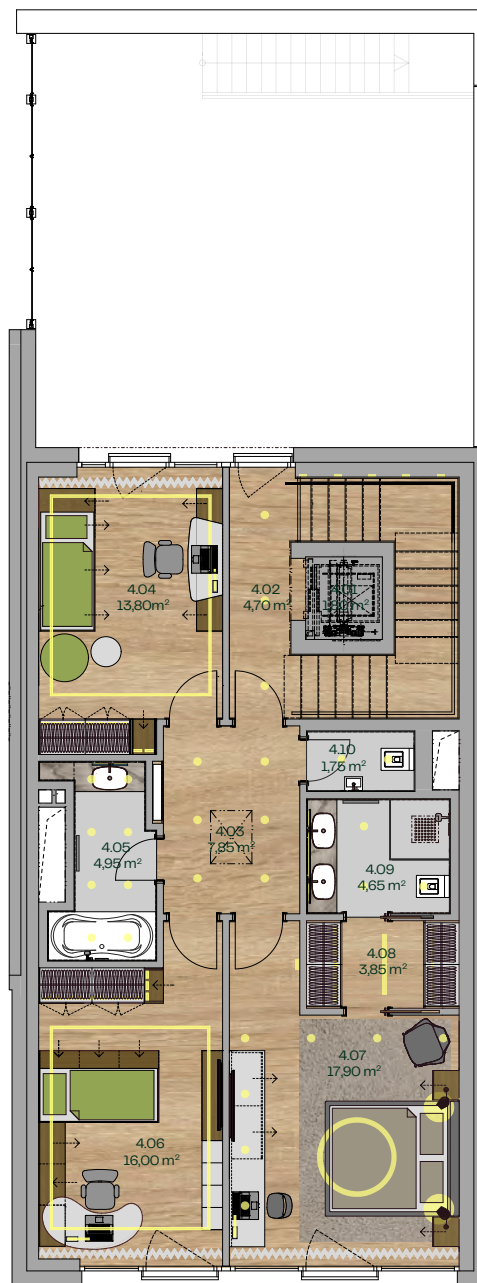
2. patro		m ²
2.01	Výtah	1,80
2.02	Hala	5,60
2.03	Schodiště	7,50
2.04	Sklad	7,15
2.05	Sklad s prádelnou	9,90
2.06	Chodba	6,90
2.07	Komora	2,60
2.08	Koupelna	6,05
2.09	Ložnice	13,95
Užitná plocha celkem		61,45

3. patro		m ²
3.01	Výtah	1,80
3.02	Jídlna	12,45
3.03	Schodiště	8,00
3.04	Kuchyň	19,20
3.05	WC	1,50
3.06	Šatna	4,00
3.07	Obývací pokoj	42,90
3.08	Terasa s vířivkou	53,00
Užitná plocha celkem		89,85



Městská vila / loft 6

4. patro		m ²
4.01	Výtah	1,80
4.02	Hala	4,70
4.03	Chodba	7,85
4.04	Pokoj	13,80
4.05	Koupelna	4,95
4.06	Pokoj	16,00
4.07	Ložnice	17,90
4.08	Šatna	3,85
4.09	Koupelna s WC	4,65
4.10	WC	1,75
Užitná plocha celkem		77,25



MICHELSKÉ ÚDOLÍ



David Andrlé
david.andrle@csdevelopia.cz
+420 731 097 717
michelskeudoli.cz



Poznámka: Plochy jednotlivých místností jsou pouze orientační. Vyobrazení zařízení v půdorysu (nábytek, kuchyňská linka, elektrické spotřebiče, atd.) není součástí dodávky. Rozsah dodávky, specifikace konstrukcí, povrchové úpravy a vybavení jsou specifikovány ve standardním provedení, které je přílohou Smlouvy o budoucí kupní smlouvě. Vizualizace mají pouze ilustrativní charakter. Developer si tímto vyhrazuje právo na případné změny, úpravy či doplnění tohoto prodejního listu. Verze 26/05/05.