

ELEVANDO EL ARTE DE VIVIR

ANTONIOMATRES.COM

ARQUITECTURA & INTERIORES BOUTIQUE

ESPACIOS
de AUTOR

by *antonio* *matrès*

NUEVA YORK

MADRID



an+tonio ma+très

ELEVANDO EL ARTE DE VIVIR



NEW YORK

MADRID

DISPONIBLE

EN TODO EL MUNDO

El Arte de HABITAR el ESPACIO

Prólogo

La memoria de un hogar no se construye de un día para otro. Se asienta con el tiempo, en los gestos cotidianos, en la luz que vuelve cada mañana y en las materias que envejecen con dignidad. Una casa no es solo un espacio donde vivir, sino un lugar donde dejar que la vida repose.

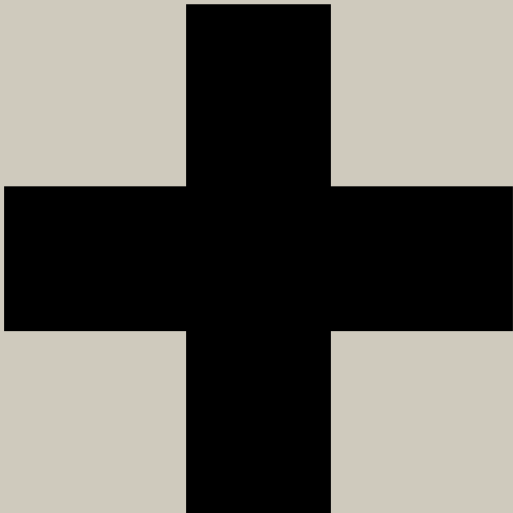
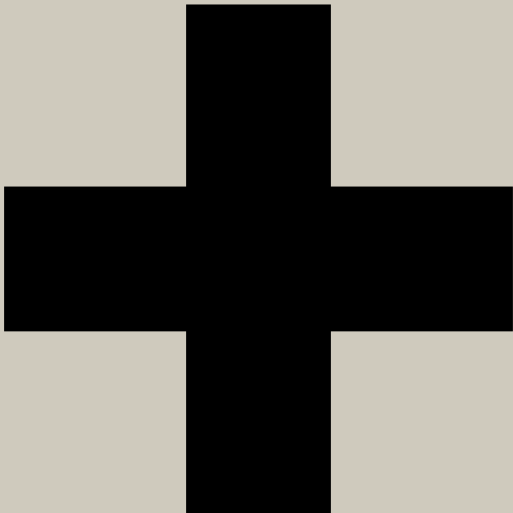
antonio matrês design firma proyectos residenciales para una vida global: hogares serenos, duraderos y profundamente personales. Desde nuestras oficinas en nueva york y madrid cuidamos los detalles que definen el diseño de lujo contemporáneo, combinados con una claridad arquitectónica rotunda y una materialidad evocadora, siempre guiada por un profundo respeto hacia las tradiciones constructivas.

Liderados por nuestro fundador, antonio matrês, diseñamos arquitectura a medida, interiores y comisariado artístico a través de un proceso white-glove que es impecable y contenido. Trabajamos para coleccionistas, familias internacionales y agentes culturales en distintos continentes, creando hogares que nacen del oficio y perduran por su autenticidad.

«No diseñamos para impresionar; diseñamos para perdurar».

01

Entre DOS TIERRAS



ARQUITECTURA *para una VIDA que TRANSITA entre GEOGRAFÍAS*

El hogar ya no se limita a un solo lugar. Para muchos de nuestros clientes —empresarios, familias, coleccionistas, agentes culturales— la vida se extiende entre ciudades, idiomas y ritmos distintos. Ese ir y venir no es una excepción; forma parte de su día a día. El desafío consiste en crear hogares capaces de sostener ese movimiento sin perder las raíces, a identidad o el sosiego.

antonio matrês design responde a esta realidad global imaginando casas que actúan como refugios de estabilidad. Cada proyecto recoge la riqueza de vivir entre territorios y convierte esa complejidad en serenidad diseñada: una arquitectura conectada con la tradición local, pero afinada a una sensibilidad contemporánea, precisa y emocional.

Habituados a trabajar desde dos miradas complementarias, la dedicación artesanal y el cuidado por el detalle, junto a la energía y la inmediatez del contexto internacional, cultivamos un enfoque que combina quietud y modernidad. Esa dualidad guía nuestra manera de proyectar, tanto en la restauración de un apartamento histórico como en la creación de un retiro junto al mar. Nuestras casas no son decorados; son relatos de migración, memoria y permanencia.

«Diseñar un hogar es diseñar un recuerdo».

— ANTONIO MATRÊS

Paris Nueva York Londres Madrid Bahama



02 + *Ethos*

ARRAIGADOS *en el* OFICIO,
GUIADOS *por el* LUGAR,
PENSADOS *para* DURAR

Cada proyecto en antonio matrès design nace de la contención y de una intención clara. No buscamos el impacto fugaz ni la espectacularidad; perseguimos la profundidad. Nuestro trabajo se desvela con calma: no en la inmediatez de una tendencia, sino en la experiencia diaria —en cómo la luz de primera hora recorre una pared, en cómo la mano reconoce la calidez de la madera, en cómo el silencio puede moldearse con la misma precisión que la materia.

Llamamos a esta postura heritage-informed modernism: un lenguaje que honra la historia y el oficio local mientras los interpreta con naturalidad para la vida contemporánea. Nuestra paleta material es consciente: piedra natural, maderas macizas, metales bruñidos, enlucidos minerales y tejidos hechos a mano. Son materiales que envejecen, que respiran, que se transforman; que ganan verdad con el paso del tiempo, igual que la arquitectura que los acompaña.

No trabajamos siguiendo tendencias. Cultivamos una arquitectura de presencia: sensorial, reflexiva y profundamente personal. Entendemos que un hogar no es un contenedor inmóvil, sino un organismo que evoluciona junto a quienes lo habitan.

«Los materiales que utilizamos están vivos: patinan, cambian, respiran. como la propia arquitectura, no son estáticos. envejecen con intención; y nos recuerdan que el diseño no sigue modas, sino que es una arquitectura de presencia: deliberada, sensorial y profundamente personal».

— ANTONIO MATRÈS



03

ARQUITECTURA CONSTRUIDA *desde la* INTIMIDAD

PRIVADO *en su* DISEÑO.
COLABORATIVO
por VOCACIÓN.

La intimidad es el núcleo de nuestra práctica. Somos un estudio deliberadamente reducido, y asumimos solo un número acotado de encargos cada año. Esta escala nos permite trabajar con proximidad, garantizar la implicación directa del fundador y ofrecer la discreción que nuestros clientes valoran profundamente. Cada encargo se aborda como una obra que acompañará una vida, no como una tarea más dentro de un calendario.

Nuestro trabajo se dirige a quienes conciben la vivienda como un espacio de significado: familias con vida internacional, coleccionistas, líderes creativos y personas cuyo día a día transcurre entre distintos contextos culturales. Muchos regresan a nosotros a lo largo de los años, confiándonos nuevos proyectos en distintas geografías y en diferentes etapas de su trayectoria vital.

Colaboramos de forma fluida con arquitectos, promotores, agentes inmobiliarios y family offices. Entendemos las particularidades de trabajar entre países, las normativas de protección patrimonial y la complejidad logística que conllevan los proyectos transnacionales. Para nuestros socios del sector inmobiliario, nuestro diseño aporta un valor determinante: convierte propiedades excepcionales en residencias turnkey capaces de atraer a un comprador altamente exigente. Para los clientes privados, somos guía y salvaguarda, cuidando que cada decisión respete la visión inicial con rigor, sensibilidad y absoluta confidencialidad.

«La discreción no es un detalle de nuestro proceso; es su fundamento. La verdadera intimidad se construye en el tiempo, en ciudades distintas y en cada hogar que creamos para quienes vuelven a buscarnos».

— ANTONIO MATRÈS



04

DESARROLLO
TRANQUILO, GUIADO
por INTENCIÓN
y SENSIBILIDAD

Nuestro proceso es una combinación de una metodología propia con una sensibilidad profunda de cada proyecto. Está cuidadosamente secuenciado, pero nos permite la flexibilidad necesaria para el hallazgo y la intuición. No entregamos solo un resultado construido: ofrecemos una experiencia rigurosa y profundamente personal.

El PROCESO
WHITE
-GLOVE

1

ESCUCHA *y*
DIRECCIÓN INICIAL

Cada encargo comienza con una conversación honesta y atenta. Nos adentramos en la forma de vida del cliente, en sus referencias culturales, en sus deseos presentes y futuros... No buscamos solo resolver un programa: interpretamos un modo de habitar, una identidad emergente.

2

DISEÑO
y DESARROLLO
CONCEPTUAL

Traducimos nuestras conversaciones con el cliente en realidades: distribuciones precisas, paletas materiales coherentes, detalles a medida... El proceso avanza de moodboards y bocetos a prototipos y documentación ejecutiva. Aquí se definen los conceptos principales, la atmósfera general, el alma del proyecto: proporción, materia, luz y ritmo.

3

COORDINACIÓN
y DESARROLLO
TÉCNICO

Nuestro equipo gestiona la planificación, la logística y la coordinación con constructores, artesanos y equipos internacionales. Desde nueva york hasta madrid, parís o londres, velamos por que cada fase avance sin fricciones. Los clientes quedan al margen de la complejidad: viven solo la claridad, la elegancia y el desarrollo sereno de su proyecto.

4

ARTE, ESTILISMO
y GESTO FINAL

La última etapa es la más íntima: integrar piezas adquiridas en un viaje, obras específicas encargadas a un artista, una cerámica contemporánea, una escultura de estudio... Son gestos finales que aportan alma y hacen que el espacio se sienta auténtico desde el primer instante.

05 *Qué*
OFRECEMOS

ARQUITECTURA

Ofrecemos servicios integrales: arquitectura, interiorismo, comisariado artístico... Desde la concepción de un proyecto hasta las últimas fases para la transformación de espacios ya existentes.

No decoramos; articulamos espacios con toda su complejidad de forma coherente, sensible, con respeto y con entendimiento preciso de todas sus partes.

INTERIORES

COMISARIADO

COORDINACIÓN

ARQUITECTURA *e* INTERIORES *a* MEDIDA

Proyectamos residencias privadas, retiros, pieds-à-terre, apartamentos boutique. Trabajamos tanto en obra nueva como realizamos intervenciones complejas sobre estructuras preexistentes, adaptándonos a los requisitos técnicos, patrimoniales y emocionales de cada caso. Nuestro enfoque llega a cualquier entorno en el que la arquitectura pueda convertirse en experiencia: desde residencias urbanas hasta refugios rurales, viviendas costeras o espacios con uso híbrido.



DISEÑO TURNKEY *a* ESCALA INTERNACIONAL

Gestionamos proyectos de principio a fin. Conocemos normativas, técnicas constructivas, metodologías de obra y estándares de calidad en diferentes países. Nuestra experiencia nos permite coordinar equipos locales, proveedores internacionales y artesanos especializados, asegurando que el resultado sea coherente, riguroso y fiel al concepto original. El proceso se desarrolla con una gestión fluida y un control exhaustivo en cada fase.



+

HERITAGE-*informed* MODERNISM

Concebimos espacios que nacen del contexto cultural de cada lugar; entornos diseñados para envejecer aumentando su belleza con el tiempo. No intentamos recrear o revisar el pasado; por el contrario hacemos una reinterpretación depurada dejando que los vacíos respiren y tomen forma.

COMISARIADO PRIVADO *de* ARTE *y* OBJETOS

Trabajamos con galerías, artesanos, diseñadores y coleccionistas en distintos países para seleccionar o encargar piezas que refuercen el concepto de cada proyecto. No acumulamos objetos; asignamos significado. En muchos proyectos incorporamos además obras originales del propio antonio matrês, cuya práctica artística —pintura, dibujo y escultura— añade profundidad narrativa, coherencia sensorial y una dimensión íntima que nunca busca protagonismo, solo conexión.





«En cada obra conviven nuestra
visión y la esencia de quienes
la habitarán».

— ANTONIO MATRÈS

Dirección PERSONAL y DISCRECIÓN

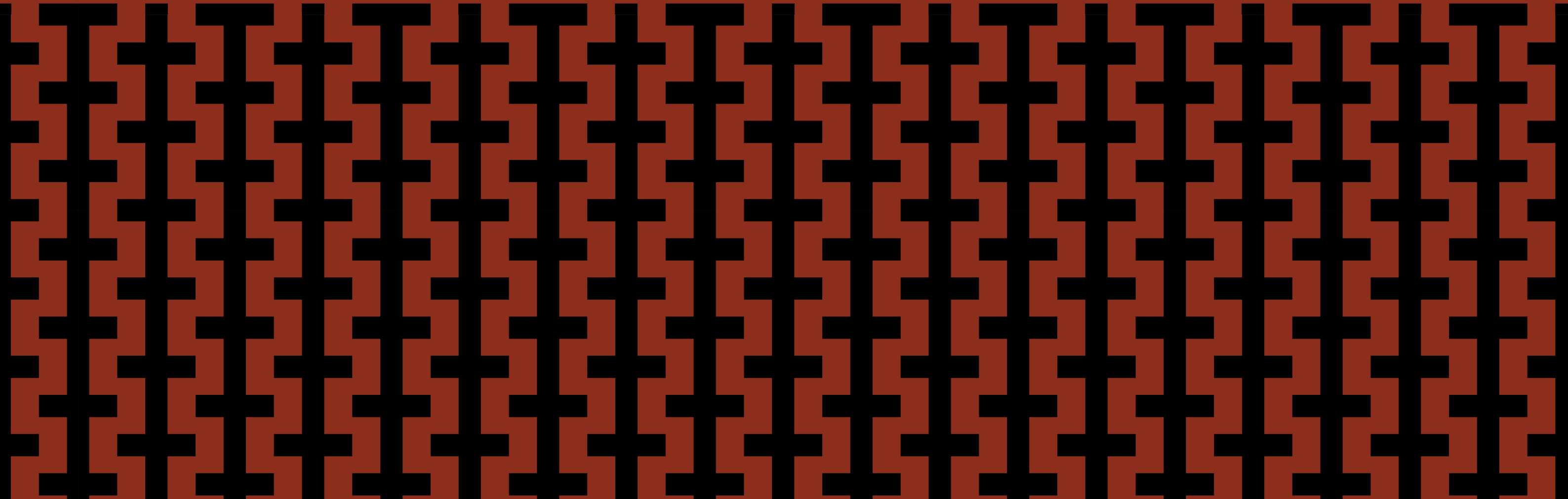
Cada encargo está dirigido de forma directa y cercana por antonio matrès. Esta implicación garantiza privacidad absoluta, un control riguroso de la calidad y una lectura precisa de las necesidades del cliente. Nuestra práctica es deliberadamente contenida: preferimos trabajar con pocos proyectos para asegurar una ejecución minuciosa, silenciosa y coherente de principio a fin.

06

Nuestro portafolio abarca geografías diversas y tipologías muy distintas, pero todos los proyectos de antonio matrês comparten las mismas base: una atención rigurosa a la proporción y una atmósfera que revela profundidad sin estridencias. Cada obra encarna nuestra manera de entender la materia y la memoria: espacios que se descubren y se ven enriquecido con el tiempo.

TRABAJOS

destacados



Nos *distinguen*

El RIGOR *del*
TRABAJO PREVIO,
la PRECISIÓN
de *cada* GESTO
y *un* DISEÑO
CAPAZ *de*
E M O C I O N A R
desde *la* QUIETUD.

SELECCIÓN
de PROYECTOS
SINGULARES *en los*
que hemos INTERVENIDO:

- Un retiro escultórico en los hamptons, organizado alrededor de una piscina central y cuatro cocinas concebidas para distintas formas de convivencia.
- Un apartamento reimaginado en el upper east side, donde piezas heredadas conviven con carpinterías hechas a medida y una materialidad plenamente contemporánea.
- Un pied-à-terre en madrid, articulado en torno a la luz suave, el silencio y la recuperación del oficio artesanal.
- Una casa colonial en las bahamas, restaurada con precisión histórica, donde la tradición vernacular dialoga con la sobriedad actual.
- Una vivienda en riverside drive que preserva sus detalles originales y los reinterpreta para una vida familiar contemporánea.

Cada uno de estos proyectos es más que un ejercicio formal; es un retrato íntimo de quienes lo habitan. Diseñamos espacios que trascienden estilos y modas, lugares donde la profundidad permanece.

«Creamos obras que no buscan distinguirse por estilo, sino por la marca que dejan en quienes las habitan».

— ANTONIO MATRÊS

TRABAJOS

destacados



PARK AVENUE

Un OASIS a MEDIDA

MANIFIESTO *de* CALIDEZ
y CLARIDAD

«No intentábamos renovar un apartamento clásico. Intentábamos revelar su alma».

En pleno Upper East Side, sobre Park Avenue, Antonio Matrês Design transforma un prewar apartment en un refugio de serenidad. Desde el inicio, la intención fue crear un hogar que respirara, que recogiera y reconfortara a sus habitantes en medio del pulso incesante de Manhattan.

De un ESPACIO FRAGMENTADO *a una* VIVIENDA COHERENTE

El apartamento original carecía de proporción: un vestíbulo inmenso frente a una cocina mínima, un salón-comedor llevado al límite, un dormitorio de seis metros cuadrados incapaz de albergar una cama. Los suelos no coincidían, los radiadores dominaban la escena y una de las ventanas del salón había sido clausurada para instalar una televisión.



«Queríamos que la casa respirara», explica antonio matrēs. «que cada superficie contara quién vive aquí».



La PREMISA fue CLARA:
DEVOLVER CONTINUIDAD,
CALMA y SENTIDO

El nuevo atrio recibe y ordena. Se abre hacia la cocina y establece un diálogo fluido con el salón y el comedor. En su centro, un armario flotante y permeable actúa como hito: divide sin encerrar, deja pasar la luz y equilibra la circulación.

MATERIALES
que SOSTIENEN
la MEMORIA

La paleta rehúye el artificio: muros en tono arena, carpinterías y muebles empotrados en roble blanco natural, suelos continuos que unifican la vivienda y piedra o cerámica seleccionadas para baños y cocina.

Sin lacas. Sin brillos. Todo se basa en el tacto, la luz y el paso del tiempo.

Las puertas, de suelo a techo, incorporan el sistema magnético patentado por el estudio, logrando un movimiento silencioso y preciso. Los apliques, esculpidos en arena solidificada y creados en exclusiva para este proyecto, proyectan una luz suave que acompaña la arquitectura sin imponerse.

MOBILIARIO
que HABITA
y ACOMPAÑA

El mobiliario se elige por su funcionalidad y su capacidad de permanecer. Piezas a medida y selecciones de líneas suaves generan escenas que invitan al disfrute.

El arte se integra con naturalidad: la lámpara forestal de Jan Ernest, las piezas de Victoria Yakusha y obras del propio estudio aportan carácter sin estridencias.

La habitación más pequeña se transformó en un miniapartamento con acceso independiente: autonomía dentro del hogar sin quebrar la unidad del conjunto.



ARQUITECTURA
PENSADA *para*
ser VIVIDA

El resultado es una vivienda que se habita, no un escaparate. Cada elemento —la madera, los herrajes, la luz, la carpintería— contribuye a una atmósfera cálida, acogedora y envolvente.

Aquí, el lujo se percibe en lo cotidiano: en la temperatura del roble bajo los pies, en la suavidad del muro, en el gesto exacto de cada puerta, en la sombra modelada por un aplique. La tradición no se reproduce; se depura y se vuelve íntima.



«*Nuestro objetivo no es impresionar*», afirma matrēs, «*sino crear espacios donde la vida encuentre su ritmo natural*».



Un SANTUARIO sobre la CIUDAD



Frente al vértigo de Manhattan, esta vivienda propone una pausa. Un oasis adaptable, pensado para ofrecer refugio emocional en medio del ritmo frenético de la ciudad.

«Cada decisión está pensada para envejecer al ritmo de quienes la habitan, para ser vivida plenamente y formar parte de la historia de quienes la disfrutan.»

Esta filosofía se ve en cada detalle: en los encuentros propuestos, en su materialidad, en su humanidad».



The HAMPTONS

REFUGIO *de* TEMPORADA

Un EJERCICIO
ARQUITECTÓNICO
sobre la IDEA *de* QUIETUD

En Amagansett, antonio matrês design imagina un retiro que escapa a cualquier imagen preconcebida. No es una casa de verano ni un gesto estilístico: es una arquitectura concebida para habitarse todo el año, donde la naturaleza se impone y el edificio se desdibuja en un ejercicio medido de volúmenes y funciones interrelacionadas.

La llegada deja clara su intención. La vivienda principal, articulada en dos niveles, se organiza en torno a un eje que diluye los límites entre interior y exterior hasta casi hacerlos desaparecer. Hormigón, roble blanco y piedra construyen un lenguaje material honesto, táctil y pensado para adquirir belleza con el paso del tiempo.



«Esta casa no fue diseñada para competir con el paisaje; fue pensada para fundirse con él».



+

ARQUITECTURUA
como QUIETUD
HABITADA

El proyecto partió de una premisa precisa: crear una pieza arquitectónica con voz propia, pero siempre en comunión con su entorno. Las líneas horizontales sostienen la calma; los volúmenes se entrelazan como manos que se buscan; los paños de vidrio abren encuadres medidos que permiten que la casa y el paisaje respiren al mismo ritmo. La luz se modula. Las sombras esculpen. La arquitectura acompaña.

«Queríamos que cada estancia invitara al sosiego», explica Antonio Matrès. «en esta casa, la geometría respira, la luz escucha y los materiales acompañan».



INTERIORES que
MADURAN con
el TIEMPO

En el interior, la misma filosofía se mantiene intacta. Los suelos continuos de roble blanco aportan calidez bajo los pies; las paredes en tonos neutros actúan como lienzos sobre los que la luz del día dibuja sombras y volúmenes; las carpinterías a medida ordenan cada uso sin reclamar protagonismo. El mobiliario combina piezas diseñadas ex profeso con selecciones vintage que aportan textura, memoria y un tacto honesto.

Cinco suites conforman la zona privada. La principal incorpora amplios vestidores y una terraza orientada a la calma. Las habitaciones más compactas se replantearon por completo, convirtiéndose en pequeños refugios autónomos que ofrecen intimidad sin romper la coherencia general del conjunto.

COCINAS AMPLIAS,
ABIERTAS: *el* CORAZÓN
de la VIDA COMPARTIDA

Esta casa ha sido pensada para reunirse, cocinar y vivir en torno a la mesa. Por ello alberga cuatro cocinas, cada una con un propósito definido:

- Junto a la piscina, para los días interminables de verano.
- En la azotea, donde el horizonte se vuelve escenario.
- La cocina principal, centro del día a día y auténtico corazón de la vivienda
- Y otra vinculada al nivel de ocio, diseñada para noches acogedoras junto a la sala de cine.

El lenguaje material y espacial utilizado en toda la casa unifica estas estancias, aportando continuidad, elegancia y una coherencia silenciosa.



Un LUJO SENSORIAL

La casa está concebida para abrazar tanto el invierno como el verano. Los materiales mantienen la temperatura adecuada; chimeneas, piscina climatizada y jacuzzi permiten disfrutar del exterior en otoño e invierno; iluminación y acústica se estudiaron como parte esencial del bienestar. Aquí, el confort no se muestra: se percibe.

La memoria aparece en gestos precisos: un cabecero persa centenario en la suite principal, la chimenea principal concebida como escultura funcional, zonas de estar que invitan a la conversación. Todo habla de un lujo íntimo, basado en la experiencia más que en la exhibición.



Una CASA que RESPIRA

Más que un destino estacional, esta vivienda es una arquitectura que se transforma lentamente, que acompaña a quienes la habitan y que sabe hacerse silenciosa para dejar paso al paisaje. Cada decisión tiene intención; cada material, permanencia. Aquí, la arquitectura no exige: acoge.

«El verdadero lujo», afirma matrês, «es poder habitar los vacíos sabiendo que todo lo que te rodea tiene sentido».

En este enclave de Amagansett, la serenidad se vuelve forma. Es un lugar para estar, para recordar y para permitir que el tiempo haga su trabajo.



GRAMERCY *Park*

JOYAS PRIVADAS

INTIMIDAD REFINADA
con MATERIALES
de HIPERLUJO

«Todos reconocen su fachada pero pocos han visto lo que hay detrás».

En el apartamento de Manhattan que aparece en *And Just Like That*, el estudio Antonio Matrês Design intervino años antes de su estreno. El resultado es un estudio de sofisticación contenida, oculto tras una fachada que ya forma parte de la cultura televisiva de Nueva York.

Pocas fachadas son tan reconocibles como la de 3 Gramercy Park. Aun así, casi nadie conoce lo que se despliega tras ella: un interior rehabilitado donde conviven función y poesía, y donde el lujo no es el resultado de acumulación de piezas caras, sino el diseño desarrollado con precisión artesanal.



El APARTAMENTO *como* RELATO

Al cruzar la entrada, el ruido de la ciudad queda atrás y el silencio toma el mando. Desde el atrio, los ritmos se ralentizan y nos adentramos en un historicismo reinterpretado, donde las proporciones clásicas se respetan y se actualizan.

La circulación se replantea, los umbrales se suavizan. El pórtico y los techos altos actúan como antesala ceremonial hacia la zona principal. Las estancias se suceden y se conectan, divididas por la arquitectura preexistente y acentuadas por la luz, la sombra y el ritmo espacial.

“No hay excesos», apunta matrês. «intentamos dejar que la arquitectura preexistente hablase y el resultado obtenido es bastante minimalista. Pocas piezas, pero con un peso que no hace falta explicar.”

Aquí la arquitectura y la vida se entrelazan: cada espacio se concibe como un escenario donde los gestos cotidianos adquieren una dimensión casi de ritual.

LUJO PERCEPTIBLE
pero no OBVIO

La discreción con la que se eligen los materiales y desarrollan los detalles convive con un nivel de exigencia es absoluto: Las paredes, revestidas con un yeso aplicado a mano, captan la luz y varían de tono según la hora del día. Los suelos de Listone Giordano —tablas anchas con acabado cepillado— aportan calidez y gravedad. La piedra blanca, de textura aterciopelada, define baños con una serenidad casi monástica, cisterciense.

La carpintería, realizada por un maestro ebanista en roble macizo, alinea vetas y ensamblajes con exactitud milimétrica. Los herrajes ocultos y las bisagras invisibles refuerzan la ausencia total de artificio.

La cocina incorpora un bloque monolítico de piedra y electrodomésticos Gaggenau completamente integrados, disueltos en la arquitectura. Los baños, concebidos como pequeños santuarios, combinan piezas de Waterworks y mobiliario metalizado con guiños a la tradición inglesa.

Aquí, el lujo se intuye en cada gesto sin necesidad de “gritar”. Se percibe en el tacto, en la precisión del movimiento, en la forma en que la luz recorre cada superficie. El oficio es quien narra la historia.



«Es la versión adulta de una fantasía neoyorquina», dice matrès. «habitable, no cinematográfica».

MOBILIARIO *como*
ARQUITECTURA

Los interiores se amueblan siguiendo la misma filosofía: Liaigre, B&B Italia, Roche Bobois, Atelier Alain Ellouz y piezas hechas a medida construyen un conjunto coherente, contemporáneo y duradero. Todo parece haber estado siempre ahí, como si la casa lo hubiera pedido.

Sedas, maderas nobles, metales amartillados, materiales cepillados y/o modelados a mano... arquitecturas de escala humana dialogando desde los lugares estratégicos donde fueron colocadas.

Libros en estanterías a medida, una cerámica sobre un alféizar de roble, una fotografía enmarcada en bronce: cada elemento encuentra su lugar sin esfuerzo.



Más allá de la
FICCION

A pesar de la fama de su fachada, este apartamento nunca fue concebido como un decorado. La reforma nació para acoger a una familia real y facilitar su día a día. Su filosofía privilegia la permanencia por encima de la moda y la integridad por encima del brillo efímero.



El LUJO *como* PRESENCIA

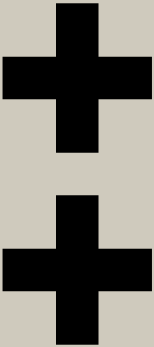
En este proyecto, la elegancia se manifiesta con mesura: proporción, tacto, luz medida a lo largo del día. La vivienda está pensada para envejecer sin perder vigencia, para resistir el paso del tiempo tanto en lo arquitectónico como en lo interiorista.

Antonio Matrês Design demuestra que la verdadera elegancia no reside en la exhibición, sino en la fidelidad al oficio, al contexto y a la coreografía silenciosa del habitar. Tras la fachada célebre aparece un santuario discreto y perdurable.

«La verdadera belleza surge cuando el espacio deja de imponerse y empieza a cuidar a quien lo habita».



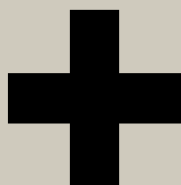
ESPACIOS DE AUTOR



ESPACIOS *de* AUTOR

ARQUITECTURA *de* LUJO
& INTERIORES BOUTIQUE
by antonio matrès

NUEVA YORK



MADRID

an⁺tonio
ma⁺très

ELEVANDO EL ARTE DE VIVIR

© 2026