



Cra 43 A No 14-109. Ed. Nova Tempo, Piso 6
Medellín, Colombia
Tel: (+57) 604 266 57 57

120 Adelaide St. W., 25th Floor, Suite 109
Toronto, ON M5H 1T1 Canada
Tel: +1 (647) 496 3011

Mineros S.A. Identifica Nuevo Sistema de Vetas de Alto Tenor en el Target Xiloa dentro de la Propiedad Nicaragua — 8,3 m a 17,3 g/t Au — Confirma Continuidad de Alto Tenor en Leticia con 1,2 m a 271,3 g/t Au

Medellín, Colombia, mayo 26, 2026 — Mineros S.A. (TSX:MSA, OTCQX: MNSAF, BVC:MINEROS) ("Mineros" o la "Compañía") se complace en anunciar los resultados iniciales de su campaña de perforación con diamantina 2026 en la Propiedad Nicaragua. Los resultados abarcan cuatro áreas objetivo: Xiloa, en las inmediaciones de la Mina Pioneer; los sistemas de vetas Leticia y Apoyo en el Distrito Polimetálico Porvenir; La Reforma en la Mina Pioneer; y la perforación de in-fill en la Mina Panamá.

ASPECTOS DESTACADOS

- **Nuevo sistema de vetas de alto tenor en Xiloa: 8,3 m a 17,3 g/t Au (longitud de testigo) desde 329,7 m de profundidad (incluyendo 0,6 m a 58,7 g/t Au y 25,9 g/t Ag),** ubicado a 1,2 kilómetros al noreste de la Mina Pioneer en operación; zona definida a lo largo de 400 metros de rumbo y 150 metros de extensión vertical, abierta en todas direcciones.
- **El sistema de vetas Leticia confirma interceptos de alto tenor: 1,2 m a 271,3 g/t Au y 80,7 g/t Ag (longitud de testigo) desde 90,8 m de profundidad;** un segundo cuerpo mineralizado de alto tenor arroja **1,9 m a 74,6 g/t Au y 15,6 g/t Ag desde 218,6 m de profundidad** (incluyendo 0,9 m a 133,0 g/t Au y 28,1 g/t Ag).
- **Splay de bloque inferior -Leticia Norte: 0,9 m a 16,4 g/t Au y 13,9 g/t Ag (longitud de testigo) desde 69,1 m de profundidad,** definiendo un nuevo corredor estructural abierto a lo largo del rumbo.
- **Step-out NE de La Reforma: 1,5 m a 15,3 g/t Au y 14,0 g/t Ag (longitud de testigo) desde 213,4 m de profundidad,** extendiendo la mineralización conocida aproximadamente 100 metros en profundidad más allá del límite actual del recurso mineral.
- **La perforación de in-fill en la Mina Panamá confirma continuidad de tenor: 4,4 m a 8,9 g/t Au y 78,6 g/t Ag (longitud de testigo) desde 250,5 m de profundidad (incluyendo 1,0 m a 18,4 g/t Au y 122,0 g/t Ag)** en apoyo a la planificación minera de corto plazo.

**Longitudes de testigo; actualmente los anchos reales son desconocidos. los tenores se reportan sin tratamiento de datos aberrantes.*

Carlos David Ríos, Vicepresidente de Exploración de Mineros, comentó: "Estamos llevando a cabo el programa de perforación más agresivo que Mineros ha ejecutado en Nicaragua, y los resultados que estamos obteniendo reflejan el alto potencial de las concesiones mineras. Simultáneamente estamos aumentando la confianza en los recursos minerales cercanos a las operaciones actuales, extendiendo los sistemas de vetas principales mediante perforación de step-out, y probando una serie de objetivos brownfield. Xiloa demuestra el potencial

de un programa de perforación sólido: un descubrimiento inicial, en nuestra propiedad, al alcance de la infraestructura existente. El hecho de ser dueños de la mayoría de nuestra flota de perforación, sumado a la infraestructura establecida y la mano de obra local calificada, nos permite operar a un costo de perforación inferior a \$100/m, uno de los más competitivos de América Latina."

La campaña 2026 de exploración es el programa de perforación más intensivo de Mineros hasta la fecha en la Propiedad Nicaragua, con 75.000 metros planificados **con diez equipos operando simultáneamente, ocho de propiedad de la Compañía y dos contratados**. El programa contempla perforación en nuevos objetivos en Xiloa, step-out en Leticia y La Reforma, e infill de delineación en Panamá y Pioneer, avanzando en el objetivo de la Compañía de incrementar los Recursos Minerales y Reservas Minerales en las concesiones mineras de Nicaragua.

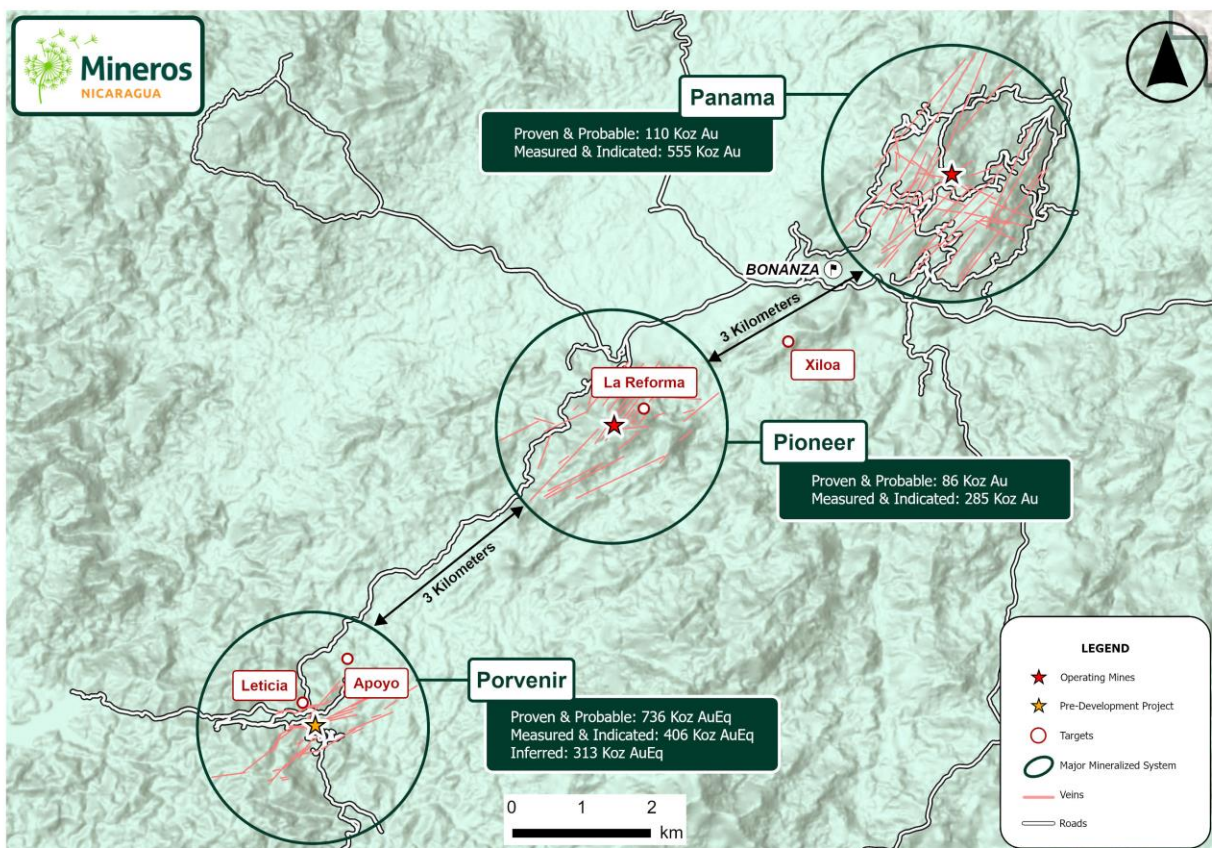


Figura 1. Ubicación — Resultados Iniciales de Perforación 2026 en la Propiedad Nicaragua

Xiloa: Nuevo Sistema de Vetas de AltoTenor



Cra 43 A No 14-109. Ed. Nova Tempo, Piso 6
Medellín, Colombia
Tel: (+57) 604 266 57 57

120 Adelaide St. W., 25th Floor, Suite 109
Toronto, ON M5H 1T1 Canada
Tel: +1 (647) 496 3011

El Sistema de Vetas Xiloa fue delineado mediante mapeo y muestreo de superficie como parte del programa de exploración brownfield de la Compañía, y fue perforado sistemáticamente por primera vez en 2026. Xiloa se ubica aproximadamente a **1.2 kilómetros al noreste de la Mina Pioneer en operación**, situándose dentro del alcance de la infraestructura y las vías de acceso existentes.

El primer sondaje perforado en 2026, **BXIDDH_26_001**, arrojó **8,3 m a 17,3 g/t Au y 11,9 g/t Ag desde 329,7 m de profundidad (incluyendo 0,6 m a 58,7 g/t Au y 25,9 g/t Ag)**. Los sondajes adicionales **BBONDD_26_0053 (5,2 m a 6,7 g/t Au y 11,2 g/t Ag) desde 206,0 m de profundidad y BBONDD_26_0051 (2,2 m a 6,2 g/t Au y 9,2 g/t Ag) desde 212,8 m de profundidad** confirman la continuidad lateral de la mineralización. Los cinco sondajes perforados hasta la fecha definen provisionalmente la zona Xiloa a lo largo de aproximadamente 400 metros de rumbo y 150 metros de extensión vertical; el sistema permanece abierto lateral, en profundidad .

La perforación de step-out en Xiloa continuará durante el segundo y tercer trimestre de 2026, con sondajes orientados a las extensiones en rumbo y profundidad de la mineralización de alto tenor identificada. Dada la proximidad de Xiloa a la infraestructura minera existente en la Mina Pioneer, Xiloa representa una oportunidad de corto plazo para añadir nuevos Recursos Minerales y Reservas Minerales en el corto a mediano plazo, con el potencial de ser incorporada al plan minero en un plazo relativamente breve.

Tabla 1. Objetivo Xiloa — Resultados Iniciales de Perforación 2026

ID de Sondaje	Desde (m)	Hasta (m)	Longitud* (m)	Au (g/t)	Ag (g/t)	Sistema de Vetas
BXIDDH_26_001	329.7	338.0	8.3	17.3	11.9	Xiloa
incl.	332.9	333.6	0.6	58.7	25.9	
BBONDD_26_0053	205.9	211.1	5.2	6.7	11.2	Xiloa
incl.	209.2	209.7	0.5	16.7	14.0	
BBONDD_26_0054	381.2	381.7	0.5	6.5	5.8	Xiloa
BBONDD_26_0051	212.8	215.0	2.2	6.2	9.2	Xiloa
incl.	214.2	214.6	0.4	20.7	15.6	
BBONDD_26_0052	331.6	336.5	4.9	3.7	4.5	Xiloa
incl.	334.5	335.5	1.0	8.2	5.9	

**Longitudes de testigo; actualmente los anchos reales son desconocidos. Los tenores se reportan sin corte.*



Mineros

Cra 43 A No 14-109. Ed. Nova Tempo, Piso 6
Medellín, Colombia
Tel: (+57) 604 266 57 57

120 Adelaide St. W., 25th Floor, Suite 109
Toronto, ON M5H 1T1 Canada
Tel: +1 (647) 496 3011

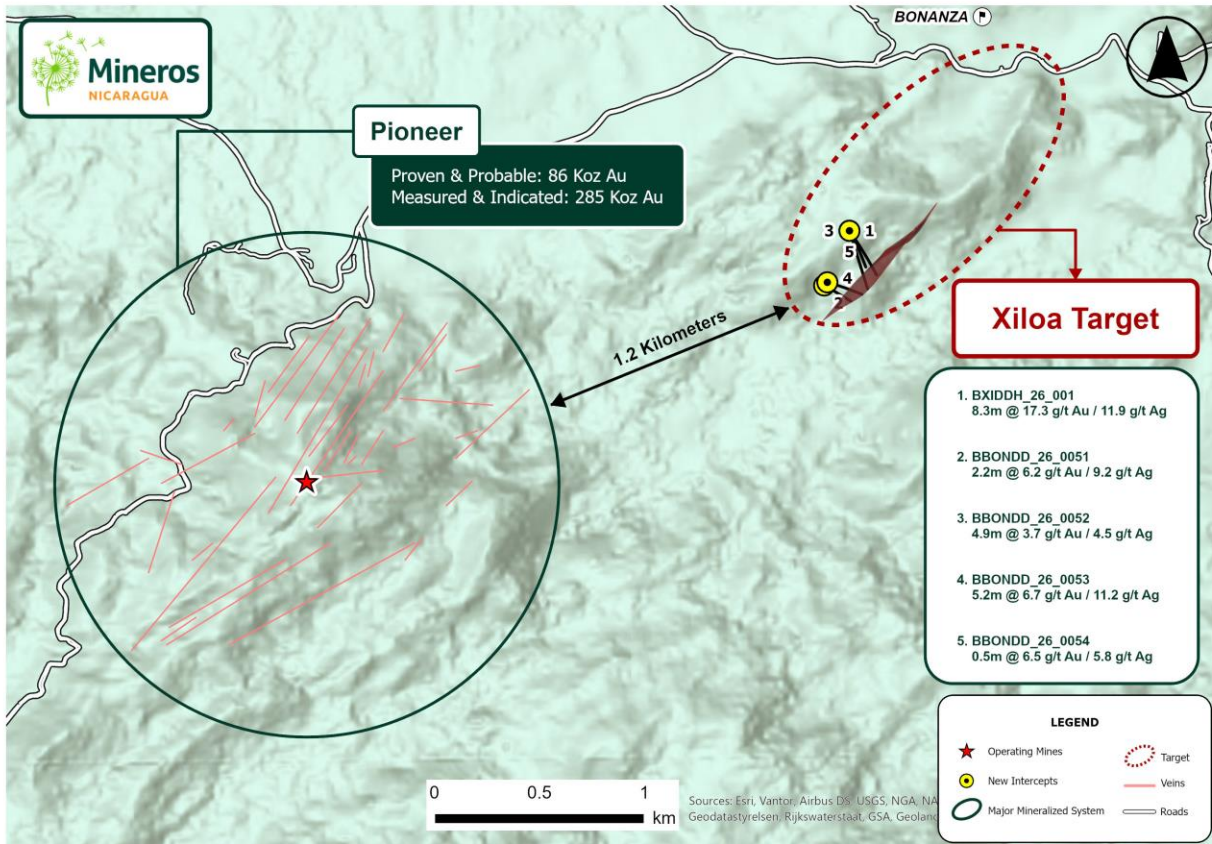


Figura 2. Vista en Planta — Sistema de VetasXiloa



Mineros

Cra 43 A No 14-109. Ed. Nova Tempo, Piso 6
Medellín, Colombia
Tel: (+57) 604 266 57 57

120 Adelaide St. W., 25th Floor, Suite 109
Toronto, ON M5H 1T1 Canada
Tel: +1 (647) 496 3011

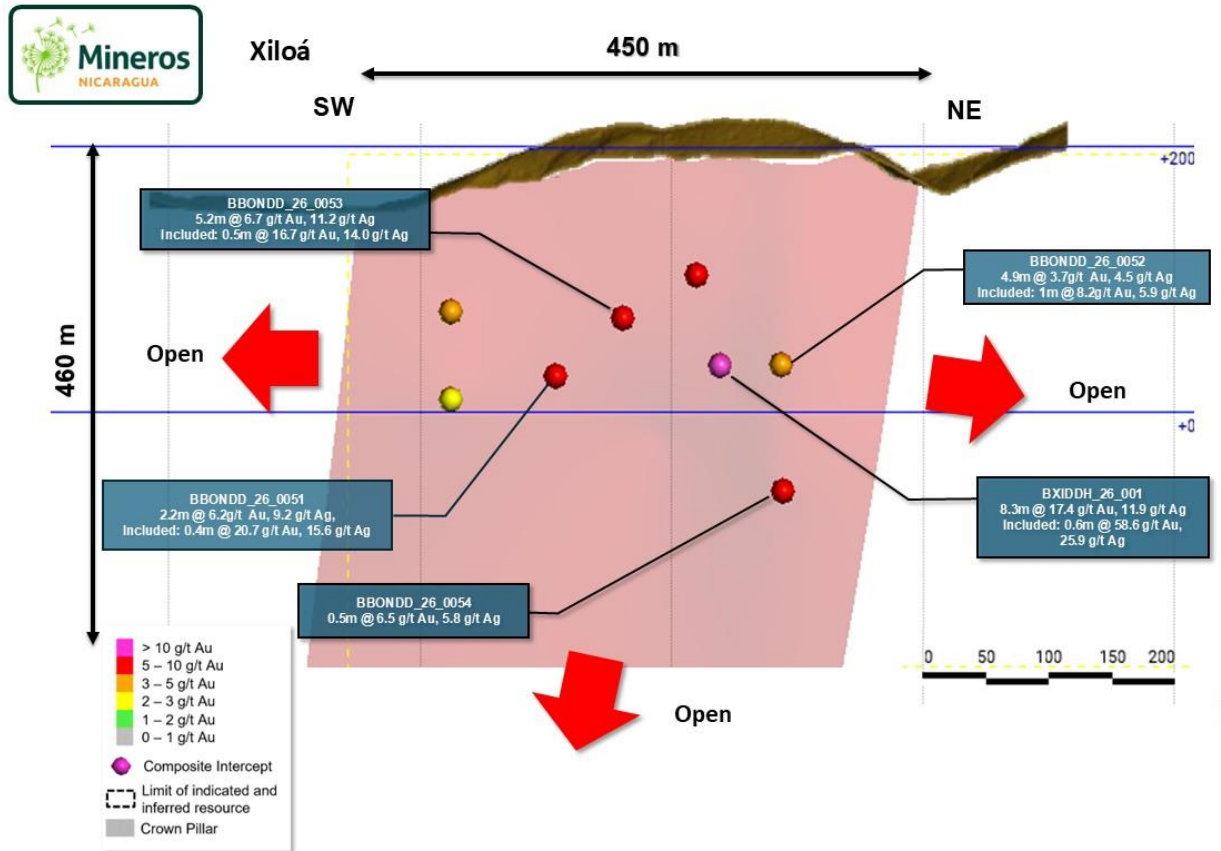


Figura 3. Sección Longitudinal — Sistema de Vetas Xiloá

DISTRITO POLIMETÁLICO PORVENIR – Sistemas de Vetas Leticia y Apoyo

El Distrito Polimetálico Porvenir es una de las plataformas de crecimiento más significativas dentro de la Propiedad Nicaragua de Mineros — un sistema epitermal emergente de oro-plata-zinc donde la exploración reciente ha definido un corredor mineralizado de escala distrital que abarca múltiples depósitos y objetivos espacialmente relacionados. El distrito cuenta actualmente con aproximadamente 736 Koz AuEq en Reservas Minerales Probadas y Probables, 406 Koz AuEq en Recursos Minerales Medidos e Indicados (excluyendo Reservas Minerales), y 313 Koz AuEq adicionales en la categoría de Recursos Inferidos (metodología de cálculo de AuEq, supuestos de precio de metales y recuperaciones conforme a lo divulgado en el comunicado de prensa de la Compañía con fecha 31 de marzo de 2026). **Los sistemas de vetas Leticia y Apoyo**, ubicados a menos de 500 metros del Proyecto Porvenir, representan un frente de avance de esa expansión.

El programa 2026 ha arrojado interceptos de alto tenor en tres sistemas de vetas dentro del distrito.

En **Leticia**, el sondaje **BLDDH_26_050** registró los resultados más destacados, cortando **1,2 m a 271,3 g/t Au y 80,7 g/t Ag desde 90,8 m de profundidad y, más abajo en el mismo sondaje, 1,9 m a 74,6 g/t Au (incluyendo 0,9 m a 133,0 g/t Au y 28,1 g/t Ag) desde 218,6 m** — confirmando dos cuerpos mineralizados de alto tenor claramente identificados en profundidad; ambos interceptos se reportan sin tratamiento de datos aberrantes.

En el **Leticia Norte**, ramal de la estructura principal hacia la pared baja, en el sondaje **BLDDH_26_052** arrojó **1,5 m a 20,4 g/t Au y 7,9 g/t Ag desde 85,4 m de profundidad (incluyendo 0,6 m a 55,2 g/t Au y 21,1 g/t Ag)** y el sondaje **BLDDH_26_051** cortó **0,9 m a 16,4 g/t Au y 13,9 g/t Ag desde 69,1 m** de profundidad, definiendo un nuevo corredor estructural.

En el **Sistema de Vetas Apoyo**, el sondaje **BAPDDH_26_011** interceptó **0,9 m a 3,6 g/t Au y 20,0 g/t Ag desde 231,1 m de profundidad**, y el sondaje **BAPDDH_26_013** arrojó **5,9 m a 3,0 g/t Au y 10,3 g/t Ag desde 232,0 m de profundidad**. Los tres sistemas de vetas permanecen abiertos a lo largo del rumbo y en profundidad, sustentando la continuación de la perforación en todo el Distrito Polimetálico Porvenir.

Tabla 2. Distrito Polimetálico Porvenir — Sistemas de Vetas Leticia Norte, Leticia y Apoyo — Resultados de Perforación 2026

ID de Sondaje	Desde (m)	Hasta (m)	Longitud* (m)	Au (g/t)	Ag (g/t)	Sistema de Vetas
BLDDH_26_050	90.8	92.0	1.2	271.3	80.7	Leticia
BLDDH_26_052	85.5	87.0	1.5	20.4	7.9	Leticia Norte
incl.	86.5	87.0	0.5	55.3	21.1	
BLDDH_26_051	69.1	70.1	0.9	16.4	13.9	Leticia Norte
BLDDH_26_051	72.4	73.7	1.2	3.2	5.3	Leticia Norte
BLDDH_26_050	218.6	220.6	1.9	74.6	15.6	Leticia (nuevo ramal)
incl.	218.6	219.6	0.9	133.0	28.1	
BLDDH_26_051	312.0	313.4	1.4	2.8	18.5	Leticia
BAPDDH_26_011	231.0	231.9	0.9	3.6	20.0	Apoyo
BAPDDH_26_013	232.0	237.8	5.9	3.0	10.3	Apoyo
incl.	237.1	237.8	0.7	4.2	2.8	
BAPDDH_26_012	174.9	176.3	1.4	3.4	8.7	Apoyo
incl.	175.8	176.3	0.5	8.1	16.4	

*Longitudes de testigo; actualmente los anchos reales son desconocidos. Los tenores se reportan sin tratamiento de datos aberrantes.



Mineros

Cra 43 A No 14-109. Ed. Nova Tempo, Piso 6
Medellín, Colombia
Tel: (+57) 604 266 57 57

120 Adelaide St. W., 25th Floor, Suite 109
Toronto, ON M5H 1T1 Canada
Tel: +1 (647) 496 3011

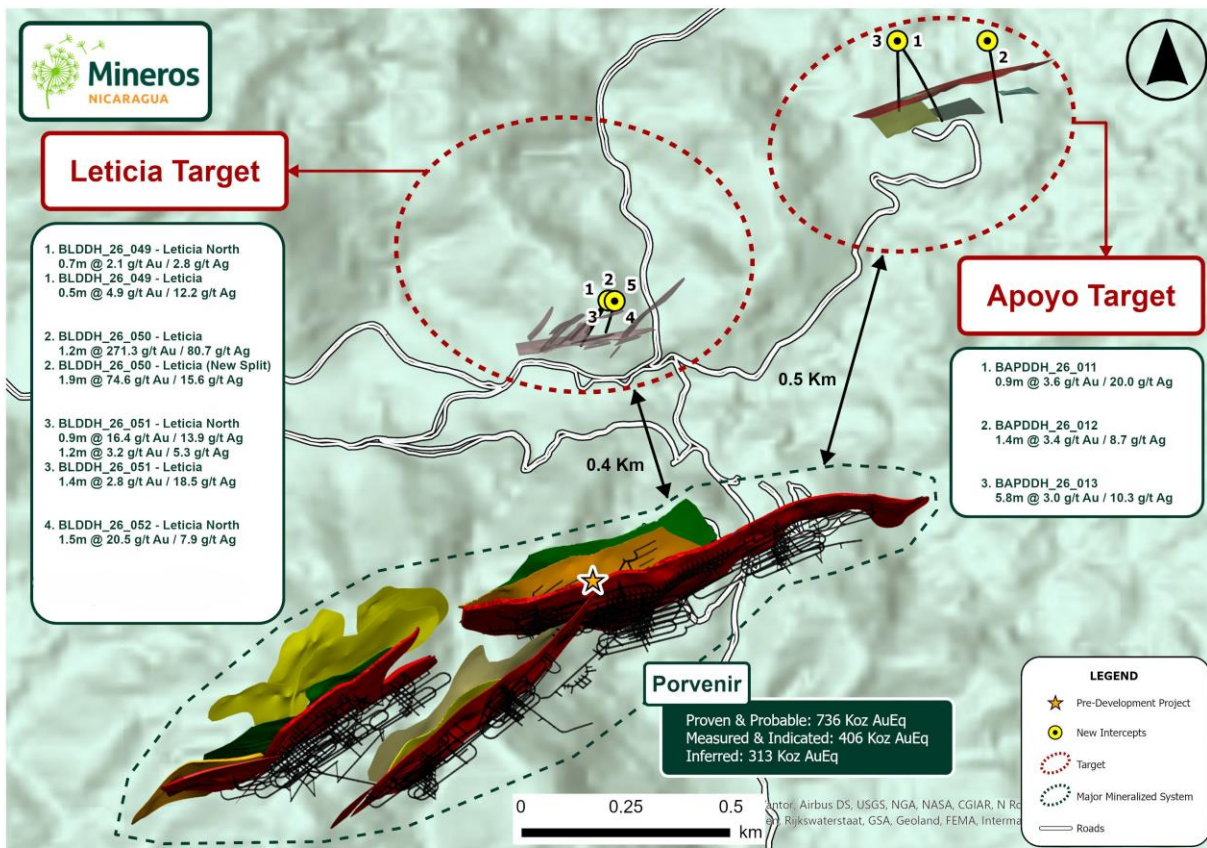


Figura 4. Vista en Planta — Sistemas de Vetas Leticia y Apoyo



Mineros

Cra 43 A No 14-109. Ed. Nova Tempo, Piso 6
Medellín, Colombia
Tel: (+57) 604 266 57 57

120 Adelaide St. W., 25th Floor, Suite 109
Toronto, ON M5H 1T1 Canada
Tel: +1 (647) 496 3011

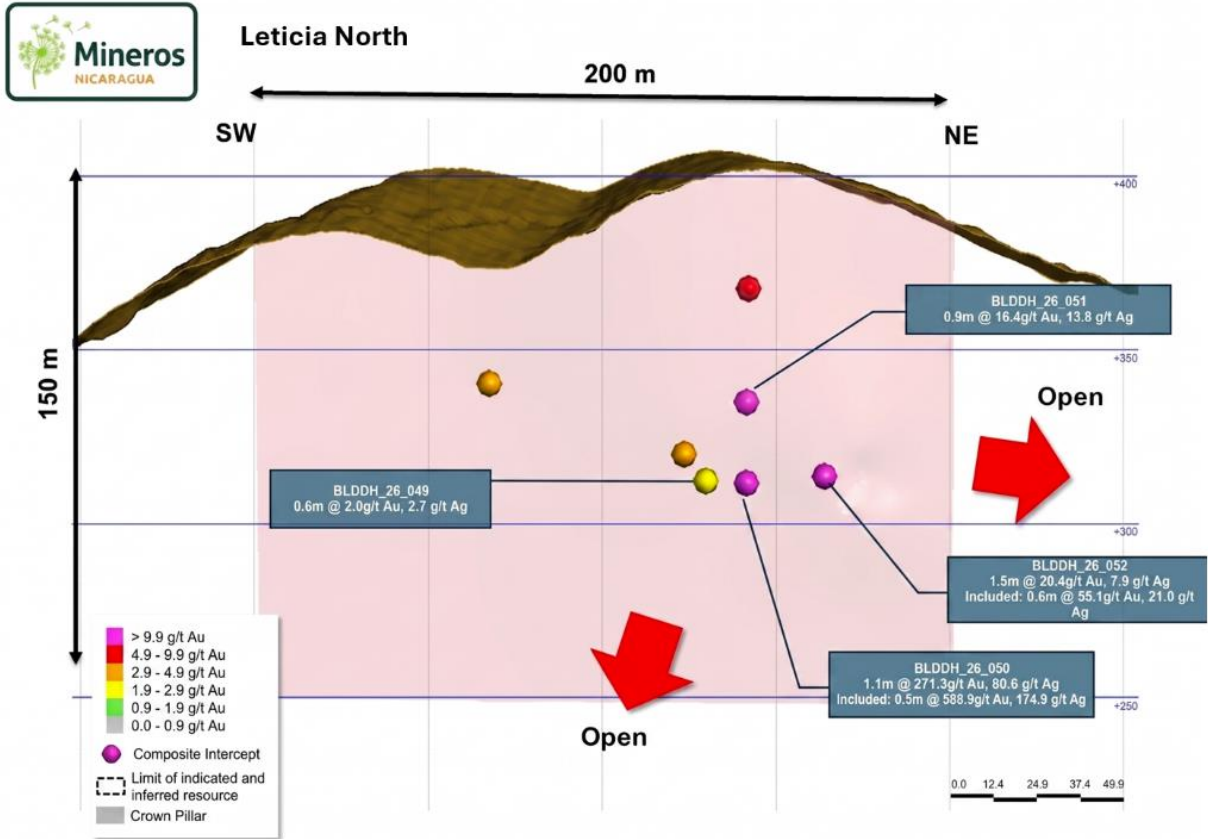


Figura 5. Sección Longitudinal — Sistemas de Vetos Leticia Norte



Cra 43 A No 14-109. Ed. Nova Tempo, Piso 6
Medellín, Colombia
Tel: (+57) 604 266 57 57

120 Adelaide St. W., 25th Floor, Suite 109
Toronto, ON M5H 1T1 Canada
Tel: +1 (647) 496 3011

Resultados de Perforación de Step-Out e Infill

La perforación de step-out en la Mina Pioneer está extendiendo sistemáticamente el sistema de vetas La Reforma por debajo de su límite actual de recurso y avanzando el corredor mineralizado en profundidad, mientras que una campaña enfocada de perforación de infill en la Mina Panamá está reduciendo el espaciado de sondajes en los bloques de mineral conocidos, aumentando la confianza en el Recurso Mineral necesaria para identificar Reservas Minerales y futuras áreas de producción.

Mina Pioneer — Sistemas de Vetas La Reforma y La Reforma NE (Perforación de Step-Out)

La perforación de step-out en el **Sistema de Vetas La Reforma** está entregando resultados contundentes en profundidad. El sondaje **BLRDDH_26_003** cortó **1,5 m a 15,3 g/t Au y 14,0 g/t Ag desde 213,4 m** dentro de la estructura La Reforma NE — un intercepto de alto tenor ubicado por fuera del shell actual del recurso mineral, que confirma que el sistema se extiende consistentemente en una zona no probada en profundidad. Los sondajes de step-out **BPIODD_26_2267 (1.4 m at 11.3 g/t Au y 12.1 g/t Ag) from 261.0 m depth and BLRDDH_26_002 (2.2 m at 5.1 g/t Au and 30.1 g/t Ag from 287.0 m depth, including 0.7 m at 8.2 g/t Au)** extienden conjuntamente la mineralización de La Reforma en aproximadamente **100 metros en profundidad**, dejando el sistema abierto a lo largo del rumbo y en profundidad, lo que evidencia el potencial de descubrimiento que aún existe.

La perforación de infill **dentro de la veta principal La Reforma** continúa arrojando resultados consistentes con la distribución de tenores establecidos, apoyando la planificación minera activa y la programación de producción de corto plazo. Sondajes **BPIODD_26_2270 (0,9 m a 6,4 g/t Au y 16,0 g/t Ag desde 183,8 m de profundidad), BPIODD_26_2271 (2,0 m a 4,5 g/t Au y 4,5 g/t Ag desde 449,1 m de profundidad, incluyendo 0,5 m a 14,0 g/t Au y 12,8 g/t Ag), and BPIODD_26_2272 (1,1 m a 4,3 g/t Au y 9,9 g/t Ag desde 223,7 m de profundidad).**

Mina Panamá — Sistemas de Vetas Capitán FW y Atlas

La perforación de infill en la Mina Panamá está reduciendo el espaciado en los corredores de vetas Capitán FW y Atlas, con el objetivo de convertir los Recursos Minerales Inferidos a la clasificación de Recurso Mineral Indicado y proporcionar la densidad de datos necesaria para respaldar la estimación de Reservas Minerales. El sondaje **BPANUDD_26_1171 arrojó 4,4 m a 8,9 g/t Au y 78,6 g/t Ag desde 250,5 m de profundidad — incluyendo un núcleo de alto tenor de 1,0 m a 18,4 g/t Au y 122,0 g/t Ag — y el sondaje BPANUDD_26_1172 interceptó 2,4 m a 8,3 g/t Au y 31,8 g/t Ag desde 270,8 m de profundidad, incluyendo 0,6 m a 24,0 g/t Au y 47,3 g/t Ag.** Ambos interceptos confirman la continuidad de tenor esperada dentro de los bloques de minería activos y brindan confianza en el inventario de Reservas Minerales que sustentará la producción en la Mina Panamá en los próximos años. Las asignaciones de sistemas de vetas están sujetas a confirmación final mediante registro estructural.

Tabla 3. Resultados de Perforación Infill — Mina Pioneer (La Reforma) y Mina Panamá — 2026

ID de Sondaje	Desde (m)	Hasta (m)	Longitud* (m)	Au (g/t)	Ag (g/t)	Sistema de Vetas	Mina
BLRDDH_26_003	213.4	214.9	1.5	15.3	14.0	La Reforma NE	Pioneer
incl.	213.4	213.9	0.5	45.9	41.7		
BPIODD_26_2267	260.9	262.4	1.4	11.3	12.1	La Reforma	Pioneer
BLRDDH_26_002	287.0	289.2	2.2	5.1	30.1	La Reforma	Pioneer
incl.	287.5	288.2	0.7	8.2	29.2		
BPIODD_26_2271	449.1	451.1	2.0	4.5	4.5	La Reforma	Pioneer
incl.	449.1	449.6	0.5	14.0	12.8		
BPIODD_26_2272	223.7	224.8	1.1	4.3	9.9	La Reforma	Pioneer
BPIODD_26_2270	183.8	184.8	0.9	6.4	16.0	La Reforma	Pioneer
BPANUDD_26_1172	161.3	162.1	0.8	13.5	16.5	Capitán FW / Atlas	Panamá
BPANUDD_26_1171	250.4	254.9	4.4	8.9	78.6	Capitán FW / Atlas	Panamá
incl.	253.9	254.9	1.0	18.4	122.0		
BPANUDD_26_1172	270.8	273.2	2.4	8.3	31.8	Capitán FW / Atlas	Panamá
incl.	271.6	272.3	0.6	24.0	47.3	Capitán FW / Atlas	Panamá
BPANUDD_26_1168	248.3	250.0	1.7	5.3	19.4	Capitán FW / Atlas	Panamá
incl.	249.0	250.0	1.0	8.7	17.0		
BPANUDD_26_1169	250.8	251.8	1.0	5.3	15.6	Capitán FW / Atlas	Panamá
BPANUDD_26_1163	244.2	246.7	2.5	4.9	22.3	Capitán FW / Atlas	Panamá
incl.	244.2	244.7	0.5	14.4	52.7		
BPANUDD_26_1163	231.7	233.0	1.3	4.9	9.8	Capitán FW / Atlas	Panamá
BPANUDD_26_1168	242.1	243.9	1.8	3.7	38.5	Capitán FW / Atlas	Panamá
incl.	242.6	243.3	0.6	8.7	66.5		
BPANUDD_26_1171	245.9	246.9	1.0	3.5	26.4	Capitán FW / Atlas	Panamá
BPANUDD_26_1165	245.5	247.0	1.4	3.4	8.8	Capitán FW / Atlas	Panamá

*Longitudes de testigo; actualmente los anchos reales son desconocidos. Las tenores se reportan sin tratamiento de datos aberrantes.



Cra 43 A No 14-109. Ed. Nova Tempo, Piso 6
Medellín, Colombia
Tel: (+57) 604 266 57 57

120 Adelaide St. W., 25th Floor, Suite 109
Toronto, ON M5H 1T1 Canada
Tel: +1 (647) 496 3011

Acerca de Mineros S.A.

Mineros es una empresa líder en minería de oro en Latinoamérica, con sede en Medellín, Colombia. La Compañía opera un portafolio diversificado de activos en Colombia y Nicaragua, y mantiene un conjunto de proyectos de desarrollo y exploración en toda la región, incluyendo el Proyecto La Pepa en Chile y el proyecto de exploración en Tolima, cerca de Cajamarca, Colombia.

Con más de 50 años de historia operativa, Mineros mantiene un enfoque permanente en la seguridad, la sostenibilidad y la asignación disciplinada del capital. Sus acciones ordinarias cotizan en la Bolsa de Valores de Toronto (MSA) y en la Bolsa de Valores de Colombia (MINEROS), y se transan en el mercado OTCQX® Best Market bajo el símbolo MNSAF.

La Propiedad Nicaragua de Mineros se ubica aproximadamente a 230 kilómetros al noreste de Managua y se beneficia de un excelente acceso, infraestructura consolidada y una jurisdicción favorable para la minería. La propiedad comprende un gran paquete de tierras contiguo de aproximadamente 151.389 hectáreas, situado dentro de uno de los sistemas epitermales de oro más prolíficos de América Central.

Aseguramiento y Control de Calidad, y Verificación de Datos

Los resultados de las muestras tomadas durante el programa de perforación 2026 fueron analizados en ALS Global Perú. El programa de muestreo fue ejecutado bajo la dirección de Carlos David Ríos (Ing. Geólogo) Vicepresidente de Exploración de Mineros S.A. Se mantuvo una cadena de custodia segura para la entrega a ALS Global en Managua para su preparación y, posteriormente, a Lima, Perú para el análisis geoquímico. El oro fue ensayado mediante fusión ígnea (alícuota de 30 g) con acabado de absorción atómica y acabado gravimétrico para resultados superiores a 10 ppm. Se realizó análisis por digestión en agua regia con una suite ICP-ES/MS de 51 elementos en todas las muestras. Las medidas de control de calidad incluyeron la inserción sistemática de materiales de referencia certificados, blancos y duplicados de campo.

Carlos David Ríos, MAusIMM CP (Geo), Vicepresidente de Exploración de Mineros S.A., persona calificada conforme al Instrumento Nacional 43-101, ha revisado y verificado la información técnica contenida en este comunicado de prensa.

Nota de Precaución Respecto a Estimaciones de Recursos Minerales

De conformidad con los requisitos aplicables de la regulación canadiense de valores, todas las estimaciones de Recursos Minerales divulgadas en este comunicado de prensa han sido preparadas conforme al NI 43-101 y clasificadas de acuerdo con los Estándares del CIM. Los Recursos Minerales que no son Reservas Minerales no tienen viabilidad económica demostrada. Los Recursos Minerales Inferidos tienen el menor grado de certeza en cuanto a su existencia, y no puede asumirse que la totalidad o parte alguna de un Recurso Mineral Inferido será promovida a la categoría de Recurso Mineral Indicado o Medido como resultado de la exploración continua.



Cra 43 A No 14-109. Ed. Nova Tempo, Piso 6
Medellín, Colombia
Tel: (+57) 604 266 57 57

120 Adelaide St. W., 25th Floor, Suite 109
Toronto, ON M5H 1T1 Canada
Tel: +1 (647) 496 3011

Declaraciones con Proyección de Futuro

Este comunicado de prensa contiene "información con proyección de futuro" en el sentido de las leyes canadienses aplicables de valores, incluyendo declaraciones relacionadas con la expansión de recursos minerales, planes de exploración y pruebas, y el desarrollo futuro en la Propiedad Nicaragua de Mineros. Los resultados reales podrían diferir materialmente de los proyectados. La Compañía renuncia a cualquier obligación de actualizar la información con proyección de futuro, excepto según lo exijan las leyes de valores aplicables.

Para mayor información, contactar a:

Juan Camilo Obando

Director de Relación con Inversionistas

(+57) 574 266 5757

Juan.Obando@Mineros.com.co