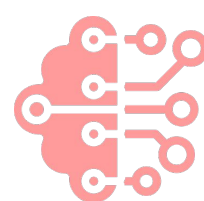


INITIER VOS ÉQUIPES AUX OPPORTUNITÉS ET À L'USAGE DE L'IA GEN

Formation IA



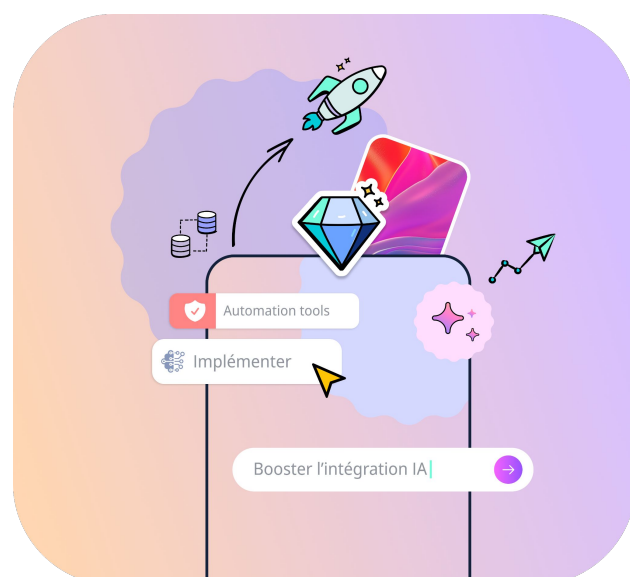
Contexte et enjeux

L'intelligence artificielle générative (IA Gen) est en train de transformer en profondeur les pratiques professionnelles, la création de valeur et l'organisation du travail.

Dans ce contexte, les organisations font face à plusieurs défis :

- Acculturer les équipes et structurer leur transition vers les nouveaux usages liés à l'IA.
- Développer les compétences clés pour intégrer l'IA Gen dans les processus à travers des usages pertinents et à forte valeur ajoutée.
- Aligner l'usage de l'IA Gen avec leurs enjeux stratégiques pour en faire un moteur de croissance et d'innovation métier.

Ce programme a été conçu pour répondre à ces besoins en proposant une approche pragmatique et immersive, alliant compréhension des fondamentaux et mises en pratique adaptées aux métiers des participant·es.



Objectifs pédagogiques

- Comprendre les enjeux stratégiques et opérationnels de l'IA générative.
- Apprendre à structurer des prompts efficaces pour un usage professionnel.
- Identifier et cadrer des cas d'usage IA pertinents pour les métiers.
- Créer un assistant IA personnalisé et l'intégrer dans ses pratiques métier.
- Favoriser une adoption pragmatique et raisonnée, en intégrant des usages métiers concrets et pertinents.

Les atouts du programme

- Alternance entre théorie et mise en pratique (30% méthodologie / 70% exercices) pour un apprentissage efficace et une projection métier immédiate.
- Études de cas et mises en situation adaptées aux métiers des participant·es.
- Des outils et ressources clés en main : accès à des licences IA GEN, fiches méthodologiques, et supports pour une mise en œuvre rapide.
- Une animation par des expert·es IA maîtrisant à la fois les enjeux stratégiques et les applications concrètes de l'IA.

CONDITIONS DE FORMATION

Durée : 1,5 jours

Public : Tous

Prérequis : Aucun

TP : 70% de travaux pratiques

Coût : 4 900€ (hors frais de déplacement)

Intraentreprise :
jusqu'à 12 participants

Animation :

1 à 2 consultants selon le nombre de participants

Modalité inscription :

Prise de contact en ligne

Matériel :

1 salle avec plusieurs tables de 2 à 4 personnes, ordinateurs individuels pour les modules 2 et 4, une connexion internet.

Modalité d'évaluation :

QCM avant la formation, à la fin de chaque module et après.

Initiation IA Gen Programme

Module 1 : Comprendre les enjeux de l'IA Gen.

Module 2 : Apprendre à prompter de manière professionnelle.

Module 3 : Apprendre à détecter des cas d'usage IA pertinents pour votre métier.

Module 4 : Apprendre à créer son propre assistant IA.

Le détail des modules est disponible en pages suivantes.

Accessibilité & Handicap

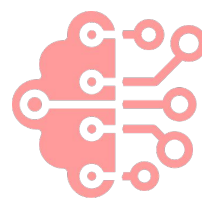
Notre entreprise s'engage en faveur du handicap, pour tout renseignement concernant la formation et son déroulé vous pouvez contacter notre référente formation et handicap :

Audrey gosparini - contact@beapp.fr



INITIER VOS ÉQUIPES AUX OPPORTUNITÉS ET À L'USAGE DE L'IA GEN

Formation IA



Initiation IA Gen Programme détaillé

Module 1 : Les enjeux de l'IA Gen

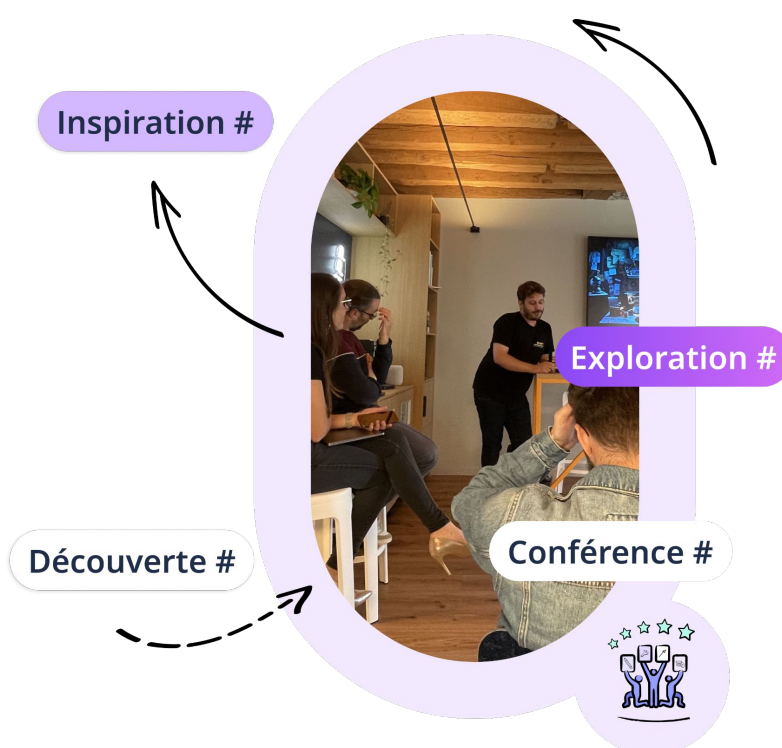
Durée : 1h30 + 15 min d'échanges

Un module essentiel pour comprendre les dynamiques passées, présentes et futures de la révolution de l'IA générative. Un moment indispensable pour lever les freins, comprendre les enjeux et embarquer vos équipes :

- Les fondamentaux de l'IA Gen.
- Comment apaiser les craintes face à l'IA ?
- Quels sont les défis et opportunités majeurs liés à l'adoption de l'IA.
- Perspectives IA potentielles dans les prochains mois.
- Présentation de cas d'usages générique et appliqués à votre industrie ou à vos métiers.
- Questions-réponses

Le cœur de ce module repose sur des retours d'expérience concrets, issus de transformations déjà mises en place au sein d'entreprises. L'objectif est d'illustrer l'impact réel de l'IA dans des environnements professionnels, afin d'inspirer et d'orienter vos propres réflexions.

Pré-requis : Aucun



Module 2 : Apprendre à prompter de façon professionnelle

Durée : 2h

Format : 30% méthodologie / 70% mise en pratique

Ce module vise à garantir une appropriation concrète d'une solution LLM type ChatGPT par les participant-es et les former à un usage professionnel pour accélérer l'adoption et la transformation des pratiques :

- Comprendre les principes du prompting : comment structurer une requête efficace pour maximiser la pertinence des réponses de l'IA.
- Méthodologie & bonnes pratiques : techniques pour formuler des prompts optimisés en fonction des besoins métiers.
- Identification des limites et biais : comprendre les contraintes et sécuriser leurs usages.

Pré-requis : Aucun

Préparation : Disposer d'un ordinateur individuel

Outil : Licence ChatGPT fournie pour la formation

Module 3 : Apprendre à détecter des cas d'usage IA pertinents

Durée : 3h à 3h30

Format : 30% méthodologie / 70% mise en pratique

Ce module vise à aider les participant-es à identifier, analyser et cadrer des cas d'usage IA concrets et pertinents pour leur activité, en fonction des enjeux stratégiques de leur entreprise et de leurs objectifs opérationnels :

- Introduction : comprendre comment identifier les opportunités IA adaptées à son métier.
- Immersion métier : apprendre à décomposer une tâche ou un workflow métier pour en analyser les étapes, les points de friction et à repérer les tâches répétitives, inefficaces ou à faible valeur ajoutée.
- Identification d'opportunités IA : apprendre à définir les cas d'usage les plus pertinents selon leur faisabilité et leur impact et à rédiger des fiches Cas d'Usage.

Pré-requis : Une bonne connaissance de sa fiche de poste, de ses objectifs opérationnels et des enjeux stratégiques de l'entreprise seront un plus.

Préparation : Séance de mise en pratique en binôme ou petit groupe (idéalement du même métier) pour faciliter l'analyse et la mise en situation.

Accessibilité & Handicap

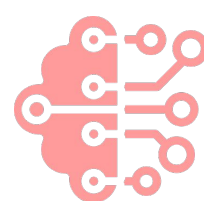
Notre entreprise s'engage en faveur du handicap, pour tout renseignement concernant la formation et son déroulé vous pouvez contacter notre référente formation et handicap :

Audrey gosparini - contact@beapp.fr

Beapp

INITIER VOS ÉQUIPES AUX OPPORTUNITÉS ET À L'USAGE DE L'IA GEN

Formation IA



Module 4 : Apprendre à créer son propre Assistant IA (GPTs)

Durée : 3h30

Format : 30% méthodologie / 70% mise en pratique

Ce module permet aux participant·es de comprendre les opportunités et limites des assistants IA et d'être autonomes dans la conception d'un assistant dédié à leur métier. Il vise à rendre les participant·es autonomes dans la création et l'optimisation d'assistants IA adaptés à leurs besoins professionnels :

- Comprendre les assistants IA : décryptage des opportunités et limites des assistants conversationnels d'une solution LLM type ChatGPT.
- Maîtriser la méthodologie de conception : apprentissage des étapes clés pour créer des assistants variés et performants.
- Atelier pratique : création d'un assistant IA dédié, chaque participant·es développe son premier assistant, quel que soit son métier.
- Appropriation et restitution | Partage des réalisations et remise d'une fiche méthodologique de conception d'assistant IA.



Pré-requis : La compréhension des bases méthodologiques de l'IA abordées lors des premiers modules facilitera l'approfondissement sur la création d'assistants IA.

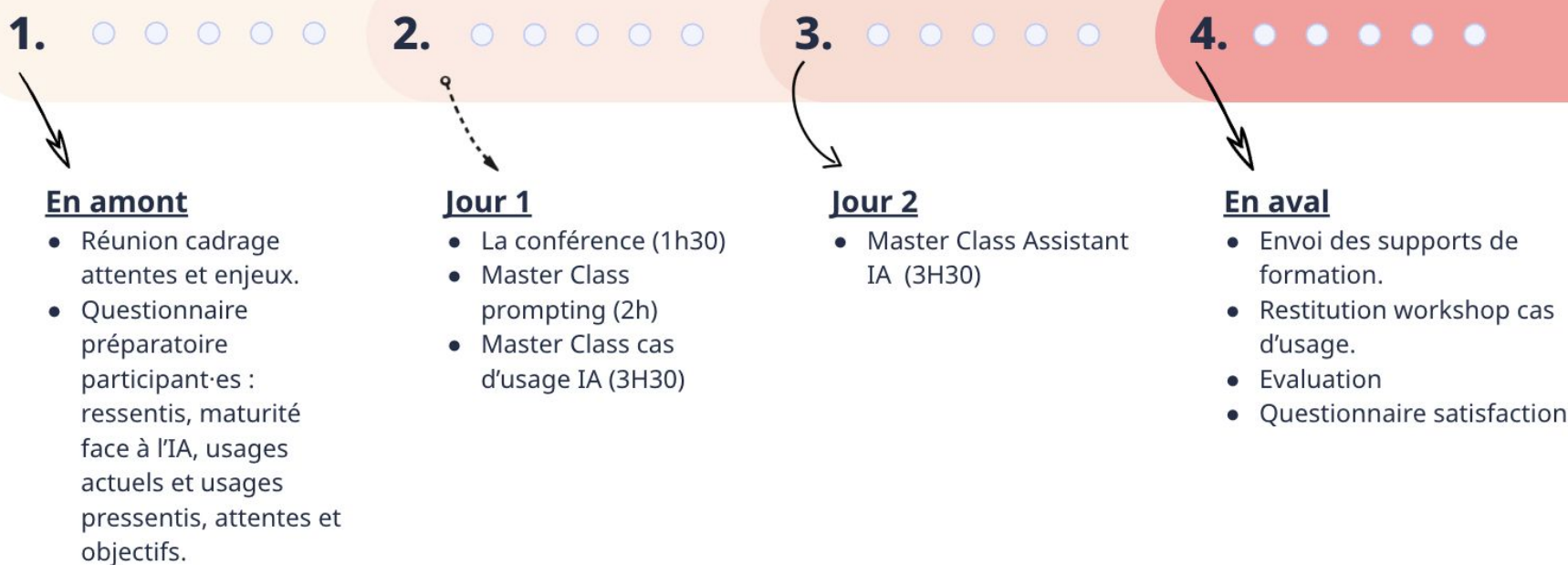
Organisation :

Disposer d'un ordinateur individuel.

Séance de mise en pratique en binôme ou petit groupe (idéalement du même métier) pour faciliter l'analyse et la mise en situation.

Outil : Licence ChatGPT fournie pour la formation.

Initiation IA Gen Déroulé



Accessibilité & Handicap

Notre entreprise s'engage en faveur du handicap, pour tout renseignement concernant la formation et son déroulé vous pouvez contacter notre référente formation et handicap :

Audrey gosparini - contact@beapp.fr

Beapp