

cifrecerámica

Presentación de empresa

2025

GRUPO ARGENTA



▲ Oficinas Centrales de Argenta



▲ Oficinas Centrales de Azuvi



▲ Oficinas Centrales de Cifre y Zenon

¿Quiénes somos?

CIFRE CERAMICA, es una de las marcas del grupo industrial Argenta.

El grupo industrial Argenta comercializa sus productos a través de 4 marcas.

ARGENTA **AZUVI** **cifre** **zenon**

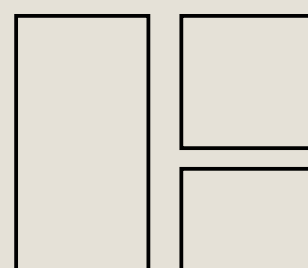
Somos uno de los grupos más importantes de España y de Europa en producción de azulejo cerámico.

Situados en Castellón, al este de España, donde se ubica el cluster cerámico español, cuya producción es la más grande de Europa.



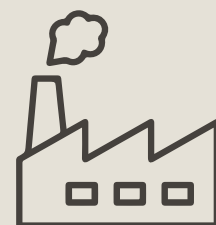
1000

empleados



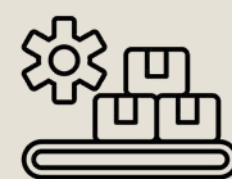
+80

Formatos
Desde los 6
hasta los 20
mm.



7

Centros de
producción



28

Líneas
productivas



60M_{m²}

Capacidad
productiva
anual



10

Centros
Logísticos



30M_{m²}

Capacidad de
almacenaje

Exportamos a:



+135

Países



70%

Exportación



30%

Nacional

Facturación:



450M€

Facturación
anual

Producto



Tipos de producto

- Porcelánico
- Revestimiento pasta blanca
- Gres Pasta roja
- Revestimiento pasta Roja

Disponemos de formatos bases que van desde el 10x10cm al 120x280cm pasando por el 160x160cm, que es el nuevo formato que hemos lanzado al mercado.

Espesores que van desde los 6mm (formatos 120x280, 120x260) hasta los 20mm.

Producto

■ FACTORIA 1	H1 90X90 REC.	H2 SLAB 120X280.	H3 SLAB 120X120.	H4 60X60 REC. 20MM 60X120 REC. 20MM 30X120 REC. 20MM 60X60 REC. 14MM 60X120 REC. 14MM	H5 75x150 25x150 75x75 60x180 60x120	
■ FACTORIA 2	H1 40X120	H2 40x120 60x120				
■ FACTORIA 3	H1 30X90	H2 25x75 20x60 25x50 25x40 30X60	H3 30x75 30x60 30x90			
■ FACTORIA 4	H1 PARADO	H2 60X60 REC	H3 60X60 REC	H4 30X60 60X60	H5 20X80 22.5X90	H6 30X120 23X120
■ FACTORIA 5	H1 60X120	H2 60X120	H3 60X120	H4 60X120 120X120		
■ FACTORIA 6	H1 BRICK&MORE					
■ FACTORIA 7	H1 PRODUCTOS BAÑO					





cifrecerámica

Nuestra historia



Cifre cerámica es la compañía con más antigüedad del grupo, creada en 1991 por los hermanos José y Enrique Cifre.

A partir del año 2001 crearon GRUPO ARGENTA.

Nuestra misión

Desarrollar productos cerámicos, que transmitan emoción y afecto a los espacios y los doten de calidad, funcionalidad y estética.



Trabajo en equipo.

Pasión por la innovación.

Escucha activa.

Nuestros valores

Tenemos un potente gabinete de diseño donde diseñamos y desarrollamos todos nuestros productos desde cero.



En Cifre Ceramica, contamos con una amplísimo catálogo de producto cerámico de calidad, vanguardia y tendencia. y que incorpora en sus procesos la última tecnología existente en cada momento.

Somos respetuosos con nuestro entorno cumpliendo todas las normativas Europeas Medioambientales.



Estamos al lado de nuestros clientes ayudandoles y ofreciendoles un PROYECTO de futuro que garantice un crecimiento continuo y sostenible.

Distribución y facturación

Distribuimos en



+135

Países



73%

Exportación



27%

Nacional

Vendemos



13M

metros cuadrados anual

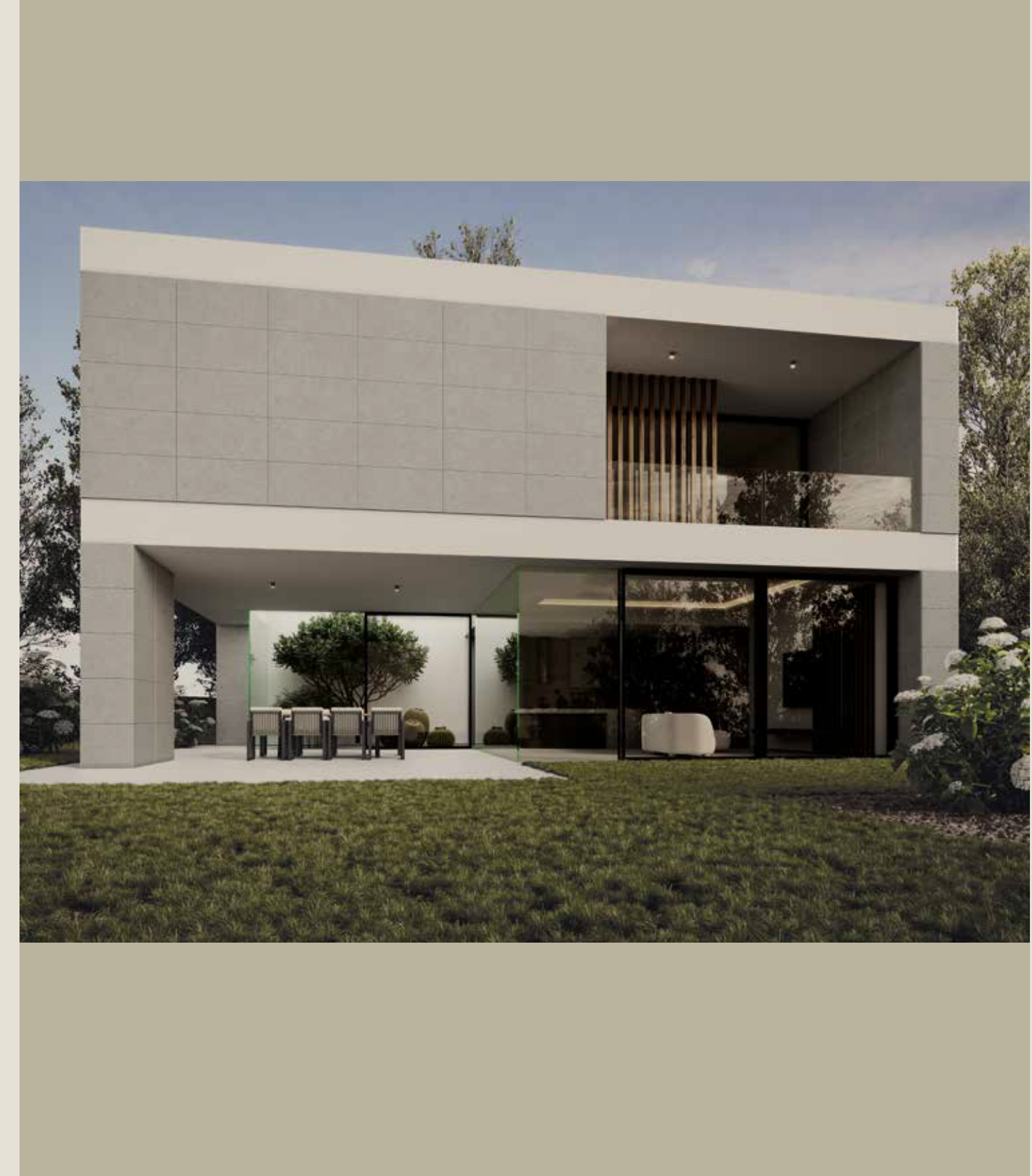
Facturamos



130M€

Facturación 2023

Clasificación producto



Xlife

Nuestros grandes formatos.

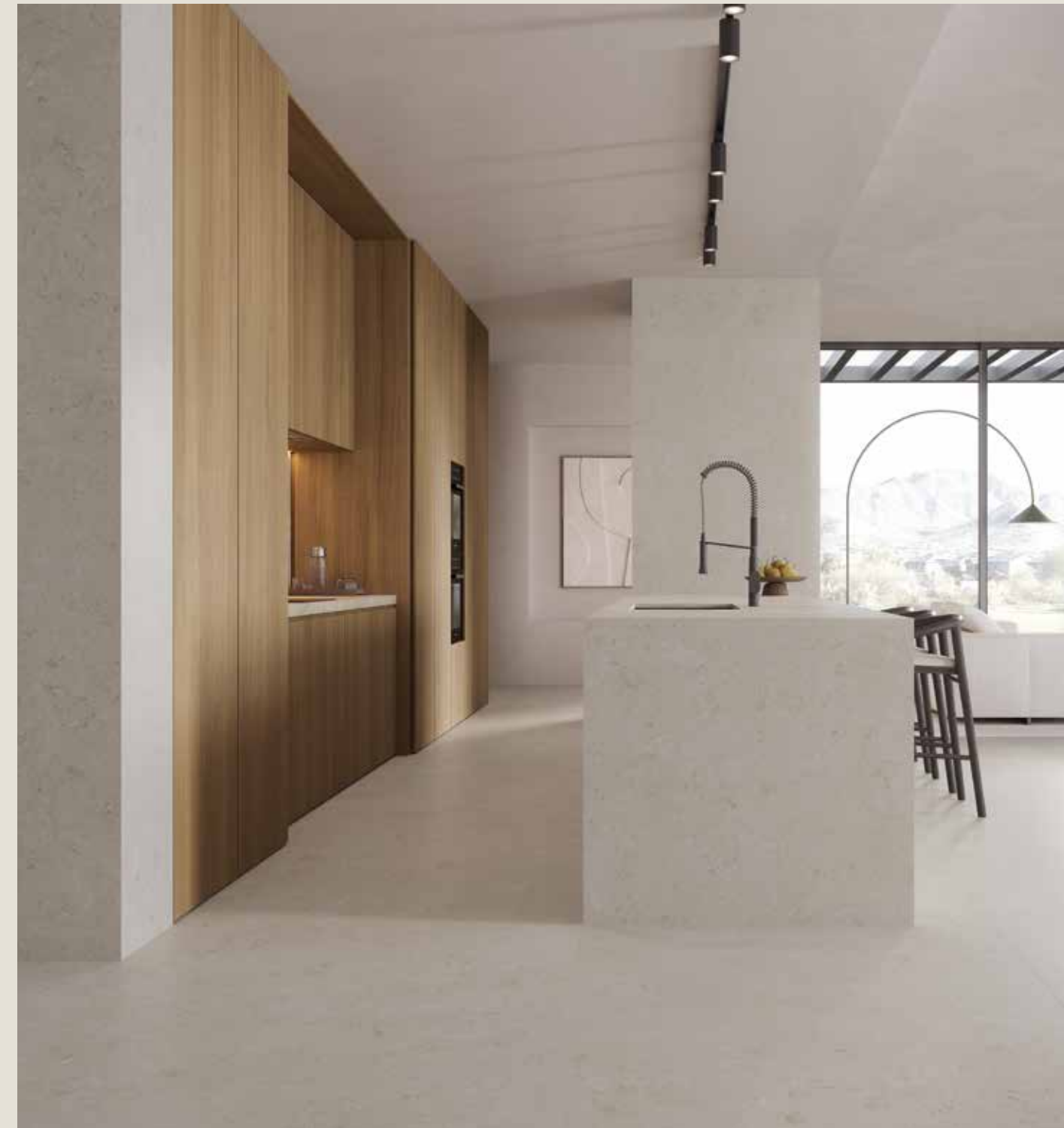


El producto porcelánico de gran formato XLIFE de Cifre Cerámica es la respuesta a las nuevas exigencias de la arquitectura y el interiorismo.

120x280 , 120x260,
160x160, 120x120,
30x260 cm.

ARCHITORIUM

Colecciones especiales para los proyectos arquitectonicos.



Architorium construye su identidad a través de una amplia gama de materiales y soluciones cerámicas concebidas para los proyectos profesionales. Esta colección de gres porcelánico para grandes proyectos permite crear espacios urbanos y contemporáneos.

WOODMOTION

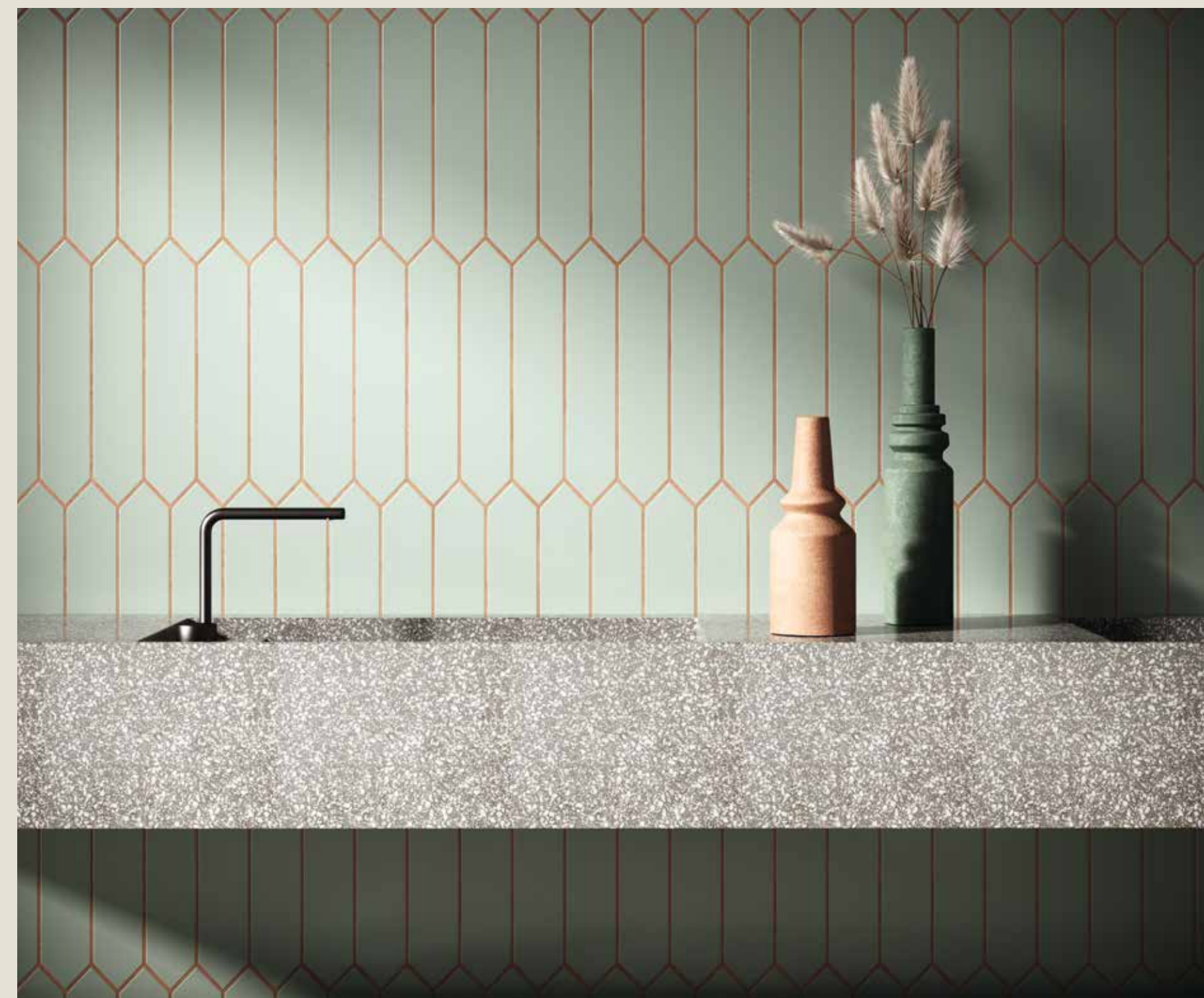
Nuestra gama de maderas.



Unas colecciones que rompen con lo establecido y que apuestan por llevar la calidez de la madera a todos los espacios del hogar, tanto interiores como exteriores.

BRICK & MORE

Los formatos más pequeños, pero los más coloridos.



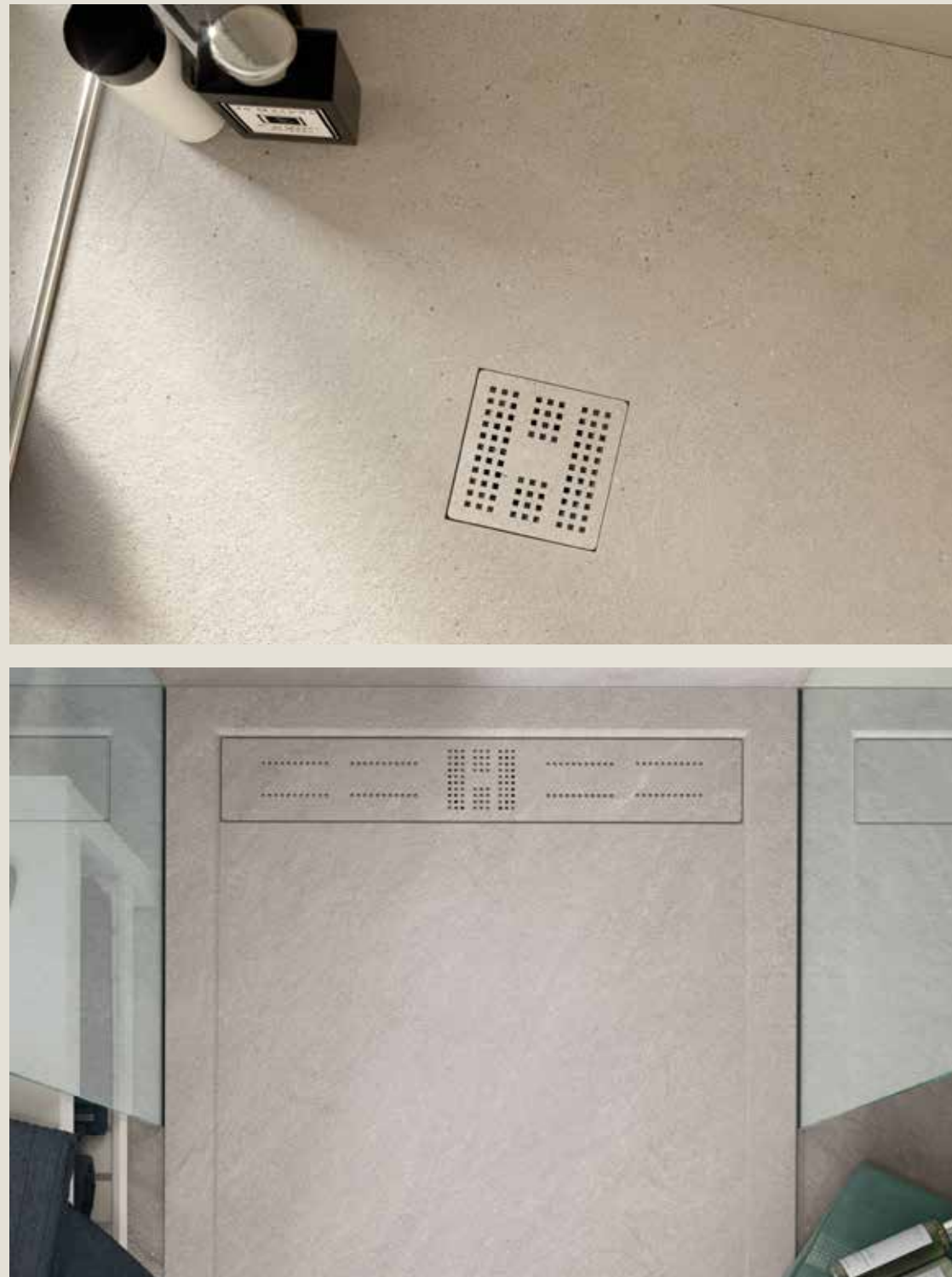
Brick&More es una colección de azulejos cerámicos de pequeño formato que introduce color y decoración, tradición y modernidad, en tus espacios. Cifre Cerámica apuesta por el diseño y la decoración para crear espacios llenos de imaginación y vida a través de las piezas cerámicas con más personalidad.

Tecnología al servicio de la creatividad.



Una tecnología vanguardista que permite recrear con total exactitud las texturas y relieves de los materiales.

IMAGINE



En Imagine imprimimos la gráfica de nuestras mejores colecciones cerámicas sobre el plato de ducha para acompañar a nuestros proyectos.

Calidad de Azulejo fabricado en España.



Nuestros productos se elaboran al amparo de los controles de calidad más estrictos, y cumplen toda la normativa medioambiental.



Los valores que potencian al azulejo fabricado en España respecto al resto de países no pertenecientes a la Comunidad Económica Europea, son los exigentes controles de calidad, el cumplimiento de una estricta normativa medioambiental y el trabajo empleado en el diseño de nuestros productos.

Medio Ambiente



Nuestro producto se elabora al amparo de los controles de calidad más estricto, y cumple toda la normativa medioambiental.



Compromiso ambiental desde el inicio: Cifre Cerámica prioriza el cuidado del entorno y la preservación del medio ambiente desde sus inicios, buscando mejorar su sistema productivo para minimizar su impacto ambiental.

Eficiencia energética y reducción de transporte: La empresa reduce al mínimo el transporte de materias primas y utiliza sistemas de cogeneración para ser más eficientes y consumir menos recursos energéticos.

Transparencia y certificación: Reconocen la importancia de la información y la transparencia en la responsabilidad corporativa, por lo que certifican el desempeño ambiental de sus productos mediante la Declaración Ambiental de Producto (DAP) para sus porcelánicos.

Prácticas sostenibles en producción: En sus plantas de producción, reutilizan el 100% del agua y reciclan todos los residuos de los procesos de fabricación. Además, sus packings son 100% reciclables.

Optimización energética y gestión de envases: Los productos se producen bajo la premisa de optimizar la energía consumida, y también apuestan por la gestión integrada de envases a través de un sistema de reciclaje (Sist. Ecoembes).

Cumplimiento de normativas ambientales: Cifre Cerámica respeta las normativas y legislaciones ambientales de los países en los que comercializa sus productos.

Showroom



Contamos con un gran Showroom, recientemente ampliado y renovado, que se convierte en nuestro mayor escaparate de productos.

Un espacio de 1800 m² de inspiración y tendencia.

Equipo



**Un gran equipo de personas
trabajando codo a codo con usted...**

La estabilidad en el equipo humano de
Cifre Cerámica se traslada a estabilidad
en la relación con nuestros clientes.

1 Gran objetivo. **39** Años de experiencia. **125** Personas a su servicio.

Ferias



OPEN DAY →
JORNADAS DE
PUERTAS ABIERTAS
02-03-2023
#AtHomeTogether
Cifre Cerámica & Zenon



Estamos presentes en los tres certámenes internacionales más destacados del sector a nivel mundial.



Onda | Catellón



Bolonia | Italy



EE.UU.

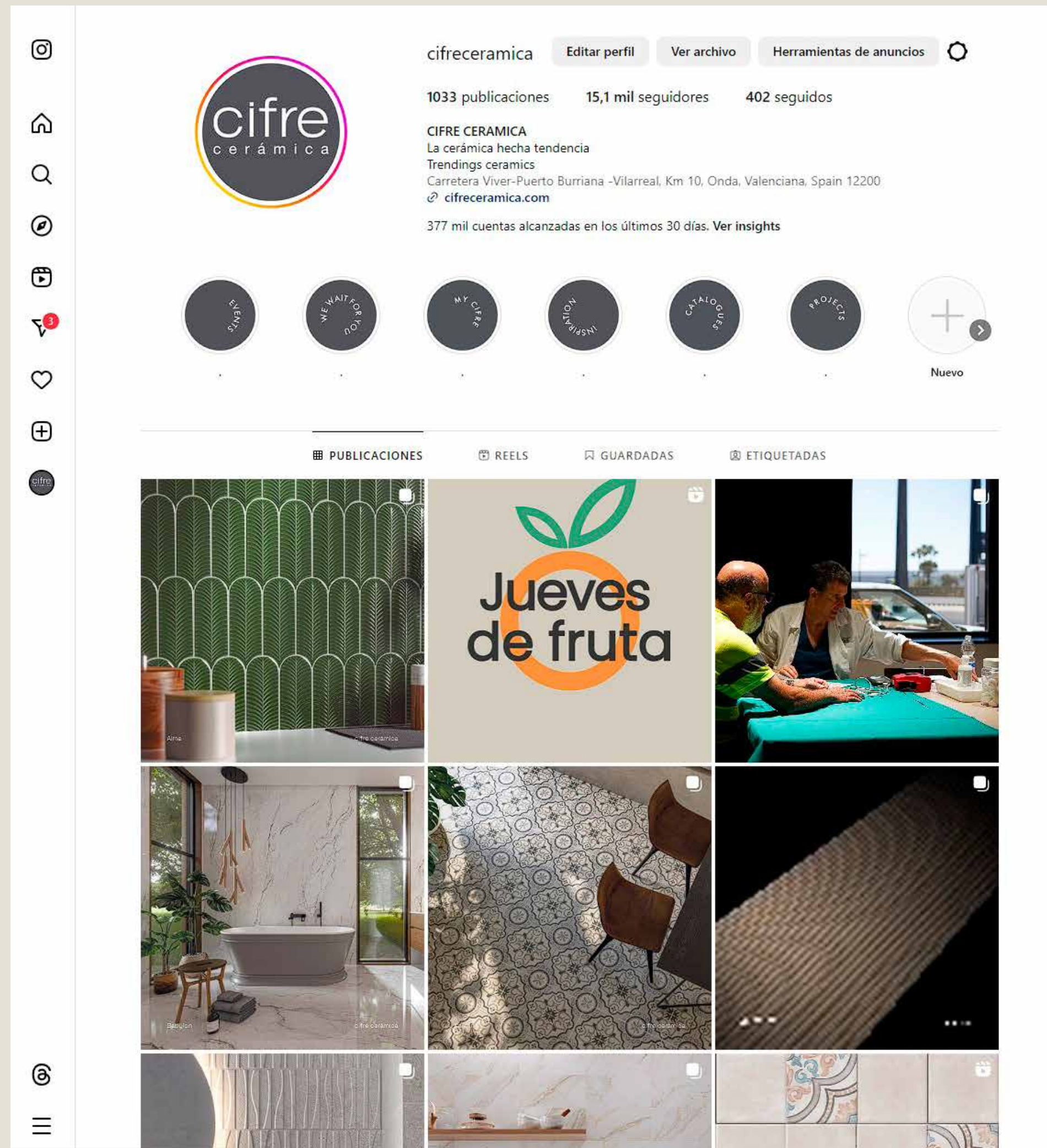
lo que demuestra nuestro compromiso con la excelencia y la presencia global en esta industria en constante evolución.

También celebramos nuestras Jornadas At home together que tienen lugar durante las fechas de celebración de Cevisama.

Responsabilidad Social Corporativa



Cifre Ceramica es colaborador activo del esportiu Vila-real. Club local de la provincia de Castellón, con un escuela deportiva, promocionando así la práctica de deporte, hábitos de vida saludables y espíritu de superación.



Redes Sociales

En Cifre Cerámica nos gusta estar en contacto con nuestros clientes, contar nuestras novedades, y lo que hacemos cada día.

cifrecerámica.com

Queremos no solo ofrecer un nuevo diseño más actual, sino también nuevas funcionalidades que harán que nuestros clientes y distribuidores tengan en todo momento acceso a información técnica, stock.

 Instagram

 Facebook

 Twitter

 LinkedIn

cifrereport 

“

gracias por su atención

w w w . c i f r e c e r a m i c a . c o m

fin.

PRESENTACIÓN
