

FAVETON®

COMPANY PROFILE



# SOBRE NOSOTROS

Con una extensa **experiencia** de más de 50 años en la extrusión de cerámica, somos fabricantes pioneros en el mercado español de fachadas ventiladas.

Hoy, con la misma ilusión que el primer día y con la satisfacción de ser **líderes del mercado nacional** en el revestimiento técnico de cerámica extrusionada, en Faveton llevamos a cabo proyectos de fachadas ventiladas en **todo el mundo**.

Innovación, ingeniería y alta tecnología en arquitectura.

Diseños actuales y personalizados

Agilidad en los tiempos de entrega

Gran capacidad de producción

Calidad y confianza

**250 proyectos completados**  
**+60 países**



# RENDIMIENTO DE LA FACHADA VENTILADA

## PASSIVHAUS

Reducción de costes energéticos  
Confort térmico y acústico  
Aislamiento térmico  
Humedad: Condensación y lluvia  
Edificio impermeable  
Ventilación pasiva  
Doble pared

## EDIFICACIÓN

Aplicación directa  
Sin generación de residuos  
Sistema reemplazable pieza a pieza  
Ocultación de grietas y hendiduras  
Ocultación de conductos

## ESPECIFICACIONES

Alta resistencia mecánica  
No inflamable  
Resistencia a las heladas  
Resistencia al tiempo  
Autolimpieza con agua de lluvia  
Limpieza con agua a presión  
Sin costes de mantenimiento  
Material 100% reciclable  
Alturas de losa  
Anti-grafiti (tratamiento SICOTECH)  
Fácilmente personalizable  
Diseños hechos a medida

## ASISTENCIA TÉCNICA



**Subestructura de diseño personalizado**  
Amplio rango de sistemas de montaje



**Soluciones constructivas para fachadas**  
Sistema flexible de fabricación



**Piezas monobloque**



**Flexibilidad de flexión** | ISO 10545-4  
FVC 15-20 N / mm - FVB 14-18 N / mm



**Fuerza de impacto** | ISO 10545-5



**Tolerancia dimensional** | ISO 10545-2  
Largura, Altura, Anchura, Llanura de superficie, Ortogonalidad de la altura.



**Absorción de agua** | ISO 10545-5  
<1% or 3-6% dependiendo del color



**Resistencia a helada** | ISO 10545-12  
Inalterable según tests (100 cycles + 5°C to -5°C)



**Resistencia al shock térmico** | ISO 10545-9  
Testing at 145° **unalterable**



**Rango amplio de formatos y formas**



**Estudio del color**  
Esmaltado, natural, inyección de tinta, hechos a medida





CARACTERÍSTICAS. PROPERTIES.	NORMA. RULE.	VALORES FAVETON. FAVETON VALUES.
Tolerancias. Tolerances.	ISO 10545-2	- Longitud (Dirección de Extrusión) Lenght (Extrusion Direction) +/- 1 mm* - Altura Height +/- 2 mm* - Espesor Thickness +/- 10% * - Rectitud (Dirección de Extrusión) Straightness (Extrusion Direction) ▼ +/- 0,3% de la longitud of length - Ortogonalidad Rectangulativity ▼ +/- 1% de la altura of length - Planitud Superficie Surface flatness +/- 0,5% de la diagonal o de la altura of diagonal or height
(*) Según dimensiones de formato. (*) According to dimensions of format.		
Absorción de agua. Water absortion.	ISO 10545-3	<1% ó 3-6% según color <1% or 3-6% depending on color
Resistencia a la flexión. Bending strength.	ISO 10545-4	FVC 15-20 N/mm <sup>2</sup> - FVB 14-18 N/mm <sup>2</sup> según color FVC 15-20 N/mm <sup>2</sup> - FVB 14-18 N/mm <sup>2</sup> depending on color
Dilatación térmica lineal. Linear thermal expansión.	ISO 10545-8	Coeficiente de dilatación $5,7 \times 10^{-6}$ (K <sup>-1</sup> ). Ensayo ITC. Coefficient of expansion $5,7 \times 10^{-6}$ (K <sup>-1</sup> ). Test ITC.
Resistencia al choque térmico. Resistance to thermal shock.	ISO 10545-9	Según ensayo hasta 145°C inalterable. Unalterable up to 145°C, according to test.
Expansión por humedad. Moisture expansion.	ISO 10545-10	Valor medio <0,1 mm/m, valor máximo <0,1 mm/m. Ensayo ITC Mean value <0,1 mm/m, maximum value <0,1 mm/m. Test ITC
Resistencia a la helada. Frost resistance.	ISO 10545-12	Inalterable según ensayo (100 ciclos + 5°C a -5°C). Unalterable according to test (100 cycles + 5°C a -5°C).
Resistencia química. Chemical resistance.	ISO 10545-13	Solo se aplica en condiciones corrosivas. Mínimo clase G y B. Only applicable in corrosive conditions. At least G and B class.
Resistencia a las manchas. Stain resistance.	ISO 10545-14	Mínimo CLASE 3. At least CLASS 3.
Diferencias de color. Color differences.	ISO 10545-16	$\Delta E < 2$ .





≡ ¿QUÉ HACEMOS?





≡ EXTRUSIÓN





≡ **LÍNEA DE PRODUCCIÓN**





 **SECADO**





 **ESMALTADO**





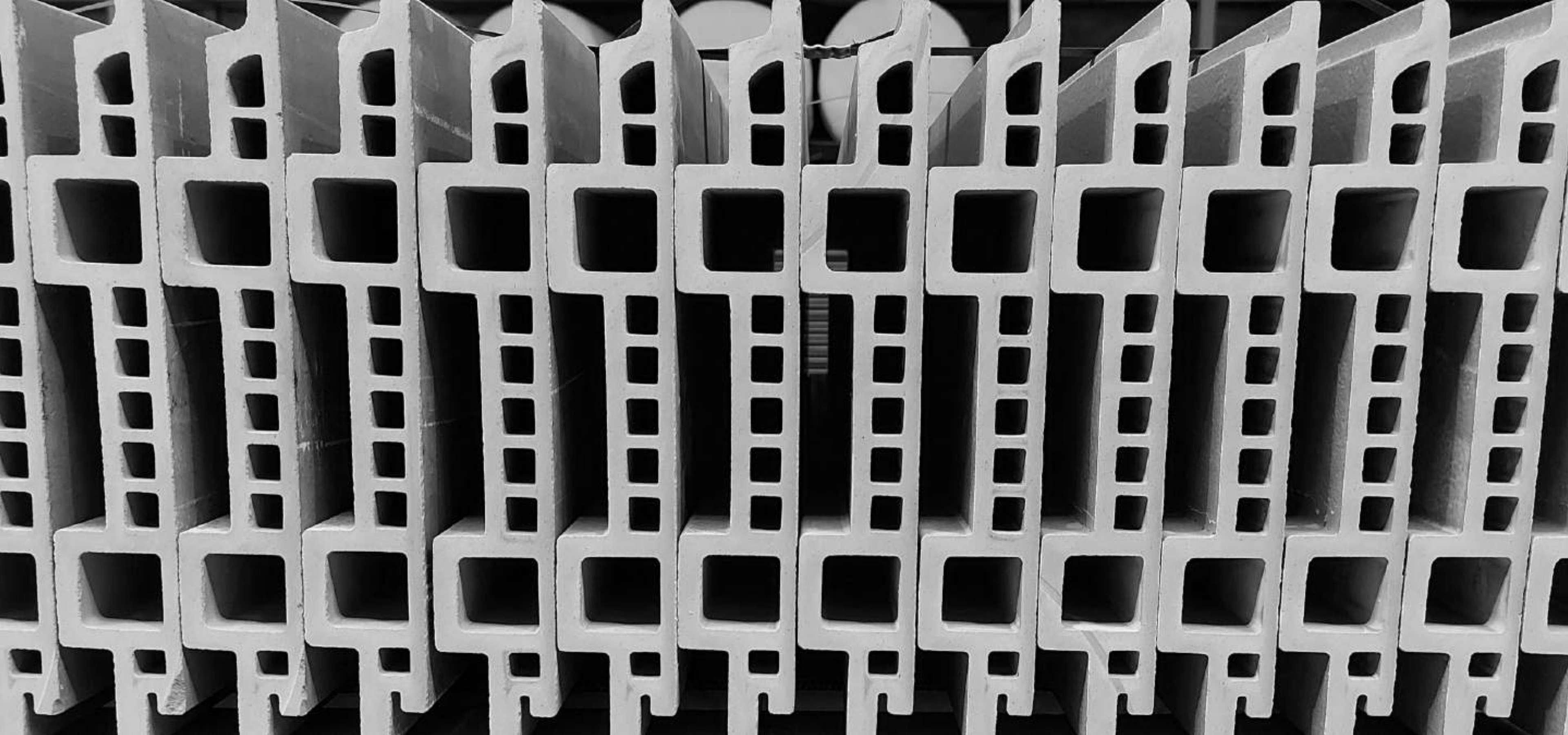
 COCCIÓN





 CORTE



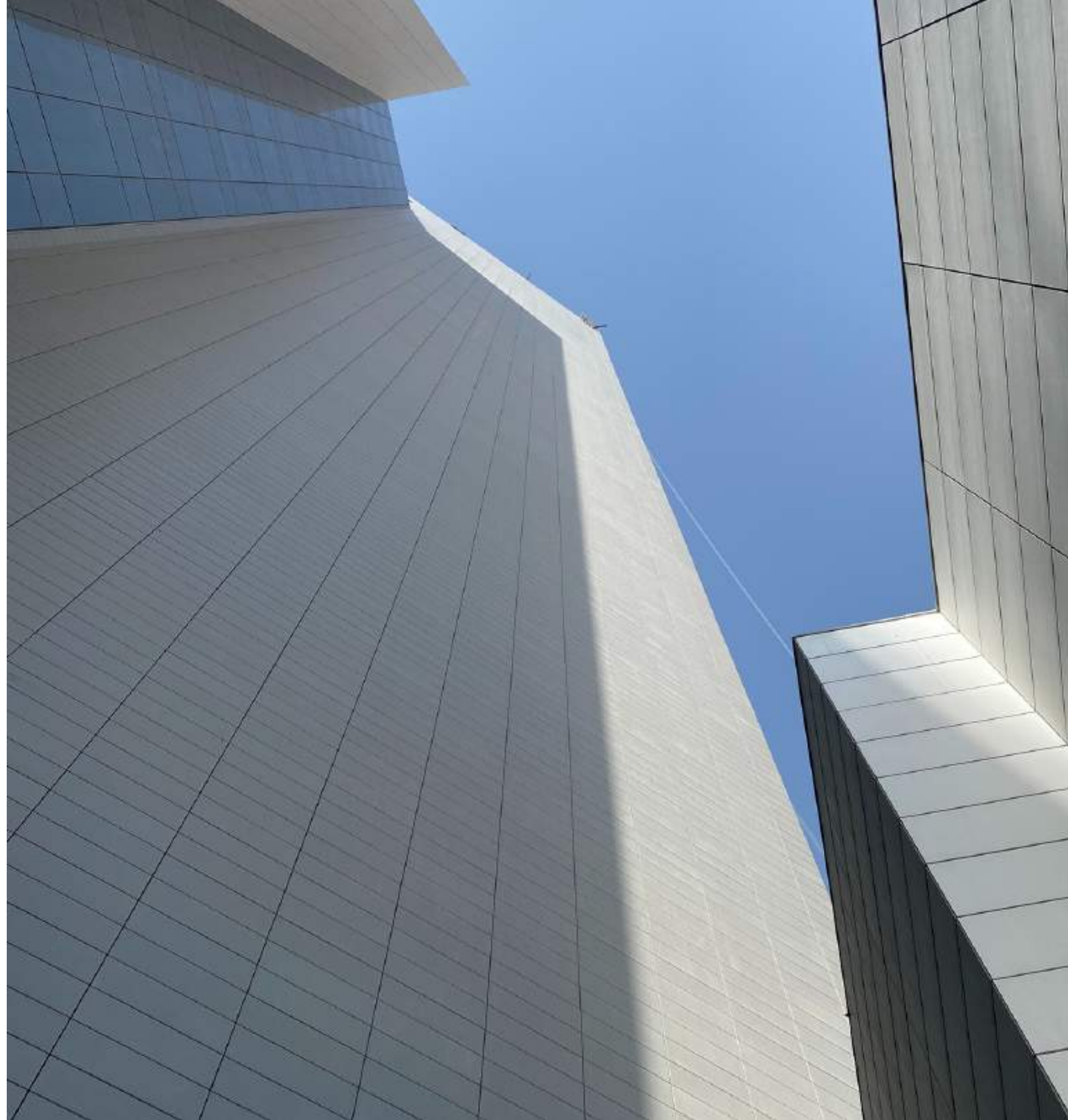


 **EMBALAJE**



# MAIN PROYECTS

---






PROYECTO

SeMoCA, SEOUL MUSEUM OF CRAFT ART

INFORMACIÓN

Centro Comercial | Seul, Corea del Sur

PARTES DE LA FACHADA

 JAVA 200x130 | 250x100 | 350x80

COLORES

 NT-B505  NT-M50  NT-R004





PROYECTO

Les Amerigues

INFORMACIÓN

Centro Educativo | Terrassa, España  
Barceló Balanzó Arquitectes | Xavier García

PARTES DE LA FACHADA

 JAVA 60x80

COLORES

 NT-NA01  NA03  NT-M50





PROYECTO

Promenada Shopping Mall

INFORMACIÓN

Centro Comercial | Sibiu, Rumanía

PARTES DE LA FACHADA



BT - 14

COLORES



NT-M5005



NT-R0011



NT-M50





PROYECTO

Palacio de congresos de Huesca

INFORMACIÓN

Institucional | Huesca, España

PARTES DE LA FACHADA



CERAM28



COPING

COLORES



ME02





PROYECTO

Zona Deportiva Utebo

INFORMACIÓN

Centro deportivo | Zaragoza, España  
Ingennus Urban Consulting

PARTES DE LA FACHADA

 CERAM20

 JAVA 50X100

 GR07





PROYECTO

Vision 1793 Apartments Spears

INFORMACIÓN

Residencial | Beirut, Líbano

PARTES DE LA FACHADA



CERAM28

COLORES



R021



GR07





PROYECTO

Aragonia

INFORMACIÓN

Residencial | Zaragoza, España

PARTES DE LA FACHADA

COPING LUZAR

COLORES

AZ07





PROYECTO

Infanta Sofía Hospital

INFORMACIÓN

Hospital | Madrid, España  
Pardo Tapia Arquitectos

PARTES DE LA FACHADA

COPING CERAM28 SILL

COLORES

TU02





PROYECTO

Ahuja Medical Center

INFORMACIÓN

Hospital | Ohio, EEUU  
HKS Architects

PARTES DE LA FACHADA

COPING CERAM20

COLORES

BS05





## PROYECTO

Mercat del Fondo

## INFORMACIÓN

Centro Comercial | Santa Coloma de Gramenet, España

## PARTES DE LA FACHADA

 CERAM20

## COLORES

 NA03  R011  R021





## PROYECTO

## INFORMACIÓN

\_\_\_\_\_

## PARTES DE LA FACHADA



☐ BRIOL 6oX6o



## COLORES





# CERAMIC PRODUCTS

---





# PARTES DE LA FACHADA

## FACHADA VENTILADA

### CERAM20

**Alturas estándar:** 200-250-300-400-500mm  
**Longitud máxima:** 1500mm  
**Peso:** 32kg/m<sup>2</sup>  
**Grosor:** 20mm  
**Juntas estándar:** 10mm horizontal y vertical  
**Anclaje:** horizontal y vertical



### CERAM28

**Alturas estándar:** 200-250-300-350-400-450-500-600mm  
**Longitud máxima:** 1500mm  
**Peso:** 45kg/m<sup>2</sup>  
**Grosor:** 28mm  
**Juntas estándar:** 10mm horizontal y vertical  
**Anclaje:** horizontal y vertical



### ACQUA

**Alturas estándar:** 200-300-400-500-600mm  
**Longitud máxima:** 1500mm  
**Peso:** 32kg/m<sup>2</sup>  
**Grosor:** 20mm  
**Juntas estándar:** 4mm horizontal y vertical  
**Anclaje:** horizontal y vertical



### ELAR

**Estructura y diseño personalizada**  
**Alturas estándar:** 200-250-300-400-500mm  
**Longitud máxima:** 1200mm  
**Peso:** 30kg/m<sup>2</sup>  
**Grosor:** 16mm  
**Esquinas cortadas y curvas**



## REVESTIMIENTO DE PARED

**Longitud:** hasta 300mm entre ejes  
**Juntas variables dependiendo del sistema**

### BT10 - 150x10

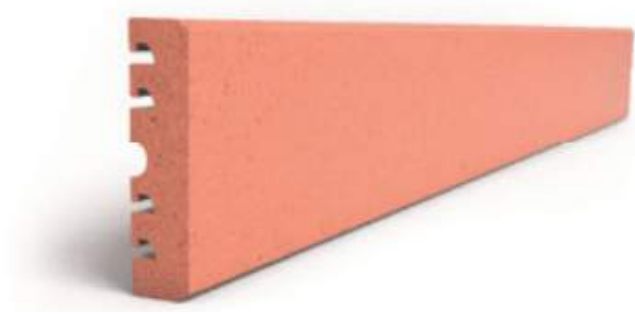
**Anclaje:** múltiples posibilidades  
**Pegado**

### BT14 - 74x14

**Sistema ventilado**  
**Panel de sándwich**  
**Anclaje:** horizontal

### BT21 - 90x21

**Sistema ventilado**  
**Panel sándwich**  
**Anclaje:** horizontal



### LAMAS

**Longitud máxima:** 1500mm  
**Anclaje:** horizontal y vertical  
**Diseño de subestructura personalizable**  
**Sistema de oscilación**



### SOLUCIONES

**Longitud máxima:** 1500mm  
**Anclaje:** horizontal y vertical  
**Diseño de subestructura personalizable**  
**Piezas monobloque**  
**Esquinas cortadas y curvas**



### DISEÑOS

**Alturas estándar:**  
200-250-300-350-400-450-500-600mm  
**Longitud máxima:** 1500mm  
**Cuerpo coloreado**  
**Acabado esmaltado**  
**Superficie prima**  
**Colores Innova**





# CERAM



Teja extruida disponible en dos grosores (20 y 28mm) con un diseño de junta superpuesta, que previene la entrada directa de agua en la cámara y mejora el rendimiento técnico del edificio



## Visuales impactantes con alto rendimiento



**CERAM 20**



**CERAM28**

### INFORMACIÓN TÉCNICA

#### Descripción del producto:

Peso: CERAM20 - 32kg/m<sup>2</sup> | CETRAM28 - 45kg/m<sup>2</sup>

Grosor: : CERAM20 - 20mm | CETRAM28 - 28mm

Juntas estándar: 10mm horizontal y vertical

Disponible en diferentes geometrías, acabados y colores

#### Dimensiones:

CERAM20 Altura: 200-250-300-400-500mm

CERAM28 Altura: 200-250-300-350-400-450-500-600mm

Largura máxima: 1500mm

#### Anclaje:

Horizontal

Múltiples sistemas

Soluciones hechas a medida

#### Acabados:

Cuerpo coloreado

Esmaltado

Superficie prima para piezas planas

Colores Innova para piezas planas



# CERAM SOROL



FVC20 - S1R  
FVC28 - S1R



FVC20 - S2R  
FVC28 - S2R



FVC20 - S3R  
FVC28 - S3R



FVC20 - S4R  
FVC28 - S4R



FVC20 - S5R  
FVC28 - S5R



FVC20 - S6R  
FVC28 - S6R



FVC20 - S7R  
FVC28 - S7R



FVC20 - S9R  
FVC28 - S9R



FVC20 - Rojizo  
Altura 290mm



FVC20 - 20R  
Altura 290mm



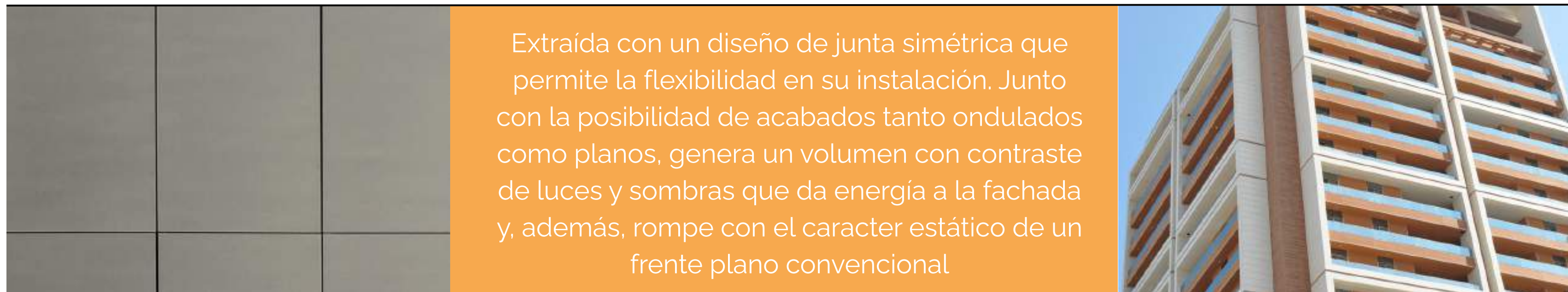
FVC20 - 15  
Altura 290mm



FVC20 - Irregular  
Altura 290mm

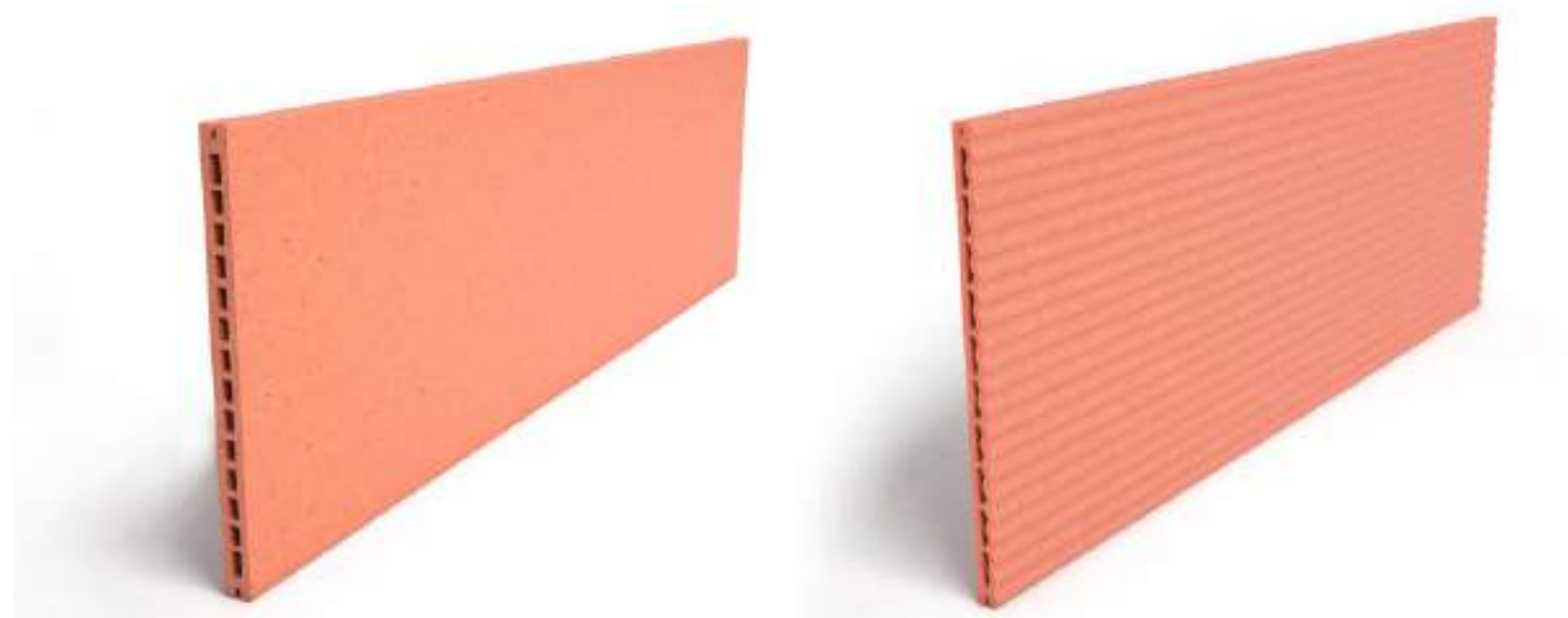


# ACQUA



Extraída con un diseño de junta simétrica que permite la flexibilidad en su instalación. Junto con la posibilidad de acabados tanto ondulados como planos, genera un volumen con contraste de luces y sombras que da energía a la fachada y, además, rompe con el carácter estático de un frente plano convencional

**Alta calidad adaptada  
a todo tipo de proyectos**



**ACQUA**

**ACQUA ONDULADO**

## INFORMACIÓN TÉCNICA

### Descripción del producto:

Peso: 32 kgs/m<sup>2</sup>

Grosor: : 20mm

Juntas estándar: 4mm horizontal y vertical

Disponible en diferentes geometrías, acabados y colores

### Dimensiones:

ACQUA Altura: 200-300-400-500-600mm

ACQUA ONDULADO Altura: 200-300-400-500mm

Largura máxima: 1500mm

### Anclaje:

Horizontal y vertical

Múltiples sistemas

Soluciones hechas a medida

### Acabados:

Cuerpo coloreado

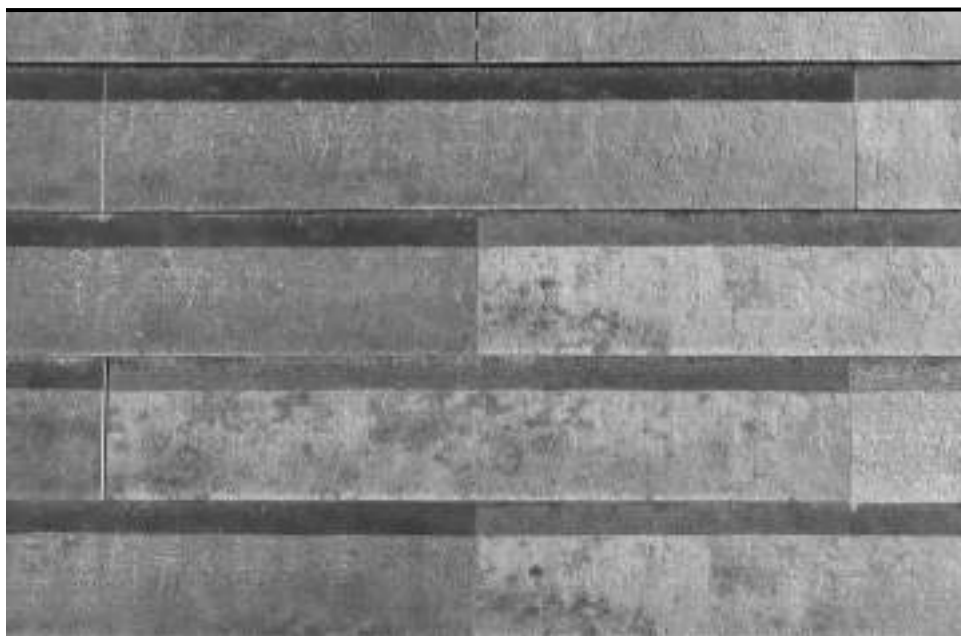
Esmaltado

Superficie prima

Colores Innova



# ELAR



Las piezas cerámicas ELAR ofrecen flexibilidad en su instalación y un gran abanico de posibilidades en sus acabados. Se presenta como un producto para textura tanto lisa como de teja, creando un ritmo de luces y sombras que da energía al aspecto final del proyecto.



## Belleza natural con un fuerte carácter



**PLANO**



**TEJA**

### INFORMACIÓN TÉCNICA

#### Descripción del producto:

Peso: 30 kgs/m<sup>2</sup>

Grosor: 16mm

Juntas estándar: 4mm horizontal

Disponible en diferentes geometrías, acabados y colores

#### Dimensiones:

Altura: hasta 300mm

Largura máxima: 1200mm

#### Anclaje:

Horizontal y vertical

Múltiples sistemas

Soluciones hechas a medida

#### Acabados:

Cuerpo coloreado

Esmaltado

Superficie prima

Colores Innova



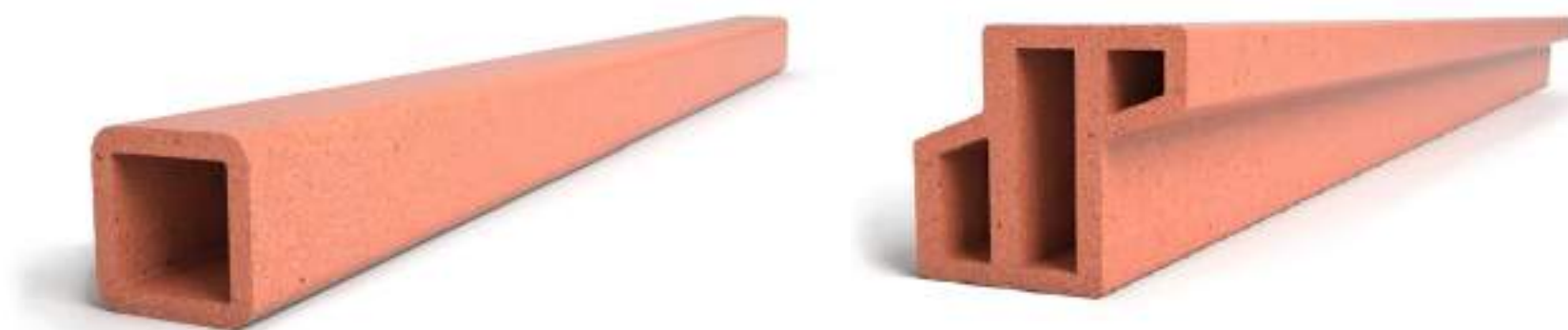
# LAMAS



Las lamas ayudan a mantener la continuidad estética de las piezas de cerámica en áreas de vidrio, reduciendo la incisión del sol y permitiendo un aumento de la intimidad visual. Asimismo permiten un uso más inteligente de la luz a favor de la sostenibilidad y el ahorro de energía.



## Diseño de protección solar para edificios contemporáneos



### INFORMACIÓN TÉCNICA

#### Descripción del producto:

Peso - Briol, Wavy Briol, Bora: 5,5kg/m<sup>2</sup>

- Spheric: 5,0kg/m<sup>2</sup>

- Java: 10,0kg/m<sup>2</sup>

- Orona: 14,0kg/m<sup>2</sup>

Grosor: 8mm

Disponible en diferentes geometrías, acabados y colores

#### Dimensiones:

Altura: desde 40mm hasta 440mm

Largura máxima: 1500mm

#### Anclaje:

Horizontal y vertical

Múltiples sistemas

Soluciones hechas a medida

#### Acabados:

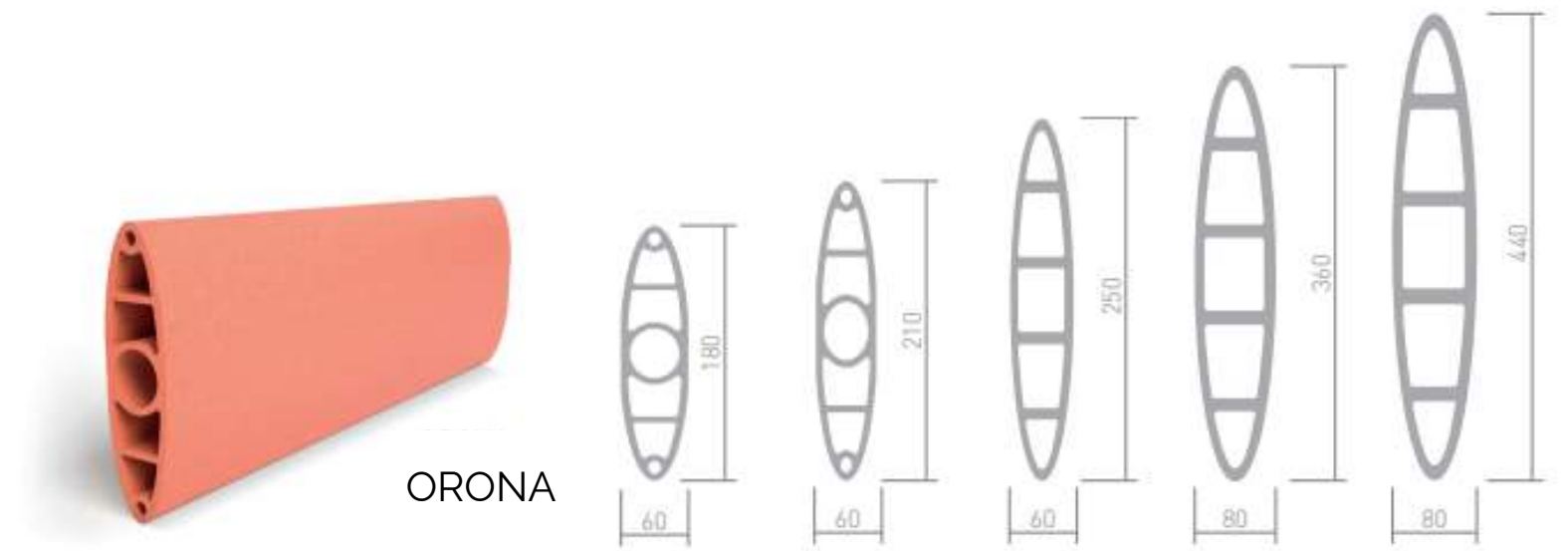
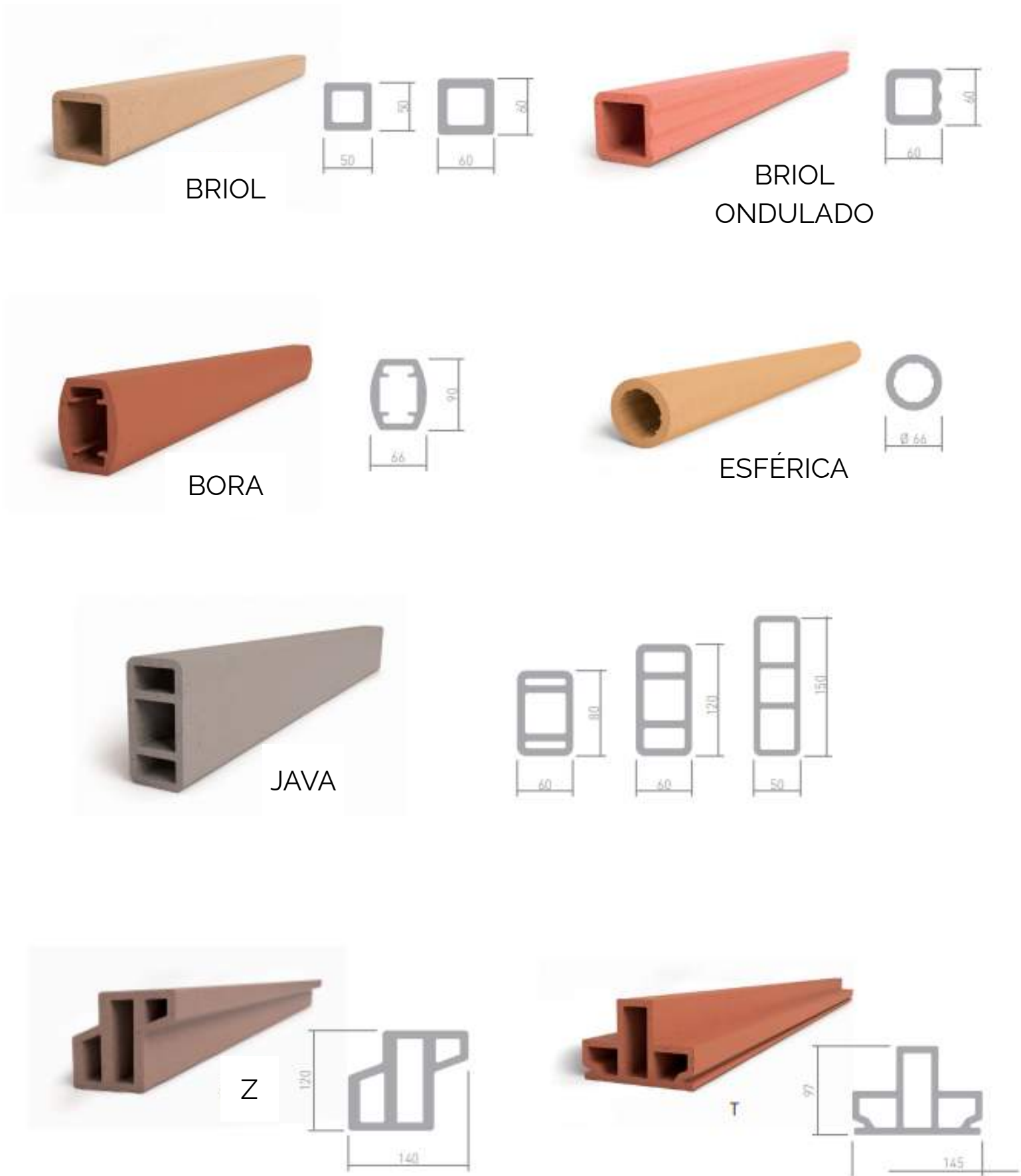
Cuerpo coloreado

Esmaltado

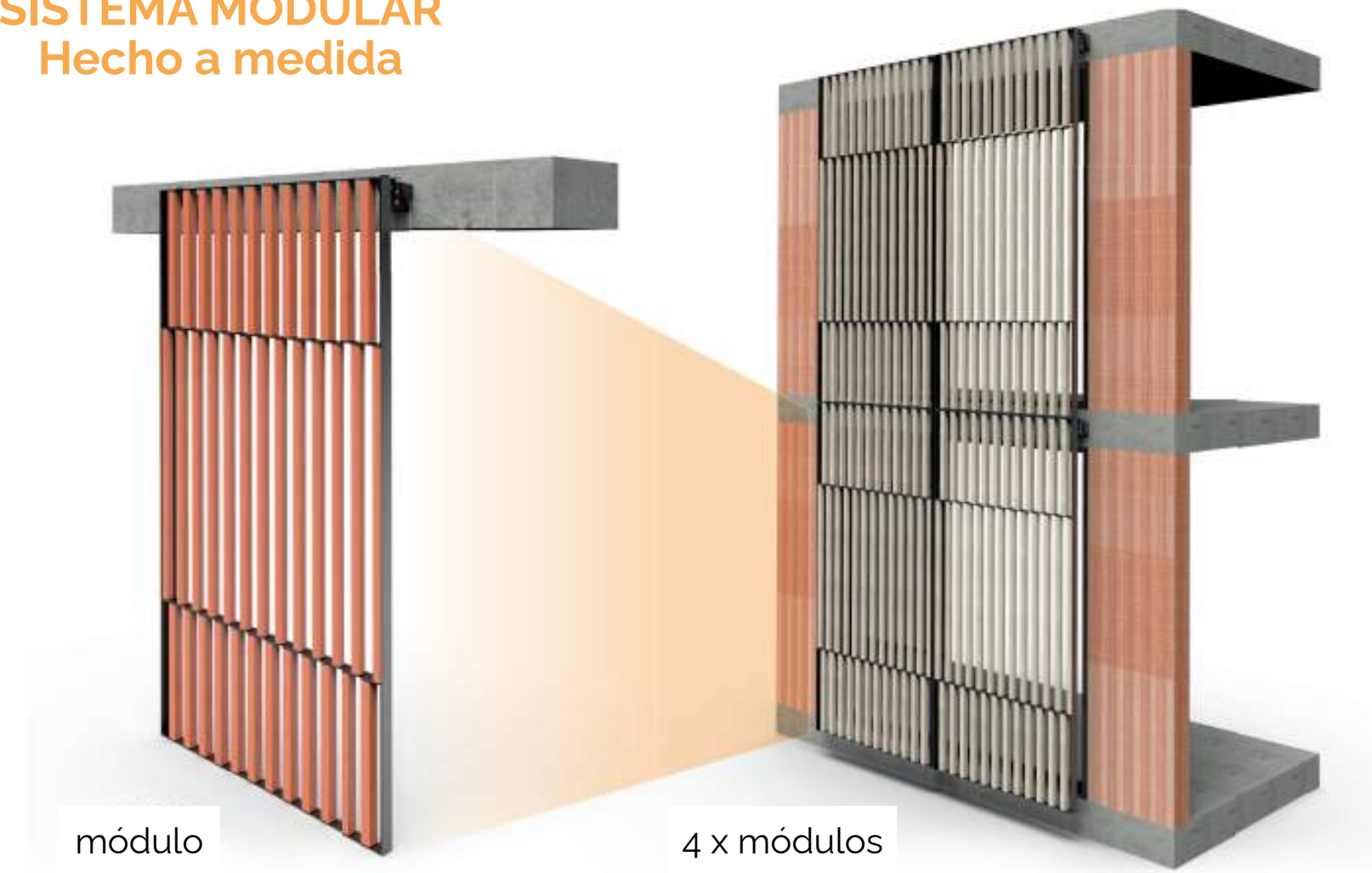
Superficie prima



# LAMAS



## SISTEMA MODULAR Hecho a medida





# BRICK TILE



Sin olvidar nuestra raíces y conscientes de nuestro origen, nuestra tierra históricamente influenciada por la arquitectura mudéjar y la tradición cerámica no podemos dejar de lado la estética y la cultura de las fachadas de ladrillo. Estas piezas ofrecen un nuevo sistema de fachadas ventiladas con un diseño exterior de ladrillo



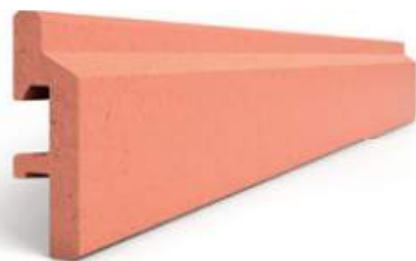
## Natural y atemporal



BT-10



BT-14



BT-21

## INFORMACIÓN TÉCNICA

### Descripción del producto:

Peso 30Kg/m<sup>2</sup>  
Grosor: 16mm  
Juntas estándar: 4mm horizontal  
Disponibile en diferentes geometrías, acabados y colores

### Dimensiones:

Altura: 300mm  
Largura máxima: 1200mm

### Anclaje:

Horizontal y vertical  
Múltiples sistemas  
Soluciones hechas a medida

### Acabados:

Cuerpo coloreado  
Esmaltado  
Superficie prima  
Colores Innova



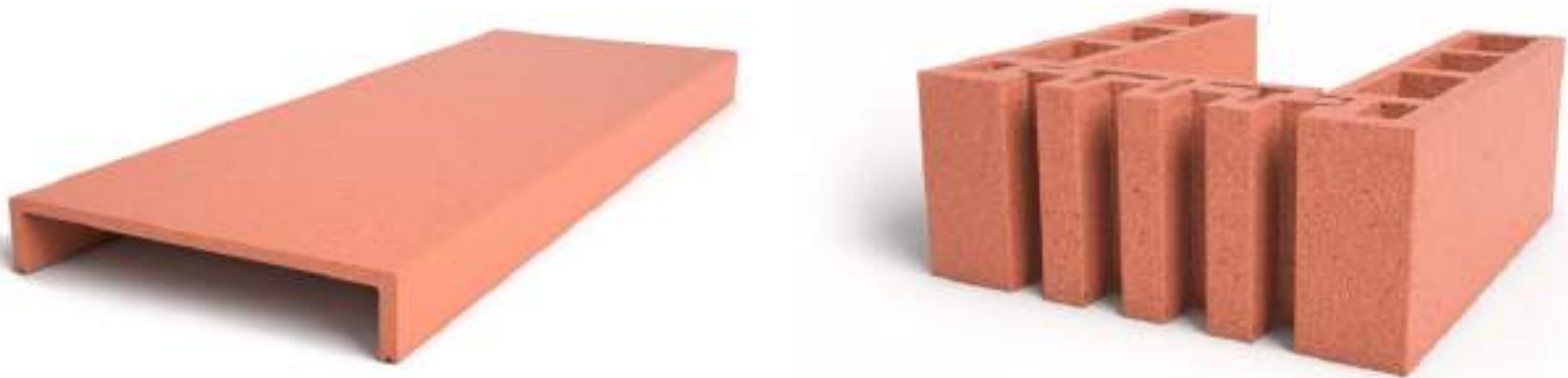
# SOLUCIONES



Este rango de productos brindan un acabado más completo y técnico a la instalación de fachadas ventiladas. Cubren las necesidades básicas de la modulación de proyectos y adaptabilidad del diseño arquitectónico.



## Soluciones personalizadas para fachadas individuales



### INFORMACIÓN TÉCNICA

**Descripción de la serie:**

Piezas monobloque  
Esquinas y cortes de inglete  
Corona y alféizar

**Dimensiones:**

Altura: Hecha a medida  
Largura máxima: 1500mm

**Anclaje:**

Horizontal y vertical  
Múltiples sistemas  
Soluciones hechas a medida

**Acabados:**

Cuerpo coloreado  
Esmaltado  
Superficie prima, piezas planas  
Colores Innova , piezas planas

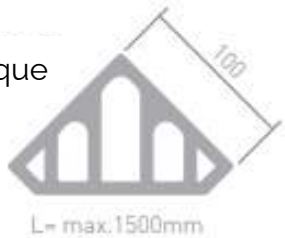




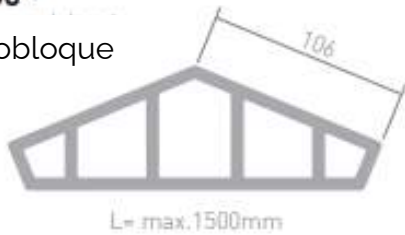
**ESQUINAS  
Monobloque**



**90°**  
Monobloque



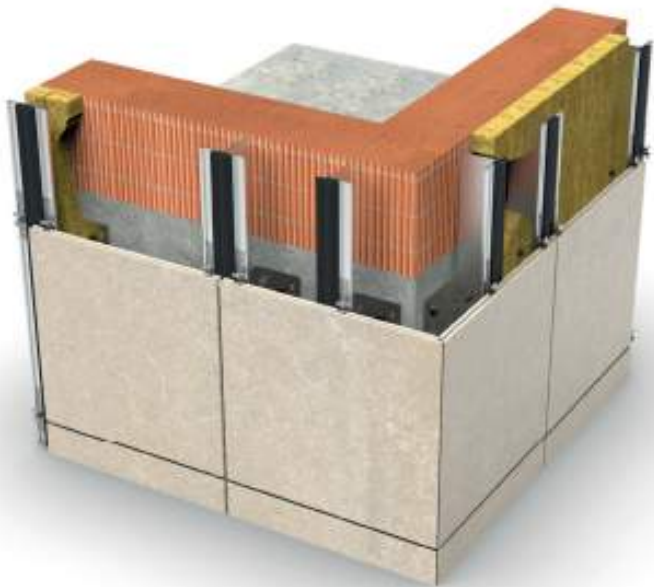
**135°**  
Monobloque



**CRISTOFOLI**  
Monobloque



**ESQUINAS  
Alféizar**

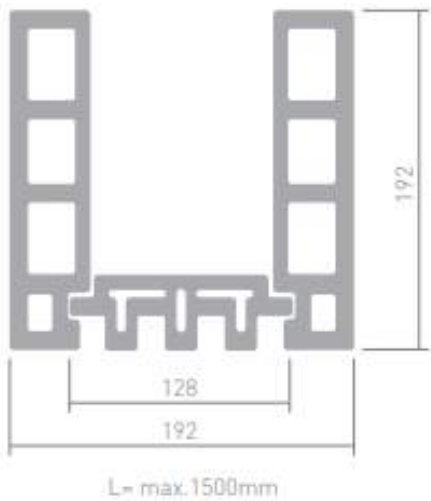


**30° < α < 150°**

**PILASTRA**



Pieza compuesta de 3 partes



**ALFÉIZAR DE  
VENTANA  
Monobloque**



**ALBARDILLA  
Monobloque**



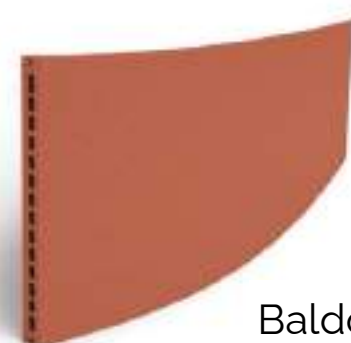


# FAVETON

## DESIGNS

La nueva arquitectura lleva al equipo técnico Faveton a encontrarse con necesidades particulares de sus clientes a diario: diseños únicos y personalizados que juegan con volúmenes, texturas y acabados.

Faveton DESIGN permite a los arquitectos presentar sus diseños de cerámica extruida libremente desde un plano, mostrando la forma y el volumen que se adapta mejor a las necesidades de sus usuarios, comparándolas con las limitaciones planteadas por otros materiales.



Baldosa curva



Lama curva



CERAM28 - 1C



CERAM28 - 3C



CERAM28 - 2C

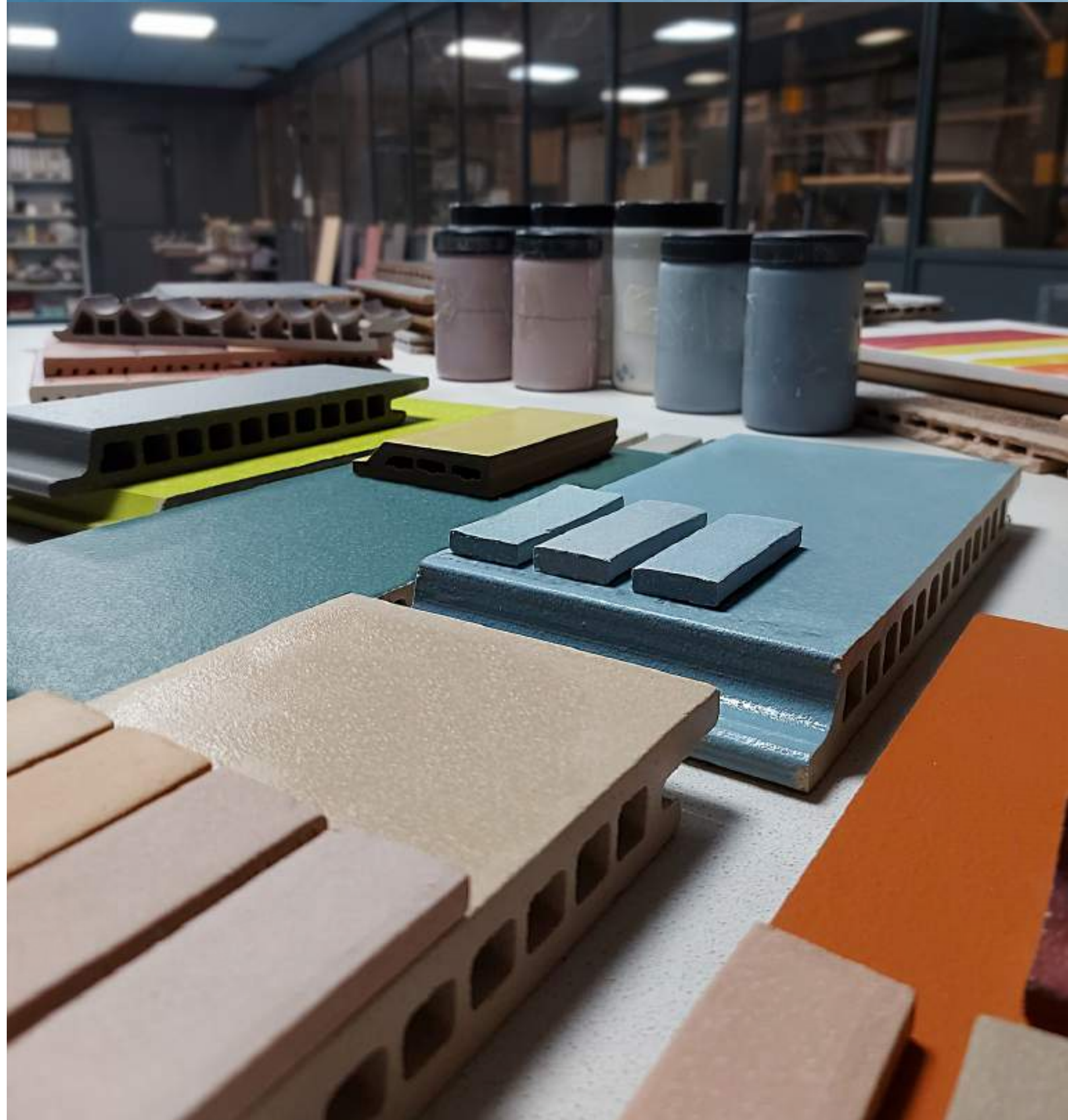


BRIOL



# COLOR Y TEXTURA

---





# ESTÁNDAR





# AZULES



# VERDES



# ARENADOS



# ARENADOS METALIZADOS

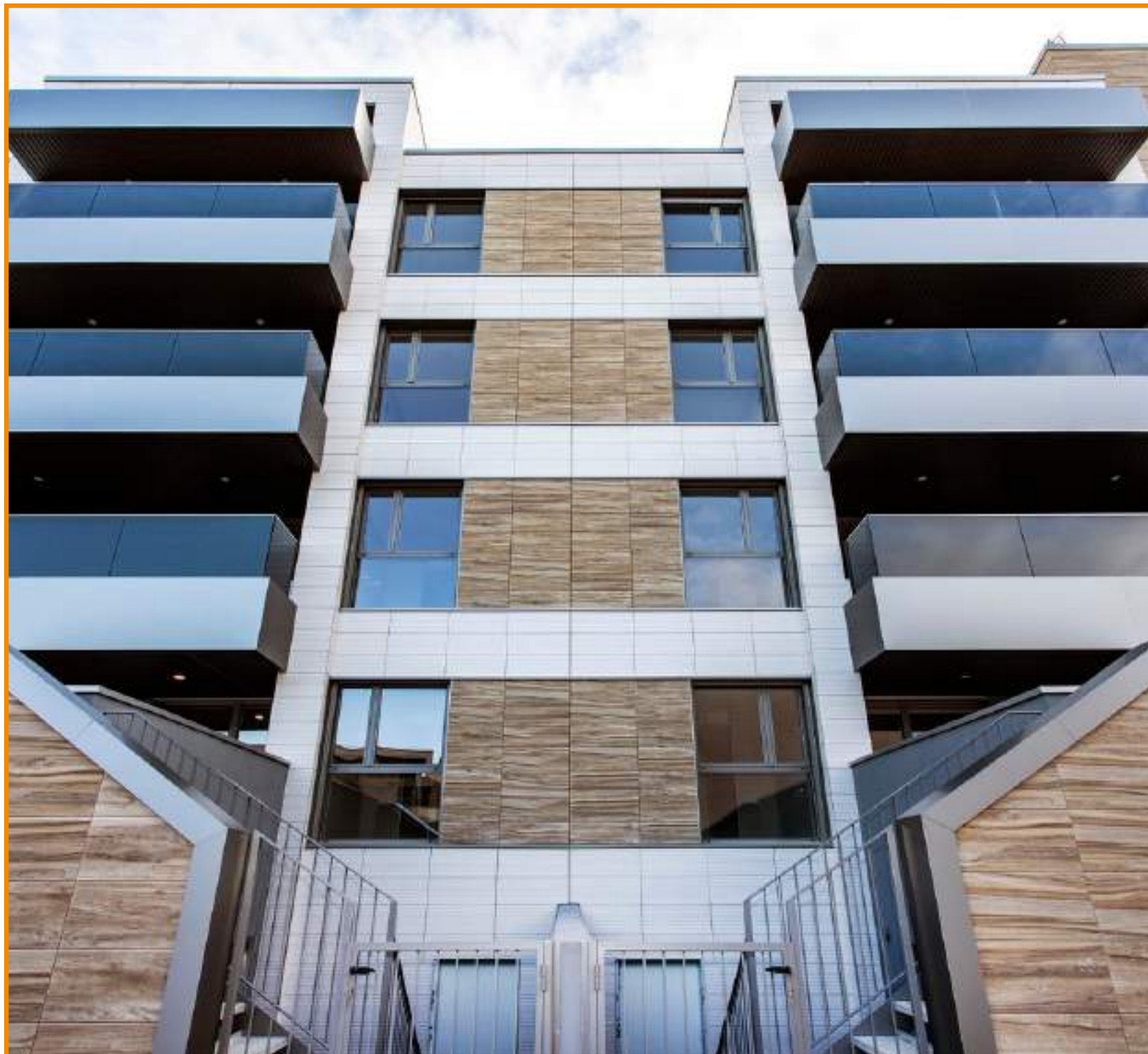


# METALIZADOS





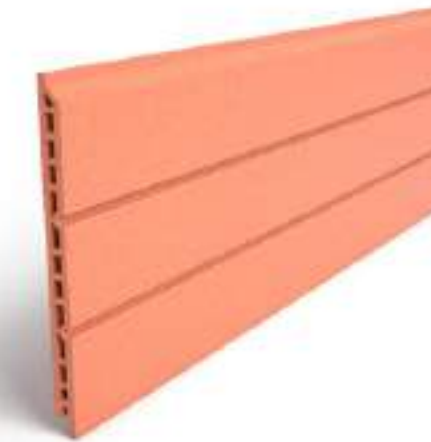
# INNOVA FAVETON



piezas aplicables



**ACQUA**



**CERAM20**  
plano y estriado



**CERAM28**  
plano y estriado



**ELAR**



**AZULEJO DE LADRILLO**



**DESEÑOS**  
plano y estriado





**KALA**  
Mármol de Calacatta  
RKo4



**TRAVERTINO**  
Mármol travertino  
RKo9



**RAPOLANO**  
Mármol de corte cruzado  
RKo7



**GREY STONE**  
Caliza natural  
RKo8



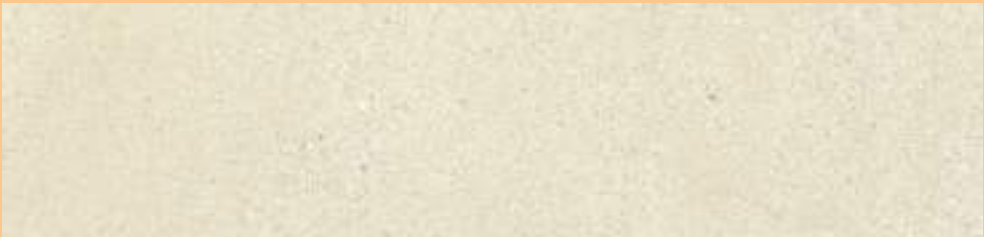
**BYBLOS**  
Piedra caliza terrosa



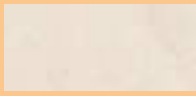
RK03



RK011



**PERSA**  
Arena color desierto



RK50



RK51



RK52



RK53



**MIST**  
Tiza gris natural



RK00



RK01



RK02



**LASKA**  
Piedra pizarra



se02



se03



# RÚSTICO



**FUME**  
Azulejo beige  
RK10



**RUSTIK SNOW**  
Archilla clara  
RT04



**RUSTIK MIX**  
Terracota multicolor  
RT02



**RUSTIK SAND**  
Terracota arenosa  
RT03



**TEJA**  
Rojo claro  
RT08



**RUSTIK RED**  
Rojo ruso  
RT01



**RUSTIK OXIDE**  
Fusión roja y negra  
RT06



**DANÉS**  
Baldosas de antracita  
RT07





MADERA



DEKA WDo2



NATURAL WDo11



MAPPLE WDo12



ZENO WDo1



OAK WDo13



TEKA WDo14



JAMBI WDo4



QATAR WDo6



ANTICO WDo15



CHERRY WDo7



WENGUE WDo8



# DISEÑO



## TEXTIL



**SILK** TX01

Tela natural con una textura suave



**MAYA** TX03

Tela fina que crea una red



**RAFFIA** TX02

Tela formada por elementos cruzados



**RAFFIA DARK** TX05

Tela para sombra

## EXPRESIÓN



**PAPER** EX04

Papel estropeado



**CEMENT** CM01

Hormigón



**ACQUAREL** EX01

Acuarela suave



**DRAFT** TX05

Líneas dibujadas a mano alzada



**PATTERN** EX02

Patrón de diseño poligonal



# SISTEMAS Y SOLUCIONES





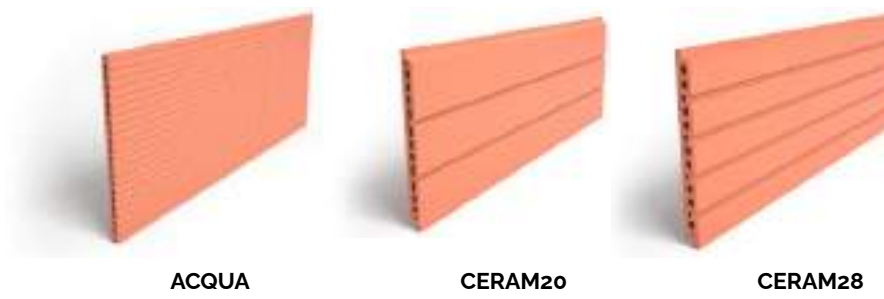


# SAO

## SISTEMA HORIZONTAL

1. Anclaje de plástico
2. Perfil de aluminio vertical Omega (PFC)
3. EPDM
4. clip 15mm
5. Pieza cerámica Faveton
6. Losa
7. Pared

## PIEZAS APLICABLES



ACQUA

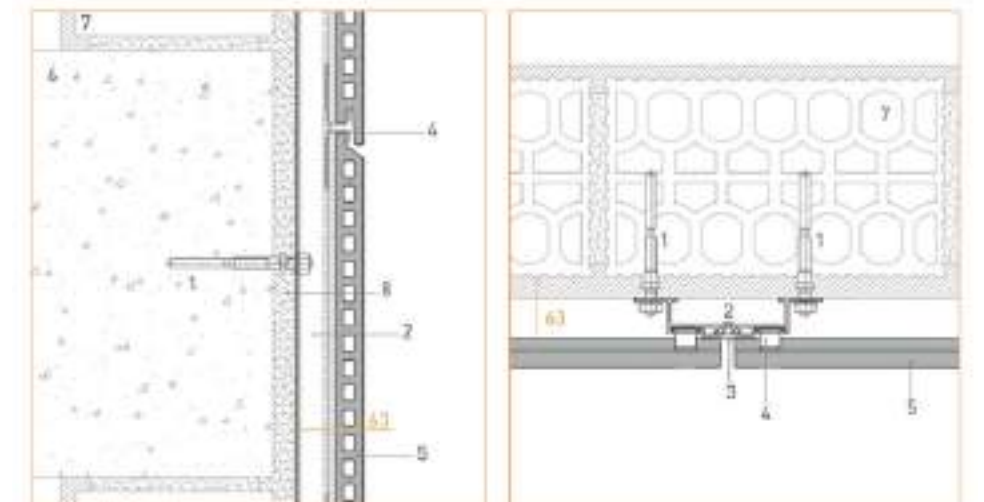
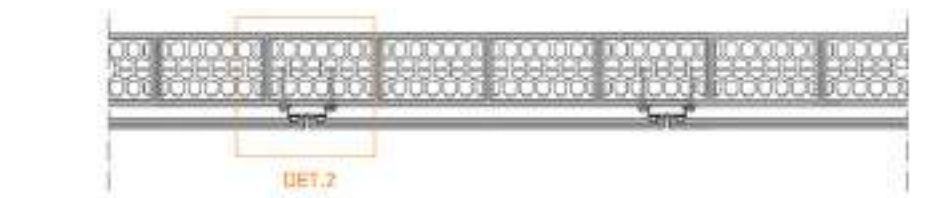
CERAM20

CERAM28

## SECCIÓN VERTICAL



## SECCIÓN HORIZONTAL

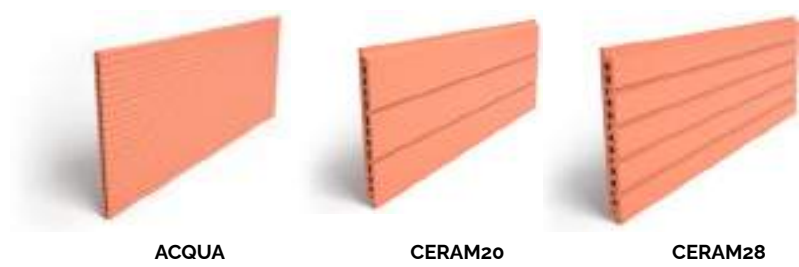




SAH

SISTEMA HORIZONTAL

PIEZAS APLICABLES

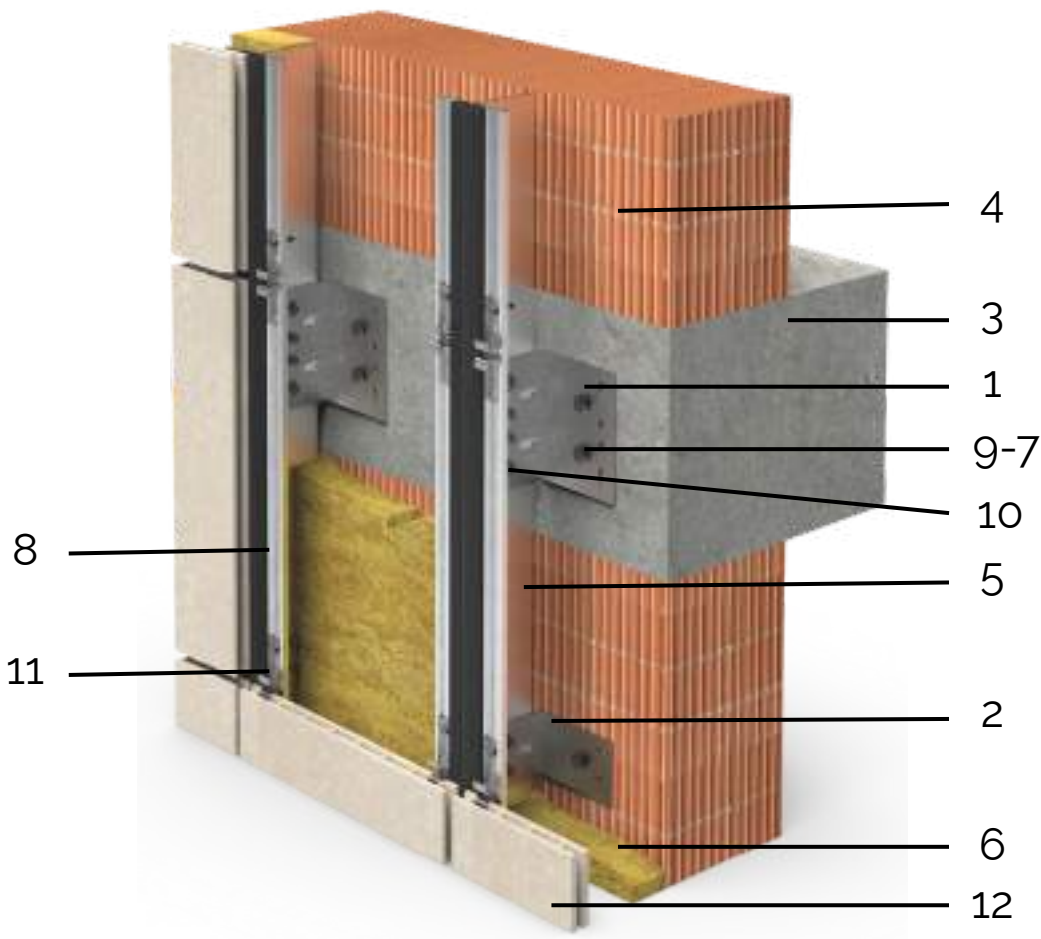
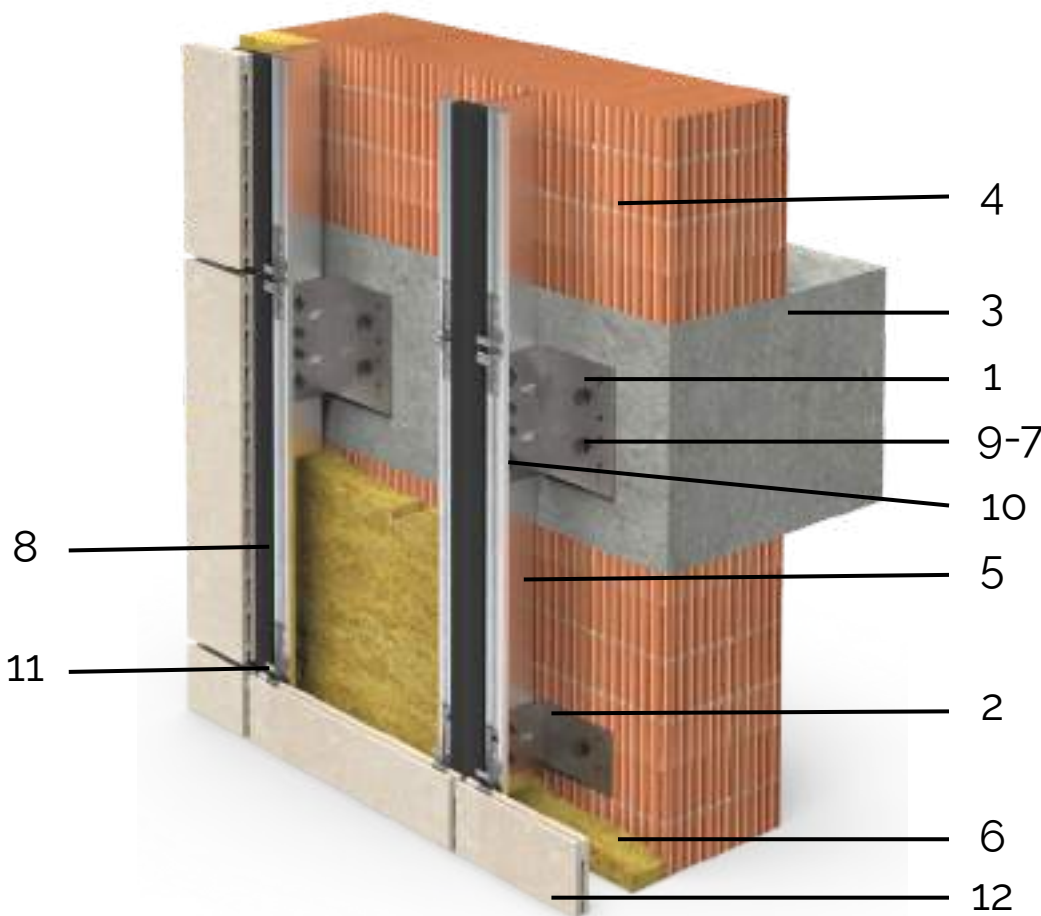


SISTEMA VERTICAL

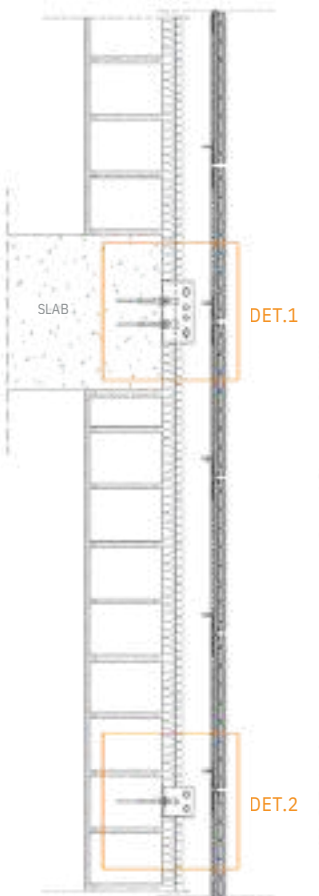
PIEZAS APLICABLES



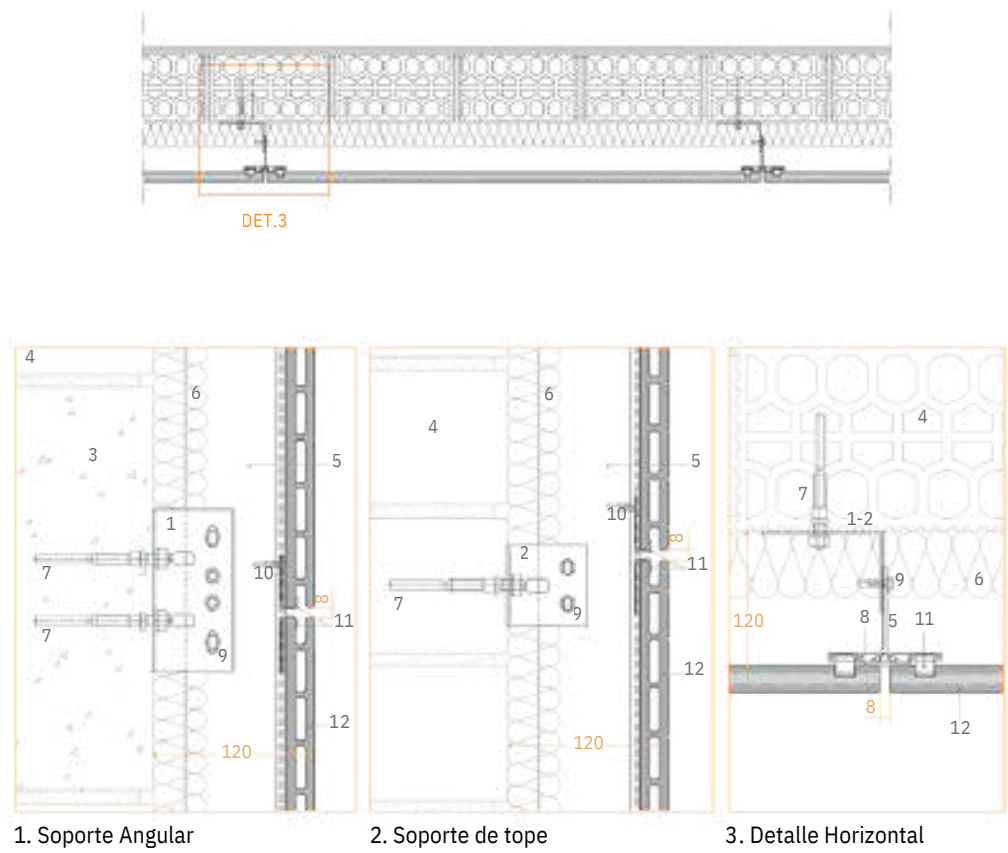
- 1. Escuadra de soporte
- 2. Retención de soporte
- 3. Losa
- 4. Pared
- 5. Perfil vertical de aluminio (PFC)
- 6. Aislamiento
- 7. Anclaje de plástico
- 8. Junta EPDM
- 9. Tornillo automático N12 5,5x25 con arandela
- 10. Tornillo automático N12 5,5x22 sin arandela
- 11. Clip 15mm
- 12. Pieza cerámica Faveton



SECCIÓN VERTICAL



SECCIÓN HORIZONTAL



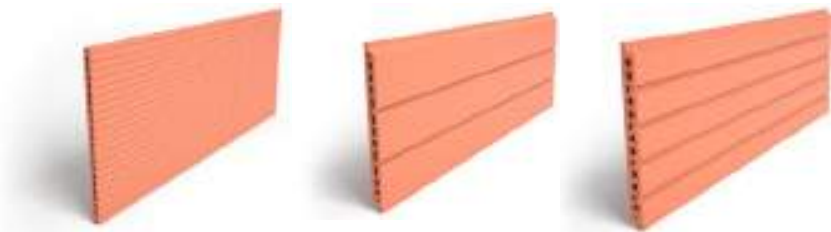


SAC

SISTEMA HORIZONTAL

- 1. Escuadra de soporte
- 2. Soporte de tope
- 3. Losa
- 4. Pared
- 5. Perfil Vertical de aluminio (PFC)
- 6. Aislamiento
- 7. Anclaje de plástico
- 8. Junta EPDM
- 9. Tornillo automático N12 5,5x25 con arandela
- 10. Tornillo automático N12 5,5x25 sin arandela
- 11. Perfil horizontal de aluminio (PFF)
- 12. Pieza cerámica FAVETON

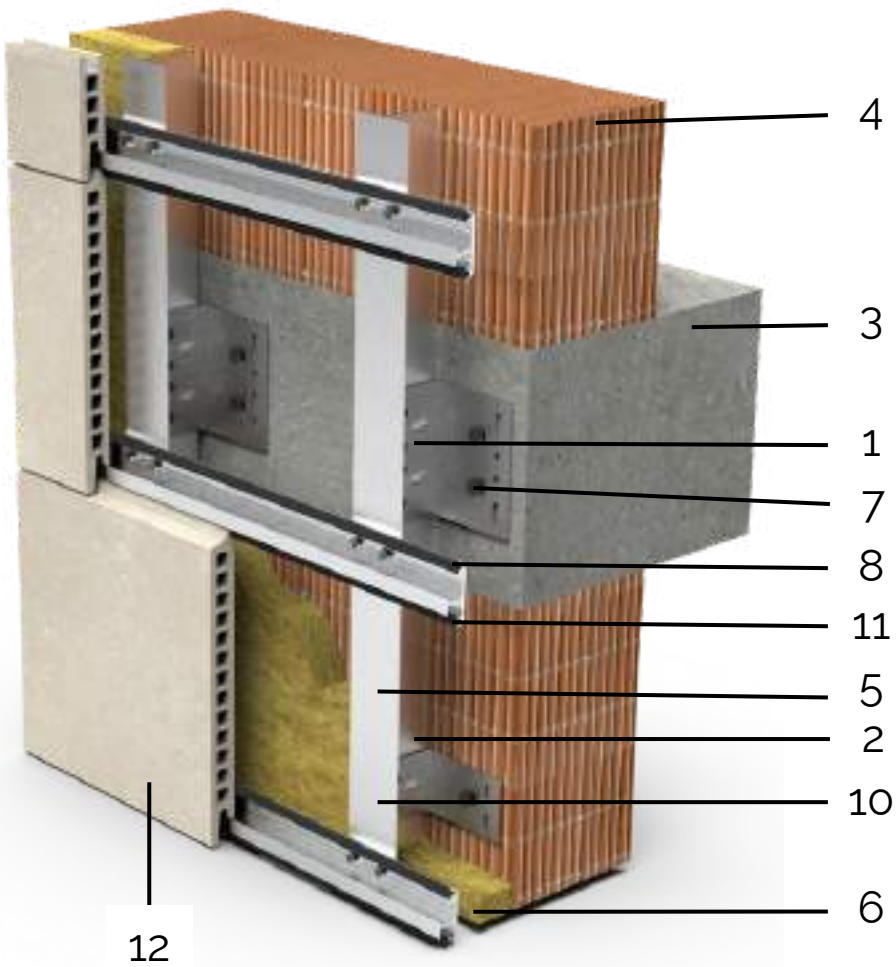
PIEZAS APLICABLES



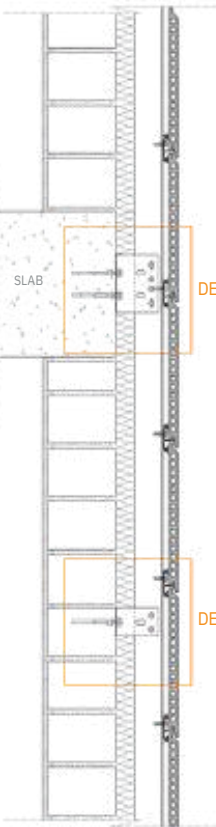
ACQUA

CERAM20

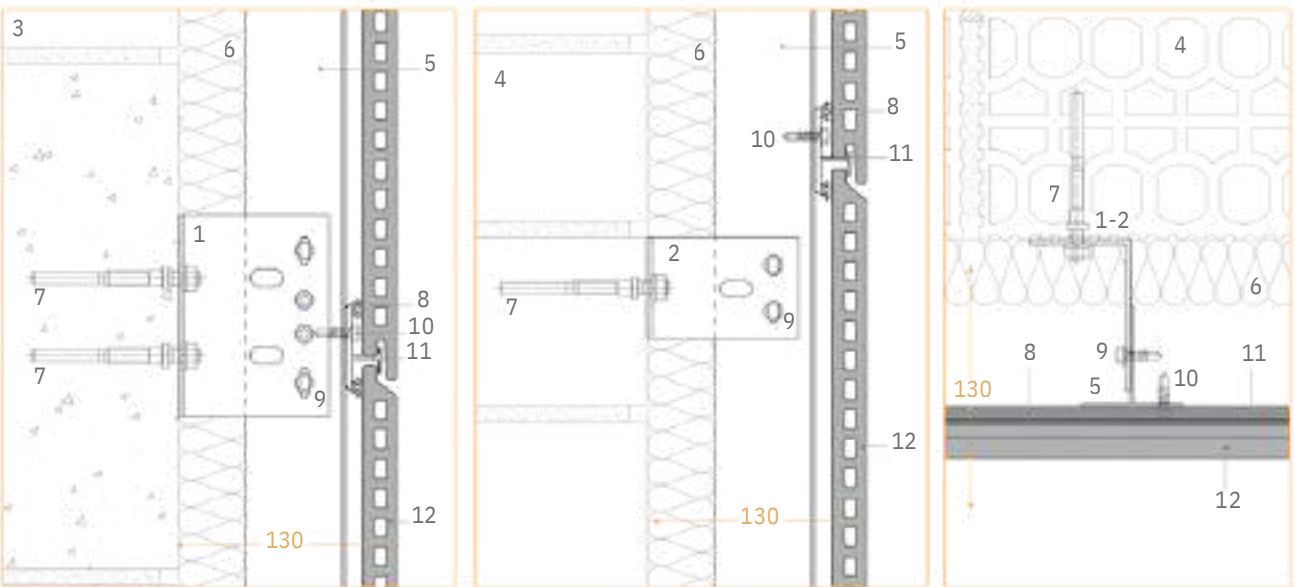
CERAM28



SECCIÓN VERTICAL



SECCIÓN HORIZONTAL



1. Soporte Angular

2. Soporte de tope

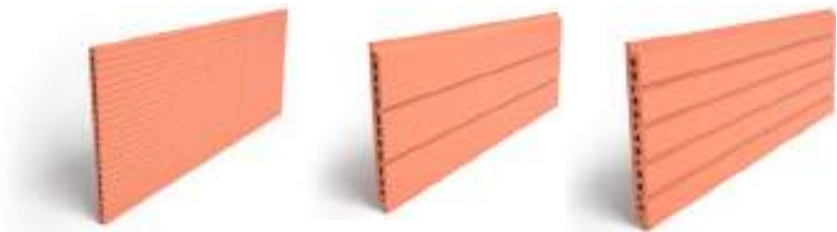
3. Detalle Horizontal

SAC - O

SISTEMA HORIZONTAL

- 1. Escuadra de soporte
- 2. Soporte de tope
- 3. Losa
- 4. Pared
- 5. Perfil Vertical de aluminio (PFC)
- 6. Aislamiento
- 7. Anclaje de plástico
- 8. Omega horizontal Aluminium Profile (PFF)
- 9. Tornillo automático N12 5,5x25 con arandela
- 10. Tornillo automático N12 5,5x25 sin arandela
- 11. Clip 115x667x1,5 mm
- 12. Pieza cerámica FAVETON

PIEZAS APLICABLES



ACQUA

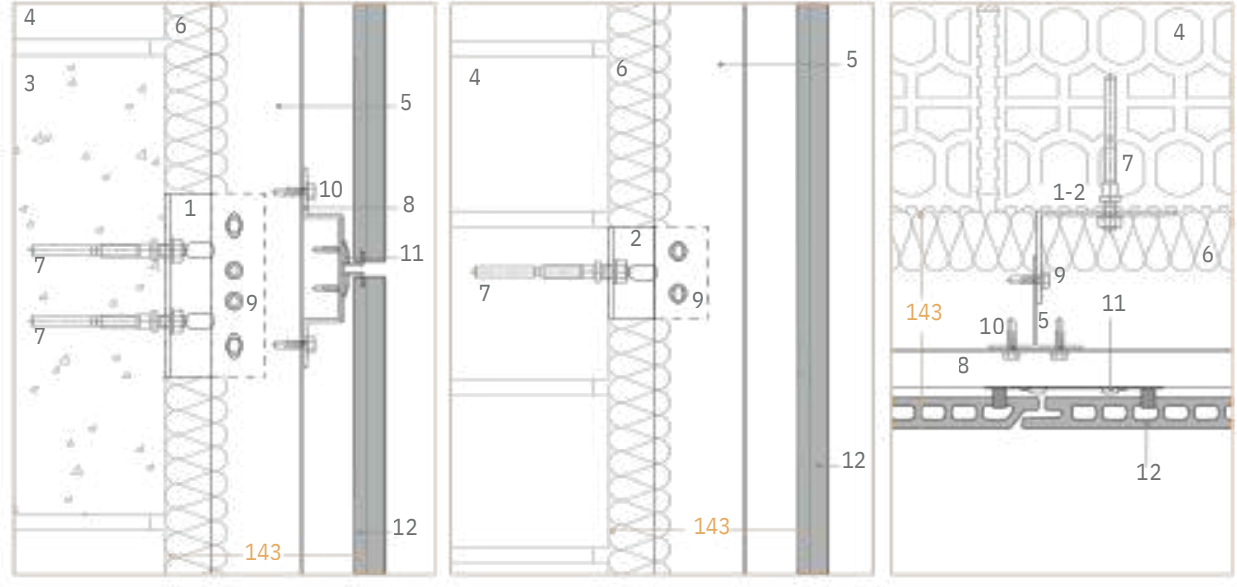
CERAM20

CERAM28

SECCIÓN VERTICAL



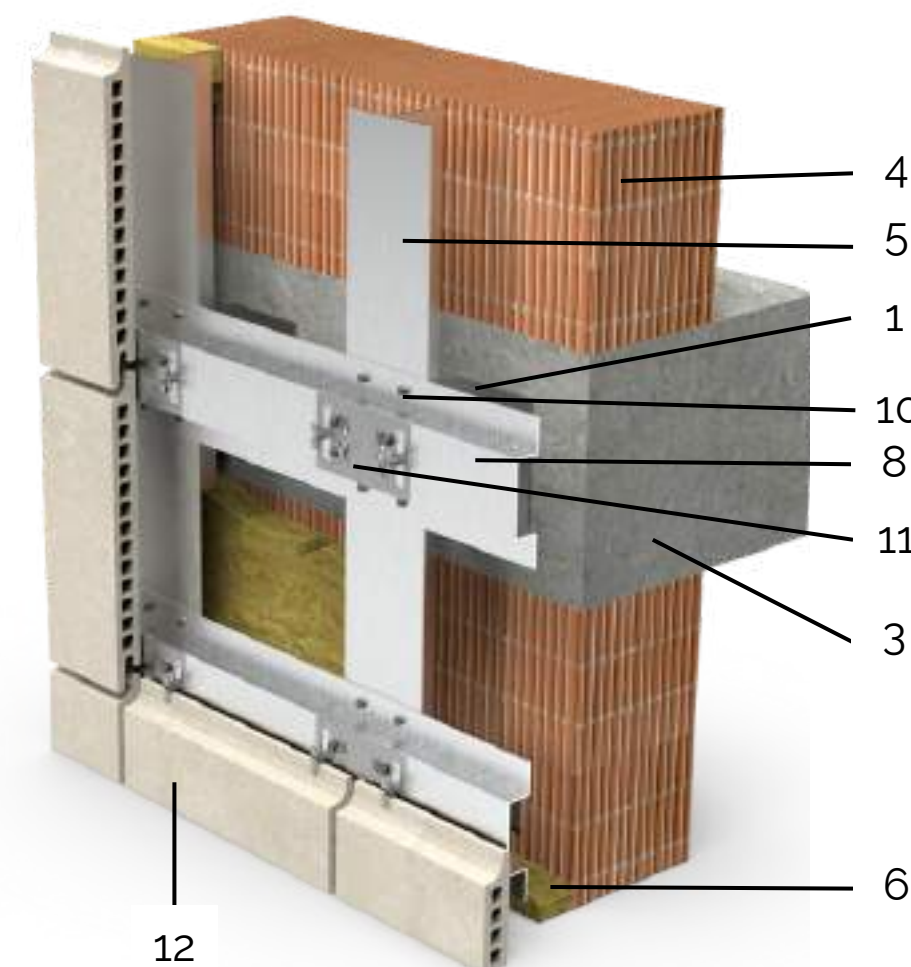
SECCIÓN HORIZONTAL



1. Soporte Angular

2. Soporte de tope

3. Detalle Horizontal

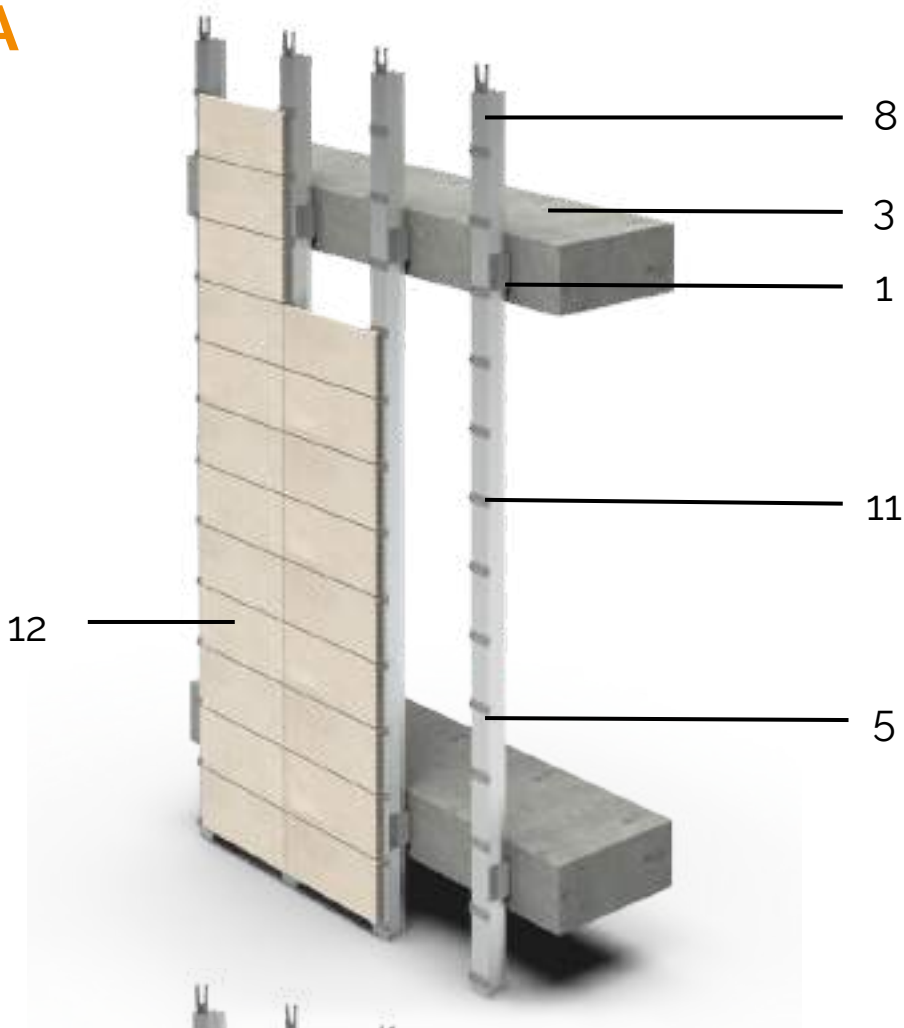




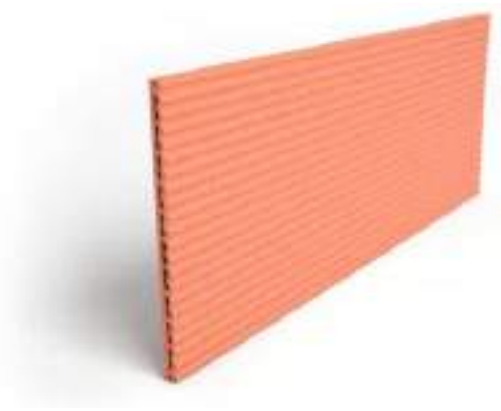
# SAF - SISTEMA LOSA A LOSA

## SISTEMA HORIZONTAL

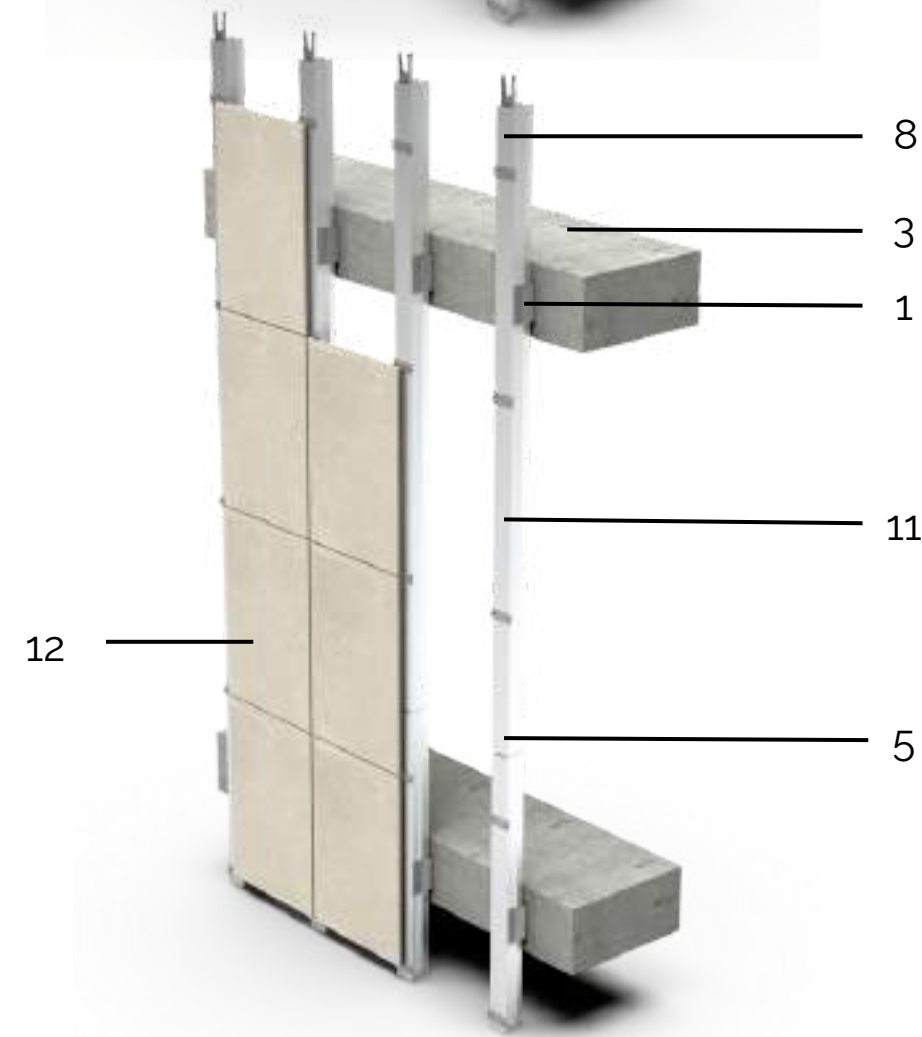
- 1. Escuadra de soporte
- 2. Soporte de tope
- 3. Losa
- 4. Pared
- 5. Perfil Vertical de aluminio (PFC)
- 6. Aislamiento
- 7. Anclaje
- 8. Pieza de conexión de perfil
- 9. Tornillo automático N12 5,5x25 con arandela
- 10. Tornillo automático N12 5,5x25 sin arandela
- 11. Clip 15mm
- 12. Pieza cerámica FAVETON



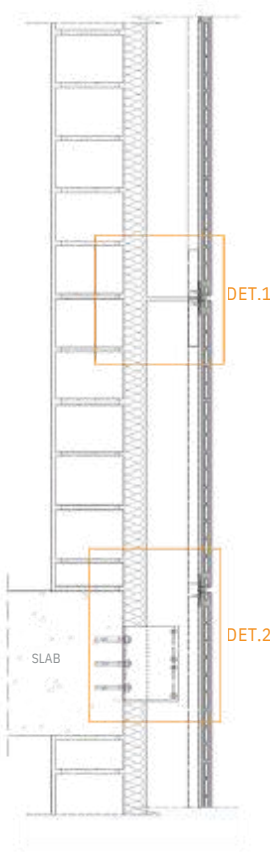
## PIEZAS APLICABLES



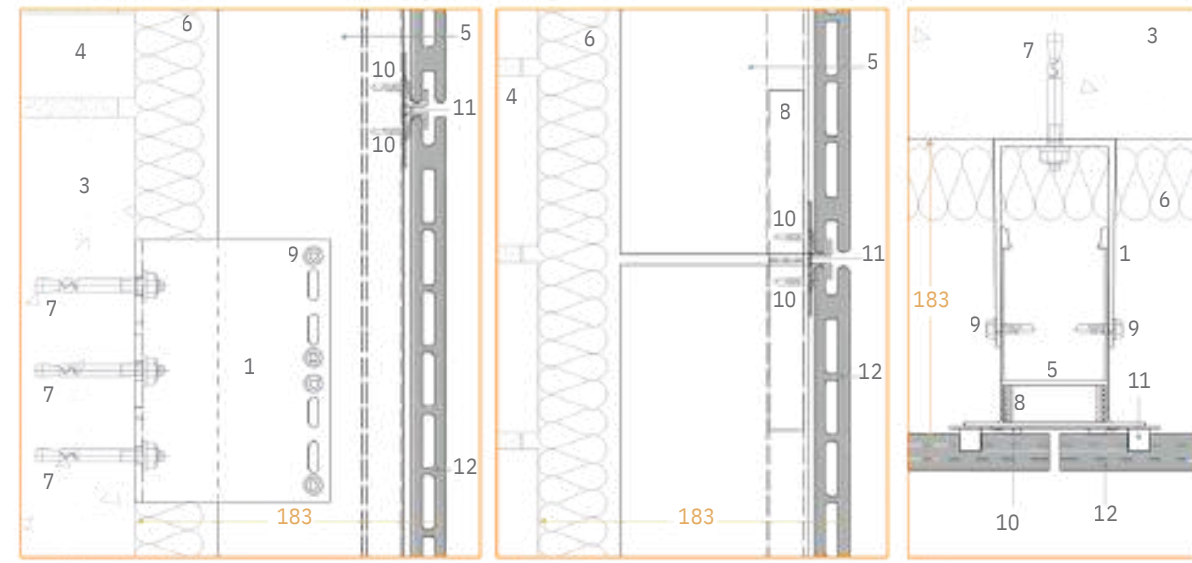
ACQUA



## SECCIÓN VERTICAL



## SECCIÓN HORIZONTAL



1. Soporte Angular      2. Soporte de tope      3. Detalle Horizontal



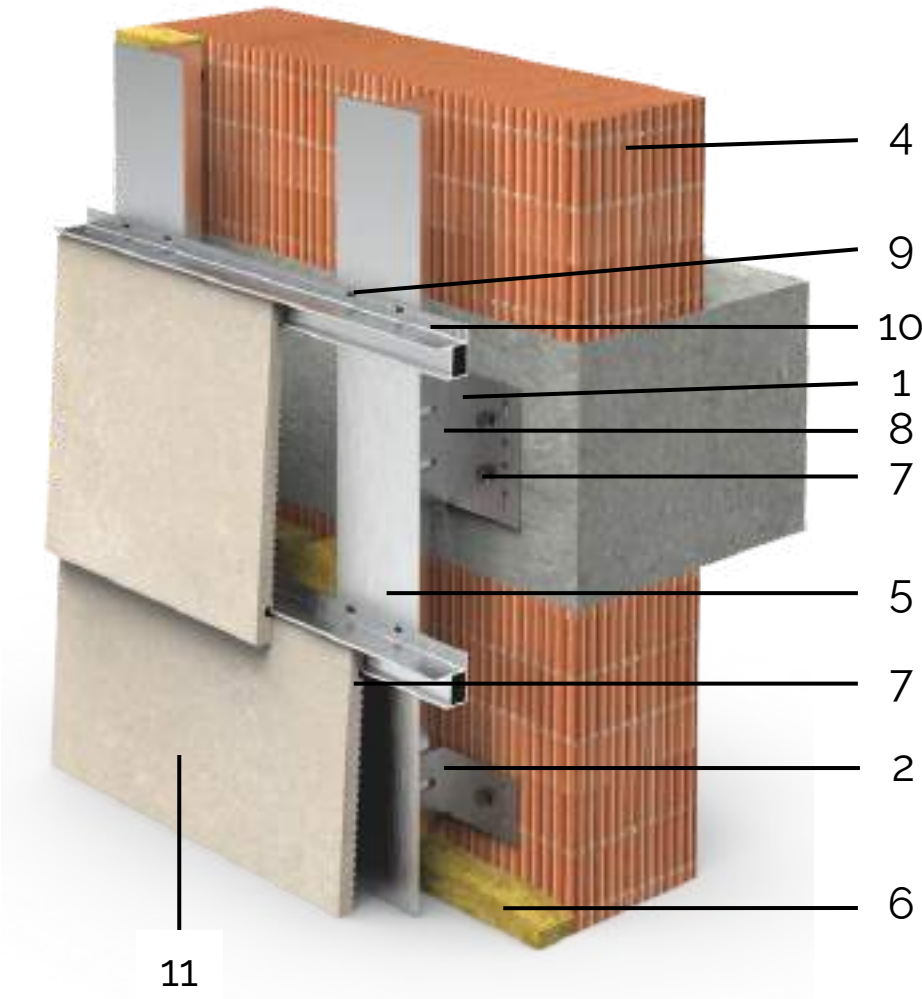


SS - ROOF

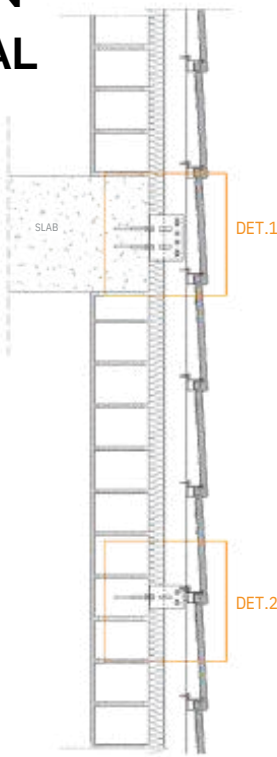
SISTEMA HORIZONTAL

- 1. Escuadra de soporte
- 2. Soporte de tope
- 3. Losa
- 4. Pared
- 5. Perfil Vertical de aluminio (PFC)
- 6. Aislamiento
- 7. Anclaje de plástico
- 8. Tornillo automático N12 5,5x25 con arandela
- 9. Tornillo automático N12 5,5x25 sin arandela
- 10. Perfil horizontal de aluminio (PFF)
- 11. Pieza cerámica FAVETON

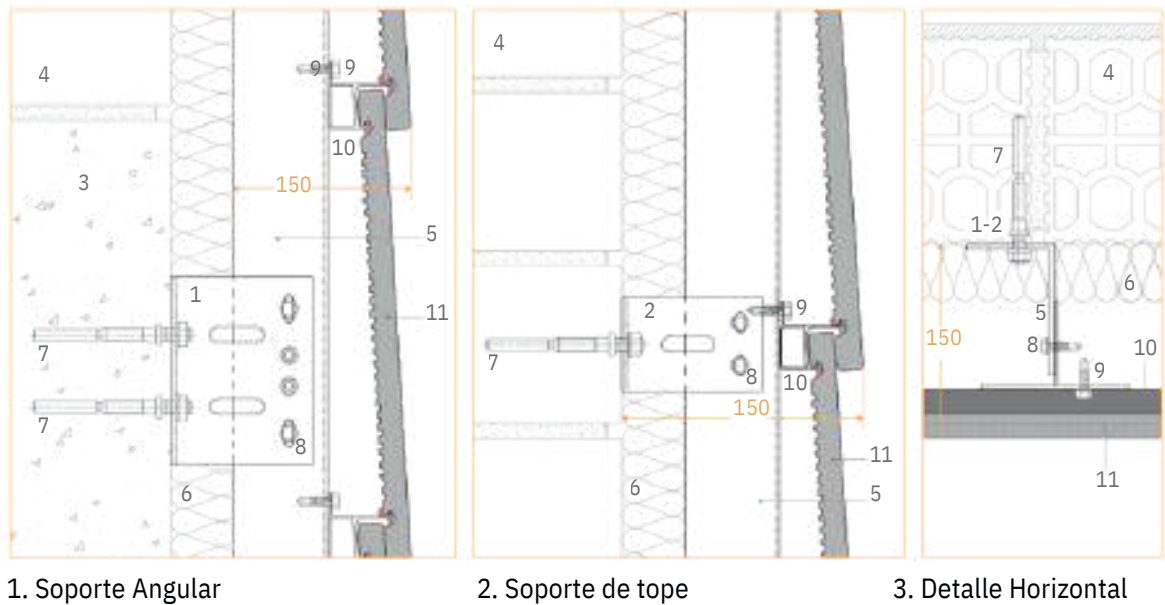
PIEZAS APLICABLES



SECCIÓN VERTICAL



SECCIÓN HORIZONTAL

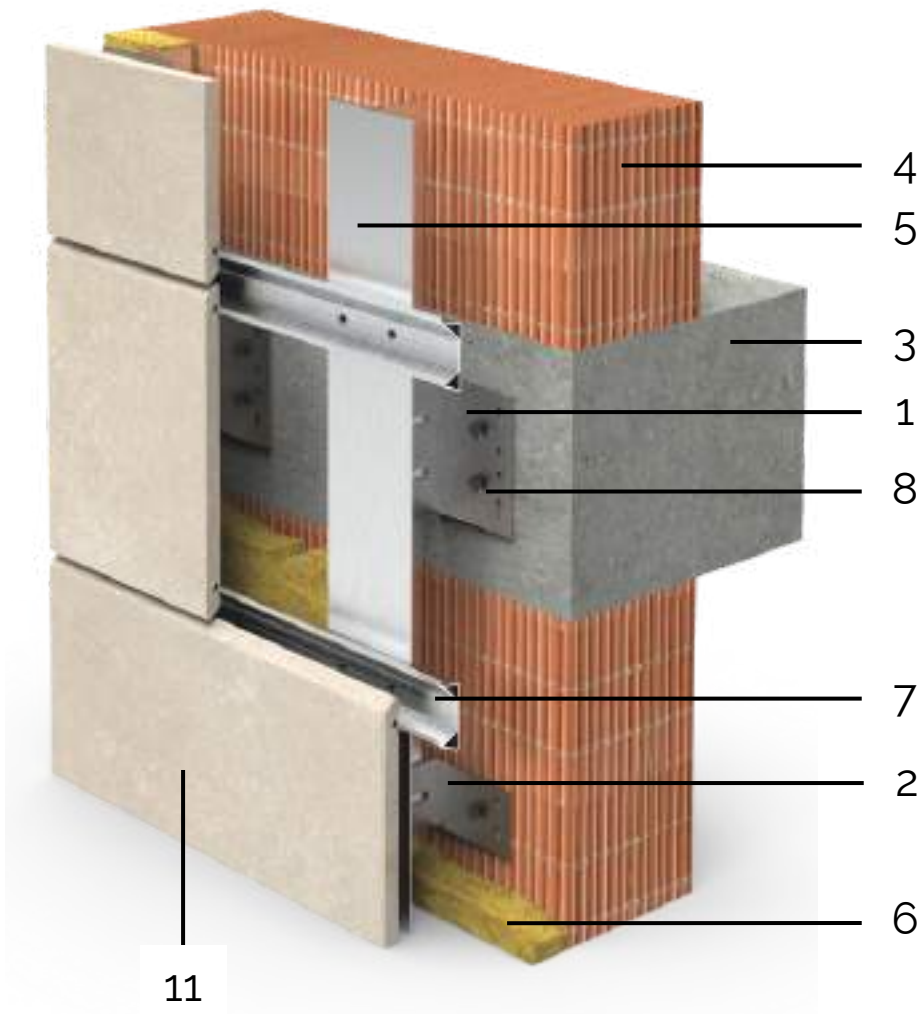


SS - FLAT

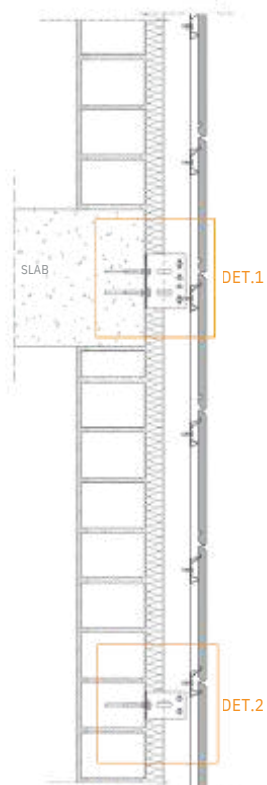
SISTEMA HORIZONTAL

- 1. Escuadra de soporte
- 2. Soporte de tope
- 3. Losa
- 4. Pared
- 5. Perfil Vertical de aluminio (PFC)
- 6. Aislamiento
- 7. Anclaje de plástico
- 8. Tornillo automático N12 5,5x25 con arandela
- 9. Tornillo automático N12 5,5x25 sin arandela
- 10. Perfil horizontal de aluminio (PFF)
- 11. Pieza cerámica FAVETON

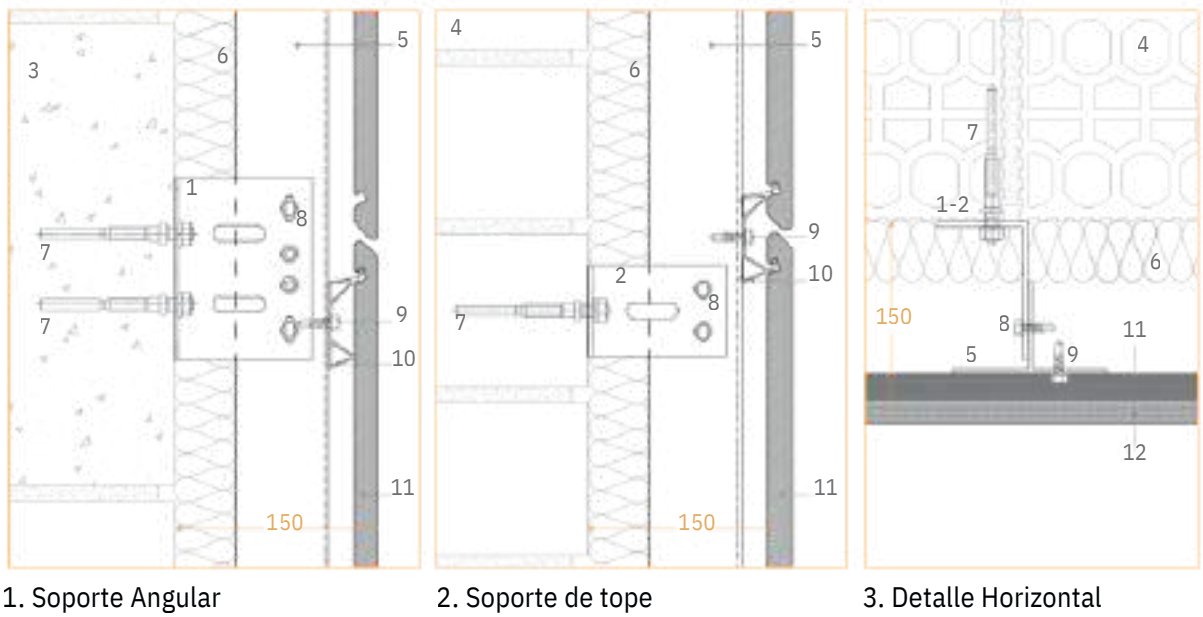
PIEZAS APLICABLES



SECCIÓN VERTICAL



SECCIÓN HORIZONTAL



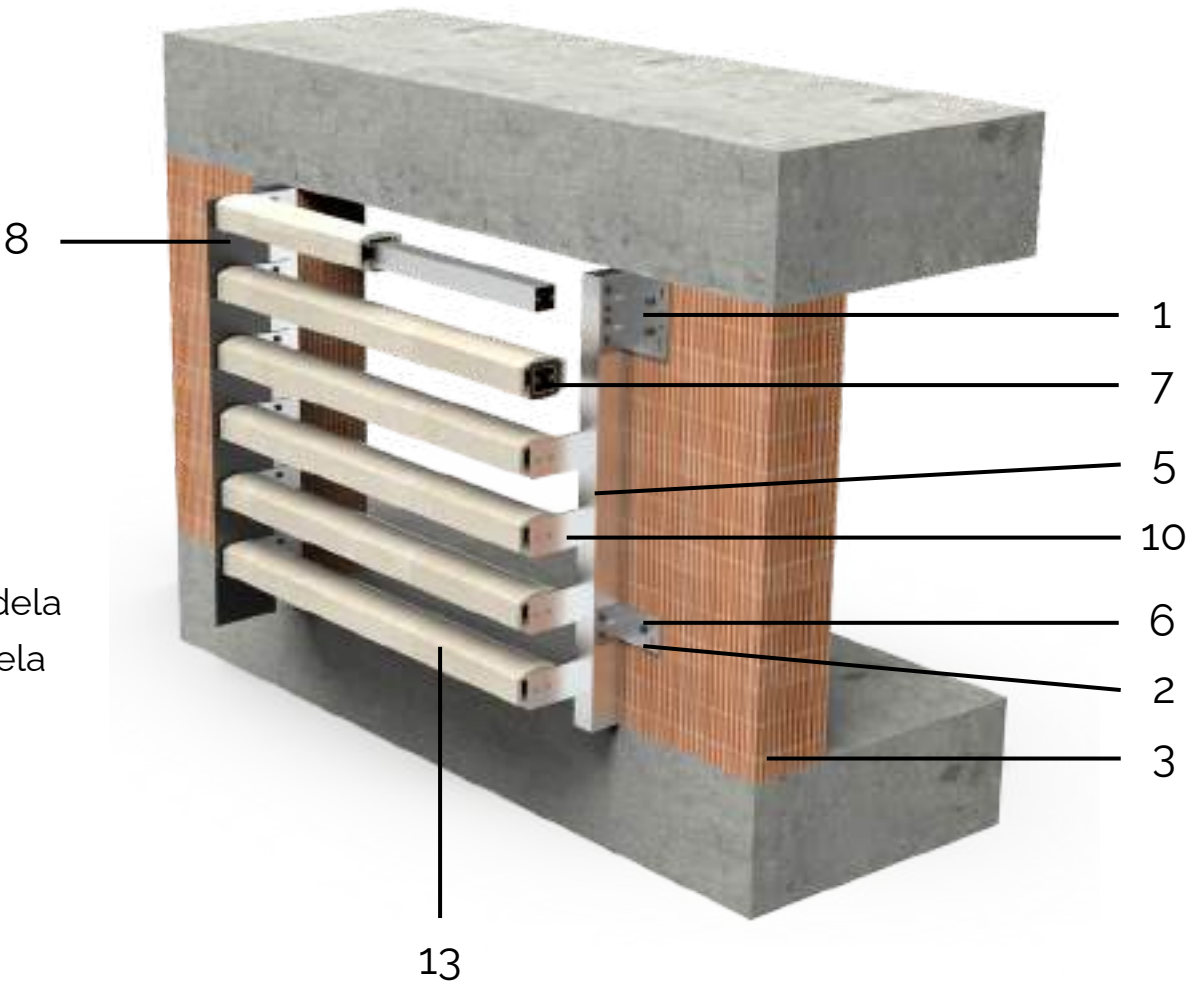




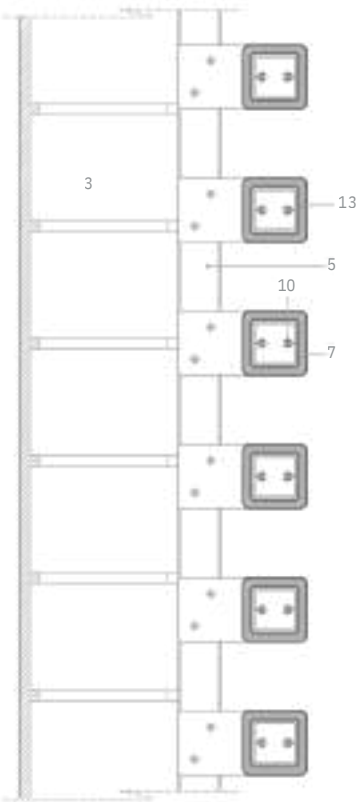
# SISTEMA DE LAMAS DE ALUMINIO

## SISTEMA VERTICAL Y HORIZONTAL

1. Escuadra de soporte
2. Soporte de tope
3. Pared
4. Perfil "L" de aluminio (PFH)
5. Perfil Vertical de aluminio (Lamas)
6. Anclaje de plástico
7. Perfil horizontal de aluminio (Lamas)
8. Placa de Aluminio
9. Tornillo automático N12 5,5x25 con arandela
10. Tornillo automático N12 5,5x25 sin arandela
11. Clip 15mm
12. Pieza cerámica FAVETON
13. Lama cerámica FAVETON



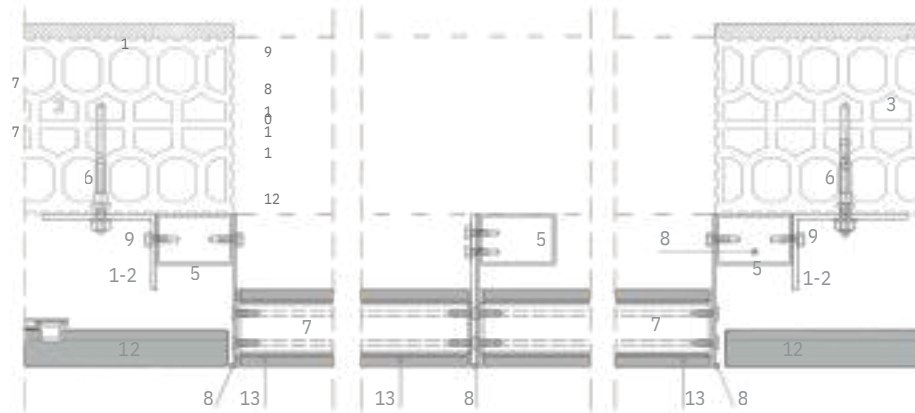
## SECCIÓN VERTICAL



## ELEVACIÓN



## SECCIÓN HORIZONTAL

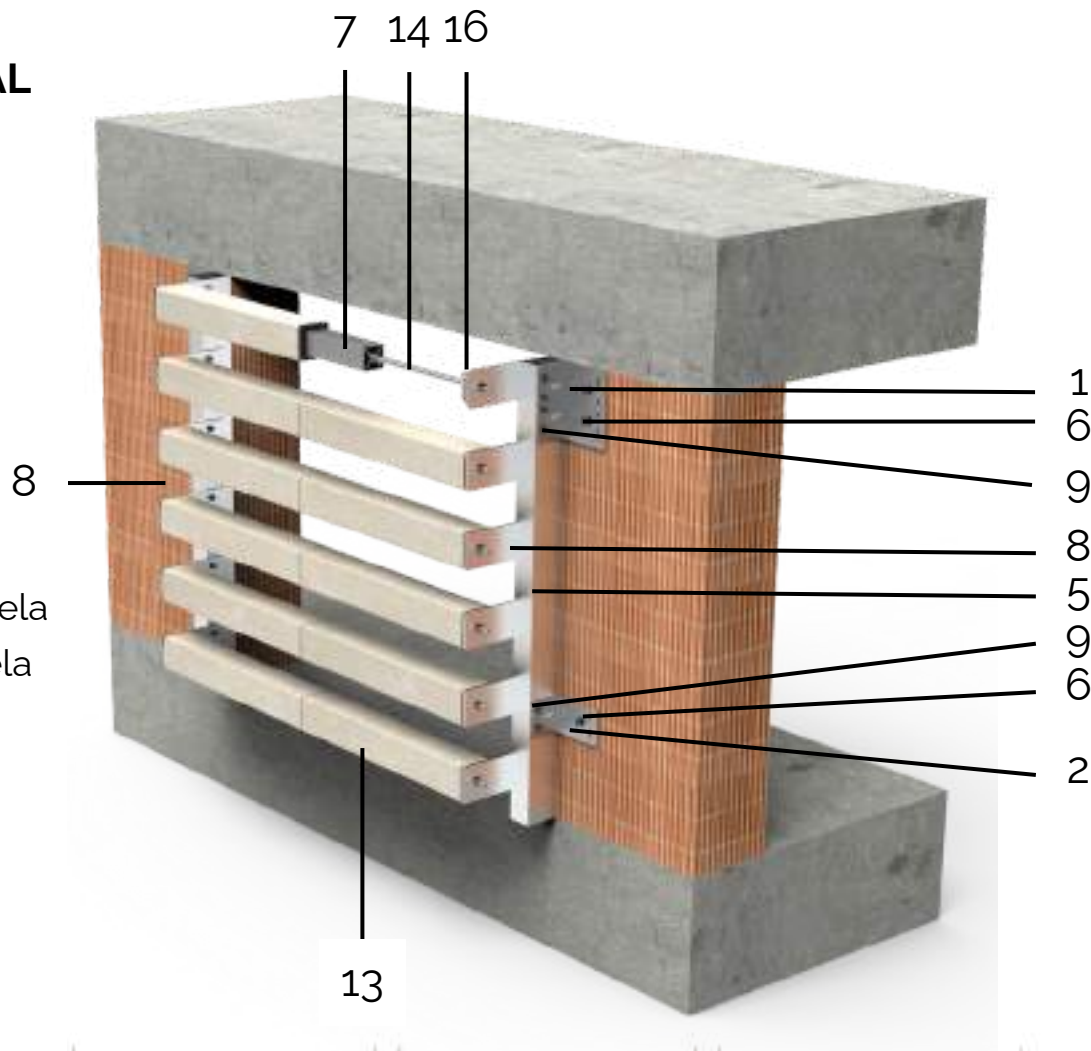




# SISTEMA DE LAMAS PRETENSADO

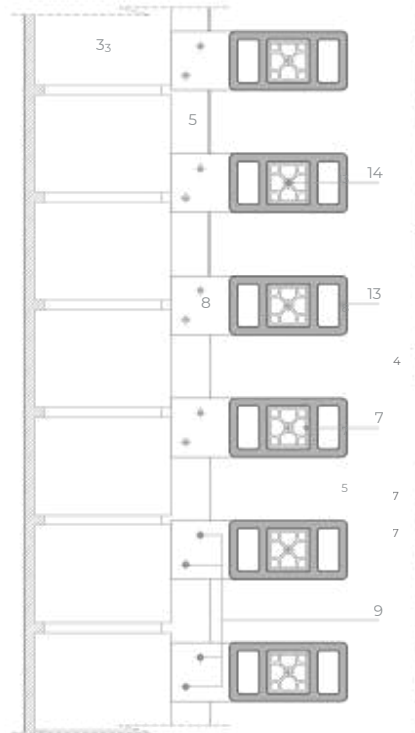
## SISTEMA VERTICAL Y HORIZONTAL

- 1. Escuadra de soporte
- 2. Soporte de tope
- 3. Pared
- 4. Perfil "L"de aluminio (PFH)
- 5. Perfil Vertical de aluminio (Lamas)
- 6. Anclaje de plástico
- 7.Perfil Metálico horizontal
- 8.Placa de aluminio
- 9. Tornillo automático N12 5.5x25 con arandela
- 10. Tornillo automático N12 5.5x25 sin arandela
- 11. Clip 15mm
- 12. Pieza cerámica FAVETON
- 13. Lama cerámica FAVETON
- 14. Varilla roscada
- 15. Placa matálica Omega E: 2mm
- 16. EPDM

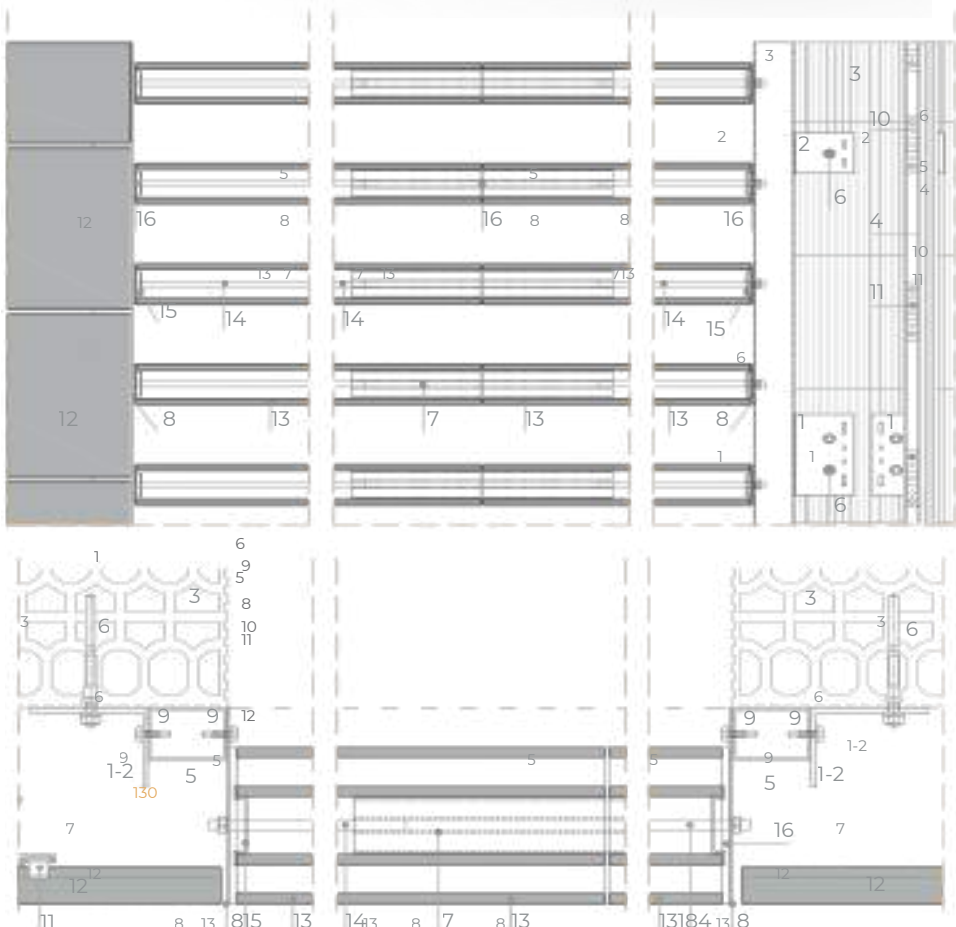


## SECCIÓN VERTICAL

## ELEVACIÓN



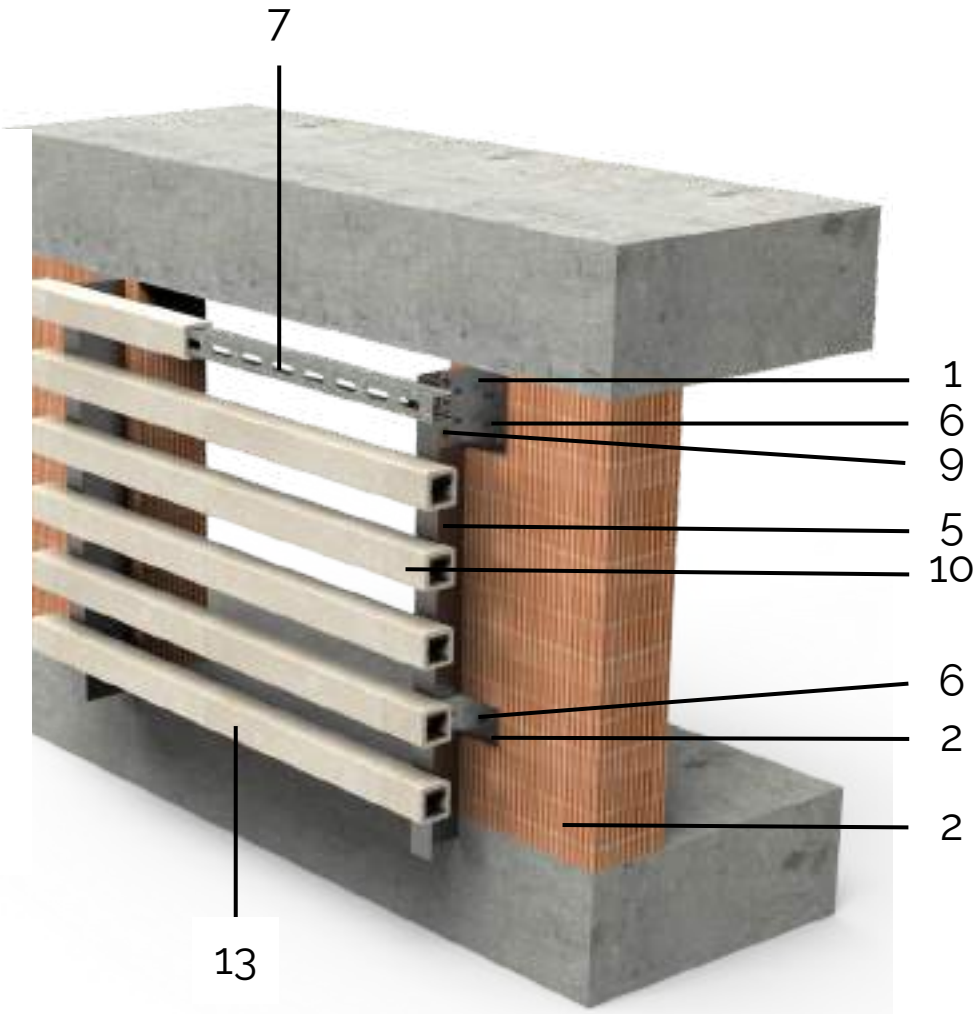
## SECCIÓN HORIZONTAL



# SISTEMA DE LAMAS PERFORADO

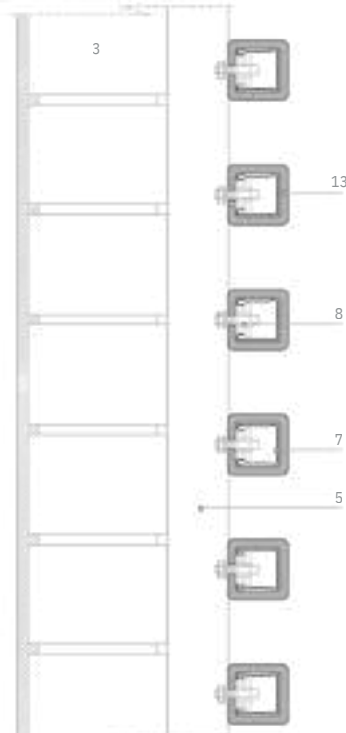
## SISTEMA VERTICAL Y HORIZONTAL

- 1. Escuadra de soporte
- 2. Soporte de tope
- 3. Pared
- 4. Perfil "L"de aluminio (PFH)
- 5. Perfil Vertical de aluminio (Lamas)
- 6. Anclaje de plástico
- 7.Perfil de acero horizontal
- 8. Tornillo M6 + Tuerca embutida Mm-Wn M6
- 9. Tornillo automático N12 5.5x25 con arandela
- 10. Tornillo automático N12 5.5x25 sin arandela
- 11. Clip 15mm
- 12. Pieza cerámica FAVETON
- 13. Lama cerámica FAVETON

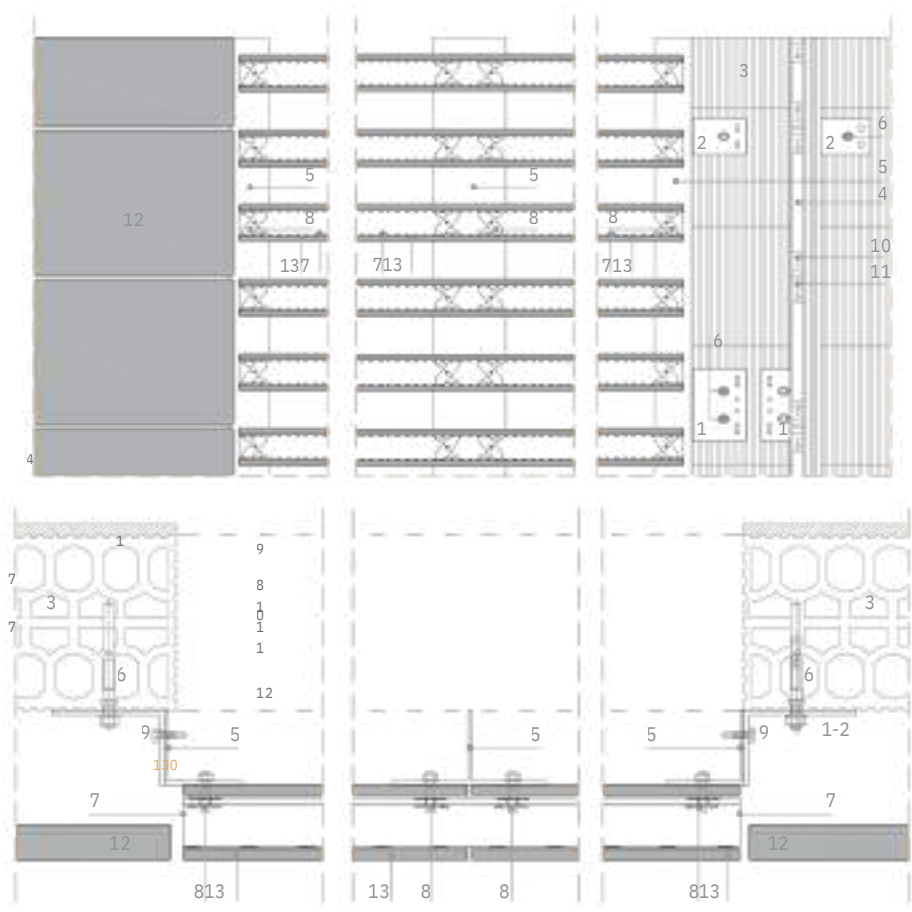


## SECCIÓN VERTICAL

## ELEVACIÓN



## SECCIÓN HORIZONTAL

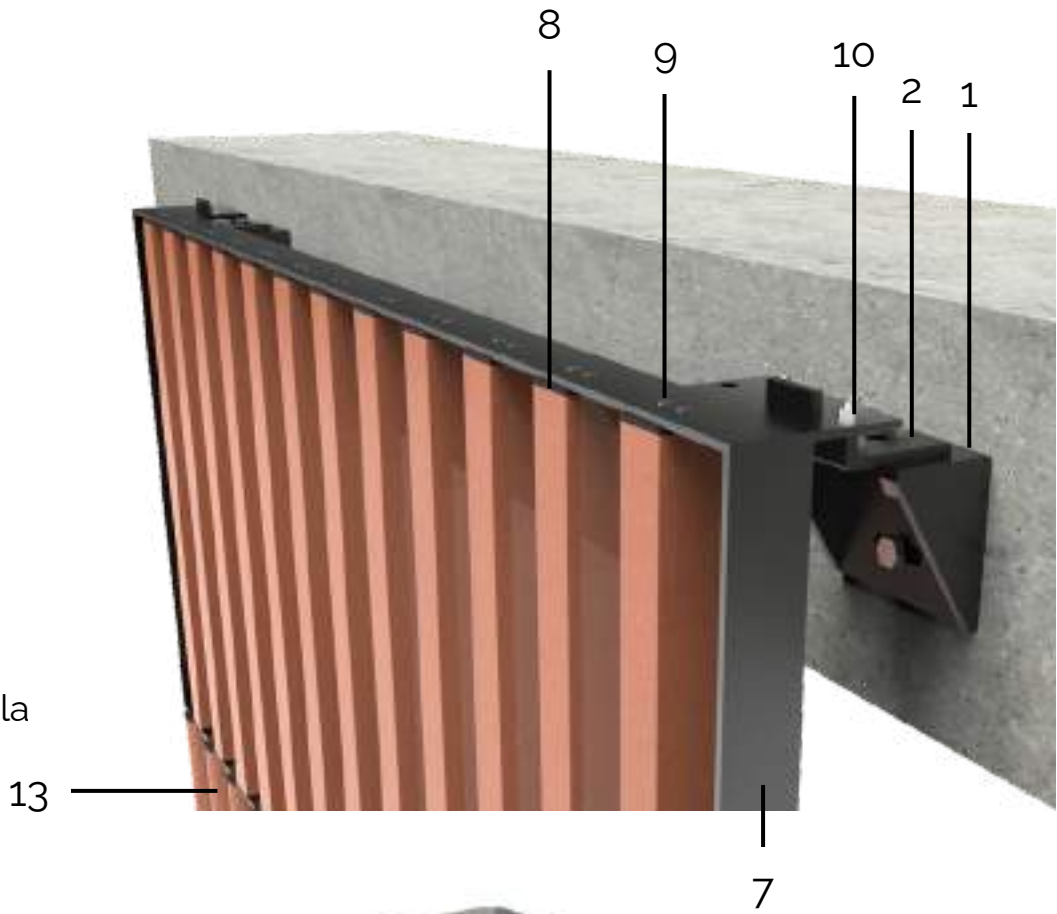




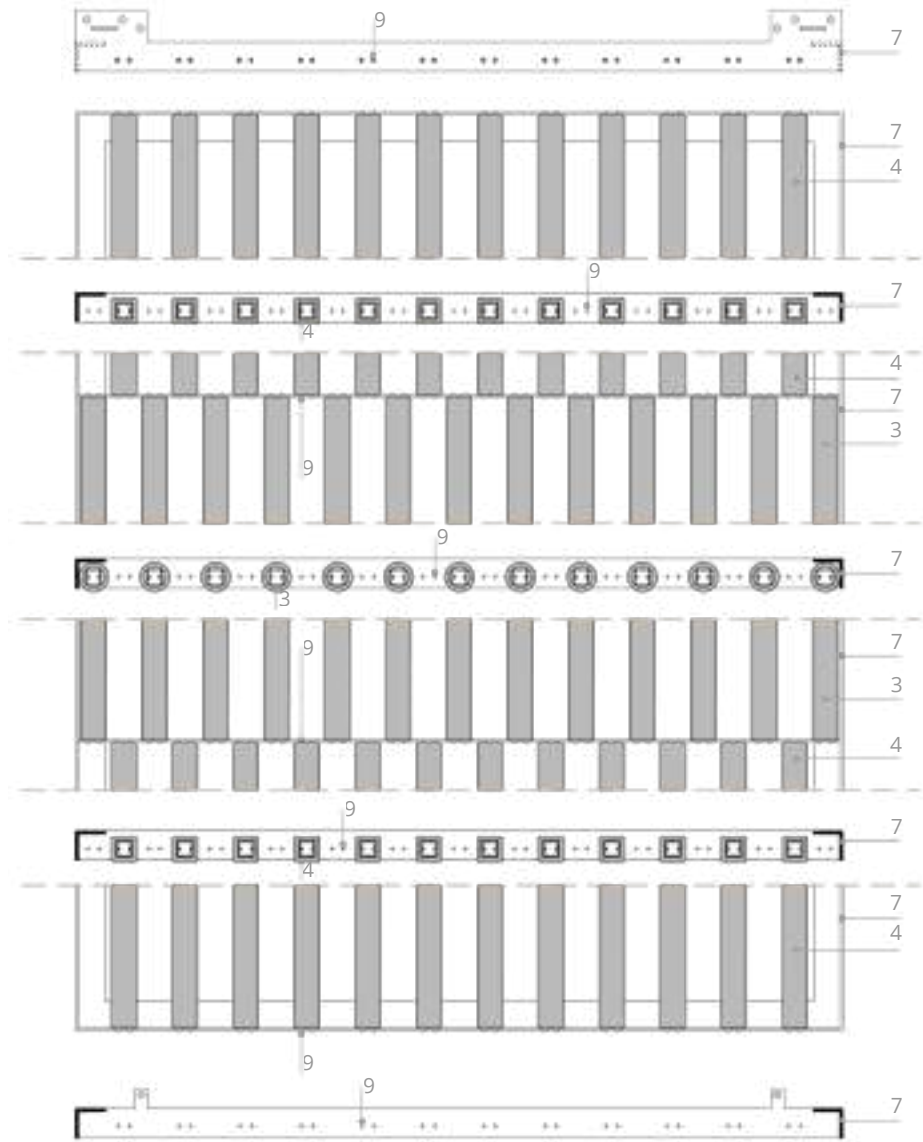
# SISTEMA MODULAR DE LAMAS

## SISTEMA VERTICAL Y HORIZONTAL

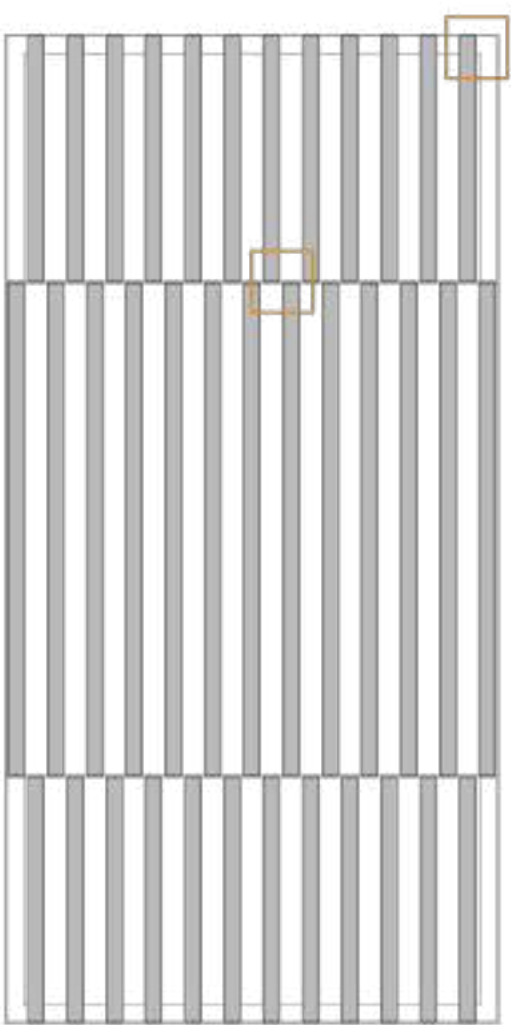
- 1. Escuadra de soporte 01
- 2. Escuadra de soporte 02
- 3. Lama 01 - Esférica 60 (diam)
- 4. Lama 02 - Briol 50x50
- 5. Perfil Vertical de aluminio 30x30
- 6. Anclaje de plástico
- 7. Placa metálica E: 6mm
- 8. EPDM
- 9. Tornillo automático N12 4.2x22 sin arandela
- 10. Tornillo M12 con tuerca



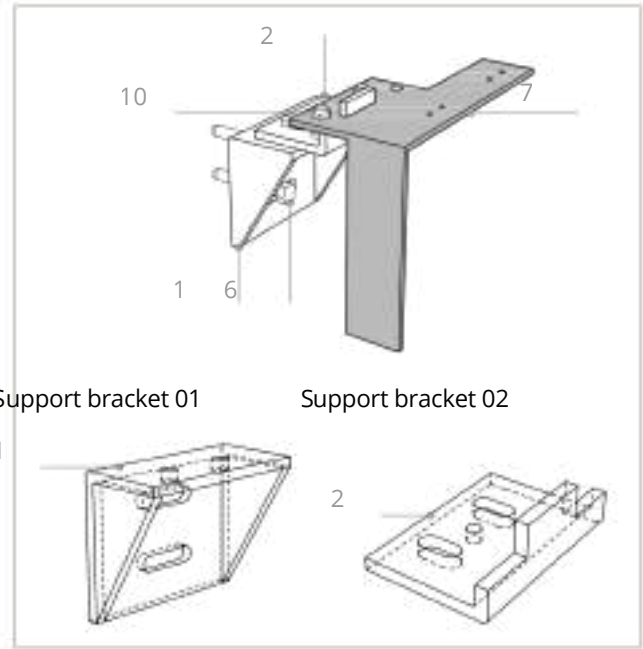
## SECCIONES



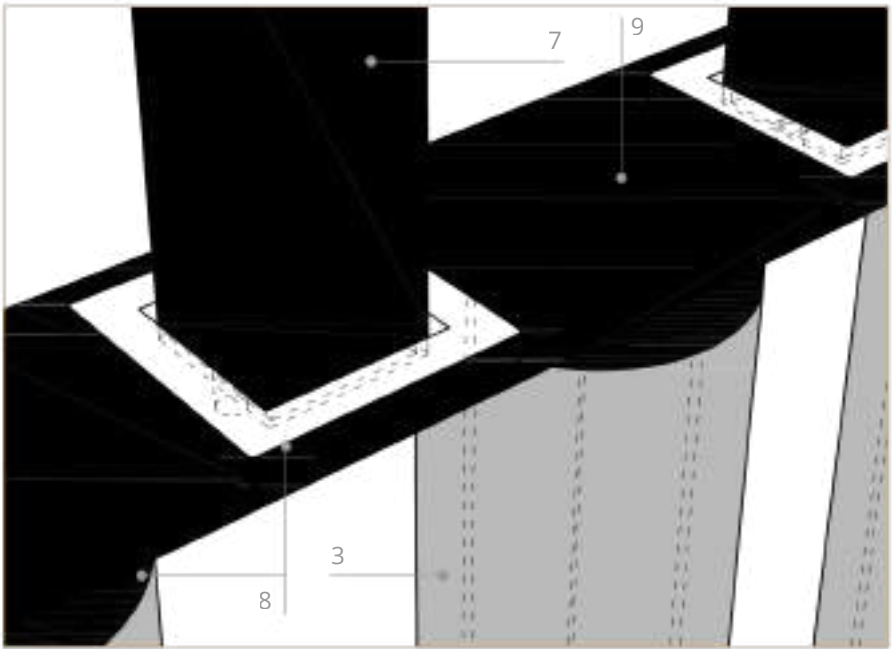
## ELEVACIÓN



## SISTEMA DE ANCLAJE DEL MÓDULO



## SISTEMA DE ANCLAJE DE LAS LAMAS







# SISTEMA DE CHAPA METÁLICA

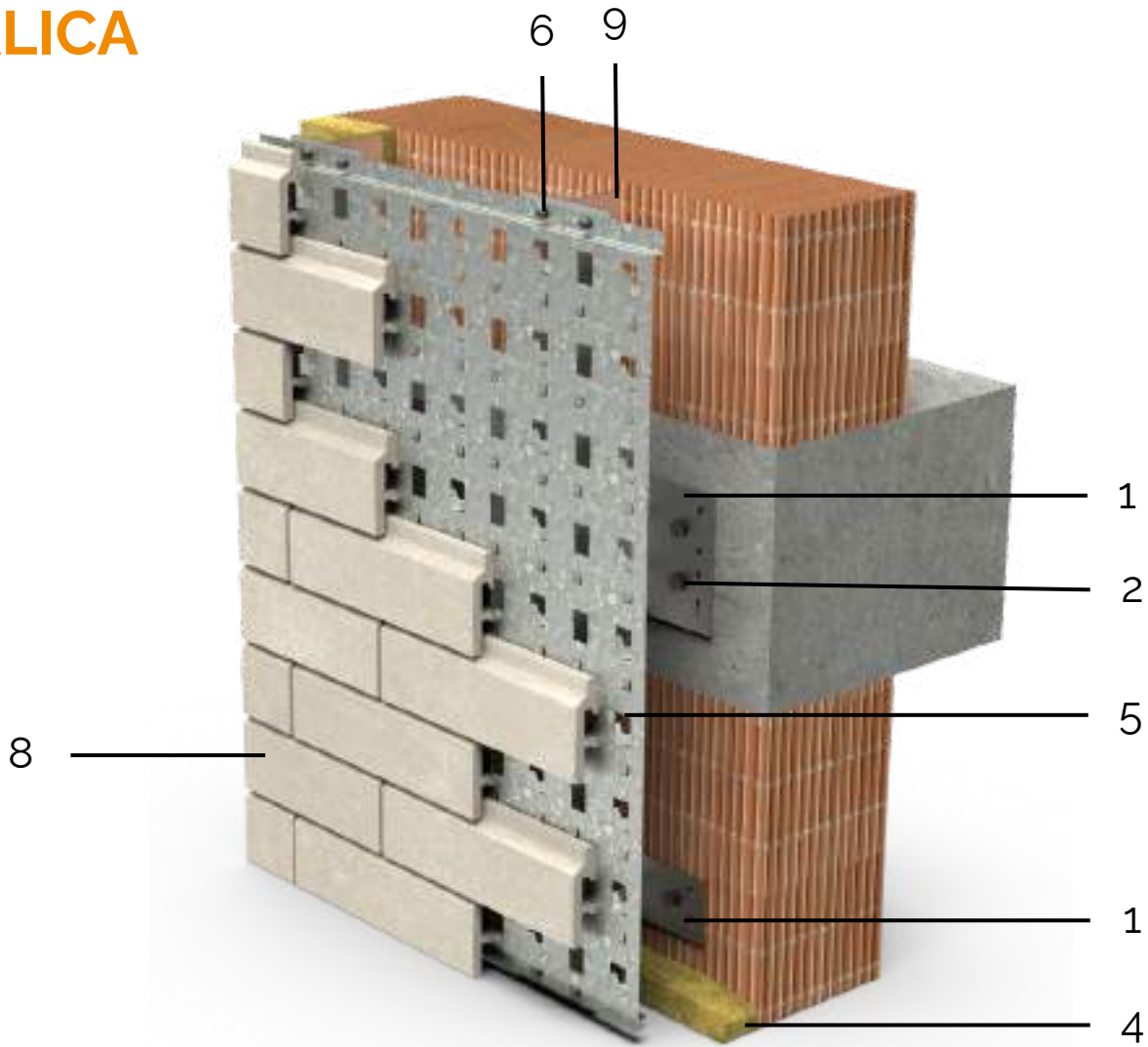
## SISTEMA HORIZONTAL

- 1. MR/MS Soporte de aluminio
- 2. Anclaje de plástico
- 3. Tornillo automático N12 5,5mm
- 4. Aislamiento
- 5. Lámina de acero galvanizado
- 6. Tornillo de cabeza plana
- 7. Masilla de fijación
- 8. Pieza cerámica FAVETON E:21mm
- 9. Perfil Vertical de Aluminio

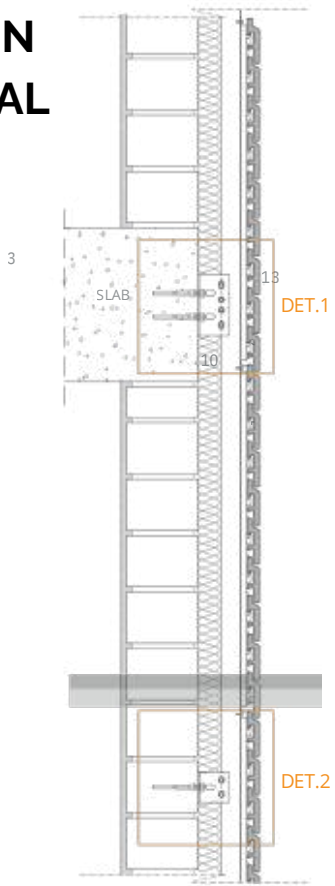
## PIEZAS APLICABLES



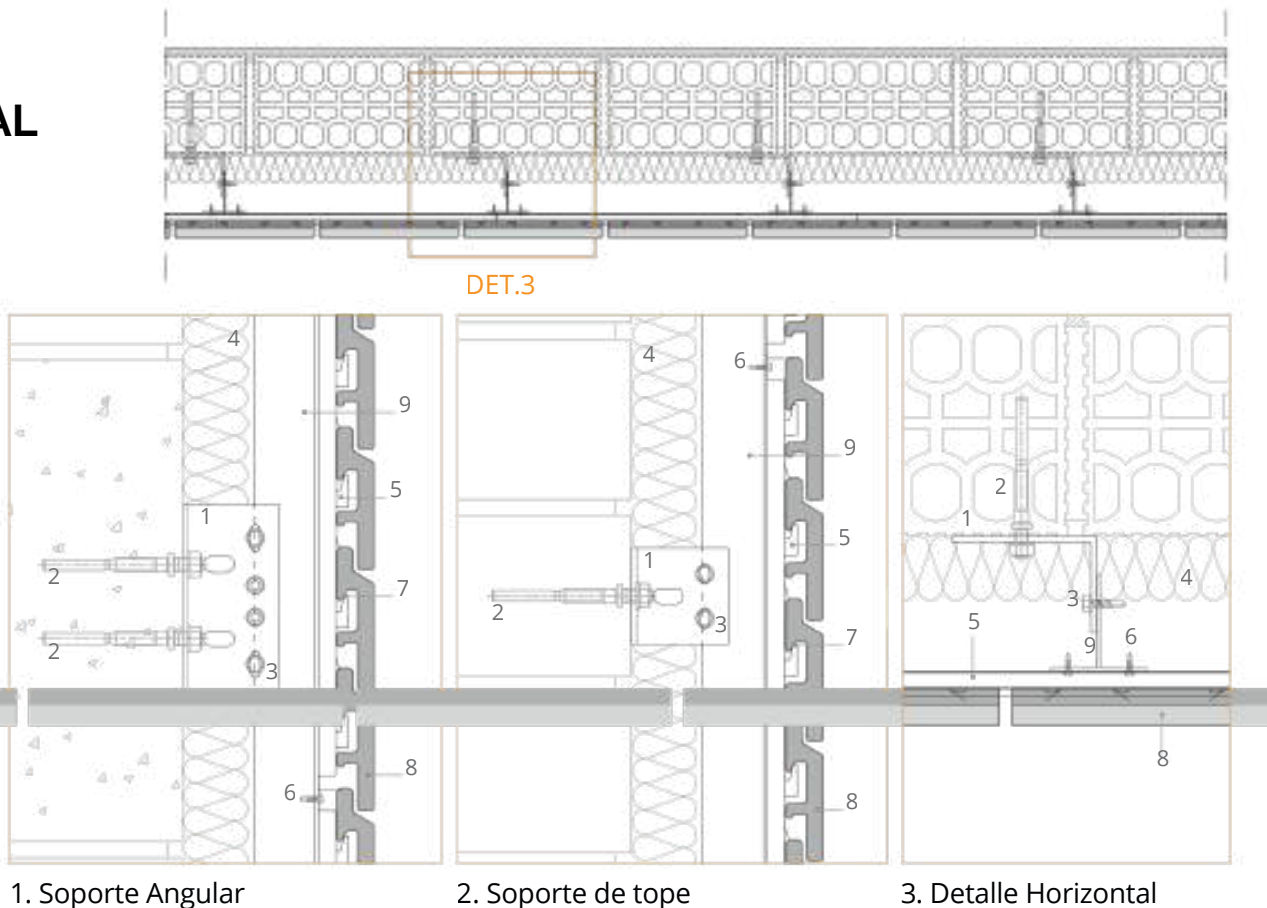
BT-21



## SECCIÓN VERTICAL



## SECCIÓN HORIZONTAL



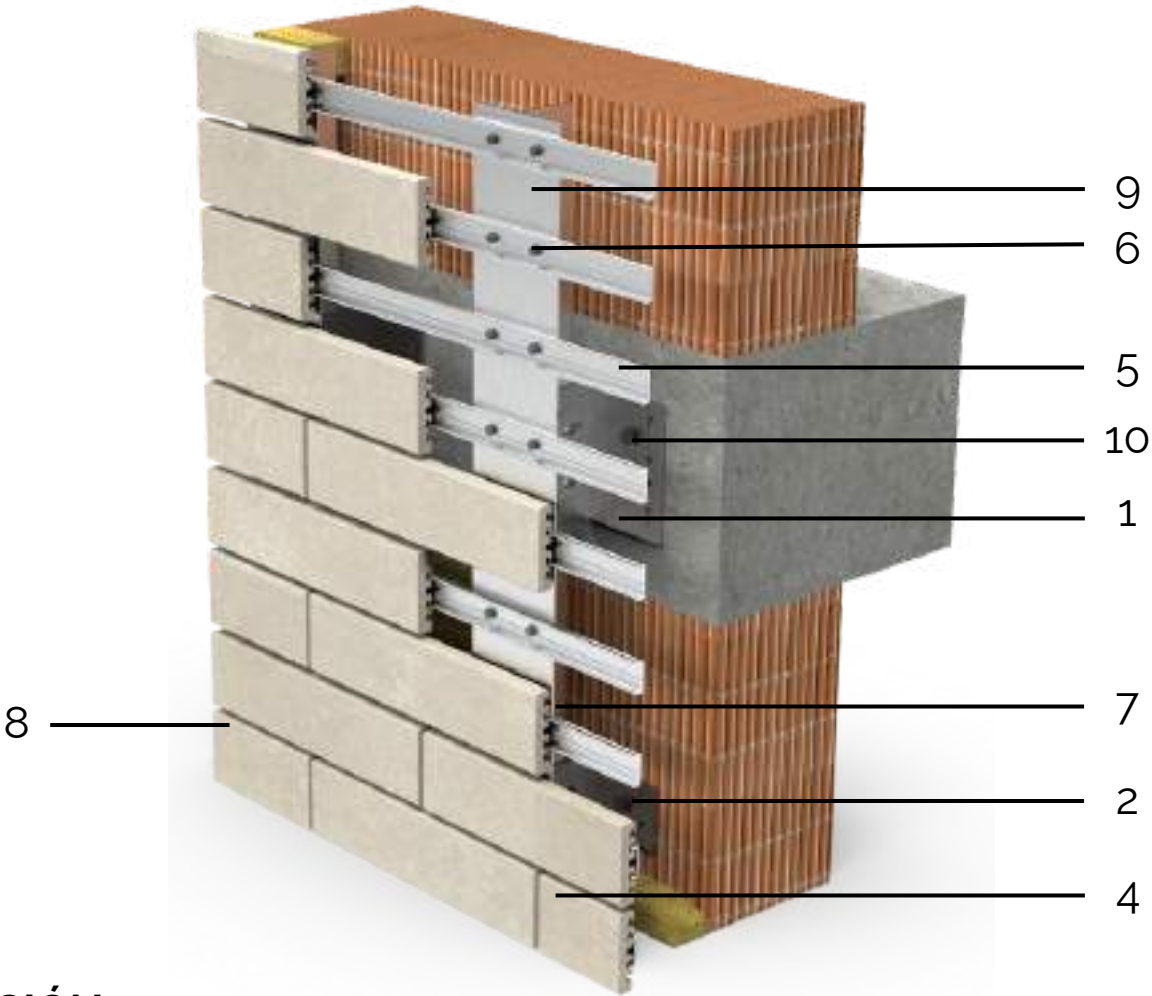


# SISTEMA DE PERFIL DE ALUMINIO BT-14

## SISTEMA HORIZONTAL

- 1. Soporte - Escuadra de tope
- 2. Anclaje de acero inoxidable
- 3. Tornillo automático N12 5,5
- 4. Aislamiento
- 5. Perfil de aluminio horizontal
- 6. Tornillo de cabeza plana
- 7. Masilla de fijación
- 8. Pieza cerámica FAVETON
- 9. Perfil vertical de Aluminio
- 10. Anclaje mecánico

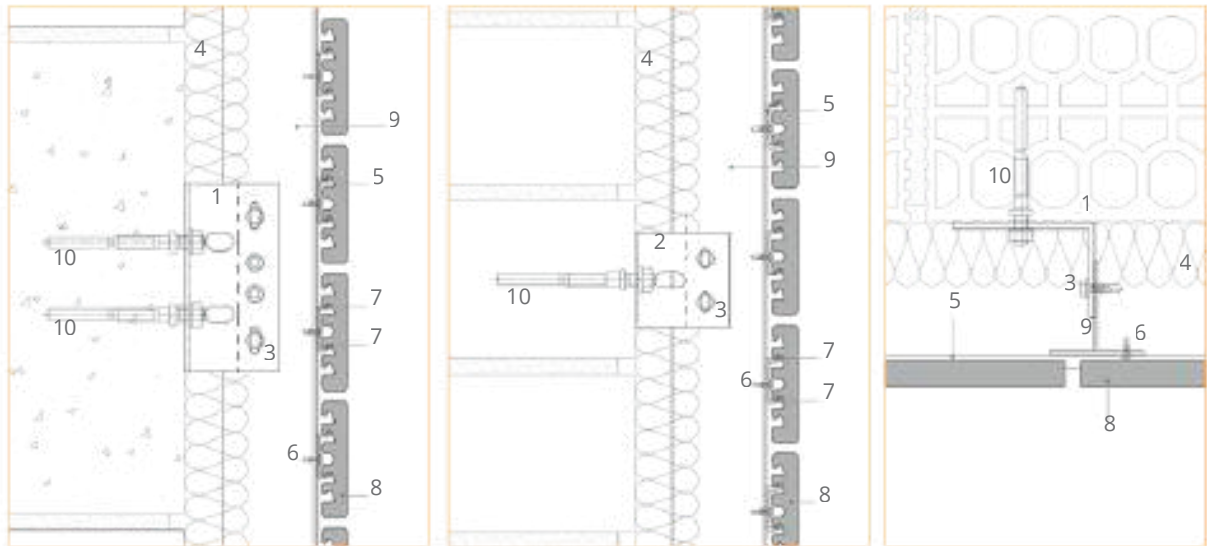
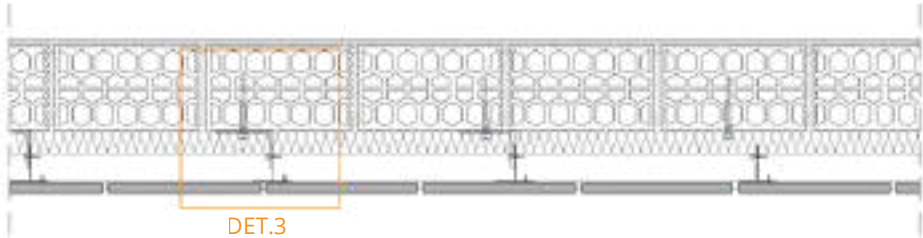
## PIEZAS APLICABLES



## SECCIÓN VERTICAL



## SECCIÓN HORIZONTAL

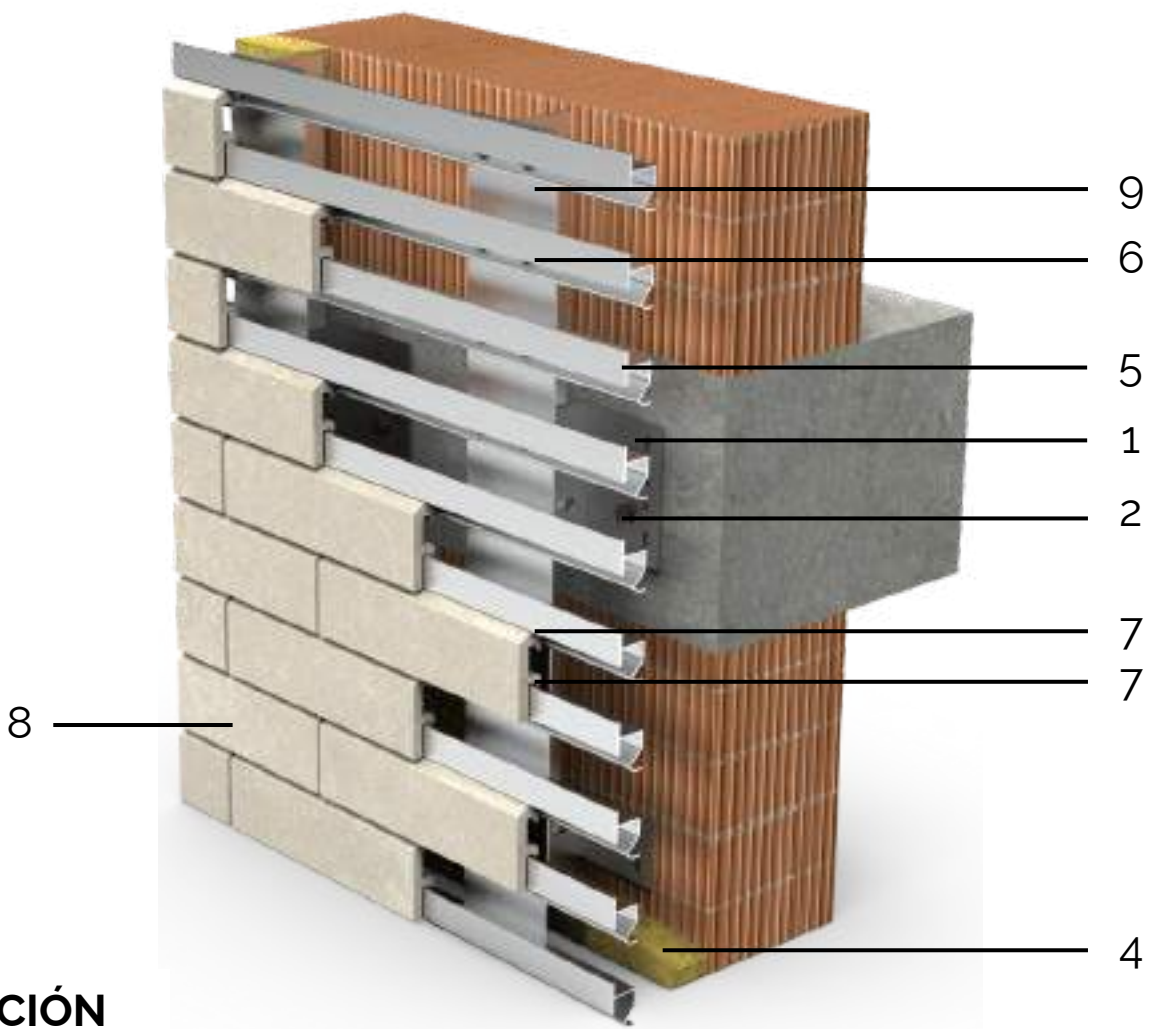


# SISTEMA DE PERFIL DE ALUMINIO BT-14

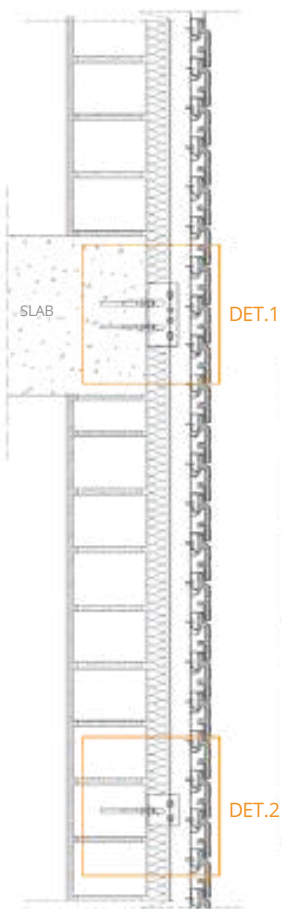
## SISTEMA HORIZONTAL

- 1. Mr/ms Soporte de Aluminio
- 2. Anclaje de plástico
- 3. Tornillo automático N12 5,5mm
- 4. Aislamiento
- 5. Perfil de aluminio horizontal (PFH)
- 6. Tornillo de cabeza plana
- 7. Masilla de fijación
- 8. Pieza cerámica FAVETON E: 21mm
- 9. Perfil vertical de Aluminio

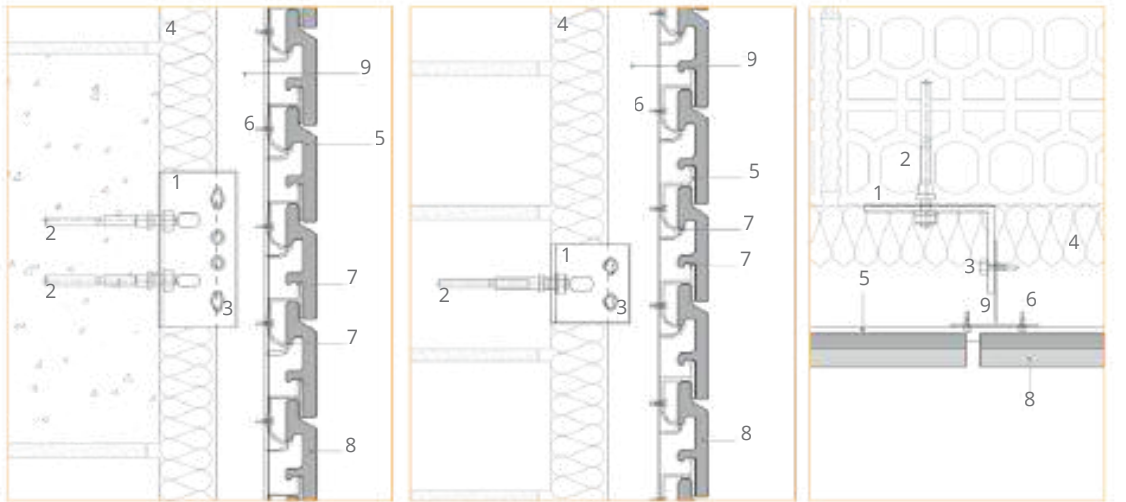
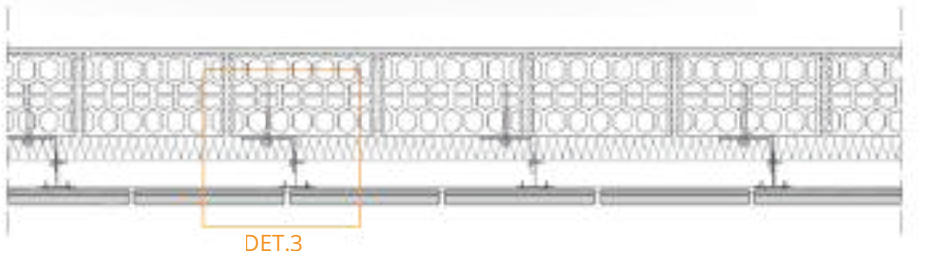
## PIEZAS APLICABLES



## SECCIÓN VERTICAL



## SECCIÓN HORIZONTAL

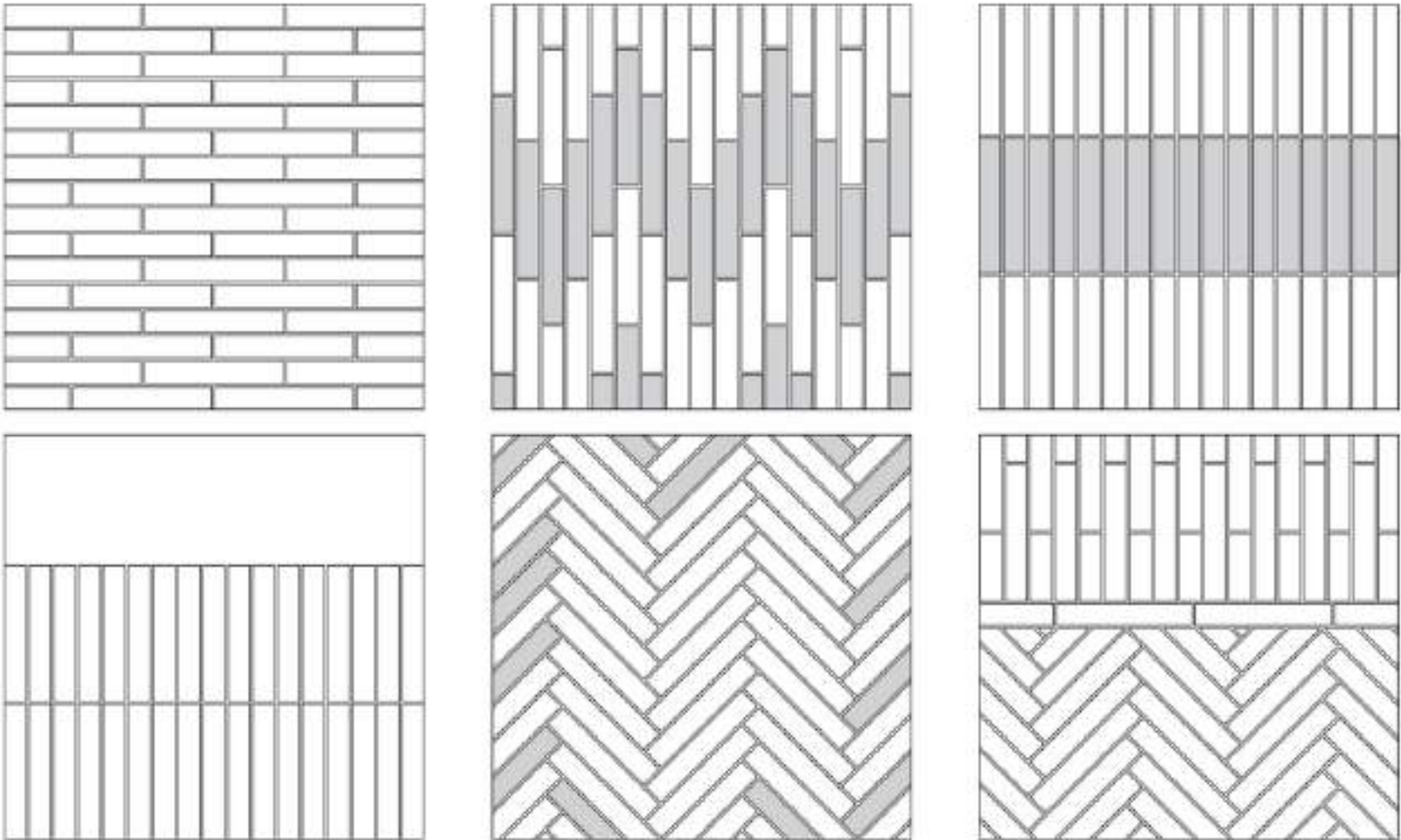
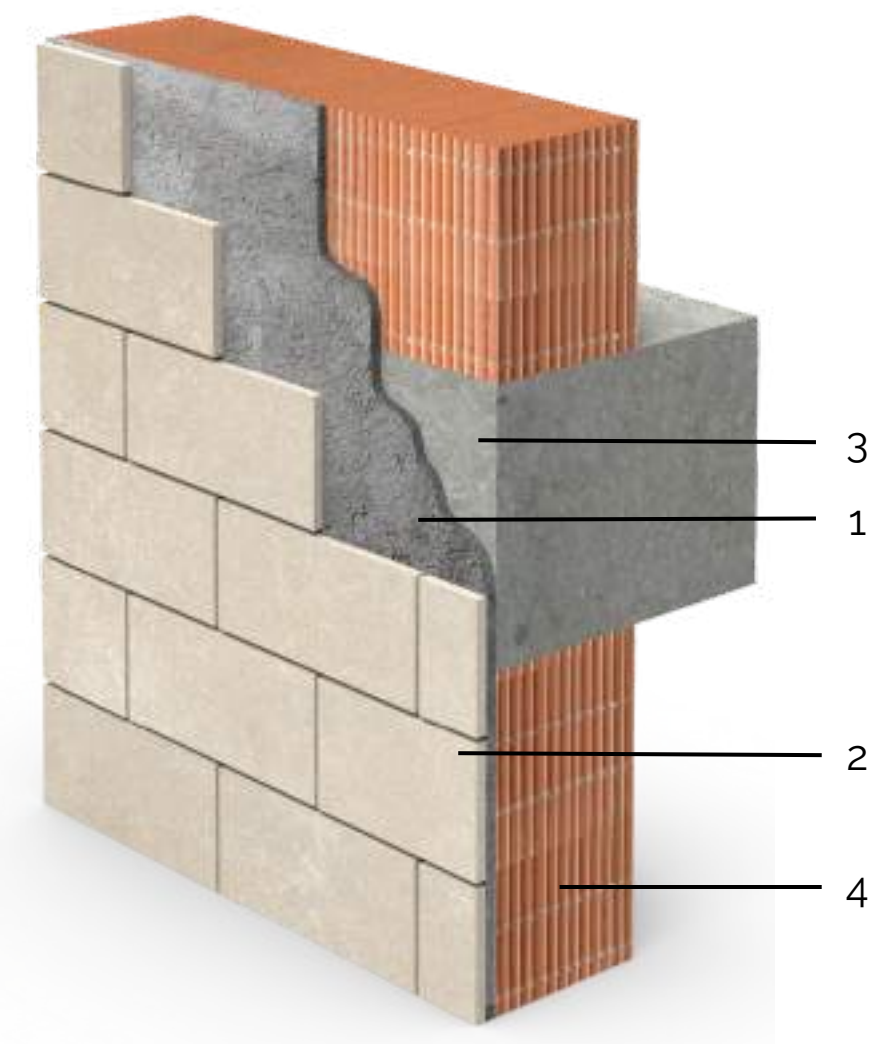
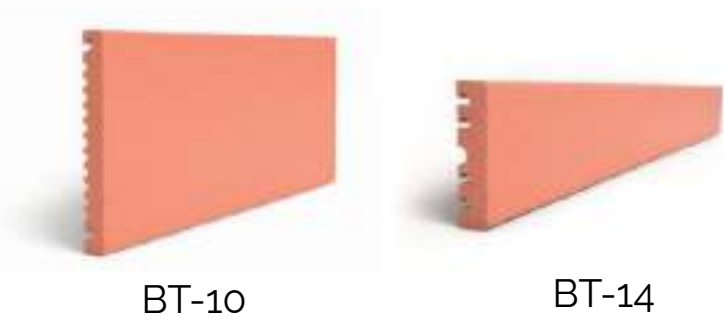




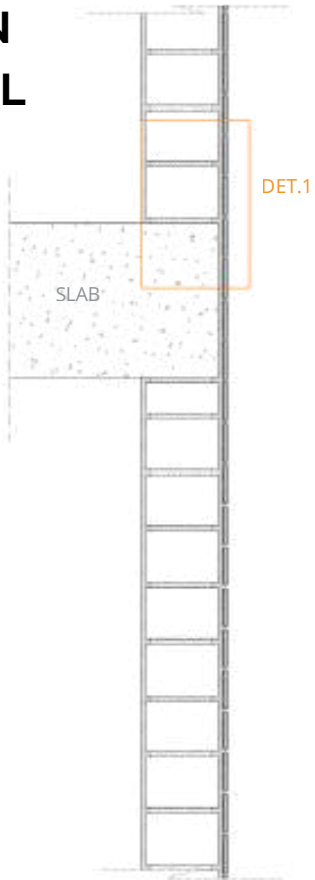
# SISTEMA DE PEGADO

- 1. Recubrimiento mortal
- 2. Pieza cerámica BT-10
- 3. Losa
- 4. Pared

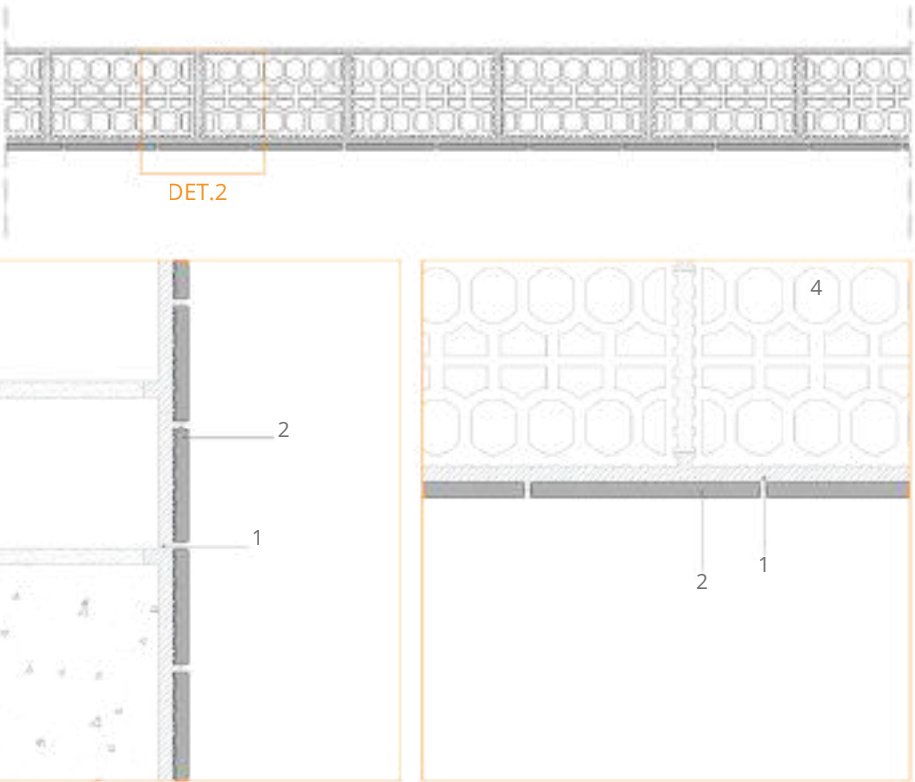
## PIEZAS APLICABLES



## SECCIÓN VERTICAL



## SECCIÓN HORIZONTAL



1. Detalle Vertical

2. Detalle Horizontal









# FAVETON®

Crta. Herrera de los Navarros 1,5 Km  
50450 Muel | Zaragoza | Spain

[www.faveton.com](http://www.faveton.com)

Telf: (+34) 976 140 311  
[export@faveton.com](mailto:export@faveton.com)