

Ceci est un plan de commercialisation sans échelle et non un plan d'exécution. La division parcellaire n'est pas effective à ce stade du projet. Les surfaces des terrains et leurs dimensions sont donc données à titre indicatif. Il en va de même pour les pentes et les talus des terrains. Les contraintes techniques et réglementaires ainsi que la topographie existante du site ne permettent pas toujours d'avoir des terrains parfaitement plats. Le maître d'ouvrage fera son affaire personnelle des mouvements de terre (Talus, pentes...) en fin d'opération. Certains aménagements extérieurs restent à la charge de l'acquéreur (Clôtures, terrasses...). L'emprise, la position et le volume des jardins de pluies sont donnés à titre indicatif.



**SCCV LE CORMIER**  
4 rue de Pineau  
49300 CHOLET

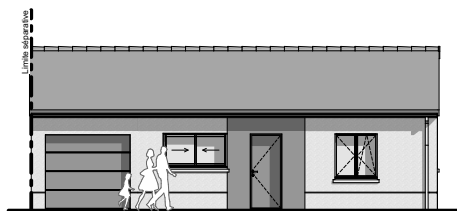
**LE CORMIER**  
**22 logements individuels RE2020**  
"Chemin du Cormier"  
49120 CHEMILLE EN ANJOU (MELAY)

**LOT N°13**  
**TYPE 3A**  
**PLAN DU TERRAIN**

**SURFACE TERRAIN : 363 m²**

	Enrobé drainant (Accès)
	Engazonnement
	Bande stérile
	Jardins de pluie (EP des habitations)
	Talus
	Bordures

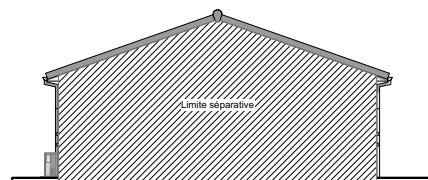
Version commerciale n°02 (28/03/25)



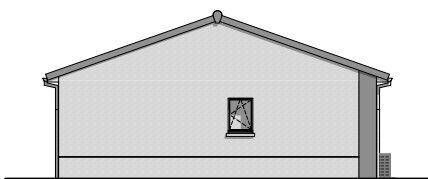
FAÇADE AVANT



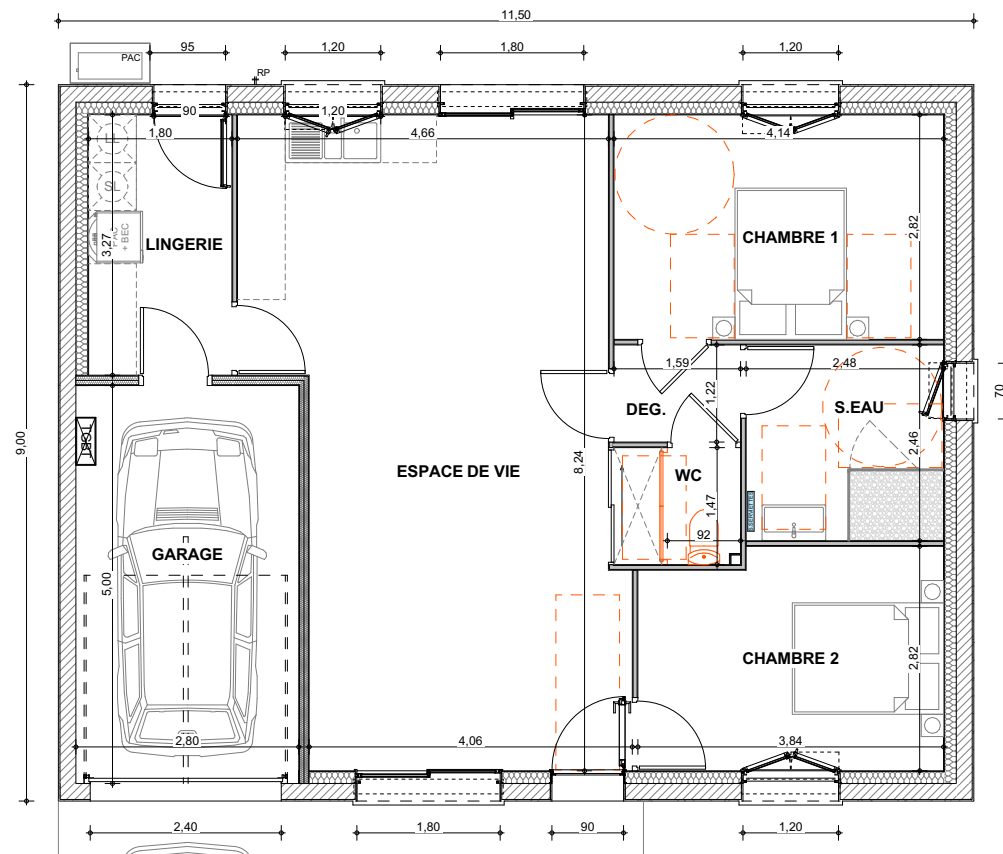
FAÇADE ARRIERE



PIGNON GAUCHE



PIGNON DROIT



VUE EN PLAN



GUIMONT PROMOTION IMMO

## SCCV LE CORMIER

4 rue de Pineau  
49300 CHOLET

## LE CORMIER

22 logements individuels RE2020

"Chemin du Cormier"  
49120 CHEMILLE EN ANJOU (MELAY)

## LOT N°13

**TYPE 3A**

## PLAN DU TERRAIN

### T3A - TABLEAU DE SURFACES

#### T3A - 0 - Surfaces habitables

001	ESPACE DE VIE	35,67
002	LINGERIE	5,89
002	DEG	1,94
004	CHAMBRE 1	11,67
005	S. EAU	6,10
006	WC	1,35
007	CHAMBRE 2	10,42
		<b>73,04 m²</b>

#### T3A - 1 - Surfaces annexes

011	GARAGE	14,00
		<b>14,00 m²</b>

Ceci est un plan de commercialisation sans échelle et non un plan d'exécution. Le plan, la distribution et les surfaces sont susceptibles de variations en fonction des impératifs techniques et réglementaires de mise en œuvre liés aux études fluides et structure. Les retombées de poutres, soffites ou faux plafonds ne sont pas toujours représentés. Les éléments de mobiliers et d'électroménager sont figurés à titre indicatif. Les cuisines aménagées sont à la charge de l'acquéreur.

Version commerciale n°02 (28/03/25)