

Reime hydraulisk gjødseltrekk

Hydraulisk gjødseltrekk fra Reime er ett driftsikker og arbeidsbesparende skrapesystem, til bruk under rister og spalt. Kan brukes opp til 50 m skrapelengde.

Anlegget leveres med enkel eller dobbel skrapekanal, og kan som standard monteres i rennebredder fra 50 til 245 cm. Enkelt å montere i både nye og gamle fjøs. Leveres med sylindere med slaglengde 200 cm, for rennebredder opp til 165 cm, eller sylindere med slaglengde på 300 cm, for rennebredder opp til 245 cm. Sylindere bør alltid plasseres i enden ved nedslipp. Sylindere er i dimensjon 63/40 mm.

Max sylindere pr. aggregat
200 cm. - 9 stk.
300 cm. - 6 stk.

Hydraulisk aggregat leveres i 2 størrelser, 4kW eller 5,5kW. Motoren kan benyttes for 220 V eller 380 V.

Aggregat	220 V	380 V
4,0kW	15,3 A	8,85 A
5,5kW	21,5 A	12,5 A

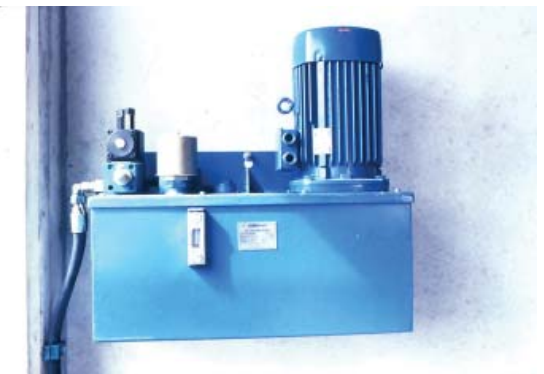
Aggregat er utstyrt med mykqvendende trykkventil og termonivåvakt. Termovakten stopper aggregatet hvis oljeterperaturen overstiger 70 grader, og kobler inn ved 50 grader. Nivåvakten stopper aggregatet hvis oljemengden i tanken kommer under 15 liter. Oljetank tar 40 liter + 3,7 liter pr. sylindere 200 cm, og + 5,6 liter pr. sylindere 300 cm.

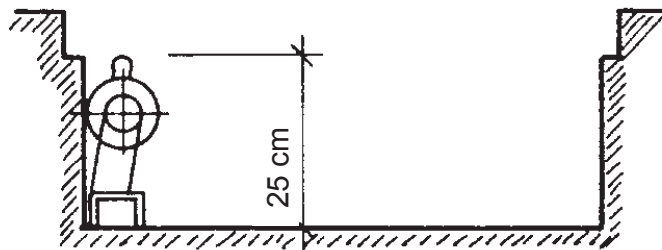
Måkearmene er i galvanisert stål og lagret på en hengsletapp i spesialstål. Bladet er justerbart, og i galvanisert stål.

Over latebehandling sylindere:

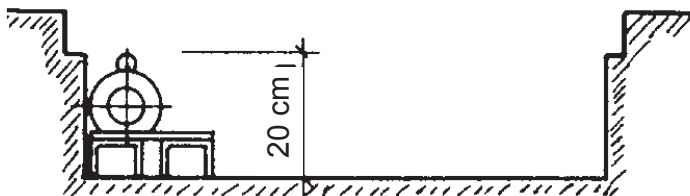
El.forsinket + 1 strøk Carbomastic 15 (100 my) + 1 strøk Carboline 133 (75 my)
+ 1 strøk Epoxy (200 my) Fargen er RAL 5017

Stempelstanga er dobbelforkrommet.

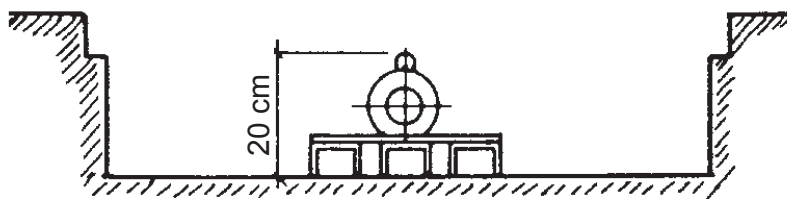


**Festesett høgt montert:**

Nødvendig rennedybde under ristene er 25 cm.

**Festesett forskjøvet:**

Nødvendig rennedybde under ristene er 20 cm.

**Festesett midtmontert:**

Nødvendig rennedybde under ristene er 20 cm.