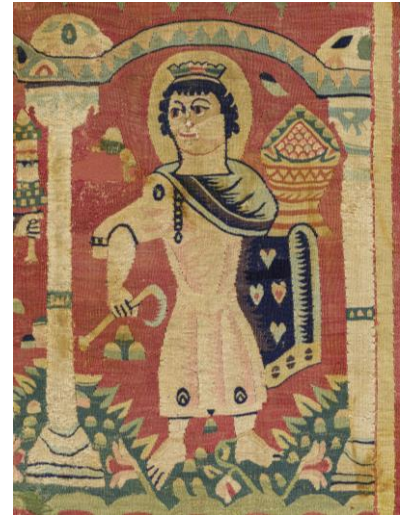


# ABEGG-STIFTUNG

Communiqué de presse, février 2026



## EXPOSITION TEMPORAIRE 2026

### CHEZ SOI DANS L'ANTIQUITÉ TARDIVE TEXTILES D'INTÉRIEUR DU IV<sup>E</sup> AU VII<sup>E</sup> SIÈCLE

**DU 26 AVRIL AU 8 NOVEMBRE 2026**  
**TOUS LES JOURS DE 14 H 00 À 17 H 30**

*Les textiles jouaient un rôle important dans les maisons de l'Antiquité tardive. À la fois marchandises de luxe et marque extérieure de statut social, ils protégeaient contre le froid et les courants d'air, créaient une atmosphère douillette et donnaient aux intérieurs de la couleur et de l'éclat. La Fondation Abegg présente dans sa nouvelle exposition temporaire des tentures, des rideaux, des coussins et des couvertures, réalisés de main de maître, qui offrent une image vivante de la culture domestique de l'époque.*

Les intérieurs de l'Antiquité tardive, à la différence de ce que nous connaissons aujourd'hui, étaient garnis de très peu de meubles. On dormait et mangeait sur les mêmes simples lits de bois et de pierre. Les textiles étaient au contraire des éléments dominants de l'aménagement. Ils permettaient d'afficher sa richesse et son statut social. Des coussins à revêtement fait d'un tissu de laine moelleux assuraient le confort, tandis que de grandes tentures de lin et de laine décoraient les murs. Ces tapisseries aux riches couleurs représentent des scènes de musique et de danse, le cycle de la nature et des figures de la mythologie. Des tissus de lin à teinture par réserve, aptes à divers emplois, contribuaient également à l'agrément du cadre de vie. Les textiles choisis pour l'exposition donnent un aperçu de l'opulence et de l'étalage de couleurs que les classes aisées pouvaient déployer dans leurs intérieurs.

Sur demande, nous vous ferons volontiers parvenir par courriel le texte du communiqué et l'illustration. Veuillez pour cela vous adresser à Mme Dominique Wyss : +41 (0)31 808 12 01, [wyss@abegg-stiftung.ch](mailto:wyss@abegg-stiftung.ch)

Légende de l'illustration :

Détail d'une tapisserie aux allégories des mois de l'année. Lin et laine, Égypte (?), IV<sup>e</sup> – VI<sup>e</sup> siècle, n° inv. 1638. © Abegg-Stiftung, CH-3132 Riggisberg (photo : Christoph von Viràg)