

KIMBER

Informe Anual Integrado
Sustentabilidad 2025
Parte II

Kimberly-Clark de México,
S.A.B. de C.V.

Sustentable

25 de Junio, 2026



Kimberly-Clark de México, S.A.B. de C.V. es una empresa mexicana fundada en 1925 enfocada a la fabricación y comercialización de productos de higiene, cuidado personal y limpieza. Además de productos para el hogar, cuenta con una división "AwayfromHome" que surte a hoteles, hospitales y restaurantes bajo marcas como Sanitas y Marli. Opera ocho plantas productivas distribuidas en México.

Estrategia de Sostenibilidad KCM

• La Estrategia de Sostenibilidad de KCM, se centra en tres pilares fundamentales y está orientada a mejorar la calidad de vida de las personas, mientras reducen el impacto al medio ambiente.

Responsabilidad Social.

• Están dedicados a fomentar el desarrollo integral y el bienestar de las personas, construyendo un entorno más inclusivo y lleno de oportunidades para todos. Mediante programas que impulsan el crecimiento profesional del equipo y el respaldo activo a las comunidades, trabajan para crear un impacto significativo y sostenible.

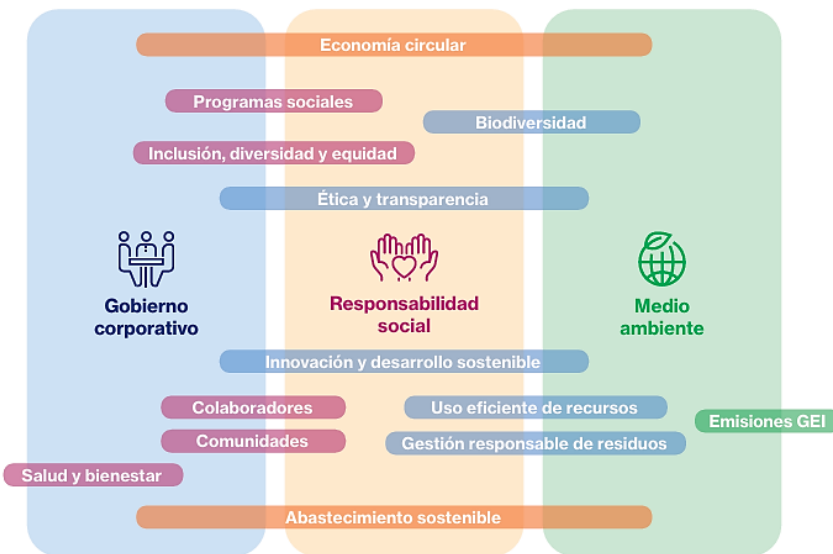
Gobierno Corporativo.

• El gobierno corporativo establece las estructuras, prácticas y mecanismos que aseguran una gestión ética, transparente y responsable. A través de una supervisión sólida, controles internos y procesos de rendición de cuentas, garantizan decisiones alineadas con los compromisos de sostenibilidad y con las expectativas de los grupos de interés.

Medio Ambiente.

• Se esfuerzan por mitigar los impactos ambientales de las operaciones promoviendo el uso responsable del agua, la eficiencia energética y la gestión de residuos bajo esquemas de economía circular. Están comprometidos con la reducción de emisiones de Gases de Efecto Invernadero contribuyendo al combate contra el cambio climático y priorizan prácticas de producción sostenible, como el uso de materiales reciclables en empaques y el uso de fibras sostenibles, entre otras, reduciendo con ello su huella ambiental.

• Continuamente trabajan para garantizar un equilibrio entre el bienestar social, la protección ambiental y el compromiso con prácticas responsables en todas las operaciones.



Con esta estrategia, continúan avanzando hacia la construcción de un futuro más sostenible, contribuyendo al equilibrio entre el bienestar social, la protección ambiental y el desarrollo económico.

Doble Materialidad

• El análisis de doble materialidad les permite identificar los temas clave que afectan a su negocio y grupos de interés, tomando en cuenta los riesgos, oportunidades y tendencias que influyen en su capacidad de generar valor a largo plazo.

• A inicios de 2026 actualizaron el análisis de doble materialidad, siguiendo marcos de referencia internacionalmente reconocidos como Global Reporting Initiative (GRI), el Sustainability Accounting Standards Board (SASB), y el Grupo Asesor Europeo de Información Financiera (EFRAG).

• Este ejercicio les permitió integrar una visión actualizada de los factores que impactan al negocio y al entorno, considerando de manera equilibrada su efecto en la empresa y en los ámbitos social y ambiental.

El ejercicio de doble materialidad consistió en las siguientes etapas:

Análisis del contexto externo.

1 Se consultaron estándares internacionales y temas sectoriales relevantes, utilizando información de diferentes prescriptores para identificar temas preliminares a nivel local y global.

2 Identificación de impactos, riesgos y oportunidades (IROs). Se analizaron impactos, riesgos y oportunidades desde perspectivas financieras y de impacto, priorizando temas tras una revisión exhaustiva de la documentación.

Análisis y priorización de temas por impacto.

3 Se realizaron encuestas a más de 750 participantes, incluidas comunidades, colaboradores, clientes y proveedores, para evaluar el impacto social y ambiental de los temas prioritarios.

Análisis y priorización financiera.

4 Mediante una encuesta alineada a la metodología de capitales de EFRAG8 aplicada a 40 directivos y validada con expertos internos, se identificaron los temas relevantes desde la perspectiva financiera, presentando los resultados a la Dirección General y al Consejo de Administración.

• Como resultado de este proceso, identificaron dos temas críticos y seis significativos.

Temas críticos	Temas significativos
<ul style="list-style-type: none"> Gestión del agua Gestión de la energía 	<ul style="list-style-type: none"> Biodiversidad Gestión de riesgos y oportunidades climáticas Deforestación Inversión social Salud y seguridad ocupacional Calidad y seguridad de los productos



Abastecimiento Sostenible

• La responsabilidad por el medio ambiente está presente no solo en nuestros productos, sino también en las decisiones que tomamos en cada etapa de nuestra cadena de valor.

Objetivo Alcanzado.

100% de sus fibras vírgenes serán provenientes de fuentes sostenibles para el 2022.

Avance al 2025:



Uso de fibras en la elaboración de productos de papel

• El compromiso con la economía circular se centra en el uso de fibras recicladas y su procesamiento eficiente. Para ello, cuentan con plantas especializadas en reciclaje ubicadas en el Estado de México, Coahuila y Querétaro, las cuales están equipadas con tecnología avanzada que permite optimizar estos procesos y maximizar el aprovechamiento de los materiales.

- Todos los proveedores de fibras celulósicas cuentan con la certificación internacional Forest Stewardship Council (FSC), además de contar con alguna de las certificaciones internacionales:
 - Sustainable Forestry Initiative (SFI).
 - Program for the Endorsement of Forest Certification Schemes (PEFC).
 - Canadian Sustainable Forest Management (CSFM).

Materiales Utilizados para la producción.

• Una de las principales materias primas que utilizan en KCM para la elaboración de productos de papel, son fibras celulósicas. En línea con el compromiso con el desarrollo sostenible, desde 2022 el 100% de las fibras celulósicas vírgenes que adquieren, provienen de fuentes sostenibles.

• De la misma forma, incorporaron fibras secundarias (materiales de papel y cartón posconsumo recuperados), como una solución clave que contribuye a reducir la presión sobre los recursos naturales y a disminuir la cantidad de desechos que terminan en rellenos sanitarios.

• Al contar con la certificación FSC, demuestran el compromiso que tienen en KCM con el medio ambiente, al asegurar que las fibras celulósicas que utilizan provienen de fuentes responsables, además contribuyen a proteger importantes servicios ecosistémicos como la regulación del clima, la purificación del aire y el agua, y la prevención de la erosión del suelo.

- También, varios de sus productos están certificados bajo el reconocimiento FSC C140370 con los siguientes enfoques:
 - Aquellos con FSC C140370 Mixto, que combinan fibras recicladas con fibras provenientes de fuentes responsables.
 - Aquellos que cuentan con FSC C140370 Reciclado, que están elaborados con 100% fibras recicladas.

Biodiversidad

• La Política de Biodiversidad guía los esfuerzos para proteger los ecosistemas cercanos a sus operaciones, desarrollando programas específicos de preservación en áreas clave y abordando riesgos y oportunidades ambientales mediante acciones concretas.

• Este compromiso también se refleja en su Política de Abastecimiento de Fibras Sustentables y No Deforestación, que asegura el uso exclusivo de fibras provenientes de plantaciones forestales certificadas. Este enfoque no solo mitiga el impacto sobre los bosques, sino que además brinda a los clientes la certeza de que los productos tienen un origen sostenible y responsable.



Siguen las recomendaciones del Taskforce on Nature-related Financial Disclosures (TNFD) que les permiten evaluar, gestionar y divulgar riesgos y oportunidades relacionados con la naturaleza.

• La protección de la biodiversidad es clave para asegurar la disponibilidad sostenible de materias primas, especialmente aquellas de origen forestal.
 • Una gestión responsable de los ecosistemas y cadenas de suministro contribuye a mitigar riesgos regulatorios, reputacionales y operativos, al tiempo que responde a la creciente demanda de productos sostenibles por parte de consumidores y clientes.

Circularidad

• Impulsar la economía circular no es algo que podrán lograr solos, requiere un trabajo colaborativo. Por eso, en KCM son parte activa de diferentes cámaras y asociaciones que promueven iniciativas sostenibles para el cuidado de los recursos naturales.

• Son miembros de la Cámara Nacional de las Industrias de la Celulosa y del Papel, donde trabajan en proyectos como el Plan Nacional de Manejo de Residuos de Papel y Cartón, registrado en SEMARNAT desde 2012, que busca fomentar la recuperación y reciclaje de estos residuos. También participan en el Grupo Empresarial en Economía Circular (Geeci) de la Cámara Nacional de la Industria de Productos Cosméticos (CANIPEC), donde contribuyen al Plan de Manejo de Residuos Plásticos, que cuenta con diversas alianzas con recolectores y recicladores de diferentes estados del país.

Material recuperado de los envases plásticos posconsumo.

Toneladas

2023	2024	2025
167	227	207

• El compromiso con soluciones circulares:

- Redujeron el uso de materiales desde la etapa de diseño y producción.
- Optimizaron productos y seleccionaron materiales que demanden menos recursos.
- Recolectan y reincorporan residuos industriales y posconsumo en procesos de reciclaje.
- Diseñan pensando en el fin de vida útil de los productos, para hacer más fácil su reutilización o reciclaje.

Impulsados por la innovación, valor fundamental de la organización, combinan el desarrollo de productos que sorprenden al consumidor, procesos eficientes y modelos de negocio sólidos para generar un impacto positivo y sostenible.

El presente documento y la información que se señala en el mismo emana de fuentes públicas por lo que se emite únicamente para fines informativos y no constituye una recomendación de inversión. Todas las personas que tengan acceso al mismo, deberán remitirse y leer el prospecto de información al público inversionista, el folleto informativo, los documentos clave de inversión, o cualquier otra información o documentación de carácter público para conocer, de manera enunciativa mas no limitativa, todas las características de los valores, la emisión, los factores de riesgo del mismo, o de la emisora o valores correspondientes. Asimismo, la información contenida en este documento es indicativa y no necesariamente exhaustiva, aunque refleja la postura u opinión de Indexity, S.A. de C.V., misma que se emite con carácter personal y no así en representación de cualquier asociación gremial, entidad o institución financiera.

Se advierte que las opiniones resultantes en el contenido de presente documento derivaron de un proceso analítico, utilizando información pública del desempeño financiero de la (s) compañías y/o valores colocados y/o registrados en alguna bolsa de valores o en algún instituto para el depósito de valores o sociedad que haga dichas funciones, por lo que, deben ser entendidas como una manifestación de una opinión individual e independiente, sin perjuicio de lo anterior, Indexity, S.A. de C.V. se reserva el derecho de cambiar su opinión en cualquier momento sin asumir responsabilidad alguna al respecto.

En caso de que en este documento se utilicen vocablos tales como "intenta", "anticipa", "cree", "considera", "podría", "estima", "espera", "pronostica", "pretende", "puede", "planea", "potencial", "predice", "busca", "debería", "será" así como, expresiones similares u homólogas tendrán el único propósito de identificar las mencionadas estimaciones futuras, por lo que, Indexity, S.A. de C.V., no asumen obligación de actualizar estimaciones futuras. Es de advertir que, las proyecciones han sido preparadas y tienen un propósito meramente ilustrativo e informativo, y no constituyen un pronóstico de cualquier índole.

Nuestra información emplea, de manera enunciativa más no limitativa datos: públicos, históricos, financieros, contables, sectoriales, tendencias, capacidad de administración, eventos relevantes, entre otros, que ayudan al conocimiento de la compañía/emisión/estructura, de que se trate, así como los elementos que intervienen en el comportamiento del instrumento cotizado y/o registrado en alguna bolsa de valores o cualquier otra entidad y difundidos por medios masivos de comunicación incluidos los referentes a la red mundial (Internet), sin exigencia de comprobación.

Todas nuestras opiniones y comentarios, se basan única y exclusivamente en las características de la entidad y/o emisora, estructura, emisión y/u operación, que se trate, con independencia de cualquier actividad de negocio diferente a la presentada o informada públicamente de la emisora o sus accionistas.

La información y/u opiniones emitidas y publicadas no constituyen recomendaciones para invertir, comprar, vender, mantener algún instrumento de inversión, definir una estrategia de inversión, legal o fiscal o suscribir ninguna clase de valores o bien para la realización de operaciones específicas, asimismo, no implica por ningún motivo la certificación sobre la bondad del valor (es) o la solvencia del emisor (es) así como tampoco para llevar a cabo ningún tipo de negocio, inversión u operación, y pueden estar sujetas a actualizaciones en cualquier momento, de conformidad con nuestro proceso de análisis, derivado de algún evento conocido públicamente. En consecuencia, el inversionista o la persona que tenga acceso al presente documento deberá adoptar sus propias decisiones de inversión sujeto a su perfil de inversión o de riesgo, teniendo en cuenta dichas circunstancias y procurando obtener el asesoramiento específico y especializado de personas autorizadas para tales fines, sin responsabilidad alguna para Indexity, S.A. de C.V.

El análisis, opiniones y publicaciones que se presentan están basadas y construidas con fuentes originales u originarias del emisor y, en su caso, de las autoridades supervisoras, que se consideran fieles, confiables y actuales. Sin embargo, no valida, garantiza, ni certifica la certeza, temporalidad, exactitud o totalidad de cualquier información, por lo que Indexity, S.A. de C.V. no es responsable por errores u omisiones de los resultados obtenidos de dicha información.

Es necesario señalar que, Indexity, S.A. de C.V. , no es responsable de cualquier cambio, actualización o información adicional posterior a la fecha de publicación del presente documento. Este material proporciona información con un panorama general, por lo que, Indexity, S.A. de C.V. no tendrá responsabilidad alguna, por las decisiones de inversión en que pudiera incurrir el inversionista o persona que tenga acceso a este documento, derivado de la lectura o análisis del presente documento, de tal manera que, Indexity, S.A. de C.V. no responderá por ningún tipo de daño(s) y/o perjuicio(s).

El presente documento podrá ser publicado o distribuido a través de cualquier medio de comunicación electrónica o convencional. En consecuencia, la información contenida no será información confidencial, y estará disponible a todo posible inversionista(s) o persona(s) en igualdad de condiciones. La información que se incluye en esta presentación ha sido obtenida de fuentes públicas y que se consideran confiables, por lo cual Indexity, S.A. de C.V., no es responsable de la validez, puntualidad, integridad o veracidad para cualquier propósito. Derivado de lo anterior, la presentación no se deberá entender como recomendación alguna, ya sea expresa o tácita, ni garantiza o sugiere que el inversionista se deberá basar en la exactitud, integridad o precisión de la información o las opiniones aquí contenidas.

El presente documento tiene como finalidad promover la inclusión y educación financiera, mediante un análisis serio a través del conocimiento de las empresas o valores analizados.

Para la distribución o divulgación del presente documento, bastará que se mencione la fuente y como autor del mismo a Indexity, S.A. de C.V., así como que el mismo, no implica una oferta, recomendación de inversión o estrategia fiscal, en caso de que alguna persona lo utilice o distribuya para fines distintos a los señalados, será responsable de los daños y perjuicios que se le lleguen a ocasionar a Indexity, S.A. de C.V., así como a sus accionistas, asociados, afiliados (en cualquiera de sus modalidades), consejeros, administradores, directivos, representantes legales, asesores, y demás empleados, dependientes y factores.