


CHARTE * RESPONSABILITÉ SOCIÉTALE DES ENTREPRISES

AGENCE
ENGAGÉE

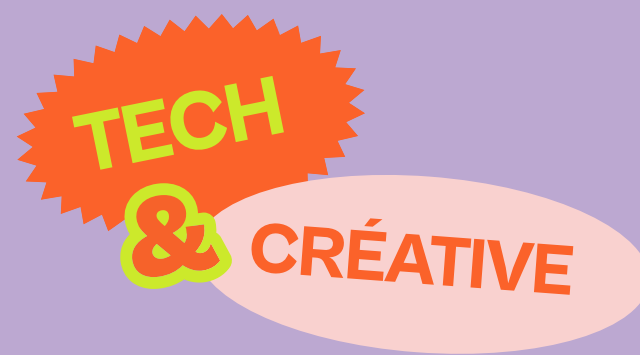
**AVOIR UNE PARTIE DE
L'AGENCE EN AMAZONIE,
ÇA DONNE DES IDÉES
DE VERDURE!**



BITWIP, AGENCE DE COMMUNICATION RESPONSABLE		01
POLITIQUE SOCIALE		02
DÉVELOPPEMENT DURABLE		03
ÉCOSYSTÈME VERTUEUX & ORIENTATIONS SOCIÉTALES		04

01

BITWIP, AGENCE DE COMMUNICATION RESPONSABLE



Bitwip, agence de communication responsable

Parce que nous aimons avant tout notre **planète, ses écosystèmes, et le vivant, nous avons à cœur d'agir positivement** pour les générations à venir. Nous souhaitons travailler principalement sur des **projets porteurs de sens pour l'équipe**, avec des partenaires et des clients respectueux.

Afin de concrétiser notre positionnement **d'agence de communication responsable**, nous avons défini de manière collaborative nos **objectifs sociétaux et environnementaux**. Nous affichons **nos ambitions** à travers **84 objectifs** détaillés et **10 engagements** portant sur les **thématiques du social, de l'économie et du développement durable**.

Cette charte est rendue publique et engage l'agence Bitwip en matière d'éthique devant nos collaborateurs, clients, partenaires, et fournisseurs.

QUI SOMMES-NOUS

Bitwip, l'agence de communication tech et créative. Nous accompagnons les petites et grandes entreprises dans l'atteinte de leurs objectifs, qu'ils soient commerciaux, de notoriété ou de visibilité. Cela se traduit par la mise en place d'une véritable **stratégie de communication**, la réussite de leur transformation digitale, par de la **création de contenus de qualité** et par la construction d'une **image de marque innovante et responsable**.

L'éco-responsabilité et nos **engagements éthiques** ne sont pas des paroles de façades, mais des **convictions portées par notre équipe** et ancrées dans les valeurs des dirigeants :

Vincent Reboul, fondateur et CEO de Bitwip. Il est aussi le créateur de l'association Escapade Carbet, acteur incontournable du tourisme durable en Guyane.

Terry Geoffroy, associé et Directeur Commercial de Bitwip. Il est aussi le co-créateur des Green Days, 1er salon éco-citoyen des Antilles-Guyane.

Au total, ce sont **plus de 10 collaborateurs**, répartis entre **la Guyane, la Guadeloupe et la région Occitanie** qui mettent en œuvre au quotidien les actions décrites dans cette charte.



EN RÉSUMÉ

Compensation CO2 des émissions de nos activités :

Bitwip s'engage à publier chaque année son bilan d'émission de gaz à effet de serre (GES), en incluant les activités de l'agence et les impacts des campagnes de communication pour nos clients. Nous compenserons cette empreinte écologique avec des initiatives durables et ancrées en outre-mer. On pense à tort que le numérique est faible générateur de GES, mais 1 email = 4g de CO2, et ça va vite...

Soutien des circuits courts :

Au sein de Bitwip, on s'engage à privilégier l'emploi local et à travailler avec les prestataires proches de notre agence. Parce que la qualité, c'est aussi de la proximité et des contacts humains.

Respect des données personnelles :

Au-delà de la norme RGPD, nous nous engageons à ne pas collecter plus de données que nécessaire pour l'animation de nos campagnes de communication. Nous attachons un point d'honneur à collecter le consentement de droit à l'image des personnes que nous photographions, ainsi qu'à respecter les droits d'auteur des ressources graphiques que nous utilisons dans nos projets.

Bien-être au travail :

La santé et le bien-être au travail de nos collaborateurs sont une priorité. Notre ADN : écoute, horaires flexibles, cadre de travail agréable, ateliers collaboratifs, échanges autour des repas, team building et travail à distance.

02

POLITIQUE SOCIALE



Politique sociale

ENGAGEMENT 1

FAVORISER LE BIEN-ÊTRE AU TRAVAIL



Nous cherchons constamment à ce que nos collaborateurs s'épanouissent au travail dans un **état d'esprit dynamique**, favorisant équilibre entre « **réalisation de soi** » et « **qualité de vie au travail** ». C'est pourquoi nous nous engageons à protéger nos collaborateurs dans une politique sociale adaptée, en plaçant le bien-être au cœur de celle-ci.

Équilibre entre la vie privée et vie professionnelle

- Maintenir des **horaires flexibles** pour l'ensemble de nos collaborateurs afin de préserver leur vie personnelle et familiale.
- Faciliter la **mise en place du télétravail** pour les collaborateurs qui en font la demande.
- Mettre en place une charte qui précise **l'exercice du droit à la déconnexion** en dehors du temps de travail.

Ambiance au travail

- Construire un **cadre de travail agréable** avec des bureaux modernes, décorés et végétalisés ; fournir du matériel performant et des postes de **travail ergonomiques**, aménager une salle de repos, permettre des pauses à volonté...
- Créer de la **cohésion entre les collaborateurs** : Jungle Camp pour se ressourcer en équipe, repas pris ensemble dans une ambiance conviviale, les fameux vendredis décontractés, célébration des anniversaires et moments marquants.

- Transmettre de la **bonne humeur**, de l'enthousiasme : car une journée sans sourire est une journée perdue !
- Autoriser le **travail en musique** pour exprimer sa créativité.

Bien-être, santé et sécurité des collaborateurs

- Proposer à nos collaborateurs et à leur famille une **complémentaire santé** intégralement dématérialisée pour une gestion optimale et une **prise en charge à 100%**, bien au-delà des obligations légales.
- Déployer les **tickets restaurants** sous forme digitale, pris en charge à **60%** par l'entreprise.
- **Accompagner nos collaborateurs** de façon virtuelle et réelle dans les risques professionnels et psychologiques.
- **Former** nos collaborateurs **aux premiers secours** (EPI / ESI).
- **Protéger** nos collaborateurs contre les **risques sanitaires** en allant au-delà des mesures gouvernementales.
- Mettre à disposition gratuitement des collaborateurs des **fruits locaux issus du marché**.

ENGAGEMENT 2

DÉVELOPPER
LES TALENTS 

Le **développement des compétences** de nos collaborateurs est au cœur de la stratégie de développement de Bitwip. Cette approche permet d'apporter le plus haut niveau d'expertise pour nos clients tout en fidélisant notre équipe.

Plan de formation

- Permettre aux collaborateurs de **mettre à jour régulièrement leurs compétences** par rapport aux évolutions métiers et outils.
- Engager les collaborateurs dans une démarche de **formation continue**.
- Organiser des **ateliers de partage des compétences** et des expertises entre collaborateurs.

Évaluation professionnelle

- **Accompagner les collaborateurs** tout au long de leur parcours professionnel au sein de Bitwip à travers des **entretiens mensuels**.
- **Reconnaître et valoriser le travail** des collaborateurs afin qu'ils donnent le meilleur d'eux-mêmes.

ENGAGEMENT 3

PRATIQUER UN MANAGEMENT ÉTHIQUE

Le **management éthique** est une notion importante pour Bitwip, parce que nous pensons que la **consolidation de la relation salarié-entreprise** est la **clé de la réussite collaborative**.



Management participatif

- Mettre en place un management participatif parce que **la voix de chaque collaborateur compte**, et doit être valorisée de manière unique.
- Créer une **relation de proximité** et de long terme entre les collaborateurs ainsi qu'**avec la direction**.
- **Impliquer les salariés** dans le **processus de décision** des axes stratégiques de l'agence.
- **Impliquer les salariés** dans les **objectifs annuels de l'entreprise** et sur le résultat.
- **Faire preuve d'empathie** dans tous les échanges.
- Encourager les managers à adopter une **écoute active**, à **déléguer** et à **lâcher prise**, à **faire confiance** aux collaborateurs et à communiquer de façon claire.
- **Inclure un système de commissionnement** afin d'encourager les collaborateurs à participer au résultat de l'entreprise.
- Accueillir les nouveaux collaborateurs avec un **processus d'intégration**.

ENGAGEMENT 4

ENCOURAGER LA DIVERSITÉ PROFESSIONNELLE



Nous plaçons **l'humain au cœur de nos projets**. C'est pourquoi nous encourageons la **mixité professionnelle** qui est un de nos engagements primordiaux. Notre effectif en forte croissance est représentatif de la **mosaïque des cultures ultra-marines**.

Égalité des chances

- **Assurer aux femmes un meilleur avenir économique**.
- **Bannir les discriminations** à l'embauche, à la rémunération et à l'évolution professionnelle.
- **Élargir nos horizons** dans le choix de nos collaborateurs.
- **Promouvoir la parité** et garantir l'égalité salariale entre les femmes et les hommes.
- **Simplifier l'entrée dans la vie professionnelle** des jeunes diplômé · e · s.

03

DÉVELOPPEMENT DURABLE



Développement durable

ENGAGEMENT 5



RÉDUIRE NOTRE EMPREINTE ENVIRONNEMENTALE

Pour aller plus loin dans la réduction de l'impact environnemental de nos activités et celles de nos partenaires et clients, **nous dressons le bilan des émissions des gaz à effet de serre (GES) de nos activités**. Aujourd'hui, nous savons que les activités économiques impactent massivement notre environnement. La réduction de l'impact de nos activités doit se faire par étapes, en s'engageant à **cadre la stratégie carbone de notre entreprise**.

Mesure et réduction de nos émissions de gaz à effet de serre

- **Mesurer annuellement** notre empreinte de GES.
- **Communiquer** chaque année **notre bilan d'impact** aux différentes parties prenantes et sur le site de l'ADEME.
- S'engager chaque année dans une démarche de **diminution de l'impact de notre bilan**.
- Sensibiliser les collaborateurs à cette démarche et en faire une cause collective pour l'agence.
- **Informers nos clients de l'impact environnemental** de leurs actions de communication.

Réduction des impacts numériques

- **Mesurer précisément l'utilisation de nos usages numériques** pour affiner le bilan GES sur le volet de nos activités digitales.
- **Réduire le poids** de nos emailings, des images et vidéos créées, des pièces jointes.
- **Limiter les impressions**, et utiliser le cas échéant des imprimantes à plus faible impact environnemental.
- **Privilégier les réunions en visioconférence** aux déplacements pour l'équipe et les clients, ce qui prend tout son sens avec des collaborateurs répartis sur 2 continents.
- Faire collecter nos appareils informatiques, smartphones et tablettes usagés afin de leur donner une **seconde vie via le recyclage ou la réparation**.
- **Utiliser** au maximum des **équipements informatiques reconditionnés**.
- Héberger nos données et celles de nos clients chez des **prestataires** ayant un **faible impact environnemental**.

ENGAGEMENT 6

COMPENSER L'IMPACT DE NOS ACTIVITÉS

Au-delà de la prise de conscience de nos activités et de la mesure de leur impact, il est essentiel de nous orienter vers une neutralité carbone à court-terme. **Nous nous engageons à compenser cette empreinte écologique via le soutien d'initiatives durables et ancrées en outre-mer.**



Engagement vers une stratégie climat

- Compenser l'impact environnemental de nos activités par le soutien d'initiatives durables et locales, en **privilégiant les projets portés par des associations ou des entreprises à mission.**
- Donner le **choix des modes de compensation à nos clients et partenaires** parmi des initiatives sélectionnées de manière collaborative par notre équipe.
- **Sensibiliser** nos fournisseurs, clients et partenaires **à notre stratégie climat.**
- Définir des objectifs de réduction et un plan d'actions.
- **Devenir neutre en carbone d'ici 2025** pour l'ensemble de nos activités.

ENGAGEMENT 7

ACCOMPAGNER LES COLLABORATEURS VERS UN MODÈLE PLUS VERTUEUX

La protection de notre environnement commence par les petits gestes du quotidien. Bitwip s'engage à accompagner les collaborateurs et les dirigeants vers une **plus grande prise de conscience des enjeux du développement durable** à travers des outils simples mis en place dans les bureaux.



Promotion des éco-gestes au bureau

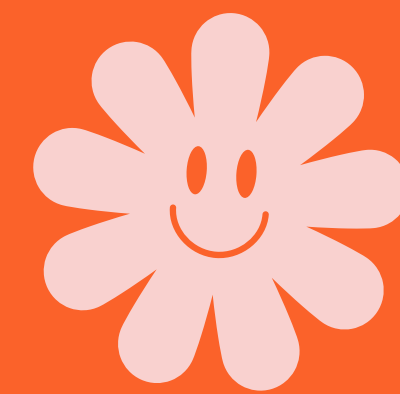
- Gérer les déchets à travers la mise en place de poubelles de **tri sélectif**.
- **Dématérialiser** autant que possible toutes nos procédures papier.
- Sensibiliser les collaborateurs à la sobriété électrique via l'**affichage de la consommation des climatiseurs**, de l'**éclairage** et du **matériel branché** sur les prises de nos agences.
- Utiliser des **prises connectées** pour un nombre croissant d'appareils programmés pour s'éteindre automatiquement quand nos bureaux sont vides.
- Privilégier le **choix d'équipements peu énergivores** (climatiseurs A+++, éclairages LED).
- **Maîtriser notre consommation d'eau** et encourager la réutilisation des eaux grises pour l'arrosage des plantes.
- **Lutter contre la prolifération des moustiques** en installant des aquariums dans les bureaux.
- Fournir aux collaborateurs de la **vaisselle réutilisable**.

Mobilité douce

- Promouvoir l'**utilisation du vélo** pour les déplacements domicile-travail à travers la mise en place d'un forfait mobilité durable.
- Mise en place du **covoiturage** entre les collaborateurs et la favorisation des **transports en commun** quand ils sont disponibles, ainsi que les déplacements à pied en centre-ville.
- **Réduire autant que possible les déplacements en avion**, source principale de CO2e dans notre bilan GES.

04

ÉCOSYSTÈME VERTUEUX & ORIENTATIONS SOCIÉTALES



Écosystème vertueux & orientations sociétales

ENGAGEMENT 8

DÉVELOPPER L'ÉCONOMIE LOCALE



Nous faisons le choix de **privilégier l'emploi de proximité** pour développer les compétences au plus près de nos partenaires. Nous travaillons avec des **fournisseurs locaux** pour limiter les intermédiaires et favoriser l'économie circulaire.

Soutien de l'emploi local et de l'éducation

- Favoriser l'**embauche de profils** issus du bassin géographique **autour de chaque agence**.
- Participer au **développement de proximité** des filiales de formation des métiers liés aux activités de l'agence.
- **Soutenir l'insertion dans la vie professionnelle** de la **jeunesse locale** via l'intégration dans l'équipe d'alternants et de stagiaires.

Valorisation des circuits courts et durables

- S'engager à **privilégier des partenaires et fournisseurs dans un rayon de moins de 100 km** autour de chacune de nos implantations, et à défaut de privilégier les circuits courts avec des acteurs 100% français.

- Privilégier des restaurateurs utilisant spécialement des **produits locaux** pour la prise des repas.
- Opter pour des activités de **team-building** inscrites dans une logique de **tourisme durable** (activités soutenant les petits artisans, activités culturelles locales, choix d'hébergements à faible impact sur l'environnement).
- **Sélectionner de façon stratégique les prestataires** à travers des critères tels que le type d'encre utilisé, la qualité des supports, la confection des produits via l'utilisation de produits recyclés et labellisés FSC, des matières recyclables ou recyclées pour les travaux d'impression.
- Sensibiliser les parties prenantes aux **enjeux du développement durable**.

ENGAGEMENT 9

PROTÉGER LA CONFIDENTIALITÉ ET LES DONNÉES PERSONNELLES

Dans un monde numérique où les données personnelles ont une place capitale, nous nous engageons à aider nos clients et nos collaborateurs dans la mise en place de mécaniques destinées à **protéger la confidentialité** et **le respect de la vie privée**.



Protéger les données personnelles de nos clients

- Assurer une **veille permanente** sur les aspects réglementaires liés au **RGPD**.
- Mettre en œuvre les bonnes pratiques liées au **respect des données personnelles pour les campagnes de nos clients** : gestion raisonnées des cookies, du tracking, de la collecte des données personnelles, des durées de conservation des données.
- Mettre en place un **délégué à la protection des données** au niveau de Bitwip.
- S'engager à **respecter la confidentialité et la sécurité des informations** reçues des clients et partenaires.
- Instaurer une transparence dans **l'accessibilité des bases de données** collectées pour nos clients.

Protéger les données personnelles de nos collaborateurs

- Sensibiliser en engageant les collaborateurs autour d'une **charte informatique**.
- Créer une **identité numérique nominative et sécurisée** pour chaque collaborateur afin d'accéder aux outils en ligne de l'agence.
- Assurer la **sécurité des postes informatiques et des outils de travail** des collaborateurs.



ENGAGEMENT 10

PLACER L'ÉTHIQUE AU CENTRE DE NOS RELATIONS

L'éthique est au centre des relations d'affaire de l'agence. L'objectivité et l'intégrité doivent guider les prises de décisions avec nos partenaires.



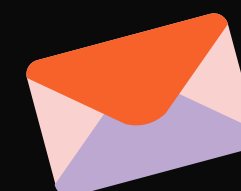
Relation durable et responsable

- Instaurer et entretenir avec nos parties prenantes externes des **relations de confiance, bénéfiques et équitables**.
- Faire preuve de **transparence dans les relations avec nos partenaires** en étant clair à la fois dans nos propositions commerciales, dans le suivi de nos projets et dans la restitution des rapports d'opération.
- Prévenir et résoudre les conflits d'intérêt en les signalant aux managers de l'agence. **Lutter activement contre la corruption** en interdisant les avantages en nature ou financier dans le but d'influencer un décideur public.
- **Limiter les gratifications commerciales, contreparties, repas d'affaires et événements à un cadre strictement professionnel**, en les déclarant au préalable à la direction. Leur valeur doit rester symbolique et ne doit pas influencer une décision commerciale.
- Plus largement, **respecter toute réglementation** applicable en matière de lutte contre la fraude, la corruption, le trafic d'influence, le blanchiment d'argent et le financement du terrorisme.
- **S'interdire toute pratique pouvant entraver le livre jeu de la concurrence**. Mettre en place une **charte éthique** qui engage l'ensemble des collaborateurs sur les dispositions évoquées ci-dessus.
- Créer un **réseau de partenaires qui partagent les valeurs** énoncées dans cette charte.

Contact



BITWIP



Email :
contact@bitwip.fr



Téléphone :
09 80 80 82 42



Site web :
bitwip.fr



Réseaux Sociaux :
@bitwip

NOS BUREAUX

 **Guyane** 

 **Guyane** 

 **Guadeloupe** 

 **Guadeloupe** 