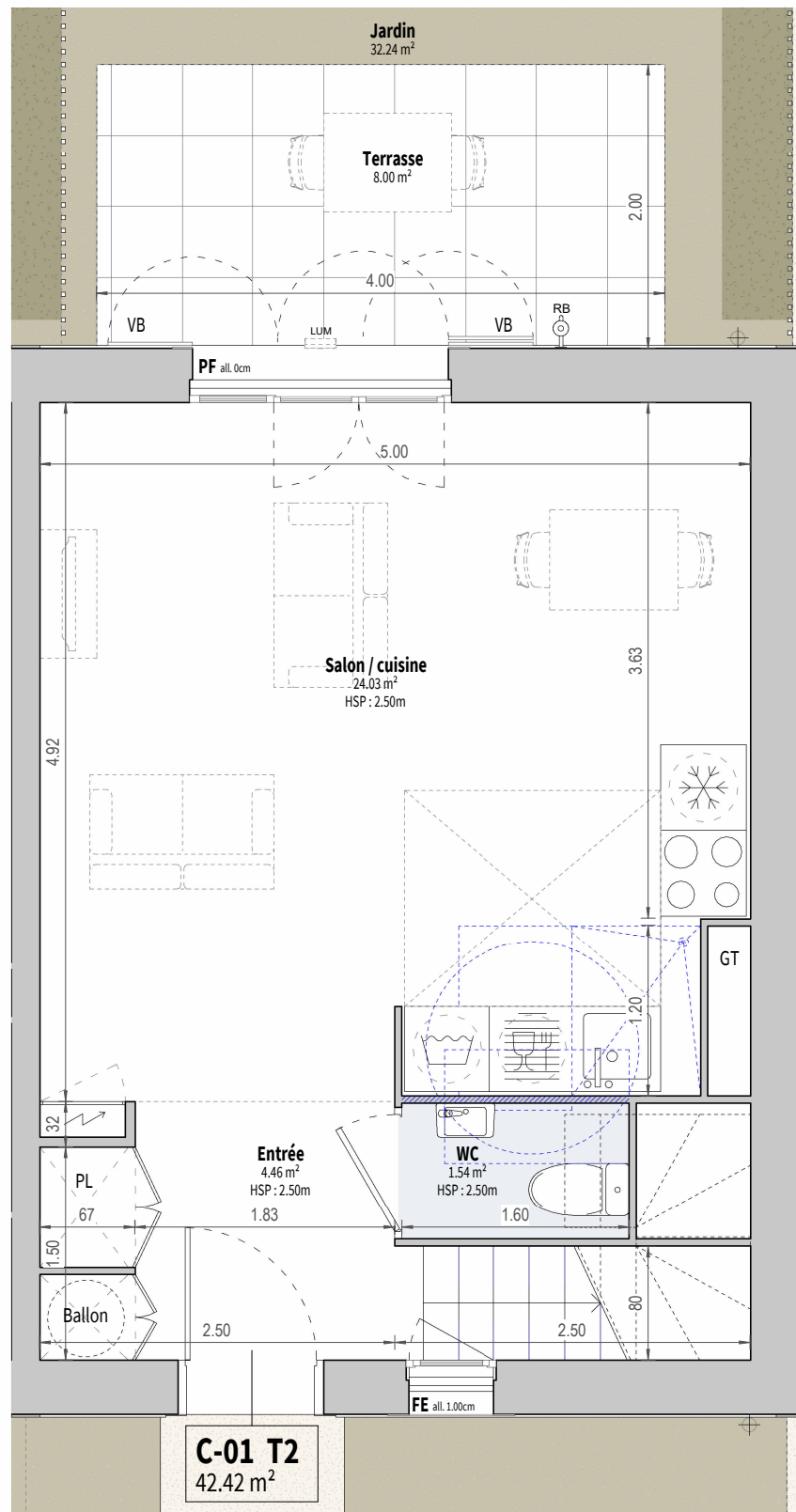




PERLE ATLANTIQUE

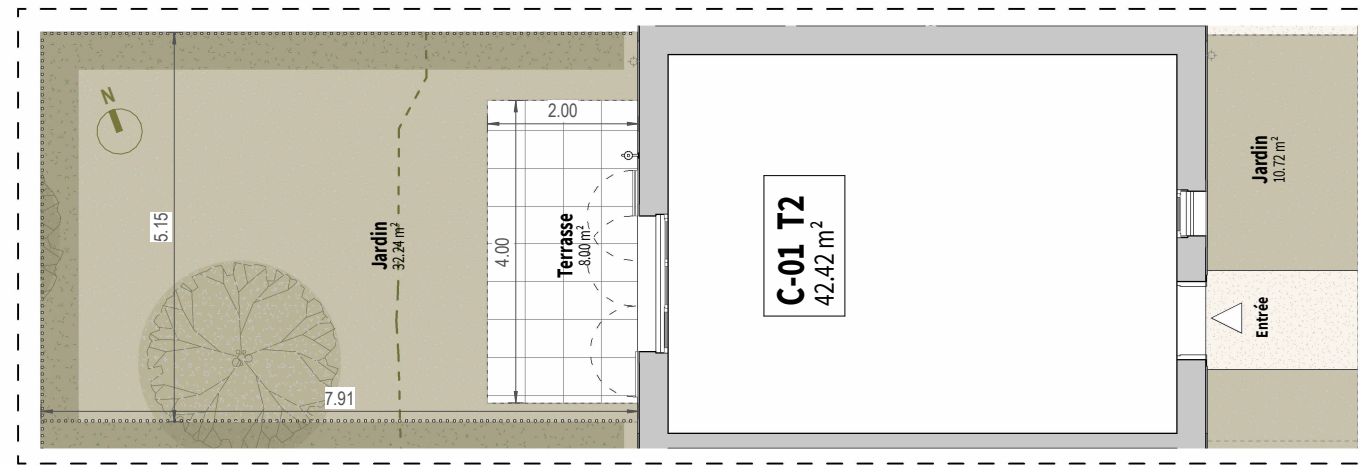
PROVISOIRE



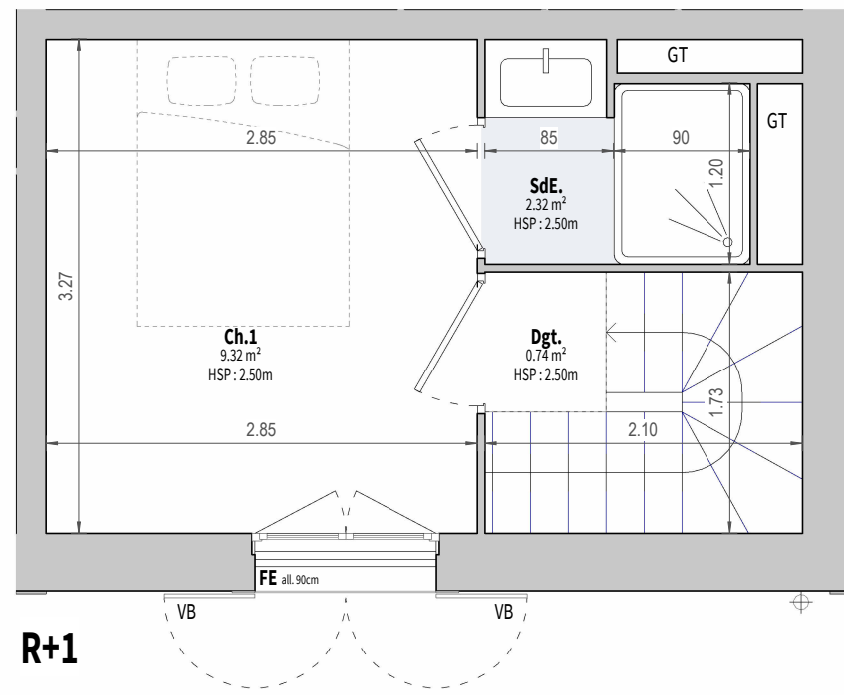
RDC

Nota :
 Des modifications sont susceptibles d'être apportées à ce plan en fonction des nécessités techniques ou réglementaires de la réalisation, tant en ce qui concerne les dimensions libres que l'équipement.
 Les indications de ce plan sont essentielles mais prévisionnelles.
 Les surfaces indiquées sont approximatives au sens de l'article L261-15 et R261-31 du CCH dans la limite d'un seuil de 5%.
 Les retombées, soffites, faux plafonds, canalisations, radiateurs, ainsi que l'emplacement des équipements sont figurés à titre indicatif.

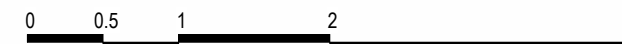
Les plantations éventuelles ne sont pas contractuelles.
 L'équipement électroménager et mobilier hors marché sont représentés en pointillés à titre indicatif.
 Les aménagements des terrasses et loggias sont représentés à titre indicatif, ils ne sont pas fournis avec le logement.
 Finitions des terrasses et loggia : se reporter aux notices descriptives.
 Hauteur sous plafond des pièces sans mention particulière 2.50m



Le logement et son espace extérieur



R+1



CONSTRUCTION DE 47 LOGEMENTS

Impasse de la Poudrière
56360, Le Palais

PLAN DE REPERAGE

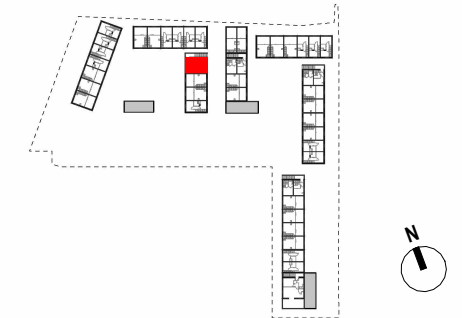


TABLEAU DES SURFACES

Salon / cuisine	24.03 m ²
SdE.	2.32 m ²
Dgt.	0.74 m ²
Ch.1	9.32 m ²
Entrée	4.46 m ²
WC	1.54 m ²

SURFACE HABITABLE TOTALE : 42.42 m²

Terrasse	8.00 m ²
Jardin	32.24 m ²
Jardin	10.72 m ²

SURFACE EXTÉRIEURE TOTALE : 50.96 m²

LEGENDES

	Réfrigérateur (non fourni)	PL	Placard
	Plaques de cuisson (non fourni)	GT	Gaine technique
	Lave-linge (non fourni)	RB	Robinet de puisage
	Lave-vaisselle (non fourni)	LUM	Luminaire
	Tableau électrique	VB	Volet battant
		VR	Volet roulant

LOGEMENT C-01

BATIMENT	TYPE	NIVEAU
C	T2	Rdc, R+1

31/03/2026



MAITRE D'OUVRAGE

120bis, Boulevard du
Montparnasse
75014 Paris