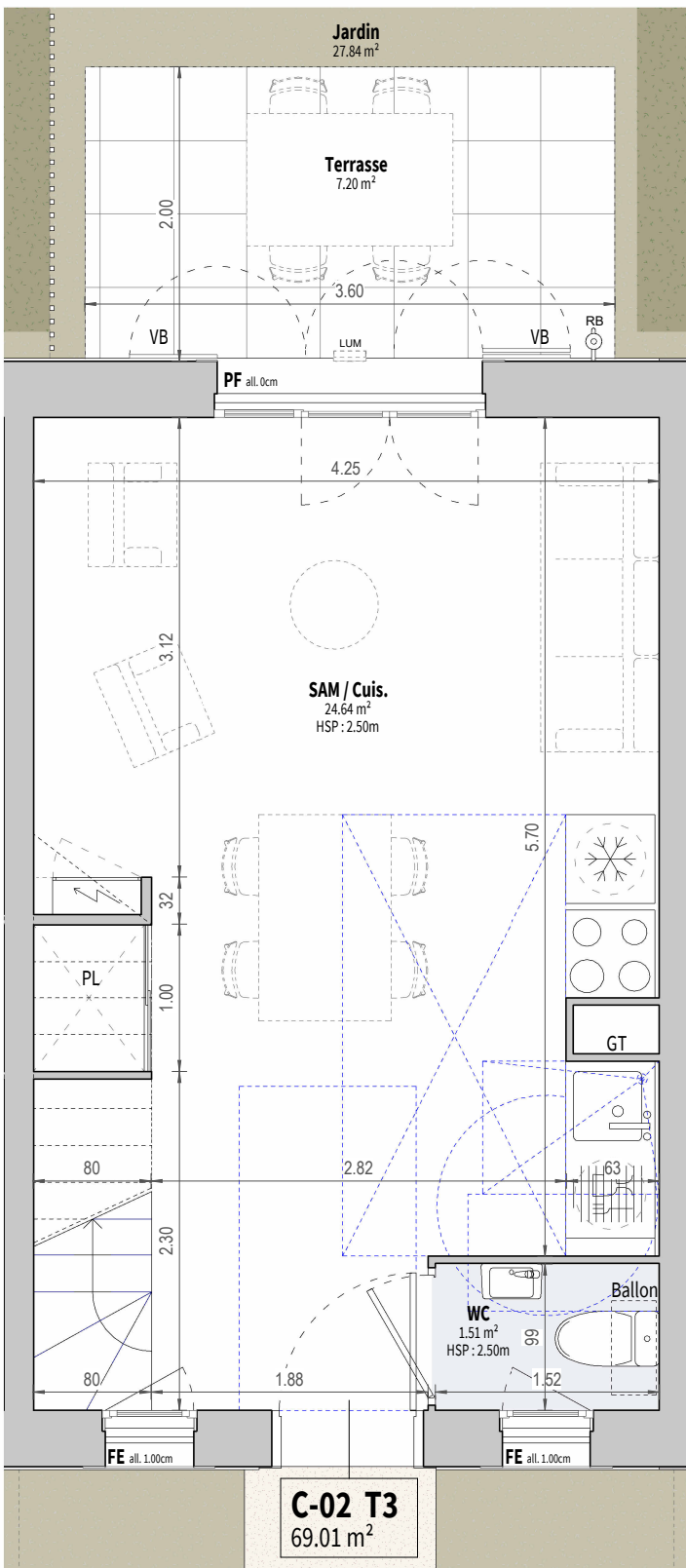




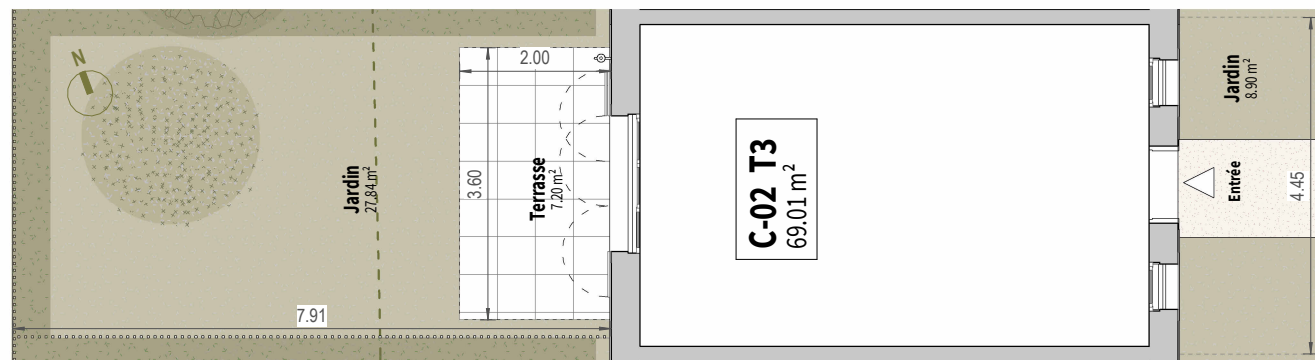
PERLE ATLANTIQUE

# PROVISOIRE

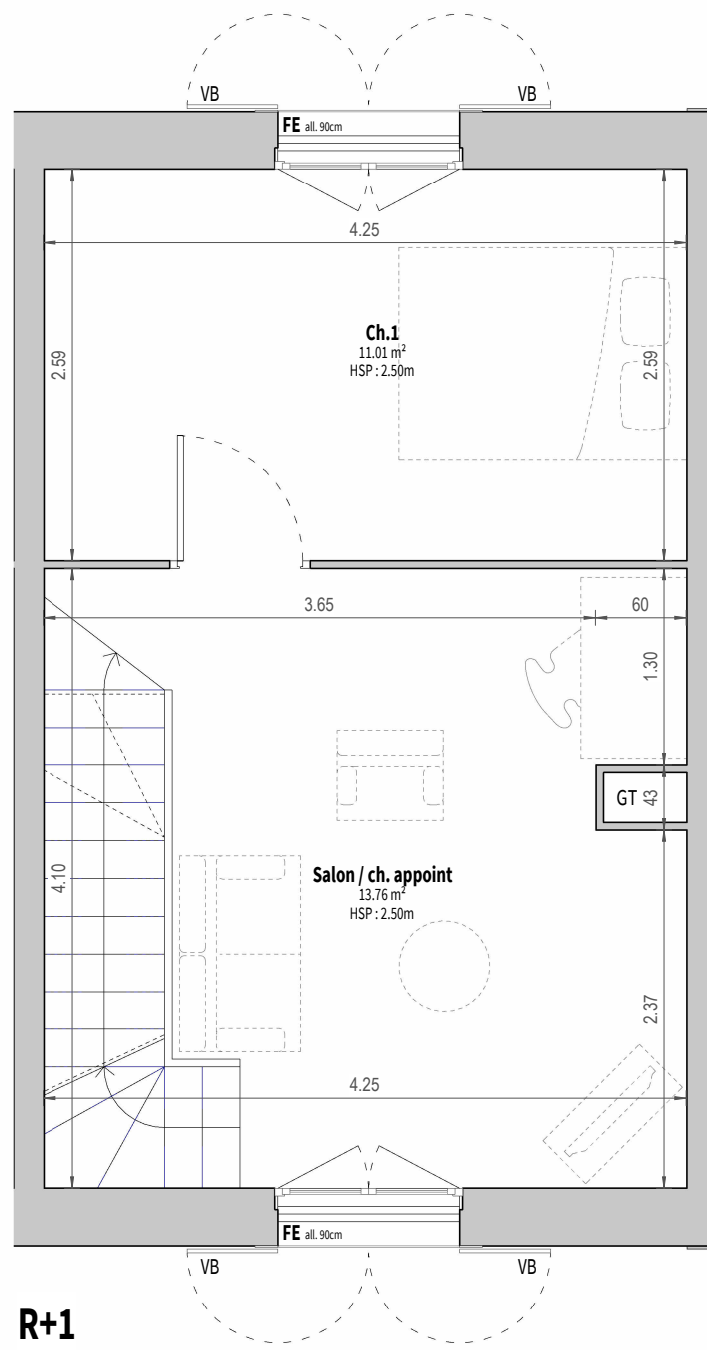


RDC

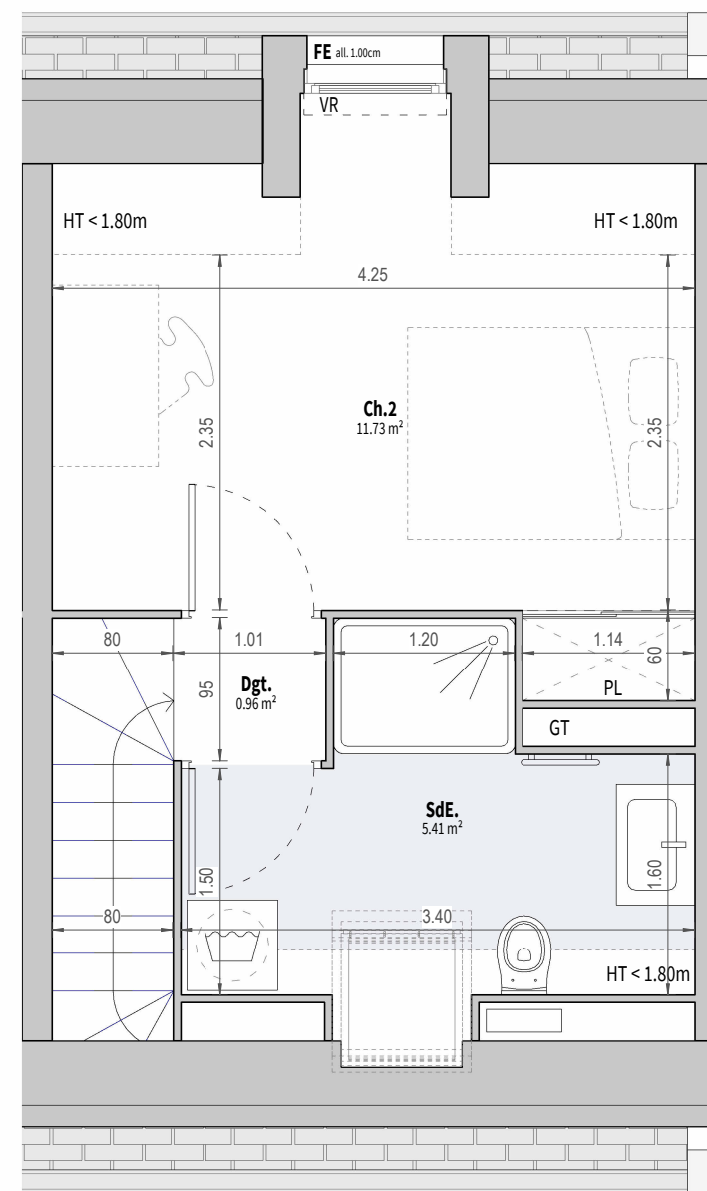
**Nota :**  
Des modifications sont susceptibles d'être apportées à ce plan en fonction des nécessités techniques ou réglementaires de la réalisation, tant en ce qui concerne les dimensions libres que l'équipement.  
Les indications de ce plan sont essentielles mais prévisionnelles.  
Les surfaces indiquées sont approximatives au sens de l'article L261-15 et R261-31 du CCH dans la limite d'un seuil de 5%  
Les retombées, soffites, faux plafonds, canalisations, radiateurs, ainsi que l'emplacement des équipements sont figurés à titre indicatif.



Le logement et son espace extérieur



R+1



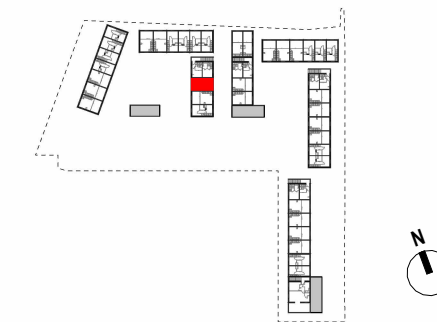
Combles



## CONSTRUCTION DE 47 LOGEMENTS

Impasse de la Poudrière  
56360, Le Palais

### PLAN DE REPERAGE



### TABLEAU DES SURFACES

WC	1.51 m <sup>2</sup>
SAL / Cuis.	24.64 m <sup>2</sup>
Salon / ch. appoint	13.76 m <sup>2</sup>
Ch.1	11.01 m <sup>2</sup>
SdE.	5.41 m <sup>2</sup>
Ch.2	11.73 m <sup>2</sup>
Dgt.	0.96 m <sup>2</sup>
<b>SURFACE HABITABLE TOTALE :</b>	<b>69.01 m<sup>2</sup></b>
Terrasse	7.20 m <sup>2</sup>
Jardin	27.84 m <sup>2</sup>
Jardin	8.90 m <sup>2</sup>
<b>SURFACE EXTÉRIEURE TOTALE :</b>	<b>43.94 m<sup>2</sup></b>

### LEGENDES

	Réfrigérateur (non fourni)	PL	Placard
	Plaques de cuisson (non fourni)	GT	Gaine technique
	Lave-linge (non fourni)	RB	Robinet de puisage
	Lave-vaisselle (non fourni)	LUM	Luminaire
	Tableau électrique	VB	Volet battant
		VR	Volet roulant

## LOGEMENT C-02

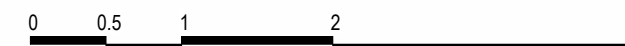
BATIMENT	TYPE	NIVEAU
C	T3	Rdc, R+1, R+2

31/03/2026

### MAITRE D'OUVRAGE



120bis, Boulevard du  
Montparnasse  
75014 Paris



Les plantations éventuelles ne sont pas contractuelles.  
L'équipement électroménager et mobilier hors marché sont représentés en pointillés à titre indicatif.  
Les aménagements des terrasses et loggias sont représentés à titre indicatif, ils ne sont pas fournis avec le logement.  
Finitions des terrasses et loggia : se reporter aux notices descriptives.  
Hauteur sous plafond des pièces sans mention particulières 2.50m