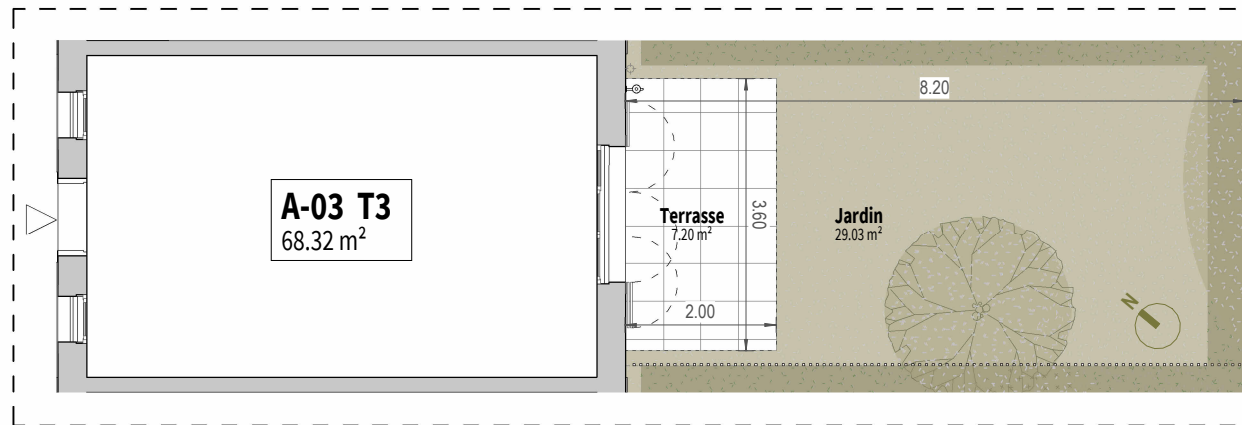




PERLE ATLANTIQUE

PROVISOIRE



Le logement et son espace extérieur



CONSTRUCTION DE 47 LOGEMENTS

Impasse de la Poudrière
56360, Le Palais

PLAN DE REPERAGE

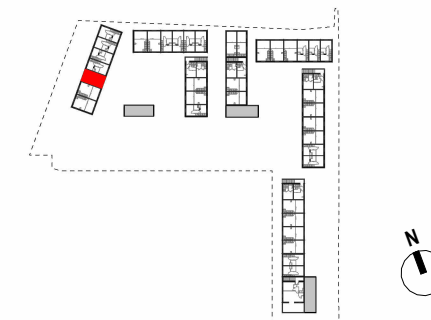


TABLEAU DES SURFACES

| | |
|------------------------------------|----------------------------|
| SAM / Cuis. | 24.62 m ² |
| Ch.1 | 11.00 m ² |
| Dgt. | 0.96 m ² |
| SdE. | 5.20 m ² |
| Ch.2 | 11.25 m ² |
| Salon / ch. appoint | 13.76 m ² |
| WC | 1.52 m ² |
| SURFACE HABITABLE TOTALE : | 68.32 m² |
| Terrasse | 7.20 m ² |
| Jardin | 29.03 m ² |
| SURFACE EXTÉRIEURE TOTALE : | 36.23 m² |

LEGENDES

| | | | |
|--|---------------------------------|-----|--------------------|
| | Réfrigérateur (non fourni) | PL | Placard |
| | Plaques de cuisson (non fourni) | GT | Gaine technique |
| | Lave-linge (non fourni) | RB | Robinet de puisage |
| | Lave-vaisselle (non fourni) | LUM | Luminaire |
| | Tableau électrique | VB | Volet battant |
| | | VR | Volet roulant |

LOGEMENT A-03

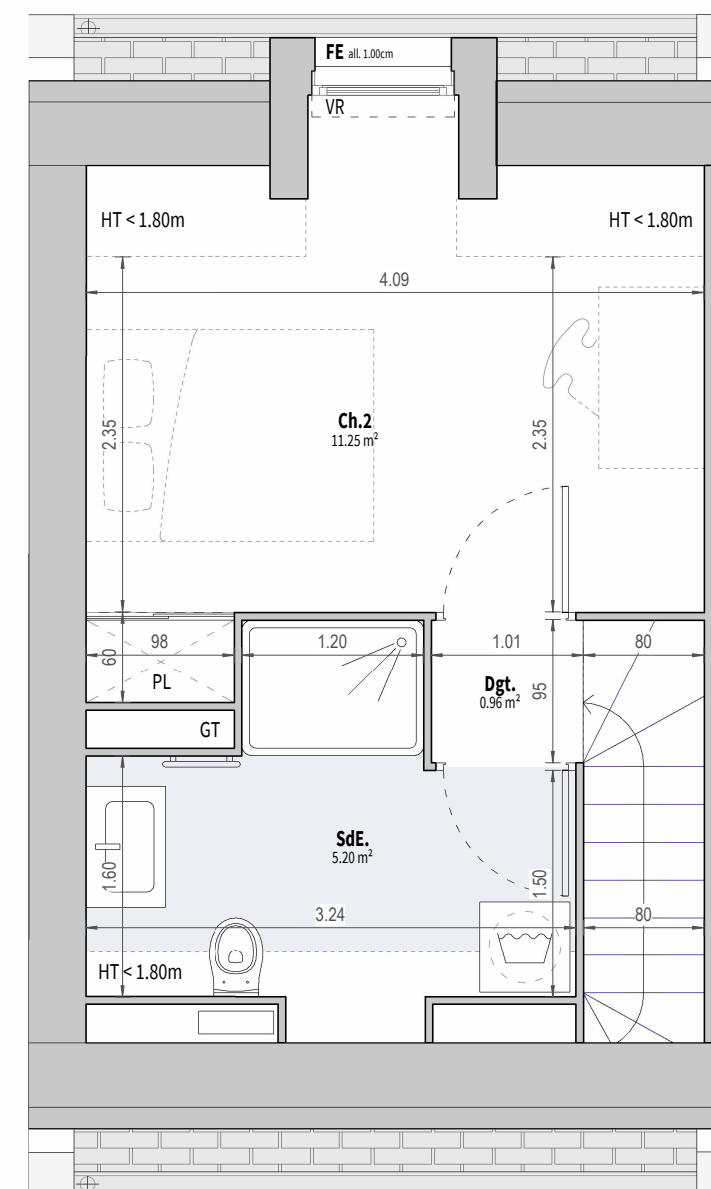
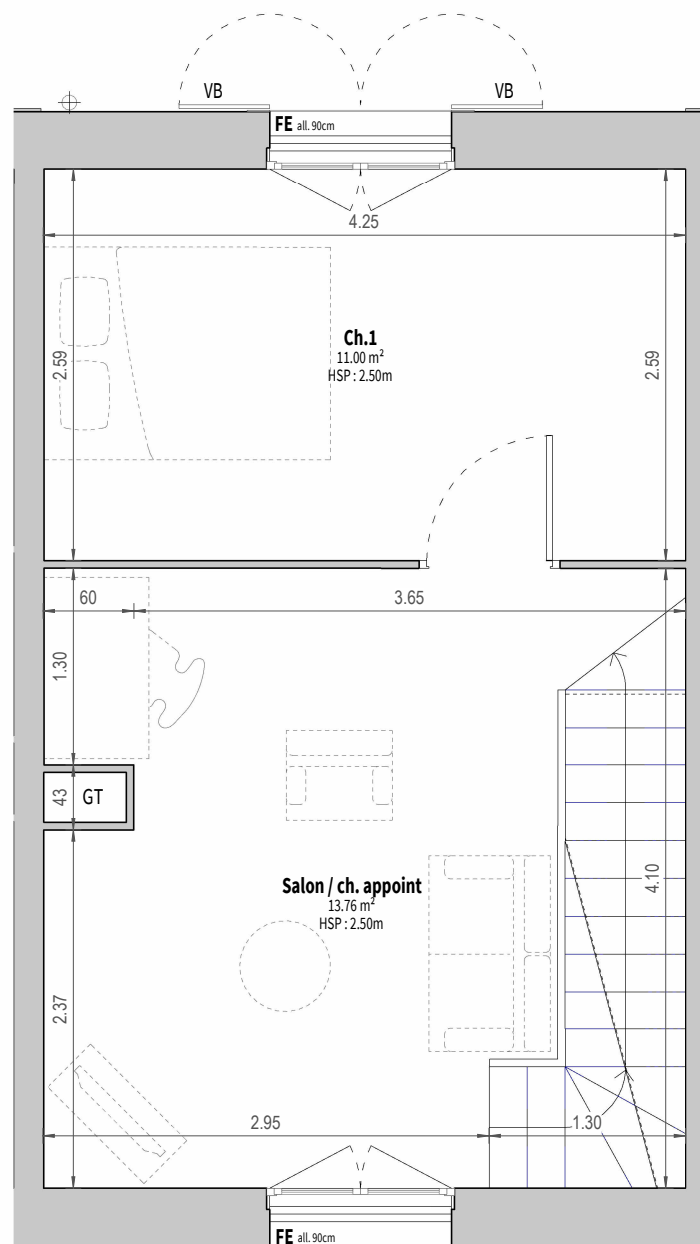
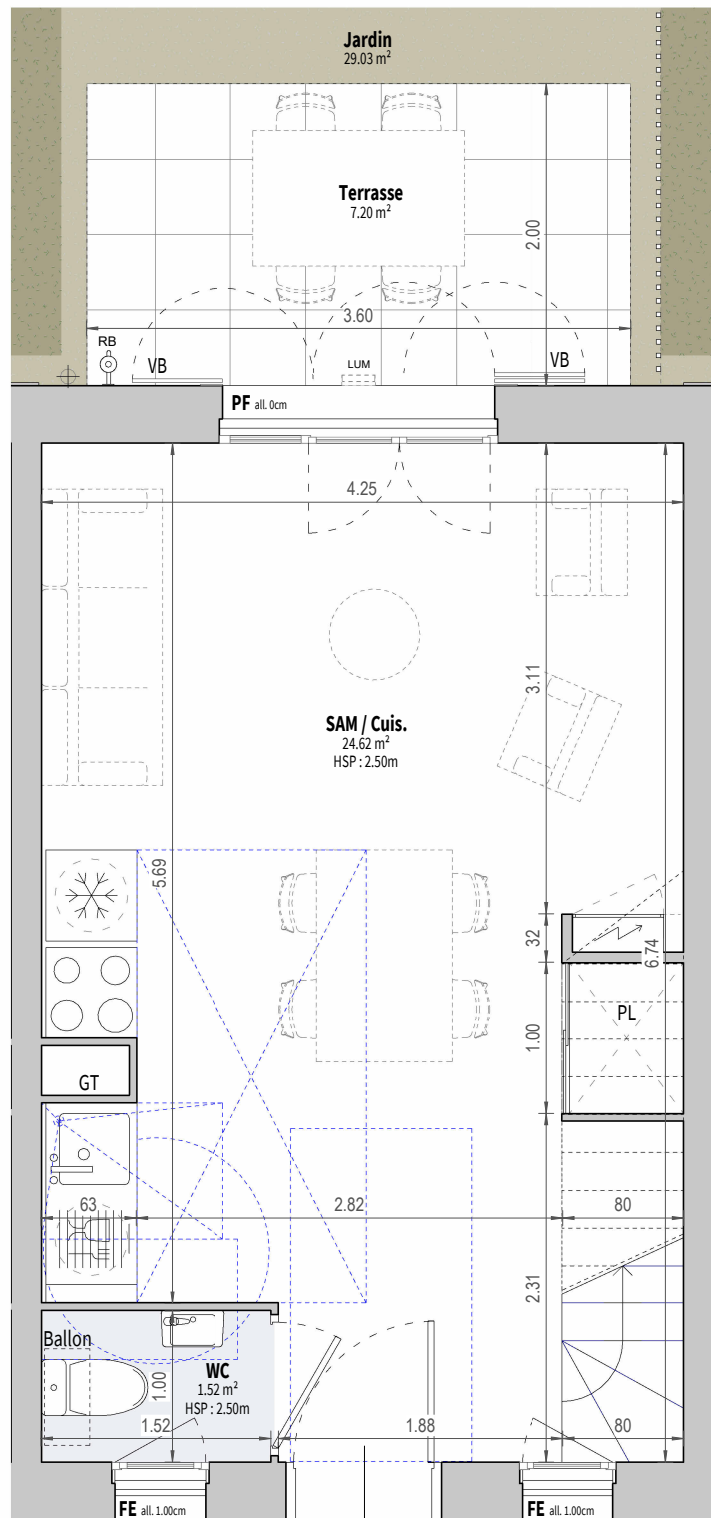
| BATIMENT | TYPE | NIVEAU |
|----------|------|---------------|
| A | T3 | Rdc, R+1, R+2 |

31/03/2026

MAITRE D'OUVRAGE



120bis, Boulevard du
Montparnasse
75014 Paris



Nota :
Des modifications sont susceptibles d'être apportées à ce plan en fonction des nécessités techniques ou réglementaires de la réalisation, tant en ce qui concerne les dimensions libres que l'équipement.
Les indications de ce plan sont essentielles mais prévisionnelles.
Les surfaces indiquées sont approximatives au sens de l'article L261-15 et R261-31 du CCH dans la limite d'un seuil de 5%
Les retombées, soffites, faux plafonds, canalisations, radiateurs, ainsi que l'emplacement des équipements sont figurés à titre indicatif.

Les plantations éventuelles ne sont pas contractuelles.
L'équipement électroménager et mobilier hors marché sont représentés en pointillés à titre indicatif.
Les aménagements des terrasses et loggias sont représentés à titre indicatif, ils ne sont pas fournis avec le logement.
Finitions des terrasses et loggia : se reporter aux notices descriptives.
Hauteur sous plafond des pièces sans mention particulières 2.50m

