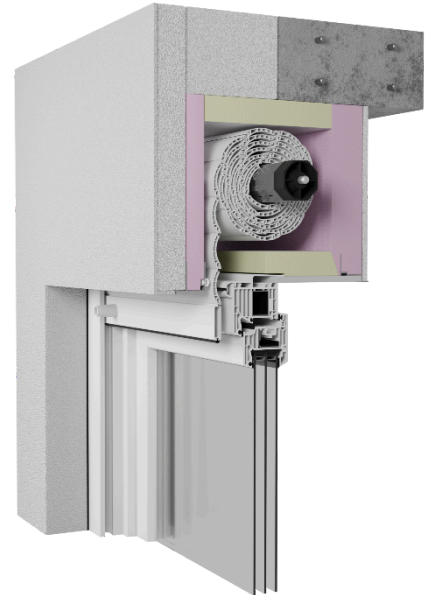


Piening Eco für Wärmedämmverbundsystem



möglicher Ausschreibungstext:

Piening Eco Rollladenkästen für Wärmedämmverbundsysteme nach der DIN 4108, Beiblatt 2 (Wärmebrückenkatalog) einschließlich Montage an der Baustelle.

Bestehend aus einer Frontplatte mit **60 mm** starken extrudergeschäumten Polystyrol-Dämmplatten in der WLG 035, putzbündig mit dem Mauerwerk.

Die Frontplatte hat eine untere weiß einbrennlackierte Aluminum-Abschlußschiene für die Aufnahme des Innenputzes und des Revisionsbodens. Diese Abschlußschiene wird innenliegend mit einem Dichtungsband versehen, um die Luftdichtigkeit am Revisionsboden zu erhöhen.

Der Unterboden besteht aus einer 10 mm starken Vollkunststoffplatte in weiß mit einer **40 mm** starken Dämmung aus PUR-Dämmplatten in der WLG 024.

Die Untersturzdämmung wird mit **40 mm** starken PUR-Dämmplatten in der WLG 024 ausgeführt.

Außenblende für Wärmedämmverbundsystem aus **30 mm** extrudergeschäumten Polystyrol WLG 035 mit einer unteren weiß-einbrennlackierten Aluminiumschiene mit Tropfnase und integriertem Dichtband zur Verringerung des Panzerauslassschlitzes. Der Abstand der Außenblende in der Fassade wird entsprechend dem Kernmauerwerk der baulichen Situation angepasst.

Optionale Erweiterung:

Kopfseitendämmung des seitlichen Mauerwerks im Rollladenkasten, bestehend aus einer 18 mm starken Platte, entsprechend dem zur Verfügung stehenden Platz mit 20 - 40 mm starken PUR-Dämmplatten in der WLG 024.