

Plan d'étages

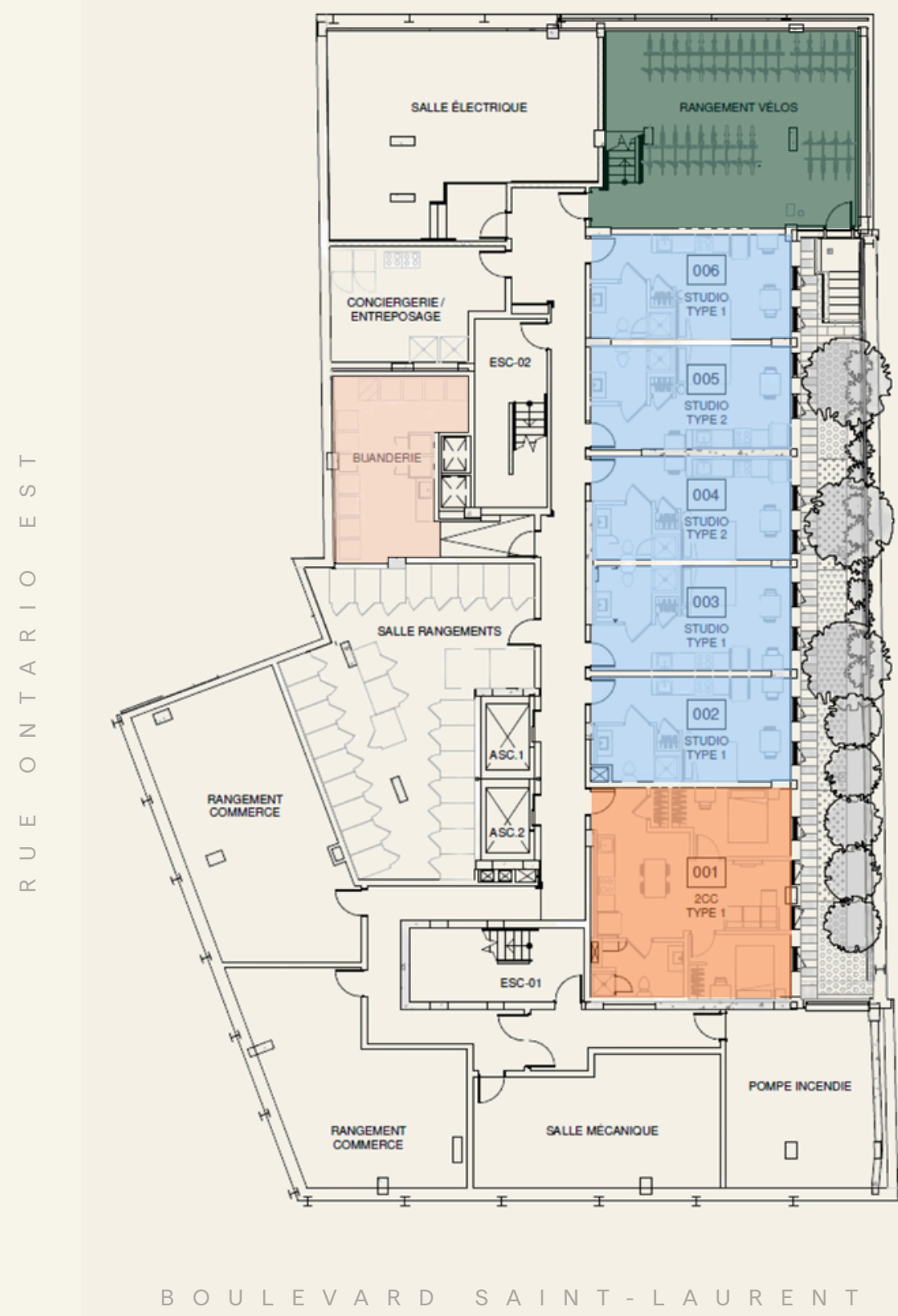
UTILE Saint-Laurent

12, rue Ontario Est, Montréal



Sous-sol

12
rue Ontario Est
Montréal



Studio

2 chambres à coucher

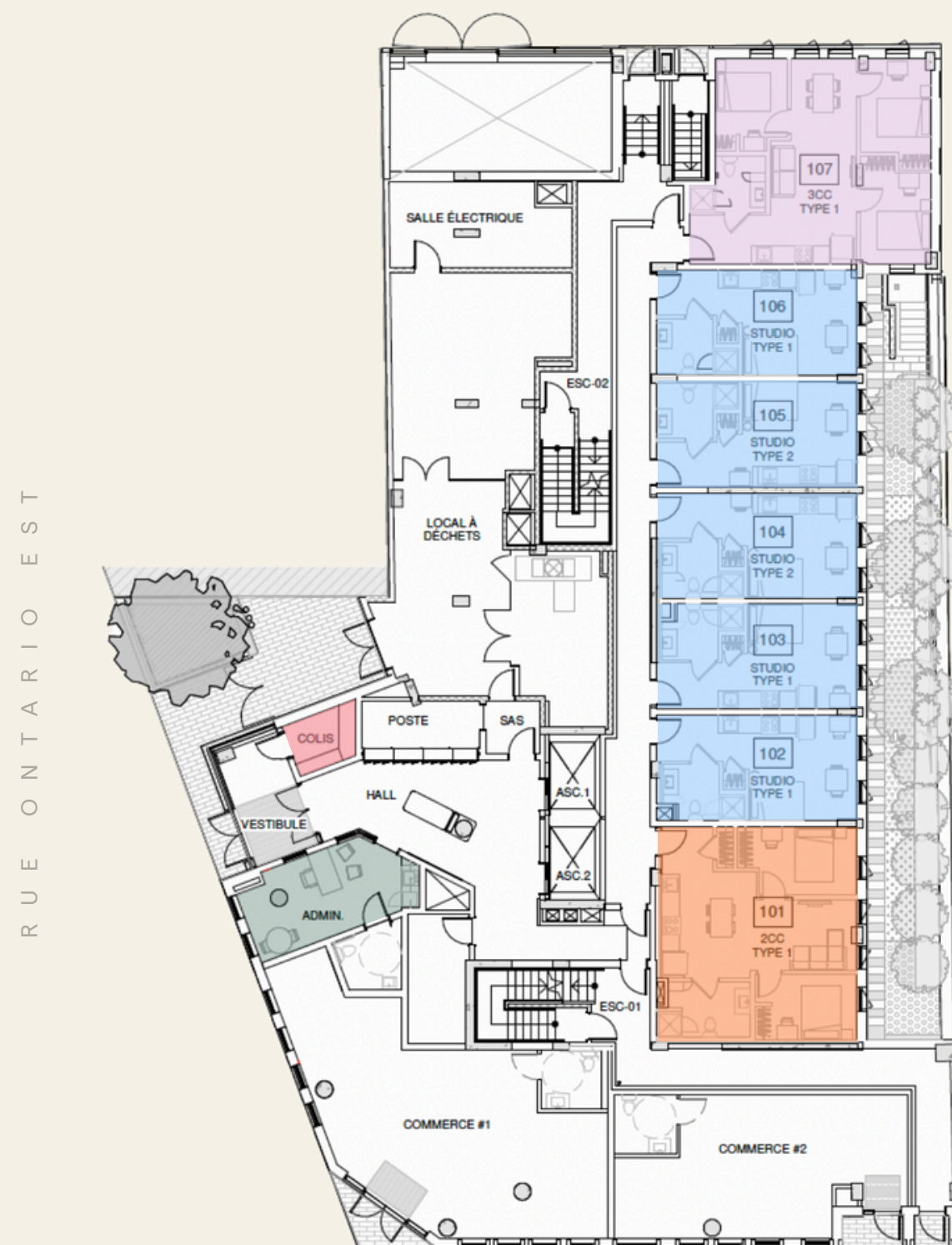
Buanderie

Stationnement à vélo



Étage 1

12
rue Ontario Est
Montréal



Studio

2 chambres à coucher

3 chambres à coucher

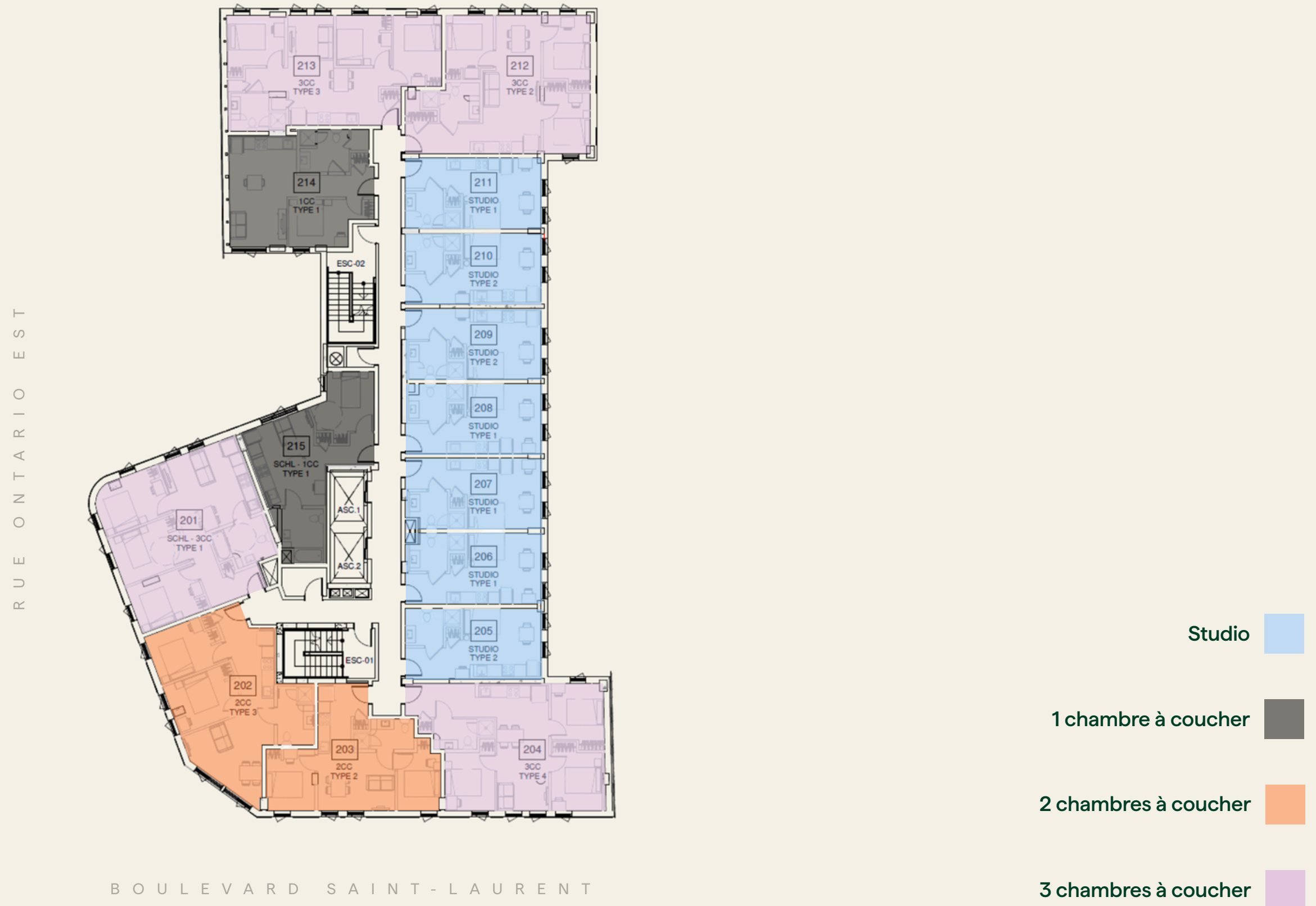
Espace colis

Bureau UTILE



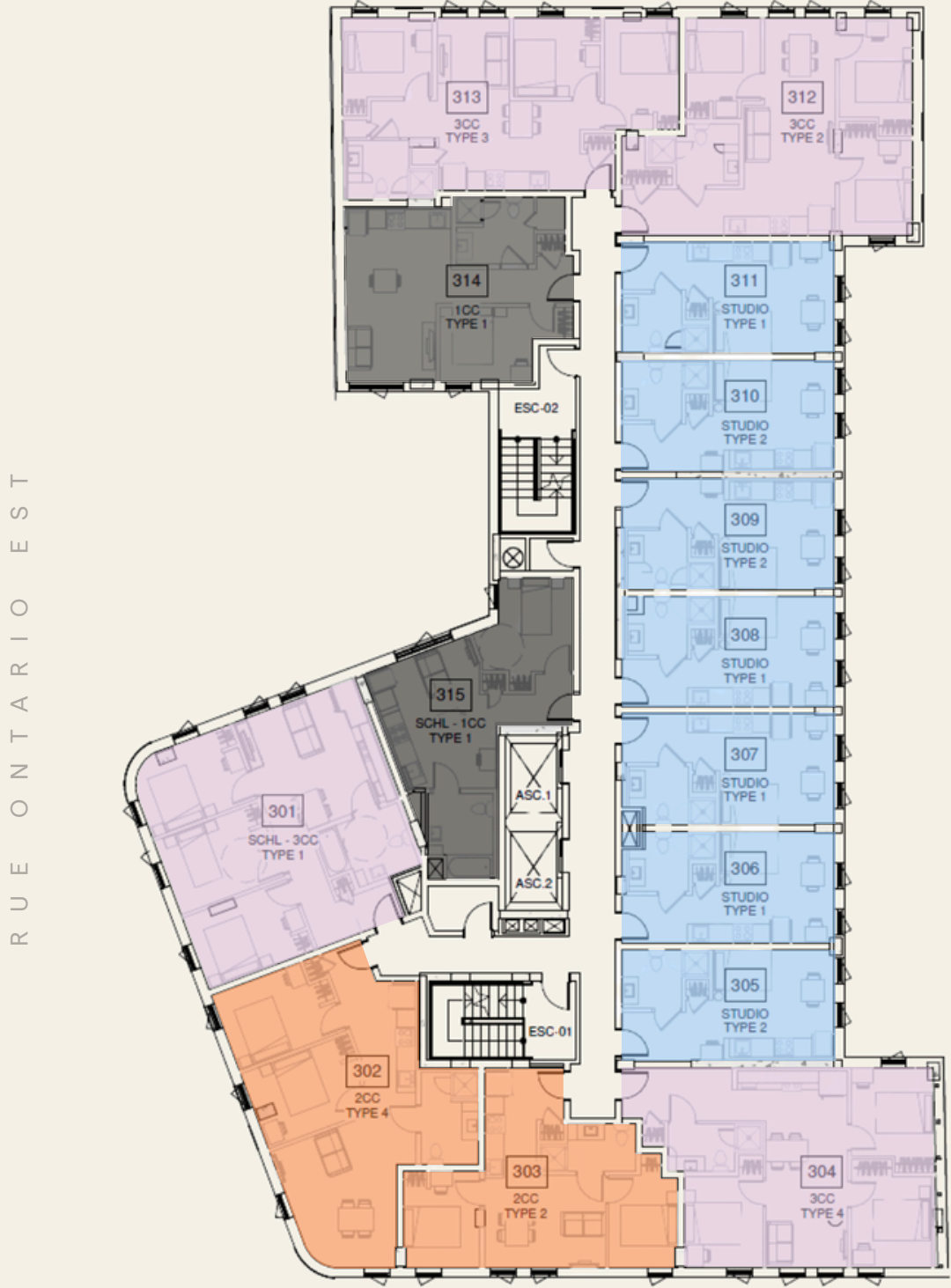
Étage 2

12
rue Ontario Est
Montréal



Étage 3

12
rue Ontario Est
Montréal



Studio

1 chambre à coucher

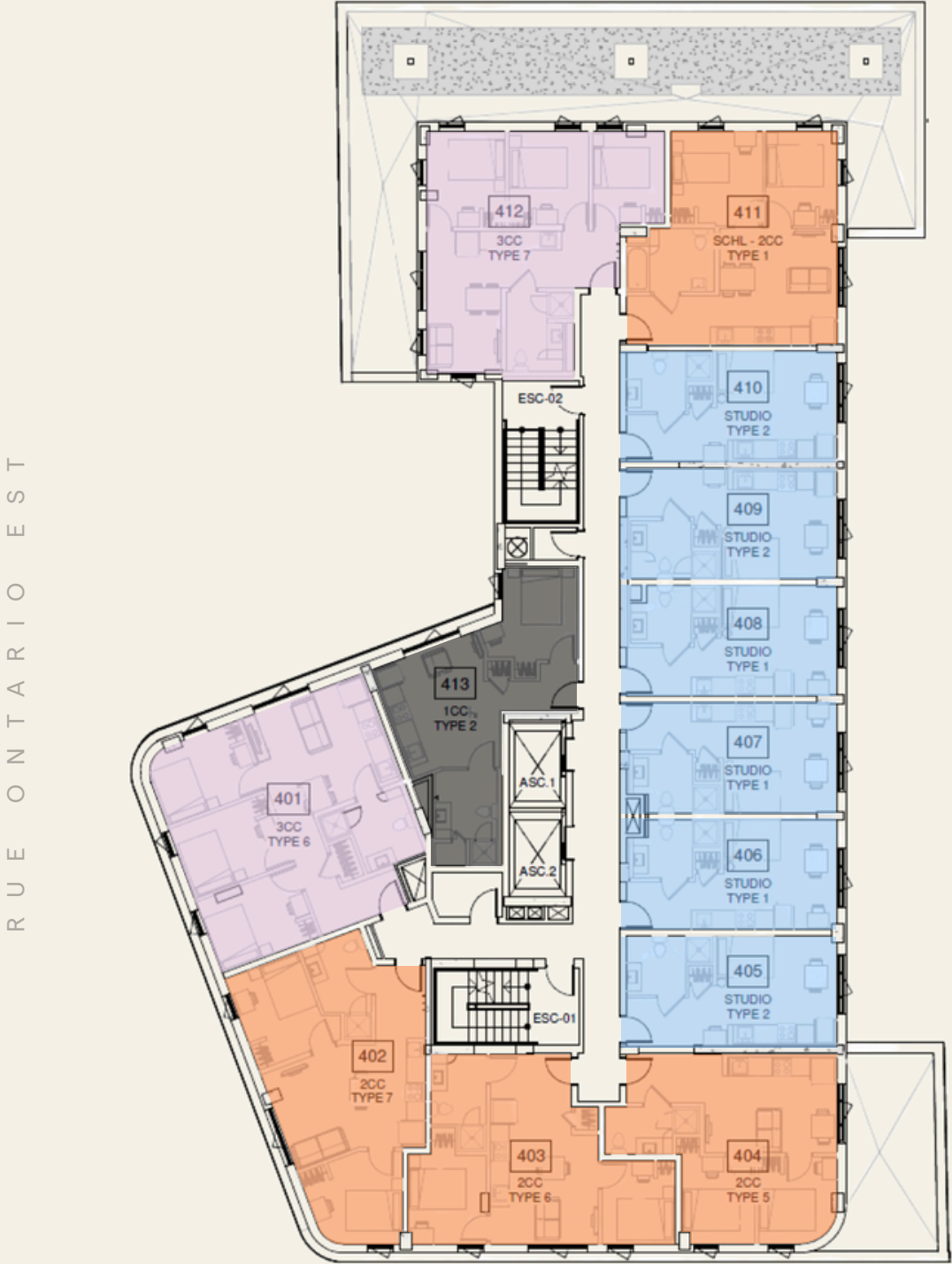
2 chambres à coucher

3 chambres à coucher



Étage 4

12
rue Ontario Est
Montréal



Studio

1 chambre à coucher

2 chambres à coucher

3 chambres à coucher



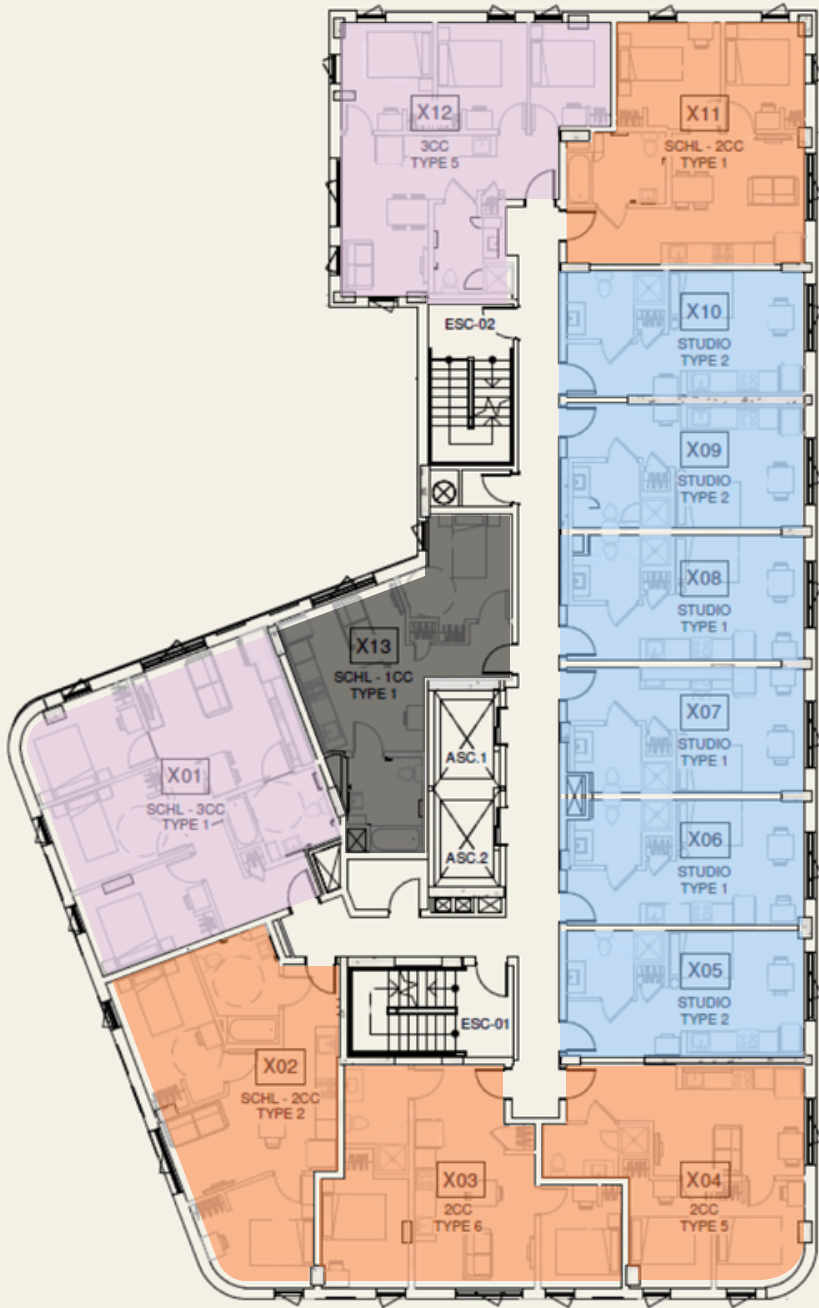
Étages 5 à 12

(X) Le numéro et l'emplacement des appartements sont les mêmes de l'étage 5 à 12.

Exemple : X12 représente l'appartement 512, 612, 712, 812, 912, 1012 et 1112.

12
rue Ontario Est
Montréal

RUE ONTARIO EST



BOULEVARD SAINT-LAURENT

Studio

1 chambre à coucher

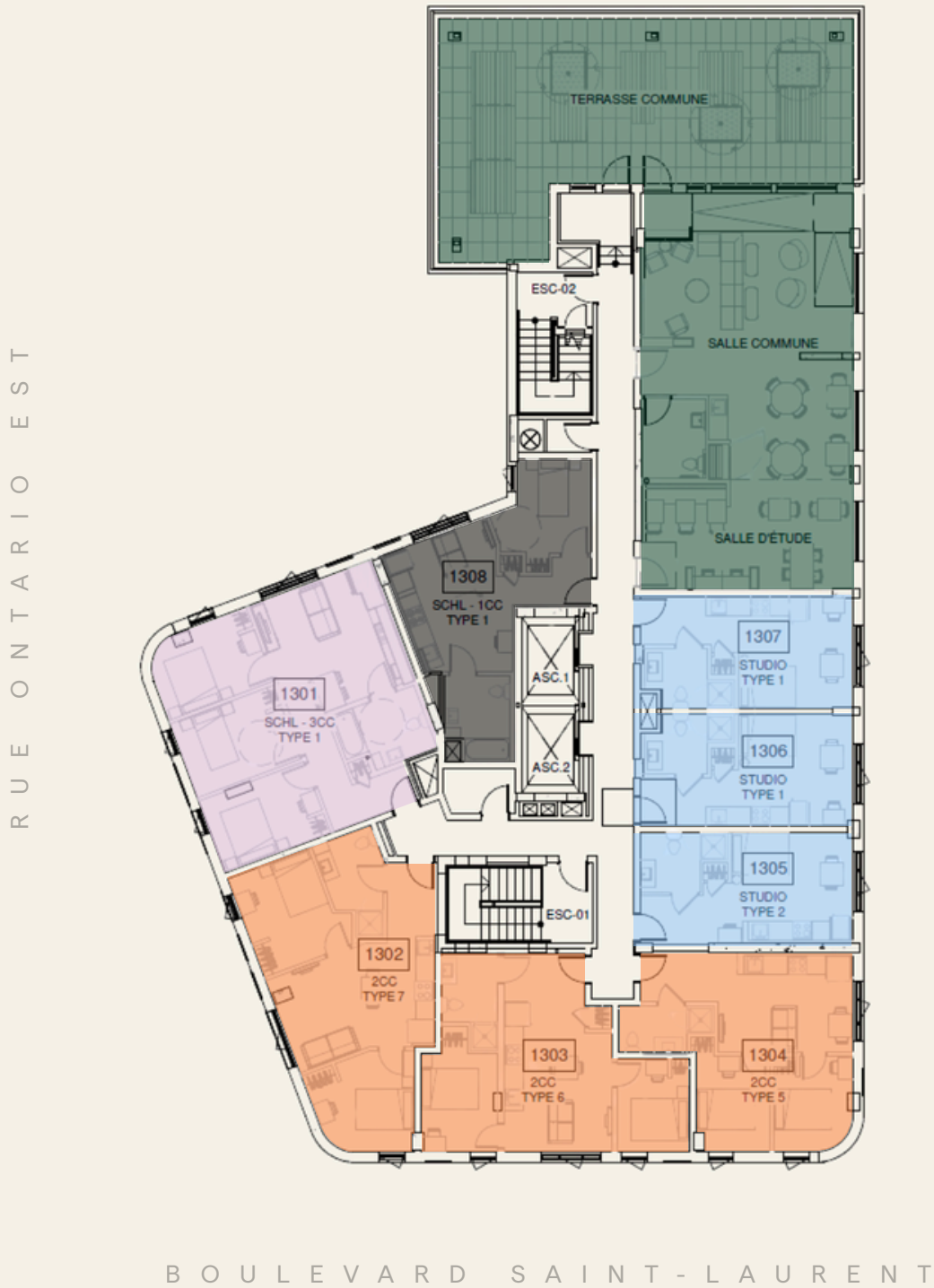
2 chambres à coucher

3 chambres à coucher



Étage 13

12
rue Ontario Est
Montréal



Studio

1 chambre à coucher

2 chambres à coucher

3 chambres à coucher

Salle d'étude

Salle commune

Terrasse commune



12
rue Ontario Est
Montréal

