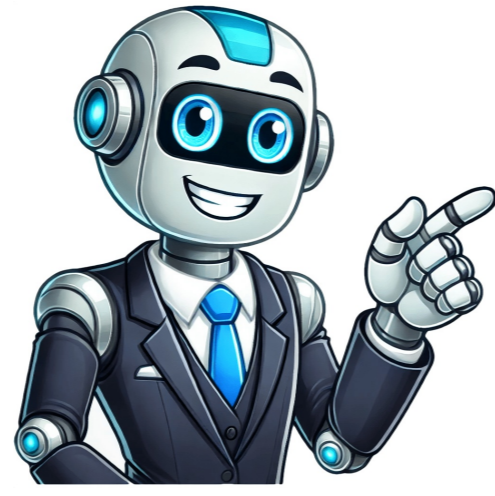


Continue



Existen dos mtodos para actualizar nuestros servidores eMule: uno manual y otro mediante Servet met del IRC de Espaa. El mtodo manual ofrece control y sensacin de seguridad, pero es ms laborioso. Por otro lado, el Servet met es ms rpido y sencillo, aunque menos transparente en el proceso.Si decides utilizar el mtodo manual, primero debes abrir eMule y acceder a las Preferencias > Servidor. Debes copiar la direccin IP, puerto y direccin del servidor. A continuacin, menciona las nicas direcciones IP fiables que siguen actualizadas y evitan virus: TV Underground, eMule Security, GrupoTS Server y los servidores eDonkey.Una vez escritas estas direcciones, haz clic en "Aadir a la lista" para actualizar los servidores. Recuerda que cualquier otro servidor afirmado como confiable es falso y puede ponerte en riesgo.Si preferes utilizar Servet met del IRC de Espaa, sigue estos pasos: accede a Preferencias > Servidor, haz clic en el botn "Editar" y copia el enlace: . Luego, cierra eMule y vuelve a abrirlo para que los servidores se actualicen de forma automtica.Si no deseas cerrar y abrir constantemente, puedes configurar la pestaa "Actualizar Servet met desde URL" en Preferencias > Servidor. Copia uno de los dos enlaces proporcionados (o y haz clic en "Actualizar".Recuerda que existen servidores espas que recopilan informacin de los usuarios. Para evitarlos, selecciona los servidores confiables mencionados anteriormente o busca aquellos con una relacin ping-nmero de usuarios coherente.Finalmente, si deseas conectarte a un servidor especifico, haz clic con el botn derecho sobre l y otorgale prioridad mxima. Luego, accede a Preferencias > Conexin para configurar la conexin al servidor seleccionado que ya seleccionaste, le das a Reconectar al perder la conexin. Asegrate de no actualizar desde ya que contiene servidores falsos y direcciones extraas potencialmente peligrosas. Si tienes un filtrador IP, no hay problema, pero si no, evita hacerlo en todo caso.Para evitar esto, puedes filtrar servidores con una direccin IP. Ve a Preferencias y luego a Seguridad, y selecciona "Filtrar servidores" y "Actualizar desde URL". Puedes usar alguna de las siguientes direcciones para descargar el filtrador IP:* esta manera, aumentas considerablemente la seguridad de tu equipo.Aplicaciones que deseen utilizar puertos dinmicos o privados (rango 49152-65535) pueden proceder. Este rango se reserva para uso dinmico y privado ('libres'). Segn ElChele, cuando se trata de elegir un puerto, lo importante es encontrar uno que no cause problemas con la conexin.En general, se recomienda utilizar puertos comprendidos en rangos altos (60000-65535), ya que estos son menos propensos a ser bloqueados por el ISP. Sin embargo, es importante tener en cuenta que cualquier puerto puede ser filtrado o bloqueado por el ISP, por lo que lo mejor es elegir uno que no sea capica ni tenga dgitos repetidos.Algunos puertos especificos que se recomiendan son:- Rangos altos: 60000-65535- Puertos capicuas: 62526 (o cualquier otro que sea considerado capicua)- Puertos con el mismo dgito: 44444 (o cualquier otro que tenga un solo dgito)Es importante tener en cuenta que incluso si el ISP bloquea ciertos puertos, es posible que otros no sean afectados. En este sentido, ElChele menciona que cualquier puerto puede ser filtrado, por lo que lo mejor es elegir uno que no sea un "puerto estndar" o de uso comn.Si se cree que el ISP se filtra a ciertos puertos, es recomendable cambiarlos y probar con otros. Segn Tchon, los ISPs han empezado a bloquear puertos estndar de P2P, por lo que es conveniente cambiarlos y abrirlos en el router.En este sentido, se recomienda utilizar puertos que sean utilizados por aplicaciones web como WMP o Real Player, ya que estos son menos propensos a ser bloqueados. Tambin es recomendable no utilizar puertos capicuas ni con dgitos repetidos, ya que estos pueden ser ms fciles de detectar y bloquear.Un ISP que te est "capando" siempre es recomendable activar la Ofuscacin de Protocolo en eMule.### Qu es la Ofuscacin de Protocolo? En resumen, un mismo puerto no puede ser utilizado por varios programas o aplicaciones. Para evitar que tu ISP filtre los puertos antiguos 'por defecto' de eMule, es necesario asignar un puerto "libre" a nuestro eMule.### Asignar un puerto "libre"* Para ello, debemos asignar unos puertos superiores a 49152 hasta 65535. Slo debemos agregarlos a eMule en Preferencias / Conexin y abrirlos/habilitarlos en el respectivo Router y/o Firewall (Cortafuegos).### Test de Puertos de eMule* El test de puertos puede fallar por diferentes causas, pero lo importante es tener un ID Alto en un servidor fiablesimo y KAD abierto.### Conseguir Servidores Fiables y Limpia* Para tener servidores fiables y evitar problemas al hacer bsquedas o descargar, debemos seguir este manual al pie de la letra y asegurarnos de que nuestros puertos estn bien configurados en el Router.### Abrir los Puertos* Si tienes una ID Baja, es posible que debas reparar la configuracin de tus puertos en el Router y asegurarte de que estn bien dirigidos hacia tu IP privada.Y, contrasea. A continuacin, sigue las instrucciones de algunos tutoriales en lnea para abrir puertos en tu router. Busca el modelo de tu router en sitios como PortForwarding, ADSLzone, ADSLtodo o ADSLAyuda. Si no encuentras el modelo en esos sitios, puedes seguir el mtodo de Asturcon3: Abrir Puertos en tu Router - El super tutorial definitivo. Recuerda que hay routers poco comunes y algunos sitios web pueden hablar sobre ellos. Una vez tengas los puertos abiertos, apaga el router durante 2 minutos para que tome los cambios. Luego, enciendelo de nuevo y asegrate de que todas las luces estn correctas... Conecta luego el eMule y verifica que los puertos que tienes abiertos en el router sean los mismos que tienes configurados en Preferencias/Conexin. Quita los permisos y vuelve a autorizarlos de nuevo en tu firewall (cortafuegos). Si necesitas un manual para tu firewall, aqu hay una buena coleccin: Configuracin de Varios Cortafuegos (Varios Autores y recopilado por Dragoncelta).Es importante tener en cuenta algunos detalles si se est utilizando eMule en Windows Vista. Adems, es fundamental saber la IP privada que tienes y convertirla en esttica cuando se dirigen los puertos en el router. Si ests conectando varios dispositivos a la misma lnea, convirtiendo la IP privada en esttica puede ser beneficioso para evitar problemas de conexin. Puedes convertir tu IP privada en esttica como Torpn explica en su tutorial.Es importante mencionar que no se recomiendan correr dos o ms eMules al mismo tiempo en la misma lnea, ya que esto puede generar problemas de rendimiento y saturacin del ancho de banda. Si quieres utilizar varios eMules, debes configurar puertos diferentes para cada uno y redireccionarlos a la IP privada de cada dispositivo.Por ltimo, asegrate de estar actualizado con la ltima versin de eMule (v0.49b) y sigue las instrucciones de como configurar bien eMule segn tu conexin.Looking for eMule help? Here's a summary of the provided text:eMule documentation and troubleshooting guide.The official eMule guide explains various topics such as ports, TCP/IP protocols, and ID issues.Common reasons for low IDs include excessive port numbers, connection saturation, or server issues.CherrySu has created an excellent guide to help users understand eMule configurations and troubleshoot common problems.Best practices from the eMule forum are recommended for new users.Key information includes:* Port ranges: 49152-65535 (dynamic/private) and above 50,000 (historic high ports).* ID explanation and troubleshooting.* Recommended resources: official guide, forums, FAQs.The conversation starts with someone congratulating Cherrysu on being a champion in emule, a file-sharing platform. The poster also mentions that they're good at filtering fake files and making their own ipfilter file to manage them. There are several short messages exchanged between various users, including jokes about Torpn (a Spanish word for "troll") and references to bike riding.The conversation then takes a turn towards discussing emule servers. The poster encourages readers to make their own ipfilter file and manage fake files, emphasizing that they are the best filter for emule. There is also some discussion about creating a plan to deal with Torpn.Finally, there is an excerpt about eMule, a peer-to-peer file-sharing platform. It highlights five reliable servers that offer secure connections and guaranteed functionality: eMule Security, GrupoTS Server, Sharing-Devils No.1, and others. These servers are listed as being fully functional and trustworthy for users who want to share files securely.Note that the original text is in Spanish and contains colloquial language, cultural references, and jokes specific to the Spanish-speaking community.Estos servidores de descarga destacan por su confiabilidad y estabilidad, permitiendo a los usuarios realizar sus descargas de forma segura.**Cmo actualizar lista de servidores** Para mantener una conexin segura y estable, es recomendable actualizar peridicamente la lista de servidores. El proceso es simple: - Primero, asegrate de tener la versin ms reciente de eMule instalada en tu ordenador. - Luego, accede a Preferencias y selecciona la opcin Servidor. - Activa las opciones "Autoactualizar lista de servidores" y "Asignar prioridad alta a los servidores aadidos a mano". - Inserta el enlace en el bloc de notas, gurdalo con el nombre addresses.dat y reinicia eMule.**Cmo configurar servidores individuales** Adems de actualizar la lista de servidores, tambin puedes aadirlos manualmente. - Abre eMule y accede a la pestaa Servidores. - Ingresa los datos correspondientes a nombre, direccin IP y puerto en el apartado "Nuevo servidor" y haz clic en "Aadir a la lista".**Cmo eliminar servidores falsos** La presencia de servidores falsos representa un riesgo para los usuarios. - Accede a la ventana de Preferencias y actualva opciones de Control Inteligente de ID baja, Conexin Segura y Usar sistema de prioridades. - Elimina los servidores sospechosos haciendo clic derecho en cada uno de ellos. eMule sigue siendo una buena alternativa a torrents o streaming en 2025, sobre todo despues del aumento de precios de Netflix, HBO y Disney+. Recopilamos los mejores servidores eMule y seguros que siguen funcionando eMule es un programa de P2P (peer to peer) que permite a los usuarios compartir contenido entre s sin la necesidad de clientes ni servidores fijos. Fue lanzado en 2002 como una evolucin del programa eDonkey y sigue funcionando actualmente, permitiendo a los usuarios descargar archivos compartidos por otros usuarios. El nombre "eMule" se refiere a la mula, que es una metfora para el cruce entre dos animales de carga, simbolizando la carga y descarga de archivos en Internet.Para evitar problemas de seguridad y mejorar la velocidad del servidor de eMule, es recomendable utilizar servidores confiables y actualizados. A continuacin, se presentan algunos de los mejores servidores para eMule, ordenados desde ms usuarios hasta menos:1. **eMule Sunrise** ed2k://server|176.123.5.89|4725|/2. **eMule Security** ed2k://server|45.82.80.155|5687|/3. !! Sharing-Devils No.2 !! ed2k://server|85.239.33.123|4232|/4. !! Sharing-Devils No.1 !! ed2k://server|91.208.162.87|4232|/5. **GrupoTS Server** ed2k://server|145.239.2.134|4661|/6. **Astra-3** ed2k://server|213.252.245.239|43333|/7. **Akteon Server** ed2k://server|185.25.48.89|18357|/8. !! Sharing-Devils No.3 !! ed2k://server|91.208.162.55|4232|/9. **Astra-5** ed2k://server|213.252.245.239|33333|/10. **UA Mule** ed2k://server|91.231.182.223|9999|/11. **Edge Emule 1** ed2k://server|31.57.241.202|5900|/Para agregar un servidor a eMule, se necesitan tres datos: nombre del servidor, direccin IP y puerto. Utilizando el ejemplo de eMule Security, los tres datos seran:* Nombre del servidor: eMule Security* Direccin IP: 45.82.80.155* Puerto: 5687Una vez que se hayan introducido estos datos en el cliente de eMule, se puede conectar al servidor y comenzar a descargar. Es importante verificar la versin estable oficial del software eMule y asegurarse de que el cortafuegos o firewall no est bloqueando la conexin con otros usuarios.Adems, es recomendable abrir los puertos del router para permitir una conexin segura y rpida con otros usuarios. En Windows 10 o 11, esto se puede comprobar en el Panel de Control > Sistema y seguridad > Firewall de Windows Defender > Aplicaciones permitidas, donde se deben marcar las casillas Privada y Pblica para eMule.eMule te dir si los puertos estn abiertos o cerrados, pero si no funcionan, revisa tu conexin Wi-Fi o cable para asegurarte de que el router y el cable estn correctamente configurados. Tambin puedes probar servicios como Photocall.TV para ver la televisin gratis en directo con ms de 1.000 canales de Espaa y todo el mundo.Virus detection is crucial when it comes to servers with different IP addresses than the ones listed here. Be cautious of fake servers that contain corrupted and defective files, as some might even be spies collecting data for resale. When searching for servers, prioritize those with better ping times and a larger number of users. It's recommended to remove any existing servers from your list and add the ones provided above. To ensure seamless connection, set the priority option to High for the desired server. Additionally, mark the "Reconnect when losing connection" checkbox in the Preferences > Connection section.To update the IP Filter, open eMule, navigate to Preferences > Security, and check the box next to "Filter Servers." Then, paste the URL into the "Update from URL" field. Click Load and Accept to apply the updates. The new version of the IP Filter will filter out invalid IP addresses.Avoid updating your IP Filter from the address, as it may contain fake or unusual servers. Instead, use the recommended sources: Global Servers and Kad (if you're using the Red Kad network). Remember to always search for servers in these locations and keep your IP Filter updated to ensure a safe and secure experience.Etiquetas:

Mejores puertos para emule 2025. Emul server 2023. Emule 2023. Best ports for emule. Puertos para emule 2025. Emule servers february 2023.