

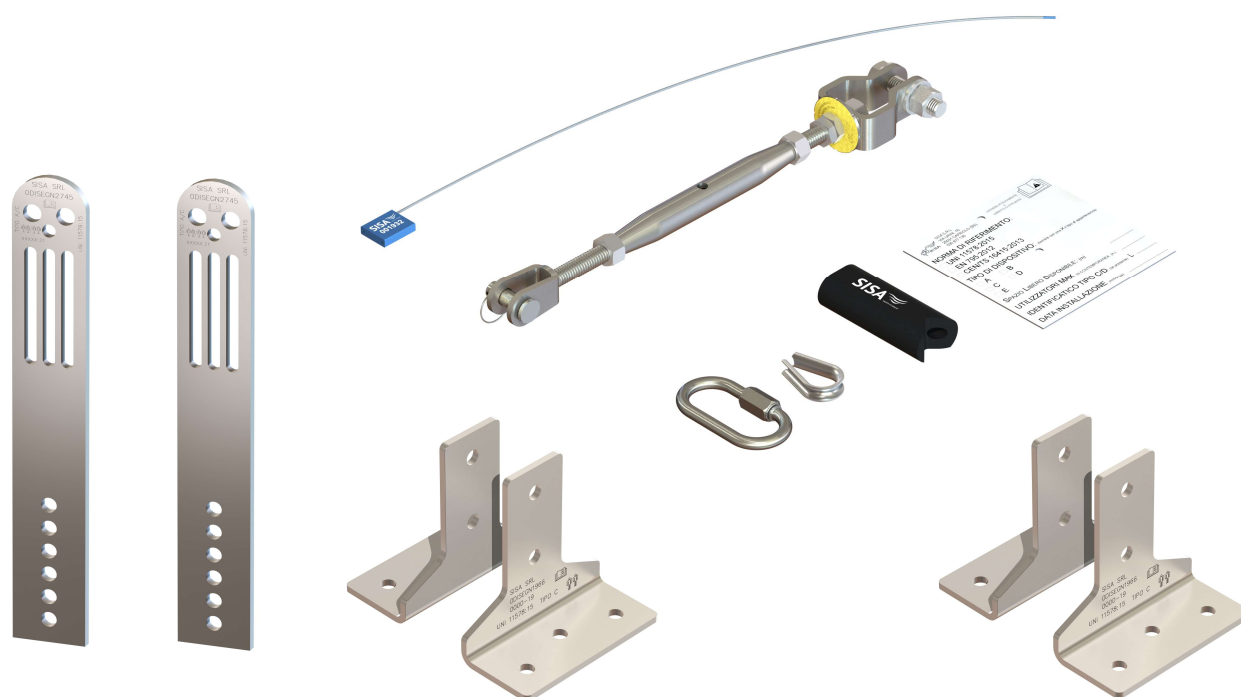


REV_01

SCHEDA TECNICA

Tutto il materiale pubblicato all'interno della presente scheda tecnica è protetto da copyright. E' vietata la copia anche parziale senza autorizzazione.
Ci riserviamo di modificare in qualsiasi momento, senza preavviso, le caratteristiche tecniche, le dimensioni ed i pesi indicati nella presente scheda tecnica. Le illustrazioni non sono impegnative.

Codice Articolo	ECO-KIT-1010
Descrizione Articolo	KIT COMPLETO ECOLINE CON BASI PIANE
Tipologia Articolo	DDA Dispositivo Di Ancoraggio



Strutture compatibili	Legno - C.A. - Ferro
Materiale	Inox AISI 302 - 304 - 316
Codice Commerciale	ECO-KIT-1010
Codice Tecnico	-
Peso	3,2 kg
Operatori in contemporanea	2
Riferimenti Normativi	UNI 11578:2015
Manutenzione	Annuale
Bulloneria compresa	4 V.T.E. M12 x 40 8 Rondelle 4 Dadi autobloccanti



REV_01

SCHEDA TECNICA

Tutto il materiale pubblicato all'interno della presente scheda tecnica è protetto da copyright. E' vietata la copia anche parziale senza autorizzazione.
Ci riserviamo di modificare in qualsiasi momento, senza preavviso, le caratteristiche tecniche, le dimensioni ed i pesi indicati nella presente scheda tecnica. Le illustrazioni non sono impegnative.

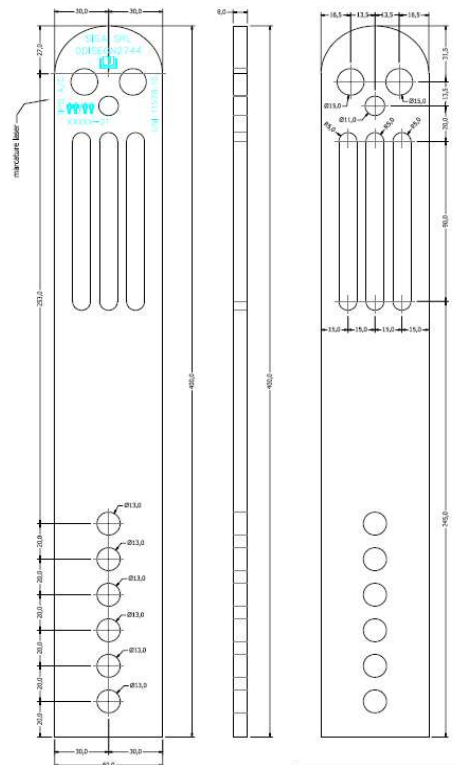
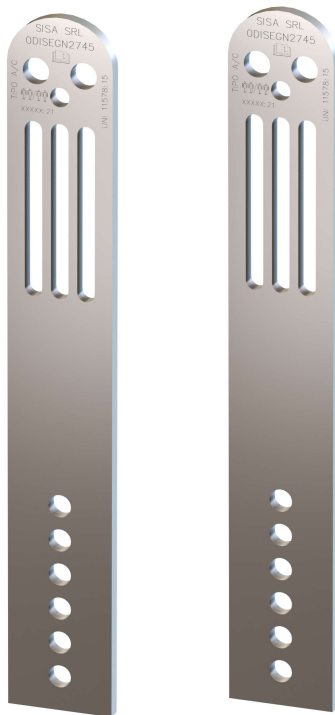
Codice Articolo

Descrizione Articolo

**COPPIA DI ESTREMITA' PER DISPOSITIVI DI TIPO C
ECOLINE "BEND MOD.2021"**

Tipologia Articolo

DDA Dispositivo Di Ancoraggio



Strutture compatibili

Legno - C.A. - Metallica

Materiale

Inox AISI 304

Codice Commerciale

-

Codice Tecnico

0DISEGN2744

Peso

2,5 kg

Operatori in contemporanea

2

Riferimenti Normativi

UNI 11578:2015

Manutenzione

Annuale

Bulloneria compresa

-



REV_01

SCHEDA TECNICA

Tutto il materiale pubblicato all'interno della presente scheda tecnica è protetto da copyright. E' vietata la copia anche parziale senza autorizzazione.
Ci riserviamo di modificare in qualsiasi momento, senza preavviso, le caratteristiche tecniche, le dimensioni ed i pesi indicati nella presente scheda tecnica. Le illustrazioni non sono impegnative.

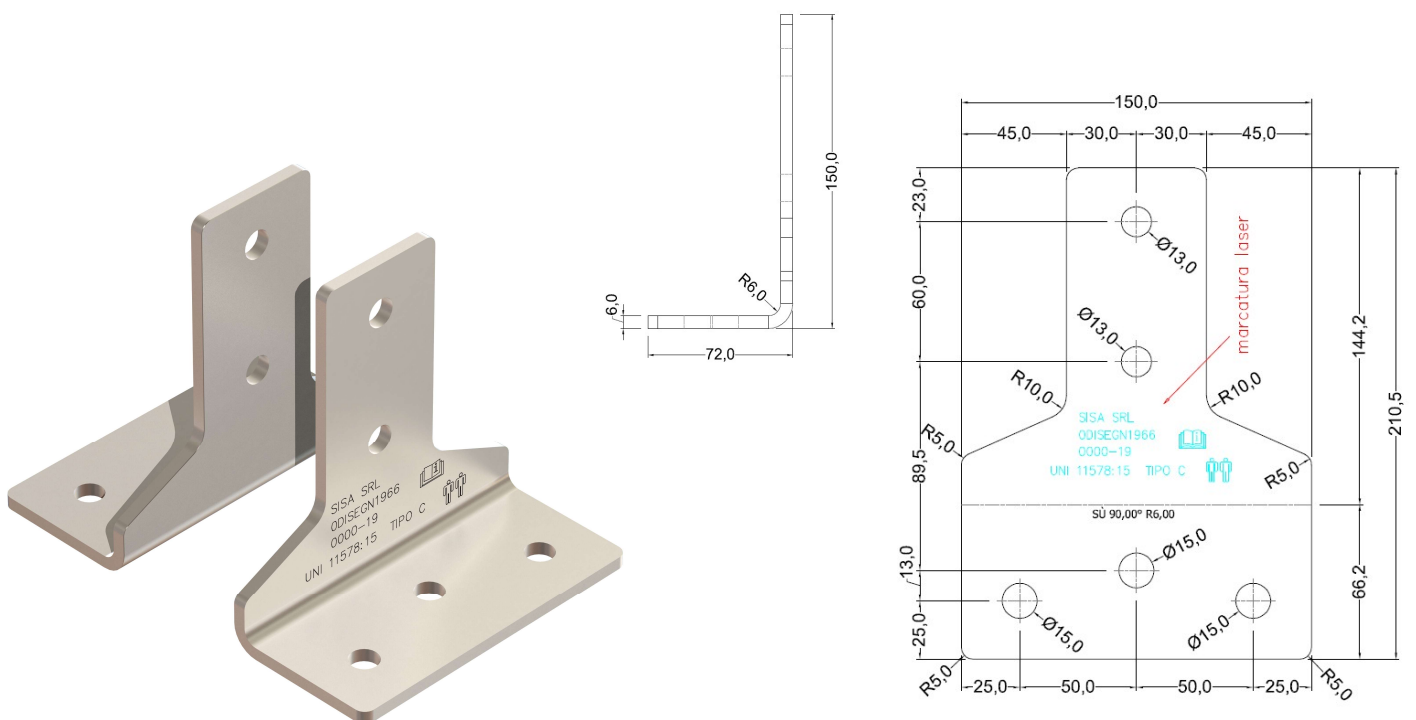
Codice Articolo

Descrizione Articolo

**COPPIA DI BASI
PIANE**

Tipologia Articolo

DDA Dispositivo Di Ancoraggio



Strutture compatibili

Legno - C.A. - Metallica

Materiale

Inox AISI 304

Codice Commerciale

-

Codice Tecnico

ODISEGN1966

Peso

2,0 kg

Operatori in contemporanea

2

Riferimenti Normativi

UNI 11578:2015

Manutenzione

Annuale

Bulloneria compresa

-

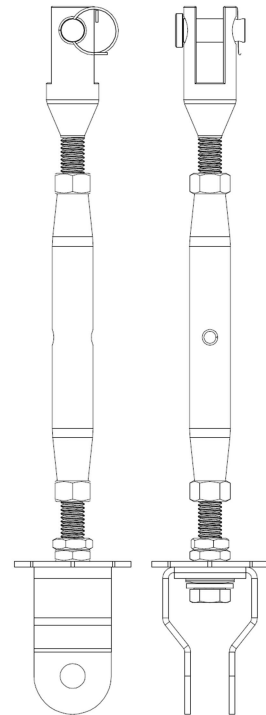
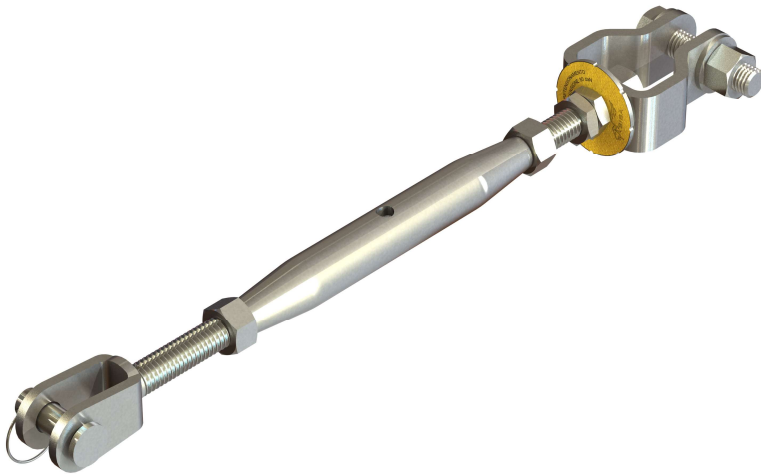


REV_01

SCHEDA TECNICA

Tutto il materiale pubblicato all'interno della presente scheda tecnica è protetto da copyright. E' vietata la copia anche parziale senza autorizzazione.
Ci riserviamo di modificare in qualsiasi momento, senza preavviso, le caratteristiche tecniche, le dimensioni ed i pesi indicati nella presente scheda tecnica. Le illustrazioni non sono impegnative.

Codice Articolo	ACC-TEND
Descrizione Articolo	TENDITORE M12
Tipologia Articolo	DDA Dispositivo Di Ancoraggio



Strutture compatibili	Legno - C.A. - Ferro
Materiale	Inox AISI 304 - 316
Codice Commerciale	ACC-TEND
Codice Tecnico	0DISEGN1935
Peso	0,9 kg
Operatori in contemporanea	2 per Extra/Ecoline - 4 per Tenax
Riferimenti Normativi	EN 795:2012 - CEN/TS 16415:2013 - UNI 11578:2015
Manutenzione	Annuale
Bulloneria compresa	-

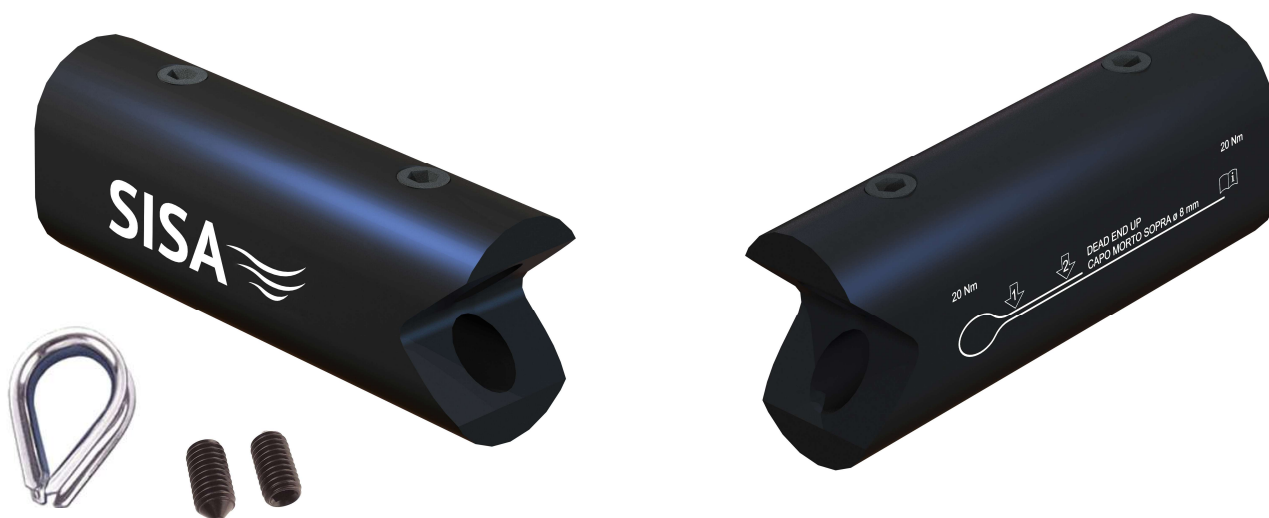


REV_01

SCHEDA TECNICA

Tutto il materiale pubblicato all'interno della presente scheda tecnica è protetto da copyright. E' vietata la copia anche parziale senza autorizzazione.
Ci riserviamo di modificare in qualsiasi momento, senza preavviso, le caratteristiche tecniche, le dimensioni ed i pesi indicati nella presente scheda tecnica. Le illustrazioni non sono impegnative.

Codice Articolo	ACC-CLOSE
Descrizione Articolo	SERRACAPO "TO CLOSE"
Tipologia Articolo	DDA Dispositivo Di Ancoraggio



Strutture compatibili	Legno - C.A. - Ferro
Materiale	Alluminio 6060
Codice Commerciale	ACC-CLOSE
Dimensioni	85 mm x 36 mm sp. 24 mm
Peso	0,3 kg
Operatori in contemporanea	2 per Extra/Ecoline - 4 per Tenax
Riferimenti Normativi	EN 795:2012 - CEN/TS 16415:2013 - UNI 11578:2015
Manutenzione	Annuale
Bulloneria compresa	Grani filettati M8 Inox Redance

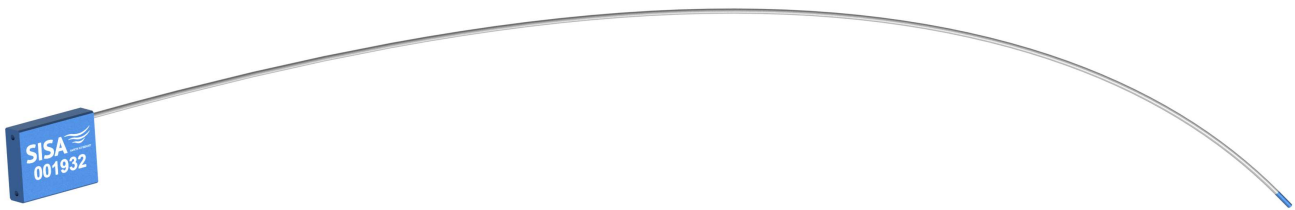


REV_01

SCHEDA TECNICA

Tutto il materiale pubblicato all'interno della presente scheda tecnica è protetto da copyright. E' vietata la copia anche parziale senza autorizzazione.
Ci riserviamo di modificare in qualsiasi momento, senza preavviso, le caratteristiche tecniche, le dimensioni ed i pesi indicati nella presente scheda tecnica. Le illustrazioni non sono impegnative.

Codice Articolo	ACC-SIGIL
Descrizione Articolo	PIOMBO PER SIGILLO
Tipologia Articolo	DDA Dispositivo Di Ancoraggio



Strutture compatibili	Legno - C.A. - Ferro
Materiale	Alluminio - Acciaio Inox 304
Codice Commerciale	ACC-SIGIL
Dimensioni	L 60 cm - ø 1 mm
Peso	0,1 kg
Operatori in contemporanea	2 per Extra/Ecoline - 4 per Tenax
Riferimenti Normativi	-
Manutenzione	Annuale
Bulloneria compresa	-



REV_01

SCHEDA TECNICA

*Tutto il materiale pubblicato all'interno della presente scheda tecnica è protetto da copyright. E' vietata la copia anche parziale senza autorizzazione.
Ci riserviamo di modificare in qualsiasi momento, senza preavviso, le caratteristiche tecniche, le dimensioni ed i pesi indicati nella presente scheda tecnica. Le illustrazioni non sono impegnative.*

Codice Articolo	ACC-CONN
Descrizione Articolo	CONNETTORE DI COLLEGAMENTO
Tipologia Articolo	DDA Dispositivo Di Ancoraggio



Strutture compatibili	Legno - C.A. - Ferro
Materiale	Acciaio Inox 316
Codice Commerciale	8082L
Dimensioni	ø 8 mm
Peso	0,2 kg
Operatori in contemporanea	2 per Extra/Ecoline - 4 per Tenax
Riferimenti Normativi	-
Manutenzione	Annuale
Bulloneria compresa	-



REV_01

SCHEDA TECNICA

Tutto il materiale pubblicato all'interno della presente scheda tecnica è protetto da copyright. E' vietata la copia anche parziale senza autorizzazione.
Ci riserviamo di modificare in qualsiasi momento, senza preavviso, le caratteristiche tecniche, le dimensioni ed i pesi indicati nella presente scheda tecnica. Le illustrazioni non sono impegnative.

Codice Articolo	ACC-01-0001
Descrizione Articolo	TARGHETTA UNIVERSALE DISPOSITIVI
Tipologia Articolo	DDA Dispositivo Di Ancoraggio

Pratica numero:		Data installazione:
TARGHETTA DISPOSITIVO		
	Leggere attentamente e comprendere il manuale .	
	Norma di riferimento: <input type="radio"/> UNI 11578:2015 <input type="radio"/> CEN/TS 16415:2013 <input type="radio"/> EN 795:2012	
	Tipo di dispositivo: <input type="radio"/> A <input type="radio"/> B <input type="radio"/> C <input type="radio"/> D <input type="radio"/> E	
Spazio libero disponibile: _____ METRI	Identificativo tipo C/D (se presente): _____ METRI	Operatori in contemporanea: _____ NUM. MAX.
SISA S.r.l. Via G. di Vittorio, 25/27 - 25033 Cologne (BS) info@sisa-srl.com www.sisa-srl.com 035.877130		

Strutture compatibili	-
Materiale	Alluminio
Codice Commerciale	ACC-01-0001
Dimensioni	-
Peso	0,1 kg
Operatori in contemporanea	-
Riferimenti Normativi	EN 795:2012 - CEN/TS 16415:2013 - UNI 11578:2015
Manutenzione	Annuale
Bulloneria compresa	-